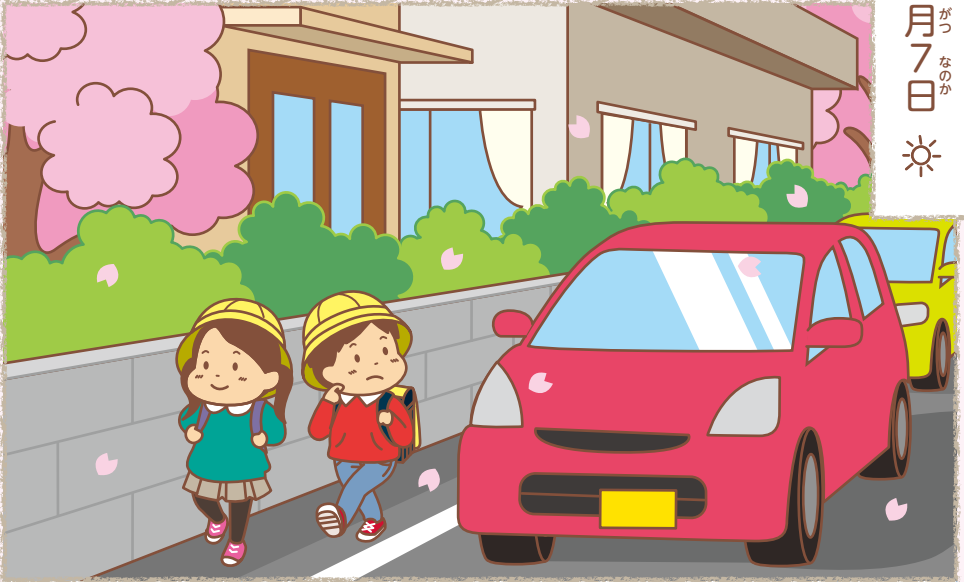


4月7日
しがつななか
☀



あぶない場所はどこだろう？

一年生になったよ。

学校でどんな毎日が待っているのか、

わくわくするなあ！

あれ、この道は車がたくさん通っていて、

なんだかぶつかりそうでこわいなあ。

こわい目にあわなくて学校に行くには、

どうしたらいいのかな？



通学路やよく歩く道の安全をたしかめよう

おうちの人と通学安全マップを作ってみよう

みんなを守ってくれる家や交番などがあります。じっさいに通学路を歩いて、きけんな場所や「いざ」というときにつけこめる場所が、どこにあるかたしかめてみましょう。

通学安全マップ



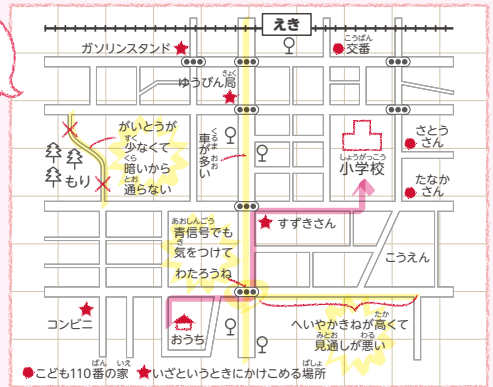
みんなを守ってくれるもの

- こども110番の家
- 近くの家や店、コンビニ
- 交番 消ぼうしよ
- ゆうびん局 など

あんぜん 安全 つうがく 通学マップ みほん 見本

こわい思いをするかもしれない場所

- 道がせまく車がたくさん通る場所
- しらない人に声をかけられやすい場所
- ひとりぼっちになるとこわい場所



地しんのときにきけんな場所

- ビルのまどガラスが落ちてきそうな場所
- かん板などが落ちてきそうな場所
- くずれそうながけ