

救急の医療相談・病院

横浜市で急な病気やケガでまよったら…

7 1 1 9

救急受診できる病院
診療所をしりたい **1** 番選択

または
045-232-7119
(年中無休24時間対応)

今すぐ受診すべきか
救急車を呼ぶべきか **2** 番選択

(聴覚障害者専用) 医療機関案内のみ
FAX: **045-242-3808** (年中無休24時間対応)

横浜市救急受診ガイド



パソコン・スマートフォンから緊急
や受診の必要性を確認でき
ます。



近くのお医者さん
病院・診療所を知りたいときは…

横浜市医師会
地域医療連携センター

TEL **045-201-8712**

FAX **045-201-8768**

月曜～金曜 9時～12時、13時～17時
(土曜・日曜・祝日・年末年始は休み)



タバコ・洗剤など
誤飲したときは…

日本中毒情報センター 中毒110番

大阪 中毒110番 TEL**072-727-2499**
365日 24時間

つくば 中毒110番 TEL**029-852-9999**
365日 9時～21時

夜間救急のときは



横浜市
夜間急病センター

TEL
045-212-3535

診療日: 毎夜間
診療時間: 20時～24時
診療科目: 内科・小児科・
眼科・耳鼻咽喉科
所在地: 中区桜木町1-1

夜間・日曜・祝日・年末年始
の救急の歯科診療



横浜市
歯科保健医療センター

TEL
045-201-7737

診療日: 毎夜間・日曜・祝日
12/29～1/4
診療時間: 夜間19時～23時
日曜・祝日・12/29～1/4
10時～16時
所在地: 中区相生町6-107

日曜・祝日・年末年始
の急病のときは



西区
休日急患診療所

TEL
045-322-5715

診療日: 日曜・祝日
12/30～1/3
診療時間: 10時～16時
診療科目: 内科・小児科
所在地: 西区中央1-15-18

おでかけマップ



よこはま
西区
子育て
航海図

2023



西区親子の居場所マップ

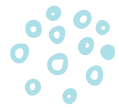
子育てしているとちょっと一息つきたいな、誰かと話したいなと思う時はありませんか？そんなときには親子で出かけましょう♪ 西区には、横浜駅周辺やみなとみらいなどの便利な臨海部以外にも、川沿いの平坦なエリアや坂のエリアに古くからの商店街や住宅地などが広がっているなど、地区ごとに色々な個性があります。各地区に色々な親子の居場所があって、同じ想いをわかちあえる仲間や子育てを応援してくれる人が待っています。ぜひ色々な場所に遊びに行ってみてください。

おでかけマップ 西区子育て航海図

もくじ

発行のメッセージ	P2
エリア・地図記号	P3
第1地区	P4
第2地区	P6
第3地区	P8
第4地区	P10
第5地区	P12
第6地区	P14
みなとみらい地区	P16
親子の居場所	P18
西区地域子育て支援拠点 スマイル・ポート	
親と子のつどいの広場	
育児支援センター園・子育てひろば私立常設園	
親子で遊びに行ける場所	P20
赤ちゃん教室	
子育て支援者会場	
地域子育てサロン・親子ふれあい会	
地域ケアプラザの子育て支援事業	
親子で過ごせる公共施設	P22
地区センター	
コミュニティハウス	
地域ケアプラザ	
ログハウス	
地域活動ホーム	
その他の公共施設	

西区の保育所・幼稚園等	P23
認可保育所	
小規模保育事業・家庭的保育事業	
届出済認可外保育施設	
幼稚園	
一時預かり	P26
一時保育	
乳幼児一時預かり事業	
病児保育	
横浜子育てサポートシステム	
その他のサービス	
医療機関情報	P27
西区の病院・診療所	
周辺の病院	
障害者支援を行う法人が運営するカフェ	P28
防災	P29
区役所の子育て支援	P30
相談したいとき	P31
救急の医療相談・病院	P32



西区のマスコットキャラクター「にしまるちゃん」

情報は令和5年1月時点の情報です。状況により変更となる可能性があるため、おでかけ前に最新情報をご確認ください。

西区を地区連合町内会別に、7つのエリアに分けて掲載しています。



マップの地図記号について

- | | | |
|------------|--------|------------------|
| 公園 | 公共施設など | 相鉄線 |
| 親子の居場所 | 自治会館など | 市営地下鉄 |
| 地域ケアプラザ | 消防署 | みなとみらい線(東急線) |
| コミュニティハウス | 警察署・交番 | 赤ちゃん教室 |
| 障がい者支援カフェ | 郵便局 | 子育て支援者会場 |
| 診療所・病院 | 学校 | 地域子育てサロン・親子ふれあい会 |
| 認可保育所 | 神社 | 地域ケアプラザの子育て支援 |
| 小規模保育事業 | 寺院 | |
| 家庭的保育事業 | 教会 | |
| 届出済認可外保育施設 | 京急線 | |
| 幼稚園 | JR線 | |

第一地区

桜木町4・5・6・7丁目
花咲町4・5・6・7丁目
戸部町・戸部本町
宮崎町・御所山町
紅葉ヶ丘



宮崎地域ケアプラザ ⇒P20,21,22



「ぼっぼっぼっ」withみやざきキッズ ⇒P21



おはなしボランティア「ぼっぼっぼっ」による「おはなし会」と子育て情報交換の場です。季節にあわせた「おはなし会」は、大型絵本や人形劇など、心が温まるプログラムです。



戸部本町地域ケアプラザ ⇒P21,22

みんなで遊ぼう・ママ友倶楽部 ⇒P21



みんなで遊ぼうは未就園児親子対象。第2木曜はフリーサロンで自由に過ごせます。第4木曜はミニプログラム。ママ友倶楽部は0歳児親子対象で、第1火曜はベビーマッサージ、第3火曜は産後ママのボディシェイプです。



戸部コミュニティハウス ⇒P20,21,22

第一地区 とべとべサロン ⇒P21

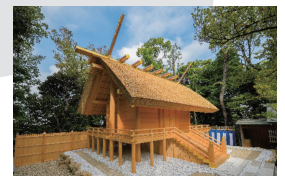
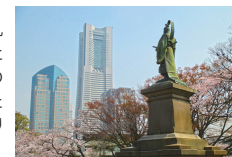


毎月季節の行事にちなんだ企画が盛りだくさん。時にはリトミック、クリスマスの大道芸、リラックスヨガなど、ママと一緒に楽しめるプログラムがあります。「あそびにおいでよ!みんなであそぼ!」



掃部山公園

春には公園中桜の花が咲き乱れます。西区のお花見の場所として有名です。夏には西区虫の音を聞く会が開かれ園内にたくさんの万灯やぼんぼりが灯ります。



伊勢山皇大神宮
初詣やお宮参り、七五三などたくさんの方が参拝しています。



公園の設備(水飲み場、遊具、トイレなど)に関する詳しい情報はこちら

第2地区

伊勢町3丁目
西戸部町3丁目
中央・西前町



公園の設備(水飲み場、遊具、トイレなど)に関する詳しい情報はこちら。



西前小学校
コミュニティハウス ⇒P20,21,22

第2地区 親子ふれあい会 ⇒P21



西前小学校に併設されたコミュニティハウスの広い和室で開催されています。ママたちが別の部屋でお茶をいただく間、担い手さんが子どもを見守ってくれます。第2木曜日(年6回)の開催です。

にしとも広場 ⇒P22

子育て万歳サロン ⇒P21



萬歳湯さんはコロナ禍で使用できなくなり、場所を「にしとも広場」に変更しています。子育て中の親子が、ゆったりくつろげる場です。ママたち同士が情報交換したり、近隣の担い手さんとふれあい、地域での子育てを実感できます。

戸部公園



区役所のそばに立地していて、思い切り走れる広場と遊具のコーナーがあります。いつもたくさんの人が遊んでいます。



山の上教会グレイスチャペル

お母さんとお子さんのくつろぎスペース「びよびよ」⇒P21



子育てを終えたおばあちゃんたちが、温かく迎えてくれます。ママたちが息抜きできるように、お茶やお菓子も用意されています。畳のスペースもあり、赤ちゃんも安心して過ごせます。



西区地域活動ホーム



利用する障がい児、障がい者の「安心できる場」「やりがいを見つける場」「社会とつながる場」となるように職員とボランティアが協力して、作業や余暇活動、一時ケア、ショートステイなどの支援をしています。

伊勢町もくせい公園



転んでも安心な芝の貼ってある公園です。

西区役所 キッズスペース ⇒P30



区役所利用時の一時託児や、子育てに関する情報提供、子育て相談を行っています。親子でのスペース利用もできます。

第3地区

久保町
元久保町
東久保町
浜松町
藤棚町



久保町公園

小さい子が遊べる遊具が充実。春は桜が綺麗、夏は木陰がいっぱいです。

久保町第二自治会館

オープン・セサミ ⇒P21



土曜日なのでお父さんも一緒に遊ぶことができます。公園遊びや、夏の水遊び、ミニ・コンサートなどもあります。さようならの時間になると、担い手さんによる、手遊びや絵本のお楽しみもあります。



東久保町会館

子育てサロン あずまっこ ⇒P21



赤ちゃんや子どもと一緒に、ちょっと息抜きできるサロンです。子育てのこと、地域のこと、誰かに聞いてみたいな、と思ったら、気軽にスタッフに声をかけてください。スタッフはみんな、東久保に住んでいる、現役ママや、先輩お母さんです。



公園の設備(水飲み場、遊具、トイレなど)に関する詳しい情報はこちら。



生活創造空間にし

地域活動ホーム ガッツ・びーと西 おもちゃ文庫 ⇒P20,22



西横浜駅前にある、障がい児・者の支援施設ガッツ・びーと西の5階にあります。地域で暮らす子どもと保護者なら、誰でも利用できます。優しいスタッフさんが待っています。おもちゃや絵本もたくさんあります。

※当面の間の利用時間:月~金 10時~12時(予約制)

月曜は支援者会場開催なので予約不要



子育てひろば私立常設園 ⇒P19

ろげっと保育園

子育て支援室やホール・屋上でからだを動かし、親子で遊べます。交流保育、離乳食ランチ交流、育児講座、育児相談もあります。発達を大事にする楽しい子育てができるように、お手伝いしていきます。



藤棚地区センター ⇒P20,22



乳幼児と保護者のためのプレイルームがあります。本の貸し出しも行っていきます。

藤棚地域ケアプラザ ⇒P20,21,22

ピーナツクラブ ⇒P21



講師による子育てに関する講座の他、リトミック、おはなし会、親子ヨガ、夏にはプール遊びなど、毎月色々な企画があります。

第4地区

伊勢町1・2丁目
西戸部町1・2丁目
老松町・東ヶ丘
霞ヶ丘・境之谷
赤門町2丁目



公園の設備(水飲み場、遊具、トイレなど)に関する詳しい情報はこちら。



伊勢町一丁目町内会館

伊勢一親子ひろば ⇒P21



田舎のおばあちゃんの家のような広い和室に、たくさんのおもちゃが用意されています。子ども同士のやり取りを、担い手さんが温かく見守って声をかけてくれます。



横浜市中央図書館 ⇒P22



おひざにだっこのおはなし会。0～3歳までの乳幼児と保護者を対象に毎月第1・第3水曜日の午前中に開催されます。

羽沢東部自治会館

子育てサロン カムカム ⇒P21

「みんな来てね！」の思いから名づけられました。野毛山動物園に向かう坂道のふもとにある自治会館で、毎週開催されています。現役ママから、おばあちゃん世代まで、多世代の担い手さんが温かく迎えてくれます。



横浜市野毛山荘 ⇒P20

境之谷公園 ⇒P22



ログハウスがあります。木がたくさんあるので、四季折々楽しめます。

野毛山動物園



野毛山公園



春の桜は見事です。

第五地区

岡野・平沼
西平沼町・高島
南幸・北幸



西地区センター



プレイルームがあります。



公園の設備(水飲み場・遊具・トイレなど)に関する詳しい情報はこちら。

岡野公園



朝早くからお友達が遊んでいます。隣にはプールがあります。

平沼集会所

グー・チョコキ・パー →P21



西平沼の住宅展示場のすぐ近くにあり、集会所の隣には、車を気にせず思い切り遊べる平沼さわやか公園があります。さよならの時間には、先輩ママの担い手さんによる絵本や手あそびを楽しめます。



平沼西昭会館 →P20

第五地区 親子ふれあい会 →P21

リトミックやマミーヨガ、水遊びなど、毎回特色ある企画で活気にあふれています。担い手さんから、地域の情報や子育てのポイントを教えてください。



第六地区

浅間町・南浅間町
浅間町・宮ヶ谷
北軽井沢・南軽井沢
楠町



浅間台地域ケアプラザ ⇒P21,22

「親子であそぼ！」



天候が良ければ近くの公園に出かけて外遊びを行っています。水遊びや虫取りなど季節に合った遊びが体験できます。

*「ひだまりwithびすけっと」はおひさまプラザで開催しています。

浅間台自治会館

らっこっこ ⇒P21

自治会館の階段に掛けられた手作りの看板が目印です。自治会館での居場所の他に、宮ヶ谷公園での公園あそびにも参加できます。担い手さんが地域の仲間や情報をつないでくれます。



浅間台みはらしプレイパーク

「自分の責任で自由に遊ぶ」をモットーに、禁止事項を極力減らし、こどもたちが自らの「やりたい！」を発揮してのびのび遊べることを大切にされた冒険遊び場です。子どもだけでなく大人も気持ちが開かれますよ!! 浅間台みはらし公園で定期的開催されます。



HP



育児支援センター園 ⇒P19

南浅間保育園カンガルークラブ



月曜～金曜の毎日、広い園庭と子育て支援のお部屋「かながるーむ」で遊ぶことができます。育児相談・育児講座・おはなし会・絵本の貸し出しなども行って、一年を通じて大人も子どももほっとして楽しめる場所です。

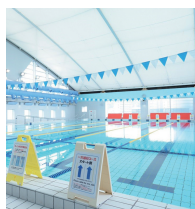


おひさまプラザ

ひだまりwithびすけっと ⇒P21



横浜市西スポーツセンター ⇒P22

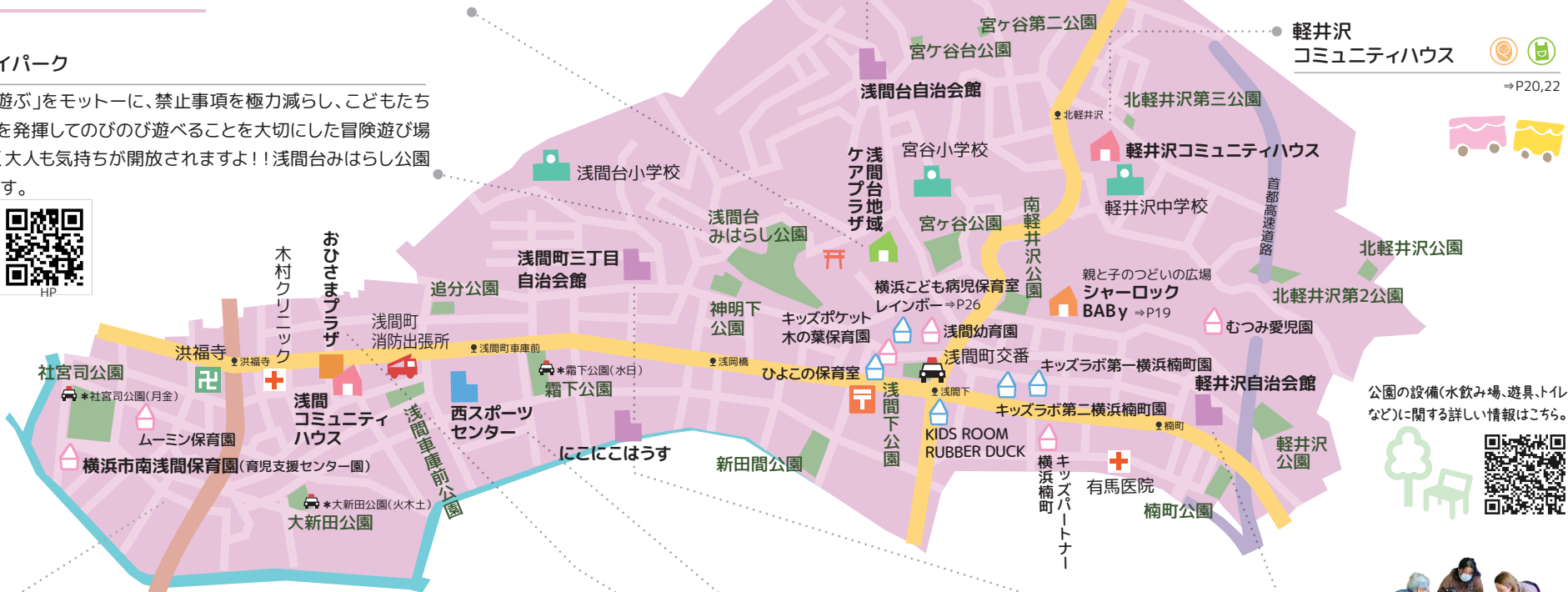


西スポーツセンターの未就学児を対象としたスポーツ教室では、体力向上を目的とした教室から子どもと保護者が一緒になって参加できる教室もあります。

ママのホットステーション ⇒P21



0歳～3歳くらいのお子さんをもつお母さんがホットと息つける場所です。動物園デビュー、水遊び、クリスマス会等のプログラムがある日もあります。



⇒P20,22



公園の設備(水飲み場、遊具、トイレなど)に関する詳しい情報はこちら。



HP



みなと みらい 地区

みなとみらい

MM地区とも呼ばれます



よこはま子育て情報スポット



横浜市内外のさまざまなお出かけ×子育て情報が手に入ります。

みなとみらい6-2-9
横浜アンパンマンこどもミュージアム内
10時～18時

グランモール公園 移動図書館「はまかぜ号」



一般書のほか、絵本や紙芝居など、約3,000冊を載せて、隔週金曜日巡回。0歳から図書館カードの作成・本の貸出・返却・予約ができます。

巡回情報はこちら



はまかぜ号ツイッター

西区地域子育て支援拠点 スマイル・ポート ⇒P18,20

0歳から就学前の子どもとその保護者、これから赤ちゃんを迎える方、地域で子育てを応援する方が気軽に立ち寄り、自由に過ごせる子育て支援センターです。子どもが遊べる大きなひろばがある他、色々な機能があります。(⇒P18参照)
住んでいる地域の「親子で遊びに行ける場所」や「イベント」の紹介などもしています。



高島水際線公園



潮入りの池がある「親水ゾーン」と芝生の「くつろぎゾーン」があり自然を感じることができる公園です。貨物列車が公園内を通ります。

高島中央公園



子ども向けの遊具もあり、いつもたくさんの親子が遊んでいます。

臨港パーク



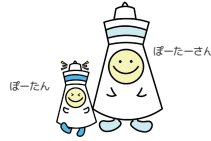
広大なみなとみらい地区最大の緑地で、広々とした芝生広場は子どもを遊ばせるのに最適です。

公園の設備(水飲み場、遊具、トイレなど)に関する詳しい情報はこちら。

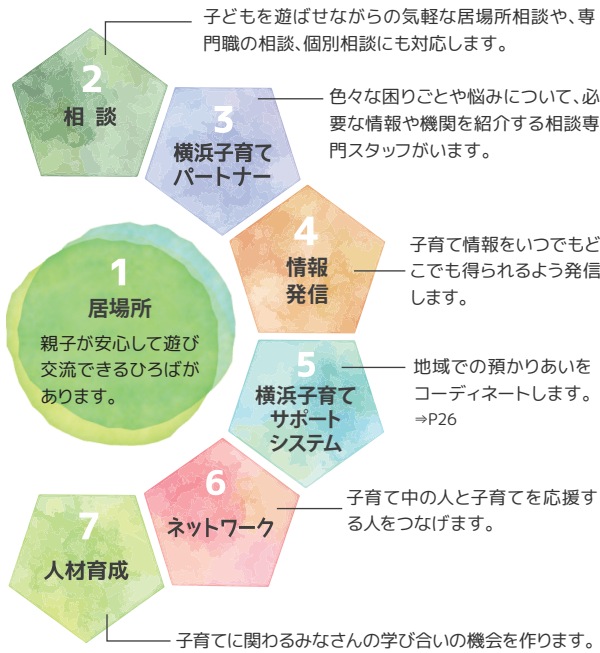


親子の居場所

西区地域子育て支援拠点



だれもが自分らしく、子育てをしたり子育てを応援したりするために、2010年に誕生しました。0歳～就学前の子どもの保護者、妊婦さんが気軽に立ち寄って自由に過ごせる公共施設です。7つの機能があります。



横浜子育てパートナー

妊娠中・子育て期の「聞いてほしい」「知りたい」「困った」等を、気軽に相談できます。

予約・相談専用ダイヤル

045-306-9090

横浜子育てサポートシステム 西区支部

地域の中で子どもを預けたり、預かったりすることで、地域ぐるみでの子育てを応援するシステムです。

⇒P26

西区支部事務局 045-211-9707

↓ 色々な情報発信はこちらから



スマイル・ポート基本情報

- ◆開館日: 火曜日～土曜日
※祝日・年末年始・月曜日が祝日の翌火曜日は休館。
- ◆時間 9:30～12:30、12:30～15:30の2部制
- ◆場所: 〒220-0012 横浜市西区みなとみらい 3-3-1 三菱重工横浜ビル3F
- ◆利用料: 無料 *利用登録が必要です。
- ◆対象 横浜市在住・在勤の0歳～就学前の子どもと養育者、妊婦とご家族、地域で子育てを応援する方
- ◆連絡先: TEL 045-264-4355

子育てサークルに行ってみませんか?

未就園の親子が自主的に活動する子育てサークル。室内活動の他、公園遊びや地域へのお出かけ、リトミック、双子育児のサークルもあります。スマイル・ポート、子育て支援者会場でサークル紹介シートが見られます。



見学・入会に関する問い合わせ: スマイル・ポート
連絡先: 045-264-4355

親と子のつどいの広場

NPO法人をはじめとする民間団体がマンションや一軒家で運営しています。親同士の交流、情報交換、子育て相談を行っています。

ぐらんまのいえ ⇒ MAP P10



一軒家の明るくて広い畳やフローリングの部屋で思い切りハイハイしたり、沢山のおもちゃで遊んだり、ゆっくりおしゃべりしたり出来ます。0歳児たいむや親子ヨガなどの時間もあります。

※感染症対策のため、予定や利用方法が変更になる場合があります。

開催日: 火・水・木曜日
時間: 10:00～12:30 12:30～15:00
(月・金の10時～15時は「ばあばの家あさだ」多世代交流サロンとして開所)
場所: 境之谷30-6『ばあばの家あさだ』内
対象: 0歳から未就学児(主に0～3歳)とその保護者
利用料: 100円/1回1家族
連絡先: 045-341-4248



Instagram

シャーロックBABY ⇒ MAP P15



気軽に立ち寄って子どもと遊んだり、スタッフとおしゃべりしたり、ホッと一息つける場所です。毎月の工作や講座、保育士さんが遊びに来てくれる日もあります。

※感染症対策のため、予定や利用方法が変更になる場合があります。

開催日時: 月～木曜日 9:30～16:00
金曜日 12:00～16:00
場所: 南郷井沢18-1
南郷井沢パークサイド110
対象: 0歳から未就学児(主に0～3歳)と保護者
利用料: 100円/2時間
またはフリーパス800円/月
連絡先: 045-324-5033



HP

育児支援センター園・子育てひろば私立常設園

保育園の園庭やお部屋で遊ぶことができます。

保護者同士の交流や情報交換の他、保育士による育児講座や育児相談などもあります。

未就園の親子が遊びにいける保育園があります。

育児支援センター園

横浜市南浅間保育園 ⇒ MAP P14



開催日時: 月～金曜日
9時30分～14時30分
(室内開放は～12時まで)
場所: 南浅間町23-3
対象: 未就園児と保護者
利用料: 無料
(ランチ交流は有料)
予約: 不要
連絡先: 045-312-0942

子育てひろば私立常設園

ろぜっと保育園 ⇒ MAP P8,9



開催日時: 月～金曜日/9時30分～11時30分 13時～16時
土曜日/9時30分～11時30分
場所: 浜松町10-10
対象: 未就園児と保護者
利用料: 無料
(離乳食・ランチ交流は有料)
予約: 土曜は要
連絡先: 045-315-2124

親子で遊びに行ける場所

赤ちゃん教室

0歳の赤ちゃんと保護者の集まる場です。子育てに関する学習や情報交換、仲間づくりをします。
妊婦さん(妊娠5か月以上)の参加もどうぞ

地区 会場	対象地域	日時
1 戸部コミュニティハウス	戸部町3〜7丁目・戸部本町・御所山町・伊勢町1〜2丁目・桜木町4〜6丁目・花咲町	第1水曜日 9時30分〜10時45分
2 西前小学校コミュニティハウス	中央・西前町・西戸部町3丁目・浜松町・伊勢町3丁目	第4水曜日 9時30分〜10時45分
3 藤棚地域ケアプラザ	久保町・東久保町・元久保町・藤棚町・境之谷	第1水曜日 9時30分〜10時45分
4 横浜市野毛山荘	赤門町・東ヶ丘・霞ヶ丘・老松町・西戸部町1〜2丁目・宮崎町・紅葉ヶ丘・戸部町1〜2丁目	第1月曜日 9時30分〜10時45分
5 平沼西昭会館	平沼・高島・桜木町7丁目	第2水曜日 9時30分〜10時45分
西地区センター	楠町・南軽井沢・浅間町1〜3丁目 北幸・南幸・岡野・西平沼町	第4月曜日 9時30分〜10時45分
6 南浅間保育園 かんがるーむ	浅間台・浅間町4〜5丁目・南浅間町	第4水曜日 9時30分〜10時45分
軽井沢コミュニティハウス	北軽井沢・宮ヶ谷	第2水曜日 9時30分〜10時45分
M スマイル・ポート	みなとみらい	第3水曜日 9時30分〜10時45分

* お問い合わせ先: **こども家庭支援課 045-320-8467**

* 各会場毎にお休みの月があります。

* 状況により変更となる可能性があるため、区のホームページで最新情報を確認の上ご参加ください。

子育て支援者会場「にしっこひろば」

先輩お母さん(子育て支援者)がいる予約不要の遊び場です。相談がなくても気軽に遊びに来てください。

地区 会場	所在地	日時
1 戸部コミュニティハウス 地下1階 レクリエーションルーム	御所山町1-8	毎週火曜日 10時〜12時
宮崎地域ケアプラザ 3階多目的ルーム	宮崎町2	毎週木曜日 10時〜12時
3 地域活動ホーム ガッツ・びーと西 5階 おもちゃ文庫	浜松町14-40	毎週月曜日 10時〜12時
藤棚地区センター 2階プレイルーム	藤棚町2-198	毎週金曜日 10時〜12時
5 西地区センター 1階プレイルーム	岡野1-6-41	毎週水曜日 10時〜12時
6 軽井沢コミュニティハウス 5階多目的活動ホール	北軽井沢24	毎週火曜日 10時〜12時

* お問い合わせ先: **こども家庭支援課 045-320-8467**

* 祝日、休館日、年末年始はお休みです。

* 状況により変更となる可能性があるため、区のホームページで最新情報を確認の上ご参加ください。

地域子育てサロン・親子ふれあい会

～参加費が必要な場合があります。～

地区 名称	連絡先	会場	日時
1 とべとべサロン	045-450-5005*	戸部コミュニティハウス	第3水曜日 10時〜11時30分
2 第2地区 親子ふれあい会	045-450-5005*	西前小学校コミュニティハウス	第2木曜日 10時〜11時30分
子育て万歳サロン	045-321-0870	にしとも広場 中央1-5-10	第1金曜日 10時〜11時 (1月は第2金曜日)
お母さんとお子さんの くつろぎスペース「びよびよ」	045-324-8225	山の上教会グレイスチャペル 中央1-22-3	第3金曜日 10時〜12時
3 オープン・セサミ	045-242-0494	久保町第二自治会館 久保町20-26	第3土曜日 10時〜12時
子育てサロン あずまっこ	090-1343-1650	東久保町会館 東久保町29-11	第3月曜日 10時〜12時
4 子育てサロン カム・カム	090-8017-1685	羽沢東部自治会館 老松町51	毎週水曜日 10時〜12時
伊勢一親子ひろば	045-242-5775	伊勢町一丁目町内会館 伊勢町1-39	第2・4月曜日 10時〜12時
5 第五地区 親子ふれあい会	090-5793-1711	平沼西昭会館	第1・3木曜日 10時〜11時30分
グー・チョコキ・パー	090-5793-1711	平沼集会所 西平沼町5-70	第3火曜日 10時〜12時
6 ママのホットステーション	045-450-5005*	浅間町三丁目自治会館 軽井沢自治会館	第3木曜日 10時〜11時30分 第4金曜日 10時〜11時30分
らっこっこ	045-313-9811	浅間台自治会館 浅間台41-24 宮ヶ谷公園 宮ヶ谷6-6 ここにこはうす 浅間町3-166-1	第2・4木曜日 10時〜11時30分 第1木曜日 10時〜11時30分 第3水曜日 10時〜11時30分

※お問合せ先: 西区社会福祉協議会 (フクシア内) 045-450-5005

地域ケアプラザの子育て支援事業

～参加費が必要な場合があります。～

地区 名称	連絡先	会場	日時
1 みんなで遊ぼう	045-321-3200	戸部本町地域ケアプラザ	第2・4木曜日 10時〜11時30分
ママ友倶楽部	045-321-3200	戸部本町地域ケアプラザ	第1・3火曜日 10時〜11時30分
0歳児親子のサロン「天使のほっぺ」	045-261-6095	宮崎地域ケアプラザ	第2月曜日 10時〜12時
2歳児親子遊び場「元気なほっぺ」	045-261-6095	宮崎地域ケアプラザ	第4月曜日 10時〜12時
「ぼっぼっぼ」withみやざキッズ	045-261-6095	宮崎地域ケアプラザ	第3月曜日 10時〜12時
3 ピーナッツクラブ	045-253-0661	藤棚地域ケアプラザ	第3木曜日 10時〜11時
6 親子であそぼ!	045-311-7200	浅間台地域ケアプラザ	第2水曜日 10時〜11時30分
ひだまりwithびすけっと	045-311-7200	おひさまプラザ	奇数月第4木曜日10時30分〜11時30分

親子で過ごせる公共施設



地区センター		いつでも利用できるプレイルームがあります				
地区 施設名	連絡先	所在地	オムツ交換台	授乳室	絵本貸出	多目的トイレ
3 藤棚地区センター	045-253-0388	藤棚町2-198	○	○	○	○
5 西地区センター	045-314-7734	岡野1-6-41	○	○	○	○

コミュニティハウス		子育ての講座やお話会などのイベントに参加できます				
地区 施設名	連絡先	所在地	オムツ交換台	授乳室	絵本貸出	多目的トイレ
1 戸部コミュニティハウス	045-231-9865	御所山町1-8	○			○
2 西前小学校コミュニティハウス	045-311-8043	中央2-27-7	○		○	○
3 稲荷台小学校コミュニティハウス	045-263-0614	藤棚町2-220			○	○
4 東小学校コミュニティハウス	045-263-1111	東ヶ丘59				○
六 軽井沢コミュニティハウス	045-324-6771	北軽井沢24 (軽井沢中学校5階)			○	○
浅間コミュニティハウス	045-311-6085	浅間町5-375-1 (グランドマスト横浜浅間町2階)	○		○	○

地域ケアプラザ		子育て支援事業や講座などを開催しています				
地区 施設名	連絡先	所在地	オムツ交換台	授乳室	絵本貸出	多目的トイレ
1 宮崎地域ケアプラザ	045-261-6095	宮崎町2	○			○
戸部本町地域ケアプラザ	045-321-3200	戸部本町50-33	○			○
3 藤棚地域ケアプラザ	045-253-0661	藤棚町2-198	○		○	○
六 浅間台地域ケアプラザ	045-311-7200	浅間台6				○

ログハウス		木のぬくもりを感じながら自由に遊べます				
地区 施設名	連絡先	所在地	オムツ交換台	授乳室	絵本貸出	多目的トイレ
4 境之谷公園ログハウス	045-253-6972	境之谷105-1	○		○	○

地域活動ホーム		障害児・者の支援施設です。地域の方も遊び場として利用できます。				
地区 施設名	連絡先	所在地	オムツ交換台	授乳室	絵本貸出	多目的トイレ
3 地域活動ホームガッツ・びーと西	045-250-6506	浜松町14-40	○		○	○

その他の公共施設		子育ての講座やお話会などのイベントに参加できます				
地区 施設名	連絡先	所在地	オムツ交換台	授乳室	絵本貸出	多目的トイレ
2 にしとも広場(区役所内)	045-620-6624	中央1-5-10 西区役所内	○	○		○
4 横浜市中心図書館	045-262-0050	老松町1	○	○	○	○
五 西公会堂	045-314-7733	岡野1-6-41	○			○
西区福祉保健活動拠点『フクシア』	045-450-5005	高島2-7-1 ファーストプレイス横浜3階				○
六 西スポーツセンター	045-312-5990	浅間町4-340-1				○

※感染状況によりご利用できないことがありますので、事前にお電話等でご確認ください。

西区の保育所・幼稚園等



概要	施設種別	対象年齢	申込先・入園者の決定
保護者が仕事や病気、介護などのために家庭で保育できない場合に保護者に代わって保育を行う施設です。	認可保育所	0歳～就学前(※)	西区役所 こども家庭支援課 045-320-8472
	小規模保育事業 家庭的保育事業	0歳～2歳児(※)	
	認可外保育施設	0歳～就学前(※)	各施設
学校教育法に基づき、未就学児(3～5歳)の教育を行います。	幼稚園	3歳～就学前(※)	

*受け入れ開始年齢・月齢は施設によって異なります。

保育・教育コンシェルジュに相談しよう

お子さんの預け先に関する情報を提供しています。

来所相談もお受けしますので、こども家庭支援課へ電話でご連絡ください。(045-320-8472)

*入園・入所にあたっては、横浜市保育所等利用案内で最新情報をご確認ください。

横浜市の保育園を探す(「ここdeサーチ」)

市内の保育施設の情報を掲載しています。

お子さんを預けるための情報が検索できます。



認可保育所

地区 施設名	連絡先	所在地
1 おはよう保育園花咲町	045-334-7368	花咲町6-143 横浜MIDベースアネックス4階
グリーンポート桜木町保育園	045-290-1008	桜木町7-42
マイ・ハート紅葉ヶ丘保育園	045-309-7021	紅葉ヶ丘53 横浜市教育会館1階
2 ウィズブック保育園戸部	045-315-3063	伊勢町3-133-1
桃の木保育園	045-322-3414	中央2-42-15
3 あそびの杜保育園	045-260-5886	久保町22-3
あそびの杜保育園 分園	045-325-8145	久保町24-35
つくし愛児園	045-231-7187	東久保町4-38
トキワ保育園	045-231-3335	東久保町34-10
平沼保育園	045-232-8744	浜松町13-6
利正寺保育園	045-231-3409	久保町3-13
ろぜっと保育園	045-315-2124	浜松町10-10 子ども子育て複合施設なかまの杜内

地区	施設名	連絡先	所在地
五	アミー保育園高島園	045-534-7432	高島2-2-7 プレシス横浜2階
	キッズポケット保育園 (認可乳児保育所)	045-316-2622	岡野2-5-18 サミット横浜岡野店併設
	京急キッズランド新高島保育園	045-306-9103	高島1-2-8
	櫻南幸保育園	045-322-4261	平沼2-4-14 so2front1階2階
	にじいろ保育園 平沼	045-577-4002	平沼1-7-14
	ほっぺるランド横浜岡野	045-594-7142	岡野2-6-6 ISAビル2階
	ポピンズナーサリースクール平沼橋	045-534-4226	西平沼町2-19 シティテラス横浜サウス棟1階
	横浜岡野すきっぷ保育園	045-594-9261	岡野1-15-4-2
	横浜そらいろ保育園	045-620-0451	岡野2-8-3
	横浜西口保育園	045-320-0304	西平沼町4-1W103号ヨコハマタワーリングスクエア1階 *令和5年4月1日横浜保育室から認可保育所へ移行予定
六	横浜みなとみらい保育園	045-450-6305	高島2-7-1 ファーストプレイス横浜3階
	キッズポケット木の葉保育園	045-320-0377	浅間町1-17-5
	浅間幼稚園	045-594-8070	浅間町1-19-10
	ムーミン保育園	045-594-6379	南浅間町26-21
	むつみ愛児園	045-311-4940	南軽井沢56
M	横浜市南浅間保育園	045-312-0866	南浅間町23-3
	キッズパートナーみなとみらい	045-227-5151	みなとみらい6-3-4 プライムコーストみなとみらい1階1A
	にじいろ保育園みなとみらい	045-350-9308	みなとみらい4-7 MMミッドスクエア3階
	ポピンズナーサリースクール みなとみらい	045-226-2112	みなとみらい3-5-1 MARKISみなとみらい1階
	ポピンズナーサリースクール横浜	045-226-2131	みなとみらい4-3-5 シンクロン本社ビル新館2階
みなとみらいくばがさ保育園	045-228-8878	みなとみらい3-7-1 オーシャンゲートみなとみらい	

* その他、一時保育、園庭解放等については、各施設に直接お問い合わせください。

小規模保育事業・家庭的保育事業

地区	施設名	連絡先	所在地
一	キャリア保育園桜木町	045-315-7150	戸部町2-23-1 横濱紅葉坂Walk 2階
2	戸部みつばち保育園	045-534-9989	中央1-40-1 CityLuxTobe1階 ※令和5年4月1日開所予定
	西区中央もえぎ保育室	045-321-9666	中央2-44-3 ライオンズマンション大前西横浜101号室
3	すぎやま家庭保育室	045-252-0507	藤棚町1-125-2
4	おれんじハウス西戸部保育園	045-315-3045	西戸部町2-190 西戸部住宅1-101
五	キッズパートナー平沼橋	045-322-5650	岡野1-1-16
	Maple Nursery WEST	045-620-7040	平沼1-25-5
六	キッズパートナー横浜楠町	045-328-3701	楠町5-5
M	キッズパートナーみなとみらい第2	045-227-5205	みなとみらい6-3-4プライムコースト みなとみらい1階1B

届出済認可外保育施設

地区	施設名	連絡先	所在地
一	アミー保育園YOKOHAMA	045-548-8187	戸部町7-245-1 フェリス横浜1階
	Maple Nursery	045-320-4766	戸部本町44-10
2	はーと保育園	045-324-3737	中央1-31-6 ナガタビル1階
4	Hugkumu Nannies	045-262-5770	老松町54
五	こどもの森ほいく舎	045-290-5356	平沼1-40-17 モンテベルデ横浜2階
	サンライズキッズインターナショナルスクール横浜校	045-620-2490	岡野2-15-31 クレセント・TF1階
	チューリップ保育園 横浜	045-628-9533	岡野1-10-3 ストーク横浜参番館101号室
六	ニチキッズ横浜西口保育園	045-317-1261	南幸2-21-5 ヤナガワビル1階
	キッズラボ 第一横浜楠町園	045-594-8801	楠町16-14 カンフリエ1階
	キッズラボ 第二横浜楠町園	045-594-8801	楠町18-1 エムエムワイビル2階
M	KIDS ROOM RUBBER DUCK	045-534-7249	浅間町1-4-5 ティーオービル202
	ひよこの保育室	045-312-9202	浅間町1-17-2-102
	イマジン・インターナショナル・プリスクール	045-224-2121	みなとみらい2-2-1 ランドマークタワー13階
うちゅう保育園みなとみらい	045-263-9070	みなとみらい4-4-2 横浜ブルーアベニュー1階	
キンダーキッズインターナショナルスクール横浜校	045-651-5661	みなとみらい5-3-1 フィルミー201号	
ニチキッズMM新高島保育園	045-228-8325	みなとみらい5-1-1 横浜グランゲート1階	
HarborKids 保育園 みなとみらい	045-225-8822	みなとみらい5-3-3 パシフィックロイヤルコート みなとみらいアーバンタワー1階	
モナークインターナショナルプリスクール	045-640-3462	みなとみらい4-6-5 リーフみなとみらい1階	

* はーと保育園(令和5年4月1日開始予定)、ひよこの保育室は、横浜市乳幼児一時預かりの実施施設です。

* 詳細については、各施設へ直接お問い合わせください。

幼稚園

地区	施設名	連絡先	所在地	預かり保育
一	戸部幼稚園	045-241-5992	御所山町10	◎
2	杉之子幼稚園	045-321-7827	中央1-16-2	◎
	ばらの幼稚園	045-231-3722	西戸部町3-291	◎
3	藤棚幼稚園	045-231-4628	藤棚町1-31	◎
4	霞ヶ丘幼稚園	045-231-7482	霞ヶ丘51	◎
	野毛山幼稚園	045-231-0150	老松町30	○
	横浜愛隣幼稚園	045-231-8065	西戸部町2-144	◎

* 預かり保育で、◎は「横浜市私立幼稚園等預かり保育事業(わくわく!はまタイム)」実施園

* 詳細については、各施設へ直接お問い合わせください。

一時預かり

保育園や幼稚園にまだ入園していなくても、一時的に預かってほしいときに利用できます。

一時保育

保護者の仕事や病気・入院により、一時的に家庭での保育が困難な場合やリフレッシュしたいときなどに、認可保育所等に通っていないお子さんをお預かりします。

乳幼児一時預かり事業

用事を済ませたい、少しだけリフレッシュしたい、急に仕事が入ったなど、理由を問わずにお子さんをお預かりします。

横浜市一時預かりWEB予約システム

横浜市内の乳幼児一時預かり事業・一時保育事業施設の検索や予約状況の確認、面接予約等が可能で、アカウント発行後には施設の利用予約ができます。

※WEB予約に対応していない施設もあります。



病児保育

医療機関併設型保育室で、看護師・保育士が病初期の段階から病気のお子さんをお預かりします。

六 横浜子ども病児保育室レインボー 045-548-8575 浅間町1-19-2 第3中村ビル2階 ⇒ MAP P15

* 利用には事前登録、予約などが必要です。 * お問い合わせ先: 子ども青少年局保育・教育運営課 045-671-3564

西区には施設がありませんが、横浜市では他にも24時間型緊急一時保育 休日一時保育などがあります。詳しくはホームページをご覧ください。



24時間型緊急一時保育 休日一時保育

横浜子育てサポートシステム

「子どもを預けたい方(利用会員)」に「子どもを預かることができる方(提供会員)」をご紹介します、地域の中で子育てを支援する有償の会員制のシステムです。生後57日から小学校6年生までのお子さんの預かりや送迎を行います。スマイル・ポートでのひろば預かりもあります。

* お問い合わせ先: 西区地域子育て支援拠点スマイル・ポート 西区支部事務局 045-211-9707



横浜子育てサポートシステム

その他のサービス

協会加盟のベビーシッターを紹介

* お問い合わせ先: 公益社団法人全国保育サービス協会 03-5363-7455 <http://www.acsa.jp/>

医療機関情報

西区の病院・診療所

地区	医療機関名	連絡先	所在地
一	高島町しらゆり内科クリニック	045-252-1188	花咲町6-143横浜MIDベースアネックス2階
	山口医院	045-231-8025	戸部町3-101
	2 進藤医院	045-321-5664	中央2-36-7
	3 生駒医院	045-231-5921	東久保町35-20
	富田こどもクリニック	045-242-1543	藤棚町1-58-6
	4 青木小児科医院	045-231-4144	境之谷73
	西戸部こどもクリニック	045-260-1495	西戸部町2-2-174
	五 いちの内科クリニック	045-314-1125	平沼1-2-12 甘糟平沼ビル2階
	医療法人日伸会かなこレディースクリニック横浜みなとみらい	045-663-3636	高島1-2-5横濱ゲートタワー4階
	同仁堂田中医院	045-311-3974	岡野1-3-6
平沼橋こどもみらいクリニック	045-290-1150	平沼2-3-1-102	
前川メディカルクリニック	045-312-3568	北幸1-1-8 エキニア横浜8階	
横浜こどもクリニック	045-548-9777	岡野2-5-18 サミット横浜岡野店2階	
よこはま高島町クリニック	045-444-1117	高島2-10-32 岡村ビル2階	
横浜東口中村クリニック	045-534-8590	平沼1-2-23 中村ビル1	
六 有馬医院	045-311-0410	楠町27-2 有馬ビル1階	
木村クリニック	045-311-5645	浅間町5-380-1	
M MMわんぱくこどもクリニック	045-641-1893	みなとみらい4-7-1 みなとみらいメディカルモール2階B	
けいゆう病院	045-221-8181	みなとみらい3-7-3	
クイーンズスクエア皮膚科・アレルギー科	045-682-4112	みなとみらい2-3-5 クイーンズタワーC棟8階	
みなとみらい耳鼻咽喉科	045-640-4114	みなとみらい4-7-1 みなとみらいメディカルモール2階F	
みなとみらい小児科クリニック	045-264-8546	みなとみらい6-3-4 プライムコーストみなとみらい2階	
みなとみらい内科クリニック	045-641-0550	みなとみらい4-7-1 みなとみらいメディカルモール2階G	

* 子どもの定期予防接種のうち、接種勧奨時期が3歳までのワクチンについて協力医療機関を抜粋

周辺の病院

横浜市立みなと赤十字病院	045-628-6100	中区新山下3-12-1
横浜市立市民病院	045-316-4580	神奈川区三ツ沢西町1-1
横浜市立大学附属市民総合医療センター	045-261-5656	南区浦舟町4-57

* 隣接する区の公立病院のみ抜粋

「横浜市予防接種協力医療機関名簿」はこちらでご確認ください。

横浜市予防接種コールセンター 045-330-8561

<https://www.city.yokohama.lg.jp/kurashi/kenko-iryo/yobosesshu/yobosesshu/child.html>



障害者支援を行う法人が運営するカフェ

障害のある方たちが、楽しくやりがいや責任をもって働いている場でもあります。お子さん連れで是非ひと息つきに立ち寄ってみてください。

カフェ アニミ ⇒ P17



「自分の思いが形になる」をコンセプトに精神障害者が働くカフェです。タコライスやカレー、パン、お菓子なども食べることができます。店内には利用者さんたちが作成した絵や商品が並んでおり、楽しいひと時を過ごせます。

時 間: 11:00~15:30
定休日: 火・水・祝日
場 所: みなとみらい2
 クロス・パティオ
連絡先: 045-222-3316

よってこっと ⇒ P6



『ちょっと寄って行こう』な場所を目指している、西区地域活動ホームのジョブ型作業所です。おいしいクッキー+こだわりのコーヒー、手作り雑貨、絵本コーナー。一つでも興味のある方は、お気軽にお越し下さい。

時 間: 11:00~16:00
定休日: 土・日・祝日
場 所: 中央2-5-15
 ひろやビル1F
連絡先: 045-548-3831

シャララ カフェ ⇒ P8



お勧めはキッズメニューとふわふわのパンケーキ。西横浜駅の線路沿いにあるので、テラス席や店内からも電車を間近に見ることが出来ます。ショップでは、併設のエヌ・クラブオリジナル商品やパンも販売しています。キッズスペースあり。

時 間: 11:00~17:00
定休日: 日・月
 ※月曜日の営業についてはお問合せください。
場 所: 浜松町14-40
 生活創造空間にし
連絡先: 045-253-3021

カフェさらい ⇒ P8-9



パスタやハンバーグなど20種類のお弁当をテイクアウトできます。事前の電話予約ですぐお渡し可能。西区内配達あり(5食以上配達料無料)。イートイン4席、ベビーカーでの入店もOK。

時 間: 10:00~15:00
 イートインは10:00~14:00
定休日: 土・日・祝日
場 所: 久保町21-17
 徳島屋ビル
連絡先: 045-334-7266

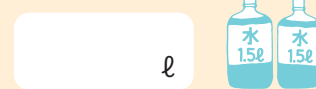
防災

災害時に必要なもの(備蓄品リスト)

ライフラインが止まった時にも家族の安全を守り、被災生活を過ごすことができるよう、備蓄品を確認。

飲料水(最低3日分)

ひとり1日3ℓ×家族の人数分
×3日分=我が家の必要数



食料品(最低3日分)

缶詰/レトルト食品
乾物/フリーズドライ食品



ローリングストック

古いものから消費し、定期的に補充しよう



日用品・生活用品(ストックの目安1週間分)

トイレトーパー/ポリ袋/ウェットティッシュ
新聞紙/ラップ/救急セット/常用薬/生理用品
ハンカチ/バスタオル/着替え



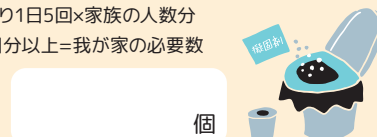
自宅避難基本グッズ

カセットコンロ/カセットボンベ/革手袋/軍手/乾電池
充電式バッテリー/携帯ラジオ/LEDランタン/ヘッドライト



非常用トイレ(最低3日以上)

ひとり1日5回×家族の人数分
×5日以上=我が家の必要数



トイレグッズ

除菌ウエットティッシュ/石鹸/消臭スプレー
消毒液/お尻ふき/バケツ



乳幼児の生活用品(月齢や年齢に合わせて用意)

着替え/紙おむつ/おしりふき
粉・液体ミルク/哺乳瓶/離乳食
スプーン/ストロー



子ども用グッズ

おもちゃ/絵本/マスク
抱っこひも/さらし/おやつ



妊婦さん用グッズ

母子手帳/診察券/お薬手帳/分娩準備品
マタニティマーク/栄養補助食(カルシウム・ビタミン等)



詳しくは、区役所で配布している「もしもにそなえる防災ノート」をご確認ください。
https://www.city.yokohama.lg.jp/nishi/kurashi/bosai_bohan/saigai/bousai.html

防災情報を入手

横浜市防災情報 検索

横浜市防災情報Eメール

避難指示や津波警報の発表等の防災緊急情報をEメールで配信するサービスです。



横浜市総務局危機管理室のTwitter

避難等に関する情報、災害等に関する情報、特別警報、警報、一部の注意報に関する情報を発信します。



横浜市避難ナビ

マイ・タイムラインの作成から避難所検索、災害時の避難情報の受信等ができます。



Android
iOS

区役所の子育て支援

西区役所

月～金曜日 8時45分～17時

* 祝休日、年末年始を除く

こんにちは赤ちゃん訪問

生後4か月までの赤ちゃんのいるご家庭に、地域の方が訪問し、楽しく子育て出来るよう、お住まいの地域の子育て情報をお届けします。

(こども家庭支援課) **045-320-8467**

民生委員・児童委員、主任児童委員

地域での子育て支援や、高齢者の見守り活動を行っています。地域の身近な相談相手としてお気軽にご相談ください。

(福祉保健課) **045-320-8436**

母子保健コーディネーター

妊娠期から出産後4か月の期間で、妊産婦が安心して出産・子育てを行うために面接や電話相談を実施します。

(こども家庭支援課) **045-320-8464**

母子訪問

初めて赤ちゃんを出産された方を対象に、助産師・保健師が家庭訪問を行い、健康状態の確認や様々な子育て相談を受けています。

(こども家庭支援課) **045-320-8467**

西区役所 キッズスペース

区役所ご利用時にお子さんを預けることができる一時託児や、子育てに関する情報提供、子育て相談を行っています。親子でのスペース利用もできます。

一時託児・スペース利用: 10時～16時
※1回2時間程度

子育て相談: 9時30分～13時30分

(こども家庭支援課) **045-320-8468**

産前産後ヘルパー派遣事業

妊娠中の心身の不調等によって子育てに支障がある、又は、出産後5か月(多胎児の場合は出産後1年)未満で家事や育児の負担軽減を図る必要がある世帯に対して、ヘルパーを派遣します。
※詳しくは、お問合せください。

(こども家庭支援課) **045-320-8468**

相談したいとき

西区役所

月～金曜日 8時45分～12時・13時～17時

* 祝休日、年末年始を除く

①離乳食相談

予約制

②こども食生活健康相談

①1日2回の離乳食(おおむね生後7～9か月)のお子さんと保護者を対象に開催しています。

②0歳～18歳の子どもの食に関する個別相談に栄養士がお受けします。各日程は、西区役所のホームページでご確認ください。

(福祉保健課) **045-320-8439**

こども家庭相談

妊娠期・乳幼児期から思春期までの子育てに関する相談に保健師・助産師・社会福祉職などの専門職が、電話や面談での相談を受けています。

(こども家庭支援課) **045-320-8470**

女性の抱える問題に関する相談

女性の抱える問題(夫やパートナーとの人間関係や暴力等に関するご相談)について相談できます。

(こども家庭支援課) **045-320-8402**

その他の相談機関

児童家庭支援センター らいく

子育てやご家庭・ご家族に関する様々な悩みの相談をお受けします。月～土曜日 10時～16時

090-8745-0045/045-334-8040

電話児童相談室

18歳未満のお子さまのことに、専門のスタッフが相談をお受けします。月～土曜日 9時～17時30分(土曜日は16時30分まで)

* 祝休日、年末年始を除く

(横浜市中央児童相談所) **045-260-4152**

精神保健福祉相談

ストレス等による様々な不安や心配事など精神的に悩んでいる方のご相談をお受けします。また、医療機関に関するご相談もお受けします。

(高齢・障害支援課) **045-320-8450**

乳幼児・妊産婦歯科相談

予約制

虫歯チェック、仕上げ磨きの方法、歯並びに関することなどの歯に関する相談に、歯科医師と歯科衛生士からアドバイスを受けられます。(個別相談)日程は、西区役所のホームページでご確認ください。

(こども家庭支援課) **045-320-8467**

不妊・不育専門相談

予約制

医師(婦人科、産科、泌尿器科)及び不妊症看護認定看護師等が不妊や不育に関する専門談を行っています。男性不妊相談も行っています。詳細は横浜市こども青少年局のホームページでご確認ください。

(こども青少年局地域子育て支援課) **045-671-3874**

女性の健康相談

予約制

妊産婦の健康相談、思春期、更年期のご相談を助産師等がお受けします。

(こども家庭支援課) **045-320-8467**

よこはま子ども虐待ホットライン

児童虐待に関する相談・通告をお受けしています。

24時間年中無休 ☎ **0120-805-240**

横浜市中部地域療育センター

予約制

こどもの心身の発達の遅れや障害に関する相談をお受けします。月～金曜日 8時30分～17時

045-253-0358