

津波避難対象区域図

津波発生時に早急に避難するために必要な津波浸水予想区域や津波避難施設を掲載した地図です。

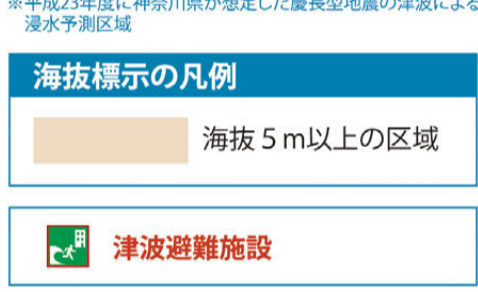
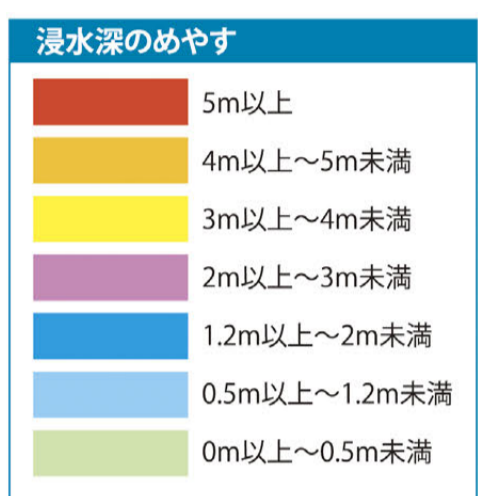
津波への事前の備え

日ごろ自分がいる場所の高さを把握しておきましょう。

津波から身を守るには、より早く高い場所へ避難することが重要です。地震による大きな揺れを感じた時や、津波警報などの情報を得た時に冷静に行動できるように、自分の生活圏やよく訪れる場所の高さ(海拔)を把握しておきましょう。

避難場所を確認しておきましょう。

自分の生活圏内にある避難に適した高台や頑丈な建物の位置を把握しておくことも大切です。避難場所は建物の倒壊などを考慮し、できるだけ複数確認しておきましょう。

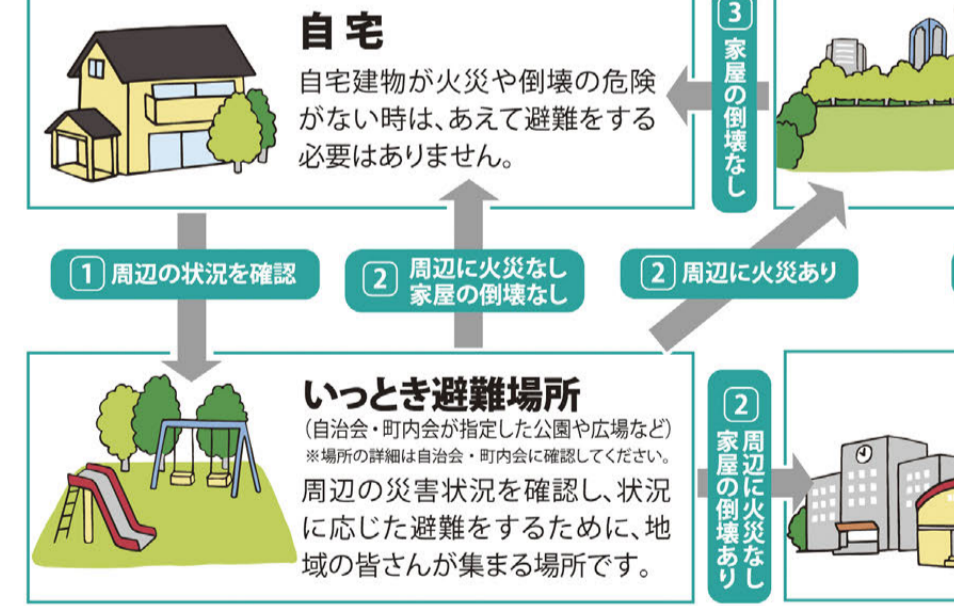


地震・津波について

地震が発生した際に、状況に応じた行動ができるよう避難方法や避難場所について、あらかじめ確認するとともに備蓄品の準備を進めましょう。

避難方法

災害の状況に応じて避難しましょう!

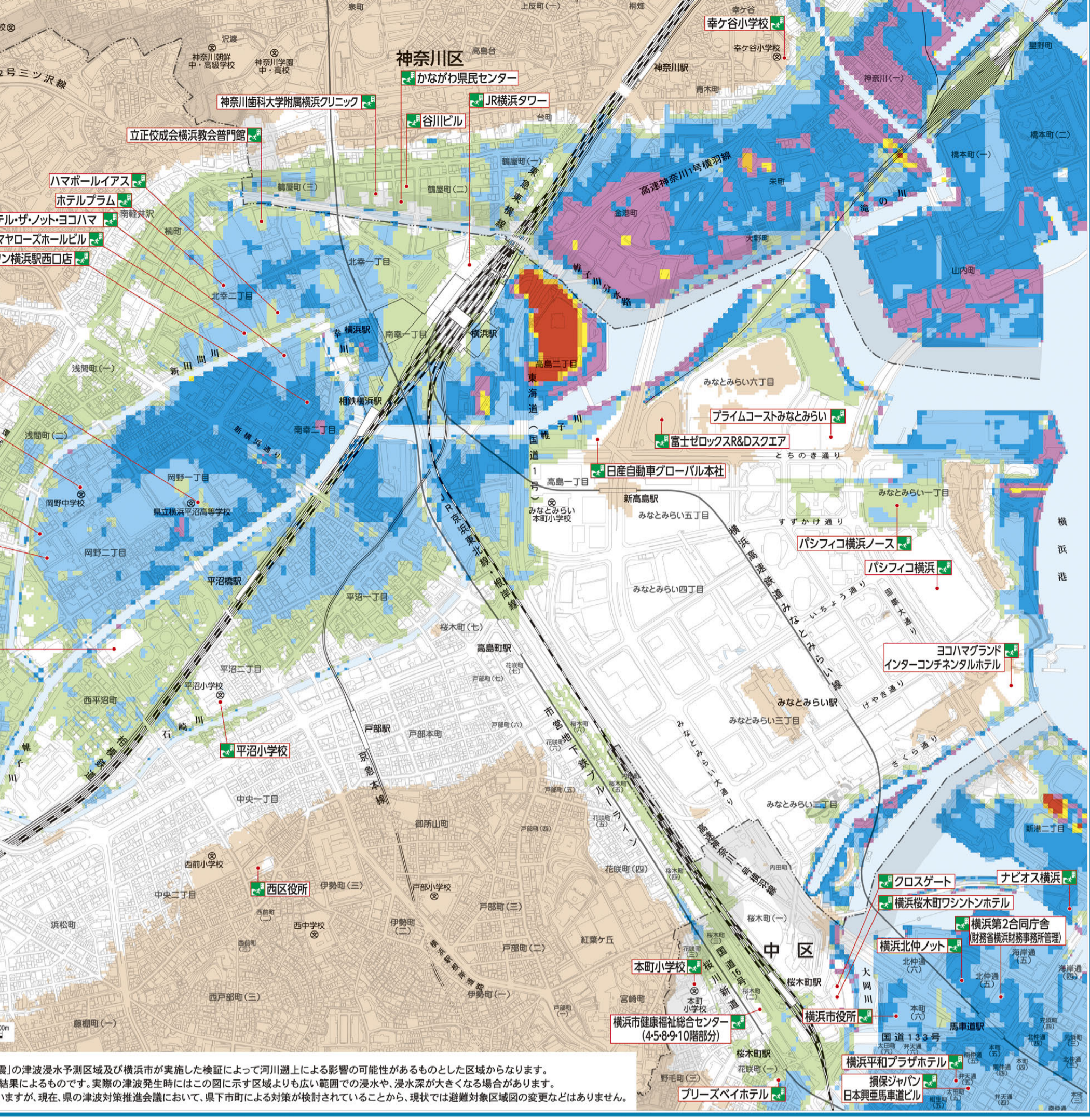


津波警報など発表 海拔5m以上の高台または鉄筋コンクリート造などの頑丈な建物の3階以上

風水害時にとるべき行動

警戒レベル	気象情報等	避難情報/取るべき行動
レベル5	大雨特別警報など	緊急安全確保 △命の危険! 直ちに安全確保を!
レベル4	土砂災害警戒情報など	避難指示 △危険な場所から全員避難
レベル3	大雨警報、洪水警報など	高齢者等避難 高齢者など避難に時間を要する人は危険な場所から避難
レベル2	大雨注意報、洪水注意報など	ハザードマップなどで避難行動を改めて確認
レベル1	早期注意情報	最新情報に注意

※「警戒レベル」の詳細については、横浜市危機管理室の情報を確認してください。 詳しくは (横浜市 警戒レベル) 検索



※平成23年度に神奈川県が想定した「最大規模地震」による津波浸水予想区域

風水害について

台風や集中豪雨により、崖崩れや河川の氾濫が発生する危険があります。風水害時にとるべき行動は、5段階の「警戒レベル」により明確化しています。

崖崩れ

土砂災害警戒区域とは 「西区防災マップ」に掲載 急傾斜地の崩壊などが発生した場合に、住民などの生命または身体に危害が生じるおそれがあると認められる区域

土砂災害特別警戒区域とは 急傾斜地の崩壊などが発生した場合に、建築物に損壊が生じ住民などの生命または身体に著しい危害が生じるおそれがあると認められる区域

河川の氾濫

洪水浸水想定区域とは 「西区防災マップ」に掲載 河川が氾濫した場合に浸水が想定される区域で西区の帷子川流域では、想定し得る最大規模の降雨(24時間で390mm)を前提として、川の水があふれた場合や堤防が壊れた場合をシミュレーションにより予測したものです。

風水害時避難場所一覧表

避難場所	開設する条件
1 一松小学校	横浜市南部に土砂災害警戒情報が発表された場合
2 西地区センター・西公会堂	
3 西スポーツセンター	
4 平沼小学校	洪水等で被害が予想される場合
5 藤棚地区センター	

※台風など風水害時の避難指示などの発令に伴い開設する避難場所は、災害の規模や状況により判断します。 避難する際は、テレビやラジオ、市ホームページ、防災情報Eメールなどから開設情報を入力し確認してください。



横浜市建築局都市計画課基本図データより作成。横浜市都市計画課基本図データ 全4図部計第9021号

地域防災拠点(指定避難所)一覧表

学校	該当する自治会・町内会	町丁名
1 戸部小学校	板木町内会 西沢町自治会 宮崎町南和会 戸部1・2・3町内会 戸部西共済会 戸部5丁目自治会 戸部6・7町内会 石崎自治会 天神町内会 紅梅二町内会 紅梅町自治会 新山町会 伊勢町一丁目町内会 伊勢町二丁目町内会 伊勢町2・3丁目町内会 上東東部連合会 MATOWES自治会 横浜紅葉レジデンス自治会 みなとみらいミッドスクエア・タワーレジデンス自治会	戸部本町、新山山町(戸部町1~7丁目、花袋町4~7丁目、板木町4~6丁目、松崎町7丁目(松崎を除く)、紅葉ヶ丘、伊勢町1~2丁目、伊勢町3丁目一部、西戸部町2丁目117~169(144の一部、147~151を除く)、横浜紅葉レジデンスアパート一部、西町
2 東小学校	東ヶ丘町内会 東ヶ丘西町内会 赤門町二丁目自治会	東ヶ丘、赤門町2丁目 東ヶ丘169の一部
3 平沼小学校	高島自治会 平沼一丁目自治会 平沼昭和親友会 平沼東一丁目自治会 ひらに自治会 平沼平陽自治会 平沼寿右衛門自治会 横浜スカイハイタワー自治会 パークハイタワー横浜自治会 プリアあらいコミュニティ	平沼一~二丁目、板木町7丁目48、高島一~二丁目、みなとみらい五~六丁目
4 宮谷小学校	軽井沢自治会 浅間台自治会 浅間町一丁目町内会 三ツ沢ハイタウン自治会 三ツ沢パークハウス自治会	宮ヶ谷、南軽井沢(一部を除く)、浅間町1丁目、浅間台(114・119・123・125の一部、127~129を除く)
5 一松小学校	羽沢西部自治会 西戸部二丁目第一自治会 霞ヶ丘丘友会 境之谷東部自治会 ハレステージ横浜自治会	西戸部町1丁目56~116、境ヶ丘(169の一部を除く)、境ヶ丘1~53、西戸部町2丁目190の一部・193~251
6 西前小学校	伊勢町三丁目町内会 伊勢四町自治会 西杉町内会 扇田山自治会 中央一丁目親和会 杉山町四丁目町内会 西前三丁目町内会 西前町四丁目町内会 藤棚一丁目東部町内会 浜松町町内会	中央一~二丁目、西前町2丁目、西前町3丁目、浜松町8~15、西前町1丁目28~50、伊勢町3丁目一部、西戸部町3丁目308の一部

※みなとみらい本町小学校については、補充的避難所として区内の被害状況等に応じて開設します。

横浜市では、市立の小・中学校を震災時の避難所として指定しており、情報受伝送・防災資機材・食糧の備蓄などの機能を備えた身近な「地域防災拠点」として整備しています。原則として、下記の避難場所に避難していただきますが、避難するのに危険な場合には、別の近くの小・中学校に避難してください。

学校	該当する自治会・町内会	町丁名
7 稲荷台小学校	藤棚町1丁目自治会 藤棚町二丁目西部自治会 元久保町自治会 久保町第一親和会 久保町第二自治会 久保町第三自治会 久保町第四自治会 久保町第五町内会 東久保町東部会 東久保町東台会 東久保町東風会 浜松町東部自治会 東久保町東風会	久保町、元久保町、東久保町、浜松町1~7、西戸部町2丁目144の一部(50を除く)、藤棚町2丁目198~境之谷54
8 浅間台小学校	浅間町2丁目自治会 浅間町三丁目自治会 浅間町四丁目東陽会 浅間町四丁目自治会 浅間町五丁目町内会 南浅間町第一町内会 南浅間町第二町内会 南浅間町第三町内会 西横浜ハイタウン自治会	浅間町2~5丁目、南浅間町、浅間台114・119・123・125の一部・127~129
9 老松中学校	老松町内会 アトラス野毛山自治会 羽沢東部自治会	老松町、西戸部町1丁目1~55
10 岡野中学校	西平沼町宮元会 西平沼町第二自治会 岡野健和会 岡野二丁目町内会 岡野互助会 南幸自治会 北幸自治会 ヨコハマタワーレジデンススクエア自治会 クリオ横浜西口武蔵野自治会	西平沼町1~8、岡野一~二丁目、南幸一~二丁目、北幸一~二丁目
11 西中学校	西戸部町三丁目自治会 西戸部町二丁目自治会 藤宮藤宮アパート自治会 西戸部二丁目第四町内会	西戸部町3丁目(308の一部を除く)、伊勢町3丁目一部、西戸部町2丁目144の一部(50を除く)、147~151・170~192(190の一部を除く)、藤棚町2丁目(198~を除く)
12 軽井沢中学校	北軽井沢中西部自治会 三巻北軽井沢自治会 北軽井沢つむぎ会 北軽井沢東部相互会 ライオンズマンション三ツ沢公園自治会 三菱重工北軽井沢社宅自治会 マスターヒルズ横浜自治会	北軽井沢、南軽井沢の一部