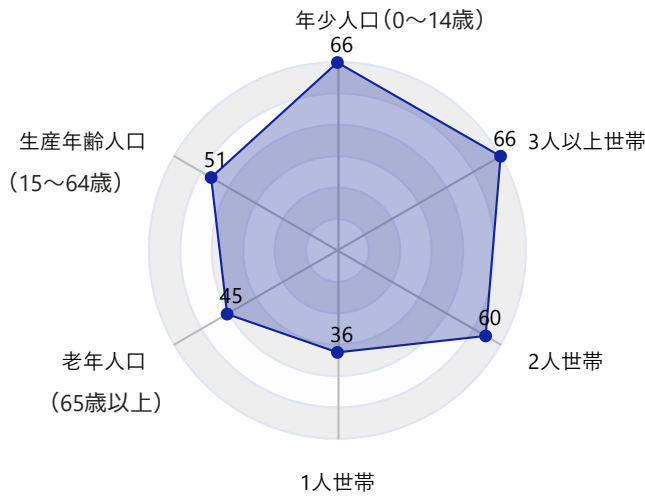


レーダーチャート



起伏に富んだ地形の中に形成された戸建て住宅を中心とする生活環境

- 南区北部に位置し、遊園地道路を谷として、両側にやや複雑な地形が広がっている地域です。
- 斜面に位置する住宅や、坂道や階段も多くなっています。最寄り駅は井土ヶ谷駅であり、遊園地道路にバス路線が通っています。また遊園地道路沿いには、日常の買い物に利用される商店が立地しています。

基本情報の基準年

2022

18,165

人口 (人)

2,183

年少人口 (人)

11,481

生産年齢人口 (人)

4,501

老年人口 (人)

8,480

世帯総数 (世帯)

5,796

自治会・町内会加入総世帯数 (世帯)

12.0%

年少人口比率

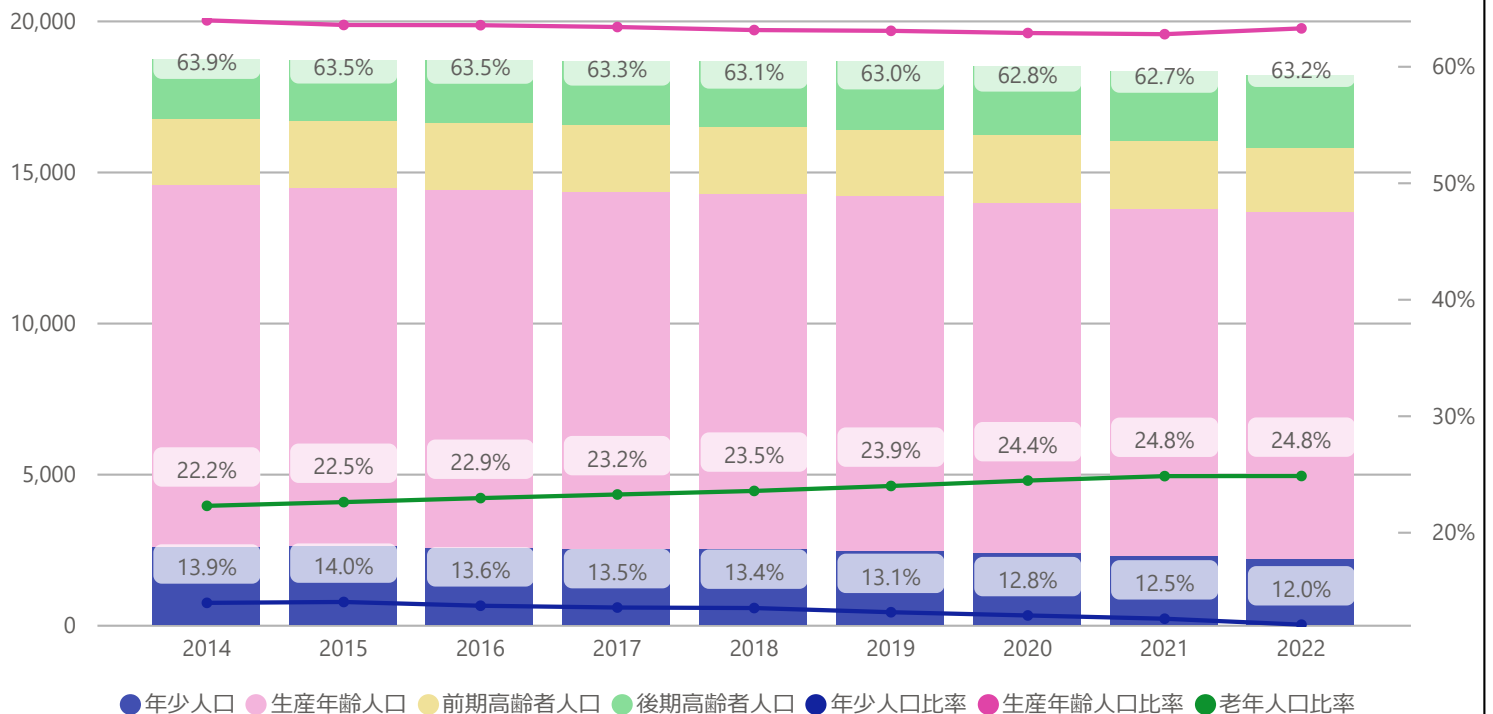
63.2%

生産年齢人口比率

24.8%

老年人口比率

年齢3区分別人口推移

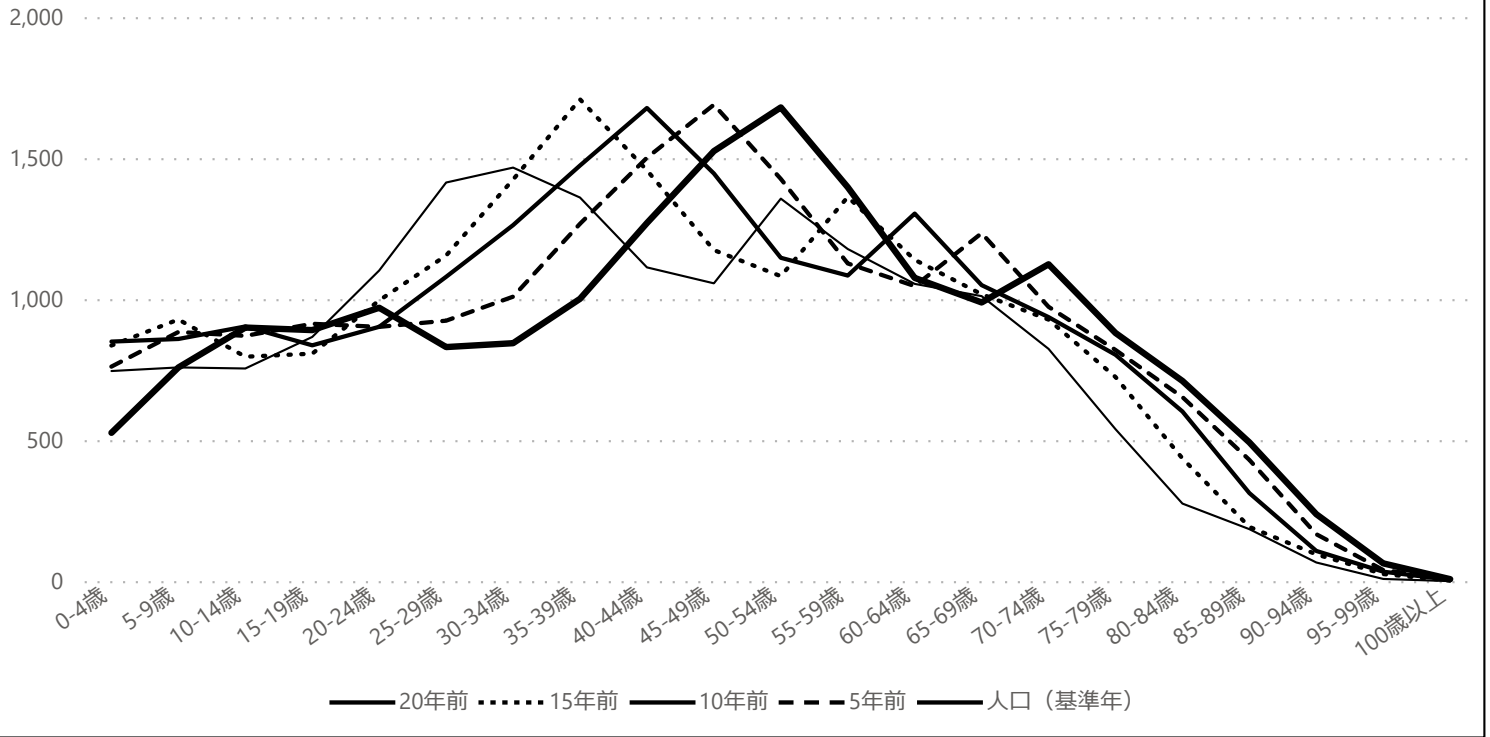


町丁別の年齢別人口 (住民基本台帳による、令和4年9月末時点) を基に作成。

人口構成の基準年

2022

人口構成

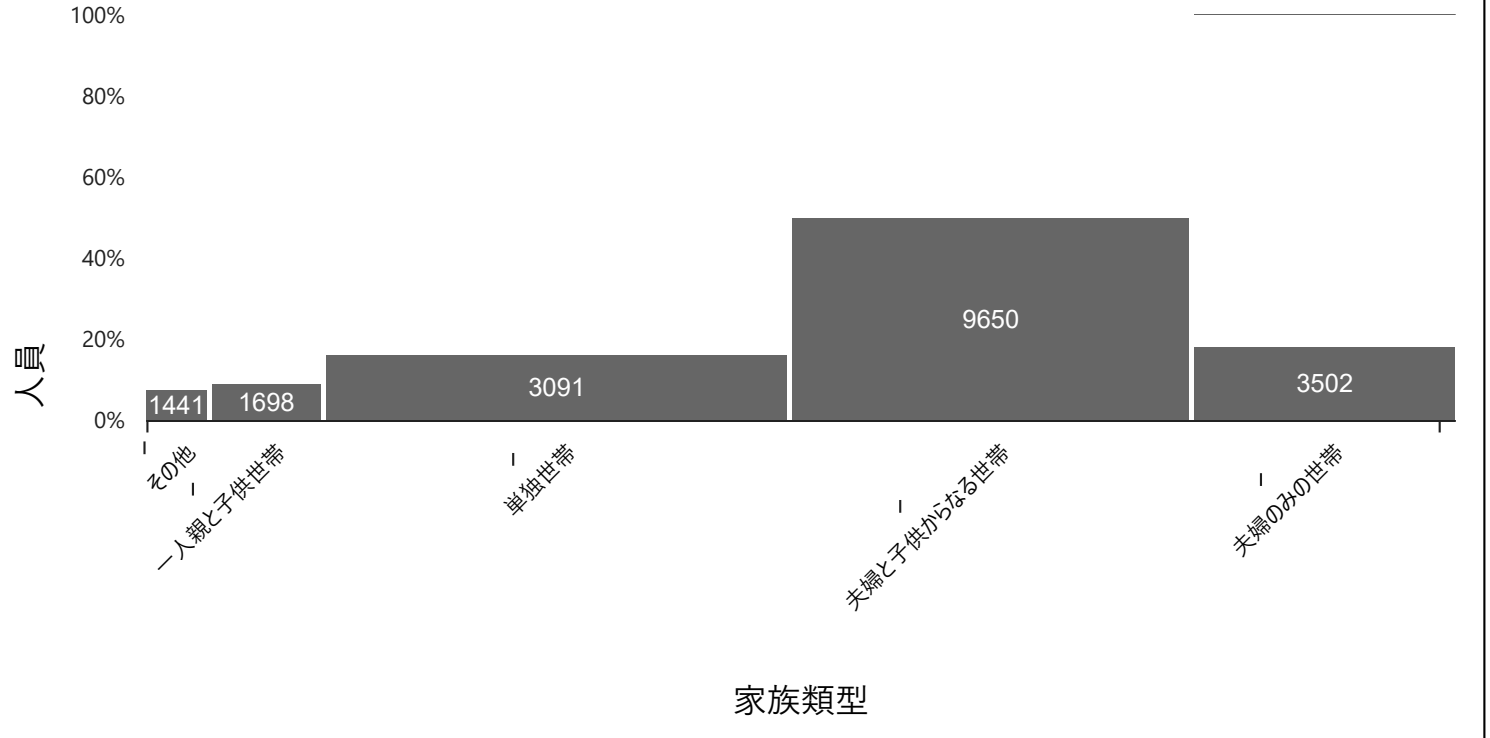


町丁別の年齢別人口（住民基本台帳による、令和4年9月末現在）を基に作成。

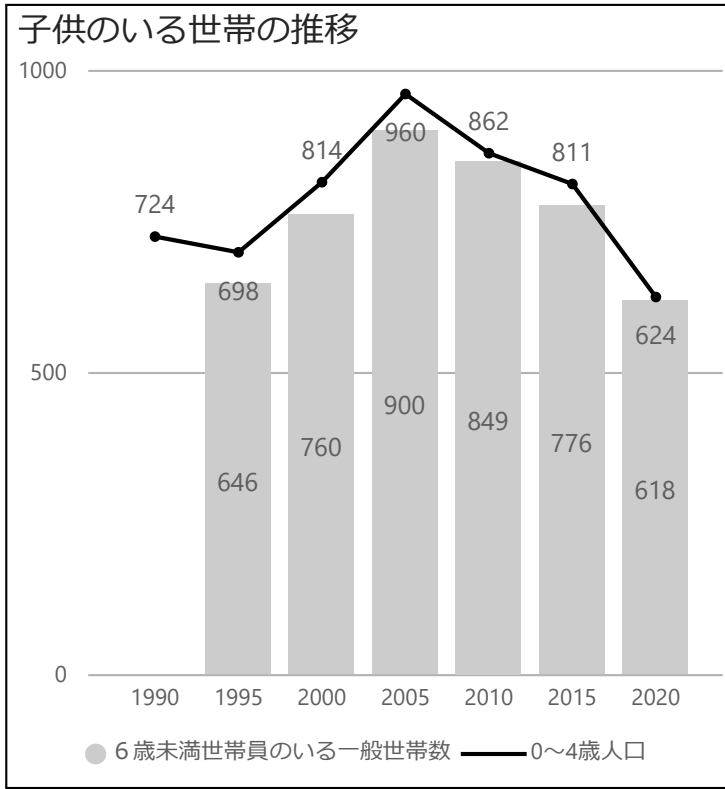
世帯構成の基準年

2020

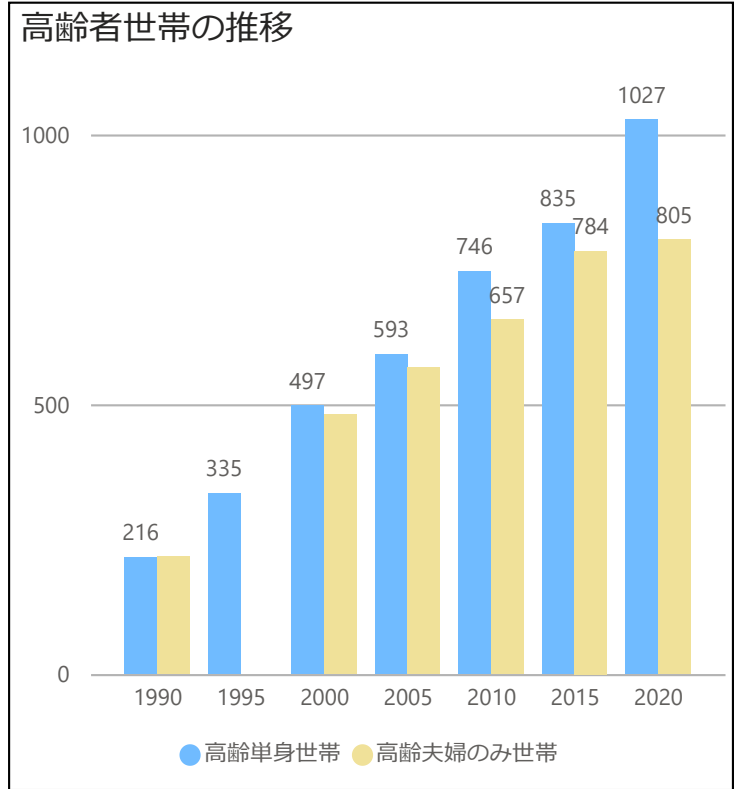
世帯構成



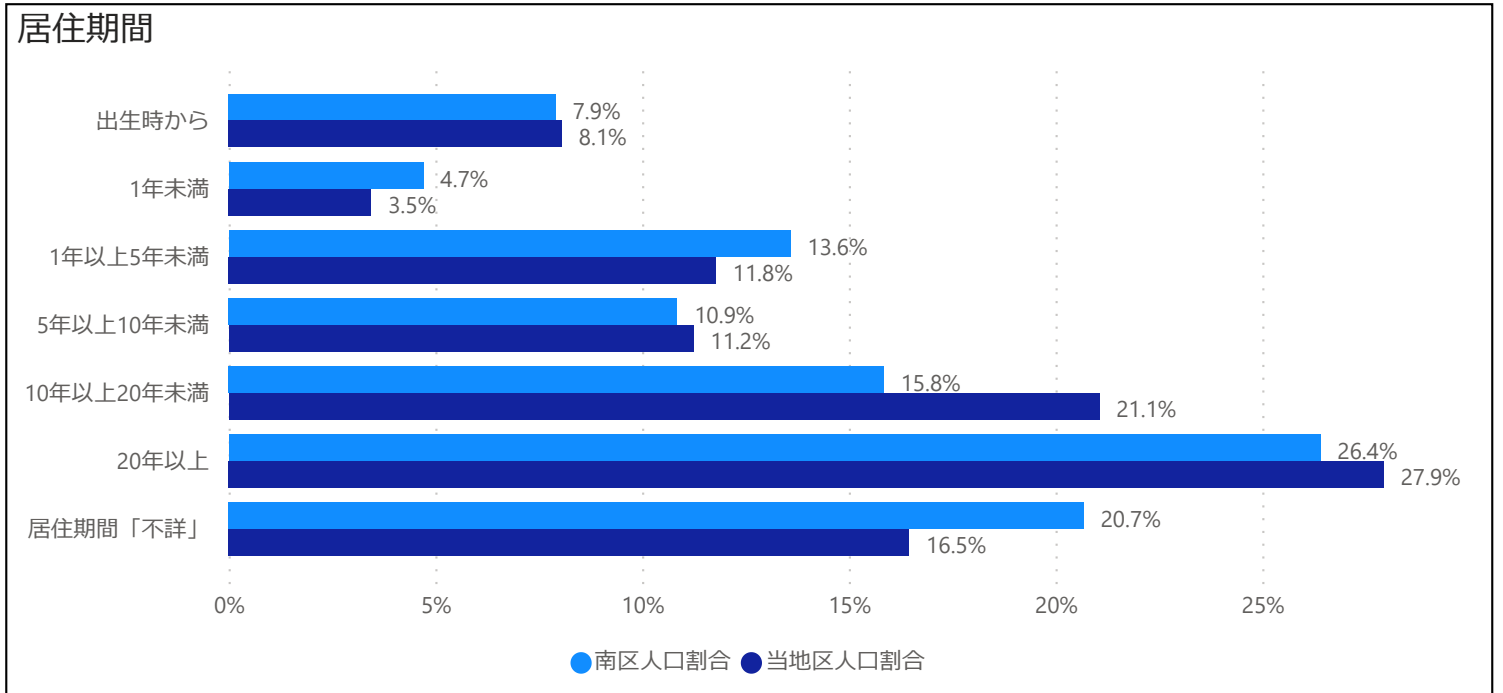
令和2年国勢調査を基に作成。



令和2年国勢調査を基に作成。



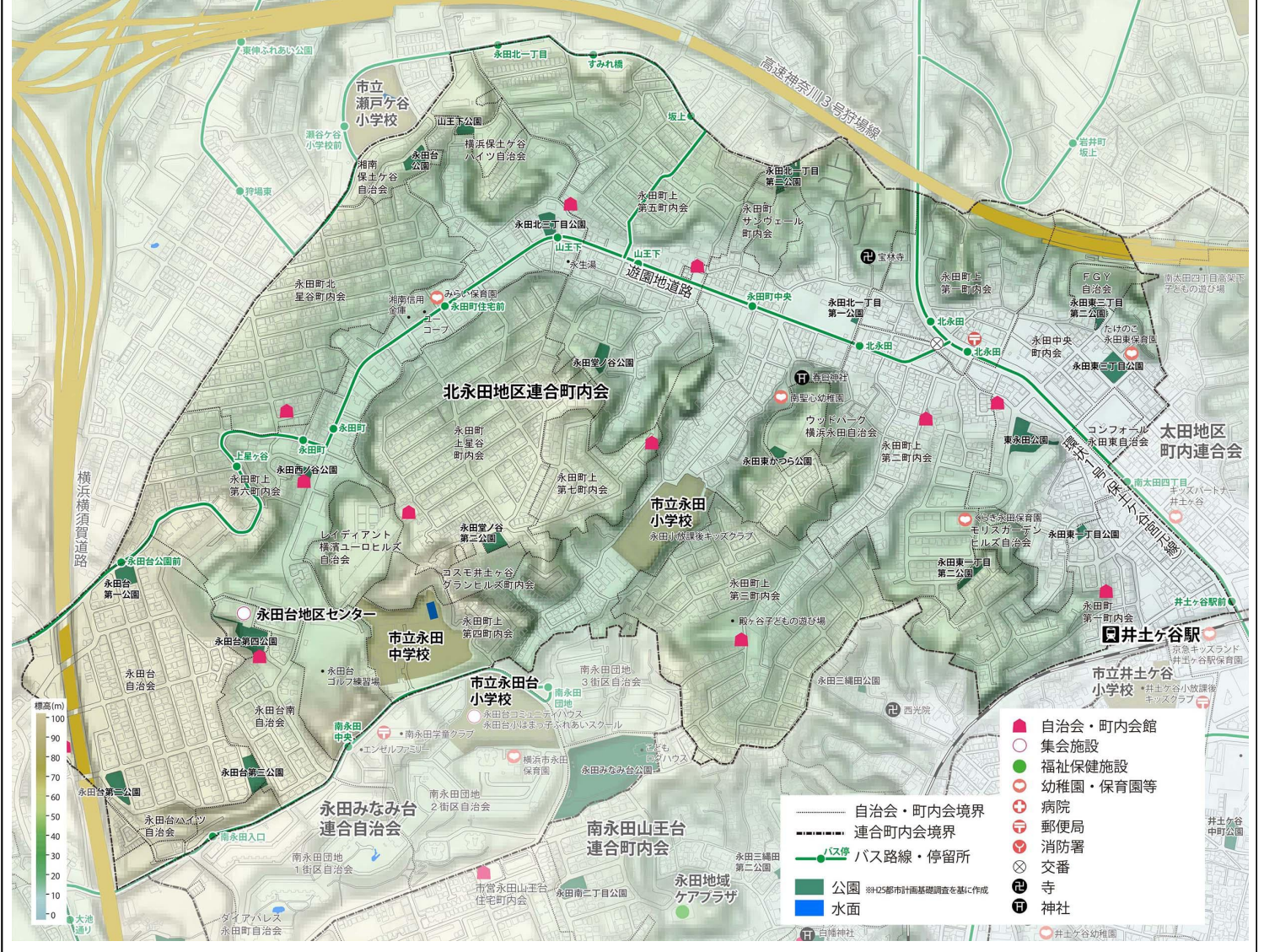
令和2年国勢調査を基に作成。



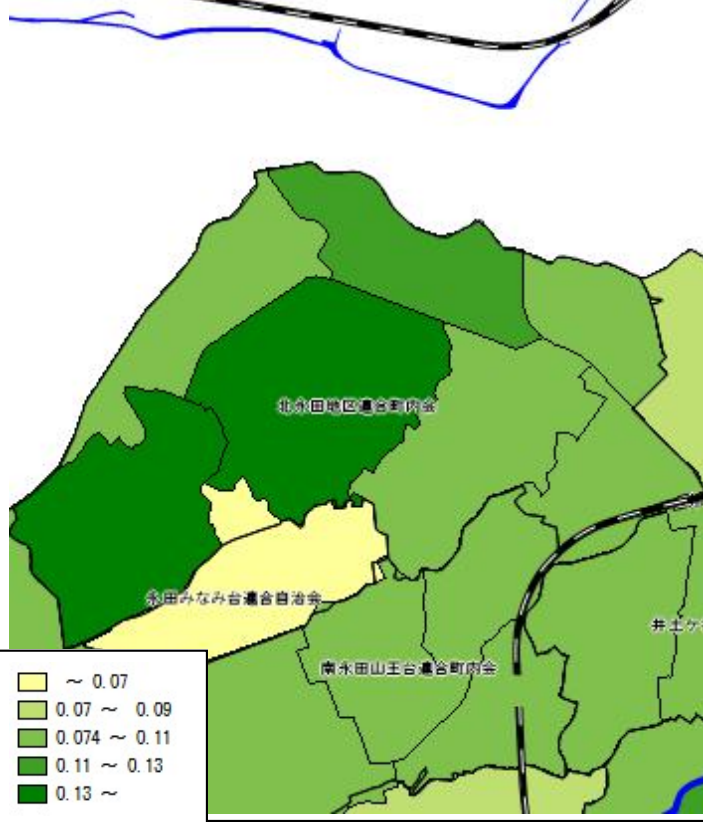
令和2年国勢調査を基に作成。



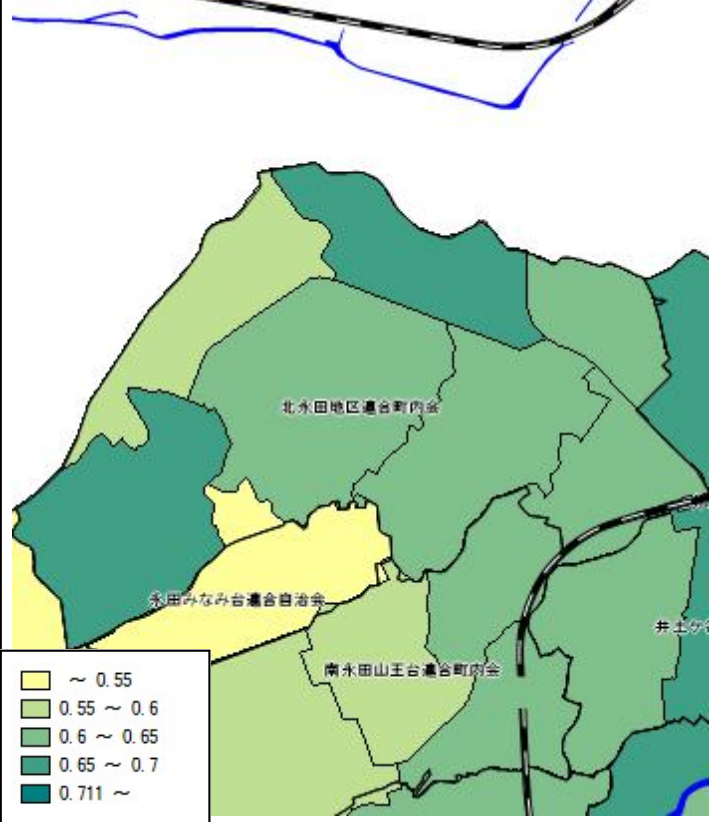
施設分布図



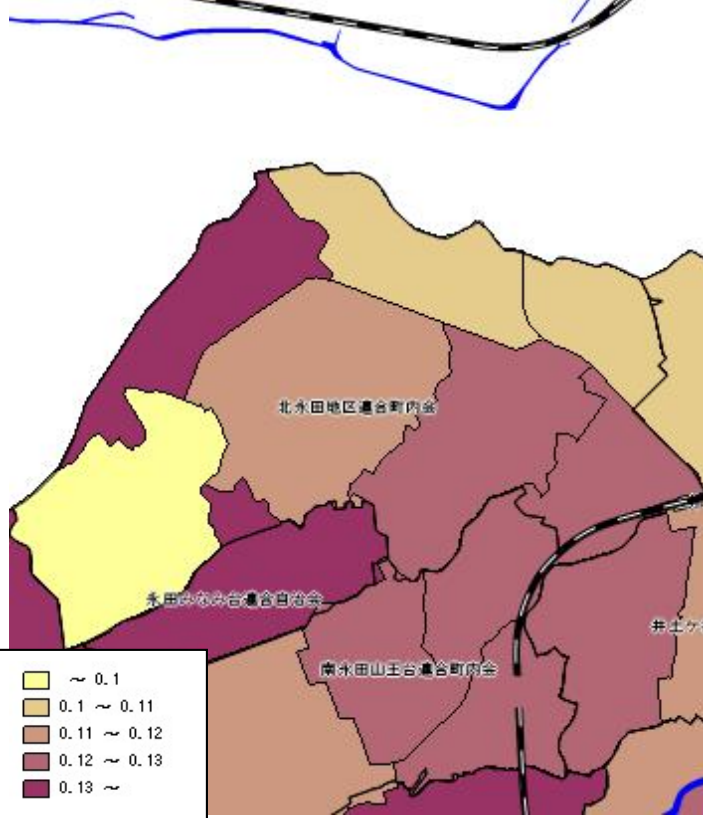
0-14歳人口分布



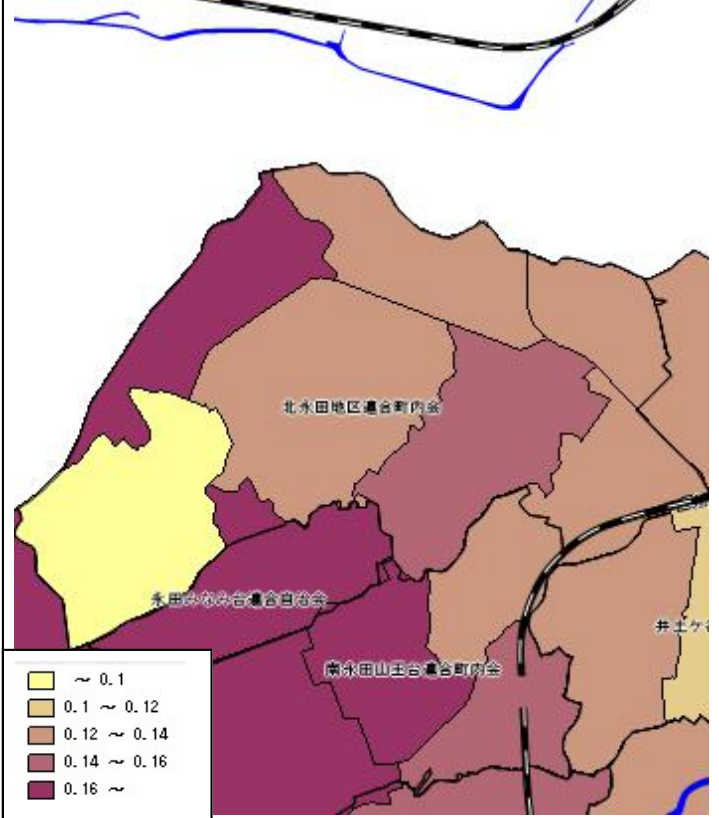
15-64歳人口分布



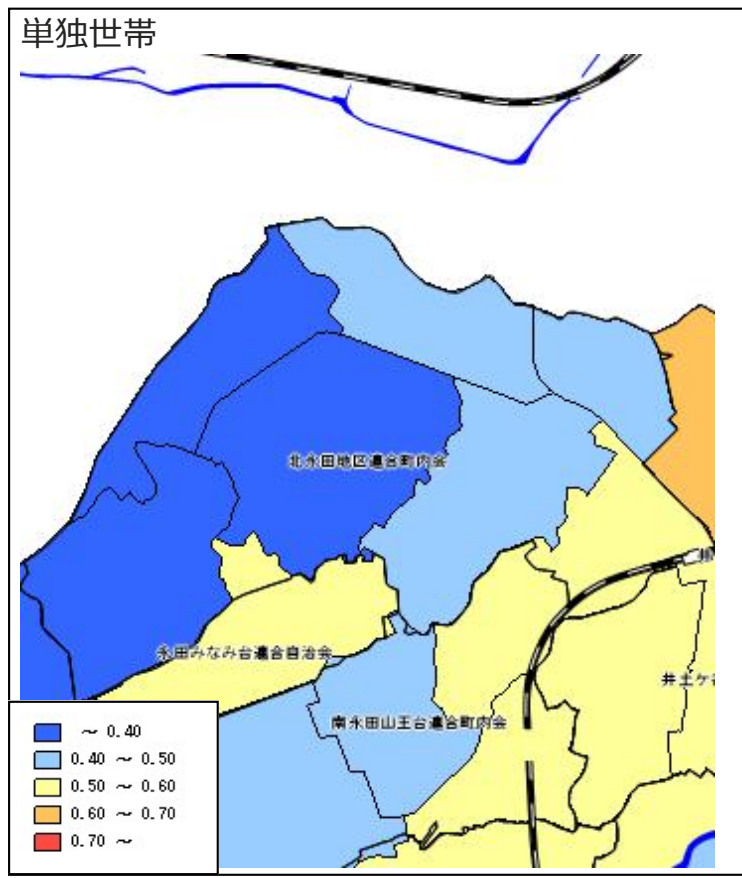
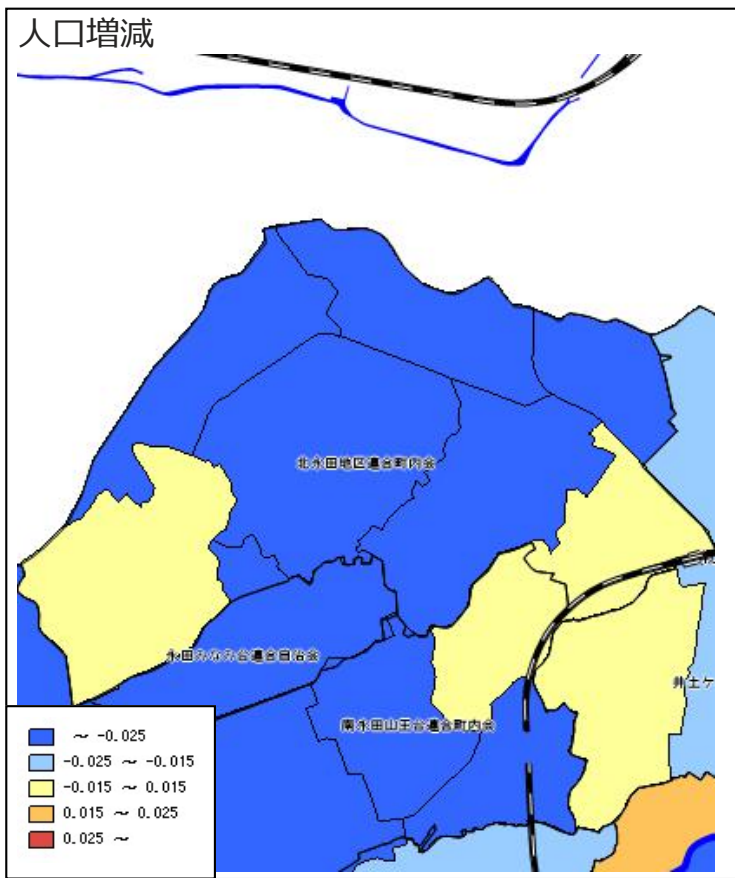
65-74歳人口分布



75歳以上人口分布



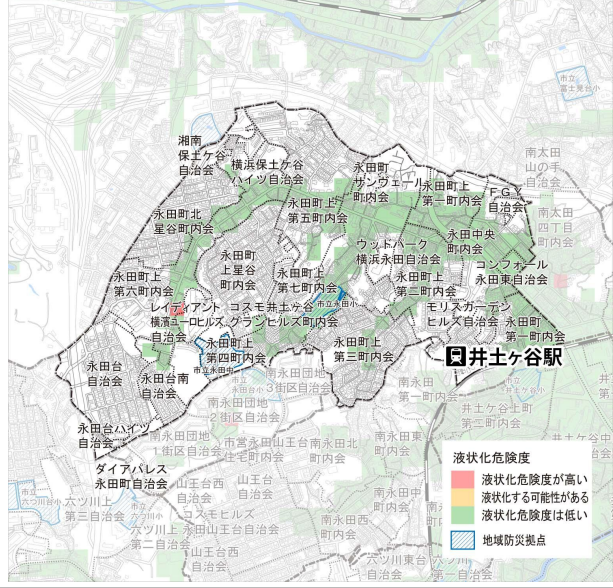
町丁別の年齢別人口（住民基本台帳による、令和4年9月末現在）を基に作成。



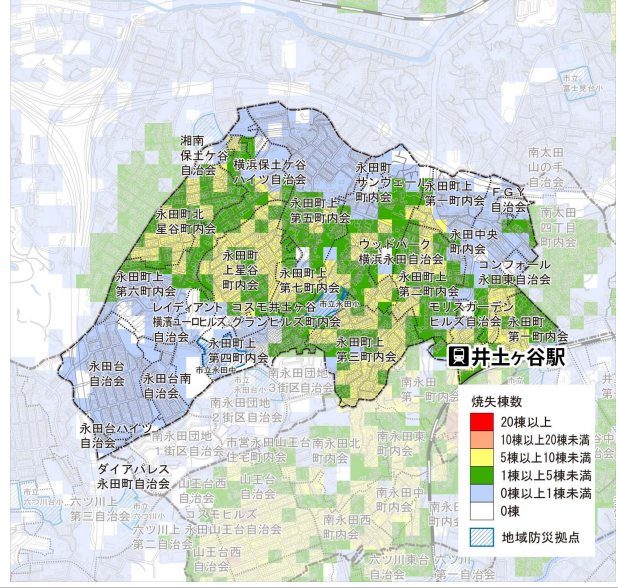
町丁別の年齢別人口、世帯人員別世帯数（住民基本台帳による、令和4年9月末時点）を基に作成。



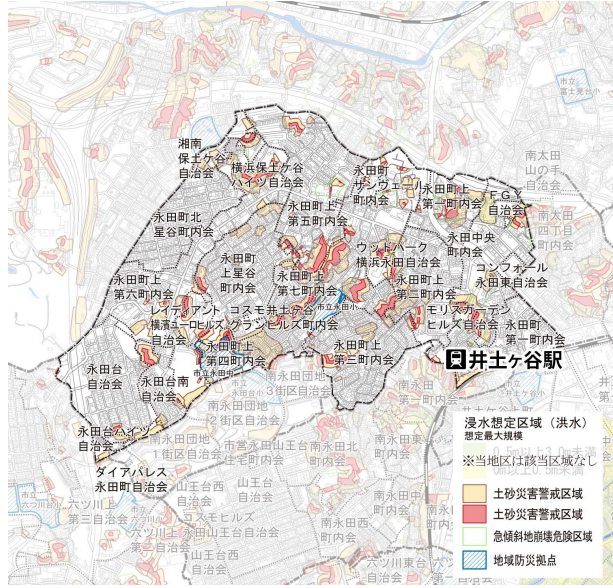
液状化



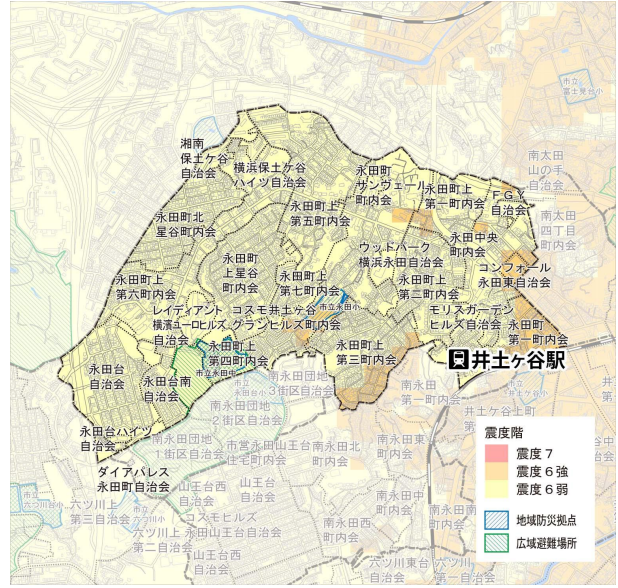
火災焼失棟数



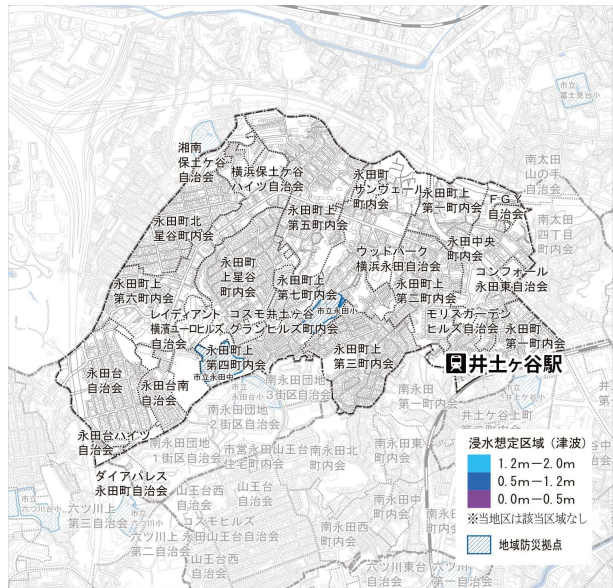
洪水想定区域



地震



津波浸水想定区域



横浜市地震被害想定調査報告書を基に作成。