

Centre de tri des déchets de Kanazawa

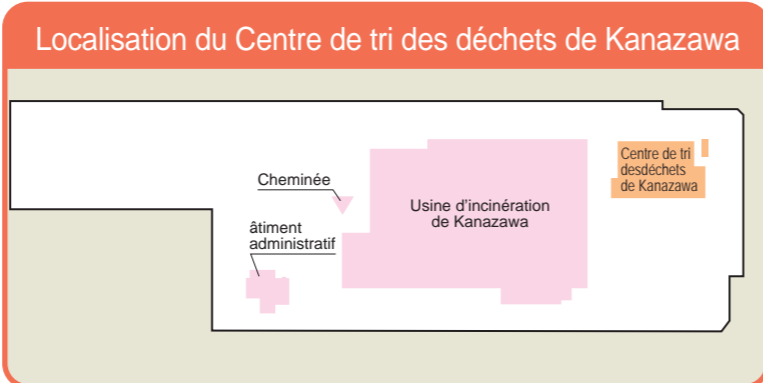


● Demande relative à la façon de sortir les bouteilles en plastique

Rincez rapidement les bouteilles, puis enlevez le bouchon et l'étiquette (les bouchons et étiquettes entrent dans la catégorie « emballages plastiques »).

Si vous les triez correctement, les bouchons et étiquettes peuvent aussi être recyclés !

へら星人 ミーオ



Utilisez l'appli smartphone, très utile pour le tri sélectif des déchets !

Appli « tri sélectif » de la ville de Yokohama
Vous pouvez très facilement faire des recherches sur le tri sélectif, ou noter le jour de collecte des déchets dans le calendrier incorporé. Vous pouvez aussi trouver toutes sortes d'informations sur le tri sélectif.

Offert gratuitement avec **App Store** ou **Play Store**

Jeu « tri sélectif » de la ville de Yokohama
En faisant entrer les déchets qui défilent sur l'écran dans le bon panier, il est possible d'apprendre de façon ludique la bonne façon de trier. En famille ou entre amis, mesurez vos capacités en matière de tri sélectif !

Pour les personnes qui préfèrent le téléphone mobile classique, il y a aussi un écran pour la recherche.

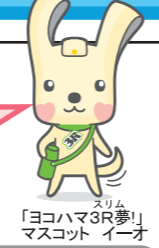
Familiarisons-nous au tri sélectif en jouant ensemble et en cherchant à réaliser des scores élevés !

Code 2D pour téléphone mobile



La ville de Yokohama promeut le plan « Yokohama Rêve 3R (Slim) », nouveau projet faisant suite à « G30 ». Merci de coopérer à l'élaboration du plan « Yokohama Rêve 3R », destiné à mettre en valeur les connaissances et le savoir-faire accumulés jusqu'à présent.

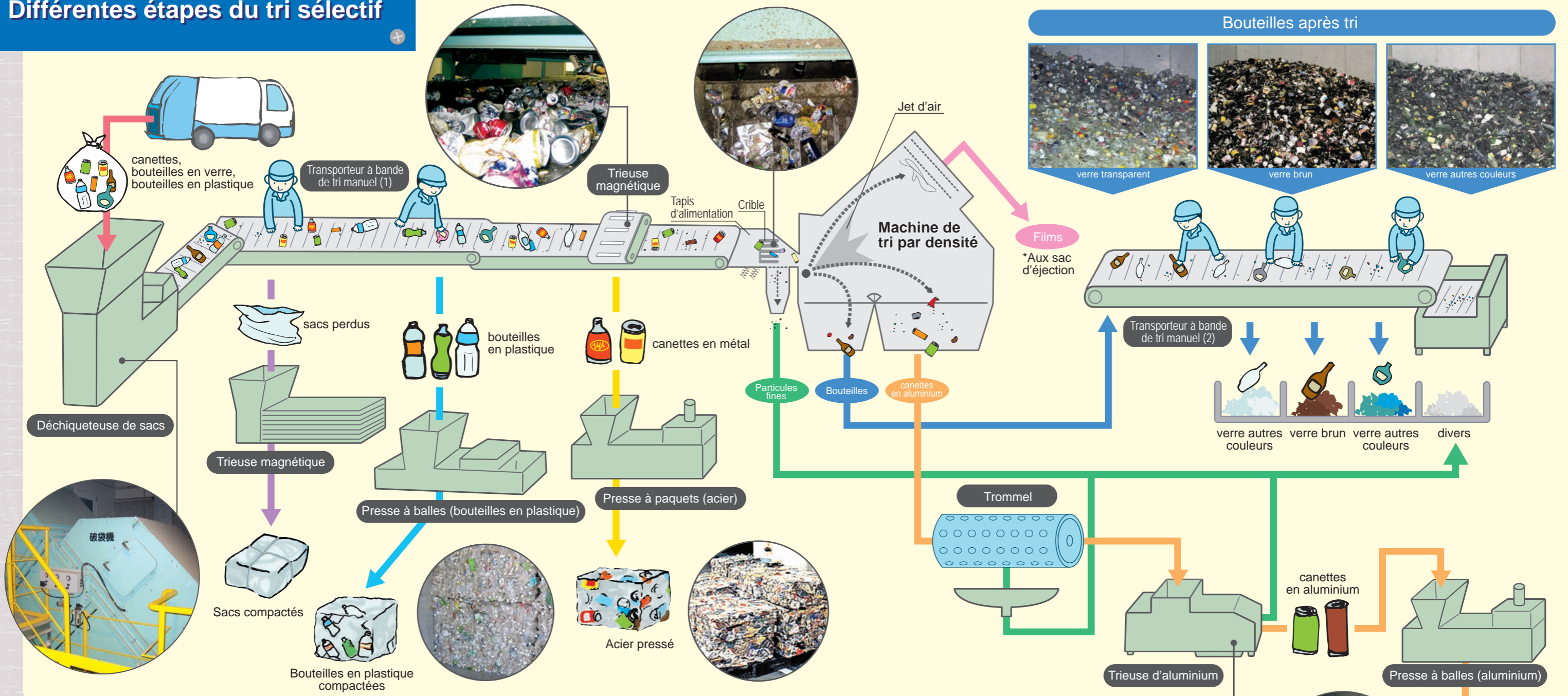
« Iio », mascotte de « Yokohama Rêve 3R »



Centre de tri des déchets de Kanazawa
Sachiura2-7-1, Kanazawa-ku, Yokohama
☎ 045(785)6802 FAX 045(785)6829

Nom de l'installation	Centre de tri des déchets de Kanazawa	Capacité de traitement	30 tonnes (canettes et bouteilles en verre et en plastique) / j
Adresse	Sachiura 2-7-1, Kanazawa-ku, Yokohama	Principaux équipements	1 ouvreur de sacs / 1 machine de tri par densité / 1 séparateur à courants de Foucault / 1 séparateur magnétique / 2 tapis convoyeurs pour le tri manuel / 1 trommel / 4 presses à balles-paquets (acier, aluminium, matières combustibles, bouteilles en plastique) / 1 tour de désodorisation
Surface du terrain	Dans l'enceinte de l'usine d'incinération de Kanazawa		
Surface au sol de l'installation	3.355,7 m ²		
Structure du bâtiment	RDC+2 étages, en béton armé (charpente en acier en partie)		
Mise en service	Mars 2002		

Différentes étapes du tri sélectif



Le Centre de tri des déchets est une installation où les canettes, bouteilles en verre et bouteilles plastique ayant fait l'objet d'un tri sélectif sont acheminées, triées, puis traitées pour recyclage ou revalorisation. Les déchets triés sont les bouteilles en plastique, les canettes en aluminium, les canettes en métal, le verre incolore, le verre brun et le verre d'autres couleurs. Le verre est stocké sur l'aire d'entreposage, par couleur. Les autres produits, après compactage, sont vendus comme ressources, ou reprises par des entreprises désignées dans le cadre de la Loi sur l'emballage et le recyclage des récipients, pour être commercialisées à nouveau.

Équipements principaux	Fonctionnement	Produits valorisés	
Ouvreuses de sacs	1 6 t/h/équipements	Ouvrir les sacs contenant les canettes, les bouteilles en verre et en plastique	
Tapis convoyeurs	1 6 t/h/équipements	Envoyer les sacs, les canettes et les bouteilles en verre et en plastique à l'étape de tri du premier étage	
Transporteur à bande de tri manuel (1)	1 6 t/h/équipements	Trier les sacs et les bouteilles en plastique et retirer les matières inadaptées	
Machine de tri par densité	1 4,1 t/h/équipements	Séparer les sacs, les canettes et les bouteilles par différence de densité	
Trieuse magnétique	1 0,8 t/h/équipements	Extraire les canettes en acier	
Trieuse d'aluminium	1 0,4 t/h	Trier les canettes et le reste en aluminium	
Trommel	1 0,4 t/h	Trier le reste	
Transporteur à bande de tri manuel (2)	1 2,1 t/h	Trier les bouteilles en verre par couleur	Matériaux de recyclage pour produire les nouvelles bouteilles
Presse à paquets (acier)	1 0,8 t/h	Compacter les canettes en acier	Matériaux métalliques pour la construction, etc.
Presse à balles (aluminium)	1 0,4 t/h/équipements	Compacter les canettes en aluminium	Alliage d'aluminium pour la fabrication des canettes d'aluminium, etc.
Emballuseuse-compacteuse de bouteilles en plastique	1 1,1 t/h	Emballer les bouteilles en plastique	Produits et matériaux textiles, bouteilles en plastique, etc.
Emballuseuse-compacteuse de sacs	1 0,4 t/h	Emballer les sacs triés	
Tour de désodorisation	1 580 m ³ /min/équipements	Désodoriser par absorption du charbon actif	

