

子どもの 一時預かり 情報

子どもを一時的に預けたい

✿ ちょっと息抜き子育てライフ

用事を済ませたい、「自分の時間」をつかってリフレッシュしたい、急に仕事が入った…など、子育て中には、誰かの手を借りて子どもをみてもらうことが必要なときもあります。そんなとき、子どもを一時的にお預かりする施設・事業を紹介します。

★乳幼児一時預かり事業

横浜市が補助している認可外保育施設が行う事業です。理由を問わずにお子さんをお預かりします。

利用時間 月～金（祝日及び年末年始を除く）
時間は施設により異なります。

利用対象 市内に居住する生後57日～小学校入学前の子ども

利用料金 1時間あたり300円以下
（施設によってはこの他に、おやつ代などの実費相当額を負担していただく場合があります。）

利用限度 子ども1人につき、月に120時間まで

利用者の声

★リフレッシュやパート勤務など短い時間でも預かってもらえるのでありがたいです。預けることへの不安がりましたが、子どもが成長して帰ってきてくれるので嬉しいです！

★認可保育所などの一時保育

保護者等の仕事や疾病、入院等により一時的に家庭での保育が困難となる場合や、リフレッシュのために子どもを預かる制度です。

利用時間 月～土（祝日及び年始年末を除く）
※開所している曜日、時間は施設により異なります。

利用対象 認可保育所、横浜保育室、特定地域型保育事業、認定こども園に在籍していない未就学児童

利用料金 1時間あたり300円以下
（施設によってはこの他に、おやつ代などの実費相当額を負担していただく場合があります。）

利用限度 子ども1人につき、月に120時間まで

利用者の声

★区役所で一時保育をしている園を紹介してもらい、子どもを3時間ほど預けました。習い事でも預かってもらえました。

乳幼児一時預かり事業・認可保育所などの一時保育の利用方法

横浜市一時預かりWEB予約システムから施設の検索が可能です。
乳幼児一時預かり事業についてはすべての施設をウェブ上で予約が可能です。
一時保育事業については、一部の施設はウェブ上での予約が可能です。
ウェブ予約できない施設を利用する場合は施設へ直接お電話でお問い合わせください。





★親と子のつどいの広場での一時預かり

一部の広場では、短時間の一時預かりをお受けしています。

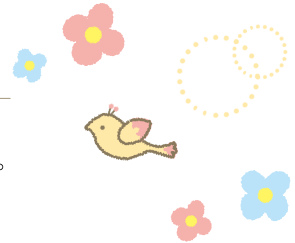
利用時間 各広場の開催時間内

定員 3人

利用対象 市内に居住する生後6か月以上3歳以下かつ預けたい広場を利用したことのある子ども

問合先 P3～7で実施広場を確認し、直接各広場にお問い合わせください。

利用料金 1時間あたり500円以下



★横浜子育てサポートシステム

「子どもを預かって欲しい人」が利用会員として、「子どもを預かる人」が提供会員として登録して、会員相互の信頼関係のもとに子どもの預け、預かりを行うシステムです。

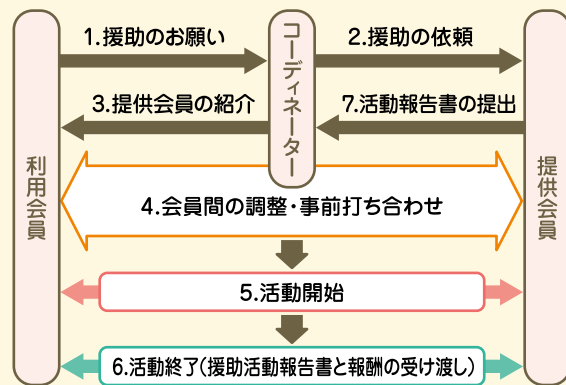


協力:横浜子育てサポートシステム、提供会員

利用者の声

★家庭的なムードの中、子ども達は提供会員さんに甘えて過ごしています。時に子育てのアドバイスも下さり、人生の先輩としても頼りにしています。

横浜子育てサポートシステムのしくみ



会員になれる方(市内居住者に限ります。)

利用会員 生後57日以上～小学校6年生までの子どもがいる方

提供会員 子育て支援に熱意と理解があり、安全に子どもを預かることができる満20歳以上の健康な方

両方会員 利用会員、提供会員を兼ねる方

※会員になるには入会説明会への参加が必要です。
また、提供・両方会員になるには研修を受けていただきます。

利用時間 原則として7:00～19:00 ※宿泊を伴う預かりは行いません。

利用料金 1時間あたり800円～900円(時間・曜日により異なります。)

問合先 横浜子育てサポートシステム区支部事務局

横浜子育てサポートシステム [検索](#)

区支部事務局	連絡先	区支部事務局	連絡先
青葉区 「ラフル」	☎482-5518 FAX 981-3307	瀬谷区 「にこてらす」	☎744-7207 FAX 391-8447
旭区 「ひなたぼっこ」	☎442-3038 FAX 442-3881	都筑区 「ポポラ」	☎912-5157 FAX 912-5160
泉区 「すきっぷ」	☎805-6789 FAX 805-6122	鶴見区 「わっくんひろば」	☎582-7610 FAX 582-7591
磯子区 「いそびヨ」	☎750-1405 FAX 750-1406	戸塚区 「とつとの芽」	☎443-5384 FAX 825-6885
神奈川区 「かなーちえ」	☎441-7708 FAX 同上	中区 「のんびりんこ」	☎663-0676 FAX 同上
金沢区 「とことこ」	☎352-7110 FAX 780-3206	西区 「スマイル・ポート」	☎211-9707 FAX 264-4350
港南区 「はっち」	☎515-7306 FAX 848-0688	保土ヶ谷区 「こっころ」	☎333-3885 FAX 同上
港北区 「どろっぷ」	☎547-6422 FAX 540-7421	緑区 「いっほ」	☎982-3521 FAX 989-5851
栄区 「にこりんく」	☎392-3967 FAX 392-3968	南区 「はぐはぐの樹」	☎731-2291 FAX 715-3815