

港南区役所

〒233-0003 港南区港南4-2-10
☎847-8484 (代表電話)

開庁時間 月～金曜日 8時45分～17時 ※祝休日・年末年始を除く

編集・発行 港南区役所広報相談係(☎847-8321 ☎846-2483)

こうなん



1 2 3 4

こんにちは!

知ってる?

港南国際交流ラウンジ

異なる文化との出会いで世界を広げる

サワディー
สวัสดี!

ハロー
Hello!

シンチャオ
Xin chào!

ニーハオ
你好!

オラ
¡Hola!

5 6

クムスタカ
Kumusta ka!

アンニョンハセヨ
안녕하세요!

プリヴェット
Привет!

港南国際交流ラウンジは、地域に住む外国人の生活相談や日本語教室、多言語広報の発行など、日本人と外国人のスタッフやボランティアが共に携わり運営しています。また区民参加イベントの開催など、地域の日本人と外国人の交流を深める取組を進めています。

活動内容

- **異文化交流の推進** (写真 1 2 3 4)
リモート等による在住外国人との国際理解講座やラウンジ祭りの開催、ひまわりフェスタへの出店などを行っています。
- **日本語学習の支援** (写真 5)
大人対象の日本語教室や、日本語の支援が必要な子どもの学習支援を行っています。
- **言葉や困りごとの支援** (写真 6)
8言語(英語・韓国・朝鮮語、スペイン語、タイ語、タガログ語、中国語、ロシア語、ベトナム語)に対応して、さまざまな相談にアドバイスを行っています。

外国のいろいろな料理を楽しめます

先生が優しく丁寧に教えてくれました

自分の国の言葉で相談できるので安心です

港南国際交流ラウンジは、市南部地域に住む外国人の支援と、外国人と日本人の交流の場を提供している国際交流の拠点です。気軽にのぞいてみませんか?
港南国際交流ラウンジ館長

所在地：上大岡西1-6-1 ゆめおおおかオフィスタワー 13階
開館時間：9時～21時(日・祝休日は17時まで)
休館：第3水曜日、年末年始
連絡先：☎848-0990 ☎848-3669

港南国際交流ラウンジホームページはこちらから



問合せ 区役所区民活動支援係(☎847-8399 ☎842-8193)

人口と世帯数(令和5年3月1日現在)
人口…213,979人
世帯数…96,931世帯

情報発信中!

ホームページ 港南区役所 検索

ツイッター

PIAZZA



区役所からのお知らせ

イベントなどは、中止・延期になる場合があります。
参加の際には、事前にお問い合わせください。

こども
家庭相談

お子さんのことで誰かに相談したいことはありませんか？



妊娠期から思春期(18歳まで)の子育てや家庭に関する困りごと・気になることについて、保健師、助産師、ソーシャルワーカーなどが相談をお受けします。
※内容により他の適切な相談機関を紹介します

日時 月～金曜日 8時45分～17時 ※祝休日・年末年始を除く

相談方法 電話・面接
※相談は無料です。秘密は厳守します(匿名可)
※子ども本人からの相談も受け付けます

電話番号 **847-8439**

相談場所 区役所40番窓口

お気軽に
お電話ください



港南区 こども家庭相談 検索

どこに相談したら
いいかしら？

こんなこと
話してもいいのかな？



問合せ 区役所こども家庭係 (☎847-8410 fax 842-0813)



犬の飼い主の皆さんへ



生後91日以上飼育した犬は、狂犬病予防法で登録と狂犬病予防注射が義務付けられています。

犬の登録

犬を飼い始めたときや引っ越しをしたときは、区役所51番窓口で登録が必要です。

狂犬病予防注射

狂犬病予防注射を年1回受けましょう。



狂犬病予防注射の会場日程・
荒天時の中止のお知らせ

横浜市動物愛護センター 検索

人を噛んだ場合

噛んだ日の翌日までに区役所環境衛生係へ届出が必要です。

飼い主が分かるように

迷子札やマイクロチップなどで飼い主の連絡先が分かるようにしましょう。
「犬鑑札」と「注射済票」を必ず犬に付けましょう。

ふん尿の始末は飼い主の責任

散歩のときのふん尿は飼い主が責任を持って片付けましょう。

※希望者に区役所で
プレート^①を無料配布
しています。電話で
お申し込みください。



放し飼いは止めましょう

犬にはリードを付け、公共の場では放してはいけません。
リードは長く伸ばさず、いつでもコントロールできるようにしましょう。



問合せ 区役所環境衛生係 (☎847-8445 fax 846-5981)



区の花「ひまわり」を咲かせよう！



今年も、宮城県大崎市から届いたひまわりの種を皆さんに配布します。
たくさん咲かせて、港南区のまちを明るく元気にしましょう。

配布日 4月21日(金)から

配布場所 区役所54番窓口

配布数 300袋(先着) ※1人1袋(15粒程度)



港南区ひまわり交流協会の
マスコットキャラクター
区の鳥シジュウカラ「ティットくん」



大崎市イメージキャラクター
「パタ崎さん」

ひまわりで深まる大崎市との絆

宮城県大崎市は、三本木地域にある「ひまわりの丘」が有名で、毎年42万本ものひまわりが咲きます。観光でこの地を訪れた区民が「港南区の花がひまわり」と話したことがきっかけで交流が始まり、小学生の相互訪問などを通じて絆を深めています。



大崎市ひまわりの丘



区ひまわり交流
ホームページ

問合せ 区役所青少年育成担当 (☎847-8396 fax 842-8193)

凡例 ①日時 ②会場 ③対象・定員 ④費用 ⑤申込み ⑥往復はがき ⑦はがき (消)消印有効 ⑧電話番号 ⑨ファクス番号 ⑩問合せ ⑪保育あり ⑫Eメールアドレス ⑬必要事項は「行事名・〒・住所・氏名(ふりがな)・電話番号・往復はがきは返信先」 ●特に記載のない場合は無料、自由参加、締切日必着

子育てLINEサービス “with港南” が始まりました！

子育てLINEサービス “with港南” の使い方

- 1 横浜市公式LINEアカウントの友だちではない方は友達登録
- 2 トーク画面下のメニューから「受信設定」をタップ
- 3 配信カテゴリ「子育て(港南区テスト版)」の横の「選択」をタップ



こんな“子育て情報”が届きます！

- 妊娠週数・お子さんの月齢・年齢に合わせた知識・制度
- イベント情報
- 保育所入所・一時保育など
- 放課後キッズクラブ・放課後児童クラブの案内

登録はこちらから



問合せ 区役所こども家庭係 (☎847-8410 ⑨842-0813)

防災ミニコラム

災害に備えた食料のローリングストック

災害時に備えて、最低3日分(理想は7日分)の食料の備蓄が必要と言われていますが、実際に長期保存食を備蓄することは難しいと感じたことはありませんか？

長期保存食を備蓄するだけでなく、日頃から少し多めに食材を買い置き、使った分を新しく買い足すことで、常に一定量を備蓄しておく「ローリングストック(循環型備蓄)」という方法があります。



ローリングストックのメリット

- 賞味期限切れを起こしにくい
- 災害時でも食べ慣れた食事ができる

ローリングストックのポイント

- 古いものから消費する
- 使った分は買い足す

ローリングストックは日用品や常備薬品の備蓄にも有効です。いざというときに備え、無理なく無駄なく始めてみましょう！



問合せ 区役所危機管理・地域防災担当(☎847-8315 ⑨841-7030)

簡単スマホ講座

スマートフォンの便利な機能を使ってみよう！

スマホ操作に不安がある人にワンポイントアドバイス！

スマートフォンは、アプリケーション(アプリ)というソフトウェアを入れることで、さまざまな機能を追加できます。

区ホームページの動画サイト「動画で港南区」では、LINEの使い方動画を紹介しています。自治会町内会活動などの連絡や情報共有などに便利です。

紹介している使い方

- グループの作り方
- 日程調整の行い方
- グループへの友達追加方法
- 写真の送り方 など

詳しくは区ホームページへ



問合せ 区役所広報相談係(☎847-8321 ⑨846-2483)

イベントなどの情報

■ 移動図書館はまかせ号

本の貸出・返却・予約ができます

☎4月13日(木)・27日(木)10時~11時 ※荒天中止

②港南中央公園(JR港南台駅下車) ③当日直接会場へ

④中央図書館サービス課(☎262-0050 ⑨231-8299)



福祉保健センターの検診など

■ 精神科医(嘱託医)による相談

☎月3回 ②区役所4階

③電話で区役所障害者支援担当(☎847-8446 ⑨845-9809)へ

■ もの忘れ相談(高齢者保健福祉相談)

☎4月26日(水)13時30分~17時 ②区役所4階

③電話で区役所高齢者支援担当(☎847-8418 ⑨845-9809)へ

■ 困難を抱える若者のための専門相談

☎4月11日(火)・28日(金)、5月9日(火)14時~17時

②区役所4階 ③市内在住の15~39歳の人と家族

④電話でよこはま南部ユースプラザ(☎761-4313 ⑨761-4023)へ

■ 乳幼児・妊産婦歯科相談(乳幼児は歯科健診あり)

☎4月18日(火)13時30分~15時

②区役所3階(健診・検査フロア)

③未就学児、妊娠中~産後1年未満の人

④電話で区役所こども家庭係(☎847-8410 ⑨842-0813)へ

インターネットでの申込みはこちら



■ 離乳食教室・なかよしブラッシング

実施については、区ホームページで最新情報をご確認ください。



港南区 離乳食教室 検索

港南区 なかよしブラッシング 検索

特集

地域福祉保健計画 港南ひまわりプラン

このプランは、誰もが住み慣れた地域で安心して健やかに生活でき、地域の中でお互いに支えあえるよう、区民の皆さん・活動団体・行政等が協力して地域をより良くしていくための計画です。

問合せ 区役所事業企画担当 (☎847-8441 ☎846-5981)



港南ひまわりプラン
推進キャラクター
「こなちゃん」

なぜ、港南ひまわりプランが
必要なの？

地域をみんなでより良くしていくためには、課題や目標を共有し、それぞれができることを考え、協働して取り組む必要があります。港南ひまわりプランは、そのための「道しるべ」として大切な役割を担っています。



目標
一人ひとりがつながり、
見守り・支えあえるまちを みんなで育てる

基本
理念

ふだんのくらしをしあわせに

区計画 目標達成に向けた 4つのアクションと12の取組

第4期港南ひまわりプランでは、「知る」「つながる」「できることをやる」「支えあう」を「アクション」として位置付けています。また、世代を問わず生活に困り事のある人や、複合的な課題がある世帯が増えていることから、分野や対象者別に考えるだけでなく、「12」の特に取り組んでいきたいものを挙げて、区民の皆さん、活動団体、行政等が協力して取り組んでいくこととします。

障がい理解



障がいのある人たちが地域の店舗や施設を訪問しました。

障がいや認知症について「知る」ことから、誰かと「つながる」きっかけに。あいさつなど「できることをやる」ことから、ご近所で「支えあう」一歩にまで、4つのアクションの矢印は、それぞれが相互につながっていることを示しています。



地域のたまり場づくり

令和4年度は、港南プールの一角で、地域の子ども、障がい児・者の作品を展示した「海の絵フェスタ」、高齢者向けの「スマホ教室」、子ども向けの「レッツイングリッシュ」などを行い、たまり場づくりに取り組みました。引き続き、地域の誰もが安心して住み続けられる地域づくりを目指していきます。
(特定非営利活動法人 GOOD JOB)

外遊びを楽しく



子どもたちの「やりたい」が発揮できる自由な遊び場です。地域住民等が港南中央公園で開催しています。



「手と手」つなぎ支えあい

芹が谷で親子を中心にした、地域住民の居場所・コミュニティを運営しています。情報交換やフードドライブ、食事の提供などさまざまな活動を通し、誰もが「手と手」をつなぐきっかけづくりをしています。(てとと陽だまり)

自然と触れ合いながら交流



東日本大震災をきっかけに発足し、防災意識を高めるイベントを実施しています。災害発生時にコロナ感染防止対策として活用できる、「オリジナル新聞ハウス作り」や災害時に簡単に温かい料理を作る「ポリ袋料理法」を紹介しています。(絆塾♡下永谷)

災害時に役立つ知識を発信



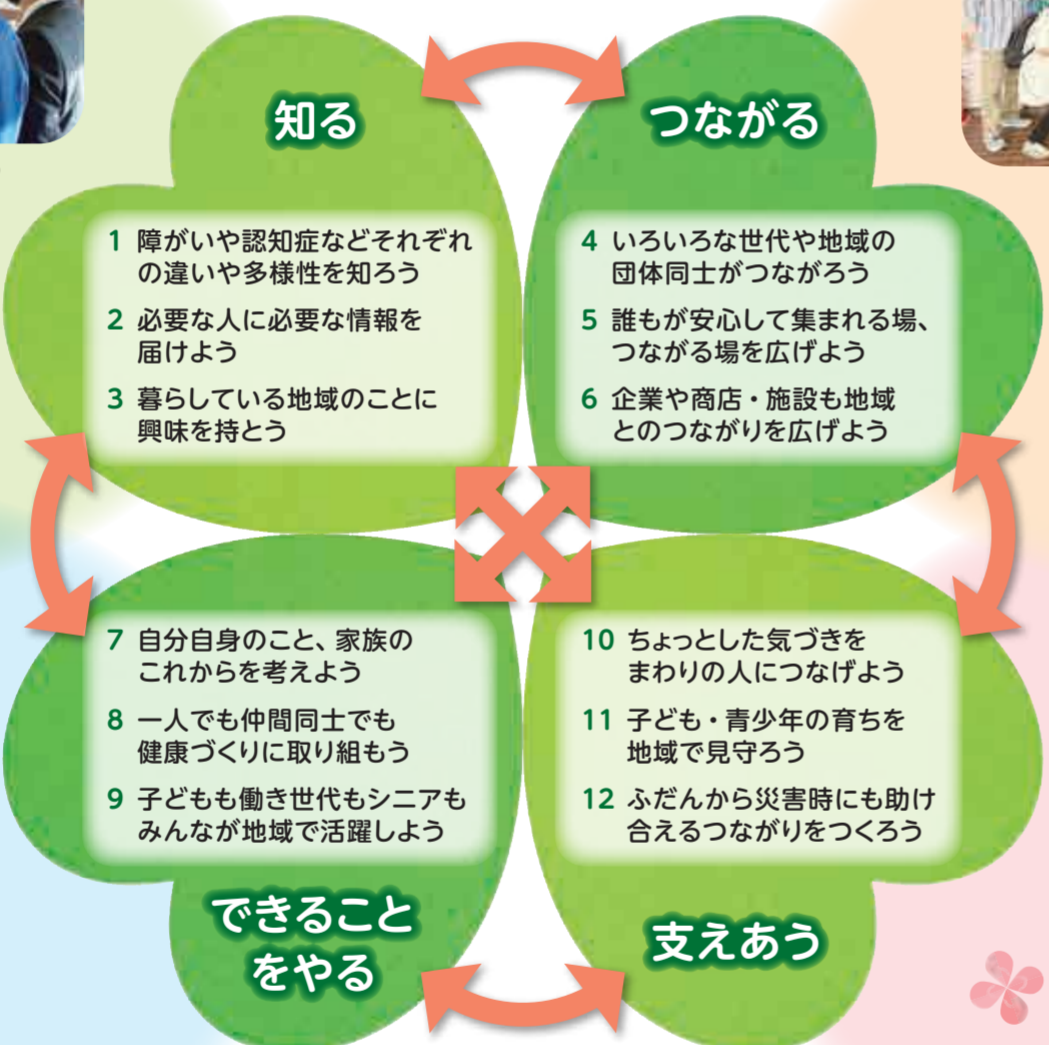
まちの移り変わりを伝えていく



歌を楽しみながらフレイル予防



みんなが活躍できる場



体を楽しく動かしながら、交流できる場を作りたいと思い発足しました。令和4年度はグラウンドゴルフとモルツクを実施し、日頃交流のない人とつながるきっかけとなりました。今後は、より幅広い世代の人に参加してもらえるようにしていきたいです。
(日野地区シルバー友愛スポーツ交流会)

地区別計画

あなたの住むまちにもプランがあります。
ぜひご覧ください



策定・推進の支援

互いに連動しています

解決困難な地域の課題



ホームページはこちら



「こんなまちに
なったらいいな」

子どもたちが思いを
カードに書いてくれ
ました。



港南ひまわりプラン冊子を手にとってください

区役所50番窓口、
区社会福祉協議会、
区内地域ケアプラザで
配布しています。



動画もみてね



第4期港南ひまわりプラン冊子

「港南ひまわりプラン応援補助金」申込受付のお知らせ

第4期港南ひまわりプランの12の取組に沿った活動を行う
団体に補助金(10万円)を交付します。

申請期間 4月3日(月)～6月30日(金)

申請先 区役所50番窓口

※詳細はお問い合わせください
(連合自治会町内会・地区社会福祉協議会による申請は対象外です)



施設からのお知らせ

- 施設のイベントの申込み・問合せは各施設へ
- 特に記載のない場合は無料、自由参加、締切日必着
- このほかのイベントやインターネットでの申込みは 横浜市 施設 イベント 検索

イベントなどは、延期になる場合があります。参加の際には、事前にお問い合わせください。

港南地区センター
 〒234-0051 日野1-2-31
 ☎841-8411 ☎841-8424
 休館：第1月曜日(祝休日の場合は翌日)

- 音楽で楽しく！イキイキ脳活健康体操(全6回)
 ☎5~7月の第2・4火曜日10時~11時30分 定員15人(先着) ¥3,000円 申込み4月17日13時から電話か直接施設へ
- 大切な人へ贈ろう「エッグアート」
 ☎5月13日(土)10時~12時 定員5歳以上の子と保護者8組(先着) ¥1,000円 申込み4月22日13時から電話か直接施設へ
- 着物リメイク「Aラインワンピース」(全4回)
 ☎6・7月の第1・3木曜日14時~16時30分 定員18歳以上でミシンが使える人12人(抽選) ¥2,500円 申込み5月20日までに☎に必要事項を書いて施設へ

港南台地区センター
 〒234-0054 港南台5-3-1
 ☎835-2811 ☎835-2812
 休館：第4月曜日(祝休日の場合は翌日)

- ベビーマッサージとママの産後のボディケア
 ☎4~9月の8月を除く第3火曜日10時30分~11時30分 定員ハイハイ前の子と母親10組(先着) ¥各500円 申込み各回1週間前の10時から電話か直接施設へ
- 遊びにきてね☆おはなしのへや
 ☎4~9月の第3木曜日10時30分~11時30分 定員未就学児と保護者 申込み当日直接施設へ
- おうちで作ろう!世界のパン教室~イタリア・フランス・スペイン(全3回)
 ☎5~7月の第3水曜日9時30分~12時40分 定員18歳以上12人(抽選) ¥4,800円 申込み4月21日までに電話で施設へ
- LINEを使いこなそう!(全2回)
 ☎5月24日(水)・31日(水)12時30分~14時30分 定員25人(先着) ¥800円 申込み4月12日13時から電話か直接施設へ ※要アプリインストール

永谷地区センター
 〒233-0006 芹が谷5-47-5
 ☎823-7789 ☎823-7847
 休館：第2月曜日(祝休日の場合は翌日)

- 写真講座 基礎コース ~カメラの基礎原理と構図を学ぶ講座(全4回)
 ☎4月27日~6月8日の隔週木曜日13時~15時 定員18歳以上12人(先着) ¥3,000円 申込み4月11日14時から電話か直接施設へ
- はじめての和紙ちぎり絵教室
 ☎4月25日(火)10時~12時 定員18歳以上12人(先着) ¥1,100円 申込み4月11日14時から電話か直接施設へ
- 相続・遺言は「転ばぬ先の杖」~司法書士の採めない相続講座
 ☎4月23日(日)10時~11時30分 ※14時まで個別相談あり 定員20人(先着) 申込み4月12日14時から電話か直接施設へ
- 色鮮やかに描く~マイ团扇&ハガキ
 ☎5月30日(火)10時~12時 定員18歳以上15人(先着) ¥900円 申込み4月18日14時から電話か直接施設へ

東永谷地区センター
 〒233-0011 東永谷1-1-12
 ☎826-3882 ☎826-3910
 休館：第3月曜日(祝休日の場合は翌日)

- 心と身体を整える入門ヨガ講座(全5回)
 ☎5月8日~7月10日の第2・4月曜日10時~11時 定員20人(先着) ¥2,000円 申込み4月11日10時から電話か直接施設へ
- げんき・きれいな字を学ぶ「かきかた教室」(硬筆書道)(全5回)
 ☎5月10日~6月7日の毎週水曜日15時45分~17時 定員5歳~小学生10人(先着) ¥1,700円 申込み4月15日10時から電話か直接施設へ
- 親子で音楽遊び(全4回)
 ☎5~9月の8月を除く第3金曜日10時~11時 定員未就学児と保護者8組(先着) ¥2,000円 申込み4月14日10時から電話か直接施設へ
- ウェルビーイングを高める植物とハーブの世界(全2回)
 ☎5月11日(木)、7月13日(木)10時~13時 定員16人(先着) ¥5,000円 申込み4月13日10時から電話か直接施設へ

野庭地区センター
 〒234-0056 野庭町612
 ☎848-0100 ☎848-0101
 休館：第3月曜日(祝休日の場合は翌日)

- 「包丁の研ぎ方」講座
 ☎5月13日(土)10時~12時 定員18歳以上12人(抽選) ¥500円 申込み4月29日までに☎に必要事項と年代を書いて施設へ

港南中央地域ケアプラザ
 〒233-0003 港南4-2-7
 ☎845-4100 ☎845-4155

- どれみの森のお友達
 ①どんぐり(全10回)
 ②くれよん(全10回)
 ☎①5月~6年3月の8月を除く第4金曜日 ②5月~6年2月の第4月曜日10時~11時 定員①1歳の子と保護者 ②2・3歳の子と保護者各15組(抽選) ¥各回400円 申込み4月21日までに☎に必要事項と子の名前、①②の別を書いて施設へ
- にっこりひろば
 ☎5月9日(火)10時15分~11時15分 定員0~3歳の子と保護者15組(先着) 申込み4月18日10時から電話で大久保保育園(☎842-0399)へ

野庭地域ケアプラザ
 〒234-0056 野庭町612
 ☎848-0111 ☎848-0106

- はっぴーたいむNOBA(全4回)
 ☎5~9月の8月を除く第2金曜日10時~11時 定員0~2歳の子と保護者15組(先着) ¥各500円 申込み4月11日9時30分から電話か直接施設へ
- なごみの会
 介護者同士の情報交換
 ☎4月18日(火)10時~11時30分 定員介護をしている人15人(先着) 申込み当日直接施設へ

港南台地域ケアプラザ
 〒234-0054 港南台3-3-1
 ☎834-3141 ☎834-3145

- 1歳児子育て学級 すずめ(全6回)
 ☎5月16日(火)・23日(火)・27日(土)、6月6日(火)・20日(火)、7月4日(火)10時~11時15分 定員5月27日のみ港南台地区センター 定員1歳の子と保護者15組(抽選) ¥1,300円 申込み4月25日までに直接、またはファクスに必要事項を書いて施設へ
- 生バンド de 歌声サロン
 ☎5月20日(土)11時~12時30分、14時~15時30分 定員各20人(抽選) ¥各300円 申込み5月5日までに電話か直接施設へ
- 認知症家族のつどい
 ☎5月18日(木)10時30分~12時 定員認知症の人と家族10人(先着) 申込み4月11日から電話か直接施設へ

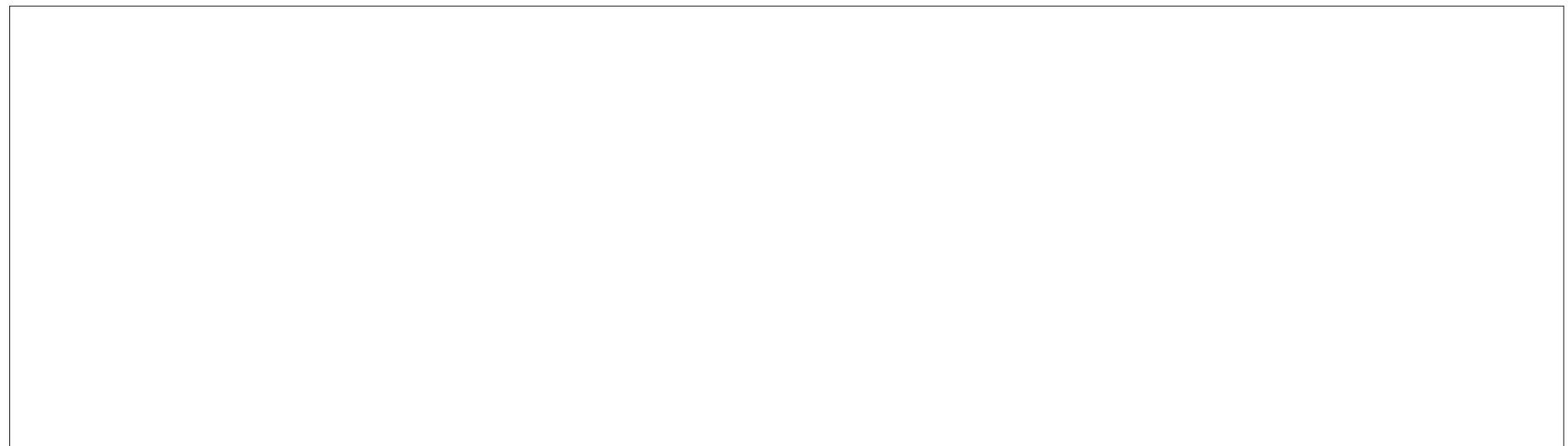
下永谷地域ケアプラザ
 〒233-0016 下永谷3-33-5
 ☎826-2640 ☎826-2641

- しもかふえ 身近なお友だちと楽しくおしゃべりを!
 ☎4月~6年3月の8・12月を除く毎月最終月曜日10時~11時30分 定員30人(先着) ¥各50円 申込み当日直接施設へ

東永谷地域ケアプラザ
 〒233-0011 東永谷1-1-12
 ☎826-1097 ☎826-1071

- ひよこ・くらぶ 春(全6回)
 ☎5月16日(火)・28日(日)、6月6日(火)・13日(火)・20日(火)、7月11日(火)10時~11時15分 定員1歳の子と保護者15組(抽選) ¥500円 申込み4月21日17時までに電話か直接、またはファクスに必要事項と保護者氏名、子の性別を書いて施設へ
- 子育てサロン「①めだか」「②くれよん」
 室内遊びや交流
 ☎①4~9月の8月を除く第4火曜日 ②5~9月の8月を除く第1土曜日10時~11時30分 定員未就学児と保護者 申込み当日直接施設へ

以下は広告スペースです。「広報よこはま」に掲載されている内容とは関係ありません。



凡例 ㊟日時 ㊞会場 ㊟対象・定員 ㊟費用 ㊟申込み ㊟往復はがき ㊟はがき (消)消印有効 ㊟電話番号 ㊟ファクス番号 ㊟問合せ ㊟保育あり ㊟Eメールアドレス ㊟必要事項は「行事名・〒・住所・氏名(ふりがな)・電話番号・往復はがきは返信先」

日限山地域ケアプラザ

〒233-0015 日限山1-66-55 ㊟827-1870 ㊟827-1872

■認知症・家族のつらい 介護者同士の情報交換 ㊟4～9月の8月を除く第3金曜日13時30分～15時 ㊟介護をしている人10人(先着) ㊟当日直接施設へ

芹が谷地域ケアプラザ

〒233-0006 芹が谷2-16-12 ㊟828-5181 ㊟828-5182

■男のレコード喫茶 ㊟4月28日(金)13時30分～15時 ㊟50歳以上の男性12人(先着) ㊟¥100円 ㊟当日直接施設へ

上大岡コミュニティハウス

〒233-0001 上大岡東2-9-38 ㊟・㊟352-7177 休館:第2火曜日(祝休日の場合は翌日)

■上大岡コミハまつり 発表会、物品販売、ミニはまりん号も来るよ! ㊟4月22日(土)10時～13時 ㊟一部有料 ㊟当日直接施設へ ■初めての「子どもフラダンス」(全3回) ㊟5月16日～30日の毎週火曜日16時30分～17時30分 ㊟3歳～小学生10人(未就学児は保護者同伴)(先着) ㊟¥500円 ㊟4月12日10時から電話か直接施設へ

日野南コミュニティハウス

〒234-0055 日野南6-14-1 ㊟843-2092 ㊟843-2093 休館:第4月曜日(祝休日の場合は翌日)

■おはなし会 ㊟4月26日(水)10時30分～11時 ㊟未就学児と保護者8組(先着) ㊟当日直接施設へ ■暮らしのお役立ち講座 「包丁の研ぎ方」 ㊟5月20日(土)10時～11時45分 ㊟20歳以上12人(先着) ㊟¥600円 ㊟4月20日10時30分から電話で施設へ

上永谷コミュニティハウス

〒233-0012 上永谷4-12-14 ㊟・㊟843-8950 休館:水・金曜日

■港南区民文化センター 「ひまわりの郷」主催 「琴、春に舞うコンサート」～琴が奏でる名曲の数々 ㊟5月21日(日)14時～15時 ㊟小学生以上30人(小学生は保護者同伴)(先着) ㊟4月22日9時30分から電話か直接施設へ ■おはなしひろば 「親子で楽しむ 読み聞かせ」 ㊟5月25日(木)10時30分～11時30分 ㊟0～3歳の子と保護者10組(先着) ㊟4月25日9時30分から電話か直接施設へ ■ピアノ伴奏で一緒に歌を 楽しみませんか ㊟5月11日(木)10時30分～11時30分 ㊟25人(先着) ㊟¥100円 ㊟4月11日9時30分から電話か直接施設へ

桜道コミュニティハウス

〒233-0003 港南6-2-3 ㊟843-5406 ㊟843-5109 休館:第4月曜日(祝休日の場合は翌日)

■桜道 おはなしのひろば ㊟5月23日(火)10時～10時45分 ㊟1・2歳の子と保護者10組(先着) ㊟4月11日11時から電話か直接施設へ ■みんなで作る「ブックツリー」 ㊟4月25日(火)～6年3月23日(土)10時～20時 ㊟当日直接施設へ ■桜道ギャラリー作品募集(写真・絵画) ㊟5月23日(火)～6年3月23日(土)10時から ㊟10人(先着) ㊟4月11日11時から直接施設へ

野庭すずかけコミュニティハウス

〒234-0056 野庭町346-2 ㊟・㊟843-9765 休館:水・金曜日

■ずっと動ける体をつくろう 整骨院の先生による筋トレ&ストレッチ(全3回) ㊟5月9日～6月6日の隔週火曜日10時～11時30分 ㊟50歳以上15人(先着) ㊟¥1,000円 ㊟4月15日から電話か直接施設へ

港南台コミュニティハウス

〒234-0054 港南台2-14-1 ㊟・㊟832-2320 休館:水・金曜日

■Aloha(愛の)フラ・ハラウ フラダンス入門(全8回) ㊟5月25日～7月13日の毎週木曜日10時30分～12時 ㊟18歳以上10人(抽選) ㊟¥3,200円 ㊟5月8日17時までに㊟に必要事項と年齢を書いて施設へ

日限山コミュニティハウス

〒233-0015 日限山2-16-1 ㊟・㊟845-1155 休館:火・金曜日

■おはなしの会 絵本の読み聞かせ、紙芝居、手遊び ㊟4月19日(水)①14時～14時30分 ②14時30分～15時30分 ㊟①未就学児と保護者10組 ②小学生10人(先着) ㊟当日直接施設へ

港南区民活動支援センター

〒233-0004 港南中央通10-1 ㊟841-9361 ㊟841-9362 休館:月曜日

■知れば知るほど面白い! 日本酒の魅力と楽しみ方(全5回) ㊟5月21日～7月16日の第1・3日曜日10時～12時 ㊟20歳以上10人(先着) ㊟¥2,000円 ㊟4月11日9時30分から電話か直接施設へ ■プロ直伝! スマホで撮る エンディングポートレート(遺影) ㊟4月26日(水)10時～12時 ㊟10人(先着) ㊟4月11日9時30分から電話か直接施設へ

港南スポーツセンター

〒234-0051 日野1-2-30 ㊟841-1188 ㊟841-9417 休館:第4月曜日(祝休日の場合は翌日)

■【当日受付教室】土曜ナイトプログラム:～リセットたいむ♪ カラダに向き合い整えます ㊟4月29日(祝)19時15分～20時15分 ㊟30人(先着) ㊟¥600円 ㊟当日直接施設へ

地域子育て支援拠点 はっち

〒234-0051 日野2-4-6 ㊟840-5882 ㊟848-0688 休館:祝休日、日・月曜日

■はっちpapa'sくらぶ ふれあい遊びなど ㊟4月25日(火)10時30分～11時 ㊟父親になる予定の人、0・1歳の子の父親 ㊟当日直接施設へ ■あかちゃんのへや ㊟4月21日(金)10時～12時 ㊟0歳の子と保護者 ㊟当日直接施設へ ■赤ちゃん相談 助産師に相談 ㊟5月10日(水)10時～12時 ㊟0歳の子と保護者5組(先着) ㊟4月11日10時から電話か直接施設へ ■横浜子育てサポートシステム 入会説明会 子どもを預け預かり合う、会員制の有償支え合い活動の説明会 ㊟①4月14日(金)10時30分～11時30分 ②4月22日(土)12時30分～13時30分 ③5月10日(水)10時30分～11時30分 ㊟①下永谷地域ケアプラザ ②はっち ③港南中央地域ケアプラザ ㊟子育ての支援を受けたい人(生後57日以上小学6年生までの保護者)・支援したい人(20歳以上)①③各3人 ②6人(先着) ㊟4月11日10時から専用電話(㊟515-7306)か直接施設へ

港南国際交流ラウンジ

〒233-0002 上大岡西1-6-1 ゆめおおおかオフィスタワー13階 ㊟848-0990 ㊟848-3669 休館:第3水曜日

■外国人のためのパソコン教室(全6回) 基本操作、Word、Excel、Powerpoint、インターネット、デジカメ写真・動画 ㊟5月18日～6月22日の毎週木曜日13時30分～15時 ㊟平仮名・片仮名が読める外国人10人(先着) ※日本人枠あり ㊟¥5,000円 ㊟4月11日9時から電話か直接施設へ ■国際理解講座 やさしいニュースを 読んで英語で話そう ㊟5月3日(祝)10時～11時20分 ㊟15人(先着) ㊟¥1,500円 ㊟4月11日9時から直接施設へ

以下は広告スペースです。「広報よこはま」に掲載されている内容とは関係ありません。

港南図書館

〒234-0056 野庭町125
☎841-5577 ㊟841-5725
休館:4月17日(月)

■おはなしいっぱい

㊟4月29日(祝)①10時~10時20分
②10時35分~11時 ③11時15分~
40分 ㊟①未就学児と保護者12組
②③3歳以上各20人(未就学児は保
護者同伴)(先着) ㊟当日直接施設へ

■親子でたのしみおはなし会

㊟4月19日(水)10時30分~11時 ㊟
未就学児と保護者12組(先着) ㊟当
日直接施設へ

■おはなしくまさん

㊟4月14日(金)・28日(金)①10時~
10時20分 ②10時40分~11時 ㊟①
0・1歳の子と保護者 ②0~4歳の子と
保護者各12組(先着) ㊟当日直接施
設へ

■おはなしにこっと

㊟4月23日(日)①14時30分~50分
②15時~15時30分 ㊟①3歳以上
②5歳以上各20人(未就学児は保護
者同伴)(先着) ㊟当日直接施設へ

■金色ポケット

親子で楽しむおはなし会

㊟4月27日(木)①10時~10時25分
②10時40分~11時5分 ㊟0~4歳
の子と保護者各12組(先着) ㊟当日
直接施設へ

港南台北公園
こどもログハウス

〒234-0054 港南台1-3
☎・㊟834-1169
休館:第3火曜日(祝休日の場合は翌日)

■えほんの読み聞かせ会

㊟5月2日(火)11時~11時30分 ㊟未
就学児と保護者 ㊟当日直接施設へ

■ふれあい広場

親子遊びや紙芝居など

㊟4月13日(木)・20日(木)11時~11
時30分 ㊟未就学児と保護者 ㊟当日
直接施設へ

■どんぐりハウスお誕生会

室内ゲームなど

㊟4月29日(祝)10時~14時 ㊟中学
生以下(未就学児は保護者同伴) ㊟一
部有料 ㊟当日直接施設へ

■こどもの日イベント

紙ひこうき飛ばしなど

㊟5月5日(祝)10時~12時 ㊟小学
生以下(未就学児は保護者同伴) ㊟当
日直接施設へ

下野庭スポーツ会館

〒234-0056 野庭町136-4
☎・㊟842-9624
休館:第3月曜日(祝休日の場合は翌日)

■リラックスヨガ(全3回)

㊟5月10日~24日の毎週水曜日10
時~11時 ㊟15人(先着) ㊟1,000円
㊟4月25日10時から電話か直接施設へ

■和紙ちぎり絵教室

㊟5月25日(木)10時~11時30分
㊟6人(先着) ㊟300円 ㊟4月27日
10時から電話か直接施設へ

■体験(公社)自彊術

㊟5月30日(火)10時~11時30分 ㊟
15人(先着) ㊟5月9日10時から電話
か直接施設へ

日野中央公園

〒234-0053 日野中央2-2
☎846-4489 ㊟349-5530

■ガーデンネックレス横浜連携事業
手作りバラ園フェスティバル
花や緑のワークショップ

①採蜜&キャンドル作り ②ミニ寄せ植
え ③お試しアレンジメント ④ハーバ
リウム ⑤たねダンゴ作り ⑥モスポー
ル ⑦エコバッグ作り

㊟①4月29日(祝) ②4月30日(日)
③5月13日(土) ④5月4日(祝)・6日
(土)・7日(日)・14日(日)・20日(土)
⑤5月3日(祝)~6日(土)・21日(日)
⑥5月3日(祝)・5日(祝)・7日(日)・14
日(日) ⑦5月20日(土)・21日(日)
11時~12時20分、14時~15時20分
㊟①小学生と保護者各回10組 ②10
人 ③15人 ④~⑦各回10人(先着)
㊟有料 ㊟4月11日10時から電話か
直接、またはファクスに ㊟必要事項

を書い
て施設へ ※詳細は問合せを

■手作りバラ園で花・野菜・はちみつ
販売

㊟4月27日(木)~5月21日(日)11時
~15時20分 ㊟当日直接施設へ

■親子で楽しむ野球教室

これから始める子に元プロ選手が指導
㊟4月23日(日)11時~13時 ㊟小学
4年生以下の子と保護者20組(先着)
㊟3,000円 ㊟4月11日10時から電
話か直接、またはファクスに ㊟必要事項

を書いて施設へ

港南公会堂

〒233-0004 港南中央通10-1
☎847-8480 ㊟847-8482
休館:第3月曜日(祝休日の場合は翌日)

■女性にやさしい初めてのヨガ教室

㊟5月11日(木)・25日(木)10時~11
時30分 ㊟各10人(先着) ㊟4月11
日10時から直接施設へ

舞岡ふるさと村 虹の家

〒244-0813 戸塚区舞岡町2832
☎826-0700 ㊟826-0749
休館:火曜日(祝休日の場合は翌日)

■パン教室

㊟5月28日(日)13時~16時 ㊟小学
生以上12人(小学生は保護者同伴)(抽
選) ㊟1,700円 ㊟4月23日までに ㊟
必要事項と小学生の場合は学年を書い
て施設へ

■虫の観察会

㊟5月6日(土)9時30分~12時 ㊟12
人(小学生以下は保護者同伴)(先着)
㊟4月16日9時から電話で施設へ

■舞岡ふるさとの森散策会

㊟5月13日(土)9時30分~12時 ㊟
14人(小学生以下は保護者同伴)(先
着) ㊟4月16日9時から電話で施設へ

■自然観察ハイキング

氷取沢から瀬上へ

㊟5月21日(日)9時30分~14時 ㊟JR
洋光台駅集合 ㊟小学生以上15人(小
学生は保護者同伴)(先着) ㊟4月16
日9時から電話で施設へ

舞岡公園 小谷戸の里

〒244-0813 戸塚区舞岡町1764
☎・㊟824-0107
休園:第1・3月曜日(祝休日の場合は翌日)

■①こども谷戸教室

②親子自然教室 説明会

㊟4月15日(土)①9時30分~10時
30分 ②11時~12時 ㊟①小学1~3
年生と保護者 ②3~5歳の子と保護
者 ㊟当日直接施設へ

■田植え体験

㊟5月28日(日)13時~15時 ㊟200
人(小学生以下は保護者同伴)(抽選)
㊟中学生以上300円、小学生200円
㊟5月8日17時までに ㊟必要事項

■茶摘み体験

㊟5月3日(祝)10時~11時 ㊟70人
(小学生以下は保護者同伴)(先着) ㊟
小学生以上300円 ㊟4月22日9時か
ら電話か直接施設へ

こども植物園

〒232-0066 南区六ツ川3-122
☎741-1015 ㊟742-7604
休園:第3月曜日(祝休日の場合は翌日)

■さくらそう展

㊟4月15日(土)~23日(日)9時~16
時30分 ㊟当日直接施設へ

■バラ展

㊟5月7日(日)~14日(日)9時~16
時30分 ㊟当日直接施設へ

■春のアレンジメント

㊟5月17日(水)14時~16時 ㊟18歳
以上14人(抽選) ㊟2,500円 ㊟5月3
日までに直接、または ㊟必要事項

■初心者向け洋ランの育て方

㊟5月29日(月)13時~15時 ㊟14人
(抽選) ㊟2,000円 ㊟5月8日までに
直接、または ㊟必要事項

フォーラム南太田

〒232-0006 南区南太田1-7-20
☎714-5911 ㊟714-5912
休館:第3月曜日

■フォーラム南太田マルシェ

地モノ野菜・手づくり市

㊟4月21日(金)10時~14時 ㊟当日
直接施設へ

本郷ふじやま公園

〒247-0009 栄区鍛冶ヶ谷1-20
☎896-0590 ㊟896-0593
休園:第1水曜日

■ふじやま茶会

㊟5月21日(日)9時30分~15時 ㊟5
席セット3,000円 ㊟4月11日9時から
電話か直接、またはファクスに ㊟必要事項

■和布細工(全2回)

㊟5月17日(水)・24日(水)13時~16
時 ㊟6人(抽選) ㊟1,300円 ㊟4月25
日までに ㊟必要事項

■フラワーアレンジメント

㊟5月11日(木)13時30分~15時30
分 ㊟6人(抽選) ㊟2,500円 ㊟4月25
日までに ㊟必要事項

■里山のそば打ち塾

㊟5月27日(土)10時~12時30分
㊟中学生以上5人(抽選) ㊟1,000円
㊟4月28日までに ㊟必要事項



区民の皆さんの自主的なイベント情報などを掲載するコーナーです。投稿の基準や方法は区ホームページか
広報相談係へ。掲載内容については各問合せ先まで。

■こうなん里山ハイキング倶楽部

新緑の小仏峠・高尾山ハイキング

㊟5月20日(土)7時30分~18時 ㊟
港南ふれあい公園集合(地下鉄港南
中央駅下車) ㊟25人(抽選) ㊟8,000
円 ㊟4月22日までに ㊟必要事項

と年齢または年代を書いて、港
南区レクリエーション協会(〒234-00
54 港南台2-2-9-1008 安藤方)へ
岡安藤(☎・㊟832-2768)

■①シェイクスピア原典講座 ②やさ
しい英語による世界の文学講座「星
の王子さま」③英米名詩鑑賞講座

㊟毎月第1・3水曜日 15時~18時 ㊟
港南台地区センター ㊟18歳以上各5
人(先着) ㊟入会金1,000円、受講料、
テキスト代ほか ㊟4月11日9時から
電話かファクスに ㊟必要事項

を書い
て問世
田(☎090-8437-9195 ☎・㊟894-
0889)へ

■港南区硬式テニス男子ダブルス大会

①一般 ②シニア

㊟①6月3日(土)・7月9日(日) ②6月
18日(日)9時~19時 ㊟日野中央公園
㊟区内在住・在勤・在クラブ・在スクー
ルの①32組 ②16組(抽選) ㊟1組
5,000円 ㊟5月19日までに ㊟必要事項

と所属クラブ・戦績、①②の別
を書いて大塚テニスクラブ(〒234-
0054 港南台7-49-37)へ 岡柴田(☎
090-7945-9133)

■港南区民バドミントン大会春季

男・女・混合各クラス別ダブルス

㊟6月4日(日)9時~21時 ㊟港南ス
ポーツセンター ㊟区内在住の高校生
以上140組(先着) ㊟男性1,400円、
女性1,200円 ㊟5月3日から申込書
(区バドミントン協会ホームページから
ダウンロード)をEメールで同協会(☎
kounan-b.a@dg7.so-net.ne.jp)へ
岡永吉(☎090-4386-0846)