

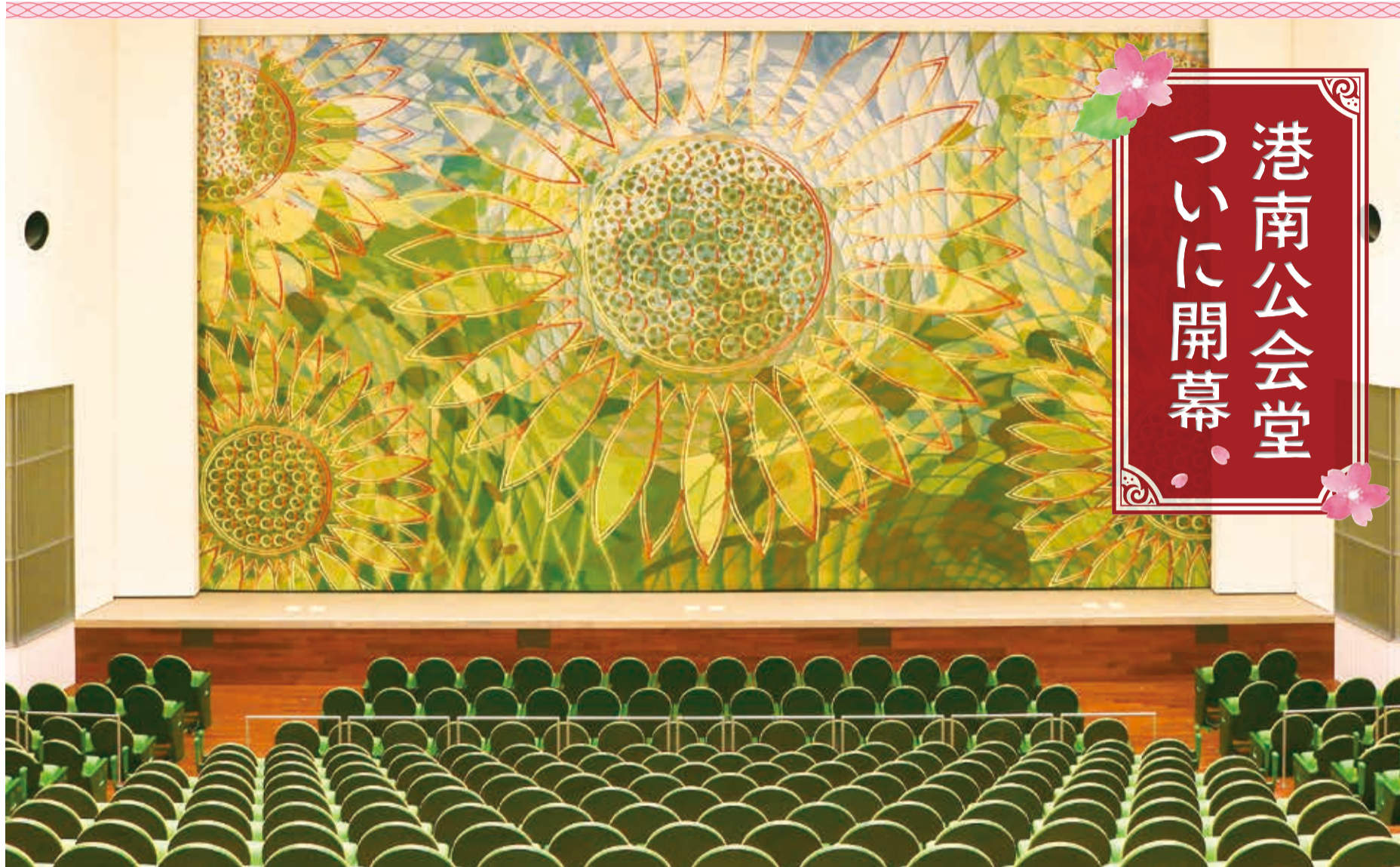
5～12 ページは港南区版です

特集 第4期スタート!

港南ひまわりプラン
(地域福祉保健計画) 8・9

こうなん

2021年
No. 282
4
月号



港南公会堂
ついに開幕



ひまわりをイメージした座席



親子席



所在地：港南中央通10-1

5月10日から利用可能となります。ぜひご利用ください。

講堂の座席数は525席

親子席：4席×2部屋含む

駅やバス停からのアクセスは抜群!

講堂は、天井の角度や壁面などに彫られたひまわりレリーフにより音響効果が向上するとともに、舞台機構、照明機器なども充実しています。



講堂のほかに利用できる部屋やスペースがあります

- 会議室1 (36人) 会議やグループ活動など
- 会議室2 (36人) 会議やグループ活動など
※会議室1・2は、つなげて使うことはできません
- 和室 (12人) 会議やグループ活動など
- ギャラリー1 (縦120cm、横500cm、奥行き80cm)
- ギャラリー2 (縦120cm、横400cm、奥行き80cm)



会議室1 (会議室2も同様)



和室



ギャラリー1



ギャラリー2

※写真は2・3月に撮影

港南公会堂の利用に関する問合せ ▶ ☎847-8480 ☎847-8482 休館：毎月第3月曜日(祝休日の場合は翌日)

人口と世帯数
(令和2年9月1日現在)

人口…213,779人 世帯数…94,869世帯
※国勢調査の結果が発表され次第更新します

港南区役所 〒233-0003 港南区港南4-2-10 ☎847-8484 (代表電話)

【開庁時間】月～金曜日 8時45分～17時 ※祝休日・年末年始を除く

編集・発行 港南区役所広報相談係(☎847-8321 ☎846-2483)

情報
発信中!

港南区ホームページ

港南区役所

検索



4月の土曜開庁日 10日・24日 9時～12時

※取扱業務は、戸籍課・保険年金課・子ども家庭支援課の一部業務です。

取扱いのできない業務もありますので、事前に各窓口にお問い合わせください

区役所からのお知らせ

イベントなどは、新型コロナウイルス感染症の拡大防止のため、中止・延期になる場合があります。参加の際には、事前にお問い合わせください。



港南公会堂

こけら落とし公演・おひろめ週間

ウェブページで
チェック!



こけら落とし(無観客公演)

区内外で活躍する小・中学生が、新しくなった公会堂で元気いっぱい演奏します。

出演校	
小学校	桜岡小学校(合唱)
	丸山台小学校(合唱)
	小坪小学校(マーチング)
	下野庭小学校(マーチング)
中学校	港南台第一中学校(吹奏楽)
	東永谷中学校(吹奏楽)

インターネットで生配信!

日時 5月15日(土) 14時~16時

視聴方法 当日、区ホームページから視聴用URLにアクセス

※視聴用URLは5月14日までに掲載します

※録画配信は行いません

港南公会堂 こけら落とし [検索](#)

おひろめ週間

開館記念公演の団体が決定しました!たくさんのご応募ありがとうございました。

公演日			公演名	団体名
5月10日	月	午後	港南舞踊名流会発表会	港南舞踊名流会
5月12日	水	午前	フォークダンス Go To World	ブーケフォークダンスサークル
5月13日	木	午前	着ぐるみ人形劇 劇団バク「三匹の子ぶた」	学校法人横浜大谷学園 認定こども園 大谷幼稚園
		午後	日限文化部 発表会	日限文化部
5月14日	金	午後	がんばろう! 浜っ子コンサート	ヴェラーチェ・コカリナ+オカリナ
5月15日	土	夜間	~港南公会堂復活記念~ プラス・カスミッシモ復活コンサート	吹奏楽団 プラス・カスミッシモ
5月16日	日	午前	親子で楽しむチャオチャオ! イタリア音楽	イタリア文化クラブ リッカ
		午後	祝 こうなん文化交流協会公演	こうなん文化交流協会 (音楽部会・美術部会・華道部会・ 茶道部会・民謡舞踊部会・吟剣 詩舞部会・ダンス部会・文芸部会)
		夜間	混声4部合唱 公開練習	アンサンブルエンメ

※公演時間など詳細は、団体へ直接お問い合わせください

港南公会堂 おひろめ週間 [検索](#)

問合せ 区役所区民活動支援係(☎847-8394 ☎842-8193)

子どものことで悩んだり 困ったりしたときは 子ども・家庭支援相談

乳幼児期から学童・思春期の子どもに関する相談に、教育相談員・学校カウンセラー・保育士・保健師が応じます。

日時 月~金曜日 8時45分~17時
※祝休日・年末年始を除く

場所 区役所4階

相談方法 電話または面接(予約制)
※相談は無料です
※秘密は厳守します
(匿名可)



港南区 子ども・家庭支援相談 [検索](#)



問合せ 区役所学校連携・こども担当(☎847-8439 ☎842-0813)

困ったときに ご利用ください 特別相談のご案内

区役所で弁護士による法律問題などの専門相談を行っています。

法律相談(予約制 ^{*1})	毎週金曜日・毎月第3水曜日 13時~16時
司法書士相談(予約制 ^{*2})	毎月第1火曜日 13時~16時
行政書士相談(予約制 ^{*2})	毎月第2水曜日 9時~12時
公証相談(予約制 ^{*2})	毎月第3木曜日 13時~15時
交通事故相談	毎月第3火曜日 9時~12時、13時~16時
行政相談	毎月第2木曜日 13時~16時

祝休日・年末年始を除きます。

※1 相談日の2週間前の同じ曜日(祝休日の場合は翌開庁日)から電話か直接区役所1階1番窓口へ

※2 事前に電話か直接区役所1階1番窓口へ

問合せ 区役所広報相談係(☎847-8321 ☎846-2483)

港南ひまわり ハチサン 83運動

小学生の登下校を地域全体で見守りましょう

港南ひまわり83運動は、“散歩や買い物、家の周りの掃除など、外に出る用事を小学生が登下校する時間帯(午前8時頃と午後3時頃)にしよう”というものです。「ちょっとの心掛け」で見守りの輪を広げていきましょう。

ホームページには、ぬり絵やお出掛け日記があるよ!



ハチサン
83太郎



掃除のとき

ふだんの生活 + 見守り

この運動がきっかけで
見守りの輪が
広がるといいな



散歩のとき



買い物のとき

問合せ 区役所青少年育成担当(☎847-8396 ☎842-8193)

凡例 日時 会場 対象・定員 費用 申込み 往復はがき はがき (消)消印有効 電話番号 ファクス番号 問合せ 保育あり
 Eメールアドレス 必要事項は「行事名・〒・住所・氏名(ふりがな)・電話番号・往復はがきは返信先」 ●特に記載のない場合は無料、自由参加、締切日必着

明るく元気 ひまわり港南 区の花「ひまわり」を咲かせよう!

ひまわりを通して交流している宮城県大崎市から、今年もひまわりの種が届きました。この種を皆さんにお配りします。たくさん咲かせて、港南区のまちをもっと明るく元気にしましょう。

- 配布日 4月21日(水)から
- 配布場所 区役所5階54番窓口
- 配布数 200人(先着)、1人1袋(40粒程度)

港南区「ひまわり交流」ホームページにも交流の歴史・情報が掲載されています! ぜひご覧ください♪

港南区 ひまわり交流 検索



港南区ひまわり交流協会のマスコットキャラクター 区の鳥シジュウカラ「ティットくん」



ひまわりで深まる大崎市との絆

宮城県大崎市は、三本木地域にある「ひまわりの丘」が有名で、毎年42万本ものひまわりが咲きます。観光でこの地を訪れた人が「港南区の花もひまわりですよ」と話したことがきっかけで交流が始まり、小学生の相互訪問などを通じて絆を深めています。



大崎市イメージキャラクター「パタ崎さん」



大崎市「ひまわりの丘」

問合せ 区役所青少年育成担当(☎847-8396 ☎842-8193)

市税のお話

令和3年度固定資産税・都市計画税納税通知書をお送りします

- 固定資産税・都市計画税は、毎年1月1日現在における登記簿上の所有者*に年額を課税するものです。
- *1月2日以降に土地や家屋を売却したり、家屋を取り壊したりした場合も課税されます
- *都市計画税は市街化区域内の土地・家屋の所有者に固定資産税と併せて課税するものです

縦覧制度について

納税者が、区内に所有の土地・家屋の価格を、区内の他の土地・家屋の価格と比較して確認できる制度です。

- 実施期間：4月1日(木)～30日(金) 8時45分～17時 ※土・日曜日、祝休日を除く
- 場所：区役所3階32番窓口
- 必要書類：運転免許証、マイナンバーカード(個人番号カード)など官公署発行の顔写真付き本人確認資料

問合せ 区役所土地担当(☎847-8360 ☎841-1596) 区役所家屋担当(☎847-8365 ☎841-1596)

港南区エリア登録者数1,000人突破しました! / 地域のオンライン広場 ピアッツァ



「ピアッツァ」は、近所のイベントや暮らしの情報交換、使わなくなった物のやりとりなどができる、地域SNSアプリです。

登録方法



ピアッツァ 港南区 検索

- 登録無料
- 通信料は利用者負担

こんなやりとりが生まれています

- 知育玩具譲ります!
- 下永谷の桜が咲き始めました!
- 子どもがたくさん集まる公園を教えてください!

*港南区とPIAZZA(株)は連携協定を締結しています

問合せ 区役所広報相談係(☎847-8321 ☎846-2483)

イベントなどの情報

- 移動図書館はまかせ号 巡回バスで本の貸出サービス
- ☎4月15日(木)、29日(祝)10時～11時 ※荒天中止
- ☎港南台中央公園(JR港南台駅下車) ☎当日直接会場へ
- ☎中央図書館サービス課(☎262-0050 ☎231-8299)



福祉保健センターの検診など

- 精神科医(嘱託医)による相談
 - ☎月3回 ☎区役所4階
 - ☎電話で区役所障害者支援担当(☎847-8446 ☎845-9809)へ
- 認知症高齢者保健福祉相談
 - ☎4月14日(水)13時30分～17時 ☎区役所4階
 - ☎電話で区役所高齢者支援担当(☎847-8418 ☎845-9809)へ
- ひきこもり等の困難を抱える若者の専門相談
 - ☎4月12日(月)・23日(金)、5月10日(月)14時～17時 ☎区役所4階
 - ☎市内在住の15～39歳の人と家族
 - ☎電話で区役所学校連携・こども担当(☎847-8439 ☎842-0813)へ

- 乳幼児歯科相談(歯科健診あり)
 - ☎4月13日(火)13時15分～15時、5月6日(木)9時15分～11時
 - ☎区役所3階(健診・検査フロア) ☎未就学児
 - ☎電話で区役所こども家庭係(☎847-8410 ☎842-0813)へ
- 離乳食教室・なかよしブラッシング
 - 実施については、区ホームページで最新情報をご確認ください。



港南区 離乳食教室 検索



港南区 なかよしブラッシング 検索

第4期スタート!

港南ひまわりプラン (地域福祉保健計画)

計画期間 ▶ 令和3～7年度(2021～2025年度)

このプランは、誰もが住み慣れた地域で安心して健やかに生活でき、地域の中でお互いに支えあえるよう、区民の皆さん・活動団体・行政等が協力して地域をより良くしていくための計画です。

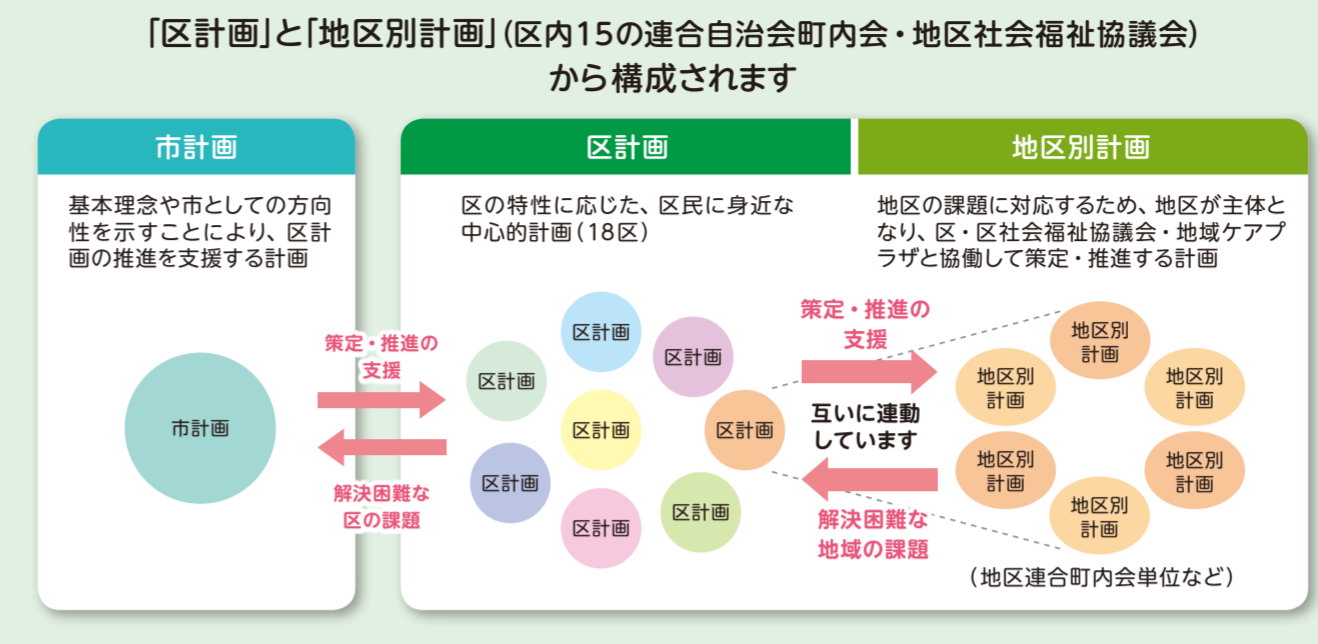
問合せ 区役所事業企画担当 (☎847-8441 ☎846-5981)

基本理念 ふだんのくらしを しあわせに

第1期(平成18年度～)第2期(平成23年度～)第3期(平成28年度～)を通して、「ふだんのくらしを しあわせに」を基本理念としてきました。第4期も、この基本理念を継承していきます。

目標 一人ひとりがつながり、見守り・支えあえるまちを みんなで育てる

第3期を進めの中で、見守り・支えあいが浸透してきました。第4期では、一人ひとりが意識し、より身近なところで行動につなげられるよう、「見守り・支えあひ」を目標に加えます。



なぜ、港南ひまわりプランが必要なの?

地域をみんなでもっと良くしていくためには、課題や目標を共有し、それぞれができることを考え、協働して取り組むことが必要です。港南ひまわりプランは、そのための「道しるべ」として大切な役割を担っています。

区民の皆さん、活動団体、行政等

第1～3期プランの間に、こんな取組が広がりました

身近な居場所の増加や、障がいのある人の活動発表の場の開催、子育て支援の場の充実、高齢者や障がいのある人の見守りアイテム「ひまわりホルダー」、事業者の皆さんにゆるやかな見守りに協力してもらう「見守り協力事業者」などの取組を通し、一人ひとりがつながる場・機会が広がり、顔の見える関係づくりや支えあいの仕組みづくりが進んできています。

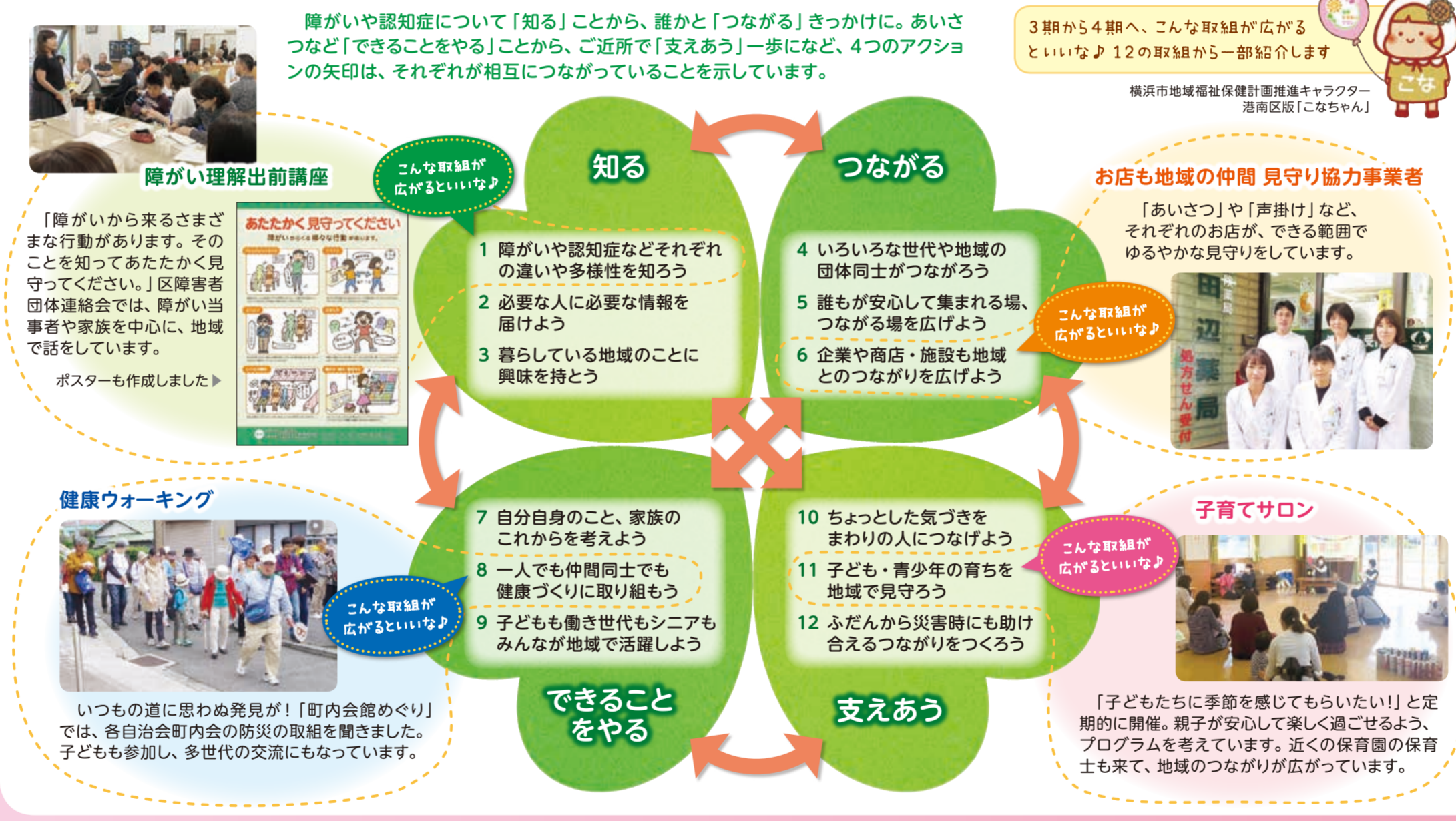
取組が進んできた一方で、こんな課題も見えてきました

- 高齢化やライフスタイルの多様化などで、ご近所のつながりや助け合いの関係が薄れてきています。
- 公的サービスや民間サービスと合わせて、人と人との関係や地域の皆さんの助け合いで、社会を支えていく必要があります。
- 感染症の拡大により人との交流や集うことが難しくなっても、これまでの支えあいやつながりの大切さを再認識し、個人・団体で、「今、何ができるのか」を考えていくことが求められます。

第4期港南ひまわりプラン

区計画 目標達成に向けた4つのアクションと12の取組

第4期プランでは、「知る」「つながる」「できることをやる」「支えあう」を「アクション」として位置付けます。また、特定の世代に限らず、生活に困り事がある人や複合的な課題がある世帯が増えていることから、分野を超えて、特に「12」のことに、区民の皆さん、活動団体、行政などが協力して取り組んでいくこととします。



地区別計画

地区の声を生かした目標や活動内容

15の地区ごとの目標や取組の計画です。感染症対策をして話し合いを重ね、地域の皆さんの声を反映して、第4期プランが完成しました。

あなたの住むまちにもプランがあります。ぜひ見てください

5月以降、各戸配布します。また、区役所・区社会福祉協議会・区内地域ケアプラザでも配布します。

ホームページはこちら



港南ひまわりプランを手にとってください

第4期プランは5月以降、区役所・区社会福祉協議会・区内地域ケアプラザで配布します。

ホームページはこちら ▶

港南ひまわりプラン応援補助金の申込みを受け付けています

第4期プランに沿った取組や活動を行う団体に補助金(上限10万円)を交付します。

世代を超えて集まる会を始めたい、親子の居場所をつくりたいなど、「こななまちになったらいいな」を応援します。

申請期間 ▶ 4月1日から ▶ 申請先 ▶ 区役所50番窓口 ▶

詳しくはホームページをご覧ください ▶

施設からのお知らせ

- 施設のイベントの申込み・問合せは各施設へ
- 特に記載のない場合は無料、自由参加、締切日必着
- このほかのイベントやインターネットでの申込みは

横浜市 施設 イベント 検索

イベントなどは、新型コロナウイルス感染症の拡大防止のため、中止・延期になる場合があります。参加の際には、事前にお問い合わせください。

港南地区センター
〒234-0051 日野1-2-31
☎841-8411 ☎841-8424
休館：第1月曜日(祝休日の場合は翌日)

■着物リメイク「羽織」からの
カーディガン風コート(全4回)

📅5・6月の第2・4木曜日
14時～16時30分
👤17人(抽選)
¥2,500円
📞4月28日までに📄に📝事項を書きつけて施設へ

■金沢ぶらり散歩「旧海岸線の道
～新生横浜南部市場」

📅5月20日(木)10時～13時
📍京急富岡駅集合
👤20歳以上20人(先着)
¥500円
📞5月7日13時から電話か直接施設へ

野庭地区センター
〒234-0056 野庭町612
☎848-0100 ☎848-0101
休館：第3月曜日(祝休日の場合は翌日)

■女性健康マージャン教室(初心者)
(全10回)

📅5～9月の毎月第1・3木曜日
13時～15時30分
👤20歳以上の女性16人(抽選)
¥4,000円
📞4月22日までに📄に📝事項と年代を書きつけて施設へ

■^{よみがえ}甦る着物リメイク教室(全4回)

📅5月18日～6月29日の隔週火曜日
15時～17時30分
👤20歳以上12人(抽選)
¥2,000円
📞5月4日までに📄に📝事項と年代を書きつけて施設へ

■包丁の研ぎ方講座

📅5月22日(土)10時～12時
👤20歳以上12人(抽選)
¥500円
📞5月8日までに📄に📝事項と年代を書きつけて施設へ

港南台地区センター
〒234-0054 港南台5-3-1
☎835-2811 ☎835-2812
休館：第4月曜日(祝休日の場合は翌日)

■母の日のブローチ作り

カーネーションのブローチを作ろう
📅5月1日(土)13時～14時30分
👤4歳～小学生12人
(未就学児は保護者同伴)(先着)
¥500円
📞4月12日13時から電話か直接施設へ

■わかりやすい遺言書の話

📅5月7日(金)13時～15時
👤16人(先着)
📞4月13日13時から電話か直接施設へ

■お茶屋の女将の美味しいお茶の話

📅5月10日(月)10時30分～11時30分
👤12人(先着)
¥300円
📞4月14日13時から電話か直接施設へ

■遊びにきてね☆おはなしのへや

📅8月を除く毎月第3木曜日
10時30分～11時
👤未就学児と保護者各6組(先着)
📞1週間前の9時から電話か直接施設へ

永谷地区センター
〒233-0006 芹が谷5-47-5
☎823-7789 ☎823-7847
休館：第2月曜日(祝休日の場合は翌日)

■令和の時代に役立つ風呂敷アレンジ
(全2回)

📅5月26日(水)、6月9日(水)
13時～14時30分
👤18歳以上11人(抽選)
¥800円
📞4月20日15時までに電話か直接施設へ

■つまみ細工

バラの花を手作りしよう
📅5月16日(日)9時20分～11時20分
👤16歳以上11人(抽選)
¥1,000円
📞4月20日15時までに電話か直接施設へ

東永谷地区センター
〒233-0011 東永谷1-1-12
☎826-3882 ☎826-3910
休館：第3月曜日(祝休日の場合は翌日)

■エアロビクス(初級クラス)講座
(全5回)

📅4月23日～6月18日の隔週金曜日
10時～11時30分
👤20歳以上20人(先着)
¥2,000円
📞4月11日10時から電話か直接施設へ

■〈上永谷コミュニティハウス合同事業〉
金沢歴史ウォーキング
「牡丹を楽しみ春の潮風の平潟湾を
ぐるり一周」(約5.5km)

📅4月27日(火)10時～13時
📍京急金沢八景駅集合
👤20歳以上20人(先着)
¥500円
📞4月12日10時から電話か直接施設へ

■生活を彩る季節の植物とハーブ講座
(全3回)

赤毛のアンがテーマのミニチュアガーデン
📅5・7・9月の第2木曜日
9時30分～11時30分
👤20歳以上16人(抽選)
¥4,000円
📞5月1日までに📄に📝事項と年齢を書きつけて施設へ

■初心者のためのヨガ講座(全5回)

📅5月14日～7月9日の隔週金曜日
15時～16時
👤20歳以上10人(先着)
¥2,000円
📞4月13日10時から電話か直接施設へ



港南台地域ケアプラザ
〒234-0054 港南台3-3-1
☎834-3141 ☎834-3145

■1歳児子育て学級 すずめ(全4回)

📅5月18日(火)・25日(火)、6月5日(土)・15日(火)10時～11時15分
📅平成31年4月2日～令和2年4月1日生まれの子と保護者12組(抽選)
¥1,000円
📞4月28日までに直接、または📠かファクスに📝事項と子の性別、きょうだいの有無と月齢を書きつけて施設へ

■認知症家族のつどい

📅5月20日(木)10時30分～11時30分
👤認知症の人と家族5組(先着)
📞4月12日9時から電話か直接施設へ

東永谷地域ケアプラザ
〒233-0011 東永谷1-1-12
☎826-1097 ☎826-1071

■1歳児子育て学級「ひよこ・くらぶ春」
(全6回)

📅5月18日(火)・22日(土)、6月1日(火)・8日(火)・15日(火)、7月13日(火)10時～11時30分
👤開講日時点で1歳の子と保護者15組(抽選)
¥500円
📞4月20日17時までに電話か直接、またはファクスに📝事項と性別を書きつけて施設へ

■子育てサロン

①くれよん②めだか
📅①8月と1月を除く毎月第1土曜日
②8月と3月を除く毎月第4火曜日
10時～11時30分
👤未就学児と保護者
📞当日直接施設へ



以下は広告スペースです。「広報よこはま」に掲載されている内容とは関係ありません。

凡例 日時 会場 対象・定員 費用 申込み 往復はがき はがき (消)消印有効 電話番号 ファクス番号 問合せ 保育あり
 Eメールアドレス 必要事項は「行事名・〒・住所・氏名(ふりがな)・電話番号・往復はがきは返信先」

港南中央地域ケアプラザ
 〒233-0003 港南4-2-7
 ☎845-4100 ☎845-4155

■ **どれみの森のお友達 どんぐり**
 (全10回)
 ☎6月～4年3月の毎月第1木曜日
 10時30分～11時30分
 1人 4月1日時点で1歳の子と保護者
 15組(抽選)
 ¥4,000円
 4月20日までに☎に必要事項と子の
 生年月日を書いて施設へ

■ **どれみの森のお友達 くれよん**
 (全10回)
 ☎5月～4年2月の毎月第3木曜日
 10時30分～11時30分
 1人 4月1日時点で2・3歳の子と
 保護者15組(抽選)
 ¥4,000円
 4月20日までに☎に必要事項と子の
 生年月日を書いて施設へ

■ **音を楽しむひろば ハミングバード**
 ☎4月25日(日)13時～14時
 1人 65歳以上15人(先着)
 ¥200円
 4月11日9時から電話か直接
 施設へ

野庭地域ケアプラザ
 〒234-0056 野庭町612
 ☎848-0111 ☎848-0106

■ **いつまでも歩ける体づくり講座**
関節痛予防改善体操
 ☎6月11日(金)10時～11時30分
 1人 おおむね60歳以上10人(先着)
 4月5日9時から電話で施設へ

■ **なごみの会**
 介護者同士の情報交換
 ☎4月23日(金)10時～11時30分
 1人 介護している人・介護する予定の
 ある人
 4月当日直接施設へ



野庭すずかけコミュニティハウス
 〒234-0056 野庭町346-2
 ☎・☎843-9765
 休館:水・金曜日

■ **運動のススメ さあ! 楽しく身体を**
動かしましょう!(全3回)
 ストレッチ・筋力トレーニング・リズム
 体操
 ☎5月11日～25日の毎週火曜日
 14時30分～16時
 1人 20歳以上10人(先着)
 ¥1,000円
 4月11日9時から電話か直接
 施設へ

上大岡コミュニティハウス
 〒233-0001 上大岡東2-9-38
 ☎352-7177 ☎352-7178
 休館:第2火曜日(祝休日の場合は翌日)

■ **土曜健康体操(全8回)**
 ☎5月8日～7月10日の5月15日と
 6月19日を除く毎週土曜日
 10時～11時30分
 1人 50歳以上20人(抽選)
 ¥1,500円
 4月21日21時までに電話か直接
 施設へ

■ **健康体操(全8回)**
 ☎5月10日～7月12日の5月31日と
 6月28日を除く毎週月曜日
 10時～11時30分
 1人 50歳以上20人(抽選)
 ¥1,500円
 4月20日21時までに電話か直接
 施設へ

上永谷コミュニティハウス
 〒233-0012 上永谷4-12-14
 ☎・☎843-8950
 休館:水・金曜日

■ **身体に優しいフラダンスを**
楽しみませんか(全3回)
 ☎5月13日～27日の毎週木曜日
 10時～11時
 1人 10人(先着)
 ¥1,000円
 4月11日9時30分から電話か直接
 施設へ

桜道コミュニティハウス
 〒233-0003 港南6-2-3
 ☎843-5406 ☎843-5109
 休館:第4月曜日(祝休日の場合は翌日)

■ **おうちごはんを楽しもう!**
ポーセラーツで私だけのお茶碗作り
 ☎5月19日(水)13時～15時
 1人 18歳以上10人(先着)
 ¥1,000円
 4月11日13時から電話か直接
 施設へ

■ **桜道わくわく劇場**
人形劇・パネルシアターを楽しもう!
 ☎5月10日(月)10時～11時
 1人 未就学児と保護者10組(先着)
 ¥300円
 4月11日10時から電話か直接
 施設へ

日野南コミュニティハウス
 〒234-0055 日野南6-14-1
 ☎843-2092 ☎843-2093
 休館:第4月曜日(祝休日の場合は翌日)

■ **癒しのアロマ**
「マスクプレーとハンドジェル」
 ☎5月10日(月)10時30分～11時30分
 1人 20歳以上6人(先着)
 ¥500円
 4月12日9時から電話で施設へ

■ **おはなし会**
 ☎4月28日(水)10時30分～11時
 1人 未就学児と保護者
 4月当日直接施設へ

港南台北公園 こどもログハウス
 〒234-0054 港南台1-3
 ☎・☎834-1169
 休館:第3火曜日(祝休日の場合は翌日)

■ **ふれあい広場**
 紙芝居やパネルシアターなど
 ☎4月15日(木)11時～11時30分
 1人 未就学児と保護者
 4月当日直接施設へ

■ **どんぐりハウスお誕生会**
 室内ゲームや子どものお店屋さんなど
 ☎4月29日(祝)10時～14時
 1人 中学生以下(未就学児は保護者同伴)
 4月当日直接施設へ

地域子育て支援拠点 はっち
 〒234-0051 日野2-4-6
 ☎840-5882 ☎848-0688
 休館:祝休日、日・月曜日

■ **心理師さんとひろばで話せるよ**
 ☎4月28日(水)10時30分～11時30分
 1人 未就学児と保護者
 4月当日直接施設へ

■ **赤ちゃん相談**
 ☎5月12日(水)10時～11時40分
 1人 未就学児と保護者5組(先着)
 4月13日10時から電話か直接
 施設へ

■ **横浜子育てサポートシステム**
入会説明会
 子どもを預け預かり合う、会員制の
 有償支え合い活動の説明会
 ☎4月14日(水)・24日(土)、
 5月6日(木)
 12時30分～13時30分
 1人 子育ての支援を受けたい人(生後57
 日以上小学6年生までの保護者)・支
 援したい人(20歳以上)各5人(先着)
 4月13日10時から専用電話
 (☎515-7306)か直接施設へ

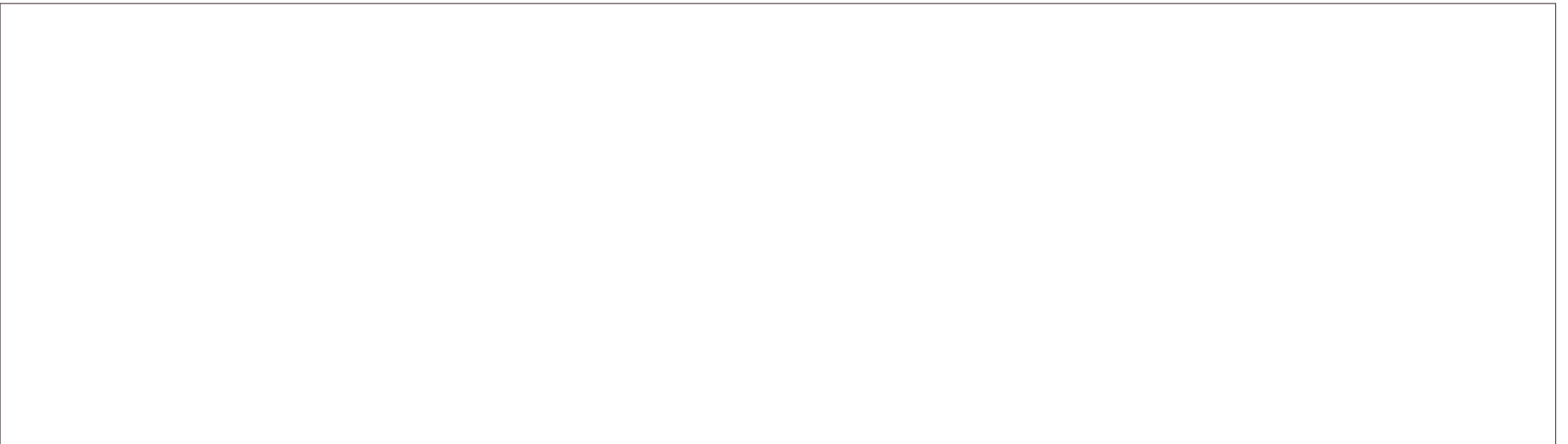
港南区社会福祉協議会
 〒233-0003 港南4-2-8
 ☎841-0256 ☎846-4117

■ **「こうなん ふれあい助成金」**
「共同募金 年末たすけあい配分助成」
申込受付
 ☎4月7日(水)～16日(金)
 9時30分～16時
 ※土・日曜日を除く
 1人 区内を活動拠点とする団体・施設
 など
 4月当日直接施設へ

港南スポーツセンター
 〒234-0051 日野1-2-30
 ☎841-1188 ☎841-9417

■ **新型コロナウイルスワクチンの**
集団接種会場として使用するた
め、当面の間、利用できません
 ※通常窓口受付は行いません。
 さわかスポーツの用具の貸
 出、返却についてはお問い合わせ
 ください

以下は広告スペースです。「広報よこはま」に掲載されている内容とは関係ありません。



港南図書館

〒234-0056 野庭町125
☎841-5577 ☎841-5725
休館：4月19日(月)

■親子でたのしみおはなし会

📅4月21日(水)10時30分～11時
👤未就学児と保護者12組(先着)
📍当日直接施設へ

■おはなしくまさん

📅4月23日(金)
①10時～10時20分
②10時40分～11時
👤①2歳以下の子と保護者
②2～4歳の子と保護者
各12組(先着)
📍当日直接施設へ

■おはなし・にこっと

📅4月25日(日)
①14時30分～50分
②15時～15時30分
👤①3歳以上
②5歳以上
各20人(先着)
📍当日直接施設へ

■おはなしひろばの会

📅5月8日(土)
①14時30分～50分
②15時～15時30分
👤①3歳以上の未就学児
②小学生
各20人(先着)
📍当日直接施設へ

港南国際交流ラウンジ

〒233-0002 上大岡西1-6-1
ゆめおおおかオフィスタワー13階
☎848-0990 ☎848-3669
休館：第3水曜日

■お試し韓国語

📅5月5日(祝)10時～11時20分
👤10人(先着)
📍4月11日9時から電話か直接施設へ

■日本語が分からない人でも安心して病院へ行かれるように作りました 多言語医療問診票と外国人支援

📅5月16日(日)14時～16時
👤30人(先着)
📍4月12日9時から電話か直接施設へ

■外国人のためのパソコン教室 (全6回)

基本操作やWord・Excelなど。5月6日(木)13時30分～14時に説明会
📅5月13日～6月24日の5月27日を除く毎週木曜日13時30分～15時
👤ひらがな・カタカナが読める外国人10人(先着)※日本人枠あり
¥3,500円
📍4月12日9時から電話か直接施設へ

下野庭スポーツ会館

〒234-0056 野庭町136-4
☎・☎842-9624
休館：第3月曜日(祝休日の場合は翌日)

■春のスポーツ交流会

ファジーテニス、グラウンド・ゴルフ、バドミントン、ペタンク
📅4月25日(日)10時～15時
📍当日直接施設へ ※室内履き持参

■リラックスヨガ(全3回)

📅5月12日～26日の毎週水曜日
10時～11時
👤15人(先着)
¥1,000円
📍4月23日10時から電話か直接施設へ

フォーラム南太田

〒232-0006 南区南太田1-7-20
☎714-5911 ☎714-5912
休館：第3月曜日

■女性のがん手術後のリハビリ体操

📅5月11日(火)10時15分～11時45分
👤がん手術後おおむね8週間以上の女性20人(先着)
¥700円
📍4月15日9時から電話で施設へ
📍1歳6か月以上の未就学児、有料※4日前までに専用電話(☎714-2665)で予約を

こども植物園

〒232-0066 南区六ツ川3-122
☎741-1015 ☎742-7604
休園：第3月曜日(祝休日の場合は翌日)

■初夏の植物を水彩画でかいてみよう

📅5月22日(土)10時～12時
👤小学生10人(3年生以下は保護者同伴)(抽選)
¥1,500円
📍5月8日までに直接、または☎かファクスに☎と学年、保護者氏名を書いて施設へ

■初心者向け洋ランの育て方

📅5月23日(日)13時30分～15時30分
👤20歳以上20人(抽選)
¥2,000円
📍5月9日までに直接、または☎かファクスに☎を書いて施設へ

■しょくぶつ写真を撮ってみよう

📅5月29日(土)10時～12時
👤小学3年生～中学生10人(小学生は保護者同伴)(抽選)
¥1,000円
📍5月15日までに直接、または☎かファクスに☎と学年、保護者氏名を書いて施設へ

舞岡ふるさと村 虹の家

〒244-0813 戸塚区舞岡町2832
☎826-0700 ☎826-0749
休館：火曜日(祝休日の場合は翌日)

■クモの観察とホンチ遊び

📅4月29日(祝)9時30分～12時
👤24人(小学生以下は保護者同伴)(先着)
📍4月14日9時から電話で施設へ

■「ウイトリッヒの森を訪ねて」 春の自然観察会

📅5月15日(土)9時20分～14時30分
📍戸塚西口バスセンター集合
👤20歳以上14人(先着)
📍4月14日9時から電話で施設へ

■春の植物観察会

📅5月22日(土)9時30分～12時
👤14人(先着)
📍4月14日9時から電話で施設へ

舞岡公園 小谷戸の里

〒244-0813 戸塚区舞岡町1764
☎・☎824-0107
休館：第1・3月曜日(祝休日の場合は翌日)

■①こども谷戸教室 説明会 ②親子自然教室 説明会

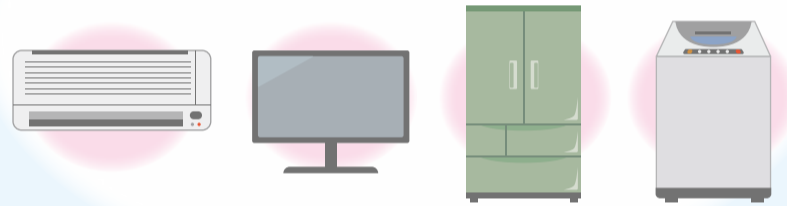
📅4月17日(土)
①9時30分～10時30分
②11時～12時
👤①小学1～3年生と保護者
②3～5歳の子と保護者
📍当日直接施設へ

■田植え体験

📅5月30日(日)13時～15時
👤200人(小学生以下は保護者同伴)(抽選)
¥中学生以上300円、小学生200円
📍5月7日までに☎に☎と全員の氏名・年齢を書いて施設へ
※はがき1枚につき5人まで

燃やすごみ・粗大ごみでは出せません

エアコン、テレビ、冷蔵庫・冷凍庫、洗濯機・衣類乾燥機



これらは、家電リサイクル法に基づいて処分しなければなりません。

リサイクル申込方法

- ①購入した店舗が不明な場合・ご自身で機器を運搬できない場合
▶横浜家電リサイクル推進協議会(☎0120-014-353または☎0120-632-515)へ
- ②ご自身で機器を運搬できる場合
▶最寄りの指定引取場所へ持込み
※事前に郵便局でリサイクル料金の振込みが必要
SBS即配サポート(株)幸浦デポ(金沢区幸浦2-6-4 ☎374-5563)
- ③購入した小売店が分かる場合
▶小売店へ(小売店に対応できない場合は、①または②へ)

リサイクル料金については、申込先または資源循環局ホームページからご確認ください。 [横浜市 家電リサイクル](#) [検索](#)

問合せ 資源循環局業務課(☎671-3819 ☎662-1225)



区民の皆さんの自主的なイベント情報などを掲載するコーナーです。投稿の基準や方法は区ホームページか広報相談係へ。掲載内容については各問合せ先まで。

■大人のための英会話・韓国語講座(各全8回)

- ①英会話②韓国語
📅5月12日～6月30日の毎週水曜日19時30分～20時30分
📍ウィリング横浜(京急・地下鉄上大岡駅下車)
👤市内在住の各12人(先着)
¥①6,000円②7,200円
📍4月13日11時から電話で国際文化交流協会の前田(☎090-6489-2803、平日10時～16時)へ

■こうなん健康塾(全11回)

- ④4月24日(土)と5～9月の毎月第2・4土曜日10時～12時
📍港南台第三小学校体育館(バス停公園前下車)ほか
👤40歳以上20人(先着)
¥2,500円
📍4月11日9時から電話、またはファクスに☎と年齢を書いて区レクリエーション協会の安藤(☎・☎832-2768)へ

■50代からのやさしい初心者英会話レッスン

- 無料体験可
📅毎月第2～4水曜日10時～11時
📍区民文化センターひまわりの郷(京急・地下鉄上大岡駅下車)ほか
👤50歳以上の初心者の女性6人(先着)
¥月4,200円、入会金1,000円
📍4月11日10時から電話で江本(☎070-3849-2941)へ

