

▶ 5～12 ページは港南区版です

特集
自治会町内会の活動に参加してみませんか?
始めよう、地域で仲間づくり! …… 8・9

こうなん

2020年
No. 278
12
月号

地域通信

皆さんの地域活動を紹介します!

地域に広がる地球温暖化対策

天ぷら油の回収



集まった廃食油を確認する藤田会長



せりぎんタウン内 魚治鮮魚店



油の回収は、捨てる時の面倒な手間が省けて、ごみも減って、しかもエネルギーとして有効活用できる。すごく良いねと近所の人とも話しています。



黄金苑自治会の中村さん

誰でも気軽にできる温暖化対策として素晴らしい取組です。私たち協議会も一緒に活動しています。油の回収については協議会にご相談ください。

問合せ 市地球温暖化対策推進協議会
(☎681-9910 ☎681-3934)



協議会事務局長の佐藤さん



発火しないかという不安の声もありましたが、ふた付きの回収ボックスを使用するなど、それぞれの回収場所で安全に保管するための工夫をしています。

今月の活動は…

リサイクル
12 つくる責任
つかう責任

バイオ燃料
13 気候変動に
具体的な対策を

地域活動
17 パートナースHIPで
目標を達成しよう

SDGs

SDGs(エス・ディー・ジーズ)とは、「Sustainable Development Goals」の略称で、持続可能な世界を実現するための開発目標です。「地球上の誰一人として取り残さない」を基本理念とし、17のゴール・169のターゲットから構成されています。横浜市は、SDGsの達成に貢献する自治体として「SDGs未来都市」に選定されています。

私たち一人ひとりの身近な行動が、この目標を達成する第一歩となります。地域通信で紹介する活動も、SDGsにつながっていることを、ぜひ知ってください。

人口と世帯数 (令和2年9月1日現在) 人口…213,779人 世帯数…94,869世帯 ※国勢調査の結果が発表され次第更新します

港南区役所 〒233-0003 港南区港南4-2-10 ☎847-8484 (代表電話)
【開庁時間】月～金曜日 8時45分～17時 ※祝休日・年末年始を除く

編集・発行 港南区役所広報相談係(☎847-8321 ☎846-2483)

情報発信中! 港南区ホームページ 港南区役所 検索

12月の土曜開庁日 12日・26日 9時～12時
※取扱業務は、戸籍課・保険年金課・こども家庭支援課の一部業務です。
取扱いのできない業務もありますので、事前に各窓口にお問い合わせください



区役所からのお知らせ

イベントなどは、新型コロナウイルス感染症の拡大防止のため、中止・延期になる場合があります。参加の際には、事前にお問い合わせください。

みんなで
感染予防

インフルエンザ対策を万全に！～with コロナ



インフルエンザは、インフルエンザウイルスに感染して起こる病気です。38℃以上の発熱や頭痛、関節痛などの症状が比較的急速に現れます。今年の冬は、新型コロナウイルスの感染予防にも効果的な対策をしっかりと行いましょう。

冬季の流行に備えましょう！感染のリスクと対策 <インフルエンザ・コロナウイルス共通>

接触感染 ▶ こまめな手洗いで予防！

ウイルスが付着したドアノブやつり革などに触れた手で、目や鼻、口元を触ることで感染します。せっけんをつけて指先や指の間、手首まで洗い流水でウイルスを流しましょう。

※濃度70%以上のアルコール消毒も効果があります



飛沫感染 ▶ マスク着用で人にうつさない！

咳やくしゃみ、会話等でのしびき(飛沫)を口や鼻から吸い込んで感染します。マスクを外す飲食や喫煙の際は感染のリスクが高まります。大声で話したり歌を歌うことも危険性が高い行為といわれているので注意が必要です。万が一、ウイルスに感染していても、マスクを着用することで、人にうつす危険性が大きく低下するので、正しくマスクを着用しましょう。

定期的な換気を！

室内を加湿して乾燥を防いだり、30分に1回程度の換気を行いましょう。できるだけ2方向の窓を開けるなど、空気の流れを意識して換気をしましょう。

規則正しい生活習慣を！

十分な栄養と睡眠を取ることは免疫力を高め、さまざまな病気に対する予防になります。



※発熱等の症状があるときは、まず、かかりつけ医に電話で相談しましょう

問合せ 区役所健康づくり係(☎847-8438 ☎846-5981)

4月1日からの保育所等利用の2次申請は、1月4日(月)～2月10日(水)です

4月1日から保育所等の利用を希望する場合で、1次申請に間に合わなかった人などは、3年1月4日～2月10日に、申請書を居住区の区役所へ持参(17時まで)または郵送(必着)してください。

※1次申請で保留になった人も、利用希望園の追加・変更などをすることができます

※申請書は、区役所4階40番窓口や行政サービスコーナーで配布しているほか、こども青少年局ホームページからもダウンロードできます

横浜市 保育所 令和3年 検索

※郵送の場合には、封筒に「令和3年4月保育所入所2次申込」と明記し、必ず居住区の区役所に送付してください

問合せ 区役所保育担当(☎847-8498 ☎842-0813)



保存食とふだんの食材活用術 家庭の食品ロスを減らす知恵

賞味期限が迫ってきた保存食と、日常で使う食材を上手に組み合わせ、食べずに捨ててしまう食品を減らしましょう。

阪神淡路大震災の被災経験から、いざというときに役立つ備蓄や調理のアイデアを分かりやすく講演します。

日時 12月16日(水)14時～15時

※13時30分開場

会場 区役所6階

講師 危機管理教育研究所
認定防災クッキングアドバイザー
鈴木 佳世子さん

対象 市内在住・在勤・在学の人40人(先着)

申込み 当日直接会場へ

問合せ 区役所資源化推進担当(☎847-8398 ☎842-8193)



連載 新しい一歩に向けて

第2回 現状を変えたい！社会的な自立に向けて

自立相談支援員が、どのような支援を行っているのか紹介します。

相談事例

学校卒業後20年間ほぼ仕事の経験がなく、自分に自信が持てず、相談に来たAさん。

一緒に考えます！

どのような一歩を踏み出したらいいいのか、じっくりと悩みを整理し、まずは生活のリズムを整えることから始めることにしました。そのために仕事を体験してみることにします。

踏み出す一歩を支えます！

Aさんが通える場所に仕事体験ができる事業所を見つけ、一緒に面談に行きました。不安を理解してくれる事業所と分かり、仕事体験をスタートしました。その後も、支援員は連絡を取り、やる気を支えます。

引き続き一緒に考えます！

生活のリズムが整い始めたことで、Aさんは少しずつ自分に自信を持てるようになりました。支援員は、Aさんがもう一歩踏み出すために、引き続き一緒に考えていきます。



一人で悩まずに、早めに相談してください。
家族や近所の人への気付きも大切です。
ご相談は、区役所4階43番窓口へ。予約不要です。

問合せ 区役所生活支援係(☎847-8317 ☎847-0378)

凡例 日 日時 会 会場 対 対象・定員 費 費用 申 申込み 往 往復はがき 印 印はがき (消) 消印有効 電 電話番号 ファクス番号 問 問合せ 保 保育あり
 Eメール アドレス 必 必要事項は「行事名・〒・住所・氏名(ふりがな)・電話番号・往復はがきは返信先」 ●特に記載のない場合は無料、自由参加、締切日必着

地球温暖化対策 省エネチャレンジ港南

毎日の生活の中で少し省エネを意識してみませんか？ 小さなことでも積み重ねれば、家庭から排出されるCO₂(二酸化炭素)の量を減らすことができます。家庭でできる省エネに取り組んだ日数をお知らせください。抽選でエコグッズなどをプレゼントします。



太陽光ランタン 10人



マスクホルダー 100人
(提供：東京ガスエコモ株式会社)

省エネチャレンジの取組内容

- 冬の室温は20℃を目安に(取り組んだ日数： 日)
- 暖房は必要なときだけつける(取り組んだ日数： 日)
- テレビを見ないときは消す(取り組んだ日数： 日)
- 電気ポットを使用しないときはプラグを抜く(取り組んだ日数： 日)
- 温水洗浄便座は使用後にふたを閉める(取り組んだ日数： 日)



実施期間 12月11日(金)～3年1月15日(金)

対象 区内在住の人

応募方法 1月29日までに、「省エネチャレンジ取組チェックシート」(区役所5階55番窓口、区内区民利用施設で配布)を郵送で区役所企画調整係(〒233-0003 港南4-2-10)へ



区ホームページからの応募はこちら ▶

問合せ 区役所企画調整係(☎847-8327 ☎841-7030)

安全・安心チェック 年末年始を安全に！

空気が乾燥し、風の強い日が多い、火災の起こりやすい時季です。

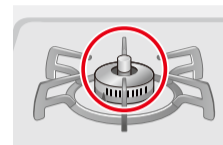
放火火災・こんろ火災に注意！

火災原因1位は、放火(疑いを含む)

対策 家の周りに燃えやすいものを置かないなどの「放火されない、放火させない環境づくり」に努めましょう。

住宅の火災原因1位は、こんろ

対策 こんろ使用中はその場を離れない。そして、万が一の自然発火を防ぐために、安全装置付きこんろ(Siセンサーこんろ)を設置しましょう。



「港南消防署安全・安心チェック！」

ホームページはこちら [港南消防署の紹介](#) [検索](#)

防災訪問を実施しています

会合などで、65歳以上の高齢者を対象に、防災講話や火災予防のアドバイスをを行っているほか、希望の世帯には、自宅の状況に応じた住宅防火のポイントをお伝えする「防災訪問」を行っています。詳しくはお問い合わせください。

高齢者が亡くなる火災が増えていきますので、注意してください



横浜消防マスコットキャラクター「ハマくん」

問合せ 港南消防署(☎・☎844-0119)

イベントなどの情報

移動図書館はまかせ号

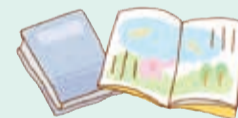
巡回バスで本の貸出サービス

日 12月17日(木)、3年1月7日(木) 10時～11時 ※荒天中止

会 港南中央公園(JR港南台駅下車)

申 当日直接会場へ

問 中央図書館サービス課(☎262-0050 ☎231-8299)



福祉保健センターの検診など

一般精神保健福祉相談

日 12月23日(水)・24日(木)、3年1月5日(火) 14時～17時

会 区役所4階

申 区役所障害者支援担当(☎847-8446 ☎845-9809)へ

ひきこもり等の困難を抱える若者の専門相談

日 12月14日(月)・25日(金) 14時～17時

会 区役所4階

申 市内在住の15～39歳の人と家族

電話で区役所学校連携・こども担当(☎847-8439 ☎842-0813)へ

乳幼児歯科相談(歯科健診あり)

日 12月18日(金) 13時15分～15時

会 区役所3階(健診・検査フロア) 未就学児

申 電話で区役所こども家庭係(☎847-8410 ☎842-0813)へ

離乳食教室・なかよしブラッシング

実施については、区ホームページで最新情報をご確認ください。



港南区 離乳食教室 [検索](#)



港南区 なかよしブラッシング [検索](#)

年末年始の急病時は 港南区休日急患診療所

年末年始(12月30日～1月3日)・日曜日・祝休日の急病時は、港南区休日急患診療所で受診できます。

受診するときは、健康保険証と受診料(現金のみ)を忘れずにお持ちください。

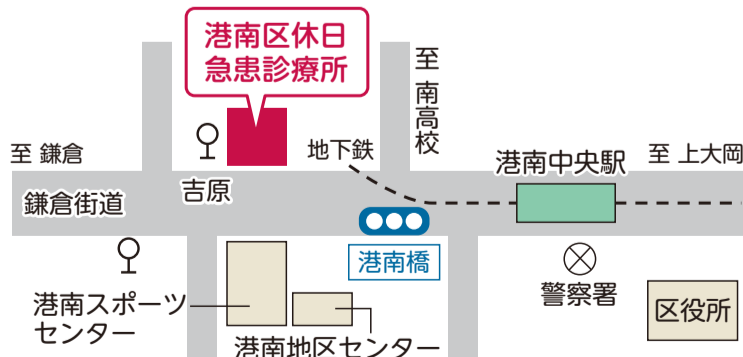
所在地 港南中央通7-29 (☎842-8806)

※駐車場の台数には限りがあります

受付時間 9時45分～15時45分

診療時間 10時～16時

診療科 内科・小児科



※このほか年末年始の医療機関情報は16ページをご覧ください

特集 自治会町内会の活動に参加してみませんか？ 始めよう、地域で仲間づくり！

港南区には、169の自治会町内会があります。自治会町内会は、防災や防犯、見守り・支え合い、地域の魅力づくりなど、さまざまな活動を行い、安全で安心して暮らせるまちづくりに貢献しています。

問合せ 区役所地域運営推進係 ☎847-8391 ☎842-8193

自治会町内会ってどんなことをやっているの？

見守り・支え合い

美晴台自治会(永野連合)

喫茶の時間は音楽鑑賞や俳句作り、17時を過ぎるとお酒や食事を楽しむ人が自治会館に集まる「七色カフェ」。コロナ禍で、残念ながら一時お休みしていますが、感染症対策をしながら、会館の開放準備を進めています。



コミュニケーションの輪が広がっています

近頃姿を見せない人には電話してみたりと、見守りにもなっています

オンライン会議

吉原南町内会(日野第一連合)



家のパソコンやスマートフォンで会議に参加できました

画面を通じて元気な顔が見られて良かった

多くの自治会町内会が、新型コロナウイルス感染症の影響で、会議や夏祭り、イベントが中止になるなど、思うように活動できなくなっています。そんな中で、ICT(情報通信技術)を活用した活動を始めている自治会町内会もあります。



港南区には、自治会町内会で構成される15の連合自治会町内会があります

防災

日野町内会(日野連合)

災害時支援用のパンダナを高齢者や障害のある人のほか、町内会の役員や希望者に配布しています。

いざというときに活用できるように、ふだんから防災訓練や防犯パトロールなどで着けるようにしています。

2色のパンダナに「手を貸してください」「手伝いましょうか」のメッセージをプリント



健康づくり・仲間づくり

芹が谷一丁目公園で10年続くラジオ体操(芹が谷連合)

雨の日を除き毎朝6時30分開始



最近はマスクを着用して開催しています！

顔見知りが増えました！

防犯

上永谷町内会 防犯パトロール(永野連合)

12月は、子どもたちが参加し、率先して「パトロール実施中です」と声を出しています。パトロール後は、カラーが振る舞われ、子どもから大人まで、交流の機会にもなっています。



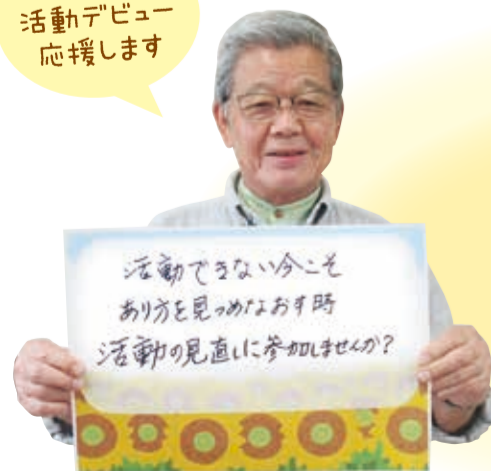
パトロールで流す掛け声と拍子木の音を録音中

今年は新型コロナウイルス対策で、録音機能付きの拡声器を導入してあらかじめ録音しておいた掛け声を流したり、少人数で実施したりと、飛沫感染予防をしながらパトロールを継続しています。

まずは活動に参加してみませんか？

港南区連合町内会長連絡協議会の役員を代表して、メッセージをいただきました。

あなたの活動デビュー応援します



大久保最戸連合町内会 林 金吾 会長



笹下連合町内会 荻久保 頼則 会長



野庭住宅連合自治会 木村 妙子 会長



港南台連合自治会 齊藤 晴通 会長

高齢の方への手助けなど

「活動に参加したい」そのほか自治会町内会に関するご相談は

お気軽に区役所地域運営推進係へご連絡ください。
※地域によっては、新型コロナウイルスの影響で、活動を一時休止している場合があります
加入申込みはスマートフォンでも！



施設からのお知らせ

- 施設のイベントの申込み・問合せは各施設へ
- 特に記載のない場合は無料、自由参加、締切日必着
- このほかのイベントやインターネットでの申込みは [横浜市 施設 イベント](#) [検索](#)

イベントなどは、新型コロナウイルス感染症の拡大防止のため、中止・延期になる場合があります。参加の際には、事前にお問い合わせください。

港南地区センター
 〒234-0051 日野1-2-31
 ☎841-8411 ☎841-8424
 休館：第1月曜日(祝休日の場合は翌日)
 12月28日(月)～1月4日(月)

- 大人の習い事「古典を読む」～方丈記(全6回)
- 📅3年1～3月の毎月第2・4金曜日 10時～12時
- 👤20人(先着)
- 💰2,500円
- 📞12月18日13時から電話か直接施設へ

野庭地区センター
 〒234-0056 野庭町612
 ☎848-0100 ☎848-0101
 休館：第3月曜日(祝休日の場合は翌日)
 12月28日(月)～1月4日(月)

- <野庭すずかけコミュニティハウス・区民文化センター ひまわりの郷共催事業> 「まちのおんがくやさん ファミリーコンサート」うたって、おどって、さむさなんてふきとばせ!
- 📅3年1月30日(土)14時～15時
- 👤小学3年生以下の子と家族20組(先着)
- 📞12月12日10時から電話か直接施設へ
- <野庭すずかけコミュニティハウス合同事業> 新春! 鎌倉七福神めぐり
- 📅3年1月14日(木)9時～13時30分
- 📍JR北鎌倉駅集合
- 👤10人(抽選)
- 💰1,000円
- 📞12月26日までに📄に必要事項と年代・性別を書いて施設へ
- おもてなしの英会話を学ぼう(初級編)(全6回)
- 📅3年1月20日～2月24日の毎週水曜日 10時～11時15分
- 👤12人(先着)
- 💰3,500円
- 📞12月12日10時から電話か直接施設へ

港南台地区センター
 〒234-0054 港南台5-3-1
 ☎835-2811 ☎835-2812
 休館：第4月曜日(祝休日の場合は翌日)
 12月28日(月)～1月4日(月)

- クリスマス・ピアノリサイタル
- 📅12月13日(日)14時～15時
- 👤50人(先着)
- 📞12月11日9時から直接施設へ ※整理券配布
- ベビーといっしょに ママの産後リセットヨガ(各全3回)
- ①ねんねハイハイクラス
- ②あんよととこクラス
- 📅3年1月14日、2月11日、3月18日 いずれも木曜日
- ①9時30分～10時30分、10時40分～11時40分
- ②12時40分～13時40分
- 👤①2か月からハイハイができる子と母親各5組
- ②歩き始めから2歳までの子と母親10組(先着)
- 💰2,000円
- 📞12月14日13時から電話か直接施設へ
- 歴史ウォーキング(全3回)
- 寒川・横浜・三浦を散策
- 📅3年1～3月の毎月第4水曜日 9時30分～12時30分
- 👤18歳以上30人(抽選)
- 💰1,500円
- 📞1月8日までに📄に必要事項を書いて施設へ
- 家で楽しむ手こねパンagain(全3回)
- 📅3年1～3月の毎月第3水曜日 9時30分～12時40分
- 👤18歳以上12人(抽選)
- 💰4,500円
- 📞12月26日までに📄に必要事項を書いて施設へ



永谷地区センター
 〒233-0006 芹が谷5-47-5
 ☎823-7789 ☎823-7847
 休館：第2月曜日(祝休日の場合は翌日)
 12月28日(月)～1月4日(月)

- 朗読とボイストレーニング教室(全2回)
- 📅3年1月22日(金)、2月24日(水) 9時30分～11時30分
- 👤18歳以上14人(抽選)
- 💰400円
- 📞12月20日15時までに電話か直接施設へ
- 季節の保存食教室 ～みそを手作りしてみよう
- 📅3年1月31日(日)10時～12時
- 👤18歳以上11人(抽選)
- 💰1,100円
- 📞12月20日15時までに電話か直接施設へ
- プレート&ボウル作り教室
- 皿に絵付けをしてみよう
- 📅3年1月30日(土) 9時30分～11時30分
- 👤小学生以上22人(小学2年生以下は保護者同伴)(抽選)
- 💰600円
- 📞12月20日15時までに電話か直接施設へ



東永谷地区センター
 〒233-0011 東永谷1-1-12
 ☎826-3882 ☎826-3910
 休館：第3月曜日(祝休日の場合は翌日)
 12月28日(月)～1月4日(月)

- 港南歴史ウォーキング 「旧久良岐郡まちめぐり」(全4回)
- 📅3年1月25日、2月8日・22日、3月1日 いずれも月曜日 10時～13時
- 👤20歳以上20人(抽選)
- 💰1,000円
- 📞1月9日までに📄に必要事項と年齢を書いて施設へ
- 笑いの体操(全3回)
- 📅3年1～3月の毎月第2水曜日 10時～11時30分
- 👤20歳以上15人(先着)
- 💰1,000円
- 📞12月11日10時から電話か直接施設へ
- 寒さに負けず元気いっぱい 「子どもとLet's Dance」(全5回)
- 📅3年1月12日～3月9日の隔週火曜日 10時～11時
- 👤2歳以上の未就学児と保護者15組(先着)
- 💰1,000円
- 📞12月11日10時から電話か直接施設へ
- おひるねアート撮影会「冬」
- 📅3年1月21日(木)9時30分・50分、10時10分・30分・50分、11時10分
- 👤2か月～3歳の子と保護者各1組(先着)
- 💰500円
- 📞12月14日10時から電話か直接施設へ

横浜南税務署からのお知らせ
税理士による無料申告相談 要予約

- 日時** 3年2月2日(火)～9日(火)9時30分～15時30分
 ※土・日曜日を除く ※予約した時間にお越しください
- 会場** ウィリング横浜5階(京急・地下鉄上大岡駅下車)
- 対象** 年金受給者・給与所得者の所得税及び復興特別所得税
- 申込み** 12月7日～18日9時～17時に専用電話(☎279-5620)へ
 ※土・日曜日を除く
 ※予定人数に達した場合は、受付を締め切ります

📍横浜南税務署(☎789-3731)

以下は広告スペースです。「広報よこはま」に掲載されている内容とは関係ありません。



凡例 日時 会場 対象・定員 費用 申込み 往復はがき はがき (消)消印有効 電話番号 ファクス番号 問合せ 保育あり
 Eメールアドレス 必要事項は「行事名・〒・住所・氏名(ふりがな)・電話番号・往復はがきは返信先」

港南台地域ケアプラザ
 〒234-0054 港南台3-3-1
 ☎834-3141 ☎834-3145
 休館：12月29日(火)～1月3日(日)

■認知症家族のつどい
 ㊟3年1月28日(木)
 10時30分～11時30分
 ㊦認知症の人と家族10人(先着)
 ㊧12月11日9時から電話か直接施設へ
 ■子育てサロン ぴよんぴよん
 友達づくりや情報交換など
 ㊟3年1月13日(水)10時～11時15分
 ㊦未就学児と保護者12組(先着)
 ㊧12月11日9時から直接施設へ

港南中央地域ケアプラザ
 〒233-0003 港南4-2-7
 ☎845-4100 ☎845-4155
 休館：12月29日(火)～1月3日(日)

■カンガルーヨーガ
 産後の骨盤体操
 ㊟3年1月28日(木)
 10時30分～11時30分
 ㊦0歳の子と母親15組(先着)
 ¥400円
 ㊧12月11日9時から電話か直接施設へ
 ■ご存知ですか ディスレクシア
 発達障害の一つを当事者から学ぼう
 ㊟3年1月23日(土)10時～11時45分
 ㊦15人(先着)
 ㊧12月11日10時からファクスに
 必要事項を書いて区生活支援センター
 (☎840-0313)へ
 ■ゆらりんころりん
 触れ合い遊びやわらべ歌など
 ㊟3年1月19日(火)10時～11時
 ㊦0・1歳の子と保護者15組(先着)
 ¥330円
 ㊧12月12日9時から電話か直接施設へ

日野南地域ケアプラザ
 〒234-0055 日野南3-1-11
 ☎836-1801 ☎836-1813
 休館：12月29日(火)～1月3日(日)

■お腹イキイキ講座
 消化器内科医の話
 ㊟3年1月28日(木)14時～15時
 ㊦65歳以上20人(先着)
 ㊧12月14日9時から電話で施設へ

日限山地域ケアプラザ
 〒233-0015 日限山1-66-55
 ☎827-1870 ☎827-1872
 休館：12月29日(火)～1月3日(日)

■精神保健福祉・出前講座
 死別だけではない
 「あいまいな喪失体験」とは？
 ㊟3年1月30日(土)
 13時30分～15時30分
 ㊦20人(先着)
 ㊧12月11日10時から電話、または
 ファクスに必要事項を書いて施設へ

上大岡コミュニティハウス
 〒233-0001 上大岡東2-9-38
 ☎352-7177 ☎352-7178
 休館：第2火曜日(祝休日の場合は翌日)
 12月29日(火)～1月3日(日)

■みんなの作品展
 ㊟12月11日(金)～13日(日)
 ※初日は12時から、最終日は14時
 まで
 ㊧当日直接施設へ
 ■上大岡ふれあい寄席
 ㊟3年1月23日(土)
 13時30分～14時30分
 ㊦30人(抽選)
 ¥300円
 ㊧1月11日17時までに電話か直接
 施設へ
 ■土曜健康体操(全9回)
 ㊟3年1月9日～3月13日の2月20日
 を除く毎週土曜日
 10時～11時30分
 ㊦50歳以上20人(抽選)
 ¥1,500円
 ㊧12月20日17時までに電話か直接
 施設へ
 ■健康体操(全9回)
 ㊟3年1月11日～3月15日の1月25
 日を除く毎週月曜日
 10時～11時30分
 ㊦50歳以上20人(抽選)
 ¥1,500円
 ㊧12月21日21時までに電話か直接
 施設へ



日野南コミュニティハウス
 〒234-0055 日野南6-14-1
 ☎843-2092 ☎843-2093
 休館：第4月曜日(祝休日の場合は翌日)
 12月29日(火)～1月3日(日)

■おはなし会
 ㊟12月16日(水)10時30分～11時
 ㊦未就学児と保護者4組(先着)
 ㊧当日直接施設へ

地域子育て支援拠点 はっち
 〒234-0051 日野2-4-6
 ☎840-5882 ☎848-0688
 休館：祝休日、日・月曜日
 12月26日(土)～1月4日(月)

■プレパパ・プレママ・おじいさん・
 おばあさんのための初めての
 沐浴体験
 ㊟3年1月16日(土)
 13時～14時、14時～15時
 ㊦3年2～5月に産産予定の人と
 家族各6組(抽選)
 ㊧12月22日17時までに電話で施設へ
 ■赤ちゃん相談
 ㊟3年1月6日(水)10時～11時40分
 ㊦未就学児と保護者5組(先着)
 ㊧12月11日10時から電話か直接
 施設へ
 ■ピアノのしらべ
 ㊟12月23日(水)10時30分～11時
 ㊦未就学児と保護者
 ㊧当日直接施設へ
 ■横浜子育てサポートシステム
 入会説明会
 子どもを預け預かり合う、会員制の
 有償支え合い活動の説明会
 ㊟①12月16日(水)
 10時30分～11時30分
 ②12月19日(土)
 13時30分～14時30分
 ③3年1月14日(木)
 13時30分～14時30分
 ㊦①下永谷地域ケアプラザ
 ②③はっち
 ㊦子育ての支援を受けたい人(生後
 57日以上小学6年生までの保護
 者)・支援したい人(20歳以上)各5人
 (先着)
 ㊧12月11日10時から専用電話
 (☎515-7306)へ

港南図書館
 〒234-0056 野庭町125
 ☎841-5577 ☎841-5725
 休館：12月21日(月)、12月29日(火)～
 1月3日(日) ※1月4日は12時開館

■冬のとくべつおはなし会
 ㊟12月23日(水)15時30分～16時
 ㊦小学生以下20人(先着)
 ㊧当日直接施設へ
 ■親子でたのしむおはなし会
 ㊟12月16日(水)10時30分～11時
 ㊦未就学児と保護者12組(先着)
 ㊧当日直接施設へ
 ■おはなしひろばの会
 ㊟12月12日(土)、3年1月9日(土)
 ①14時30分～50分
 ②15時～15時30分
 ㊦①3歳以上の未就学児②小学生
 各20人(先着)
 ㊧当日直接施設へ
 ■おはなし・にこっこ
 ㊟12月20日(日)
 ①14時30分～50分
 ②15時～15時30分
 ㊦①3歳以上②5歳以上
 各20人(先着)
 ㊧当日直接施設へ
 ■おはなしくまさん
 ㊟12月11日(金)・25日(金)、
 3年1月8日(金)
 ①10時～10時20分
 ②10時40分～11時
 ㊦①2歳以下の子と保護者
 ②2～4歳の子と保護者
 各12組(先着)
 ㊧当日直接施設へ

シルバー人材センター
 〒233-0002 上大岡西1-6-1
 ゆめおおかオフィスタワー13階
 ☎847-1800 ☎847-1716
 休館：祝休日、土・日曜日
 12月29日(火)～1月3日(日)

■手打ちそば教室(全4回)
 ㊟3年1月の毎週木曜日
 10時～12時30分
 ㊦市内在住・在勤の人8人(抽選)
 ¥8,000円
 ㊧12月23日17時までに電話か直接、
 またはファクスに必要事項を書いて
 施設へ

以下は広告スペースです。「広報よこはま」に掲載されている内容とは関係ありません。



港南北公園 こどもログハウス

〒234-0054 港南台1-3
☎・📠834-1169
休館：第3火曜日(祝休日の場合は翌日)
12月29日(火)～1月3日(日)

■クリスマスを楽しもう

🕒12月20日(日)10時～12時
👤中学生以下(未就学児は保護者同伴)
📍当日直接施設へ

■えほんの読み聞かせ会

🕒3年1月12日(火)11時～11時30分
👤未就学児と保護者
📍当日直接施設へ

■ふれあい広場

紙芝居やパネルシアターなど
🕒12月17日(木)11時～11時30分
👤未就学児と保護者
📍当日直接施設へ

■お正月遊び

かるたや羽子板、こま回し、プラ板など
🕒3年1月4日(月)～6日(水)
10時～16時
👤中学生以下
(未就学児は保護者同伴)
📍当日直接施設へ

港南国際交流ラウンジ

〒233-0002 上大岡西1-6-1
ゆめおおおかオフィスタワー13階
☎848-0990 📠848-3669
休館：第3水曜日
12月29日(火)～1月3日(日)

■外国人のためのパソコン教室 (全6回)

基本操作やWord・Excelなど。3年1月7日(木)13時30分～14時に説明会
🕒3年1月14日～2月25日の祝日を
除く毎週木曜日
13時30分～15時
👤平仮名・片仮名が読める外国人
10人(先着) ※日本人枠あり
📄3,500円
📍12月21日9時から電話か直接
施設へ

港南スポーツセンター

〒234-0051 日野1-2-30
☎841-1188 📠841-9417

改修工事のため、3年3月31日 まで休館予定です

※工事期間中、通常窓口受付は
行いません。さわやかスポーツ
の用具の貸出、返却については
お問い合わせください。
祝休日を除く月～土曜日 9時～
17時。
事務所休所：12月27日(日)～
1月4日(月)

■ラポール上大岡出張教室(全8回)

幼児体操
🕒3年1月14日～3月11日の
祝日を除く毎週木曜日
15時40分～16時30分
📍ラポール上大岡
(京急・地下鉄上大岡駅下車)
👤平成26年4月2日～28年4月1日
生まれの子20人(保護者同伴)
(抽選)
📄4,000円
📍12月21日までに📠に必要事項と
生年月日・性別を書いて施設へ

港南区民文化センター ひまわりの郷

〒233-0002 上大岡西1-6-1
ゆめおおおか中央棟4階
☎848-0800 📠848-0801
休館：第3水曜日
12月29日(火)～1月3日(日)

■奥田弦からのこどもジャズ音楽会 への招待状

🕒3年2月13日(土)11時から
👤240人(先着)
📄500円
📍12月11日10時から直接、または
同日14時から電話で施設へ

■歌で巡る世界の旅

🕒3年3月14日(日)11時～、15時～
👤各240人(先着)
📄前売り2,500円、
高校生以下2,000円
📍12月18日10時から直接、または
同日14時から電話で施設へ

日野中央公園

〒234-0053 日野中央2-2-1
☎846-4489 📠349-5530
管理事務所休所：12月29日(火)～
1月3日(日)

■おうちで「ミニ門松」を作りますか

公園のせん定枝を使った手作りキット
🕒12月26日(土)・27日(日)
10時～15時
👤20人(先着)
📄1,500円
📍12月11日10時から電話か直接、
またはファクスに必要事項を書いて
施設へ

舞岡公園 小谷戸の里

〒244-0813 戸塚区舞岡町1764
☎・📠824-0107
休館：第1・3月曜日(祝休日の場合は翌日)
12月29日(火)～1月4日(月)

■こども書初め会

🕒3年1月5日(火)9時30分～、
10時30分～、13時30分～
👤小学生各4人(保護者同伴)(先着)
📍12月11日9時から電話か直接
施設へ

こども植物園

〒232-0066 南区六ツ川3-122
☎741-1015 📠742-7604
休園：第3月曜日(祝休日の場合は翌日)
12月29日(火)～1月3日(日)

■こめ展

🕒12月5日(土)～3年1月17日(日)
📍当日直接施設へ

■めでたい植物(ミニ展示)

🕒3年1月5日(火)～17日(日)
📍当日直接施設へ

■持ち手つきのかご編み

🕒3年1月20日(水)13時～15時30分
👤20歳以上10人(抽選)
📄1,000円
📍1月6日までに直接、または📠か
ファクスに必要事項を書いて施設へ

舞岡ふるさと村 虹の家

〒244-0813 戸塚区舞岡町2832
☎826-0700 📠826-0749
休館：火曜日(祝休日の場合は翌日)
12月29日(火)～1月5日(火)

■味噌教室

🕒①3年1月30日(土)9時30分～12時
②1月30日(土)13時30分～16時
③1月31日(日)9時30分～12時
④1月31日(日)13時30分～16時
※各前日の16時15分～17時に
豆洗い作業あり(10分間程度)
👤20歳以上各12人(抽選)
📄4,000円程度
📍12月25日までに📠に必要事項と
①～④の別(第4希望まで可)を
書いて施設へ

■漬物教室

🕒3年1月24日(日)13時30分～15時
👤12人(先着)
📄1,000円
📍12月20日9時から電話で施設へ

■入門バードウォッチング

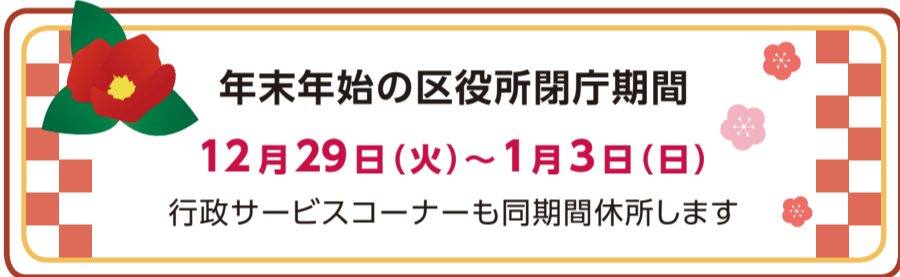
🕒3年1月23日(土)
9時30分～12時30分
👤12人(小学生以下は保護者同伴)
(先着)
📍12月20日9時から電話で施設へ

フォーラム南太田

〒232-0006 南区南太田1-7-20
☎714-5911 📠714-5912
休館：第3月曜日
12月29日(火)～1月3日(日)

■女性としごと応援デスク

①労働サポート相談
②キャリアカウンセリング
🕒①3年1月16日(土)
13時～、14時～、15時～
②1月22日(金)
10時～、11時～、13時～、14時～
👤女性①各3人②各4人(先着)
📍12月11日9時から電話か直接
施設へ
☑2か月以上の未就学児、有料
※4日前までに専用電話
(☎714-2665)で予約を
■からだを整えるヨガ(全6回)
🕒3年1～3月の毎月第2・4月曜日
(1月は第1・4月曜日)
10時30分～11時45分
👤女性18人(先着)
📄6,000円
📍12月11日9時から電話で施設へ
☑1歳6か月以上の未就学児、有料
※12月25日までに専用電話
(☎714-2665)で予約を



区民の皆さんの自主的なイベント情報
などを掲載するコーナーです。投稿の
基準や方法は区ホームページか広報
相談係へ。掲載内容については各問
合せ先まで。

■一日いけばな教室 ～お正月を演出しましょう

🕒12月24日(木)10時～12時
📍港南地区センター
👤市内在住の人10人(先着)
📄1,000円
📍12月11日10時から電話、
またはファクスに必要事項を書いて
こうなん文化交流協会華道部会の
中島(☎・📠833-5672)へ

■こども体操教室

🕒3年1月11日(祝)
①10時～10時50分
②11時10分～12時
③12時10分～13時
📍米田功体操クラブ
(バス停般若寺橋下車)
👤①2～3歳の子と保護者12組
②4～6歳の子14人
③小学生20人(抽選)
📍12月21日までに📠に必要事項と
生年月日、①～③の別を書いて
区スポーツ協会(〒234-0051 日野
1-2-30 港南スポーツセンター内、
☎840-3085 📠840-3086)へ

■港南ジュニアクラブ バドミントンスピリット入会案内

🕒毎月4～6回、月・水曜日
17時～19時50分
📍南スポーツセンター
(地下鉄弘明寺駅下車) ※3年4月
からは港南スポーツセンター
👤小学生
📄月4,000円
📍申込書(会場で配布)を郵送または
ファクスで区バドミントン協会の永吉
(〒233-0016 下永谷3-4-19-403、
☎090-4386-0846 📠821-65
67)へ

■社交ダンス(各全12回)

①冬の初級(基礎)教室
②冬の初・中級教室
🕒3年1～3月の
①毎週木曜日 19時～20時30分
②1月1日を除く毎週金曜日
19時～20時30分
📍港南地区センターほか
👤①男女各15人
②男女各10人(抽選)
📄6,000円
📍12月25日19時までに電話で
こうなん文化交流協会ダンス部会
の吉浦(☎080-3421-7744)へ

■いきいき やさしい フラダンス

🕒3年1月6日(水)12時～13時
📍東永谷地区センター
👤3人(先着)
📄500円
📍12月14日10時から電話で
フラヘレ マーリエの岡澤
(☎090-7176-1933)へ