

5～12 ページは港南区版です

特集 ひろげよう こどもをまもる
みまもりのわ つながりのわ
出掛けてみよう
身近な地域の居場所 …… 8・9



愛あふれる♡ふるさと港南に

こうなん

2019年
No. 265
11
月号

地域通信

私たちのまちの いまむかし
区制50周年特別企画

こうなん 歴史さんぽ その5 (最終回)

岡本橋記念碑 (港南中央通)



岡本橋記念碑にて、左から小林さんと田代さん

今月号の案内人は、横浜市歴史博物館学芸員の小林紀子さんと港南歴史協議会の田代哲さん。訪ねたのは、平成5年に横浜市登録文化財地域史跡に指定された岡本橋記念碑です。

岡本橋は、上大岡の「岡」と松本(現在の港南一丁目～六丁目辺り)の「本」とって名付けられた橋で、両地区を結んでいます。この橋のもとに岡本橋記念碑が建っています。記念碑には、「笹下村と大岡村の間の道は狭く坂もあり、雨が降ると激しい泥流に、晴れば凸凹して歩けず遠回りするほどであった。日野村の高梨林右衛門と鍛冶ヶ谷村(栄区)の小岩井六郎兵衛は近隣の村人を誘い、道路を直線にするため山を切り開き橋を架けたが、地盤が新しかったため、雨によって路面の破損が進んだ。そこで、義援金を募り明治21年改修工事をした。その功績を永久に残し伝える」と記されています。「江戸時代以前、道の維持管理は沿道の村々が担っていました。村内で日常的に利用される橋が洪水などで流されたときには、村の人々が橋を架け替えることも多かったようです」と田代さん。「明治初頭に馬車や人力車など“くるま”という新しい交通手段が出現し、全国で道路整備が進められました。横浜開港によりこの周辺も物流の道を確認することは重要で、道路工数の多くは、地域からの資金や労力で支えられていました」と、小林さんが時代背景を話してくれました。この事業により、金沢道と日野川右岸の道が直線的に結ばれ、横浜や鎌倉への往来が大変便利になりました。明治23年に鎌倉街道沿いに建てられた記念碑は、平成2年に現在地に移設されています。



途中立ち寄った区役所正面玄関横のサイン。背面に旧横浜刑務所の塀の一部で制作したとの説明があります



関の下交差点から杉田方面に150mほど行った信号を右折すると、岡本橋が架かっています



題字は幕末明治期の高僧、円覚寺管長の今北洪川の筆になるもので、周囲を笹下で囲んでいるのは「笹下」にちなんだともいわれています



松本城の跡地に建つ天照大神

次に、「桜道を上ったところに笹下城の出城の松本城があったと伝えられています」という田代さんの案内で、かつて城があったとされる天照大神に向かいました。城というと壮大な天守閣を思い浮かべがちですが、戦国時代の城は自然の地形を利用し、堀、柵、土塀などを造成した要害でした。笹下城を築いたとされるのは戦国大名北条氏家臣の間宮信元。その息子の康俊は房総半島の里見氏との交戦のため、笹下城周辺に複数の防御施設を設け、この松本城もその一つだったと考えられています。「季節によっては富士山が見えますよ」という田代さんの言葉に本殿の裏へ行って見ました。この日は見えませんが、運がいいとダイヤモンド富士も望めるそうです。次の機会に期待しつつ、明治から戦国時代までさかのぼった散歩を終えました。

日頃から古文書に親しんでいる田代さんと小林さんは、「地元の歴史は意外と明らかになっていないことも多いんです。古文書から新しい史実を発見したときは、わくわくします」と口をそろえます。もしかしたら、あなたのすぐそばに知られざる港南区の歴史が隠れているかもしれません。

人口と世帯数 (令和元年10月1日現在) 人口…213,933人 (前月比-55人) 世帯数…93,980世帯 (前月比+9世帯)

港南区役所 〒233-0003 港南区港南4-2-10 ☎847-8484 (代表電話) 【開庁時間】月～金曜日 8時45分～17時 ※祝休日・年末年始を除く

編集・発行 港南区役所広報相談係 ☎847-8321 ☎846-2483

情報発信中! 港南区ホームページ 港南区役所 検索 <https://www.city.yokohama.lg.jp/konan/>

11月の土曜開庁日 9日・23日 9時～12時
※取扱業務は、戸籍課・保険年金課・子ども家庭支援課の一部業務です。
取扱いのできない業務もありますので、事前に各窓口にお問い合わせください

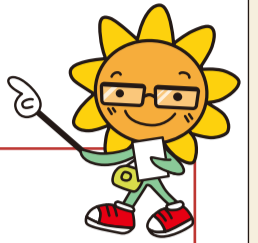
区役所からのお知らせ



みんなで
感染予防

インフルエンザ対策を万全に!

インフルエンザは、インフルエンザウイルスに感染して起こる病気です。38℃以上の発熱や頭痛、関節痛などの症状が比較的急速に現れます。乳幼児や高齢者は重症化する恐れがあるため、注意が必要です。



高齢者インフルエンザ予防接種のお知らせ

対象 市内在住の

- ①接種日現在65歳以上の人
- ②接種日現在60歳以上65歳未満の人で、心臓・じん臓・呼吸器の機能またはヒト免疫不全ウイルスにより免疫機能に1級相当の障害がある人

費用 2,300円 ※生活保護受給世帯や市民税非課税世帯の人などは、減免制度があります。必ず接種前にお問い合わせください

期間 12月31日まで(休診日を除く)

場所 高齢者インフルエンザ予防接種協力医療機関(市内)

問合せ 市予防接種コールセンター(☎330-8561 ☎664-7296、9時~17時(土・日曜日・祝休日を除く))

感染のリスクと対策

小まめに「手洗い」をしましょう!

ウイルスが付着したつり革やドアノブなどに触れた手で、鼻や口元を触ることで感染します。指先や指の間まで、せっけんですっかりと洗いましょう。

人混みを避ける!

せきやくしゃみのしぶき(飛沫)を口や鼻から吸い込んで感染します。流行時期は不用な外出を控え、人混みを避けましょう。

流行前に予防接種を受けましょう!

ワクチン効果が現れるまで約2週間かかり、効果は5か月程度とされています。流行するウイルスの型が変わるので、毎年接種しましょう。

このほか、室内を加湿して乾燥を防いだり、十分な栄養と睡眠をとるよう心掛けましょう。

問合せ 区役所健康づくり係(☎847-8438 ☎846-5981)

正しく理解 12月1日は世界AIDSデー

AIDS(エイズ)は、HIV(ヒト免疫不全ウイルス)に感染することによって起こる疾患です。



レッドリボン

◆感染源は主に3つ



HIVは感染力が弱く、日常生活で、これら以外で感染することはありません。

◆無料検査を受けませんか?

HIVと同時に、希望制で梅毒の検査も匿名で受けられます。梅毒などの性感染症にかかるとHIVにも感染しやすくなるのが分かっています。20~40歳代の梅毒の感染が増えていますので、ぜひ検査を受けましょう。

エイズ抗体検査・梅毒検査 (無料・匿名)

日時 毎週金曜日 (祝休日を除く) 13時30分~50分

会場 区役所

申込み 前日12時までに 区役所健康づくり係へ

パネル展のお知らせ

期間 11月25日(月)~29日(金) **会場** 区役所1階

問合せ 区役所健康づくり係(☎847-8438 ☎846-5981)

正常作動
しますか?

11月9日と3月1日は住宅用火災警報器の「市内一斉点検の日」です

住宅用火災警報器は、平成18年6月に全ての住宅に設置が義務付けられました。設置率の上昇に伴い、住宅火災の件数は減少傾向にあります。

一方で、設置が義務化されてから10年以上が経過しており、部品の寿命や電池切れの時期が来ています。住宅用火災警報器は、10年を目安に交換しましょう。また、定期的に点検し、正常に作動しているか確認しましょう。

点検方法

- ①ボタンを押すか、ひもを引きます
- ②警報音(ブザーや音声)を確認してください



テストボタン

引きひも



横浜消防
マスコットキャラクター
ハマくん

※悪質な訪問販売にご注意ください

問合せ 港南消防署(☎・☎844-0119)

区制50周年 愛あふれる♡ふるさと港南に

今月は「広報よこはま」で40年前の区制10周年を振り返ります。

昭和54年11月号の広報よこはま港南区版で、区制10周年を記念した「区の花」に、「ひまわり」「ききょう」「あじさい」の3つが決まった、と掲載しています。「ひまわり」は太陽のもと、明るく伸び「躍進港南区」の象徴にふさわしい、「ききょう」は野山に自生することから「自然を大切に」という願いを含め、「あじさい」は小さな花卉が集まって一つの花になることから「区民一人ひとりが団結しよう」という理由で選ばれました。

こんな記事もありました

南部総合体育館(仮称)に着工

市で初めて、観客600人を収容し、公式のバスケット、バレーボール等ができる総合体育館*が、港南区に建設されることになりました。市民の体力づくり、健康増進のため、1日も早い完成が望まれています。

*昭和55年10月22日に、横浜市港南スポーツセンターの名称で開館しました



凡例 ㊦日時 ㊦会場 ㊦対象・定員 ㊦費用 ㊦申込み ㊦往復はがき ㊦はがき (消)消印有効 ㊦電話番号 ㊦ファクス番号 ㊦問合せ ㊦保育あり
 必要事項は「行事名・〒・住所・氏名(ふりがな)・電話番号・往復はがきは返信先」 **50th** 50周年記念事業 ※特に記載のない場合は無料、自由参加、締切日必着

感染を 予防しよう ノロウイルスに注意!

毎年冬から春にかけては、ノロウイルスによる胃腸炎が流行しやすい時期です。ノロウイルスの特徴や予防法、正しい対処法を学び、これからの季節に備えましょう。

1 せっけんで手洗い…全ての感染症対策の基本

ノロウイルスの感染力を失わせることはできませんが、汚れとともに、ウイルスを洗い流します。

- 帰宅した時 トイレの後 調理の前
- 食事の前 吐物やおむつの片付けをした後 など



2 十分な加熱…食中毒対策の基本

ノロウイルスは、85～90℃、90秒以上の加熱で感染力を失います。特に、ウイルスに汚染されやすいカキ、シジミなどの二枚貝などは中心部までしっかり加熱しましょう。

重要! ノロウイルスに感染、またはその疑い(おう吐や下痢の症状)があるときに調理するのはやめましょう。感染を広げる可能性があります。

3 次亜塩素酸ナトリウム(台所用の塩素系漂白剤など) または加熱で消毒

※ノロウイルスには、逆性せっけんやアルコール系の消毒(殺菌)剤は効果がほとんどありません!

消毒液の作り方 市販の塩素系漂白剤(濃度約5～6%)を使用する場合

ふだんの掃除用

調理器具やドアノブ、手すりなどの消毒



水2ℓに、

塩素系漂白剤 10ml



汚染がひどい場所用

トイレの消毒や、便や吐物で汚れた床などの消毒



水500mlに、

(ペットボトルの)キャップに2杯

注意! 消毒液は、必要ときに作りましょう。作り置きは、消毒効果が弱まるだけでなく、誤飲事故にもつながります。

汚物や吐物の処理の仕方を映像で確認しましょう!

「実践で学ぶ嘔吐物処理」(保土ヶ谷区作成) [吐物処理 横浜市](#) [検索](#)

問合せ 区役所食品衛生係(☎847-8444 ㊦846-5981)

読書の秋 芸術の秋 展示イベントが集合



こうなんいまむかし写真パネル展

港南区の今と昔の比較写真や関連図書、図書館の紹介パネルを展示します。港南図書館でも11月30日(土)～12月9日(月)に同様のテーマで展示を行います。



昨年度のパネル展の様子

日時 11月11日(月)～22日(金)9時～17時

会場 区役所1階

問合せ 区役所区民活動支援係(☎847-8394 ㊦842-8193)

小学生俳句展

港南区在住の小学生を対象に募集した俳句の入賞作品を展示します。



昨年度の俳句展の様子 (上大岡駅コンコースで開催)

日時 11月11日(月)～22日(金)9時～17時

会場 区役所1階

問合せ こうなん文化交流協会文芸部会 (☎841-5165)

区役所区民活動支援係(☎847-8399 ㊦842-8193)

「ひとつずつ いいね!」で確認 火の用心

港南区防火ポスター展

港南区在住・在学の小学生を対象に募集した作品を展示します。京急百貨店10階(京急・地下鉄上大岡駅下車)でも11月25日(月)～29日(金)に同様の内容で展示を行います。



昨年度のポスター展の様子

日時 11月11日(月)～15日(金)9時～17時

会場 区役所1階

問合せ 港南消防署(☎・㊦844-0119)

福祉保健センターの検診など

■一般精神保健相談

㊦11月14日(木)・27日(水)14時～17時 ㊦区役所4階
 ㊦区役所障害者支援担当(☎847-8446 ㊦845-9809)へ

■認知症高齢者保健福祉相談

㊦11月13日(水)13時30分～17時 ㊦区役所4階
 ㊦区役所高齢者支援担当(☎847-8418 ㊦845-9809)へ

■ひきこもり等の困難を抱える若者の専門相談

㊦11月11日(月)・22日(金)、12月9日(月)14時～17時 ㊦区役所4階
 ㊦市内在住の15～39歳のひとと家族
 ㊦電話で区役所学校連携・こども担当(☎847-8439 ㊦842-0813)へ

■乳幼児歯科相談(歯科健診あり)

㊦11月28日(木)13時15分～15時 ㊦区役所3階(健診・検査フロア)
 ㊦未就学児 ㊦電話で区役所こども家庭係(☎847-8410 ㊦842-0813)へ

■なかよしブラッシング

㊦11月26日(火)10時～11時30分 ㊦区役所3階(健診・検査フロア)
 ㊦おおむね1歳2か月以下で歯が2本以上生えた子と保護者
 ㊦電話で区役所健康づくり係(☎847-8438 ㊦846-5981)へ

■離乳食教室

㊦11月20日(水)13時30分～15時 ㊦区役所3階(健診・検査フロア)
 ㊦おおむね7・8か月児で1日2回食の子と保護者20組(先着)
 ㊦11月11日8時45分から電話で区役所健康づくり係(☎847-8438 ㊦846-5981)へ

■肺がん検診

㊦12月13日(金)9時～10時45分 ㊦区役所3階(健診・検査フロア)
 ㊦2年4月1日時点で40歳以上55人(先着) ㊦胸部X線撮影:680円
 ㊦12月2日～5日に電話で区役所健康づくり係(☎847-8438)へ
 ※音声による通話が難しい人は、ファクス可。氏名、ファクス番号、生年月日、直近の肺がん検診受診時期を書いて区役所健康づくり係(㊦846-5981)へ
 ※市のがん検診や費用の減免制度に関することは横浜市けんしん専用ダイヤル(☎664-2606 ㊦664-2828、日曜日・祝休日を除く8時30分～17時15分)へ

イベントなどの情報

■社会参加に困難を抱える若者について考えるセミナー&相談会 「不登校支援、当事者の想いを聴く」～今だから言える当時の想い

㊦11月28日(木)13時30分～15時 ㊦区役所6階 ㊦社会参加に困難を抱える15～39歳の人の家族・支援者など50人(先着) ㊦当日直接会場へ ※手話通訳希望の場合は11月20日までに㊦かファクスに必要事項を書いてよこはま南部ユースプラザ(〒235-0016 磯子区磯子3-4-23 浜田ビル2階、㊦761-4023)へ ㊦区役所学校連携・こども担当(☎847-8393 ㊦842-0813)

■50th 港南区 学校給食展 パネル展、給食クイズなど

㊦12月5日(木)～11日(水)10時～22時 ※最終日は14時まで ㊦京急百貨店10階(京急・地下鉄上大岡駅下車) ㊦当日直接会場へ ㊦区役所学校連携・こども担当(☎847-8393 ㊦842-0813)

■こうなん活動フォーラム活動紹介展

㊦12月13日(金)・14日(土)10時～15時 ㊦ウイング上大岡2階ガーデンコート(京急・地下鉄上大岡駅下車) ㊦当日直接会場へ ㊦区民活動支援センター(☎841-9361 ㊦841-9362)

■地域デビュー講座「まちとつながるあなたの一歩」(全5回)

防災の観点からまちを知り、つながるための一歩を踏み出すきっかけづくり
 ㊦12月19日(木)、2年1月15日(水)・29日(水)、2月12日(水)・26日(水)9時30分～12時 ※1月29日は12時30分まで ㊦区役所6階ほか ㊦区内在住の人20人(抽選) ㊦12月2日までに直接、または㊦かファクスに必要事項を書いて区役所区民活動支援係(〒233-0003 港南4-2-10、☎847-8399 ㊦842-8193)へ

■移動図書館はまかぜ号

巡回バスで本の貸出サービス
 ㊦11月21日(木)、12月5日(木)10時～11時 ※荒天中止 ㊦港南中央公園(JR港南台駅下車) ㊦当日直接会場へ ㊦中央図書館サービス課(☎262-0050 ㊦231-8299)

特集

ひろげよう こどもをまもる みまもりのゆ つながりのゆ 出掛けてみよう 身近な地域の居場所

子どもとの日々の生活の中で、「今日はどこへ行こうかな」「子育ての情報ってどうやって集めたら良いの?」と悩むことはありませんか。区内には未就学児と、その保護者が過ごせる子育て応援の場があります。ぜひ遊びに来てください。

問合せ 区役所こども家庭係 ☎847-8410 ☎842-0813



園庭で一緒に遊ぼう!



園児や地域のお友達と一緒に、砂場や遊具で思い切り遊べます。



保育園でお待ちしています。ぜひ遊びに来てね!



育児支援担当保育士の皆さん (左から) 港南台第二保育園、大久保保育園、野庭第二保育園

園庭開放を行っている区内の市立保育園

施設名	所在地	電話番号	ファクス番号
上大岡東保育園	上大岡東1-18-18	846-3938	846-3992
野庭保育園	野庭町635	844-9419	844-9421
野庭第二保育園	野庭町601	849-1700	842-9546
大久保保育園	大久保2-28-27	842-0399	842-0245
笹下南保育園	笹下6-28-9	841-4284	841-4268
港南台第二保育園	港南台7-25-28	832-3309	832-3198

※園庭開放の日時は保育園によって異なるので、各園にお問い合わせください

育児情報を集めて、子育てを楽しもう!

近くの育児情報って何をしたら分かるの?



そんなあなたに! 子育て中のママと一緒に作った「こうなん子育て応援ガイドブック ひまわりまっぷ」ができました。



子育て中のママたちが必要としている情報を話し合っ、地域に出向いて取材もしてくれました。打合せは和気あいあい。ママたちの思いもたくさん寄せられました。区内7か所に分けて、その地域にある情報を各ページで紹介。あなたの住む地域の情報が一目で分かります。

ひまわりまっぷ配布場所

区役所こども家庭係、はっち、あつぷっぷ などホームページからもダウンロードできます。

港南区 ひまわりまっぷ 検索

ママリポーター、地域子育て支援拠点「はっち」のメンバー、区役所職員、みんなの力を合わせて作りました



リポーターの皆さん

親子で遊べる広場に行こう!

就学前の子どもと保護者がくつろいで遊べるほか、子育てに関する情報が得られ、個別相談もできます。

親子で参加できるイベントもいろいろあります。妊娠中の人も家族と一緒に遊びに来て下さい。

地域子育て支援拠点

はっち

日野2-4-6 ☎840-5882
火～土曜日 10時～16時

* 祝休日・年末年始、施設点検日を除く。月曜日が祝休日の場合、月曜と翌日の火曜日が休館



たくさんの笑顔の花を咲かせてください。はっちでお待ちしております。遊びに来て下さい

子育てパートナー 柳瀬さん

子育てひろば



区内には10か所の子育てひろばがあります。ちょっとした相談もお受けします。ぜひ遊びに来て下さいね!

港南北公園集会所「みやがや」の子育て支援者さん

地域ぐるみで子どもの成長を一緒に見守りましょう



港南区では、「見守り・支えあい」の一環として、子どもの見守りにも力を入れています。地域の皆さん一人ひとりの協力から、子どもを守るネットワークが生まれます。

オレンジリボンは、子ども虐待防止のシンボルマークです。子育てを見守り手伝う、温かい気持ちを表しています

まずは声を掛けてみましょう

子育てに悩みは付きものです。挨拶・ちょっとした会話や気遣いが安心につながります。

11月は児童虐待防止月間です

虐待から子どもを守るためには、周囲の皆さんの「気付き」がとても大切です。子どもや保護者からの小さなサインに気付いたら、すぐに相談・情報提供してください。



イライラして、どうしたら良いのかわからない

誰に相談したら良いの...?

いつも泣いているあの子、大丈夫かしら?

赤い線は坂道です。ベビーカーや抱っこでのお出掛けの参考にしてください

お父さんお母さんも、地域の皆さんも、困ったことや気付いたことがあったらすぐに相談・連絡してね

横浜市子ども虐待防止シンボルキャラクター「キャッピー」



連絡窓口

- 区役所こども家庭係 ☎847-8413 月～金曜日 8時45分～17時 ※祝休日を除く
- 南部児童相談所 ☎831-4735 月～金曜日 8時45分～17時15分 ※祝休日を除く
- よこはま子ども虐待ホットライン ☎0120-805-240 24時間365日 フリーダイヤル

場所	所在地	実施日
ウィリング横浜 [研修室112]	上大岡西1-6-1 ゆめおおおかオフィスタワー11F	月曜日
上永谷コミュニティハウス [多目的室]	上永谷4-12-14	月曜日
永谷地区センター [プレイルーム]	芹が谷5-47-5	火曜日
日野南地域ケアプラザ [多目的ホール]	日野南3-1-11	火曜日
日下地域ケアプラザ [ボランティアルーム]	笹下3-11-1	水曜日
下永谷地域ケアプラザ [ボランティアコーナー]	下永谷3-33-5	木曜日
野庭地区センター [プレイルーム]	野庭町612	木曜日
東永谷地区センター [プレイルーム]	東永谷1-1-12	金曜日
港南北公園集会所「みやがや」	港南台1-3	金曜日
日限山地域ケアプラザ [多目的ホール]	日限山1-66-55	金曜日

※実施時間10時～12時。施設休館日と祝休日はお休み

まだまだあります! 子育て応援の場

親子での友達づくりや子育ての悩みを話し合える場です。

子育ての居場所「あつぷっぷ」

野庭町601(野庭第二保育園内) ☎847-8410(区役所こども家庭係)
火・水・金曜日 10時～12時 祝休日・年末年始を除く

横浜市親と子のつどいの広場

※利用料がかかります。詳細は各施設に問合せを

ちゅーりっぷカフェ

東永谷1-19-7 ☎☎824-7770
火～金曜日 9時30分～14時30分 祝休日・年末年始を除く

子育てのいえ わっ! ふる

港南台5-11-16 ☎070-5542-7584
火・水・金曜日 10時～15時 祝休日・年末年始を除く

施設からののお知らせ

●施設のイベントの申込み・問合せは各施設へ

●広報紙に掲載していない情報もあるので、詳細は

横浜カレンダー 港南区 お届け便

凡例 日時 会場 対象・定員 費用 申込み 往復はがき はがき (消)消印有効 電話番号 ファクス番号 問合せ 保育あり
必要事項は「行事名・〒・住所・氏名(ふりがな)・電話番号・往復はがきは返信先」 50周年記念事業 ※特に記載のない場合は無料、自由参加、締切日必着

港南地区センター
〒234-0051 日野1-2-31
☎841-8411 ☎841-8424
休館：第1月曜日(祝休日の場合は翌日)

■クリスマスツリー点灯式 & ミニコンサート
📅11月16日(土)16時～17時 当日直接施設へ

永谷地区センター
〒233-0006 芹が谷5-47-5
☎823-7789 ☎823-7847
休館：第2月曜日(祝休日の場合は翌日)

■ オータムプラス フェスティバル
📅11月24日(日)13時30分～15時 1200人(先着) 当日直接施設へ ※室内履き持参

■ ダンスフェスタ
📅12月1日(日)13時30分～15時30分 1200人(先着) 当日直接施設へ ※室内履き持参

■ がやがやフェスタ コンサートやキャンドルナイト
📅12月7日(土)14時～18時 1200人(先着) 当日直接施設へ

■①逆上がり教室 ②かけっこ教室
📅12月21日(土)①9時20分～10時20分②10時35分～11時35分 ①小学1～3年生②5歳～小学3年生各30人(小学2年生以下は保護者同伴)(先着) ¥500円 11月13日13時から電話か直接施設へ

■子ども書初め教室 ～冬休みの宿題を書こう
📅12月26日(木)15時30分～17時30分 小学3～6年生10人(先着) ¥400円 11月13日13時から電話か直接施設へ

■薬膳料理教室
📅12月4日(水)10時～13時 18歳以上20人(先着) ¥1,000円 11月13日13時から電話か直接施設へ



港南台地区センター
〒234-0054 港南台5-3-1
☎835-2811 ☎835-2812
休館：第4月曜日(祝休日の場合は翌日)

■港南台ダンスフェスタ
📅11月17日(日)14時～16時 当日直接施設へ

■アーティフィシャルフラワーで迎えるお正月

📅12月7日(土)9時30分～11時30分 18歳以上15人(先着) ¥2,000円 11月11日13時から電話か直接施設へ

■大人のクリスマスウォーキング 横浜のクリスマスの夜景を楽しむ
📅12月23日(月)16時～18時30分 18歳以上40人(先着) ¥500円 11月11日13時から電話か直接施設へ

■クリスマスに☆^{15分}毎のショートケーキ
📅12月18日(水)10時～13時30分 18歳以上12人(先着) ¥1,500円 11月11日13時から電話か直接施設へ

野庭地区センター
〒234-0056 野庭町612
☎848-0100 ☎848-0101
休館：第3月曜日(祝休日の場合は翌日)

■ ダンスフェスタ in 野庭
📅11月24日(日)13時～16時 1200人(先着) 当日直接施設へ ※室内履き持参

■「包丁の研ぎ方」講座
📅12月4日(水)10時～12時 20歳以上12人(抽選) ¥500円 11月20日までに[☎]必要事項と年齢を書いて施設へ

■ときめくクリスマスの寄せ植え講座
📅12月6日(金)10時～11時30分 18歳以上24人(抽選) ¥1,700円 11月22日までに[☎]必要事項と年齢を書いて施設へ

■冬だ! 男の料理教室 「手打ちラーメンにチャレンジ!」
📅12月12日(木)10時～13時 20歳以上の男性12人(抽選) ¥800円 11月28日までに[☎]必要事項と年齢を書いて施設へ



東永谷地区センター
〒233-0011 東永谷1-1-12
☎826-3882 ☎826-3910
休館：第3月曜日(祝休日の場合は翌日)

■ クリスマスコンサート in 東永谷

📅12月7日(土)13時30分～16時 1200人(先着) 11月11日10時から電話か直接施設へ

■クリスマスケーキ作りにチャレンジ
📅12月15日(日)10時～12時 小・中学生12人(小学1・2年生は保護者同伴)(抽選) ¥800円 12月2日までに[☎]必要事項と学年を書いて施設へ

■子ども書道教室 「千支のカレンダー」を作ろう

📅12月14日(土)①11時～12時②13時～14時③14時15分～15時15分 ①未就学児と保護者10組②未就学児と保護者、小学1～3年生10組③小・中学生10人(小学1・2年生は保護者同伴)(抽選) ¥300円 11月30日までに[☎]必要事項と年齢、保護者氏名、①②③の別を書いて施設へ

■ミニチュアストーリーガーデン講座 (全2回)

📅12月19日(木)、2年2月20日(木)9時30分～11時30分 20歳以上16人(抽選) ¥2,500円 12月5日までに[☎]必要事項と年代を書いて施設へ

■ おはなしの森スペシャル
📅11月28日(木)11時～11時40分 未就学児と保護者20組(先着) 当日直接施設へ

下永谷地域ケアプラザ
〒233-0016 下永谷3-33-5
☎826-2640 ☎826-2641

■もちつき大会&バザー お餅の配布(1人1パック。無くなり次第終了)やバザー、豚汁の販売など
📅12月1日(日)11時～13時30分 当日直接施設へ

東永谷地域ケアプラザ
〒233-0011 東永谷1-1-12
☎826-1097 ☎826-1071

■地域で最期を迎えるための講演会 3人の訪問医の現場から
📅2年1月19日(日)13時30分～15時30分 市立南高等学校(バス停南高校前下車) 1300人(先着) 11月15日10時から電話か直接施設へ

港南中央地域ケアプラザ
〒233-0003 港南4-2-7
☎845-4100 ☎845-4155

■お楽しみクリスマス会
📅12月17日(火)10時～11時30分 1～3歳の子と保護者30組(先着) ¥300円 11月11日9時から電話か直接施設へ

■ドリームカフェ 懐かしい音楽や映像など
📅12月2日(月)13時30分～15時 ¥150円 当日直接施設へ

■おはなしの風
📅11月15日(金)、12月6日(金)10時30分～11時 3歳以下の子と保護者 当日直接施設へ

日限山地域ケアプラザ
〒233-0015 日限山1-66-55
☎827-1870 ☎827-1872

■ ケアプラ the ギャラリー
📅11月16日(土)10時～15時、11月17日(日)9時～14時 当日直接施設へ

野庭地域ケアプラザ
〒234-0056 野庭町612
☎848-0111 ☎848-0106

■なごみの会 介護者同士の情報交換
📅11月21日(木)10時～11時30分 介護している人、介護をする予定のある人 当日直接施設へ

■にこにこのばサロン お茶を飲みながら楽しい時間を過ごそう
📅11月28日(木)13時30分～15時 ¥100円 当日直接施設へ

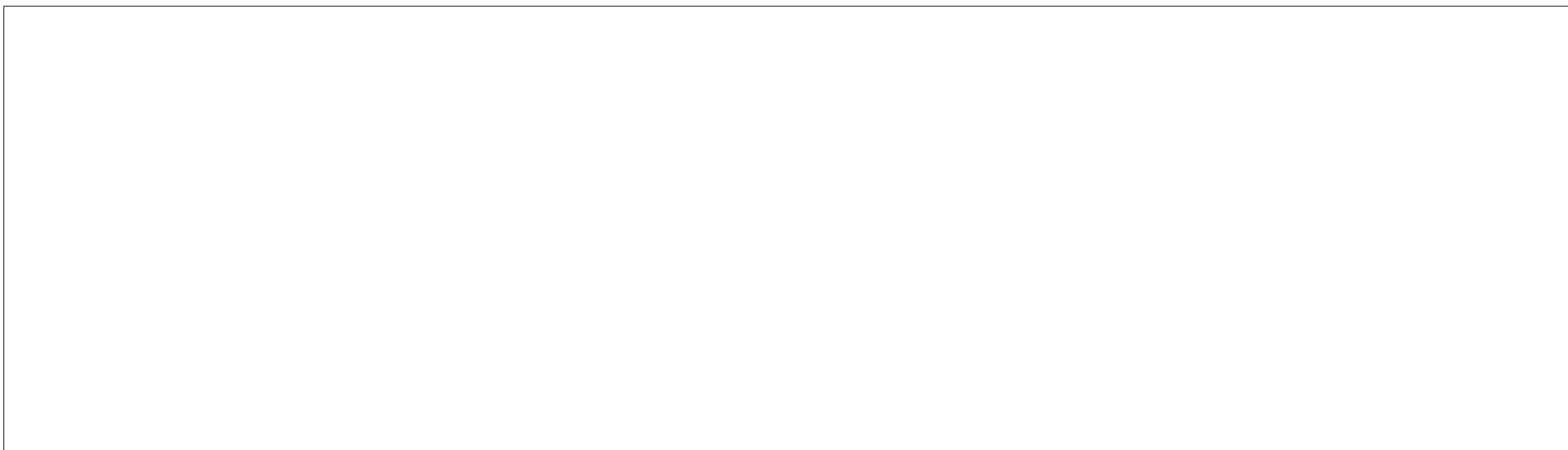
■ママと子のおしゃべりサロン
📅11月26日(火)10時30分～11時30分 1～3歳の子と保護者 当日直接施設へ

日野南地域ケアプラザ
〒234-0055 日野南3-1-11
☎836-1801 ☎836-1813

■イチゴパフェ クリスマスコンサート
📅12月1日(日)11時～12時 180人(先着) 11月11日9時から電話か直接施設へ

■ひのみなみ 秋のコンサート 利用団体の発表会
📅11月16日(土)13時～16時 当日直接施設へ

以下は広告スペースです。「広報よこはま」に掲載されている内容とは関係ありません。



港南台地域ケアプラザ

〒234-0054 港南台3-3-1
☎834-3141 ☎834-3145

■**香りを楽しむハーブ&アロマ講座**
松ぼっくりを使った香りのリース
📅12月2日(月)10時~11時30分 📍
未就学児の保護者15人(先着) ¥
700円 📞11月11日9時から電話か
直接施設へ

■**認知症 家族のつどい**
📅11月21日(木)10時30分~12時
📍認知症の人と家族15人(先着) 📞
11月11日9時から電話か直接施設へ

芹が谷地域ケアプラザ

〒233-0006 芹が谷2-16-12
☎828-5181 ☎828-5182

■**秋のこどもリユース市**
子どもの衣類やおもちゃ・本を譲ります
📅11月20日(水)10時~12時 📍当
日直接施設へ ※物品提供の詳細は問
合せを

日下地域ケアプラザ

〒234-0052 笹下3-11-1
☎843-3555 ☎843-2400

■**おもちゃの病院**
📅12月15日(日)10時~12時 📍14点
(先着) ※1人3点まで ¥部品代実費
📞11月11日9時から電話で施設へ
※当日受付なし

上永谷コミュニティハウス

〒233-0012 上永谷4-12-14
☎・☎843-8950
休館:水・金曜日

■**囲碁交流大会**
📅12月1日(日)10時~15時30分 📍
32人(先着) ¥300円 📞11月11日9
時30分から電話か直接施設へ

■**クリスマスコンサート**
吹奏楽団による演奏会
📅12月8日(日)13時30分~14時30
分 📍50人(先着) 📞11月11日9時30
分から電話か直接施設へ

■**0~3歳 親子であそぼう**
「楽しいクリスマス会」
📅12月19日(木)10時30分~11時
30分 📍0~3歳の子と保護者15組(先
着) ¥100円 📞11月11日9時30分
から電話か直接施設へ

■**上永谷サロン 歌声広場**
ピアノ伴奏で歌いましょう
📅11月21日(木)10時30分~11時30
分 📍30人(先着) ¥100円 📞11月
11日9時30分から電話か直接施設へ

■**おはなしひろば**
(わらべうた読み聞かせ)
📅11月28日(木)10時30分~11時30
分 📍0~3歳の子と保護者15組(先
着) 📞当日直接施設へ

上大岡コミュニティハウス

〒233-0001 上大岡東2-9-38
☎352-7177 ☎352-7178
休館:第2火曜日(祝休日の場合は翌日)

■**クリスマスリース作り**
📅12月2日(月)13時30分~15時 📍
7人(抽選) ¥1,800円 📞11月20日
21時までに電話か直接施設へ

■**千支の折り紙**
~和紙で作って飾ろう
📅12月9日(月)13時30分~15時30
分 📍10人(抽選) ¥500円 📞11月
22日21時までに電話か直接施設へ

■**脳トレでイキイキ!**
シナプソロジー® 体験会
📅12月7日(土)10時~11時30分 📍
20人(抽選) ¥300円 📞11月25日
21時までに電話か直接施設へ

港南台コミュニティハウス

〒234-0054 港南台2-14-1
☎・☎832-2320
休館:水・金曜日

■**おやこで簡単! ブッシュ・ド・ノエル**
(新の形)のデコレーション
📅12月15日(日)14時~15時30分
📍5歳~小学生と保護者10組(先着)
¥1,300円 📞11月11日10時から電
話か直接施設へ

■**クリスマススペシャル**
おたのしみ人形劇
📅12月8日(日)11時~11時50分 📍
50人(先着) 📞11月11日10時から
電話か直接施設へ

■**エンディングノートを書いてみよう!**
備えて安心・無理なく自然に!
📅12月14日(土)11時~12時 📍60
歳以上30人(先着) 📞11月11日10
時から電話か直接施設へ

日野南コミュニティハウス

〒234-0055 日野南6-14-1
☎843-2092 ☎843-2093
休館:第4月曜日(祝休日の場合は翌日)

■**今日からやってみよう!**
生活習慣病予防とながら運動
区福祉保健センターの健康出前講座
📅11月29日(金)10時~11時30分
📍20歳以上15人(先着) 📞11月11
日9時から電話か直接施設へ

■**春まで楽しむクリスマスの寄せ植え**
📅12月9日(月)10時~11時30分 📍
20歳以上15人(先着) ¥1,400円 📞
11月12日9時から電話か直接施設へ

■**おはなし会**
📅11月20日(水)10時30分~11時 📍
未就学児と保護者 📞当日直接施設へ
■**ふれあいカフェタイム**
コーヒーを飲みながら楽しく話そう
📅11月27日(水)11時~14時 ※時
間内出入り自由 📞当日直接施設へ

桜道コミュニティハウス

〒233-0003 港南6-2-3
☎843-5406 ☎843-5109
休館:第4月曜日(祝休日の場合は翌日)

■**くらしの達人DIY! 包丁の研ぎ方**
📅11月30日(土)10時~12時 📍18
歳以上15人(先着) ¥500円 📞11
月11日11時から電話か直接施設へ

■**初夏まで楽しむ!**
「お正月の寄せ植え」
📅12月4日(水)10時~11時30分 📍
18歳以上12人(抽選) ¥1,200円 📞
11月22日までに☎に☎を書いた
施設へ

■**さくらんぼひろば**
クリスマス飾りを作ろう
📅12月9日(月)10時~11時30分 📍
未就学児と保護者20組(先着) ¥200
円 📞11月11日10時から電話か直接
施設へ

■**桜道ブックブック交換**
家庭で読み終えた本の交換会。持込
みは1人5冊まで、持ち帰りは制限なし
📅11月~12月22日(日) 📞当日直接
施設へ

野庭すずかけコミュニティハウス

〒234-0056 野庭町346-2
☎・☎843-9765
休館:水・金曜日

■**ちびっこ集まれ!**
パネルシアターと人形劇
📅11月25日(月)10時30分~11時
30分 📍5歳以下の子と保護者100人
(先着) 📞当日直接施設へ

■**歌のクリスマス会**
~みんなで歌おう Xmasソング
📅12月9日(月)10時30分~12時 📍
20歳以上40人(先着) ¥100円 📞
11月11日9時から電話か直接施設へ

■**キレイな障子の張り方**
~張り方のコツを学びましょう
📅12月14日(土)10時~12時 📍20
歳以上10人(先着) ¥300円 📞11
月11日9時から電話か直接施設へ

■**紙で作る可愛いクリスマス天使**
📅12月5日(木)13時~16時 📍20歳
以上10人(先着) ¥200円 📞11月
11日9時から電話か直接施設へ

日限山コミュニティハウス

〒233-0015 日限山2-16-1
☎・☎845-1155
休館:火・金曜日

■**自分でできる修繕教室**
~包丁の研ぎ方
📅12月8日(日)10時~12時 📍18歳
以上15人(先着) ¥300円 📞11月
16日9時から電話か直接施設へ

地域子育て支援拠点 はっち

〒234-0051 日野2-4-6
☎840-5882 ☎848-0688
休館:祝休日、日・月曜日、11月5日(火)

■**親子の歯みがきピカピカ講座**
📅11月27日(水)10時30分~11時
30分 📍歯が2本以上ある2歳未満の
子と保護者15組(先着) 📞11月13日
10時から電話か直接施設へ

■**プレパパ・プレママ・おじいさん・おばあさんのための初めての沐浴体験**
📅2年1月18日(土)13時~15時 📍
第1子を妊娠中の人と家族20人(抽選)
📞12月10日~19日10時~17時に
電話か直接施設へ

■**はっち はじめてさんの日**
初利用者への施設紹介と交流会
📅11月15日(金)、12月10日(火)13
時30分から 📍未就学児と保護者、妊
娠中の人と家族 📞当日直接施設へ

■**でんしゃのへや**
📅11月20日(水)13時~15時、12月
7日(土)10時~12時・13時~15時
📍未就学児と保護者 📞当日直接施
設へ

■**横浜子育てサポートシステム**
入会説明会
子どもを預け預かり合う、会員制の有
償支え合い活動の説明会

📅①11月14日(木)13時30分~14
時30分②11月20日(水)10時30分
~11時30分③11月30日(土)13時
30分~14時30分 📞①③はっち②東
永谷地域ケアプラザ 📍子育ての支援
を受けたい人(生後57日以上小学6
年生までの保護者)・支援したい人(20
歳以上) 📞前日までに専用電話(☎
515-7306)へ

港南区民文化センター ひまわりの郷

〒233-0002 上大岡西1-6-1
ゆめおおおか中央棟4階
☎848-0800 ☎848-0801
休館:第3水曜日

■**新春 柳家一琴 おもしろ落語講座**
📅2年1月12日(日)①11時から②14
時から 📍各45人(先着) ¥1,000円
📞11月11日10時から直接、または同
日14時から電話で施設へ

シルバー人材センター

〒233-0002 上大岡西1-6-1
ゆめおおおかオフィスタワー13階
☎847-1800 ☎847-1716
休館:祝休日、土・日曜日

■**知っておきたい**
ペットと楽しく暮らすコツ
📅11月28日(木)14時~15時30分
📍市内在住の60歳以上30人(先着)
📞11月11日8時45分から電話、また
はファクスに☎を書いた施設へ

以下は広告スペースです。「広報よこはま」に掲載されている内容とは関係ありません。

港南図書館

〒234-0056 野庭町125
☎841-5577 ㊟841-5725
休館：11月5日(火)

■写真パネル展「こうなんいまむかし」
㊟11月30日(土)～12月9日(月) ㊟当日直接施設へ

■親子でたのしむおはなし会
㊟11月20日(水) 10時30分～11時
㊟未就学児と保護者 ㊟当日直接施設へ

■おはなしくまさん
㊟11月22日(金) ①10時～10時20分 ②10時40分～11時 ㊟①2歳以下の子と保護者 ②2～4歳の子と保護者 ㊟当日直接施設へ

■おはなし・にこっと
㊟11月24日(日) ①14時30分～50分 ②15時～15時30分 ㊟①3歳以上 ②5歳以上 ㊟当日直接施設へ

港南スポーツセンター

〒234-0051 日野1-2-30
☎841-1188 ㊟841-9417
休館：第4月曜日(祝休日の場合は翌日)

改修工事のため、2年4月1日から3年3月31日まで休館予定です

■冬の事前受付教室
ピラティス、背骨コンディショニング、身体のメンテナンス、ヨガ、姿勢コンディショニング、歌声サロン、ベリーダンス、卓球、太極拳、バドミントン、フラダンス、健康マージャン、シェイプフィットネス、運動習慣実践塾、てんこつ体操、ロコモ予防体操、親子体操、幼児体操、体育苦手克服教室、親子リトミック、子ども運動基礎、小学生体力向上教室、空手、幼児体操、ヒップホップ

㊟2年1～3月 ㊟有料 ㊟11月23日までに㊟に㊟と性別、生年月日、過去1年の希望教室の参加の有無ほかを書いて施設へ ※詳細は問合せを
㊟ピラティス・姿勢コンディショニング・フラダンスの一部、親子体操、親子リトミック。6か月以上の未就学児、5,500円、抽選

■冬休み短期教室 ①鉄棒チャレンジ ②跳び箱チャレンジ(各全2回)

㊟12月27日(金)・28日(土) ①9時30分～10時45分 ②11時15分～12時30分 ㊟小学生各30人(先着) ㊟1,020円 ㊟11月29日9時から電話か直接施設へ

■親子・ちびっこサッカー教室
㊟12月21日(土) ①13時45分～14時45分 ②15時15分～16時30分 ㊟①4～6歳の子と保護者20組 ②6歳～小学2年生40人(先着) ㊟①820円 ②620円 ㊟11月23日9時から電話か直接施設へ

港南台北公園 こどもログハウス

〒234-0054 港南台1-3
☎・㊟834-1169
休館：第3火曜日(祝休日の場合は翌日)

■どんぐり工作
マグネットを作ろう
㊟11月11日(月)～17日(日) 10時～16時 ㊟小学生以下(未就学児は保護者同伴) ㊟当日直接施設へ

■えほんの読み聞かせ会
㊟12月3日(火) 11時～11時30分 ㊟未就学児と保護者 ㊟当日直接施設へ

■ふれあい広場
紙芝居やパネルシアターなど
㊟11月14日(木)・21日(木) 11時～11時30分 ㊟未就学児と保護者 ㊟当日直接施設へ

日野中央公園

〒234-0053 日野中央2-2-1
☎846-4489 ㊟349-5530

11月3日(祝)開催の「スマイリングフェア～防災イベント」の防災ヘリコプターの訓練は中止となりました。

■クラフトワーク
「クリスマスを心待ちにする アドベントカレンダー作り」
㊟11月16日(土) 10時～11時30分 ㊟5人(先着) ㊟1,200円 ㊟11月11日10時から電話か直接、またはファクスに㊟を書いて施設へ

■フラワーアレンジメント
「アーティフィシャルフラワーのクリスマスボックス」
㊟12月5日(木) 10時～11時30分 ㊟9人(先着) ㊟3,600円 ㊟11月11日10時から電話か直接、またはファクスに㊟を書いて施設へ

■初冬の寄せ植え教室
～ミニハボタンのリース
㊟11月28日(木) 10時～11時30分 ㊟12人(先着) ㊟1,900円 ㊟11月11日10時から電話か直接、またはファクスに㊟を書いて施設へ

■親子で楽しむ野球教室
これから始める子に元プロ選手が指導
㊟12月15日(日) 11時～13時 ㊟小学4年生以下の子と保護者20組(先着) ㊟2,000円 ㊟11月11日10時から電話か直接施設へ

港南国際交流ラウンジ

〒233-0002 上大岡西1-6-1
ゆめおおおかオフィスタワー13階
☎848-0990 ㊟848-3669
休館：第3水曜日

■Bogoカフェにきませんか
クリスマス ビンゴパーティー
㊟12月4日(水) 13時～15時 ㊟300円 ㊟当日直接施設へ

港南区社会福祉協議会

〒233-0003 港南4-2-8
☎841-0256 ㊟846-4117

■❤️50th❤️ 港南区ボランティアフェスティバル
ボランティア団体の活動紹介や展示、物品販売など
㊟11月17日(日) 11時30分～15時30分 ㊟港南中学校体育館(地下鉄港南中央駅下車) ㊟当日直接会場へ



区民の皆さんの自主的なイベント情報などを掲載するコーナーです。投稿の基準や方法は区ホームページか広報相談係へ。掲載内容については各問合せ先まで。

■あそび・隊! とあそぼう!
拡大版～おやこで楽しむクリスマス
パラバルーン遊びや絵本読み聞かせ
㊟12月14日(土) 10時～11時30分 ㊟ウィリング横浜9階(京急・地下鉄上大岡駅下車) ㊟2歳以上の未就学児と保護者35組(先着) ㊟600円 ㊟11月11日から電話であそび・隊!の橋本(☎090-5438-6035)へ

下野庭スポーツ会館

〒234-0056 野庭町136-4
☎・㊟842-9624
休館：第3月曜日(祝休日の場合は翌日)

■Xmasフラワーアレンジメント
㊟12月18日(水) 10時～12時 ㊟12人(先着) ㊟800円 ㊟11月27日10時から電話か直接施設へ

老人福祉センター 蓬莱荘

〒234-0054 港南台6-22-38
☎832-0811 ㊟832-0813

改修工事のため、2年2月中旬まで休館予定です

舞岡ふるさと村 虹の家

〒244-0813 戸塚区舞岡町2832
☎826-0700 ㊟826-0749
休館：火曜日(祝休日の場合は翌日)

■舞岡ふるさと村里いも掘り
㊟11月16日(土)～12月1日(日) 9時30分～10時30分 ※月・火曜日、11月23日・24日を除く ㊟入園料200円、小学生以下100円。販売2株600円 ㊟11月11日9時から電話で施設へ

■リース作り
㊟12月1日(日) 9時30分～12時 ㊟20人(先着) ㊟300円 ㊟11月13日9時から電話で施設へ

こども植物園

〒232-0066 南区六ツ川3-122
☎741-1015 ㊟742-7604
休園：第3月曜日(祝休日の場合は翌日)

■ばらを楽しむ
～大苗の植え付けと冬の作業
㊟12月22日(日) 9時30分～11時30分 ㊟20歳以上10人(抽選) ㊟3,000円(苗付き) ㊟12月8日までに直接、または㊟かファクスに㊟を書いて施設へ

■お正月の寄せ植え
㊟12月21日(土) 10時～12時 ㊟20歳以上20人(抽選) ㊟3,000円 ㊟12月7日までに直接、または㊟かファクスに㊟を書いて施設へ

栄プール営業終了のお知らせ

栄プールは、2年3月31日をもって営業を終了します。営業終了後は、港南プールをご利用ください。
※港南プールは、改修工事のため、11月下旬から2年3月31日まで休館します

問合せ 市民局スポーツ振興課(☎671-3288 ㊟664-0669)

舞岡公園 小谷戸の里

〒244-0813 戸塚区舞岡町1764
☎・㊟824-0107
休館：第1・3月曜日(祝休日の場合は翌日)

■竹細工 ～ミニ門松
㊟12月14日(土)・15日(日) 9時30分～12時 ㊟各20人(小学生以下は保護者同伴)(先着) ㊟800円 ㊟11月25日9時から電話か直接施設へ

■わら細工 ～正月飾り
㊟12月14日(土)・15日(日) 13時～15時 ㊟各20人(小学生以下は保護者同伴)(先着) ㊟500円 ㊟11月27日9時から電話か直接施設へ

フォーラム南太田

〒232-0006 南区南太田1-7-20
☎714-5911 ㊟714-5912
休館：第3月曜日

■女性のためのパソコン講座
①Excel初級(全2回) ②再就職・転職のためのパソコン講座(全5回)

㊟①12月14日(土)・15日(日) ②12月18日(水)～20日(金)・24日(火)・25日(水) 10時～15時30分 ㊟女性各12人(先着) ㊟①11,000円 ②20,000円(免除制度あり) ㊟11月16日9時から専用電話(☎862-4496)へ ㊟1歳6か月以上の未就学児、有料 ※申込時に問合せを

■子どもの部屋ファミリーデー
親子で楽しむクリスマス会
㊟12月7日(土) 10時～12時 ㊟0～3歳の子と保護者 ㊟300円 ㊟当日直接施設へ

清水ヶ丘公園 屋内プール

〒232-0007 南区清水ヶ丘87-2
☎243-2131 ㊟243-2206
休館：第1月曜日(祝休日の場合は翌日)

■成人初級水泳教室(全8回)
㊟12月10日(火)・12日(木)・17日(火)・19日(木)、2年1月7日(火)・9日(木)・14日(火)・16日(木) ①9時30分～11時 ②11時～12時30分 ㊟18歳以上各35人(先着) ㊟7,200円 ㊟11月28日10時から直接施設へ

■親子のためのフラダンス(全3回)
㊟11月14日～12月12日の隔週木曜日 17時～18時 ㊟港南スポーツセンター ㊟初心者5組(先着) ㊟2,000円 ㊟11月11日10時から電話で赤坂(☎090-8312-8748)へ

■❤️50th❤️ 港南区「街の先生」の会フェスタ
①ギャラリー展示 ②ステージ発表
㊟①11月22日(金)～26日(火) 11時～17時 ②11月23日(祝) 12時から ※11時35分開場 ㊟区民文化センターひまわりの郷 ㊟②381人(先着) ㊟当日直接会場へ ㊟吉岡(☎843-6540 ㊟843-6546)

■港南茶会 一服のお茶のいやしを
㊟11月24日(日) 10時～15時 ㊟かながわ平和祈念館(京急・地下鉄上大岡駅下車) ㊟1,500円 ㊟当日直接会場へ ㊟こうなん文化交流協会茶道部会の御園生(☎842-9500)

■竹林まつり
竹林や手作り遊具などで遊ぼう
㊟11月24日(日) 10時～15時 ㊟港南台中央公園(JR港南台駅下車) ※雨天の場合は12月1日(日) ㊟当日直接会場へ ㊟港南台生き生きプレイパーク管理運営委員会の岡野(☎090-9014-3636)

■子ども自然体験サークル
“港南ちゃれんじやーず冬休み活動”
雪遊び、星座観察、森林ゲームなど
㊟12月26日(木)～28日(土) ※時間の詳細は問合せを ㊟横浜市少年自然の家「赤城林間学園」(群馬県) ㊟小・中学生20人(抽選) ㊟小学生16,000円、中学生18,000円 ㊟11月30日までに申込書(地区センターほかで配布)か㊟かファクスに㊟と学年を書いて区レクリエーション協会の安藤(〒234-0054 港南台2-2-9-1008、☎・㊟832-2768)へ