

5～12 ページは港南区版です

特集 令和元年度 保存版

震災に備えて、  
在宅避難の準備は大丈夫? ... 8・9



愛あふれる♡ふるさと港南に

# こうなん

2019年  
No. 263  
9  
月号

## 地域通信

私たちのまちのいまむかし  
区制50周年特別企画

## こうなん 歴史さんぽ **その3**

### 春日神社の社叢林(日野中央二丁目)・ 日野のシイの木(日野中央一丁目)



春日神社の社叢林(横浜市教育委員会提供)

今月号の案内人は、春日神社宮司の松本正昭さんと小学校理科研究会の港南台第三小学校校長の内山聖司さん。訪ねたのは、平成4年横浜市指定天然記念物の「春日神社の社叢林」と昭和36年神奈川県指定天然記念物の「日野のシイの木」です。

最初に、宮司さんが待つ春日神社へ。鳥居をくぐると、急な石段の男坂がまず目に入りますが、隣には緩やかな女坂もあります。石段を90段ほど上ると、「彫刻の神社」と呼ばれるにふさわしい権現造りの社殿が鎮座しています。社殿は平成6年に横浜市指定文化財になっています。

境内を囲む社叢林は、日野中央公園の樹叢と一体を成し、石段両側の斜面と神社の裏山に発達しています。90%以上が樹高25m以上の高木層で、中でもスダジイが全体の50%以上を占め、上から見ると馬蹄形の見事な照葉樹林です。宮司さんの案内で裏山へ入ると、ご神木の夫婦木が出迎えてくれます。空を見上げて、「葉っぱが重なり合うことなく覆っているでしょう。それぞれの枝が光に当たろうと隙間を埋めるように伸びるからなんです」と内山校長。ふだんは行き止まりになっている地点からさらに上ると、空気がひんやりしてきます。「昔はシマリスやコノハズク、蛇などもいましたが、最近見かけるのはタイワンリスかハクビシンですね」と松本宮司。33種の植物が生育する鎮守の森は、動物にとっても住みやすい環境のようです。

次に訪れたのは、個人宅にある樹齢約400年のシイの木。幹回り4.3m、樹高20m、東西10m、南北16mに枝を張るスダジイの大木は、圧倒的な存在感です。均整のとれた美しい樹形を示し、「かながわの名木100選」にも選ばれています。「子どもの頃、木登りをよく遊んでいました」と松本宮司。垂れ下がった枝を何本もの柱で支える姿に、「この木を大切にしている所有者の思いが伝わってきますね」と内山校長が感心します。かつて、樹勢が弱ってきたシイの木を励まそうと作られた「シイの木音頭」が歌い踊り継がれているように、地域のシンボルとして親しまれています。

春日神社から日野中央公園に広がる樹叢とシイの木。昔のまま残された自然を巡り、木々の息吹を感じてみませんか。

※シイの木は民家の敷地内にありますので、見学の際は十分にご配慮ください



日野のシイの木



季節ごとの風景を楽しめる日野中央公園



左から内山校長と松本宮司



社殿を囲む社叢林の奥には日野中央公園の樹叢が続いています



ご神木の夫婦木。樹齢200年から300年のシラカシとウラジロガシが1本の根で結ばれています

人口と世帯数 (令和元年8月1日現在) 人口...213,992人 (前月比-23人) 世帯数...93,943世帯 (前月比+27世帯)

港南区役所 〒233-0003 港南区港南4-2-10 ☎847-8484 (代表電話) 【開庁時間】月～金曜日 8時45分～17時 ※祝休日・年末年始を除く

編集・発行 港南区役所広報相談係 ☎847-8321 ☎846-2483

情報発信中! 港南区ホームページ 港南区役所 検索 <https://www.city.yokohama.lg.jp/konan/>

9月の土曜開庁日 14日・28日 9時～12時

※取扱業務は、戸籍課・保険年金課・子ども家庭支援課の一部業務です。取扱いのできない業務もありますので、事前に各窓口にお問い合わせください

# 区役所からのお知らせ

区制50th  
記念

## 秋のひまわりをめぐるろう! スンプラリー「秋のひまわりめぐり隊」

区制50周年を盛り上げるため、港南区が誕生した“秋”にも区の花「ひまわり」を咲かせよう! という企画、第2弾はスタンプラリーです。家族や友達と、ぜひ参加しませんか。

**チラシ・スタンプラリーカードをゲットしよう!**

**配布日** 10月1日(火)~31日(木)

**配布場所** 区役所5階54番窓口・区内区民利用施設  
※区のホームページからもダウンロードできます

**5つのポイントをめぐるってスタンプを集めよう!**

抽選で記念品をプレゼントします。各ポイントには、周辺マップも置いてありますので、ひまわりを見つけながら、秋のウォーキングも楽しみましょう。

**実施期間** 10月25(金)~11月7日(木) ※詳細は、チラシをご覧ください

**ポイントはここ**

- 大賀の郷(上大岡東1-34)
- 内倉園芸(野庭町463)
- 区役所周辺
- 港南中央公園
- 日野中央公園



大賀の郷



内倉園芸

**問合せ** 区役所青少年育成担当(☎847-8396 ☎842-8193)

10月下旬に咲く予定♪  
お楽しみに~

ひまわりの開花状況など  
詳しくは、区のホームページ  
やツイッターを見てね!



秋にもひまわりめぐりたい

ポイント以外にも、たくさんの  
公園や施設、おうちなどで、秋  
にもひまわりを咲かせようと、  
チャレンジしています。  
このマークが目印です。▶



港南 秋にもひまわり咲かせ隊 検索



ツイッターはこちら! ▶

20年後の  
将来像

## 港南区プランを改定しました

平成28年度から改定作業を進めてきた「横浜市都市計画マスタープラン港南区プラン」を改定しましたので、公表します。

改定にあたっては、区民の皆さんから多数のご意見をいただき、ありがとうございました。今後は、新しい「港南区プラン」を指針に、まちづくりを推進していきます。

● 改定区プランの閲覧場所

区役所5階55番窓口、地区センター、  
コミュニティハウス ほか  
※区役所では配布も行っています

詳しくは、区ホームページをご覧ください。

港南区プラン 検索



**問合せ** 区役所まちづくり調整担当(☎847-8319 ☎841-7030)

見学会の  
お知らせ

## 保育園ってどんなところ?

区内市立保育園の見学会を開催します。園内の様子や園児の生活などを見て確かめることができます。ぜひご参加ください。

**対象** 未就学児と保護者(保護者のみの参加も可)

**申込み** 受付開始日以降に電話で各保育園へ(10時~16時)  
※土・日曜日、祝休日を除く

日時	保育園	受付開始日
10月17日(木) 9時45分~11時	港南台第二保育園(港南台7-25-28) ☎832-3309 ☎832-3198	9月17日(火)
10月24日(木) 10時~11時	野庭保育園(野庭町635) ☎844-9419 ☎844-9421	9月24日(火)

**問合せ** 区役所こども家庭係(☎847-8410 ☎842-0813)

## 10月開催 大好評! 港南区まちゼミ

港南区まちゼミは、地元商店街のお店が専門知識・技術やそれぞれの個性を生かした講座を、お客様向けに実施するお役立ち&お楽しみ企画です。平成28年から始まり今年で4回目。さまざまな講座が開かれますのでお楽しみに!

**昨年の様子** 昨年は74講座が開催され、473人が参加。  
満足度99%と大好評でした!



カラー診断&ストール巻き方講座



つくって楽しむX'masリース

講座の内容・日程を記載したチラシは、9月中旬から区役所などで配布予定です。気になる講座は要チェック! 定員は先着順で埋まってしまうので、

詳しくはこちらへ [f 港南区まちゼミ](#)

**問合せ** 区役所地域運営推進係(☎847-8391 ☎842-8193)

区制50th  
記念

## 認知症普及啓発・人権啓発講演会 大切な人の介護が必要になったら あなたは どうする? ~若年性認知症の母と生きる~

**日時** 10月24日(木)10時30分~12時 ※10時開場

**会場** 区民文化センター ひまわりの郷

**講師** フリーアナウンサー 岩佐 まりさん

**対象** 300人(先着)  
※車いすスペース・親子席あり。  
手話通訳・筆記通訳あり

**申込み** 9月17日9時から電話、または  
ファクスに**必要事項**と保育の有無を  
書いて区役所庶務係へ  
※区ホームページからも申込可

港南区 人権啓発講演会 検索



※保育が必要な人は、9月17日~10月11日  
に申込みを

**対象** 2~5歳15人(先着)

**問合せ** 区役所庶務係(☎847-8305 ☎841-7030)

凡例 ㊦日時 ㊧会場 ㊨対象・定員 ㊩費用 ㊪申込み ㊫往復はがき ㊬はがき (消)消印有効 ㊭電話番号 ㊮ファクス番号 ㊯問合せ ㊰保育あり  
 必要事項は「行事名・〒・住所・氏名(ふりがな)・電話番号・往復はがきは返信先」  
 ♡50th♡ 50周年記念事業 ※特に記載のない場合は無料、自由参加、締切日必着

## 猫セミナー 開催! 猫は何を望んでいるか

猫との快適な暮らしのヒントがいっぱいの猫セミナーを開催します。ぜひご参加ください。

### 当日のカリキュラム

- 猫の習性・繁殖能力
- 室内飼いのメリット
- 不妊去勢してますか?
- ターミナルケアについて



日時 9月21日(土)10時～11時30分  
 ※9時30分から受付

会場 区役所6階

講師 Grow-Wing Animal Hospital 院長 曾我 玲子 さん

申込み 9月13日までに電話、またはファクスに必要事項と参加人数、猫の飼育数を書いて区役所環境衛生係へ  
 ※区ホームページからも申込可

港南区 猫は何を望んでいるか 検索



問合せ 区役所環境衛生係(☎847-8445 ㊮846-5981)

## ラグビーワールドカップ2019™ パブリックビューイング

日本対サモアのラグビーワールドカップ2019™のパブリックビューイングを開催。みんなで応援しましょう。

日時 10月5日(土)19時～22時 ※18時30分開場

会場 港南地区センター

対象 小学生以上100人(先着)  
 ※小・中学生は保護者同伴(保護者1人につき3人まで)

申込み 9月11日13時から電話か直接、またはEメールで港南地区センター(☎841-8411、✉kounancc-r@sage.ocn.ne.jp)へ

問合せ 区役所区民活動支援係(☎847-8395 ㊮842-8193)

## よこはまウォーキングポイント ご利用感謝キャンペーン

「商店街プロレス」の会場で歩数計・付属品の販売、歩数計新規申込受付やアプリ新規登録サポートなどを行います。当日直接お越しください。

日時 9月16日(祝)11時～15時

会場 野庭団地ショッピングセンター中央広場  
 (バス停野庭団地センター前下車)

対象 歩数計を紛失・故障した人への歩数計の販売(税込4,000円、数量限定)、クリップ付ストラップの販売(税込150円、数量限定)

問合せ よこはまウォーキングポイント事業事務局  
 (☎0570-080-130 ㊮0120-580-376  
 ※祝休日を除く月～金曜日 9時30分～17時30分)

## ご長寿おめでとうございます

皆さまのご長寿に心からお祝い申し上げます。そして、ご家庭だけでなく、地域をも長きにわたり支えていただき、改めて敬意を表します。

港南区は、今年区制50周年を迎えます。「愛あふれる♡ふるさと港南に」を合言葉に、未来を担う子どもたちに「ふるさと港南」をつないでいけるよう取り組んでいます。ぜひとも、皆さまの貴重なご経験や知識を子どもたちに伝えていただければと思います。

今後ますますお元気で過ごしてくださいませよう願っております。



港南区長 今富 雄一郎

## 福祉保健センターの検診など

### ■一般精神保健相談

☎9月12日(木)・25日(水)、10月1日(火)・10日(木)14時～17時 ㊧区役所4階 ㊨区役所障害者支援担当(☎847-8446 ㊮845-9809)へ

### ■認知症高齢者保健福祉相談

☎9月11日(水)、10月9日(水)13時30分～17時 ㊧区役所4階 ㊨区役所高齢者支援担当(☎847-8418 ㊮845-9809)へ

### ■ひきこもり等の困難を抱える若者の専門相談

☎9月27日(金)、10月8日(火)14時～17時 ㊧区役所4階 ㊨市内在住の15～39歳のひとと家族 ㊩電話で区役所学校連携・こども担当(☎847-8439 ㊮842-0813)へ

### ■乳幼児歯科相談(歯科健診あり)

☎9月24日(火)9時15分～11時 ㊧区役所3階(健診・検査フロア) ㊨未就学児 ㊩電話で区役所こども家庭係(☎847-8410 ㊮842-0813)へ

### ■なかよしブラッシング

☎9月30日(月)10時～11時30分 ㊧区役所3階(健診・検査フロア) ㊨おおむね1歳2か月以下で歯が2本以上生えた子と保護者 ㊩電話で区役所健康づくり係(☎847-8438 ㊮846-5981)へ

### ■離乳食教室

☎①9月18日(水)②10月16日(水)13時30分～15時 ㊧区役所3階(健診・検査フロア) ㊨おおむね7・8か月児で1日2回食の子と保護者20組(先着) ㊩①9月11日②10月8日8時45分から電話で区役所健康づくり係(☎847-8438 ㊮846-5981)へ

### ■肺がん検診

☎①9月26日(木)②10月8日(火)9時～10時45分 ㊧区役所3階(健診・検査フロア) ㊨2年4月1日時点で40歳以上55人(先着) ㊩胸部X線撮影:680円 ㊩①9月12日～18日②9月25日～30日に電話で区役所健康づくり係(☎847-8438)へ

※音声による通話が難しい人は、ファクス可。氏名、ファクス番号、生年月日、直近の肺がん検診受診時期を書いて区役所健康づくり係(☎846-5981)へ  
 ※市のがん検診や費用の減免制度に関することは横浜市けんしん専用ダイヤル(☎664-2606 ㊮664-2828、日曜日・祝休日を除く8時30分～17時15分)へ

## イベントなどの情報

### ■災害時の食とトイレ啓発

資源循環局北部事務所・ヘルスメイトが紹介

☎9月12日(木)10時～14時 ㊧区役所1階 ㊨当日直接会場へ ㊩区役所資源化推進担当(☎847-8398 ㊮842-8193)へ

### ■港南ひまわりプラン「しゃべっCiao♪」

「こんなまちになったらいいな」をテーマにグループトーク

☎10月5日(土)10時～12時 ㊧区役所6階 ㊨100人(抽選) ㊩9月25日17時までにファクスかEメールに必要事項を書いて区役所事業企画担当(✉kn-tifukuplan@city.yokohama.jp、☎847-8441 ㊮846-5981)へ ㊩1～6歳5人(抽選) ※申込時に申し出を

### ■移動図書館はまかぜ号

巡回バスで本の貸出サービス  
 ☎9月12日・26日、10月10日いずれも木曜日 10時～11時 ※荒天中止  
 ㊧港南中央公園(JR港南台駅下車) ㊨当日直接会場へ ㊩中央図書館サービス課(☎262-0050 ㊮231-8299)

### ■港南区難病講演会

「混合性結合組織病」～病気の理解と治療・療養生活について  
 国立病院機構・横浜医療センター 井畑 淳医師の話

☎10月7日(月)14時～16時 ㊧区役所6階 ㊨市内在住の患者と家族40人(先着) ㊩9月11日8時45分から電話か直接、またはファクスに必要事項を書いて区役所高齢者支援担当(☎847-8418 ㊮845-9809)へ

### ■男性のための初めての介護教室(全3回)

☎10月2日～16日の毎週水曜日 10時～12時 ㊧区役所6階 ㊨区内在住の男性20人(先着) ㊩9月11日8時45分から電話か直接、またはファクスに必要事項を書いて区役所高齢者支援担当(☎847-8418 ㊮845-9809)へ

### ■災害時の小児救急

小児科医・救急科専門医の話  
 ☎10月3日(木)10時～11時30分 ㊧区役所6階 ㊨0・1歳児と保護者50組(先着) ㊩9月11日8時45分から電話で区役所こども家庭係(☎847-8412 ㊮842-0813)へ

# 令和元年度 保存版 震災に備えて、在宅避難の準備は大丈夫?

特集

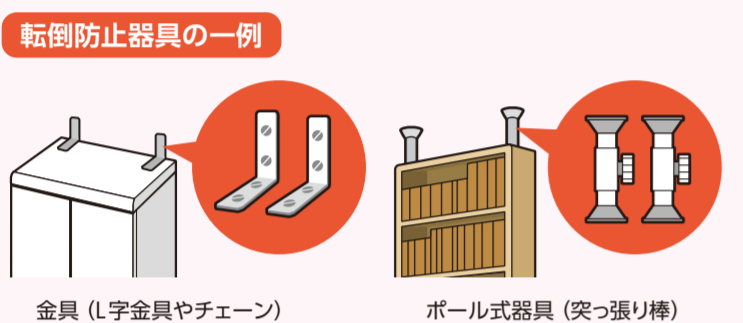
今後30年の間に横浜市で、震度6弱以上の地震が発生する確率は82%といわれています。地震が発生したら避難所(地域防災拠点)に行けばいいと思いませんか? 避難所のスペースには限りがあり、プライバシーも十分に守れません。住み慣れた家でストレスの少ない在宅避難(在宅被災生活)ができるように準備をしましょう。

問合せ 区役所危機管理担当(☎847-8315 ☎841-7030)

## 在宅避難に必要なことは?

自宅の安全対策をしよう! 在宅被災生活を送るためには、自宅の安全確保が重要

**家具の転倒防止**  
震災では、多くの人が家具の下敷きになって亡くなりました。大切な命を守るために、転倒防止器具を取り付けましょう。

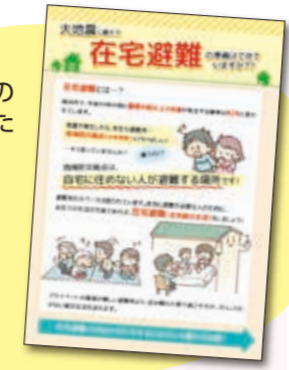


**自宅を耐震診断**  
市では、木造個人住宅の耐震診断を無料で実施しています。分譲マンションには耐震診断費用の一部を補助しています。

**自宅を耐震化**  
改修が必要と診断された木造個人住宅や分譲マンションに対し、市が耐震改修費用の一部を補助します。

※自宅の耐震診断・耐震化は、昭和56年5月以前着工の住宅が対象です  
問合せ 建築局建築防災課 (☎671-2943 ☎663-3255)

在宅避難(在宅被災生活)のリーフレットを作成しました

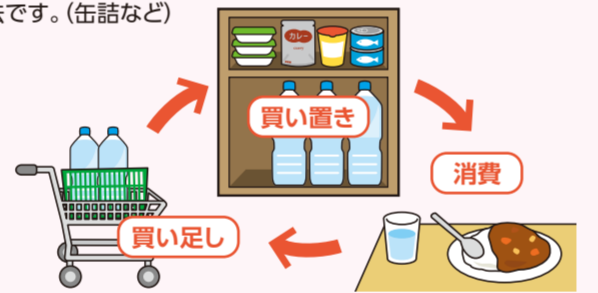


必要な物を備蓄しよう! 災害発生直後は、食料品や日用品の確保が難しくなります。備蓄する量は最低3日分(7日分が理想)

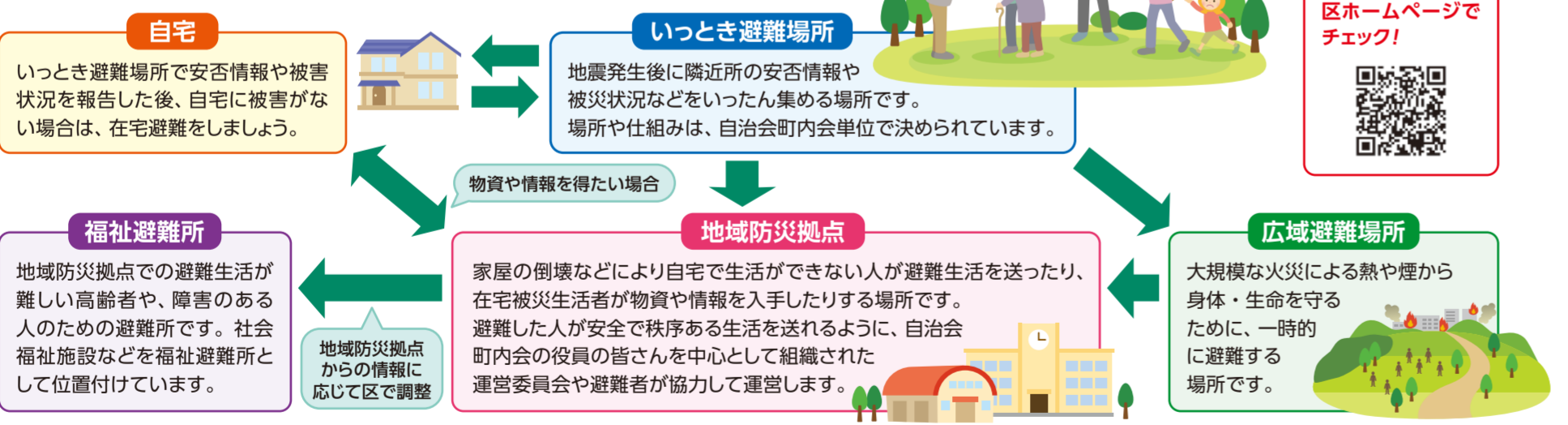
- 飲料水 目安: 3日分で1人9ℓ
- 食料品 クラッカー、缶詰など調理しないで食べられる物、食べ慣れた物をローリングストック※します。
- トイレパック 目安: 3日分で1人15パック



※ローリングストック(循環型備蓄)  
ふだん使っている食料品や日用品を少し多めに買い置きし、生活の中で定期的に使いながら買い足し、一定の備蓄量を保つ方法です。(缶詰など)



## 避難する場所を知っていますか?



## 港南区防災5箇条

- ・話し合おう! ..... 家族の連絡どうするの?
  - ・備えよう! ..... 最低でも、食料・飲み水3日分
  - ・圧死から身を守ろう! ... 家具の転倒防止と耐震対策
  - ・避難時は! ..... 電気・ガスの元栓切って
  - ・地震だ! ..... となり近所に声かけて、まずは「いつとき避難場所」
- トイレパックも忘れずに

## 地域防災拠点の訓練に参加してみよう!

詳細は自治会町内会の回覧板や掲示板、区役所ホームページなどで確認してください  
港南区地域防災拠点訓練 検索

災害時要援護者について 「もしも」のために進めよう 地域の見守り・支え合い

災害時には、障害者、高齢者、妊産婦、乳幼児、外国人、けがをして避難が困難な人など、避難誘導や避難生活などで支援が必要となる人がいます。自治会町内会が中心となり、支援を必要とする人の名簿を作って日頃から見守り活動を行ったり、防災訓練に障害のある人が参加する機会を増やすなど、地域での「災害時要援護者支援」の取組が広がっています。みんなの命を守るために、できることから始めていきましょう。

## 災害時の医療について知っておこう

軽いけがや発熱は自分や周りの方で手当をしましょう  
けがや発熱などに備えて、薬や応急手当用品を用意しておきましょう。  
例えば 水、包帯・滅菌ガーゼ・バンドナ等の布、湿布、常備薬・持病の薬など

自分や周りの方で手当ができないときは「のぼり旗」を掲出している医療機関へ行きましょう  
災害時に負傷などしたときに診療可能な病院や薬局の目印を知っておきましょう。けがなどの状況に応じた診療科を受診しましょう。

重症 → 災害拠点病院へ※ 済生会横浜市南部病院  
災害によるけがなどで 歩行できない + 生命に危険がある

中等症 → 災害時救急病院へ※ 秋山脳神経外科病院 長田病院 港南台病院 横浜東邦病院  
災害によるけがなどで 歩行できない(生命に危険がない)

軽症 → 診療所へ  
歩行できるが、医師の診察が必要

極めて軽度のけがなど → 区民の自助・共助による応急手当

赤色の「診療中」の旗が目印  
災害時に薬が必要なとき 黄色の「開局中」の旗が目印

港南区では、「診療中」「開局中」ののぼり旗の掲出訓練を行っています。(元年度は4月14日、9月1日、2年3月11日)

けがの応急手当が記載されたバンドナを災害訓練などで配布しています

※医療機関情報はこちら ▶ QRコード

## 風水害について

豪雨の時に身を守る行動につながるやすい表現になった「警戒レベル」を用いた避難情報、「緊急速報メール」による土砂災害警戒情報について、知っておきましょう。

警戒レベル	防災情報
レベル5 命を守るための行動を	災害発生
レベル4 全員避難	避難指示(緊急)、避難勧告
レベル3 高齢者などは避難	避難準備・高齢者等避難開始
レベル2	気象注意報(大雨注意報や洪水注意報など)
レベル1	気象警報級の可能性

緊急速報メール 災害などの緊急時において、国や地方公共団体から対象エリア内の携帯電話等に災害・避難情報が一斉に配信されます。そのほか、テレビやインターネットなどでも情報を得たらすぐに避難行動をとりましょう。

例えば崖崩れの危険性がある場合

大層な雨が降る中、崖が崩れそうになると…

都道府県と気象庁が共同で土砂災害警戒情報を発表します

神奈川県から緊急速報メール\*1が配信されます

横浜市【警戒レベル4】避難勧告発令  
こちらは横浜市です。○月○日○時○分、横浜市(北部・南部・全域)の一部地域に避難勧告を発令しました。

横浜市【警戒レベル4】避難勧告発令  
こちらは横浜市です。2通目です。対象地域(以下町丁名の一部):○○区△△一丁目

横浜市からの2通目のメールで対象地域\*2をお知らせします。適切な避難行動をとりましょう

\*1 緊急地震速報など生命に関わる緊急性の高い情報を、特定のエリア内のスマートフォン・携帯電話に各事業者がプッシュ型で一斉配信するメールです。事前登録は不要です  
\*2 土砂災害警戒情報の発表と同時に避難勧告を発令する「即時避難勧告対象区域」はあらかじめ定められています。事前にホームページで確認してください  
港南区即時避難勧告対象区域 検索

登録して活用しましょう

横浜市防災情報Eメール  
地震震度情報をはじめ、防災情報を配信するサービスです。  
横浜市防災Eメール 検索

港南区安全・安心情報メール  
区内の災害をはじめ、不審情報などの身近な危機情報を配信するサービスです。  
港南区安全・安心情報メール 検索



# 施設からのお知らせ

●施設のイベントの申込み・問合せは各施設へ

●広報紙に掲載していない情報もあるので、詳細は

横浜カレンダー 港南区 お届け便

凡例 日時 会場 対象・定員 費用 申込み 往復はがき はがき (消)消印有効 電話番号 ファクス番号 問合せ 保育あり  
必要事項は「行事名・〒・住所・氏名(ふりがな)・電話番号・往復はがきは返信先」 **50th** 50周年記念事業 ※特に記載のない場合は無料、自由参加、締切日必着

**港南地区センター**  
〒234-0051 日野1-2-31  
☎841-8411 ☎841-8424  
休館：第1月曜日(祝休日の場合は翌日)

- 「初めての書道」  
筆をもってみましょう  
気持ちも背筋も伸びます(全3回)  
📅10月23日、11月13日・27日いずれも水曜日 13時～15時 120人(先着) ¥1,500円 9月10日13時から電話か直接施設へ
- 生まれ! ハロウィン仮装パーティー  
📅10月25日(金)16時～17時 小学生3年生以下の子と保護者15組(先着) 9月10日13時から電話か直接施設へ

**港南台地区センター**  
〒234-0054 港南台5-3-1  
☎835-2811 ☎835-2812  
休館：第4月曜日(祝休日の場合は翌日)

- 美文字で書こう 年賀状(全3回)  
📅10月4日～18日の毎週金曜日 12時30分～14時30分 120人(先着) ¥500円 9月11日13時から電話か直接施設へ
- カタコト中国語で「オリンピックへようこそ!」(全8回)  
オリンピックで訪れた中国人観光客に話し掛けてみよう  
📅10月9日～12月18日の隔週、2年1月8日・22日いずれも水曜日 10時～11時30分 12人(先着) ¥4,000円 9月11日13時から電話か直接施設へ
- 最高の遺言書を遺す  
遺言・相続セミナー  
📅10月6日(日)12時30分～14時30分 120人(先着) 9月11日13時から電話か直接施設へ
- ママとベビーのヨガ教室(全3回)  
📅10～12月の毎月第2木曜日 ①9時30分～10時30分②10時40分～11時40分 12か月以上のハイハイができる子と母親②つかまり立ちから歩き始めの子と母親各10組(先着) ¥2,000円 9月11日13時から電話か直接施設へ

**野庭地区センター**  
〒234-0056 野庭町612  
☎848-0100 ☎848-0101  
休館：第3月曜日(祝休日の場合は翌日)

- 放課後のキッズダンス(全6回)  
📅10月17日～11月21日の毎週木曜日 16時30分～17時30分 5歳～小学3年生12人(保護者同伴)(先着) ¥1,500円 9月14日10時から電話か直接施設へ
- 赤ちゃんと一緒にdance!(全6回)  
📅10月18日～11月22日の毎週金曜日 10時30分～11時30分 6か月～1歳6か月の子と保護者10組(先着) ¥1,500円 9月11日10時から電話か直接施設へ
- ゆるめて楽ちんストレッチ(全6回)  
📅10月28日～12月9日の11月18日を除く毎週月曜日 13時～14時30分 50歳以上15人(抽選) ¥1,800円 10月11日までに📄に必要事項と年齢を書いて施設へ
- 懐かしの歌声喫茶(秋)  
📅10月23日(水)13時30分～15時30分 50歳以上100人(先着) ¥300円 9月18日10時から電話か直接施設へ

**東永谷地区センター**  
〒233-0011 東永谷1-1-12  
☎826-3882 ☎826-3910  
休館：第3月曜日(祝休日の場合は翌日)

- 50th** 心を揺さぶる三味線の音色!「津軽三味線 ライブin東永谷」  
📅10月5日(土)14時～15時 120人(小学生以下は保護者同伴)(先着) 9月11日10時から電話か直接施設へ
- 50th** 〈上永谷コミュニティハウス 合同事業〉武蔵と相模の国境を歩く「港南歴史めぐり」(全3回)  
📅10～12月の毎月第2木曜日 9時30分～12時 18歳以上16人(抽選) ¥1,500円 9月26日までに📄に必要事項と年齢を書いて施設へ
- もっとおいしいコーヒーの淹れ方教室  
📅10月19日(土)10時～12時 18歳以上12人(抽選) ¥500円 10月4日までに📄に必要事項と年齢を書いて施設へ
- 歌声サロン「秋・冬ソング」(全6回)  
📅10月～2年3月の毎月第1月曜日 13時～14時30分 60歳以上50人(抽選) ¥2,000円 9月24日までに📄に必要事項と年齢を書いて施設へ

**永谷地区センター**  
〒233-0006 芹が谷5-47-5  
☎823-7789 ☎823-7847  
休館：第2月曜日(祝休日の場合は翌日)

- 子どものアトリエ(全2回)  
小学生向け絵画教室  
📅10月6日(日)・13日(日)10時～11時30分 小学生15人(1・2年生は保護者同伴)(先着) ¥1,000円 9月13日13時から電話か直接施設へ
- 歌って楽しく健康体操(全4回)  
📅10月26日、11月9日・23日・30日いずれも土曜日 13時～14時30分 60歳以上20人(先着) ¥1,200円 9月13日13時から電話か直接施設へ
- シニアいきいきメイクアップ教室  
📅10月24日(木)12時30分～14時30分 60歳以上18人(先着) ¥200円 9月13日13時から電話か直接施設へ
- 中国家庭料理教室  
📅10月9日(水)10時～13時 18歳以上20人(先着) ¥1,000円 9月13日13時から電話か直接施設へ

**港南中央地域ケアプラザ**  
〒233-0003 港南4-2-7  
☎845-4100 ☎845-4155

- 介護予防講座  
パワースポット港南中央(全3回)  
認知症予防などで今日からできることを  
📅10月3日(木)13時30分～14時45分、10月24日(木)10時～11時30分、10月31日(木)13時30分～14時45分 10歳以上20人(先着) 9月11日9時から電話か直接施設へ
- パパも遊ぼう  
おいしいうどんを作ろう  
📅10月26日(土)10時～12時 3歳～小学2年生と父親12組(先着) ¥500円 9月11日9時から電話か直接施設へ
- おはなしの風  
📅9月20日(金)、10月4日(金)10時30分～11時 4歳以下の子と保護者 9月11日直接施設へ

**日限山地域ケアプラザ**  
〒233-0015 日限山1-66-55  
☎827-1870 ☎827-1872

- 認知症・家族のつらい  
📅9月20日(金)13時30分～15時 認知症の家族がいる人 9月11日直接施設へ

**下永谷地域ケアプラザ**  
〒233-0016 下永谷3-33-5  
☎826-2640 ☎826-2641

- 認知症の理解を深めよう  
①運動しながら脳トレ(コグニサイズ) ②おいしいお茶の入れ方③認知症になりにくいレシピとクッキング  
📅①9月13日(金)13時30分～15時 ②9月20日(金)13時30分～15時③9月27日(金)10時～13時 120人 ②24人③16人(先着) ¥③300円 9月11日9時から電話か直接施設へ

**日野南地域ケアプラザ**  
〒234-0055 日野南3-1-11  
☎836-1801 ☎836-1813

- 男のセカンドステージの生き方を探る 公開講座「今すぐ始める生前整理」  
📅10月26日(土)10時～12時 40人(先着) 9月11日9時から電話か直接施設へ
- 介護予防普及啓発事業 ～笑いと身体のツボに効く ラーメン体操  
📅10月29日(火)13時30分～15時30分 65歳以上30人(先着) 9月17日9時から電話か直接施設へ
- 介護予防普及啓発事業 生活習慣病予防と栄養改善  
📅11月1日(金)13時30分～15時30分 65歳以上30人(先着) 10月4日9時から電話か直接施設へ

**野庭地域ケアプラザ**  
〒234-0056 野庭町612  
☎848-0111 ☎848-0106

- 50th** 野庭ふれあいまつり  
模擬店や健康チェックコーナーなど  
📅10月6日(日)10時～15時 9月11日直接施設へ
- なごみの会  
📅9月19日(木)10時～11時30分 120人(介護をしている人、介護をする予定のある人) 9月11日直接施設へ
- ママと子のおしゃべりサロン  
📅9月24日(火)10時～11時30分 1～3歳の子と保護者 9月11日直接施設へ
- にこにこのばサロン  
お茶を飲みながら楽しい時間を過ごそう  
📅9月26日(木)13時30分～15時 ¥100円 9月11日直接施設へ

以下は広告スペースです。「広報よこはま」に掲載されている内容とは関係ありません。

**港南台地域ケアプラザ**

〒234-0054 港南台3-3-1  
☎834-3141 ☎834-3145

■南部病院健康教室

「長引く咳の診断と治療」  
呼吸器内科医師による講話  
☎10月5日(土)14時～15時30分 15人(先着) ☎9月11日9時から電話か直接施設へ

■ゆらりんころりんin港南台

パラバルーン遊び、わらべうたなど  
☎10月1日(火)10時～11時30分 15人(先着) ☎9月11日9時から電話か直接施設へ

■赤ちゃんのタッチケア講習会

☎10月18日(金)10時～11時30分 15人(先着) ☎9月11日9時から電話か直接施設へ

■認知症 家族のつどい

☎9月19日(木)10時30分～12時 15人(先着) ☎9月11日9時から電話か直接施設へ

**日下地域ケアプラザ**

〒234-0052 笹下3-11-1  
☎843-3555 ☎843-2400

■おもちゃの病院

☎10月20日(日)10時～12時 14点(先着) ※1人3点まで ☎部品代実費 ☎9月11日9時から電話で施設へ ※当日受付なし

**芹が谷地域ケアプラザ**

〒233-0006 芹が谷2-16-12  
☎828-5181 ☎828-5182

■輝く明日を目指して(全4回)

体操や栄養について学ぼう  
☎10月17日・24日、11月7日・14日 いずれも木曜日 10時～11時45分 15人(先着) ☎9月11日10時から電話か直接施設へ

■団体発表会

歌やフラダンス等施設利用団体の発表会  
☎9月21日(土)9時30分～13時 ☎当日直接施設へ

**野庭すずかけコミュニティハウス**

〒234-0056 野庭町346-2  
☎・☎843-9765  
休館：水・金曜日

■知っておきたい

心肺蘇生とAED体験  
☎9月14日(土)10時～11時30分 15人(先着) ☎当日直接施設へ

**上大岡コミュニティハウス**

〒233-0001 上大岡東2-9-38  
☎352-7177 ☎352-7178  
休館：第2火曜日(祝休日の場合は翌日)

■おはなしの部屋

☎10月2日(水)10時30分～11時 15人(先着) ☎9月11日9時から電話か直接施設へ

■スマートフォン講座(各全3回)

①初めてのスマホ②知って得するスマホ決済・Googleフォト  
☎10月28日～11月11日の毎週月曜日 ①9時30分～12時②13時30分～16時 15人(先着) ☎9月11日9時から電話か直接施設へ

■ご近所お誘い講座～AED講習会

☎10月24日(木)10時～12時 15人(先着) ☎9月11日9時から電話か直接施設へ

**上永谷コミュニティハウス**

〒233-0012 上永谷4-12-14  
☎・☎843-8950  
休館：水・金曜日

■インターネット活用

☎10月13日(日)10時～11時30分 15人(先着) ☎9月11日9時から電話か直接施設へ

■お父さんもいっしょにミニミニ運動会

☎9月29日(日)10時30分～11時30分 15人(先着) ☎9月11日9時から電話か直接施設へ

■体験！心臓マッサージとAEDの取り扱い

☎10月20日(日)11時～12時 15人(先着) ☎9月11日9時から電話か直接施設へ

■おはなしひろば(わらべうた読み聞かせ)

☎9月26日(木)10時30分～11時30分 15人(先着) ☎9月11日9時から電話か直接施設へ

**日限山コミュニティハウス**

〒233-0015 日限山2-16-1  
☎・☎845-1155  
休館：火・金曜日

■おはなしの会

☎9月18日(水)14時～15時30分 15人(先着) ☎9月11日9時から電話か直接施設へ

■歌おう会

☎9月19日(木)14時～16時 15人(先着) ☎9月11日9時から電話か直接施設へ

**日野南コミュニティハウス**

〒234-0055 日野南6-14-1  
☎843-2092 ☎843-2093  
休館：第4月曜日(祝休日の場合は翌日)

■楽しく踊ろう！HIP HOP(全4回)

☎10月2日～23日の毎週水曜日 16時～17時 15人(先着) ☎9月11日9時から電話か直接施設へ

■ふれあいイベント

「音楽と落語の宅配便」  
☎10月27日(日)13時30分～15時30分 15人(先着) ☎9月11日9時から電話か直接施設へ

■わくわく体験！

「スノードームをつくろう」  
☎10月27日(日)①13時～14時②14時15分～15時15分 15人(先着) ☎9月11日9時から電話か直接施設へ

■おはなし会

☎9月18日(水)10時30分～11時 15人(先着) ☎9月11日9時から電話か直接施設へ

**桜道コミュニティハウス**

〒233-0003 港南6-2-3  
☎843-5406 ☎843-5109  
休館：第4月曜日(祝休日の場合は翌日)

■脳もよろこぶ！

「笑いの体操教室」(全3回)  
笑いヨガなど  
☎10月1日～15日の毎週火曜日 13時15分～14時45分 15人(先着) ☎9月11日10時から電話か直接施設へ

■ダンボール迷路を作ってあ・そ・ぼ！

☎10月5日(土)10時～11時30分 15人(先着) ☎9月11日10時から電話か直接施設へ

**港南台コミュニティハウス**

〒234-0054 港南台2-14-1  
☎・☎832-2320  
休館：水・金曜日

■はじめてのハーバリウム

☎10月5日(土)14時～16時 15人(先着) ☎9月11日10時から電話か直接施設へ

**横浜市南部病院**

〒234-0054 港南台3-2-10  
☎832-1111 ☎832-8335

■市民公開講座

もっと知ってほしい乳がんのこと  
☎9月14日(土)14時～16時 15人(先着) ☎9月11日10時から電話か直接施設へ

**下野庭スポーツ会館**

〒234-0056 野庭町136-4  
☎・☎842-9624  
休館：第3月曜日(祝休日の場合は翌日)

■下野庭スポーツ会館まつり

☎9月29日(日)10時～13時 ☎当日直接施設へ

■書道を学ぶ(全3回)

年賀状に好きな文字を書こう  
☎10月8日～22日の毎週火曜日 10時～11時30分 15人(先着) ☎9月11日9時から電話か直接施設へ

■親子ファジーテニス教室(全3回)

☎10月13日～27日の毎週日曜日 10時～12時 15人(先着) ☎9月11日9時から電話か直接施設へ

■オカリナ ミニコンサート

☎10月28日(月)14時30分～15時30分 15人(先着) ☎10月7日10時から電話か直接施設へ

**港南区社会福祉協議会**

〒233-0003 港南4-2-8  
☎841-0256 ☎846-4117

■ボランティア入門講座(全4回)

☎10月の毎週金曜日 13時30分～16時 ☎10月18日のみ港南台地域ケアプラザ 15人(先着) ☎9月11日10時から電話か直接施設へ

■男のセカンドライフ大学校(全5回)

☎11月14日(木)・28日(木)、12月13日(金)、2年1月9日(木)・23日(木) 9時30分～13時30分 ☎港南中央地域ケアプラザほか ☎区内在住のおおむね70歳以下の男性30人(抽選) ☎4,000円 ☎10月19日17時までに電話か直接、またはファクスに必要事項を書いて施設へ

**港南区民文化センター ひまわりの郷**

〒233-0002 上大岡西1-6-1  
ゆめおおおか中央棟4階  
☎848-0800 ☎848-0801  
休館：第3水曜日

■Xmas HIMAWARI JAZZ NIGHT

☎12月21日(土)16時～20時 15人(先着) ☎3,500円(1ドリンクまたは1フード付き) ☎9月13日10時から直接、または同日14時から電話で施設へ

■器楽ワークショップ発表会

ギター・フルート・津軽三味線受講生の演奏  
☎9月21日(土)14時～17時 15人(先着) ☎当日直接施設へ

以下は広告スペースです。「広報よこはま」に掲載されている内容とは関係ありません。

地域子育て支援拠点 はっち

〒234-0051 日野2-4-6
☎840-5882 ㊟848-0688
休館：祝休日、日・月曜日、
9月17日(火)・24日(火)

■プレパパ・プレママ・おじいさん・おばあさんのための初めての沐浴体験

㊟11月16日(土)13時～15時 ㊟第1子を妊娠中の人と家族20人(抽選) ㊟10月8日～17日10時～17時に電話か直接施設へ

■1歳児さん あつまれ～

㊟9月18日(水)13時30分～14時15分 ㊟1歳の子と保護者 ㊟当日直接施設へ

■はっち はじめてさんの日

初利用者への施設紹介と交流会
㊟9月12日(木)10時30分から ㊟未就学児と保護者、妊娠中の人と家族 ㊟当日直接施設へ

■横浜子育てサポートシステム 入会説明会

子どもを預け預かり合う、会員制の有償支え合い活動の説明会

㊟9月12日(木)・28日(土)13時30分～14時30分 ㊟子育ての支援を受けたい人(生後57日以上小学6年生までの保護者)・支援したい人(20歳以上) ㊟前日までに専用電話(☎515-7306)へ

子育ての居場所 あっぷっぷ

〒234-0056 野庭町601(野庭第二保育園内)
開所日時：火・水・金曜日 10時～12時
※祝休日を除く

■親子でお芋ほり

㊟10月19日(土)10時～11時30分
㊟野庭すずかけ公園(バス停すずかけ通下車)集合 ㊟1～3歳の子と家族15組(抽選) ㊟500円 ㊟9月24日までに㊟に㊟と保護者・子の人数、子の月齢を書いて施設へ ㊟区役所こども家庭係(☎847-8411 ㊟842-0813)

港南図書館

〒234-0056 野庭町125
☎841-5577 ㊟841-5725
休館：9月17日(火)

■誰もが経験する相続・遺言講座

①行政書士による講座②講座終了後個別相談

㊟10月5日(土)①13時30分～15時②15時～16時 ㊟①30人②6人(先着) ㊟9月18日9時30分から電話か直接施設へ

■書架整理ボランティア説明会

㊟9月25日(水)10時30分～12時 ㊟20人(先着) ㊟9月11日9時30分から電話か直接施設へ

■親子でたのしみおはなし会

㊟9月18日(水)10時30分～11時 ㊟未就学児と保護者 ㊟当日直接施設へ

港南国際交流ラウンジ

〒233-0002 上大岡西1-6-1
ゆめおおおかオフィスタワー13階
☎848-0990 ㊟848-3669
休館：第3水曜日

■Bogoカフェに来ませんか

ハロウィーンを楽しもう
㊟10月2日(水)13時～15時 ㊟300円 ㊟当日直接施設へ

■初心者のためのパソコン講座

①楽譜づくりと演奏②YouTubeの使い方③ホームページ④年賀状

㊟①10月31日(木)②11月7日(木)③11月21日(木)④11月28日(木)13時30分～16時 ㊟マウス操作と文字入力ができる人各16人(先着) ㊟各1,500円 ㊟9月21日9時から費用を添えて直接施設へ

■スペインで日本語を教えて30年

見えたこと考えたこと
スペイン人の日本語専任教授の話
㊟10月20日(日)14時～16時 ㊟30人(先着) ㊟9月11日9時から電話か直接施設へ

日野中央公園

〒234-0053 日野中央2-2-1
☎846-4489 ㊟349-5530

■クラフトワーク「たたみを使ったメッセージボード作り」

㊟9月28日(土)10時～11時30分 ㊟8人(先着) ㊟800円 ㊟9月11日10時から電話か直接、またはファクスに㊟を書いて施設へ

■季節の花を楽しむ

「フラワーアレンジメント教室」
㊟10月3日(木)10時～11時30分 ㊟11人(先着) ㊟3,300円 ㊟9月11日10時から電話か直接、またはファクスに㊟を書いて施設へ

■「パークヨガ」屋外で行うやさしいヨガ教室

㊟10月12日(土)13時30分～14時30分 ㊟小学4年生以上20人(先着) ㊟500円 ㊟9月11日10時から電話か直接、またはファクスに㊟を書いて施設へ

■親子で楽しむ野球教室

これから始める子に元プロ選手が指導
㊟10月12日(土)11時～13時 ㊟小学4年生以下の子と保護者20組(先着) ㊟2,000円 ㊟9月11日10時から電話か直接施設へ

老人福祉センター 蓬莱荘

〒234-0054 港南台6-22-38
☎832-0811 ㊟832-0813
休館：第4火曜日

改修工事のため、10月1日～2年2月中旬まで休館予定です。※浴室は現在休止中で、再開時期は未定です

■津軽三味線ライブ

㊟9月23日(祝)13時から ㊟当日直接施設へ

■敬老の集い

野庭聖佳幼稚園鼓笛隊の演奏など
㊟9月13日(金)11時30分～13時 ㊟当日直接施設へ

港南台北公園 こどもログハウス

〒234-0054 港南台1-3
☎・㊟834-1169
休館：第3火曜日(祝休日の場合は翌日)

■えほんの読み聞かせ会

㊟10月1日(火)11時～11時30分 ㊟未就学児と保護者 ㊟当日直接施設へ

■ふれあい広場

紙芝居やパネルシアターなど
㊟9月12日・19日、10月10日いずれも木曜日 11時～11時30分 ㊟未就学児と保護者 ㊟当日直接施設へ

■どんぐりハウスで遊ぼう!

①映画会②森の木で遊ぼう(ロープ遊び)③ミニコンサート
㊟10月13日(日)①10時～11時②11時～14時③16時30分～17時15分 ㊟小学生以下(未就学児は保護者同伴) ㊟当日直接施設へ

港南スポーツセンター

〒234-0051 日野1-2-30
☎841-1188 ㊟841-9417
休館：第4月曜日(祝休日の場合は翌日)

改修工事のため、2年4月1日～3年3月31日まで休館予定です

■親子ラグビー体験

㊟10月14日(祝)10時～11時15分 ㊟小学生と保護者30組(先着) ㊟9月11日9時から電話か直接施設へ

■おためし教室

骨盤底筋体操、燃焼ボクシングフィットネス、シニアの座エアロビクス、暗闇ヨーガ、美尻ビューティー など
㊟9月25日(水)～28日(土) ㊟有料 ㊟当日直接施設へ ※日時や費用など詳細は問合せを

■ベビーマッサージ(全3回)

㊟10月11日～25日の毎週金曜日11時30分～12時30分 ㊟2か月～1歳6か月の子と保護者10組(先着) ㊟3,870円 ㊟9月12日9時から電話か直接施設へ



区民の皆さんの自主的なイベント情報などを掲載するコーナーです。投稿の基準や方法は区ホームページか広報相談係へ。掲載内容については各問合せ先まで。

■港南台こども食堂“みんなのカフェ”

定期的に食事と居場所を提供
㊟9～12月の毎月第3火曜日16時～19時 ㊟港南台地区センター ㊟80人(未就学児は保護者同伴)(先着) ㊟高校生以上300円 ※中学生以下無料 ㊟当日直接会場へ ㊟橋本(☎080-5052-0692)

■歩いてみよう 我が街ふるさとを

「港南区民シティウォーク」
㊟9月29日(日)10時～10時45分 ㊟港南スポーツセンター集合 ㊟区内在住の人(小学生以下は保護者同伴) ㊟高校生以上300円、小・中学生100円 ㊟9月20日までに㊟に㊟を書いて区体育協会オリエンテーリング部の高柳(〒234-0052 笹下4-8-1-404、☎841-1022、18時～20時)へ

■♡50th♡ 港南区制50周年とともに

「地下鉄の歴史を探る」バスツアー
上永谷車両基地見学ほか
㊟10月17日(木)8時50分～15時30分 ㊟区役所集合 ㊟18歳以上40人(抽選) ㊟9月24日までに㊟に㊟を書いてこうなん区民利用施設協会(〒233-0003 港南6-2-3 桜道コミュニティハウス内 ☎847-5211)へ ※はがき1枚で2人まで

■①大人のための英会話入門(全8回) ②英会話基礎講座(全8回)

㊟9月25日～11月13日の毎週水曜日 ①18時～19時②19時30分～20時30分 ㊟ウィリング横浜(京急・地下鉄上大岡駅下車) ㊟各15人(先着) ㊟6,000円 ㊟9月11日10時から電話で国際文化交流協会の前田(☎090-6489-2803、平日10時～17時)へ

■港南区硬式テニス

シニアミックスダブルス大会
㊟10月26日(土)9時～17時 ㊟日野中央公園 ㊟区内在住・在勤・在クラブの①合計100歳以上(男子50歳以上)②合計120歳以上(男子60歳以上)各12組(抽選) ㊟5,000円 ㊟10月10日までに㊟に㊟と生年月日・所属クラブ・戦績を書いて大塚テニスクラブ(〒234-0054 港南台7-49-37)へ ㊟柴田(☎090-7945-9133)

■KIZUNAコンサート!

～地域文化をみんなで盛り上げよう
㊟10月5日(土)10時30分～16時 ㊟中之丸町内会館(地下鉄港南中央駅下車) ㊟100人(先着) ㊟500円 ㊟9月11日10時から電話か直接特定非営利活動法人 夢輪(☎・㊟841-2575、日野2-1-10 壱吉ビル2階)へ

■港南区秋季囲碁大会

㊟10月6日(日)10時～16時 ※9時30分受付開始 ㊟港南地区センター ㊟区内在住・在勤・在学の人80人(先着) ㊟2,000円、高校生以下1,500円(昼食付き) ㊟当日直接会場へ ㊟区囲碁連盟事務局の岩本(☎841-1089)

■初級英会話

㊟毎週木曜日 16時15分～17時45分 ㊟港南中央地域ケアプラザ ㊟5人(先着) ※体験は随時受付 ㊟月5,000円 ㊟9月11日17時から電話で横溝(☎845-5066)へ

■港南区民バドミントン大会

男・女・混合ダブルス
㊟11月4日(祝)9時～21時 ㊟港南スポーツセンター ㊟区内在住・在勤・在学・在クラブの高校生以上140組(先着) ㊟男性1,200円、女性1,100円 ㊟10月2日10時から申込書(会場で配布)をファクスで区バドミントン協会の永吉(☎090-4386-0846 ㊟821-6567)へ

■♡50th♡ うすいまさと ライブ&トーク

可能性を信じる子育て
発達障害を理解するための歌とトーク
㊟9月21日(土)13時30分～15時30分 ㊟横浜市病院協会看護専門学校(JR港南台駅下車) ㊟150人(先着) ㊟9月11日9時から電話、またはファクスに㊟を書いて横浜市病院協会看護専門学校(☎834-2002 ㊟834-1809)へ

■こうなん健康塾(全12回)

ウォーキングの基礎
㊟10月～2年3月の毎月第2・4土曜日10時～12時 ㊟港南台第三小学校(バス停公園前下車)ほか ㊟40歳以上25人(抽選) ㊟2,500円 ㊟9月24日までに申込書(地区センターほかで配布)か㊟かファクスに㊟と年齢を書いて区レクリエーション協会の安藤(〒234-0054 港南台2-2-9-1008、☎・㊟832-2768)へ

■港南おやじ倶楽部(全8回)

調理・健康・介護など男性のセカンドステージ充実のための講座
㊟9月28日、10月26日、11月30日、2年1月25日、2月8日・22日、3月7日・28日いずれも土曜日 9時～13時ほか ㊟野庭地区センター ㊟25人(先着) ㊟3,500円 ㊟9月11日8時から電話、またはファクスに㊟を書いて小林(☎090-7827-8882 ㊟844-3349)へ