

# 濱ともカードへのご協賛について



横浜市 健康福祉局 高齢健康福祉課

あうたびに、あたらしい

Find Your YOKOHAMA

Health and Social Welfare Bureau



# 濱ともカードとは…



協賛店様に65歳以上の横浜市民を  
優待していただく仕組みです。

# 横浜市の事業目的は…

- ・ 濱ともカードをきっかけとして、  
楽しく街に出かけることが、  
健康維持や趣味、生きがいを  
見つけることにつながり、  
「元気でいきいきとした日々を横浜で  
いつまでも過ごしていただきたい。」

というものです。

# 濱ともカードとは…

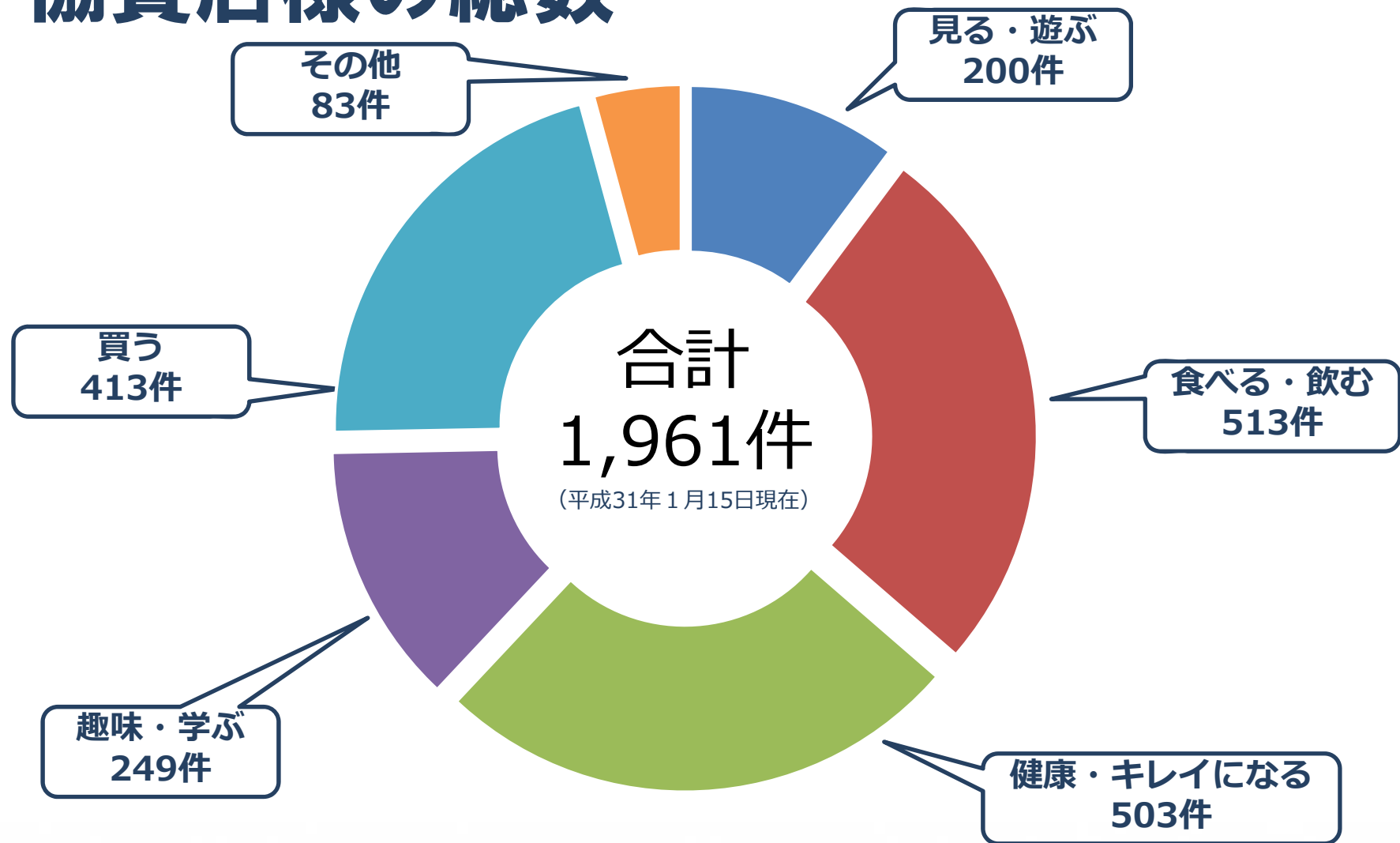
- ・平成20年10月から事業開始
- ・65歳になったとき、  
介護保険証とともに本人へ

**濱ともカード累計発行枚数**  
**861,693枚** (平成30年3月末現在)

横浜市人口：3,735,766人  
うち65歳以上人口：901,635人

(平成30年3月末現在)

# 協賛店様の総数



あうたびに、あたらしい

Find Your YOKOHAMA

Health and Social Welfare Bureau



# 協賛店のメリットは…①

- ・ 高齢者をターゲットにした営業戦略が立てやすい！！



あうたびに、あたらしい

Find Your YOKOHAMA

Health and Social Welfare Bureau



# 協賛店のメリットは…②

・市の作成する広報媒体で広報します。(無料)

## ①広報よこはま(特集年1回 156万部)

広報よこはま **1** 冊



**65歳以上の方が対象**

### 濱ともカードを利用しましょう

協賛店で提示すると、割引や優待入場などの特典が受けられる「濱ともカード」。65歳以上の方が利用でき、市内百貨店や商店街、公共・観光施設など約1,900店舗が協賛店になっています。協賛店リストは、区役所高齢・障害支援課、行政サービスコーナーで配布しています。

**カードの受取は？**  
 区役所高齢・障害支援課で受け取れます(運転免許証・健康保険証などの本人確認資料の提示が必要)。  
 新たに65歳になる人には介護保険証に同封して送付します。  
 協賛店はホームページからも検索できます。

濱ともカード

【この記事に関する問合せは】  
 市コールセンターへ ☎ 664-2525 ☎ 664-2828



## ②スマホ対応ウェブサイト

健康・キレイになる 趣味・学ぶ 鶴見区

温水プールと炭酸カルシウム人工温泉  
 横浜市高齢者保養研修施設 ふれーゆ

TEL : 045-521-1010  
 FAX : 045-521-1099

①プール通常料金500円を400円に②プール+大浴場通常800円を700円に

📍 鶴見駅東口からバス「ふれーゆ」  
 📍 鶴見区末成町1-15-2  
 🕒 10月～3月9:00～20:00、4月～9月9:00～21:00  
 📅 定休: 第2火曜(7・8月を除く)、年末年始、設備点検日など

<http://www.yfire-yu.com>



地図やウェブサイトへのリンクなど詳細内容を掲載

あうたびに、あたらしい  
 Find Your YOKOHAMA

Health and Social Welfare Bureau



# 協賛店のメリットは…③



濱ともカード協賛店  
一覧の冊子を

年2回発行します。  
(8月・2月予定)

区役所、行政サービスコー  
ナーにて配布しています。

あうたびに、あたらしい

Find Your YOKOHAMA

Health and Social Welfare Bureau





# 協賛店になるには…

- 横浜市役所ウェブサイト  
「濱ともカード」ホームページの  
「協賛店募集」申込フォームから  
<http://cgi.city.yokohama.lg.jp/kenkou/kourei/hamatomo/entry.php>
- 協賛店様のご都合にあわせた  
優待内容のご提供をお願いします。  
※見直しも可能です。

ご検討・ご協賛いただきますよう  
よろしく申し上げます。

【平成30年度 受託業者】株式会社ぱど 横浜支局

TEL : 045-287-2810 FAX : 045-287-2811

Eメール : hamatomo@pado.co.jp

【事業所管】横浜市 健康福祉局 高齢健康福祉課

TEL : 045-671-2406 FAX : 045-641-6408

Eメール : kf-hamatomo@city.yokohama.jp