

区民活動支援センターだより



「ぐるーばる・あい」には、世界的な大きな視野を持って情報の発信をしようという想いが込められています。生涯学習・市民活動で活躍している人やこれから何かを始めようとする人を応援するための情報誌です。

神奈川区連合町内会自治会連絡協議会2019年度承認

見る！聞く！体験する！みんなの市民活動大博覧会



かながわ 湊フェスタ2019

～神奈川区区民活動支援センター活動PR展～

11月3日（日）10：00～15：30

（雨天決行・荒天中止）

神奈川公会堂



遊びにきてね！



ステージ出演団体

- 1.かながわウカレしおやじ～ず
- 2.かながわママコーラスマミムジカ
- 3.フラ・プルメリア
- 4.うらしマジック
- 5.マハロ六角橋with Ohana Hula
- 6.横浜ピッコロ
- 7.アコ&カコ
- 8.3B体操
- 9.しゃるうい💃ダンス
- 10.まちづくりエージェントSIDE BEACH CITY.
- 11.ザ・カンレキーズ
- 12.ぷちはーもにー
- 13.奈寿春会
- 14.④太之会
- 15.器楽デュオ
- 16.京浜スクール
- 17.ママ音楽ユニット♪ショコラッティ♪
- 18.すみれフルート
- 19.シニアゴスペル横浜ジーバース
- 20.MM NON-STOP VOICES

※出演予定順

体験コーナー&ワークショップ出展者・団体

<福祉・社会活動・国際・その他>

- 神奈川区いまむかしガイドの会
- かなっば畑の会
- MIPGC
- まなびサロン
- こもれびカフェCoCo
- ハート・プラスの会
- かながわ311ネットワーク
- 地球の木
- 汐崎教育福祉研究所
- 神奈川区国際交流の会
- 神奈川区に多文化共生をすすめる会
- 友ゆうスペース
- 国際交流塾かながわ
- 貨物線の森ファン倶楽部
- 「健康の芽」運営委員会
- ベジMAP GOGO運営委員会
- 横浜市まちづくりセンター
- ニューアクロポリス文化協会
- ちいき未来
- 神奈川健康生きがいづくりアドバイザー協会

<美術・工芸・子ども>

- タートルぐらんぱ～ず
- ハンドメイドグループしゅしゅ
- 杉本幸子
- フレンド工房
- マゲーバ
- げんき絵手紙
- 夢
- なごみのアトリエうさぎ庵
- 子ども化学教室
- おもしろ科学たんけん工房
- かなぶっく
- まりこ☆みゆーじあむ
- かながわママなび

<スポーツ・健康・美容>

- 横浜・港北ユニカール倶楽部
- 黒柳早苗
- 井根容子
- エンジェルフレグランス

※順不同・敬称略

※時間帯で発表内容が異なります。また内容は変更される場合もありますのでご了承ください。詳細はチラシをご確認ください。チラシは区内市民利用施設等にございます。



自然と人の共生をめざして！



～環境保全に挑む「トンボはドコまで飛ぶかフォーラム」～

♪夕焼～け小焼～の赤とんぼ～♪

童謡でお馴染みのトンボを通して、2003年から環境保全活動に取り組んでいるのが、「トンボはドコまで飛ぶかフォーラム」（横浜市神奈川区）です。

代表の吉田洋子さんは、もともと都市計画の仕事に携わっていました。だからこそ、「コンクリートばかりではなく、緑と水の豊かな自然環境はヒトにとっても大切」だと痛感しているといいます。



「トンボとり大作戦」のひとコマ。
この日に捕まえたトンボは21頭（匹）でした

それにしても、なぜ、トンボで環境保全？

「トンボは、日本では親しまれている昆虫です。幼虫期には水中で過ごし、大人になると陸で過ごすという習性があるため、水辺や緑地などの自然環境を調べるにはうってつけの生きものです。

神奈川区・鶴見区にわたる京浜臨海部では、行政や企業が中心となり、古くから緑化に取り組んできました。

工場の敷地内には、地域の生きものが暮らす場所となるビオトープも最近では整備しています。

水陸両方の環境が整っていることは、トンボが成長する上で、とても大切です。そういう環境は人間にとっても住みやすい場所です」

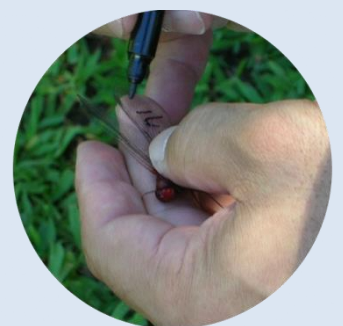
フォーラムが中心となり、毎年7月から10月にかけて、臨海部にある企業の緑地帯や内陸部の公園などで、小中学生が参加しての「トンボとり大作戦」が開かれています。

トンボの生息域調査は本格的！

7月から8月にかけては、行政、専門家、企業、学生、市民らが協力して、本格的な調査「トンボはドコまで飛ぶかプロジェクト」を行っています。

捕ったトンボの翅（はね）に認識番号を記入し、種類、雄雌の別などを記録の上、放します。

それらを再捕獲することで、調査場所間の移動を確認すれば、トンボの生息域や好む場所の特性などを調べることができ、地域の環境保全にもつながります。



油性ペンで、トンボを捕獲した場所や番号を記入します

最近、これらの活動を行う市民団体のメンバーには高齢者も増えています。「市の職員や若い学生も調査に参加してくれますが、まだまだ人手が足りません。さまざまな機会を通じてもっと活動を広めたい」と吉田さんは期待を込めます。



2003～2013年 活動報告
トンボでつなぐ京浜の森
— 10年の記録 —



2018年度 活動報告
ふるさは海辺の工業地帯です
— トンボ博士・田口正男先生が語る —



登録団体からのお知らせ



NPO法人ニューアクロポリス文化協会 -自分らしく生きるための哲学講座-

本当の“自分らしい”とは何をもって知り、実行できるのでしょうか？一方で、周囲から必要のないことを要求されていると感じることはありませんか？

この講座は、一番身近な“自分”を東洋と西洋の古代文明からもたらされた知恵のエッセンスを通じて客観的にとらえ、“自分らしさ”を実践していくことを目的としています。

無料体験レッスン応募お待ちしております。

横浜駅きた西口
徒歩 6分



詳細はホームページへ！

<https://www.acropolis.jp/>

特定非営利活動法人 ハート・プラスの会

『内部障がい者・内臓疾患者の暮らしについて考える』支援活動団体です。

身体内部に疾患がある人は外観からは判らないため辛苦しながら生活している現実を周囲の人が認知し差別のない共生社会への参加などの理解を願います。

周知推進活動のため、どなたでも参加できるワークショップ形式の交流会を定期的開催しています。

詳細は当会ホームページの掲示板をご覧ください。
<http://www.normanet.ne.jp/~h-plus/>
《参加費》無料・《申し込み・問合せ》会場担当の石川宛て

isikawa@heartplus.org

又は 090-3240-4594



缶バッジ

★開催当日も受け付けますが定員になり次第締め切ります。

※当日参加の疾患当事者には2003年誕生した「ハート・プラスマーク」の缶バッジを無料配布。
(自作非売品)

区民活動支援センターからのお知らせ

“ぐるーばる・あい”で PRした〜い!!



まず、区民活動支援センターで団体登録を♪

地域で市民活動している団体なら、簡単な手続きで団体登録できます！
(※登録には要件がありますので、詳しくはお問い合わせください)



登録している団体ならメンバー募集やイベント情報を発信できますよ♪

団体ブログやホームページにプラスして、ぐるーばる・あいを活用できます！



隔月発行ですので、掲載依頼はお早めをお願いします
かながわ区民助っ人BANKの紹介も掲載できます
詳しくは、区民活動支援センターまで



～神奈川県生涯学習事業のページ～

https://www.city.yokohama.lg.jp/kanagawa/kurashi/kyodo_manabi/manabi/shogaigakushu/syougaigakusyuu.html

◇神奈川県生涯学習 区民企画型連続講座のお知らせ◇



ママなび 運営委員会

保育あり



「子育て中の今だから 自分の笑顔のもとを探そう！」

自分を知ることによってコミュニケーションがうまくいく！笑顔で育児に向き合えるコツを
まなびませんか。

◇連続講座参加者募集◇

10/11必着

日程

- ※ 10/25 金
- ① 11/8 金
- ② 11/15 金
- ③ 11/22 金
- ④ 11/29 金

※保育オリエンテーション
(保育利用者のみ)
10月25日(金)
10:00～11:00
保育ボランティアごぶしの
オリエンテーション☆
保育の様子がわかるよ♪
持ち物の確認やお友達とも
顔合わせの機会になるよ♪

時間

10:00～12:00

場所

神奈川県役所

保育

保育あり(1歳以上。0歳児は同室受講)

参加費

参加費:500円(全4回分/交流会お茶代200円含む)
保育料:500円(全4回分/お子さん1人につき)

対象・定員

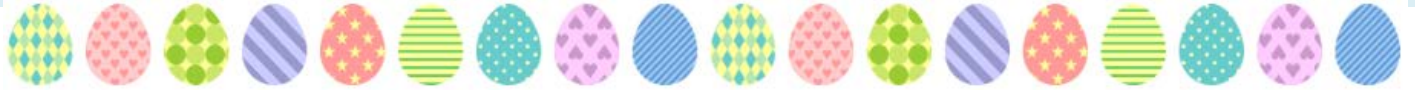
区内在住の子育て中の方 25名
※応募者多数の場合は抽選

主催・共催

主催:神奈川県生涯学級 ママなび運営委員会
共催:神奈川県役所

お申込は以下を明記の上、メール・ハガキで

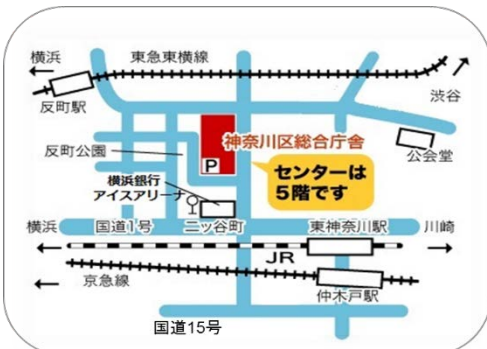
- ①講座名「子育て中の今だから自分の笑顔のもとを探そう！」②氏名(ふりがな)③〒・住所・電話番号(日中連絡がとれる番号)
 - ④この講座をどこで知ったか⑤連れてくるお子さんの氏名(ふりがな)⑥連れてくるお子さんの年齢月齢(11/8時点)
- ※抽選結果は全員に郵送。個人情報お適切に管理し、講座目的以外には使用しません。



◆申込先・お問い合わせ 神奈川県地域振興課 生涯学級

〒221-0824 横浜市神奈川区広台太田町3-8

✉ kg-gakyyu@city.yokohama.jp ☎045-411-7093 📠045-323-2502



～開館時間～

月曜日から金曜日
(土・日・祝日、年末年始は休館)
午前8時45分から午後5時まで

～アクセス～

反町駅(東急) 徒歩約7分
東神奈川駅(JR) 徒歩約7分
仲木戸駅(京急) 徒歩約9分
市バス「ニッ谷町」バス停 徒歩約3分

発行:神奈川県区民活動支援センター

〒221-0824

神奈川県横浜市神奈川区広台太田町3-8

神奈川県総合庁舎本館5階 507窓口

☎:411-7089 📠:323-2502

✉ :kg-shiencenter@city.yokohama.jp

【ぐろーぱる・あいほVOICE神奈川さんにより音声録音されています。

CDの貸出をご希望の方は区民活動支援センターまで。また区民活動支援センターにて聞くこともできます。】