



神奈川県マスコットキャラクターかめ太郎

区民活動支援センターだより

ぐるーばる*あい GLOBAL EYE

「ぐるーばる・あい」には、世界的な大きな視野を持って情報の発信をしようという想いが込められています。生涯学習・市民活動で活躍している人やこれから何かを始めようとする人を応援するための情報誌です。

神奈川県連合町内会自治会連絡協議会平成30年度承認



区民ジャーナリスト養成講座受講者が

神奈川県で活躍する素敵な団体をご紹介します！



神奈川区の情報を地域目線で伝えていただく区民の編集ボランティア仲間を増やすため、平成30年10月25日～12月6日「区民ジャーナリスト養成講座」を開催しました。



講師はタウンニュースの記者！



青空の下で取材は気持ち良かった～

1～3面の囲み記事は講座内の取材体験として、受講者が5つのグループに分かれて区民活動支援センター登録団体を紹介した記事です。

野菜がつなぐ仲間たち！

<かなっぱ畑の会>

気がつけば
セミプロ！



キャベツ、ジャガイモなどを栽培

秋の好天のもと、楽しみながら野菜作りをしている「かなっぱ畑の会」という団体を訪ね、会長の山田さんにお話を伺いました。

同会は神奈川県生涯学習「畑で楽しむやさいの時間」修了生が立ち上げたもので、会員の6割が女性。男性はリタイアされた方が中心です。

現在、55名の方で運営されていて、多くは入会するまで農業は未経験。訪問した「mkファーム」のほか数軒の農家さんに協力頂いています。

活動の中心は野菜の栽培で、畑に出るのは週に2回ほど。季節の野菜をはじめとして、近隣の農家あまり作らないokraやサツマイモなども作っています。



「やりたいことをやりたい人がやる」

会長さんより

「マイペースで無理はしない」がモットー



野菜作りが
学べます

また、農家の仕事の手伝いや農作物の販売も行うほか、7月～11月までの5カ月間で6回行う「野菜づくり講座」が大好評とのこと。会員からは「家庭菜園に比べみんなで作業が分担できる」「休憩時間に情報交換ができてとても勉強になる」などの声が聞かれました。年会費は2000円でどなたでも入会可能。問合せは山田さん（電話090-7705-0636）まで。



講座最終日は恒例のカレーパーティ

【取材がつなぐ仲間たち！】ミニャ、きよし、良、ナツ、サエ、ざき...楽しかった～

日本語教室 KANAK

～多言語が飛び交う活気のある教室風景～



KANAK(カナック)の日本語教室は、日本で生活を送る外国籍の方に向けて、毎週月曜日(祝祭日は除く)11:00～12:30に神奈川県役所5階の区民活動支援センター交流室で開かれています。



日本語学校では日本語だけで日本語を教えるのが一般的。しかしKANAKでは、マンツーマンの授業のため英語や中国語など、それぞれの生徒が理解できる言語を使って先生が日本語を教えており、初心者には日本語の読み書きから上級者には日本語検定合格に向けた対策まで、生徒の理解力に合わせた楽しい授業を開催している。

教室では様々な言語が飛び交う

KANAKの代表である杉山秀子さん、副代表の斎藤和子さんによると、現在の開催場所では教室が手狭で、新しい生徒や先生を増やせないのが悩みとのこと。1日も早く広い教室を確保して、より多くの方に利用していただきたいと思う楽しい日本語教室であった。



【さらさらず(大辻・櫻井・柚中)】

「高齢者の自己実現」 食・動・創で溢れる笑顔

キッチンデイ ふら～っと



元看護師の健康チェック&
愛情溢れる家庭料理

「仲間と食べると美味しい！」



美人になる顔体操&
座って出来る太極拳で

「今日も元気♡」

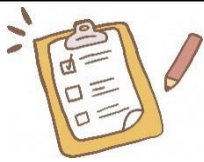
創作
ニット帽



好きなことで誰もが先生
教わる仲間は隠れた才能発見

「楽しい♪」

大口駅から徒歩5分、小さな家で大きな営みを発見！要支援の方が中心となり、毎回好きな活動をしています。ケアマネジャーの吉岡さんは「横浜市介護予防補助事業・通所型」として、寝たきりにならないよう気軽にふらっと立ち寄れる場所を個人で家を借り提供しています。利用者は何歳になっても毎日が待ち遠しくなるような健康的で輝く今を生きるため、自ら起点となり行動しています。仲間と過ごす前向きで楽しそうな姿を見て元気を頂きました。「誰かの笑顔が自分を笑顔にする」。いつの時代も心が満たされるのはそんな時かもしれません。連絡先/吉岡さん ☎080-1221-4755 取材/やってみよう会 K子・Shu1・E島・K代



お散歩気分で 物知り気分！

～いまむかしガイドの会 関内の建物を巡る歴史散歩～



11月初旬、‘神奈川県いまむかしガイドの会’主催の「ゆっくり 関内の建物コース」に同行し、お話を伺ってきました。参加者140人超、10人ずつ程度にまとまって関内駅を出発、横浜開港資料館まで約2kmを歩くツアーです。

参加者からは「歩くと気持ちがいい」「新しい発見あり」などの声が聞かれました。



その他の主な見学場所

神奈川県立歴史博物館、
旧横浜銀行本店別館、
横浜税関 等

その他のコース

浦島伝説
生麦事件
都筑の公園 等



横浜市開港記念会館前で説明するガイド



横浜指路教会スタッフの解説を聞く参加者

ガイドをする人たちは参加者や当日の現地の実情にあわせて企画の内容を調整したり、常に新しい企画を立ち上げたりしているとのこと。おもてなしの心を忘れずに努力していることが、リピーターの多さにつながっているようです。

申し込みや問い合わせは下記のホームページからも出来ます。

[いまむかしガイドの会](#)

[検索](#)

通常コース

出発 9:00
所要時間 3時間半程度

ゆっくりコース

出発 10:00
所要時間 2時間半程度
平日開催のみ

参加費 各コース ¥500

春・秋に各7回、うち1回がゆっくりコース



(チーム今昔: 小林・野村・原田・山田)



国際交流グループの活動現場を訪れて

～地域に根付く多文化共生の和～

神奈川県国際交流の会「KANAK」のボランティア活動が、毎週月曜日に神奈川県役所内で行われています。主な内容は、地域在住の外国人向け日本語教室や、住民も参加する各国の文化・料理の紹介などの催しです。

日本語教室には、台湾から来日し、日本語検定1級合格を目指す若者や、在日25年のソロモン出身の方など12の国と地域から約30名が参加。日本語教師のボランティアは22名が活躍しています。



会場の交流室でにぎやかに



新聞のコラムを使い猛勉強！

代表は杉山秀子さん。会は草の根活動として、1995年に小さな日本語教室から始まりました。今では外国人の自立支援や異文化交流の場として、地域になくてはならない存在だといいます。

生徒さんは、「ここで勉強したことは仕事にも役立っています」「『KANAK』は子連れ参加も大歓迎で、とても家庭的な雰囲気」「何でも相談できるので助かります」と会を楽しんでいる様子。杉山さんは「かつての生徒さんも時々戻って来て、改めて絆を感じることができるのは、本当に嬉しい」と話します。

「無理をしないで、楽しく」。これがボランティアを長く続ける秘訣だそうです。

(「地球はひとつ」グループ マナティー・さきもん・マツコ)

～神奈川県生涯学習事業のページ～



kg-gakyuu@city.yokohama.jp

http://www.city.yokohama.lg.jp/kanagawa/oshirase/kumin-syougai/

区民の方を中心に運営委員をつくり、区民目線で講座を企画・運営しています。

講座報告

☆今よりステキな自分になる☆

家事・育児を頑張っている子育て中のママが日々の暮らしに自分らしさを取り入れるための講座を、10月～11月に全5回で開催しました。

- 『パートナーとの向き合い方』育休を経験したパパをゲストスピーカーに迎え、家事・育児の役割分担の工夫やコツを夫や妻の立場によって視点を変えて解説
- 『夢をかなえるお片付け』思考の整理をしながらお片付けの方法を学ぶ
- 『7つのコミュニケーション術』自分自身を大切に私にも子どもにも効くコミュニケーション術を学ぶ
- 『ドリームマップ』夢をかなえるための方法を学ぶ
- 『ドリームカフェ』前回学んだみんなの夢を話し合う



主催: ママなび運営委員会 共催: 神奈川県

ドリームマップ

講座報告

健康の種3



今年で3年目を迎えた健康の種3が総力を挙げて10月～11月に全7回の講座を開催しました。笑いとお病を克服して健康について考えるなかまづくりをテーマに、様々な角度からお病について学びました。受講者の笑顔があふれる講座になりました。

- 『笑って健康 笑いヨガ』身体だけでなく顔の表情も大きく使うヨガ講座
- 済生会神奈川県病院で4回に渡り医師や看護師、臨床検査技師、薬剤師、理学療法士、栄養士の医療チームからお病を学ぶ
- 『歩く筋力・歩ける力』骨や筋肉のしくみを学びながらエクササイズ
- 最終回は三遊亭らっ好さんによる落語『活き活き笑顔、健康長寿』など



主催: 健康の種3運営委員会 共催: 神奈川県

三遊亭 らっ好さん




地域につなげる国際交流部

お知らせ

ベジMAP GOGO!

今年度、生涯学級として新たに立ち上げた国際交流部はいろいろな国の文化や習慣などを学ぶ5回連続講座を開催中です。

神奈川県直売所マップ集『ベジMAP GOGO!』の3月発行に向けて活動中です。区役所本館5階502窓口で配布予定 

◆お問い合わせ 神奈川県地域振興課 生涯学級

✉ kg-gakyuu@city.yokohama.jp ☎ 045-411-7093



～開館時間～

月曜日から金曜日
(土・日・祝日、年末年始は休館)
午前8時45分から午後5時まで

～アクセス～

反町駅(東急) 徒歩約7分
東神奈川駅(JR) 徒歩約7分
仲木戸駅(京急) 徒歩約9分
市バス「ニッ谷町」バス停 徒歩約3分

発行: 神奈川県区民活動支援センター
〒221-0824
神奈川県横浜市神奈川区広台太田町3-8
神奈川県総合庁舎本館5階 507窓口
☎:411-7089 ☎:323-2502
✉:kg-shiencenter@city.yokohama.jp

【ぐるーぱる・あいほVOICE神奈川さんにより音声録音されています。CDの貸出をご希望の方は区民活動支援センターまで。また区民活動支援センターにて聞くこともできます。】