

知っていますか？公共施設のコストのこと 建設費は、実は氷山の一角！

実は建てた後の方が
お金がかかるんです！

建設費
(新たに建物を建てる時に
必要なコスト)

修繕工事費

メンテナンス費

光熱水費

解体処分費

維持管理費

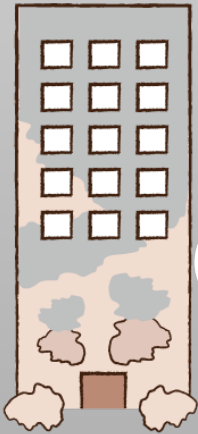
※建設費は全体の2割
程度とされています。

公共建築物のライフサイクルコストのイメージ(例)

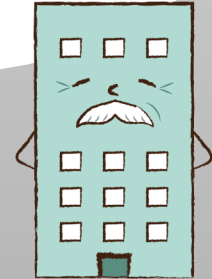


長い目でみると建設費よりはるかに多い**維持管理費**、
ですが、ちゃんと維持管理しないと大変なことに…!!

施設の老朽化



安全に使えない…



快適に使えない…

時代に
合っていない…



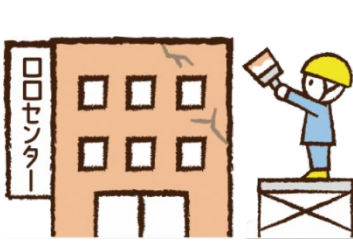
僕たちの未来には
どんな公共施設が残ってるのかな



安全・快適な公共施設を**未来**にも！
横浜市では様々な取り組みをしています。

例えば、

リノベーション・長寿命化



施設の寿命を延ばして、
建替え費用の負担を分散！

築90年以上を目標に長寿命化を進めている
施設もあります！



建替えよりオトクに実施できる！

既存の基礎や柱などの骨組みをそのまま生かすことで、
費用が抑えられます



地球環境にも配慮！

廃棄物やCO2の排出量が建替えよりも低い



そのほかの取組については
「横浜市公共施設等総合管理計画」をご覧ください。