

旭の自然

旭区は、豊かな緑や川などの自然に恵まれています。木々や花は季節の移ろいとともに様々な表情を見せ、私たちの心を癒してくれます。

動物たちと触れ合えるこども自然公園、色とりどりの花が咲き乱れる里山ガーデンのほか、懐かしい田園風景を楽しめる追分市民の森などもあります。

また、帷子川親水緑道やふるさと尾根道緑道では、美しい景色を眺めながら、ゆったりと散策することができます。



※この地図は概略図のため、多少の誤差があります。ご了承ください。

こども自然公園 こどもしぜんこうえん

旭区最大級の面積を持つ自然豊かな公園です。

万騎が原ちびっこ動物園、とりでの森、青少年野外活動センター、バーベキュー広場、教育水田など、数多くの施設が整備されています。

紅葉の大池



新緑の散策路



雪の大池

こども自然公園は別名「大池公園」と呼ばれています。



動物にさわれる万騎が原ちびっこ動物園

よこはま動物園ズーラシア よこはまどうぶつえんずーらシア



◇アフリカのサバンナゾーン 4種混合展示

展示動物は、草食動物のキリン、シマウマ、エランドと、肉食動物のチーターの4種です。現地さながらのアフリカのサバンナの風景を、ぜひゆっくり堪能してください。

◇ズーラシアのみどころ



1999年4月24日に開園したよこはま動物園ズーラシアは、今年20周年を迎えました。「ズーラシア (ZOORASIA)」という愛称は、動物園 (ZOO) と広大な自然をイメージしたユーラシア (EURASIA) の合成語で、市民公募によって選ばれました。

動物の展示ゾーンは、世界の気候帯・地域別に8つのゾーンに分かれています。各ゾーンでは、動物、植物、人の文化を織り交ぜながら世界の各地域を演出し、特有の雰囲気を感じることができます。また、ズーラシアは日本最大級の広大な敷地に世界の希少動物を数多く飼育し、その生息環境を再現しています。現在は、約100種720点の動物たちを飼育しており、繁殖にも取り組んでいます。ぜひ、ズーラシアで世界一周の動物旅行をお楽しみください。



よこはま動物園ズーラシア園長 村田 浩一

◇開園 20 周年 園長挨拶

よこはま動物園ズーラシア
開園 20 周年を迎えるにあたって

1999年4月24日、よこはま動物園ズーラシアは「生命の共生・自然との調和」をメインテーマに掲げ、「世界一周の動物旅行」ができる動物園として開園しました。そして20周年を迎える今日、緑あふれる園内で世界中の野生動物と出会いながら、自然環境と人間との関係を楽しく学べる場となり、国際的にも高い評価を得るまでに育ちました。これもひとえに、多くの来園者ならびに関係者の皆さまのご支援とご協力のおかげであると心より感謝しています。

さらなる未来に向けて、ズーラシアが来園者にとっても動物たちにとっても楽しく幸せな時間を過ごせる場となるように、そして生物多様性と地球環境の保全に貢献できる場であり続けるように、スタッフ一同、努力を重ねていきます。

今後ともよろしくお願ひ申し上げます。



◇ズーラシア動物紹介



アカアシドゥ克蘭
グール
世界一美しいサルとも
いわれる。



セスジキノボリカンガ
ルー
木に登る珍しいカンガ
ルー。



テングザル
天狗のような大きな鼻
が特徴。



オカピ
ズーラシアを代表する
人気動物。

◇季節のイベント (過去の例)

◆春

「ガーデンパーティー」



◆夏

「ナイトズーラシア」



◆秋

「ハロウィン」



◆冬

「クリスマス」



◇施設基本情報

◆入園料：大人 800 円、中人・高校生 300 円、小・中学生 200 円、小学生未満無料
毎週土曜日は高校生以下無料 (要学生証等)

◆開園時間：9:30 ~ 16:30 (入園は 16:00 まで)

◆休園日：毎週火曜日 (祝日の場合は開園し、翌日休園)、12/29 ~ 1/1
※臨時開園日あり

里山ガーデン

平成29年(2017)春に開催された全国都市緑化よこはまフェアの会場として整備され、毎年春と秋に期間限定で里山ガーデンフェスタが開催されます。



森の空中散歩道で花の見晴らしデッキへ



横浜の花で彩る大花壇



谷戸の景色と森の中の風景

アリウム ギガンチュームの花



矢指・追分市民の森 やさし・おいわけ しみんのもり

矢指と追分の二つの市民の森が隣接しています。
帷子川の支流である矢指川の源流域にある自然豊かな森林です。
谷戸の田園風景と樹林が一体となり、四季折々の自然を感じることができます。



桃や菜の花が咲き競う追分市民の森

春は菜の花、
夏はヒマワリ、
秋にはコスモ
スが楽しめる



樹林に囲まれた広場のある
追分市民の森

帷子川

かたびらがわ

畠山重忠公碑がある付近で左の二俣川と右の帷子川が合流する。



白根からの中堀川と合流

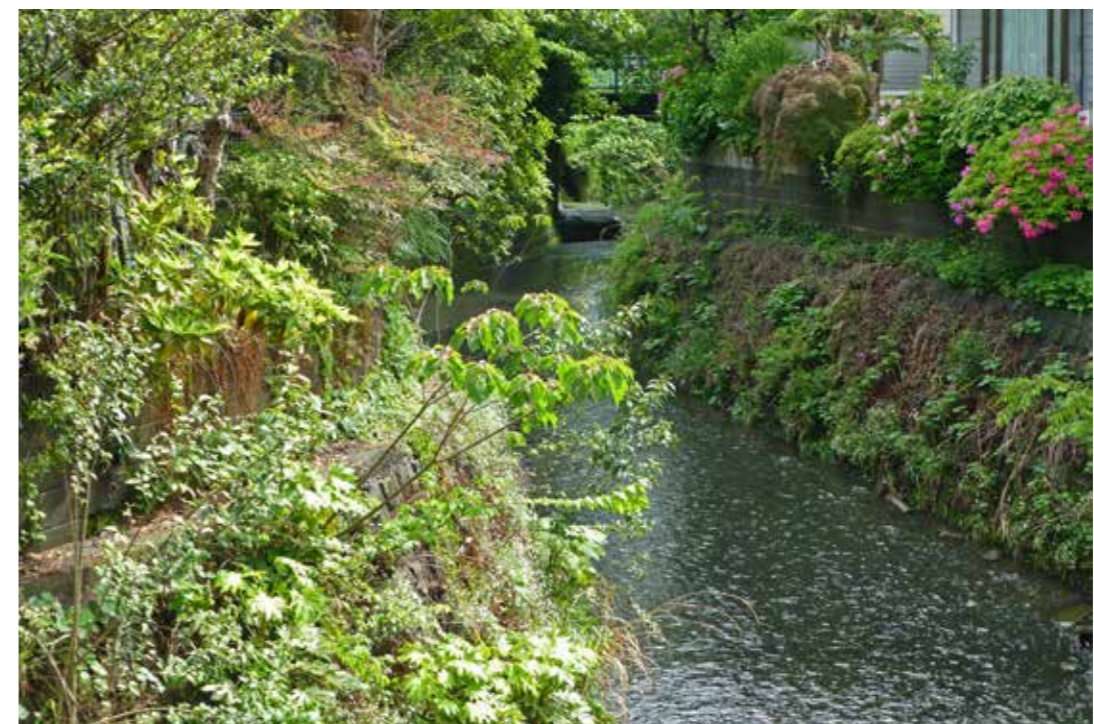
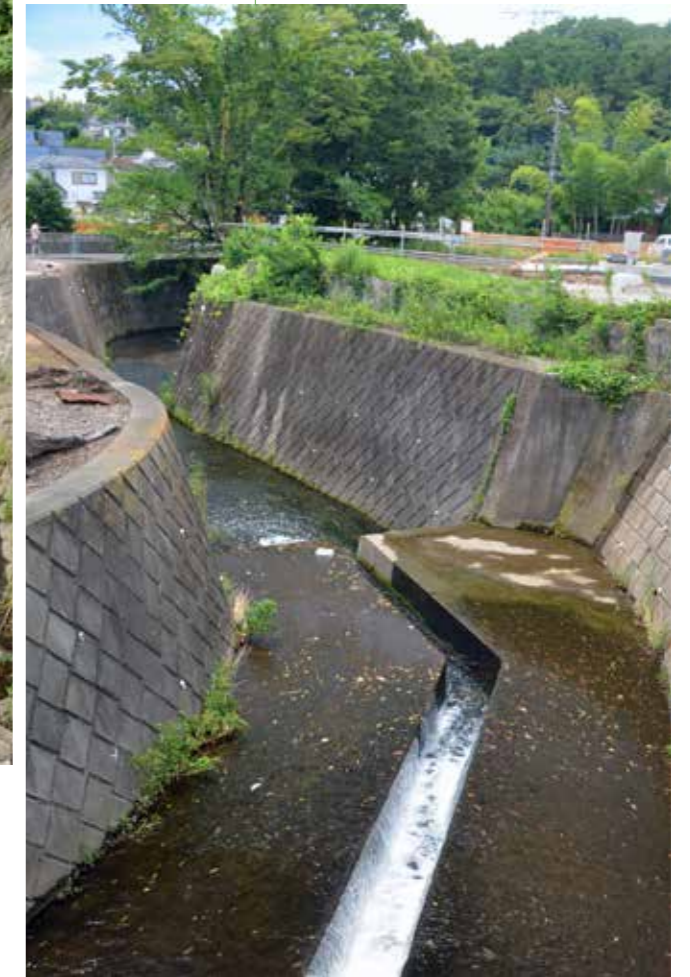


緑におおわれた鶴ヶ峰のトンネル



大きな岩が点在する

上川井町の水路



二俣川

帷子川 親水緑道

かたびらがわ
しんすいりょくどう

昭和63年(1988)に「水と緑のプロムナード事業」の一環として整備され、平成20年度には都市景観大賞「美しいまちなみ特別賞」を受賞しました。



深山のような溪谷



池と庭園



川沿いの遊歩道

紅葉の季節



ふるさと尾根道緑道

ふるさとおねみちりょくどう

導水路敷に沿って整備された遊歩道で桜の名所になっています。平成12年度に「都市景観大賞」を受賞しました。

