



ASAHI あさひ



旭区公式 X @yokohama_as

旭区の魅力や防災・災害情報、子育て情報などを配信中!

あなたのかで地域の 子育てを応援しませんか

提供会員大募集!

横浜子育てサポートシステム

子どもを預かる人(提供会員)と預けたい人(利用会員)が会員となり、地域ぐるみで子育て支援を目指す活動です。今、より多くの「提供会員」が求められています。

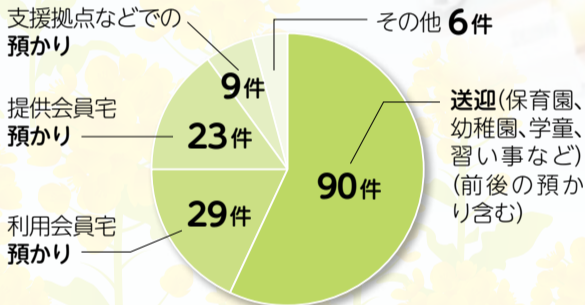
短時間
(1時間~)の
活動OK!

年齢制限
なし

特に資格は
必要ありません

有償の活動です
(1時間あたり
1,000円以上)

こんな目的で使われています! (2023年12月実績)



提供会員の声

最初は緊張した顔のお子さんがだんだんと慣れていき、お迎えに行くと手を振ってくれたり、笑ってくれたりすると、とても嬉しくやりがいを感じます。

子育て世代のこんな声に応える活動です!

仕事をしていると諦めなければいけない習い事を平日にできたことで、子どもと土日にゆっくり過ごす時間を作ることができました。



保育園、幼稚園などへの送迎をしてほしい。



リフレッシュしたい。自分の時間を持ちたい。



学校行事や冠婚葬祭、仕事、通院などの事情で子どもを預かってほしい。

子どもを安心して任せられるだけでなく、子どもの成長を本当の家族のように一緒に見守ってもらえることが嬉しかったです。

私たちがサポートします!

▼地域子育て支援拠点「ひなたぼっこ」コーディネーター



- 安心して活動できるよう研修制度があります。
- 提供会員の活動希望に応じてコーディネーターがお子さんをマッチングします。
- 活動前には、コーディネーターを交えて利用会員と事前打ち合わせをします。実際に預かる場所でお子さんと顔合わせをしたり、日頃の様子を聞いたりして、安心して当日に臨めます。
- 活動後も、コーディネーターから活動の様子を伺いますので、少しでも不安がある時はご相談ください。



▲入会説明会の日程はこちら

安心して会員登録をしてください。まずは入会説明会へ↑



会員登録・問合せ先

旭区地域子育て支援拠点「ひなたぼっこ」(二俣川1-67-4)

☎ 442-3038 (火~土曜、9時~17時) ※来館時には休館日をHPなどでご確認ください。HPはこちら▶



旭区役所
〒241-0022 旭区鶴ヶ峰1-4-12
☎954-6161(代表電話) ☎955-2856
アクセスしよう! ▶横浜市 旭区役所 検索▶



ユニバーサルデザイン(UD)の考え方にに基づき、より多くの人に見やすく読みまちがえにくいデザインの文字を採用しています。

開庁日

月~金曜 ▶ 8時45分~17時
第2・4土曜 ▶ 9時~12時※

今月の土曜開庁日

13日 27日

※戸籍課・保険年金課・こども家庭支援課の一部業務を行っています。

2024 旭オープンガーデン

～旭区の皆さんが心を込めて手入れした
お庭や花壇を巡ってみませんか～



開催期間

4月19日(金)～5月12日(日)

特別公開期間※お庭に入れる特別な6日間

4月19日(金)～21日(日)、

5月10日(金)～12日(日)

10時～15時

オープンガーデン案内所

特別公開期間中(10時～15時)に設置する案内所では、パンフレットの配布や、各会場へのアクセスの案内などを行います。

場所 二俣川駅改札付近、鶴ヶ峰駅連絡通路

50の会場を巡ってみよう!

会場にはのぼり旗などの目印を掲示しています。



旭オープンガーデンパンフレット

区役所2階23番窓口、区内公共施設などで配布中です。



▲旭オープンガーデンの詳細はこちら



●見学する皆さんへのお願い

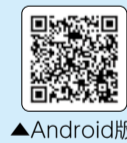
オープンガーデンは、参加会場の皆さんのご厚意によって成り立っています。見学の際は、マナー順守にご協力ください。

デジタルスタンプラリー

旭オープンガーデン × よこはまウォーキングポイント

アプリで5か所以上チェックインした人に「あさひくんタオルハンカチ」をプレゼント!

参加方法 よこはまウォーキングポイントのアプリを起動し、各スポットで「マップ画面」から「スポットを検索する」を選択!



▲Android版



▲iOS版



▲あさひくんタオルハンカチ(イメージ)

横浜に広がるオープンガーデンの輪

さまざまな場所でオープンガーデンが開催されます。ぜひ他の会場にも足を運んでみてください!

●瀬谷区



▲瀬谷区マスコットキャラクター「せやまる」



●港北区



▲©港北区ミズキー



●栄区



▲栄区いたち川マスコットタッチーくん



春の里山ガーデンフェスタ2024

開催期間 5月6日(月・休)まで/9時30分～16時



▲詳細はこちら

ガーデンネックレス横浜
Garden Necklace
YOKOHAMA 2024



©ITOON/GN

相鉄・東急新横浜線沿線 花みどりスポット

GREEN×EXPO 2027の会場沿線である相鉄線や、相鉄線とつながる東急新横浜線沿いの花や緑が美しいスポットを紹介する冊子を作成しました!



▲詳細はこちら



▲この表紙が目印

GREEN×EXPO 2027 (2027年国際園芸博覧会)

開催期間 2027年3月19日(金)～9月26日(日)

開催場所 旧上瀬谷通信施設(旭区・瀬谷区)



▲詳細はこちら

地元 旭区から盛り上げましょう!



▲公式ロゴ



▲略称ロゴ



提供:(公社)2027年国際園芸博覧会協会

旭区では、GREEN×EXPO 2027の開催成功に向けて、区内各団体の代表などで構成される「横浜国際園芸博覧会旭区推進協議会」を設立し、各種イベントの開催など機運を高める取り組みを行っています。



▲詳細はこちら

今月のおしらせ 4月

区役所への郵便物は
〒241-0022 鶴ヶ峰1-4-12

●毎月11日以降の記事を掲載しています。金額の記載のないものは原則無料です。

🕒日時・期間 📍会場 🎯対象/定員 💰費用 🎒持ち物 🗣️講師や出演者 📄申込み 🗨️問合せ
☎️電話 📠ファクス 🖥️ホームページ 📧Eメール 📧電子申請 横浜市電子申請・届出サービス 🏠往復はがき
📧はがき (消)消印有効 (着)必着 🗳️年齢

📄**必要事項** 行事名・〒住所・名前(ふりがな)・電話番号、往復はがきの場合は返信面

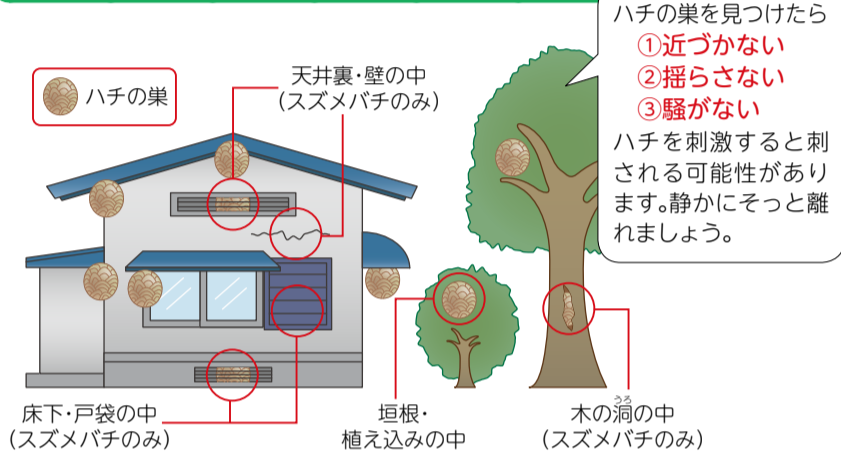
掲載しているイベントなどは、中止・延期になる可能性がありますので、参加の際は事前にお問合せください。

区・市役所から

ハチの巣は早期発見・早期駆除！

5月初旬あたりからハチが巣を作り始めます。夏から秋にかけて巣は大きくなります。今の時期に点検し、安全に早く対処(駆除)しましょう。

巣を作られやすい場所



ハチの巣の駆除について

- 区役所ではハチの巣の駆除は行っていません。
- スズメバチの巣は、安全のため専門業者(有料)による駆除がおすすめです。
- ハチの種類が分からない、駆除業者を知りたいなどの場合は下記🗨️へご相談ください。

相談の多いハチの巣

スズメバチの巣



▲初期(5月～6月頃)

(7月～8月頃)▶

アシナガバチの巣



▲駆除の仕方の詳細はこちら



オンラインでハチの相談ができます

スズメバチかアシナガバチかを自分で判断できない場合は、**電子申請**でも相談を受け付けています。投稿されたハチの巣の写真からハチの種類を判断し、対処方法をお答えします。相談は、旭区内にできたハチの巣に限ります。詳細は🖥️をご覧ください。



▲🖥️はこちら

🗨️ 環境衛生係 ☎️ 954-6168 📠 952-1504

今月の ぱおぱお るーむ

区役所での手続・健診が終わるまで、お子さん(未就学児)をお預かりします。

📄**区役所3階** **無料** **予約不要** 📄6歳までの未就学児。定員を超える場合は順番待ちになります。

※乳幼児健診での利用は、健診受付開始時間の5分前から受け付けます。
※閉室となる可能性がありますので、事前に🗨️などをご確認ください。

4月	午前開室	2日・16日(各回火曜)	8時45分～12時15分 (12時受付終了)
	午後開室	4日(木)・5日(金)・ 18日(木)・19日(金)	12時15分～15時45分 (15時30分受付終了)
5月	午前開室	14日・21日(各回火曜)	8時45分～12時15分 (12時受付終了)
	午後開室	9日(木)・10日(金)・16日(木)・ 23日(木)・24日(金)	12時15分～15時45分 (15時30分受付終了)

🗨️ 庶務係 ☎️ 954-6006 📠 951-3401

旭区市民活動 支援センター

みなくる

「みなくる」は、旭区の地域活動やボランティア活動を応援する交流拠点です。

〒241-0022 鶴ヶ峰2-82-1 ココロット鶴ヶ峰4階
(鶴ヶ峰駅南口直結。2階からエレベーターで4階へ)
☎️ 382-1000 📠 382-1005
✉️ as-manabi@city.yokohama.jp

休館

4月17日(水)

※🗨️などをご確認ください。

展示コーナー(旭区生涯学習アドバイザー・利用登録団体のご案内)

展示する作品を募集しています。

ギャラリーコーナー(区内で活動している人の作品展示)

4月1日(月)～12日(金)

万騎が原の公園紹介

※展示についてのお問合せは「みなくる」受付まで。 ※展示内容は変更になる場合があります。

行政書士相談

行政に提出する書類の書き方や、権利義務・事実証明に関する書類(遺言書、遺産分割協議書、離婚協議書など含む)の作成について相談ができます。

🕒 4月11日(木)9時～12時、12日(金)13時～16時 📍 区役所1階1番窓口
📄 当日直接
🗨️ 広報相談係
☎️ 954-6022 📠 955-2856

ベランダでもできる！

生ごみを土に変える方法を実演します

プランターで土と生ごみを混ぜ、土を培養土化する「土壌混合法」を実演で紹介します。

🕒 4月25日(木)10時～11時 📍 区役所1階 📄 当日直接
🗨️ 資源化推進担当
☎️ 954-6096 📠 955-3341

あさひの朝市(毎月第4金曜日)

新鮮な旭区産の地場野菜を販売します。野菜がなくなり次第終了。

🕒 4月26日(金)11時～13時 📍 区役所1階 🎒 エコバッグなど 📄 当日直接
🗨️ 生涯学習支援係
☎️ 954-6099 📠 955-3341

都岡地区恵みの里の体験教室

★枝豆づくり体験教室(全3回)

🕒 種まき:4月27日(土)10時～、草取り:5月11日(土)10時～、収穫:7月13日(土)8時～ 📍 市内在住のグループ(家族・1人でも可) / 抽選20組 💰 1組5,000円(3回分、枝豆20株程度付き) 📄 4月18日までに🗨️



▲申込みはこちら

★玉ねぎ収穫体験 in 都岡

🕒 ①5月18日②25日(各回土曜)9時30分～ 📍 市内在住のグループ(家族・1人でも可) / ①②抽選20組 💰 1kg500円(収穫した分を買取) 📄 4月26日までに🗨️



▲申込みはこちら

上記共通

📍 下川井町の畑(「程ヶ谷カントリークラブ前」バス停下車徒歩6分)

※車での来場も可

※抽選後、当選者にのみ通知

※開催当日荒天の場合は、翌日同時刻に延期

※作物の生育状況などによって、内容変更や中止になる場合があります。

🗨️ 北部農政事務所 ☎️ 948-2480 📠 948-2488



お気軽にご利用ください! 旭区役所の専門相談

☎ 広報相談係
☎ 954-6022 ☎ 955-2856

区役所では専門家による相談窓口を開設しています。日時や予約方法などをお確かめの上、ご利用ください。
予約制の相談は、電話か区役所1階1番窓口でご予約ください。

相談の種類	内容	実施日(祝休日を除く)	相談時間・受付方法	相談員	
予約制(1人25分)※	法律相談	不動産、相続関係、家族内トラブル、相続、金銭などあらゆる法律问题	毎週木曜 第2・3・4火曜	13時~16時 予約受付▶実施日の1週間前(同曜日)の日の8時45分~(祝休日の場合は直前の開庁日)	弁護士
	司法書士相談	不動産登記、遺産分割、債務整理(140万円以下)など	毎月第1・3水曜		司法書士
	税務相談	所得税、相続税、贈与税など	偶数月(2月除く)の第4水曜		税理士
	公証相談	公正証書、遺言、任意後見制度など	毎月第2金曜	13時~15時 予約受付▶実施日の1週間前(同曜日)の日の8時45分~(祝休日の場合は直前の開庁日)	公証人
	民事調停手続相談	近隣トラブル、金銭貸借、敷金返還など	4月・8月・10月・2月の第3月曜	13時~16時 予約受付▶随時 [※6月・12月は瀬谷区役所で開催 当日先着順 ☎瀬谷区広報相談係 ☎367-5636]	簡易裁判所調停委員
当日先着順	交通事故相談	示談の方法、保険金請求など	毎月第2水曜	9時~12時、13時~16時 受付時間▶9時~15時30分	交通事故相談員
	行政相談	国や独立行政法人などの仕事についての苦情や提案など	毎月第1木曜	13時~15時 受付時間▶13時~14時30分	行政相談委員
	行政書士相談	国、県、市などへ提出する書類の書き方など	4月・5月・10月・11月 実施日は広報よこはま あさひ区版でお知らせします。		行政書士

※予約制の相談は、相談の種類ごとに1年度で1回のみのご利用となります(令和6年度は令和6年4月1日から令和7年3月31日まで)。

福祉保健

公立保育所の育児講座

保育所であそびませんか 検索

保育所	日時	内容	対象・定員
左近山保育園	5月22日(水) 10時~11時	手作り工房 (お砂場セットを作ろう)	乳幼児と保護者 先着10組
	5月23日(木) 10時~10時45分	赤ちゃんの日 (ガラガラを作ろう)	0歳児と保護者 先着5組
柏保育園	5月9日(木) 11時~12時	おはなし会	乳幼児と保護者 先着10組

☎ 4月11日~各開催日の前日に電子申請
この他にも交流保育・育児相談・園庭開放を実施しています。



☎ 左近山保育園 ☎ 351-1929 ☎ 今宿保育園 ☎ 953-2306
☎ ひかりが丘保育園 ☎ 953-2081 ☎ 柏保育園 ☎ 361-8887

若者のための専門相談

ひきこもりや不登校などについて相談できます。

☎ 4月11日・25日(各回木曜)13時30分~16時30分(1回約50分) ☎ 区役所3階33番窓口 ☎ 市内在住の15~39歳の人と家族 ☎ ☎ で下記へ※予約に空きがあれば当日も可
☎ よこはま西部ユースプラザ ☎ 744-8344 ☎ 744-8322

旭区神経系難病交流会「あした会」

情報交換と交流会。
☎ 5月16日(木)13時30分~15時 ☎ アーバン128ビル3階(鶴ヶ峰1-2-8)
☎ 患者と家族/先着12組 ☎ 4月11日~5月10日に直接(☎ 9時~)
☎ 高齢者支援担当 ☎ 954-6191 ☎ 955-2675

あさひ・ゆかいなコンサート2024

管楽器アンサンブルと楽しむ、「動いて! 鳴らして!」参加型コンサート。ベビーカー置き場あり。

☎ 6月14日(金)11時~12時(45分前受付開始) ☎ 旭公会堂(区役所4階)
※車での来場不可 ☎ 乳幼児と保護者/抽選90組(1組4人まで) ☎ 4月22日~5月10日に電子申請
☎ 福祉保健係 ☎ 954-6101 ☎ 953-7713



▲詳細はこちら

旭区社会福祉協議会

〒241-0022 鶴ヶ峰1-6-35
「ばれっと旭」内
☎ 392-1123 ☎ 392-0222

●善意銀行(1月1日~31日)

次の皆さまから寄付をいただきました。
神奈川県理容生活衛生同業組合旭支部、荻達 邦昭、八ッ橋 政彦、匿名2件(敬称略)

文化

移動図書館「はまかぜ号」が皆さんの町に行きます



約3,000冊の本を載せて巡回します。
本の貸出・返却・予約、図書館カードの作成ができます。

場所	令和6年度 日程 [保存版]	時間
左近山ショッピングセンター南側広場(左近山16-1)	4月3日・17日、5月1日・15日・29日、6月12日、7月3日・17日・31日、8月14日・28日、9月11日・25日、10月9日・23日、11月6日・20日、12月4日・18日、2025年1月8日・22日、2月5日・19日、3月5日・19日(各回水曜)	10時~11時
中希望が丘第五公園(中希望が丘202-18)	4月4日・18日、5月2日・16日・30日、6月13日、7月4日・18日、8月1日・15日・29日、9月12日・26日、10月10日・24日、11月7日・21日、12月5日・19日、2025年1月9日・23日、2月6日・20日、3月6日・20日(各回木曜)	14時40分~15時40分
中沢町公園(中沢3-37)	4月10日・24日、5月8日・22日、6月5日・26日、7月10日・24日、8月7日・21日、9月4日・18日、10月2日・16日・30日、11月13日・27日、12月11日・25日、2025年1月15日・29日、2月12日・26日、3月12日・26日(各回水曜)	10時~10時50分

※荒天時・熱中症警戒アラート発表日は巡回を中止します。

巡回状況など、詳細はX、HPをご覧ください。



▲はまかぜ号 Xはこちら



▲はまかぜ号 HPはこちら

☎ 中央図書館サービス課 ☎ 262-0050 ☎ 231-8299



こんにちは

あさひ図書館です

〒241-0005 白根4-6-2 ☎953-1166 📠953-1179

休館日

4月15日(月)、5月7日(火)
※HPなどでご確認ください。

春だ門出だ、と世の中が浮かれていても、そういう話には乗りたくない。そう感じている人は、長編小説を手にごろりと寝転がるのもいいかもしれません。

また会う日まで

池澤 夏樹 / 著 朝日新聞出版(2023年刊)

1945年7月、秋吉利雄は、甥の武彦から「息子が生まれた」という手紙を受け取りました。夏樹と名付けたと知って利雄は微笑みました。「あの二人、本当に詩人なのだ」と。その赤ん坊だった池澤夏樹は、母方の大叔父利雄を本作の主人公に据えました。天文学者で、海軍少将、キリスト教徒でもあった利雄は、その三つの均衡をどのように取りながら厳しい時代を生きたのでしょうか。



ともしびをかかえて(上・下)

ローズマリ・サトクリフ / 作 猪熊 葉子 / 訳 岩波書店(2008年刊)

ローマ軍団がブリテン島から撤退した夜、アクイラは脱走しました。ローマへの忠誠と生まれ育った土地への愛着のはざままで苦悩し、故郷に戻ったのです。折しも、ブリテン島では北からのサクソン人、ローマに同化しなかったピクト人、数々の勢力がせめぎ合っていました。光と闇が交錯した時代に、アクイラは自らの信ずるものは何かを問い続けました。サクソン人に連れ去られた妹をずっと心にかけながら。



親子で楽しむおはなし会

わらべうた、絵本の読み聞かせなど。

📅 4月11日・18日(各回木曜) 10時30分～ 📍 3歳以下の乳幼児と保護者 申 当日直接

春のオープンガーデン「あさひくんの庭」

屋上庭園を一般公開。入退場自由。

📅 4月20日(土) 10時～12時、13時～15時※雨天中止 申 当日直接

春のかみしばいの会

📅 4月20日(土) 14時～、15時～ 📍 幼児～小学生(親子で参加可) 📄 紙芝居ボランティア「としょくん」 申 当日直接

こどもおはなし会

春の特別おはなし会です！

📅 4月21日(日) 10時30分～、11時10分～ 📍 3歳以上(親子で参加可) 申 当日直接

0歳からの絵本でふれあい講座

絵本の選び方や楽しみ方を司書が伝えます。

📅 5月9日(木) 10時30分～11時 📍 0歳児と保護者 / 先着15組 申 当日直接
● 5月16日(木)には横浜わかば学園コミュニティハウスでも開催！
詳細は10面をご覧ください。

4月20日(土)は、あさひくんがやってきます！



区役所1階

今月のるびーぎやらりーのご案内

旭区在住・在勤・在学の個人や団体の作品を展示しています。ぜひお立ち寄りください。

☎ 生涯学習支援係
☎ 954-6094
📠 955-3341

展示日	展示内容
4月16日(火)～22日(月)	水彩画展

※最終日は15時までとなります。 ※都合により、展示時間や内容は変更になる場合があります。

スポーツ



旭スポーツセンター

〒241-0011 川島町1983 ☎371-6105 📠382-8044

休館日 4月15日(月)

※HPなどでご確認ください。

当日受付教室 📍 16歳以上 💰 650円(1回分) (▲は550円、★は700円)

🕒 動きやすい服装・上履き(種目により不要、要確認)・タオル・飲み物

曜日	教室名	開催日	開催時間	定員
月	ZUMBA®ゲッツ	4月22日	12時～12時50分	30人
火	リズムボクシング	4月16日・23日・30日、5月7日	9時～9時50分	30人
	19ZUMBA®		19時～19時50分	
	シャイニングカーディオキック		20時～20時50分	
水	やさしいハタヨガ▲	4月17日・24日、5月1日・8日	9時20分～10時	18人
	ピラティススリム▲		10時10分～10時50分	
	スタイリッシュヨガ		11時～11時50分	
	K-POP完コピマスター		12時～12時50分	
木	Simpleエアロビクス	4月11日・18日・25日、5月2日・9日	9時～9時50分	30人
	デトックスリンパ		11時～11時50分	
	12ZUMBA®		12時～12時50分	
金	ステップエアロビクス	4月12日・19日・26日、5月10日	10時～10時50分	30人
	ヒーリングヨガ		11時～11時50分	
	ピラティススタイル		12時～12時50分	
土	やっぱり太極拳	4月13日・20日・27日	9時～9時50分	18人
	Doカーディオキック		10時～10時50分	
	10ZUMBA®			
	エンジョイ!バスケタイム★		19時15分～20時45分	30人

●関節ととのえ塾(全4回)

テーマ:股関節(伸展)コース

股関節を動かす時に腰が反っていませんか? 股関節を後ろに蹴り出す動きや横に開く動きに加え、腹筋で支える練習をします。

📅 5月9日・16日・23日・30日(各回木曜) 13時30分～14時30分 📍 16歳以上 / 先着10人 💰 4,400円(4回分) 🕒 動きやすい服装・上履き・飲み物 申 4月18日16時～ ☎、直接

※駐車場に限りがあります。バイク・自転車・公共交通機関をご利用ください。

旭スポーツセンター公式 SNS

施設情報や教室情報などを投稿しています。フォローをお願いします!



Instagram



X

ソフトテニスを
楽しんでみませんか

📅 4月7日(日)・28日(日)、5月5日(日)・19日(日)、6月16日(日)・30日(日)、7月15日(月)・祝・28日(日)、8月4日(日)・18日(日)、9月1日(日)・23日(月)・祝、10月5日(土)・13日(日)、11月2日(土)・10日(日)、12月8日(日)・15日(日)、2025年1月5日(日)・19日(日)、2月9日(日)・23日(日)・祝、3月16日(日)9時～11時※3月2日(日)9時～17時は区民大会予定 📍 今川公園テニスコート(今川町96-2) 📍 区内・近隣区在住・在勤・在学者 💰 一般400円、小学生～高校生100円(1回分) 🕒 動きやすい服装・テニスシューズ 申 当日直接
☎ 旭区スポーツ協会ソフトテニス部
📠 352-2921

初心者弓道教室
(全15回)

📅 5月12日(日)～6月15日(土)の毎週水曜・土曜・日曜10時～12時 📍 金が谷広町公園弓道場(金が谷510) 📍 区内・近隣区在住・在勤者(部活動登録済の学生を除く) / 先着15人 💰 7,500円(15回分) 申 4月13日～5月4日(着)で 📄 (必要事項・断)を記入、☎
☎ 旭区弓道協会
☎ 951-7192(10時～12時)
✉ kyudo.asahi.sports@gmail.com

☎ 旭区スポーツ協会事務局
☎ 370-6415 📠 370-6416
(火曜:13時～16時 木曜:9時～12時)



▶マークの凡例は7ページをご覧ください

【重要事項】行事名・〒住所・名前(ふりがな)・電話番号、往復はがきの場合は返信面

区民利用施設

休館日の表示は原則です。掲載されていない催しがある場合があります。事前に☎などでご確認ください。

今川公園

〒241-0033 今川町96-2
☎☎366-9290

●今川公園春の自然観察会

春の空気を感じながら、いろいろな植物を探してみませんか。

📅4月13日(土)10時~12時 📍小学3年生以上 📎虫眼鏡・筆記用具 甲 当日直接

旭区民文化センター サンハート

〒241-0821 二俣川1-3
ジョイナステラス3(旧二俣川ライフ)5階
☎364-3810 ☎391-6930
✉sunheart@sunheart.info

●第78回あさひ亭まねき寄席

「真打ち共演」をお届けします!

📅4月21日(日)14時~(30分前開場)

📍小学生以上/先着300人 料 一般2,000円、高校生以下1,000円、ペア券(前売りのみ)3,500円※当日各200円増 甲 詳細はサンハートへ



●おはなしかい

絵本の読み聞かせや手遊びなど。

📅4月23日(火)10時30分~11時 📍未就学児と保護者 甲 当日直接

こどもログハウス おおいけらんど

〒241-0001 上白根町910-3
☎951-8127 ☎465-6246
休館 第3月曜(祝日は翌日)

●春のおはなし会

「〇△□さんのお話」

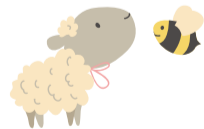
紙芝居、パネルシアターなど。

📅4月20日(土)11時~11時30分 📍中学生以下(未就学児は保護者同伴)/先着30人 甲 当日直接

●母の日にカードを贈ろう

素敵なメッセージカードをプレゼントしてみませんか。

📅5月10日(金)~12日(日)9時~17時(10日は10時から) 📍中学生以下(未就学児は保護者同伴)/先着40人 甲 当日直接



男女共同参画センター横浜「フォーラム」

〒244-0816 戸塚区上倉田町435-1
☎862-5052 ☎865-4671
HP https://www.women.city.yokohama.jp/y
休館 第4木曜

●女性としごと応援デスク

働きたい女性、働く女性を応援するキャリア・カウンセリングです。

📅毎月第1・3・5水曜・土曜①10時~②11時~③13時~④14時~(1回50分) 📍女性/各回先着1人 甲 ☎(随時)

●職場の人間関係・ハラスメント相談

職場でのいじめ、ハラスメントや不当な解雇などについて、あなたと一緒に考えます。

📅毎月第4土曜①13時30分~②14時30分~③15時30分~(1回50分) 📍女性/各回先着1人 甲 ☎(随時)

こども自然公園 青少年野外活動センター

〒241-0834 大池町65-1
☎811-8444 ☎812-5778
HP https://yokohama-sport.jp/kodomo-yc-ysa/
休館 第3月曜(祝日は翌日)

●ファミリークッキング ピザ A

📅6月1日(土)10時~14時 📍8人以内の家族/抽選10組 料 中学生以上2,200円、小学生1,600円、4歳以上の未就学児1,100円、3歳以下100円 甲 4月15日~29日(消)でハ(【重要事項】・【年齢】を記入)、HP

老人福祉センター横浜市福寿荘

〒241-0005 白根2-33-2
☎953-5315 ☎953-5317
休館 毎月最終火曜

※甲4月11日~18日(着)で往(【重要事項】・【年齢】を記入)、直接(ハ)持参

●イスを使ってストレッチ

📅5月7日(火)11時15分~12時15分 📍60歳以上/先着30人 持 動きやすい服装・タオル・飲み物 甲 当日直接

●折り紙&おしゃべりタイム

みんなで楽しくおしゃべりをしながら折り紙の指導を受けます。

📅5月7日(火)13時~14時30分 📍60歳以上/先着20人 料 200円 甲 当日直接

●ゲームで楽しく脳を鍛えよう(スリーA)

ゲームや手遊びをしながら脳を活性化していきます。

📅5月9日(木)12時~13時30分 📍60歳以上/先着15人 料 100円 持 動きやすい服装・タオル・飲み物 甲 当日直接

●からだが喜ぶストレッチ教室 受講生募集(全8回)

リズム運動&体を伸ばすことでスッキリとした体感を得られます。

📅6月~9月の第1・3水曜13時30分~14時45分 📍60歳以上/抽選24人 料 1,600円(8回分)※

●筋肉目覚まし体操教室 受講生募集(全8回)

普段使っていない筋肉や関節を目覚めさせ鍛えていきます。

📅6月~9月の第1・3木曜13時30分~14時45分 📍60歳以上/抽選24人 料 1,600円(8回分)※

●クレパスで立体的に描こう教室 受講生募集(全8回)

あまり絵を描いたことがなくて...という人でも味のある絵が描けるように指導します。

📅6月~2025年1月の第3月曜14時30分~16時30分 📍60歳以上/抽選8人 料 4,500円(8回分、50色クレパス所持者は1,500円) 甲 4月22日~5月7日(着)で往(【重要事項】・【年齢】を記入)、直接(ハ)持参

上白根コミュニティハウス

〒241-0001 上白根町233-6
☎954-1691 ☎954-1692
休館 第3月曜(祝日は翌日)

●くらサポサロン

おしゃべりとイベントを楽しみましょう。

📅4月17日(水)13時30分~14時30分 📍先着20人 料 200円 持 上履き 甲 当日直接

●脳を鍛える!

インナーマッスル体操

音楽に合わせて腰痛・肩こり解消に体を動かしましょう。

📅5月2日(木)13時~14時30分 📍先着20人 料 400円 持 動きやすい服装・上履き・タオル・飲み物 甲 当日直接



●やさしいヨガ教室

疲れた体をリフレッシュしてみませんか。

📅5月7日(火)10時~11時 📍先着20人 料 400円 持 動きやすい服装・上履き・タオル・飲み物・ヨガマットかバスタオル 甲 当日直接

●せせらぎ歌の会

昔懐かしい童謡・唱歌・懐メロ・皆さんがよく歌った曲を一緒に楽しく歌いましょう!

📅5月8日(水)10時~11時30分 📍先着50人 料 200円 甲 当日直接

●パソコン個人相談室

📅5月13日(月)①13時30分~14時30分②14時40分~15時40分 📍①②先着3人 料 500円(1回分) 甲 4月11日~直接(☎10時~)

鶴ヶ峰コミュニティハウス

〒241-0021 鶴ヶ峰本町1-16-1
☎953-2313 ☎489-5966
休館 第3月曜(祝日は翌日)

●健康マージャンサロン

📅4月14日~5月5日の毎週日曜9時~15時 📍各回先着3組 甲 詳細は施設へ

●ちびっこランド

📅4月14日~5月5日の毎週日曜9時~16時 📍未就学児と保護者 甲 当日直接

●おはなしランド

📅5月6日(月・休)10時30分~11時 📍幼児と保護者 甲 当日直接

●母の日のプレゼント作り

せっけんでお花のブーケの壁飾りを作り、感謝を込めてプレゼントしよう。

📅5月12日(日)10時~11時30分 📍小学生/先着10人 料 500円 甲 4月11日10時~5月5日に☎



横浜わかば学園コミュニティハウス

〒241-0801 若葉台2-1-1
☎☎922-3221
休館 火曜・金曜

●0歳からの絵本でふれあい講座

絵本の選び方や楽しみ方を旭図書館の司書が伝えます。

📅5月16日(木)10時30分~11時 📍0歳児と保護者/先着10組 甲 4月20日~直接

以下広告スペースです。「広報よこはま」に掲載されている内容とは関係ありません。

くぬぎ台小学校コミュニティハウス
 〒240-0045 保土ヶ谷区川島町1374-1
 ☎371-7611
 休館 火曜・金曜

●中学生から誰でも参加できる
グラウンドゴルフ
 8ホール2ラウンド、上位入賞者賞、参加賞あり。
 ☎5月12日(日)9時～11時※雨天中止
 小学生以上／抽選40人 申 4月15日9時～5月1日17時に ☎、☎ (※要事項)を記入)

市沢地区センター
 〒241-0014 市沢町9
 ☎371-6662 ☎371-6663
 休館 第4月曜(祝日は翌日)

●おもちゃの病院①
 ☎4月13日(土)10時～15時 小学生以上 先着10組 ¥ 部品代実費 壊れたおもちゃ 申 当日直接

●いちさわおはなしの森
 ☎4月20日(土)10時30分～11時 小学生以上 先着8組 申 当日直接

●写真講座-基礎コース-(全4回)
 プロから写真の基礎を学びます。
 ☎5月～6月の第1・3土曜10時～11時30分 18歳以上／先着10人 ¥ 6,000円(4回分) 申 4月13日～27日に直接(☎ 翌日～)

●大人の書道&ペン字教室①(全3回)
 小筆を使用した書道とペン習字。
 ☎5月～7月の第2木曜14時45分～16時45分 18歳以上／先着16人 ¥ 1,500円(3回分) 申 4月18日10時～直接(☎ 翌日～)

●季節のパッチワーク①(全3回)
 3回で1作品を作ります。
 ☎5月13日、6月3日・10日(各回月曜)13時～15時30分 18歳以上／先着16人 ¥ 2,700円(3回分) 申 4月23日～直接(☎ 翌日～)

●料理教室①
 春野菜を中心とした料理。
 ☎5月20日(月)10時～13時 18歳以上／先着12人 ¥ 1,800円 申 4月29日10時～直接(☎ 翌日～)



ウィークエンドシトロン(希望が丘地区センター)▶

今宿地区センター
 〒241-0813 今宿町2647-2
 ☎392-1500 ☎392-1501
 休館 第2月曜(祝日は翌日)

●フリーアドバイス バドミントン
 ☎4月21日(日)①9時15分～10時15分②10時15分～11時45分(①②15分前受付開始) 小学生以上の①初心・初級者②中・上級者／①②先着20人 ¥ 200円(1回分) 上履き・ラケット 申 当日直接

●フリーアドバイス 卓球
 ☎4月27日(土)12時20分～14時40分(10分前受付開始) 小学生以上／先着16人 ¥ 200円 上履き・ラケット 申 当日直接

希望が丘地区センター
 〒241-0825 中希望が丘145-4
 ☎361-0424 ☎361-0437
 休館 第3月曜(祝日は翌日)

※直接(☎ 翌日～)

●春のリラクソヨガ(全6回)
 ☎4月23日・30日、5月14日・28日、6月11日・25日(各回火曜)①12時30分～13時30分②14時～15時 18歳以上／①②先着12人 ¥ 4,000円(6回分) 申 4月11日～16日17時に ※

●バレエ・ウォーキング(全3回)
 ☎4月25日、5月23日、6月27日(各回木曜)13時30分～14時30分 18歳以上／先着12人 ¥ 2,400円(3回分) 申 4月11日～18日17時に ※

●ウィークエンドシトロン作り
 レモンのパウンドケーキを作ります。
 ☎5月7日(火)①10時～12時45分②13時45分～16時30分 18歳以上／①②先着8人 ¥ 1,800円(1回分) 申 4月11日～30日17時に ※

●初心者向け着付け教室(全4回)
 小道具の使い方から丁寧に教えます。
 ☎5月15日・29日、6月12日・26日(各回水曜)18時～20時 18歳以上／先着6人 ¥ 3,000円(4回分) 申 4月11日～5月8日17時に ※

白根地区センター
 〒241-0005 白根4-6-1
 ☎953-4428 ☎953-4461
 休館 第2月曜(祝日は翌日)

●ロビーコンサート
 弦楽四重奏のコンサートです。
 ☎4月14日(日)13時30分～14時30分 18歳以上 申 当日直接

●白根おもちゃ病院
 ☎4月20日(土)10時～15時 壊れたおもちゃ 申 当日直接

●人形劇
 演目:「おおきなかぶ」ほか。
 ☎4月20日(土)10時30分～11時15分 小学生以下(未就学児は保護者同伴)／先着20人 人形劇団げんき村 申 当日直接

●サンデー体幹ヨガ(全8回)
 日曜日でも体幹を鍛えましょう。
 ☎4月28日～7月28日の第2・4日曜と6月30日(日)10時～11時 18歳以上／先着15人 ¥ 4,000円(8回分) 申 4月11日～25日に直接(☎ 10時～)

●母の日のプレゼント
 ありがたい気持ちを込めて、花で白鳥を作ろう!
 ☎5月12日(日)10時～12時 小学生以上／先着16人 ¥ 500円 申 4月13日～5月4日に直接(☎ 10時～)



●スマホ入門編
 ☎5月16日(木)10時～12時 18歳以上／先着10人 申 4月11日～30日に直接(☎ 10時～)

●おやすみ前のソフトヨガ(全6回)
 1日の疲れをソフトヨガでリセットしましょう。
 ☎5月20日、6月3日・17日、7月1日・22日・29日(各回月曜)18時20分～19時20分 18歳以上／先着15人 ¥ 3,000円(6回分) 申 4月20日～5月12日に直接(☎ 10時～)

都岡地区センター
 〒241-0031 今宿西町292-2
 ☎953-7211 ☎953-7209
 休館 第3月曜(祝日は翌日)

※申 4月11日～25日に直接

●母の日のプレゼント
 マスキングテープでオリジナルストラップ作り!
 お母さんとおそろいで。
 ☎5月11日(土)10時～11時30分 小学生以上／先着10人 ¥ 500円 ※



●リズムに合わせて有酸素運動(全2回)
 音楽に乗って簡単なステップを踏みます。初心者も安心して一緒に運動不足の解消を。
 ☎5月11日・25日(各回土曜)19時～20時 18歳以上／先着15人 ¥ 1,000円(2回分) ※

若葉台地区センター
 〒241-0801 若葉台3-4-2
 ☎921-2213 ☎921-2225
 休館 第4月曜(祝日は翌日)

※9時30分～直接

●卓球教室
 ☎4月13日(土)15時～17時(15分前受付開始) 小学生以上／先着15人 ¥ 500円(小学生200円) 申 当日直接

●わかばこどもおはなしかい
 ☎4月20日(土)10時30分～11時 未就学児と保護者／先着5組 申 当日直接

●バドミントン教室
 ☎4月20日(土)15時～17時(15分前受付開始) 小学生以上／先着15人 ¥ 500円(小学生200円) 申 当日直接

●女性限定! 初心者向け健康マージャン教室(全5回)
 ☎5月2日・16日・30日、6月6日・20日(各回木曜)12時30分～14時30分 女性／先着28人 ¥ 2,750円(5回分) 申 4月11日 ※

●2～4才親子でリズムリトミック(全5回)
 ☎5月14日・28日、6月11日・25日、7月9日(各回火曜)15時～15時40分 2～4歳児と保護者／先着5組 ¥ 2,500円(5回分) 申 4月23日 ※

●マタニティ&ベビーピラティス(M&B)
 ☎5月16日(木)10時30分～11時30分 安定期以降の妊婦、1か月～2歳児と保護者／先着4組 ¥ 500円 申 4月18日 ※

●バイオリンロビーコンサート～日本の歌からオペラ、ミュージカルまで～
 曲目:「早春賦」「春の小川」「オペラ座の怪人」ほか。
 ☎5月19日(日)14時～15時 先着50人 ¥ 500円 申 4月28日 ※

●なごんでいきいき! おはなし会
 ☎5月20日(月)10時30分～11時 18歳以上／先着20人 旭・歌と読み語りの会なごみ 申 4月24日9時30分～☎、直接

●世界を楽しむ料理教室(全2回)～家族や友人とホームパーティーをしよう～
 ☎5月26日、6月23日(各回日曜)10時～13時 先着16人 ¥ 2,200円(2回分) 申 5月5日 ※

●健康セミナー「ひざを守る立ち方・歩き方」
 ☎5月28日(火)9時30分～11時30分 18歳以上／先着18人 ¥ 300円 申 5月7日9時30分～☎、直接

以下広告スペースです。「広報よこはま」に掲載されている内容とは関係ありません。

健診などのご案内

◆原則として毎月11日以降の健診などを掲載しています ◆有料表示のないものは原則無料です ◆市外居住者は受診できません ◆**予約制**の予約開始時間は8時45分です ◆詳細は電話でお問合せください ◆掲載しているイベントなどは、中止・延期になる可能性がありますので、参加の際にはお問合せください

種類	日時	会場	内容・費用など
● 健康づくり係 ☎954-6146 ☎953-7713 ●			
乳幼児食生活健康相談 予約制	5月8日(水)	9時～11時 (時間は予約時に説明)	子どもの食生活に関する相談(30分程度) ☎ 4月11日～
離乳食教室 予約制			栄養士の話と実演 📺 7～8か月児と初めて育児をする保護者/先着20組 ☎ 4月11日～
ピカピカ1歳児☆ 歯みがき教室 予約制	5月31日(金)	10時～11時 (15分前受付開始)	区役所 3階 むし歯予防の話・歯磨きの方法など 📺 2022年11月～2023年11月生まれの子どもと保護者/先着16組 ☎ 4月11日～
生活習慣病予防相談 予約制	4月25日(木)	午前 (時間は予約時に説明)	糖尿病や高血圧などの生活習慣病予防のための生活習慣や禁煙、食生活、口腔ケアなどについて、保健師・栄養士・歯科衛生士が個別に相談をお受けします。 ☎ 随時
● こども家庭係 ☎954-6151 ☎951-4683 ●			
乳幼児健診	4か月児	4月19日、5月10日 (各回金曜)	区役所 3階 詳細は個別通知をご覧ください。
	1歳6か月児	4月16日(火)	
	3歳児	4月18日、5月9日 (各回木曜)	
乳幼児歯科相談・ 妊産婦歯科相談 予約制	4月23日、5月28日 (各回火曜)	13時30分～ 14時45分	〈乳幼児〉0歳児～未就学児の歯科健診、歯科相談、歯磨きのアドバイスなど 〈妊産婦(妊娠中・産後1年未満の人)〉歯科相談 ☎ 随時
● 子育て支援担当 ☎954-6150 ☎951-4683 ●			
母親教室(両親教室) (全3回) 予約制	5月7日・14日・ 21日(各回火曜)	14時～16時	区役所 3階か 4階 妊娠・出産・育児の学習を行います。※原則として初産婦を対象。(第3回は父親も参加できます) ☎ 随時 電子申請 横浜市旭区 母親教室 検索

子どもについての相談は「こども家庭相談」へ ☎954-6160 ☎951-4683 📺 保健師、助産師、社会福祉職など

よこはま動物園

ズーラシア

だより

Vol.196

〒241-0001
上白根町1175-1
☎959-1000(総合案内所)
[ズーラシア 検索](#)

4月11日～5月10日の休園

5月 7日(火)

今月のズーラシアグッズ



AR 親子オカピ



▲長い舌で目の掃除!



▲艶やかな体をしています

4月のおすすめ

大うんち展

ふんの標本や動物の食性、消化が学べる企画展を行います。ふんから見た動物たちの世界を楽しんでください。

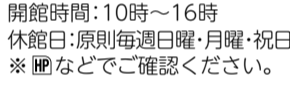
📅 6月3日(月)まで
📍 ホッキョクグマ水中ビュー



▲昨年の様子



旭区地域子育て支援拠点
◆ひなたぼっこ
二俣川1-67-4
☎442-3886 ☎442-3896



◆サテライト
鶴ヶ峰1-7-10ライオンズプラザ鶴ヶ峰3階
☎752-8881 ☎752-8990

開館時間: 10時～16時
休館日: 原則毎週日曜・月曜・祝日
※ 曜などでご確認ください。

「ひなたぼっこ」は親子で自由に遊べる広場です。子育ての相談をしたり、子育てに関するさまざまな情報を入手する場所としても利用できます。また、子育て支援に関わる団体のチラシなどを収集し提供しています。

専門相談員による相談は、事前予約制です。詳細は☎またはチラシでご確認ください。  ▲☎はこちら

● 専門相談 普段気になっている心配事を話してみませんか。

種類	日時	申込み(☎、直接)
ひなたぼっこ	公認心理師 ①5月10日(金) ②5月22日(水) 10時～11時30分	①4月26日～ ②5月8日～
	管理栄養士	5月14日(火) 10時～11時30分
	助産師	5月21日(火) 13時30分～15時
サテライト	公認心理師 ①5月2日(木) ②5月16日(木) 10時～11時30分	①4月18日～ ②5月2日～
	管理栄養士	5月17日(金) 13時30分～15時
	助産師	5月22日(水) 10時～11時30分

横浜子育てサポートシステム 5面でも紹介しています!

子育てを援助したい人と援助を受けたい人に向けた入会説明会を実施しています。事前に電話でお申込みください。
☎442-3038 火～土曜(9時～17時)

横浜子育てパートナー

子育て期の悩み事の相談や、子育てに関する情報を提供します。電話でも受け付けています。
☎【ひなたぼっこ】489-6170 【サテライト】752-8354 火～土曜(10時～16時)



子ども・子育て応援特設サイト



▲☎はこちら