

AOBA 1

January



青葉区マスコット なしかちゃん

広報よこはま青葉区版 2023(令和5)年 1月号 No.303

編集・発行 青葉区役所広報相談係 〒225-0024 青葉区市ケ尾町 31-4
☎978-2323(代)・2221(直) ☎978-2411

区の人口 310,423人(173減) 区の世帯数 135,173世帯(40減)
2022年12月1日現在(前月比)

WEB 横浜市青葉区 検索 Q



青葉区公式ツイッター @yokohama_aobaku



明けまして おめでたいっしょいします

日頃から青葉区政にご支援ご協力を賜り、誠にありがとうございます。心から御礼申し上げます。

昨年4月の区長就任以降、さまざまな団体、企業、大学などの皆様と新たな出会いの機会をいただき、改めて青葉区の魅力や区民の皆様のあたたかさを実感しています。

青葉区は令和6年11月に区制30周年を迎えます。来年の30周年イヤーのスタートに向けて、区民の皆様と一緒準備を進めてまいります。

青葉区の10年20年先の新たな発展に向けて、感染症対策をしっかりと行いながら、子育て支援や防災・防犯、地域でのつながりづくりに加え、DX(デジタル・トランスフォーメーション)や脱炭素社会の推進など、社会情勢の変化に柔軟に対応し、区政を運営していきます。

次の世代に向けて「住み続けたい・住みたいまち 青葉」を目指し続けるため、職員一同、区民の皆様に寄り添い、スピード感をもって全体最適の視点に立ちながら、区政運営に取り組んでまいりますので、引き続きご支援ご協力のほど、よろしくお願いたします。

本年が皆様にとって素晴らしい一年になりますよう、心からお祈り申し上げます。

青葉区長 天下一 秀文

特集1 新春♪ 青葉区クイズ

青葉区にちなんだクイズ、広報アンケートに答えてお年玉プレゼントを当てよう!



応募方法

●アイコンの見方は8ページを参照してください。

① WEB(回答フォーム)か ② 必要事項、希望するプレゼント番号、クイズとアンケートの答えを明記し、はがきで広報相談係(〒225-0024市ケ尾町31-4)へ。1月31日(着) ③

※右下の用紙に記入し、はがきに貼って回答することもできます。
※抽選結果は当選者にものみ発送をもってご連絡します。
※応募は1人1回のみ有効。個人情報 は賞品の発送のみに使用します。

回答フォーム

お年玉プレゼント

- ① なしかちゃんポーチ《10人》
※イラストはイメージです。
- ② なしかちゃんエコバッグ《10人》
※バッグの色の指定はできません。
- ③ なしかちゃんストラップ《50人》
- ④ 図書カード《3,000円、5人》
- ⑤ フォレストアドベンチャー・よこはまペア招待券《2組4人》
- ⑥ トレイルアドベンチャー・よこはまペア招待券《2組4人》

なしかちゃんグッズ

フォレストアドベンチャー

希望するプレゼント番号 _____

クイズの答え A ____ B ____ C ____ D ____

広報アンケート

該当するものに○をつけてください。(Q5は自由記述)

Q1 回答者の年代を教えてください。
10代以下、20代、30代、40代、50代、60代、70代、80代以上、回答しない

Q2 青葉区版をどの程度読みますか。
①毎月必ず ②時々 ③ほとんど読まない

Q3 青葉区版でよく読む記事はどれですか。(複数選択可)
①特集 ②トピックス(囲み記事)
③【今月のお知らせ】募集・案内 ④文化・芸術
⑤スポーツ・健康づくり ⑥子育て ⑦福祉・保健
⑧施設からのお知らせ

Q4 青葉区版のデザイン等について教えてください。
①字の大きさ ①大きい ②適切 ③小さい
②デザイン・レイアウト ①読みやすい ②読みにくい
③どちらともいえない

Q5 その他、ご意見・ご感想や青葉区版で取り上げてほしいテーマなどがありましたら、自由に記入してください。

※クイズの答えは2023年2月1日以降に WEB に掲載予定です。 広報よこはま青葉区版 検索

※裏面の記事を読み終えてから切り取ってください。

特集 2

☎ 広報相談係 ☎ 978-2221 ☎ 978-2411



青葉区からの情報をチェック!

青葉区役所ではいろいろな広報ツールを通じて情報を発信しています!
ぜひ、お役立ち情報をチェックしましょう!

SNS・アプリで チェック!



青葉区ツイッター

イベント情報や新型コロナウイルス感染症に関する情報などタイムリーな情報を発信!



なしかちゃんねる official Instagram 「おかわりなしかちゃんねる」

区内の公立保育園が実施する子育て支援情報や保育園での活動を随時発信!



青葉区子育て情報発信アプリ「Aonico」

未就学児を育てている世帯や妊婦の皆さんが、地域の子育てイベントや横浜市の子育て制度などの情報にアクセスしやすくすることで子育てを応援します!

そのほかにも!



横浜市 LINE 公式アカウント



横浜市避難ナビ



地域 SNS アプリ「ピアッザ」

テレビ・ラジオで チェック!



リポーター^{はなおか}花岡けい子さんが区内のさまざまなスポットをめぐり、学び・発見ありの内容盛りだくさんの情報をお届けします。



地域に密着した身近な情報や、災害時などいざというときに欠かせない情報を生放送でお届けしています。



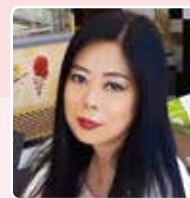
私たちパーソナリティが青葉区情報を元気にお届けします!



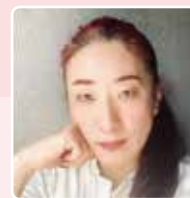
月 わかな 若菜 ひろこさん



火 なしろ ゆきこ 名城 雪子さん



水 もりやま まゆみ 森山 真由美さん



木 しのき ちさと 凌木 智里さん

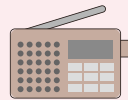


金 こはま みきこ 小浜 美貴子さん

月～金曜 11時～11時20分

再放送 月～金曜 18時30分～18時50分
ダイジェスト 土・日曜 9時～9時30分

①FMラジオで聴く 84.1MHz



②インターネットで聴く



あおパリビュー Radio 検索

③無料ラジオアプリ 「FM++(エフエムプラプラ)」で聴く

青葉区の緊急・災害情報や暮らしに役立つ青葉区情報を PUSH配信により取得することもできます!



多言語版

区役所からのお知らせを、やさしい日本語と外国語(4つの言語)でお届け!
●月～金曜 18時50分～18時55分

防災あおば

日頃の備えや地域の防災への取組の紹介などをお届け!
●月～金曜 11時20分～11時25分

1・2月の放送は...

テーマ

みんなでつくる脱炭素社会

青葉区では、さまざまな脱炭素の取組が行われています。今回は、青葉区発の次世代エネルギー「ペロブスカイト太陽電池」や、公道上電気自動車用充電器などを紹介します!



ケーブルテレビイツコム及びジェイコムで 週2回放送♪

放送局	放送日	放送時間
ケーブルテレビ イツコム 11ch	火曜	21時30分～21時40分
	土曜	16時10分～16時20分
ケーブルテレビ ジェイコム 11ch	土曜	12時05分～12時15分
	日曜	

青葉区 WEB・YouTubeでも視聴できます!
(アーカイブも視聴可)

あおパリビュー TV 検索

特集3

～住み慣れたまちで
自分らしい暮らしを
続けていくために～

生活支援コーディネーターを 知っていますか?

青葉区の状況

青葉区における将来人口推計は、2015年以降、15歳未満の年少人口が減少し続け、65歳以上人口の大幅増加となっています。

(年)	15歳未満	15～64歳	65～74歳	75歳以上	人口(人)
2045	11.3%	51.3%	13.9%	23.6%	287,088
2040	11.6%	52.4%	15.7%	20.3%	295,032
2035	11.6%	55.6%	15.0%	17.7%	301,421
2030	11.6%	59.7%	12.4%	16.2%	305,842
2025	11.9%	63.1%	10.4%	14.6%	308,683
2020	12.7%	64.9%	10.9%	11.5%	310,384

■ 15歳未満 □ 15～64歳 ■ 65～74歳 ■ 75歳以上

※2020年を基準時点とした推計 【出典】横浜市将来推計(政策局政策課)
※端数処理のため、合計して必ずしも100とはなりません。

地域包括ケアの推進とは?

住み慣れた地域で自分らしい暮らしを人生の最終段階まで続けることができるように、住まいを中心に医療・介護・介護予防・生活支援が充実した体制を作ることが大切です。



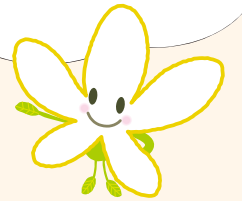
生活支援コーディネーターとは

高齢者の生活支援や介護予防の取組、見守りの体制が充実した地域を目指し、**ボランティア活動や集いの場等を行う住民活動を支援しています。**

地域で活動したい人や気軽に行ける集いの場所を探している人は、各地域ケアプラザの生活支援コーディネーターまで!



介護保険など公的なサービスだけでなく、お互い支え合える地域にしていきたいことが大切!そこで、生活支援コーディネーターが活躍するんだね!



生活支援コーディネーターと活動に取り組んでいます!

交流・居場所

ミニコンサート開催のお手伝いをしていただきました!
コロナ禍で「生演奏を聴きたい」との会員の声を原動力に準備し、多くの人に参加いただくことができてよかったです!



交流・居場所

地域ケアプラザが開催している「スマホサロン」にコーディネーターから誘われ、お手伝いしています。コロナ禍は家にいることが多かったため、今は楽しく活動しています。



見守り・つながり

地域の課題について毎月話し合っています。今年は「企業と連携した認知症高齢者の一人歩きに備えた仕組みづくり」について、コーディネーターの協力を得て進めています。



生活支援

生活の中のちょっとした困りごとを地元のボランティアがお手伝いする有償の助け合い活動である「ちょこボラ」をコーディネーターと連携しながら行っています。



生活支援コーディネーターへのご相談はこちらへ

施設名	電話
荇田地域ケアプラザ	911-8001
もえぎ野地域ケアプラザ	974-5402
奈良地域ケアプラザ	962-8821
さつきが丘地域ケアプラザ	972-4769
美しが丘地域ケアプラザ	901-6665
大場地域ケアプラザ	975-0200
鴨志田地域ケアプラザ	961-6911
ピオラ市ケ尾地域ケアプラザ	308-7081
青葉台地域ケアプラザ	988-0222
恩田地域ケアプラザ	988-2010
たまプラザ地域ケアプラザ	910-5211
すすき野地域ケアプラザ	909-0071
青葉区社会福祉協議会	972-8836

各地域ケアプラザの対象地域は
こちらからご確認ください。
青葉区地域ケアプラザ紹介(横浜市WEB)



地域情報はこちらからも検索できます

趣味活動や交流の場をお探しの人、
地域の担い手として活躍したい人は

ヨコハマ地域活動・サービス検索ナビ

地域の皆さんが中心となって行うサロンや趣味活動の場、日常生活のちょっとした困りごとのお手伝いをする活動の情報などを検索できます。
どんな活動があるか探してみませんか?

横浜市 地域活動ナビ 検索



高齢期の暮らしに必要な情報は

ふくしらべ

「最近、親の体力が落ちてきたり、物忘れがあつたりして心配」「地域にはどんな活動があるの?」などさまざまな情報を調べられます。
高齢期の暮らしを知ることで、暮らしの選択肢は無限に広がります。健康のこと、介護サービスのこと、ちょっと先の未来のこと。
まずはチェックしてみましょう。

横浜市 ふくしらべ 検索



かがやきクラブ青葉で

かがやきクラブ青葉は青葉区老人クラブの愛称です。

広報紙も発行しています!



仲間づくり・生きがいくづくり・健康づくりを始めませんか?

区内には78のクラブがあり、約5,000人の会員が各地域でさまざまな活動をしています。仲間づくりを通して、生きがいと健康づくり、「生活を豊かにする楽しい活動」を一緒に始めましょう!



ノルディックウォーキング



囲碁・将棋大会

仲間が増え、趣味も広がり、充実した日々を過ごせるようになりました。



シニア社交ダンスの集い



シニアいきいき芸能大会

今年は4年ぶりに両発表会とも開催予定!

一人では取り組みづらくても、クラブの仲間となら一緒に続けていけます。



今までの知識や経験を生かして、これからの人生を地域の社会貢献や趣味で楽しみませんか?

公園清掃や歩道の花壇の手入れに励んでいるクラブもあります。世代間交流もあります。



かがやきクラブ青葉(青葉区老人クラブ連合会) いけみ けいじ 池上 啓二会長

☎ かがやきクラブ青葉(青葉区老人クラブ連合会)事務局 ☎ 972-3076 区役所 高齢・障害事務係 ☎ 978-2444 ☎ 978-2427

アイコンの見方(各ページ共通) **必要事項** 必要事項(行事名、〒住所、氏名(ふりがな)、電話番号、往復はがきの場合は返信面) 〒〒住所 名氏名(ふりがな) ☎ 電話(番号) ☎ ファクス(番号) ✉ Eメール(アドレス) 年齢 窓 窓口 WEB ウェブページ 往 往復はがき ハ はがき 返 返信用はがき持参 (着) 必着 (消) 消印有効 先 先着 抽 抽選 直 当日直接 日 日時・期間 会 会場 コ コース 対 対象・定員 費 費用 持 持ち物 講 講師・出演者 内 内容 保 保育 申 申込み 問 問合せ ■毎月11日以降のお知らせを掲載しています。■先着順のものは、毎月11日から受け付けます。■特に記載のないものは、参加料無料です。

注意 新型コロナウイルス感染症の拡大防止のため、掲載中のイベント等は中止・延期、内容が変更になる場合があります。事前にご確認ください。

今月のお知らせ

- 青葉区役所の開庁時間は8時45分～17時です。
- 青葉区役所の宛先は、〒225-0024 市ケ尾町31-4です。

募集・案内

令和4年度青葉区小学生「交通安全ポスターコンクール」入賞作品展示

1月31日(火)まで
 たまプラーザ テラス ゲートプラザ2階 (美しが丘1-1-2) 画
 地域活動係
 ☎ 978-2292 ☎ 978-2413

あおばマルシェの開催

区内でとれた新鮮な農産物などの直売
 1月19日(木) 11時30分～15時(売り切れ次第終了)
 区役所1階区民ホール
 ※区役所駐車場は有料です。
 ※1店舗ごとに300円以上購入で1枚もらえるシールを10枚集めると、あおばマルシェ特製エコバッグまたはカトラリーをプレゼント! 出店店舗などの詳細は、WEB をご覧ください。
 企画調整係
 ☎ 978-2216 ☎ 978-2410

新治恵みの里 ネギ掘りとネギの炭焼き試食

2月4日(土) 10時30分～12時
 にいはる里山交流センター(緑区新治町887) 市内在住の個人・家族・グループ(4人まで) 15組 ¥1組1,600円(保険料含む、お土産付き)
 1月15日から WEB 先
 北部農政事務所農業振興担当 ☎ 948-2480 ☎ 948-2488

3R夢な暮らし講演会

～プラスチックごみ問題を考える～
 水とともに旅を続ける冒険写真家 豊田直之さんによる講演会とワークショップを開催。3Rグッズをプレゼント!
 2月17日(金) 10時～12時
 区役所4階会議室 50人 有り(1歳～未就学児4人まで) 必要事項、保育の有無(希望者は子の☎、性別、生年月日)を明記し、☎ か ✉ で資源化推進担当(☎ 978-2299 ☎ 978-2413 ao-shigen@city.yokohama.jp)へ。
 1月25日(着)画

マイナポイントの申請期限は2月末まで! マイナンバーカードの取得はお早めに!

カードの受取は予約制です。2月は窓口が混雑し、予約が取りにくくなる可能性があります。交付通知書(はがき)が届いた人は、お早めに予約してください。「センター北特設センター」(センター北駅徒歩1分、プレミアムヨコハマ内)は、平日夜間や土日でもカードを受け取れます(新規取得者のみ)。
 ※予約がない人には交付不可。
 ※マイナポイントの対象となるカードの申請は、12月末に終了。
 申請からはがきが届くまで約1か月～2か月です。



マイナンバーカード 横浜市 検索
 登録担当 ☎ 978-2233 ☎ 978-2418

「2023年2月末まで」延長されました。カード申請期限の延長に伴い、ポイント申込期限も変更されます。具体的な時期は今後公表される予定です。

新石川地区で、新たな交通サービスの実証実験を行います! /

平日に デマンド型乗合交通を利用してでかけよう!

参加者募集中!

新石川で、利用者の事前予約に応じルートやスケジュールを柔軟に運行する、「デマンド型乗合交通」の実証実験を行います。事前に登録(期限は1月31日)いただければ、誰でも利用可能です。また、連携する店舗等の利用者に交通チケットを配布予定です。外出の際に、ぜひご利用ください。

1月16日(月)～2月28日(火)の平日9時～20時
 【運行エリア】新石川1～4丁目(下記地図内)
 【利用方法】事前参加登録後、WEB か電話予約
 ¥ 一人1回乗車ごとに、大人300円、小児150円



- エリア内のお出かけ情報
- 1 山内図書館、山内地区センター
 - 2 アートフォーラムあざみ野 (男女共同参画センター横浜北、横浜市民ギャラリーあざみ野)
 - 3 たまプラーザ地域ケアプラザ ☎ 910-5211
 - 4 新石川スポーツ会館 ☎ 911-9870
- 約440の施設・店舗と連携! 参加登録や連携店舗等ははこちら
- ☎ 新たな公共交通サービス実証実験担当 ☎ 0120-941-465 (平日10時～17時)

文化・芸術

区民ホールコンサート

第279回 お昼のミニコンサート あおば音楽ひろば

区内在住のプロの音楽家による演奏会

- 1月18日(水)12時15分～45分
区役所1階区民ホール
箏アンサンブルパウロニア
箏とバイオリン
【曲目】春の海 ほか
文化・コミュニティ係
978-2295 fax 978-2413

区民企画運営イベント

あそびに おいでよ! 「昔あそびフェスタ」へ

大きなハンマーで落とす だるま落とし、竹とんぼ、メンコなどで遊ぼう!

- 1月22日(日)10時～12時
藤が丘地区センター
文化・コミュニティ係
978-2295 fax 978-2413

まち活おしゃべりタイム

「自分を整える」

まち活パートナーズ(登録講師)から太極拳の呼吸法を教わり、楽しくおしゃべりして「心の免疫力」もアップしましょう!

- 1月24日(火)10時～12時

区民活動支援センター(区役所1階)

※定員に達した場合入場をお断りする場合があります。

- 青葉区民活動支援センター
978-3327 fax 972-6311

あおば美術公募展

「運営サポーター」募集

第8回あおば美術公募展(7月開催予定)の運営の手伝いをお願いしています。まずは説明会にご参加ください。

- 《説明会》2月8日(水)10時～11時
区役所4階交流ラウンジ
文化・コミュニティ係
978-2297 fax 978-2413



詳細はこちら

青葉美術公募展 検索

学んで歩いて、初めて触れる青葉のあゆみシリーズ第2回

「横浜(都筑)の古墳時代」—基本のキ 古墳の基礎知識を学び、遺跡の現場を見に行きます。

- 2月21日(火)9時30分～12時30分(受付9時)

青葉区役所、市ケ尾横穴古墳群、稲荷前古墳群(県指定史跡)

- 20人
500円(資料代含む)
必要事項、年齢を明記し、(aobaayumi22@gmail.com)か 往 で青葉区民活動支援センター気付BOX、NO活2「初めて触れる青葉のあゆみ係」(〒225-0024市ケ尾町31-4)へ。1月27日(着)抽

- ※申込みは1人1通のみ有効
文化・コミュニティ係
978-2294 fax 978-2413

幼児期の食育(3歳児健診と同日開催)

- 1月13日・20日・27日、2月3日・10日(金)各14時～15時受付
3歳～未就学児と保護者
幼児食についての展示や食生活相談
こどもの食生活相談
1月18日、2月8日(水)各①9時から②10時から③15時から(相談時間30分程度)
福祉保健センター1階⑩番
離乳食～学齢期の子の保護者
離乳食、小食、好き嫌い等食生活に関する個別相談
健康づくり係
978-2441 fax 978-2419

離乳食教室

- 1月18日、2月8日(水)各①11時15分～12時②13時30分～14時15分
福祉保健センター1階
7～9か月児と保護者各10組
離乳食の話(2回食中心)、調理実演
実施日3週間前から WEB か 健康づくり係
978-2441 fax 978-2419

プレパパ・プレママクラス

- 土曜開催 平日開催
①2月4日(土)受付9時30分～40分(終了11時30分)②2月15日(水)受付8時50分～9時(終了11時30分)
①ラフール ②福祉保健センター1階⑬⑭番
区内在住で初めて父親・母親(当日妊娠30～35週)になる人①8組②16組
育児体験実習(沐浴、衣類交換)ほか
1月15日までに WEB 抽
子育て支援担当
978-2456 fax 978-2422

乳幼児歯科相談

- 2月6日(月)13時30分～14時30分
福祉保健センター1階⑬番
0歳～未就学児25人
歯ブラシ、母子健康手帳
むし歯チェック、個別相談、歯みがきアドバイスなど(妊産婦歯科相談も同日

開催 ※妊娠中～産後1年未満の人対象

- 子育て支援担当
978-2456 fax 978-2422
ニコニコピカピカ歯みがき教室
仕上げ磨き用の歯ブラシをプレゼント!
2月16日(木)①9時30分～10時②10時30分～11時
福祉保健センター1階⑬番
0～1歳6か月児と保護者各7組
歯ブラシ、母子健康手帳
歯科衛生士による個別相談
WEB か 健康づくり係
978-2441 fax 978-2419

福祉・保健

グリーフの会「青い鳥」

失った大切な人の思いを語り合う集いです。

- 1月13日、2月10日、3月10日(金)各14時～16時
青葉区医師会館(あざみ野2-31-1)
各15人
WEB か 青葉区在宅医療連携拠点
910-3120

若者のための専門相談

不登校やひきこもりなどの問題について、相談を受け付けています。

- 1月23日、2月13日(月)各13時30分～16時20分(相談時間50分・予約制)
福祉保健センター2階相談室
市内在住の15～39歳の人と家族
WEB か 青葉区在宅医療連携拠点
948-5505

市民向け講演会「悲しみを抱えながらも生き抜く力と希望を持っていることに気づきましょう」

- 1月29日(日)14時～16時
メロンディアあざみ野(新石川1-1-9)
市内在住の人100人
上智大学グリーンケア研究所 名誉所長 高木慶子さん
WEB か 青葉区在宅医療連携拠点
910-3120

「あおば音楽ひろばジュニアフェスティバル」オーディション参加者募集!

フェスティバルは8月に区役所で開催されます。オーディションでは審査員による講評もあります。

- 5月13日(土)
青葉区民文化センターフィリアホール
区内在住・在学の小学生～高校生(令和5年度時点)40人(組)(個人またはグループ)
1～2人:3,500円、3～6人:4,000円、7～10人:5,000円
器楽、声楽(童謡、唱歌含む)、アンサンブル(10人以内)

- 区役所、地区センターなどで配布する募集要項(出演申込書)に必要事項を明記し、郵送か直接文化・コミュニティ係(〒225-0024市ケ尾町31-4)978-2295 fax 978-2413へ。3月14日(着)抽

※募集要項は青葉区 WEB からダウンロード可

あおば音楽ひろば 検索

フードドライブ 常時受付中

家庭で食べきれず余っている食品をフードドライブにお裾分けしませんか?



【受付可能な食品】
常温保存可能で、賞味期限が2か月以上残っている未開封のもの

【受付場所】
区役所4階74番窓口、資源循環局青葉事務所

施設からのお知らせ

特に記載のないもの問合せ、申込みは各施設へ

山内図書館

- 〒225-0011 あざみ野2-3-2
901-1225 fax 902-4492
休館日:1月10日(火)

おはなし会

- 「空とぶじゅうたん絵本と語り」
①2月8日・22日(水)各15時30分から②2月10日・24日(金)各(1)10時30分から(2)11時から
①1人で聞ける3歳以上の子10人②1歳以上の子と保護者10組
1月25日9時30分から WEB か 先

移動図書館「はまかせ号」

- 本の予約・問合せは中央図書館サービス課
262-0050 fax 231-8299
※荒天中止(13時30分以降サービス課へ電話確認を)

①奈良町第三公園 ②奈良山公園

- 1月17日・31日(火)①各13時40分～14時20分②各14時50分～15時35分

スポーツ・健康づくり

区民ハイク(初春の鎌倉・衣張山)

- 1月22日(日)7時30分 市営地下鉄「あざみ野駅」改札口集合(雨天時1月29日(日)に延期)
あざみ野駅～神武寺駅～池子の森自然公園～衣張山～鶴岡八幡宮(約12キロメートル)
小学生以上(小学生は保護者同伴)
500円(交通費等は各自負担)
雨具、手袋、ストック、軽登山靴、飲み物、弁当、保険証
不要、直接集合場所へ。
青葉区スポーツ協会ハイキング部 柳
080-1361-8787

子育て

食育講座(予約不要)

- 福祉保健センター1階⑨番
母子健康手帳 健康づくり係
978-2441 fax 978-2419
プレ離乳食(4か月児健診と同日開催)
1月17日・24日、2月7日(火)各14時～15時受付
5～6か月児と保護者
離乳食の始め方、進め方
パクパク幼児食(1歳6か月児健診と同日開催)
1月12日・19日・26日、2月2日・9日(木)各14時～15時受付
1～2歳児と保護者
完了期から幼児食への進め方等展示や食生活相談

男女共同参画センター横浜北

〒225-0012 あざみ野南1-17-3 (アートフォーラムあざみ野内) ☎910-5700 ㊟910-5755 休館日:毎月第4月曜 ※保育あり(予約制・有料) 1歳6か月～未就学児、4日前までに子どもの部屋(☎910-5724(9時～17時))へ申込み

パパといっしょに作って遊ぼう どんぐりモビールを作っちゃおう!

🕒 1月14日(土)10時30分～12時 ㊟未就学児の親子 20組 ㊟300円 ㊟汚れてもいい服装 ㊟㊟㊟

女性のがん手術後のリハビリ体操

🕒 2月3日(金)10時～11時30分 ㊟がん手術後おおむね8週間以上の女性 20人 ㊟4,800円(市内)、5,280円(市外) ㊟1月13日から ☎か ㊟㊟

心とからだを整える産後のセルフケア

①ワークショップ ②フォローアップ 🕒 ①2月10日(金) ②2月24日(金)各10時～11時30分 ㊟産後2か月以降の女性 各15人 ㊟各1,000円 ㊟乳児保育(2か月から)有り ㊟1月14日から ㊟㊟

オンラインセミナー がんばりすぎない育休からのしごと復帰セミナー

🕒 2月26日(日)10時～12時 ㊟育休中や転職を考えている子育て中の女性 25人 ㊟1月12日から ㊟㊟

交流ラウンジ「ミニギャラリー」 出展グループ募集

活動報告展や作品展などを開催しませんか? 【展示期間】4月～9月 ㊟市内在住の個人、グループ ㊟3,000円(1週間単位) ㊟2月1日～20日までに ☎

青葉公会堂

〒225-0024 市ヶ尾町31-4 ☎978-2400 ㊟978-2420 休館日:毎月第3月曜(祝日の場合は翌平日、現在は天井改修工事のため2023年3月まで休館中)

リニューアルオープン 記念イベント

①TSUBO太鼓演奏 ②JA横浜野菜直売 🕒 4月1日(土) ①10時30分～11時 ②11時～14時 ㊟㊟ ③林家錦平ほかの青葉寄席 🕒 4月1日(土)13時30分から ㊟大人1,500円、小人1,000円、ペア2,500円 ㊟1月11日から ☎か ☎ 【青葉寄席無料招待券プレゼント】 ㊟10人 ㊟必要事項、㊟、性別を明記し、㊟1月31日(着)㊟

美しが丘西地区センター

〒225-0001 美しが丘西3-60-15 ☎903-9204 ㊟903-9206 休館日:毎月第3火曜(祝日の場合は翌平日)

わんぱくホリデー 「チョコレートスイーツを作ろう!」

🕒 2月1日(水)15時30分～17時 ㊟10人 ㊟200円 ㊟1月12日10時から ☎か ☎㊟ ふれあい親子リトミック 🕒 2月6日(月) ①10時～10時50分 ②11時～11時50分 ㊟0～3歳児の親子 各10組 ㊟各300円 ㊟1月11日10時から ☎か ☎㊟

おもちゃの病院

🕒 2月11日(土・祝)10時～12時 ㊟15点 ㊟部品代実費 ㊟1月11日10時から ☎か ☎㊟

第3回 欧州旅行への誘い ～旅の達人がご案内!「ボンジョルノ!イタリア縦断・横断の旅」～

🕒 2月15日(水)10時～12時 ㊟20人 ㊟300円 ㊟1月11日10時から ☎か ☎㊟

おはなし会「まほうのとびら」

🕒 2月17日(金)10時30分～11時 ㊟未就学児と保護者 10組 ㊟1月11日10時から ☎か ☎㊟

山内地区センター

〒225-0011 あざみ野2-3-2 ☎901-8010 ㊟901-5544 休館日:毎月第3月曜(祝日の場合は翌平日)

おはなしやぴっころのおはなし会

🕒 1月12日(木)10時30分～11時 ㊟親子 ㊟㊟

箏・三絃・尺八～和楽器の玉手箱～

フィリアホール共催 🕒 2月11日(土・祝)14時～15時 ㊟50人 ㊟500円 ㊟1月11日10時から ☎か ☎㊟

小学生和楽器体験会～日本の伝統文化に触れてみましょう～

🕒 2月11日(土・祝)14時～15時30分 ㊟小学生 15人 ㊟500円 ㊟1月11日10時から ☎か ☎㊟

認知症サポーター養成講座

大場地域ケアプラザ、やさしい街あざみ野実行委員会共催 🕒 2月14日(火)13時30分～15時 ㊟20人 ㊟1月11日10時から ☎か ☎㊟

わんぱくホリデー 実験&工作教室「虹いろのなみだ」

🕒 2月18日(土)13時～14時30分 ㊟小学生 15人 ㊟200円 ㊟1月11日10時から ☎か ☎㊟

大場みずずが丘地区センター

〒225-0016 みずずが丘23-2 ☎974-0861 ㊟974-0862 休館日:毎月第2火曜(祝日の場合は翌平日)

パン作り入門 胚芽コッペパン

🕒 2月3日(金)10時～12時30分 ㊟8人 ㊟1,100円 ㊟必要事項、㊟、性別を明記し、㊟か ㊟1月24日(着)㊟

藤が丘地区センター

〒227-0043 藤が丘1-14-95 ☎972-7021 ㊟972-7031 休館日:毎月第4火曜(祝日の場合は翌平日)

節分会 お面作りや楽しいイベント(お土産付き)

🕒 1月28日(土)14時～16時 ㊟子ども 80人 ㊟第2回おもちゃ病院 🕒 2月4日(土) ①9時30分から ②10時30分から ㊟親子 各5組 ㊟部品代実費 ㊟壊れたおもちゃ1点 ㊟第3回手作りお菓子講座 チェック柄が可愛い『サンセバスチャンケーキ』 🕒 2月6日(月)10時～13時 ㊟12人 ㊟2,100円 ㊟第3回自分でつくるおやつ おいしいシュークリームと卵白クッキーをつくろう! 🕒 2月18日(土)10時～12時 ㊟小学生 24人 ㊟500円(保険料含む)

インターネット被害未然防止講座

～具体的な事案を知り、対策を考えます～ 🕒 2月25日(土)9時30分～11時30分 ㊟30人

若草台地区センター

〒227-0045 若草台20-5 ☎961-0811 ㊟961-1632 休館日:毎月第2月曜(祝日の場合は翌平日)

スプリング劇場 読み聞かせ、手遊び、エプロンシアターなど

🕒 1月12日(木)・28日(土)各11時～11時30分 ㊟㊟

チョコレートいっぱいのごトーションを作っちゃおう!

～Happy Valentine♪～ 🕒 2月3日(金)9時45分～12時30分 ㊟9人 ㊟1,800円 ㊟1月11日から ☎か ☎㊟

ソーラーカーを作ろう!

～地球にやさしい太陽エネルギー(蓄電型)～ 🕒 2月11日(土・祝)13時30分～15時30分 ㊟小学校4年生～中学校2年生 16人 ㊟1,000円 ㊟1月11日から ☎か ☎㊟

椅子deピラティス

～体力に自身のない人にも安心、椅子に座って軽い運動から～ 🕒 2月20日・27日、3月6日・20日(月) ①9時15分～10時15分 ②10時30分～11時30分 ㊟各15人 ㊟各2,000円(全回分、保険料含む) ㊟1月11日から ☎か ☎㊟

冬の園芸講座「春の花壇作り」

～プリムラ、ペチュニアなど春の鉢花の育て方～ 🕒 2月21日(火)12時30分～14時30分 ㊟20人 ㊟500円(春の草花お土産付き) ㊟1月11日から ☎か ☎㊟

奈良地区センター

〒227-0036 奈良町1843-11 ☎963-5380 ㊟963-5381 休館日:毎月第2火曜(祝日の場合は翌平日)

今日の夕飯はこれに決まり!

🕒 2月13日(月)14時～16時 ㊟8人 ※子連れ不可 ㊟1,500円 ㊟好評につき!ボクササイズ de エクササイズ ①ソフトコース ②ハードコース(グローブ使用) 🕒 2月19日(日) ①9時30分から ②11時から ㊟①30人 ②6人 ㊟①500円 ②1,000円(保険料含む) ㊟わんぱくホリデー ～世界は広いな!大きいな!!～ マチュピチュ観光大使から世界の広さを学ぼう! 🕒 2月19日(日)15時～16時30分 ㊟小学生 20人 ㊟片山慈英士さん ㊟大人も聴きたい!おはなしのくに 🕒 2月22日(水)10時～11時30分 ㊟15人 ㊟アンサンブルコンサート 🕒 2月26日(日)14時～15時30分 ㊟30人 ㊟Ensemble Strepitoso

ビオラ市ヶ尾地域ケアプラザ

〒225-0024 市ヶ尾町25-6 ☎308-7081 ㊟308-7082 休館日:毎月第3月曜

暮らしのヒント ～備蓄品活用法講座～

🕒 1月27日(金)13時30分～14時30分 ㊟20人

㊟身近なものを活用した防災グッズの紹介など ㊟1月11日から ☎か ☎㊟

大場地域ケアプラザ

〒225-0023 大場町383-3 ☎975-0200 ㊟979-3200 休館日:毎月第3月曜

さくらんぼひろば

🕒 ①1月12日(木) ②2月2日(木)各10時～11時30分 ㊟未就園児と保護者(②は6組) ㊟②は歯科衛生士が指導する歯磨き講座 ㊟①㊟㊟1月11日から ☎か ☎㊟

大場出張サロン(認知症予防のお話、脳トレ、相談会)

🕒 1月28日(土)10時～11時30分 ㊟大場町一心会会館(大場町151-1) ㊟20人 ㊟1月11日から ☎か ☎㊟

とっぴんぱらり 「わらべうた」を親子で楽しみましょう!

🕒 2月21日(火)10時30分～11時30分 ㊟乳幼児と保護者 10組 ㊟100円 ㊟㊟

鴨志田地域ケアプラザ

〒227-0033 鴨志田町547-3 ☎961-6911 ㊟960-6011 休館日:毎月第3月曜

㊟(共通)1月11日から ☎か ☎㊟

浮世絵から歴史を学ぶ

🕒 1月12日(木)13時～14時30分 ㊟300円(資料代含む) ㊟18歳以上 20人 ㊟親子のひろば かも☆ 遊びのスペースがある親子のひろば 🕒 1月17日・31日(火)各10時～12時 ㊟親子 各8組 ㊟1組100円 ㊟講師に教わる「おとなのぬりえ」 🕒 1月20日(金)13時～15時 ㊟200円 ㊟10人 ㊟主婦向けパートタイムの働き方についてのアドバイス講座 🕒 2月4日(土)10時～11時30分 ㊟300円(資料代含む) ㊟20人 ㊟かもまるリトミック 体験会 🕒 2月14日(火)10時10分～10時50分 ㊟就園前の1～3歳児(保護者同伴) 12人 ㊟500円(教材費含む)

荏田コミュニティハウス

〒225-0012 あざみ野南1-4-1 赤田東公園内 ☎/㊟479-1149 休館日:毎月第2水曜(祝日の場合は翌平日)

㊟(共通)1月12日から ☎か ☎㊟

放課後学習応援団

🕒 1月23日(月)・24日(火)・26日(木)・27日(金)各16時～16時45分 ㊟小学生 各1人(友達連れの場合2人) ㊟親子で体感しよう!AR防災体験 バーチャルで煙・浸水体験など 🕒 2月5日(日)10時～11時 ㊟7歳以上の親子 10組 ㊟キッズお仕事体験 「アナウンサーになろう!」 発声練習や天気予報に挑戦 🕒 2月12日(日)10時～11時 ㊟小学生 10人 ㊟手しごとカフェ@えだ 大人のフェルトブローチを作ります。 🕒 2月13日(月)10時～11時 ㊟10人 ㊟100円 ㊟宝塚出身講師による生き生き健康体操 🕒 2月16日(木)10時～11時 ㊟60歳以上 12人 ㊟500円

▶アイコンの見方は 8 ページを参照してください。

荇田西コミュニティハウス

〒225-0014 荇田西1-4-2
荇田富士塚公園内 ☎/ ☎ 507-1213
休館日:毎月第4月曜(祝日の場合は翌平日)

申(共通)1月11日から ☎か ☎先

おはなしの森

ぴっころさんによるお話や紙芝居、歌、手遊び

🕒 1月18日(水)10時30分~11時

👤 親子 8組

親子クラフト「おひな様の壁飾り」

🕒 2月12日(日)10時~11時 📍 園児~小学校3年生と保護者 10組 ¥100円

ワクワクおもしろサイエンス!

赤、黄、緑の3つのLEDが点灯する信号機を作ってみよう!

🕒 2月19日(日)①10時~11時 ②13時~14時

👤 小学生 各8人 ¥各500円(保険料含む)

初めてのトールペイント「春のボード」

🕒 2月20日(月)10時~12時

👤 6人 ¥700円

青葉台コミュニティハウス「本の家」

〒227-0062 青葉台2-25-4
☎ 981-1400 ☎ 981-9883
休館日:毎月末日

申(共通)1月11日から ☎か ☎先

大人の学習講座

①iDeCo、つみたてNISAでお金の準備
②パートの納得いく働き方

🕒 ①1月21日(土) ②2月18日(土)各10時~11時30分 📍 各10人 ¥各300円

おはなしの部屋

🕒 2月8日(水)15時30分~16時

👤 親子 6組

おんがくの部屋

<アンサンブル・アルセ>
ギターアンサンブルのコンサート

🕒 2月19日(日)10時30分~11時30分

👤 40人

フィリアホール共催 音楽講座
クラシック音楽界の「最先端」と世界の潮流

🕒 2月21日(火)13時~14時30分 📍 30人

青コミカフェ(クラフトカフェ)

羊毛フェルトのブローチ作りとカフェタイム

🕒 2月22日(水)10時~11時30分

👤 10人 ¥300円(材料費含む)

ほっとサロン青葉

〒225-0014 荇田西2-14-3
ハーモス荇田2階
☎ 910-1985 ☎ 910-0106
休館日:日曜

出前サロンin地域ケアプラザ

メンタルの相談、交流の場の出前です。誰でも参加できます。(予約不要)

※詳細は WEB

ぼくらの情報館I、II

当事者・家族が語り合う場

🕒 I: 1月7日、2月4日(土)各13時30分~15時 II: 1月21日、2月18日(土)各10時30分~12時(出入り自由)

👤 I: 発達障害児・者、家族ほか

II: 精神障害者、家族ほか ※子連れ可

ミニ講座「一人暮らしの準備」

①不動産 ②生活困窮

🕒 ①1月12日(木) ②2月10日(金)各14時~16時 📍 一人暮らしに関心のある人と家族 申開催日前日までに ☎か ☎

①就労相談 ②医療相談

専門機関による相談支援

🕒 ①1月19日、2月16日(木)各14時から

②1月27日、2月24日(金)各13時30分から

📍 ①精神障害者で就労を希望する人

②精神障害者、家族、支援者、地域の皆さん ※相談時間は、30~40分程度です。3~4人の予約を受け付けています。 申 ☎か ☎

青葉区民文化センター フィリアホール

〒227-8555 青葉台2-1-1
東急スクエア本館5階
☎ 985-8555 ☎ 985-8560
☎ チケットセンター ☎ 982-9999
休館日:毎月第3水曜

0才からのキッズのためのプチコンサート

マリンバデュオ演奏をリハーサル室で楽しもう!

🕒 2月21日(火)①10時30分~11時 ②11時45分~12時15分 📍 ①0~1歳 ②2~4歳 各50人 ¥1人500円(0歳から) 📍 マリンバデュオ・プリマステラ 阿久澤美和、瀬戸希 申 1月11日11時から ☎か ☎先

📍 地域に届け!
リハーサル室コンサート

シニアの人や子ども達、障害がある人も みんなでバイオリンの演奏を楽しみましょう。

🕒 3月8日(水)①11時~12時 ②15時~16時 📍 各40人(0歳から入場可)

¥ 会場にてお気持ち袋へ好きな金額を入れてください。 📍 那須亜紀子(バイオリン)、漆間有紀(ピアノ)

申 1月11日11時から ☎か ☎先

横浜市市民ギャラリーあざみ野

〒225-0012 あざみ野南1-17-3
(アートフォーラムあざみ野内)
☎ 910-5656 ☎ 910-5674
休館日:毎月第4月曜

あざみ野フォト・アニアル

潮田登久子写真展 永遠のレッスン
🕒 1月28日(土)~2月26日(日)10時~18時 申 ☎

あざみ野フォト・アニアル

横浜市所蔵カメラ・写真コレクション展「写真をめぐる距離」

🕒 1月28日(土)~2月26日(日)10時~18時 申 ☎

日本画筆ワークショップ

筆づくりの講座

🕒 3月4日(土)13時~16時30分

📍 中学生以上 25人 ¥3,500円(材料費含む) 申 2月11日までに ☎か WEB ☎

土の表情を活かした土器づくり

🕒 2月25日(土)10時~15時、3月18日(土)13時~15時 全2回 📍 中学生以上 14人 ¥2,500円(全回分、材料費・焼成代含む) 申 2月3日までに ☎か WEB ☎

こどもの国

〒227-0036 奈良町700
☎ 961-2111 ☎ 962-1366
休園日:毎週水曜(祝日の場合は開園)、1月1日(日・祝)

入園料:大人600円、小・中学生200円、幼児(3歳から)100円、65歳以上平日のみ300円(要証明提示)※行事の詳細は WEB 参照

コマであそぼう

羽子板やけん玉の無料貸出しもあります。

🕒 1月14日(土)・15日(日)・28日(土)・29日(日)各10時~15時 ※雨天中止

📍 中央広場 申 ☎

たき火広場

🕒 1月15日・22日・29日(日)各10時~15時 ※雨天・強風中止 📍 中央広場 申 ☎

冬の森のたからもの

森の中で木の実などを拾い、自分だけの宝箱を作ろう!

🕒 2月12日(日)まで 📍 正面入口案内所で受付 ¥1箱200円 申 ☎

青葉区地域子育て支援拠点

ラフール

〒227-0062 青葉台1-4[6階]
☎ 981-3306 ☎ 981-3307

ラフールサテライト

〒225-0024 市ヶ尾町1152-25[1階]
☎ 979-1360 ☎ 979-1361

(共通)休館日:日・月曜、祝日(月曜が祝日の場合は翌火曜も)

ひろば開催時間:10時~16時

★ 印講座への参加は、登録・「ひろば」受付を済ませてから

🕒 → ラフール開催

🕒 → ラフールサテライト開催

ちよこっと見学デイ

🕒 🕒 1月11日、2月1日(水)各10時~12時

🕒 🕒 1月20日(金)13時30分~15時30分

📍 妊婦及び未就学児と家族 申 ☎

プレパパプレママ向け企画

①プレママちよこっと見学デイ
②プレパパプレママの子育てプチ体験&パパ・プレパパ座談会
③おなかの赤ちゃんとラフールへGO!

🕒 ① 🕒 1月11日、2月1日(水)各11時30分~12時30分(出入り自由) ② 🕒 1月14日

青葉スポーツセンター定期教室募集のお知らせ

【募集期間】2月15日(水)~3月13日(月)(着) 【開催期間】4月~6月

【回数】全8~12回 【対象・定員・料金・申込み】詳細は WEB か直接お問い合わせください。

申 青葉スポーツセンター(〒225-0024 市ヶ尾町31-4 ☎ 974-4225 ☎ 972-0309) 【休館日】毎月第3月曜(祝日の場合は翌平日)

Table with 4 columns: 教室名, 曜日, 時間, 子ども・親子教室. Lists various classes like 朝ヨーガ, ビギナーヨーガ, ヨーガ(星), etc.

青葉スポーツセンター 検索
スポーツセンターが再開します!
詳しくは WEB でご確認ください。
※3月31日まで休館

善意銀行への寄付
匿名1件ありがとうございました。
〒 青葉区社会福祉協議会 ☎ 972-8836 ☎ 972-7519

緑税務署から確定申告のお知らせ

固 緑税務署 個人課税部門
☎ 972-7771(代)

1 確定申告は、「スマホ」か「パソコン」で 自動計算・自動入力・自宅からe-Tax!

マイナンバーカードを持っていない人は、税務署でIDとパスワードを取得してください。
詳細は国税庁 [WEB](#) をご確認ください。

国税庁 検索



3 税理士による無料申告相談会場

- ① 緑区・青葉区・都筑区に納税地がある人
 - ② 事業、不動産、雑所得があり、令和3年分の所得金額が300万円以下の人の所得税及び復興特別所得税
 - ③ 上記②の人の個人事業者の消費税及び地方消費税
 - ④ 年金受給者、給与所得者の所得税及び復興特別所得税(年金・給与収入が800万円以下の人)
- ※譲渡所得(土地、建物、株式等)など、相談内容が複雑な場合は、相談不可。

開催期間	会場	最寄り駅
1月31日(火)~2月2日(木)	緑公会堂	JR横浜線・市営地下鉄「中山駅」
2月8日(水)~9日(木)	ハウスクエア横浜	市営地下鉄「中川駅」

☎ 受付 9時15分から 相談 9時30分~16時(12時~13時を除く)

2 緑税務署の申告書作成会場

☎ 2月3日(金)から ※土・日曜、祝日を除く
受付 8時30分~16時 相談・作成 9時15分~17時

☑ 来場希望日の10日前から2営業日前までに事前発行
※入場整理券が必要です。 [申込みはこちら](#)
※3月は大変混雑するため2月末までにお越しください。
※駐車場は使用できません。



4 東京地方税理士会緑支部による 無料申告相談会場

- ① 緑区・青葉区・都筑区に納税地がある人
 - ② 年金収入のみの人・年金や給与収入がある人で医療費控除の還付を受ける人(年金・給与収入が800万円以下)
- ※事業所得、不動産所得及び譲渡所得(土地、建物及び株式)のある場合は相談不可。

開催日	会場	最寄り駅
2月7日(火)	ハウスクエア横浜	市営地下鉄「中川駅」

☎ 受付 9時45分から
相談 10時~15時(12時~13時を除く)

3・4の 申込み

1月6日(金)から [WEB](#) で事前申込み ※電話不可
一部、当日入場整理券の配付を行います。無くなり次第終了

事前申込みは
こちらから



事前申込みの操作方法是コールセンター
☎ 050-3196-3904 ※土・日曜、祝日を除く
(受付時間10時~16時(12時~13時を除く))

相談時の必要書類など

- 計算器具、筆記用具及びマイナンバーに係る本人確認書類(マイナンバーカードまたは番号確認書類及び本人確認書類の写し)
- 年金または給与所得の源泉徴収票や医療費の明細書など申告に必要な書類
- 過去に電子申告を利用した人は、利用者識別番号と暗証番号の分かる書類
- 本人名義の金融機関口座番号の分かるもの
- 前年分の確定申告書等の控え
- 消費税の相談をする人で、簡易課税制度を選択している場合は選択届出書の控え

注意事項・お願い

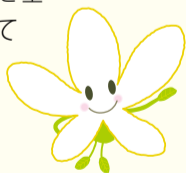
- できる限り少人数で来場してください。
- 会場での滞在時間短縮のため、事前に集計等を済ませるようお願いいたします。
- マスク着用とアルコール消毒液による手指の消毒にご協力ください。
- 入場時の検温で37.5度以上の発熱が認められる場合は、入場できません。

青葉区役所税務課からのお知らせ

固 土地担当 ☎ 978-2248 ☎ 978-2425
家屋担当 ☎ 978-2254 ☎ 978-2425
収納担当 ☎ 978-2278 ☎ 978-2415

1 固定資産税・ 都市計画税について

固定資産税・都市計画税は、土地・家屋などの毎年1月1日(賦課期日)現在の所有者に、その固定資産の価格を基に算出した税額を納めていただく税金です。



2 土地・家屋に異動があった時はお知らせください

土地 令和4年中に住宅用の敷地を駐車場にするなど、土地の利用状況を変更した人は、1月31日(火)までに土地担当へ申告してください。

家屋 令和4年中に家屋の新築・増築・取壊し等があった人で、区役所税務課職員が調査に来ていない場合は、家屋担当へ申告してください。また、令和4年中に新築した住宅を取得した人で、認定長期優良住宅や省エネ対策住宅、認定低炭素住宅等に該当する減額の申告書が未提出の場合は、1月31日(火)までに家屋担当へ申告してください。

3 納税に関する表彰式を行いました

市税の納付にご協力いただくための活動に貢献された皆さんに対し、区長から表彰状を贈呈しました。

- ① **横浜市納税奨励表彰(区長表彰)**
一般社団法人みどり青色申告会 大西 英二 副会長
緑納税貯蓄組合連合会 阿部 美佐子 副会長
- ② **中学生の「税についての作文」表彰(青葉区長賞)**
横浜市立みたま台中学校3年生 石井 結さん
題名「納税への意識と責任」