

# AOBA 5

May



広報よこはま青葉区版 2022年(令和4年)5月号 No.295

編集・発行 青葉区役所広報相談係 〒225-0024 青葉区市ケ尾町 31-4  
☎978-2323(代)・2221(直) ☎978-2411

区の人口 310,676人(106減) 区の世帯数 134,562世帯(401増)  
2022年4月1日現在(前月比)

WEB 横浜市青葉区 検索



青葉区公式ツイッター @yokohama\_aobaku



特集 1

## 中高生がまちづくりの主演!

# あおば未来プロジェクト

あおば未来プロジェクトって? 「青葉区をもっと魅力あるまちにしたい! 地域についてこんな提案をしたい!」  
中学生、高校生がプロジェクトを通して学び、活動するプログラムです。

青葉区青少年の地域活動拠点  
「あおばコミュニティ・テラス」



活動の流れ

6月

翌年3月



1 課題意識の共有



2 情報収集



3 企画・活動

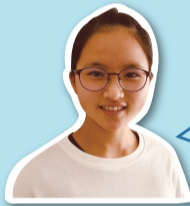


4 まとめ発表



5 まちづくり・政策提言

プロジェクトに参加した中高生や大学生サポーターからコメントもらったよ!



中学生 佐竹さん

学校や学年が異なる人と一緒に活動できたことで、普段の生活ではお話しすることがない人との出会いがありました。また、大学生や経験豊富な地域の方がサポートしてくれるので、安心して活動できました。



高校生 川下さん

まちの魅力のアピールや、地域課題の解決に向けて取り組みます。そのために、実際に地域を歩いて調べたり、ワークショップをしたり、さまざまな人の意見を聞いて、政策提言ができるようにします。



あおば未来プロジェクト2021では4つのプロジェクトが活動しました!



活動した4つのチームは中高生の自主的なプロジェクトとして活動を続けます。

活動報告詳細



多世代交流の場をつくる地域交流チーム

高校生の自転車の乗り方・マナーについて調査した安全チーム



青葉区の農産物を使った商品開発チーム



あおばコミュニティ・テラスの情報発信をする広報チーム

日常の中から課題を抽出して、自分たちの力で何かを成し遂げるという経験は、大きな自信につながります。そして、自分が何に対してワクワクするのかといった、自分を探す良いきっかけにもなると思います! 全力でサポートするので、軽い気持ちで訪ねてみてくださいね。



大学生サポーター 牧野さん

社会の出来事や青葉区のまちづくりに関心があり、自分で考え何か行動したいと思っている中高生を歓迎します。初めは一人でも、チームで取り組んでいくうちに大切な「仲間」ができます。ここでの活動を進路や就職の選択に役立ててください。2022年度はどんなプロジェクトが立ち上がるか楽しみです。



あおばコミュニティ・テラス 大久保さん

### 2期生(2022年)メンバーを募集します!

●対象 区内在住・在学の中学生、高校生

●活動期間 (6月~2023年3月)

【定例ワークショップ】

毎月1回土曜15時~17時(6月のみ2回)

6月11日・25日、7月9日、9月3日、10月8日、11月12日、12月10日、2023年1月14日、2月4日、3月11日(土)

●活動場所

あおばコミュニティ・テラスほか ※オンラインでの実施となる場合があります。

●説明会 5月21日(土) ①13時~14時

②15時~16時

このほかチームごとの活動があります。

まずは説明会に参加!

●申込み 5月18日までに申込フォームから

※説明会への参加が難しい場合は、開所日に直接あおばコミュニティ・テラスにお越しください。



2期生 大学生サポーターも募集中です。

●問合せ あおばコミュニティ・テラス(運営法人:NPO法人まちと学校のみらい)

☎500-9254 ☎info@aobact.com

●会場 〒225-0024 市ケ尾町1153-2ライオンズプラザ市ケ尾201(フリースペース)  
市ケ尾町1153-3第2カプラキビル301(ワークスペース)

●開館時間 月・水曜15時~20時、土曜13時~18時(年末年始・祝休日を除く)

### 区長就任のご挨拶

青葉区民の皆様



このたび、青葉区長に就任しました天下谷 秀文です。青葉区のために尽力できることを大変光栄に思うとともに、区政を預かる責任の重さに身の引き締まる思いです。青葉区は、計画的に整備された美しい街並みと豊かな自然が共存する、とても暮らしやすい街だと感じています。また、長寿の街としても知られ、多世代によるさまざまな活動が活発に行われている、活気と魅力にあふれた区です。

新型コロナウイルス感染拡大の長期化は、区民生活に大きな影響を及ぼしており、この対応に取り組むことが、喫緊の課題と認識しています。

区民の皆様の安全・安心をお守りすることを第一に、健康づくりやつながりづくり、地域活動・経済の活性化にも、職員一丸となって取り組んでまいります。

区民の皆様とご一緒に、「住みつけたい・住みたいまち青葉」の実現に向けて、全力で区政運営に取り組んでまいりますので、皆様のご支援・ご協力をどうぞよろしくお願い申し上げます。



青葉区長 天下谷 秀文

特集2

あなたの地域の身近な相談相手

ご存じですか？

# 民生委員・児童委員



横浜市版民生委員・児童委員キャラクター  
「よこはまミンジー」

青葉区では、313人\*の民生委員・児童委員が地域でさまざまな福祉活動を行っています。\*2022年3月現在



## 民生委員・児童委員はどんな活動をしているの？

民生委員・児童委員は、自らも地域住民の一員として、高齢者や障害のある人の見守り、子どもたちへの声かけなどを行っています。また、子育てから医療・介護の悩み、経済的困窮などのさまざまな相談にも応じます。福祉に関する困りごとをお聞きし、その解決に向けて区役所の担当部署や専門機関を紹介するなど、「つなぎ役」として日々活動しています。

※民生委員は、自治会・町内会から推薦され、民生委員法に基づき厚生労働大臣から委嘱された非常勤の地方公務員です。また、民生委員は児童福祉法に定める児童委員も兼ねています。任期は3年で、報酬のないボランティアとして活動しています。また、活動の際は、民生委員証を携帯しています。

### 地区民生委員児童委員協議会(16地区) 一覧

- |       |        |       |       |
|-------|--------|-------|-------|
| ①中里   | ⑤谷本    | ⑨奈良   | ⑬荏田   |
| ②中里北部 | ⑥恩田    | ⑩奈良北  | ⑭荏田西  |
| ③市ヶ尾  | ⑦青葉台   | ⑪山内   | ⑮すすき野 |
| ④上谷本  | ⑧青葉台南部 | ⑫山内北部 | ⑯美しが丘 |

## 民生委員・児童委員の具体的な活動を紹介します！

民生委員・児童委員は地域を見守り、地域住民の身近な相談相手になります。直接会うのが難しいコロナ禍でもつながれるよう、活動方法を工夫しています。



こしま まさる  
小嶋 優 副会長

民生委員・児童委員の中には、子ども・子育てに関する支援を主に任されている「主任児童委員」もいます。地域で子どもたちが安心して過ごせるように見守っています。



みうら なおみ  
主任児童委員 三浦 尚美 代表

### 活動内容

- 高齢者や障害のある人、日中独居の人などの見守り
- 地域住民のニーズに応じた福祉サービスなどの情報提供
- 支援を必要とする人のさまざまな相談に応じ、助言

### 活動内容

- 妊産婦、18歳までの子と保護者への支援・相談
- 「子育てひろば」、「地域育児教室」などの手伝い
- 家庭と関係機関(学校、児童相談所、区役所など)との連絡・調整

民生委員・児童委員は相談者の個人情報を守ることが民生委員法で定められています。

※専門機関に紹介する際は、本人の同意を得て一部個人情報を提供することがあります。

## 安心・安全

区役所・福祉保健センターの担当部署や社会福祉協議会、地域ケアプラザなど、さまざまな組織や専門機関と連携しながら、地域福祉の推進に取り組んでいます。



しらい たみこ  
白井 多美子 副会長

私自身も地域住民として皆さんと信頼関係を築きながら活動しています。ご相談内容が第三者に漏れることはありませんので、安心してご相談ください。



青葉区民生委員児童委員協議会  
よしむら はるみ  
吉村 春美 会長

私たち民生委員・児童委員は、日頃から「顔の見えるご近所づきあい」を大切にしています。地域のつながりが薄れ、福祉に関するさまざまなお困りごとを抱え込んでしまう方もいる中、私たちは誰もが安心して暮らせるように身近な相談役として地域で活動しています。また、お住まいの地域の民生委員・児童委員の立場や役割、活動についてご理解とご協力をお願いします。

★2022年12月1日は一斉改選です。3年間の新しい任期が始まります。

☎ 運営企画係 ☎ 978-2433 ☎ 978-2419



# 5月31日は「世界禁煙デー」です。

5月31日～6月6日は禁煙週間

**受動喫煙防止!!** 吸わない人に、煙を吸わせない配慮を

歩きタバコもルール違反です。  
市内全域でたばこの  
吸い殻等の  
ポイ捨てを禁止  
しています。



## 健康を守るための たばこルール

屋外でも受動喫煙による健康被害(ぜんそくの誘発と悪化、頭痛や体温低下など)が大きい子どもたちに特に配慮する義務があります。【健康増進法】

ベランダで吸っても、隣の家に煙が流れ、  
迷惑になっているかもしれません。



公園の遊具周辺、学校に  
接する道路、駅前、飲食店  
の出入口にある灰皿等で  
喫煙する際も、歩道を歩く  
人やお店の利用者に望ま  
ない受動喫煙が生じてい  
ないか、意識しましょう!



喫煙後は息からも30分は有害  
物質が出て、服や髪に付着し  
て、室内に持ち込まれます。  
同居家族がいる場合は受動喫  
煙の影響を受けています。



### 禁煙したい人へ

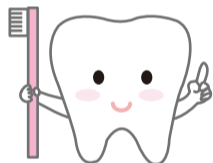
今はいろいろな禁煙方法があり、あなたに合った方法で、禁煙にチャレンジできます。禁煙に手遅れはありません! たばこをやめたいと思ったら...

**横浜市禁煙情報サイト「禁煙NOTE」をチェック!**

横浜市 禁煙NOTE



☎ 健康づくり係 ☎ 978-2440 fax 978-2419



## 6月4日～10日は 「歯と口の健康週間」です

### 横浜市歯周病検診のご案内

市内在住の満40・50・60歳の方は500円\*、満70歳の方は無料で、市内の実施医療機関で受診できます。\*市県民税非課税の人などは無料(要手続)

詳しくは

☎ 横浜市けんしん専用ダイヤル ☎ 664-2606

むし歯や歯周病は自分では気付きにくいので、この機会に考えてみませんか?

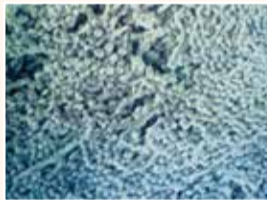
### 1. 口の汚れとは

むし歯や歯周病の原因は**プラーク(歯垢)**と呼ばれる細菌の塊です。1グラムあたり1,000億個もの細菌が含まれています。歯と似た色をしているので、付いていても見逃しがちですが、しっかり落とすことが大切です。

大人も子どもも汚れが残しやすいのはこの3か所!

① 歯と歯肉の境目

これがプラークです。



プラークが特に残りやすい部分

② 奥歯のかみ合わせ

よこほま子育てガイドブック「どれどれ」より引用

③ 歯と歯の間

歯ブラシで落とせるプラークは**約60%だけ!**

デンタルフロスや歯間ブラシなどを併用すれば、約90%のプラークを落とすことができます。1日1回は歯と歯の間の清掃も行いましょう。



### 2. 歯ブラシについて

#### 選び方

- 柄がまっすぐ
- 小さい植毛部
- 平らな毛先



#### 持ち方

鉛筆を持つように軽く握り、細かく動かします。

**交換の時期** 毛先が開いた歯ブラシは、プラークの除去効果が低下します。歯ブラシは月に一度交換しましょう。

### 3. 定期的な歯科健診

むし歯や歯周病は、初期症状に気付きにくいので定期健診でこまめにチェックすることが大切です。

#### 歯医者さんからメッセージ

キレイで健康なお口の中の環境を作ることで細菌やウイルスに負けない免疫力を維持しましょう。コロナ禍だからこそお近くの歯科医院で定期健診を受診しましょう。



青葉区歯科医師会 WEB もぜひご覧ください。



青葉区歯科医師会公衆衛生委員  
吉本 寛規 歯科医師  
(吉本歯科クリニック)



### どうして歯が大事なの?

歯周病やむし歯は、全身の健康に大きく関わっています。口の中の状態が悪いと、食事が充分に取れなくなったり、細菌が血管や肺に侵入することで重篤な病気につながることもあります。口の中を清潔にし良い状態を保つことは、健康に生きていくために大切なことなのです。

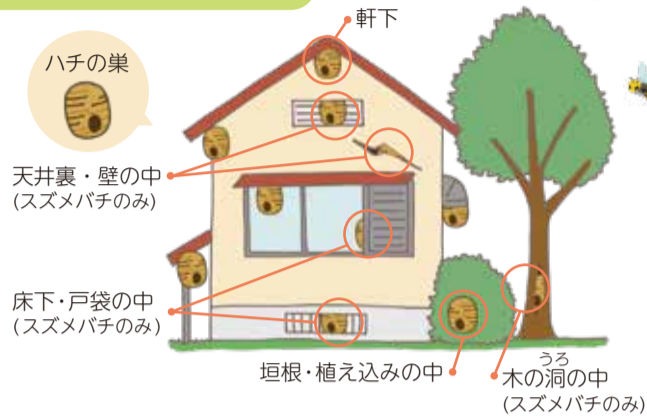
☎ 健康づくり係 ☎ 978-2441 fax 978-2419

# ハチの巣は 早期発見・早期駆除を



アシナガバチやスズメバチは春（5月頃）から巣を作り始め、夏には巣が大きくなります。早めに発見できれば、自分で駆除できたり、駆除費用を抑えることができます。

## 巣を作られやすい場所



## 巣を確認する際の注意点

巣を揺らしたり、周囲で騒ぐと、ハチを刺激し危険です。近付きすぎないように注意しましょう。

※もし刺されてしまった場合は、傷口を水洗いしたあと、保冷剤などで冷やし、速やかに医療機関を受診しましょう。

## ハチの巣の見分け方

### アシナガバチの巣

巣はお椀を伏せたような形 巣穴がたくさんある。



区内で撮影

※市販の殺虫剤を使い、自分で駆除できる場合があります。

### スズメバチの巣

初期の巣はとっくりのような形をしている場合もある。



巣穴は1か所



区内で撮影

巣の形はボール型でマーブル模様

※スズメバチは攻撃性が高く危険ですので、専門駆除業者に依頼することをお勧めします。

区役所では、ハチの巣の駆除は行っていませんが、駆除方法の案内や駆除機材等の貸出し、駆除業者団体の案内などを行っています。 ※ 駆除は、巣がある建物や土地の所有者及び管理者が実施します。

# 蚊を増やさない 環境づくりにご協力を



蚊が媒介する感染症（デング熱やジカウイルス感染症など）を防ぐために蚊を増やさない環境づくりをしましょう。



写真提供：横浜市衛生研究所

## 幼虫（ボウフラ）対策

蚊は小さな水たまりでも卵を産みます。水たまりの原因になるものは片付けましょう。

受け皿の水は週に一度は捨てる。

水がたまる入れ物やごみを置いたままにしない。



## 成虫対策

成虫は草むらなど湿った風通しの悪いところに潜んでいます。草刈りなどを定期的に行って、蚊が潜む場所をなくしましょう。



☎ 環境衛生担当 ☎ 978-2465 fax 978-2423

## 横浜市立図書館カードの 新規登録・更新が 郵送でもできるようになりました！



### 横浜市中央図書館

(☎262-0050) に電話で仮申込みの上、必要書類をお送りください。

#### 必要書類

- ① チェックシート
  - ② 必要事項を記載した「横浜市立図書館利用申込書」
  - ③ 住民票の写しの原本
  - ④ 94円の切手を貼った返信用封筒
- ※①②は WEB からダウンロードできます。



## 知っていますか？ 青葉区の 図書取次サービス

青葉区では、区内7施設で市立図書館の本の受取と返却ができます。

～申込みから受取まで～ ※図書取次サービスをご利用になる際は、パスワード・メールアドレスの登録が必要です。



WEB で予約申込み



山内図書館 マスコットキャラクター「やまちゃん」

図書館が貸出し準備



Eメールが届く



図書館カードを持って受取先へ



予約図書を受取

利用方法



### ■市立図書館トピックス

4月1日から本の貸出冊数が6冊→10冊に変更になりました。 ※予約冊数は6冊 山内図書館では文学作品を耳で楽しむCDブックの貸出しもしています。



### 図書 取次施設

- 美しが丘西地区センター
- 大場みすずが丘地区センター
- 奈良地区センター
- 藤が丘地区センター
- 若草台地区センター
- 青葉区区民交流センター（田奈ステーション）
- 青葉台コミュニティハウス

☎ 学校連携・子ども担当 ☎ 978-2345 fax 978-2422

アイコンの見方(各ページ共通) 必要事項 必要事項(行事名、〒住所、氏名(ふりがな)、電話番号、往復はがきの場合は返信面) 〒〒住所 氏名(ふりがな) 電話(番号) ファクス(番号) Eメール(アドレス) 年齢 窓口 WEB ウェブページ 往復はがき はがき 返信用はがき持参 (着)必着 (消)消印有効 先着 抽選 当日直接 日時・期間 会場 コース 対象・定員 費用 持ち物 講師・出演者 内容 保育 申込み 問合せ 毎月11日以降のお知らせを掲載しています。■先着順のものは、毎月11日から受け付けます。■特に記載のないものは、参加料無料です。

注意 新型コロナウイルス感染症の拡大防止のため、掲載中のイベント等は中止・延期、内容が変更になる場合があります。事前にご確認ください。

今月のお知らせ A.O.B.A INFORMATION. ●青葉区役所の開庁時間は8時45分～17時です。 ●青葉区役所の宛先は、〒225-0024 市ケ尾町31-4です。

募集・案内

あおばマルシェの開催 区内でとれた新鮮な農産物などの直売 5月19日(木)11時30分～15時(売切れ次第終了) 区役所1階区民ホール ※区役所駐車場は有料です。 ※エコバッグの持参にご協力ください。

あおばマルシェクラブ(ポイントカード)では、1店舗ごとに300円購入で1枚もらえるシールを10枚集めると「あおばマルシェ特製エコバッグ」をプレゼント!

企画調整係 978-2216 978-2410 あおばマルシェ

スポーツ救急 VRを使用した救急蘇生講習会

VR動画やトレーニング機材で心肺蘇生法を学びます。 5月22日(日)10時～11時30分 日本体育大学横浜・健志台キャンパス 小学生以上50人 ¥1,000円(小学生500円) 5月15日までにWEB先 日本体育大学社会貢献推進機構スポーツプロモーション・オフィス 507-1263 日体大 公開講座

新治恵みの里

①サツマイモ作り教室 ②市民の森散策とジャガイモ収穫 ①6月4日(苗植え付け)、7月2日(土寄せと草取り)、8月6日(草取りと蔓返し)、10月15日(土)(収穫) 午前(詳細はWEBで確認)全4回 ②6月11日(土)(予備日:6月12日(日))10時30分～12時30分 にいほる里山交流センター(緑区新治町887) 市内在住の個人・家族・グループ(4人まで)各15組(①初回参加必須 ②森を一人で歩けること) ¥①1組3,000円 ②1組1,400円(お土産付き、保険料含む) ①5月15日 ②5月16日から WEB先 北部農政事務所農業振興担当 948-2480 948-2488 ※作物の生育状況・天候などによる日時変更有り

「ヨコハマ地域活動・サービス検索ナビ」が公開されました! 趣味活動や集いの場、生活支援等に関する地域活動の情報を検索できるウェブサイト「ヨコハマ地域活動・サービス検索ナビ」を4月から公開しています。区内で地域活動や交流の場を探している人、地域の担い手として活躍したいと考えている人など、幅広くご利用いただけます。

掲載する活動は順次拡大予定です。掲載希望の場合は、ぜひお近くの地域ケアプラザへご連絡ください。

地域包括ケア推進担当 978-2450 978-2427 横浜 地域活動ナビ

あおば花と緑のサポーター募集!

区庁舎周辺、区内各地で活動する緑化ボランティアを募集します。あなたも花でいっぱいの魅力あふれる街づくりに参加しませんか。 5月9日～31日に 資源化推進担当(978-2299 978-2413)へ。 ※後日「あおば花と緑のサポーター」代表者から活動の詳細について連絡します。

文化・芸術

区民活動支援センターからのお知らせ

まち活おしゃべりタイム 「青葉区を知ろう!」 青葉区の見どころおすすめポイントなどを地図を見ながら情報交換しましょう。 5月24日(火)10時～12時 区役所1階区民活動支援センター ※入場を制限する場合があります。

市民活動支援講座 「スマホでZoomにチャレンジ!」

6月20日(月)13時30分～15時30分 区役所4階交流ラウンジ スマートフォンで ができZoomを初めて使う区内在住の人10人 氏名、住所(町名まで)、年代、スマホの機種、スマホの機種を明記し、区民活動支援センター(978-3327 972-6311) ao-machikatsu@city.yokohama.jp)へ。5月31日(着)

スポーツ・健康づくり

区民ハイク(区境の尾根歩き)

5月22日(日)9時 東急田園都市線「市が尾駅」集合 小学生以上(小学生は保護者同伴) 寺家ふるさと村～沢谷戸公園～奈良山公園～成瀬尾根～田奈駅(約16キロメートル) ¥500円(交通費等は各自負担) 不要、直接集合場所へ。 青葉区スポーツ協会ハイキング部 柳 080-1361-8787

スポーツ推進委員主催 第12回青葉区民グラウンドゴルフ大会

個人でも、チーム(1チーム6人まで)でも申込み可。参加賞(全員)と賞品(上位

入賞者のみ)があります。奮ってご参加ください!

6月19日(日)10時開会式(9時30分から受付) ※雨天中止 青葉スポーツプラザ(荏田西2-16-1) ※公共交通機関でお越しください。 区内在住・在勤・在学の中学生以上96人 ¥1人500円 5月11日～31日に所定の申込用紙(WEB)からもダウンロード可)に必要事項を明記し、かか直接青葉区スポーツ推進委員連絡協議会事務局(区役所4階75番窓口、978-2297 978-2413) ao-shisetsu@city.yokohama.jp)へ。 ※詳細は区役所、地区センター等で配布するチラシをご覧ください。

子育て

こどもの食生活相談

5月11日、6月8日(水)各①9時から②10時から③15時から(相談時間30分程度) 福祉保健センター1階10番 離乳食～学齢期の子の保護者 離乳食、小食、好き嫌い等食生活に関する個別相談 健康づくり係(978-2441 978-2419)へ。

食育講座(予約不要)

福祉保健センター1階10番 母子健康手帳 健康づくり係 978-2441 978-2419

プレ離乳食(4か月児健診と同日開催)

5月24日、6月7日(火)各14時～15時受付 5～6か月児と保護者 離乳食の始め方、進め方

パクパク幼児食(1歳6か月児健診と同日開催)

5月12日・19日・26日、6月9日(木)各14時～15時受付 1～2歳児と保護者 完了期から幼児食への進め方等展示や食生活相談

幼児期の食育体験(3歳児健診と同日開催)

5月13日・20日・27日、6月3日(金)各14時～15時受付 3歳～未就学児と保護者 幼児食についての展示、食育体験、食生活相談

プレパパ・プレママクラス

①土曜開催 ②平日開催 ①6月4日(土)受付9時30分～9時40分(終了11時30分) ②6月29日(水)受付8時50分～9時(終了11時30分)

離乳食教室

6月8日(水) ①11時15分～12時 ②13時30分～15時 福祉保健センター1階 7～9か月児と保護者 各10組 離乳食の話(2回食中心)、調理実演 実施日3週間前からWEBか 健康づくり係(978-2441 978-2419)へ。先

福祉・保健

ウエルカフェマルシェ春まつり

区内等で活動している障害者福祉事業所が集まって、心を込めた手作り製品を販売します。ぜひお立ち寄りください。 5月14日(土)10時～15時 ハックドラッグ美しが丘店(美しが丘西3-65-3) 田園工芸 913-7035

若者のための専門相談

不登校やひきこもりなどの問題について、相談を受け付けています。 5月23日、6月13日(月)各13時30分～16時20分(相談時間50分・予約制) 福祉保健センター2階相談室 市内在住の15～39歳の人と家族 によこはま北部ユースプラザ(978-5505)へ。

がん検診の日程

肺がん検診 6月10日(金)午前(予約時に時間指定) 福祉保健センター ¥680円(※) 5月27日～6月1日に 健康づくり係(978-2438～41) 受付時間:平日8時45分～17時、ファクス不可)へ。定員になり次第締切り。

高齢者の救急医療を考える

高齢者と救急医療の現状と課題、日頃から備えておくことを日本体育大学救急医療学科教員がわかりやすく講義します。 6月11日(土)9時～12時30分 日本体育大学横浜・健志台キャンパス 100人 ¥1,000円 6月2日までに WEB先 日本体育大学社会貢献推進機構スポーツプロモーション・オフィス 507-1263 日体大 公開講座

令和4年度食品衛生責任者講習会

最近の食品衛生に関する情報や、食中毒の発生予防対策等について ①6月27日(月) ②7月5日(火) ③7月27日(水) ④11月8日(火) ⑤11月10日(木)各14時30分～16時(受付14時から) 区役所4階会議室 食品衛生責任者等(一般の人でも受講可)各60人 食品衛生責任者は責任者証(緑色のカード)または責任者票 申込みか必要事項、参加希望日を明記し、かか食品衛生担当(978-2463 978-2423) ao-eisei@city.yokohama.jp)へ。先

## マイナンバーカードの申請・受取は 今がチャンスです!

受取予約はお早めに!



マイナンバーカード新規取得、健康保険証の利用申込み等で最大20,000円分のポイントが獲得できる「マイナポイント第2弾」がスタートしています。

(マイナンバーカード申請期限:9月末 ポイント申請期限:2023年2月末)

現在、申請からカードの受取まで1か月程度で、比較的取りやすい状況です。(受取は予約制)

9月に向けて、申請の増加と受取予約の混雑で、カード取得まで2か月以上かかることが予想されます。ぜひお早めにカードの取得をご検討ください。受取には、土日夜間も利用可能な「センター北特設センター」(市営地下鉄線「センター北駅」徒歩1分、プレミアムコハマ内)がおすすです!(再交付や更新等の人は利用できません。)



マイナポイント  
第2弾



カード申請



カード受取

登録担当 ☎ 978-2233 ☎ 978-2418

## 日々の暮らしの中で 悩んでいるあなたへ

～ひとりで悩まずに話してみませんか?～

青葉区役所 (平日 8時45分～17時) ● 障害者支援担当 ☎ 978-2453  
● 子ども・家庭支援相談 ☎ 978-2460  
● 高齢者支援担当 ☎ 978-2449

こころの電話相談 ☎ 662-3522 (平日:17時～21時30分 土・日曜、祝日:8時45分～21時30分)

横浜市自殺対策サイト ～生きる・つながる～ 支えあう、よこはま  
横浜市 生きる 検索

## 詐欺の始まりは 電話から!

電話で「還付金」「ATM」と

言われたら詐欺です!!

電話を切って110番!!

## 施設からのお知らせ

特に記載のないもの問合せ、申込みは各施設へ

### 山内図書館

〒225-0011 あざみ野2-3-2  
☎ 901-1225 ☎ 902-4492  
休館日:5月6日(金)

#### おはなし会

「空とぶじゅうたん絵本と語り」

① 6月8日・22日(水)各15時30分から  
② 6月10日・24日(金)各(1)10時30分から  
(2)11時から ①一人でも聞ける3歳以上の子 各10人 ②1歳以上の子と保護者 各10組 ③ 5月25日9時30分から ☎か☎先

### 移動図書館「はまかせ号」

本の予約・問合せは中央図書館サービス課 ☎ 262-0050 ☎ 231-8299  
※荒天中止(13時30分以降サービス課へ電話確認を)

#### ①奈良町第三公園 ②奈良山公園

① 5月10日・24日、6月7日(火)①各13時40分～14時20分 ②各14時50分～15時35分

### 男女共同参画センター横浜北

〒225-0012 あざみ野南1-17-3 (アートフォーラムあざみ野内)  
☎ 910-5700 ☎ 910-5755  
休館日:毎月第4月曜  
※保育あり(予約制・有料) 1歳6か月～未就学児、4日前までに子どもの部屋(☎ 910-5724(9時～17時))へ申込み

#### 産後のヨーガ

はじめての保育とママのおしゃべりタイム  
① 5月30日、6月6日・13日・20日(月)10時30分～12時30分 全4回 ② 2か月～1歳5か月の子の保育を希望する女性 16人  
¥10,000円(全回分、保育料含む)  
③ 5月11日から ☎で子どもの部屋(☎ 910-5724)へ。 ☎先

#### 女性としごと応援デスク

キャリア・カウンセリング  
木曜のみZoom相談対応あり  
① 6月2日(木)・5日(日)・9日(木)・14日(火)・16日(木)・19日(日)・23日(木)・30日(木)各10時から、11時から、13時から、14時から(各50分程度)  
② 転職・再就職を考える女性 各1人  
③ 5月11日から ☎先

#### 心とからだを整える産後のセルフケア

①ワークショップ ②フォローアップ

① 6月10日(金) ② 6月24日(金)各10時～11時30分 ③ 産後2か月以降の女性 各15人 ※7か月までの子は1人同伴可  
④ 各1,000円 ⑤ 持 バスタオル、ハンドタオル、飲み物 ⑥ 乳児保育あり  
⑦ 5月14日から ☎先

#### 男女共同参画週間イベント 映画上映

「パッドマン 5億人の女性を救った男」  
現代のインドで生理用品の普及に奔走した男性の実話  
① 6月25日(土)10時～12時20分、14時30分～16時50分 ② 各120人 ③ 各1,000円  
④ 5月11日から ☎か☎先

### 美しが丘西地区センター

〒225-0001 美しが丘西3-60-15  
☎ 903-9204 ☎ 903-9206  
休館日:毎月第3火曜(祝日の場合は翌平日)

☎(共通)5月11日10時から ☎か☎先

#### 親子でトライ!

お米の田植え体験。バケツに稲を育てて秋の収穫を迎えよう。  
① 6月4日(土)10時～10時45分※雨天時6月5日(日)(稲がうまく育ったら10月上旬に脱穀します。)  
② 小学生と保護者 6組12人(4年生以上は1人で参加可) ¥200円(材料費)  
※親子参加の場合は2人で1つのバケツ

#### ふれあい親子リトミック

① 6月6日(月)①10時～10時50分 ②11時～11時50分  
③ 0～3歳児の親子 各10組 ¥各300円

#### 「源氏物語」を知る

初心者向け入門講座です。  
① 6月9日(木)9時30分～11時30分  
② 20人 ¥300円

#### おはなし会「まほうのとびら」

絵本、紙芝居、エプロンシアターなどで楽しい時間を!  
① 6月17日(金)10時30分～11時  
② 未就学児と保護者 10組

#### わんぱくクラフトくらぶ

「父の日に贈るキーホルダーを作ろう!」  
① 6月18日(土)10時～11時  
② 小学生 8人 ¥100円

#### 健康チェック測定会

筋力やバランス能力等の健康チェック

### 山内地区センター

〒225-0011 あざみ野2-3-2  
☎ 901-8010 ☎ 901-5544  
休館日:毎月第3月曜(祝日の場合は翌平日)

☎(共通)5月11日10時から ☎か☎先

#### 陽活で自然免疫力UP!

～腸もみと食事でアンチエイジング&感染予防～  
① 6月3日・10日(金)16時～17時30分 全2回 ② 10人 ¥1,000円(全回分)

#### 香りを楽しむハーブのレシピ

～シナモンが香るグラノーラ作り・ハーブティー～  
① 6月14日(火)10時～12時  
② 10人 ¥1,500円

#### パート主婦の知って有利な働き方

～自分年金の確保対策として～  
① 6月15日(水)9時30分～11時30分  
② 15人  
③ ¥300円 ④ あおばFPくらしの会

#### わんぱくホリデー「父の日に手作りコースターを贈ろう!」

① 6月18日(土)13時～14時30分  
② 園児、小学生 15人(園児は保護者同伴)  
③ ¥100円

#### はじめての能

最終日は、横浜能楽堂にて「三井寺」を鑑賞します。  
① 6月25日、7月2日(土)13時～14時30分、7月18日(月・祝)全3回 ② 20人  
③ ¥4,000円(全回分、鑑賞費含む)  
④ 能楽師 加藤 眞悟さん

### 大場みすずが丘地区センター

〒225-0016 みすずが丘23-2  
☎ 974-0861 ☎ 974-0862  
休館日:毎月第2火曜(祝日の場合は翌平日)

#### コフレテア <和菓子「浮島」>

① 5月18日(水)10時～13時 ② 3人  
③ ¥1,200円 ④ 5月11日から ☎先

#### 小学生さわやかスポーツ教室

① 5月～2023年2月(8月、12月を除く)の原則毎月最終日曜9時45分～11時30分 全8回 ② 小学生 30人  
③ ¥1,000円(全回分) ④ 5月11日から ☎先

#### パン作り入門 まるパン&チーズパン

### 藤が丘地区センター

〒227-0043 藤が丘1-14-95  
☎ 972-7021 ☎ 972-7031  
休館日:毎月第4火曜(祝日の場合は翌平日)

#### おはなしのゆりかご

① 6月6日・20日(月)各11時10分～11時40分 ② 未就学児の親子 各8組 ③ ☎先

#### たった4色で豊かな表現が!

「4色から始める色えんぴつ講座」  
① 6月9日・23日(木)12時～14時30分 全2回  
② 10人 ¥2,200円(全回分、材料費含む)  
③ 5月11日から ☎か☎先 ☎先

#### 初夏の園芸講座「ヒマラヤの高山植物」

① 6月11日(土)15時～17時 ② 30人  
③ ¥500円 ④ 5月11日から ☎か☎先 ☎先

#### 水彩画にチャレンジ!

多彩な水彩画の技法を修得できます。  
① 6月13日(月)12時～14時30分 ② 16人  
③ ¥1,000円 ④ 絵の具、パレット、画用紙、筆  
⑤ 5月11日から ☎か☎先 ☎先

#### 第1回 自分でつくるおやつ

簡単ドロップクッキーとカリッとおいしいビスコッティ  
① 6月18日(土)9時30分～11時30分  
② 小学生 24人 ¥500円  
③ 5月11日から ☎か☎先 ☎先

#### FPから学ぶ「くらしとお金シリーズ」

～パート主婦の上手な働き方～  
① 6月18日(土)9時30分～11時30分  
② 16人 ¥500円  
③ 5月11日から ☎か☎先 ☎先

### 若草台地区センター

〒227-0045 若草台20-5  
☎ 961-0811 ☎ 961-1632  
休館日:毎月第2月曜(祝日の場合は翌平日)

#### スプリング劇場

読み聞かせ、手遊び、エプロンシアターなど  
① 5月12日(木)・28日(土)各11時～11時30分 ② ☎先

#### 絵手紙体験

① 6月11日(土)12時30分～14時30分  
② 10人 ¥1,000円(材料費含む)  
③ 5月11日から ☎か☎先 ☎先

#### エレナのおはなし会

～Let's enjoy together!～  
① 6月16日(木)11時～11時45分 ② 親子5組 ¥200円 ③ 5月11日から ☎か☎先 ☎先

▶アイコンの見方は9ページを参照してください。

■**藤でアクセサリを作っちゃおう!**

🕒 6月27日(月)12時30分~14時30分  
👤 15人 ¥800円(材料費含む)  
📍 5月11日から ☎か ☑先

**奈良地区センター**

〒227-0036 奈良町1843-11  
☎ 963-5380 ☎ 963-5381  
休館日:毎月第2火曜(祝日の場合は翌平日)

■**ニット Cafe**

~おしゃれなマスクケースを  
作りましよう!~  
🕒 6月1日・15日(水)15時~17時 全2回  
👤 8人(子連れ不可)  
¥800円(全回分) 持 編み針4号  
📍 5月11日10時から ☎か ☑先

■**おはなしのくに**

🕒 ①6月8日(水)16時~16時30分 ②6月  
15日(水)11時~11時30分  
👤 一人で聞ける子か親子 各12人  
📍 5月11日から ☎か ☑先

■**男の料理**

~手打ちパスタをマスターしよう!~  
🕒 6月12日(日)10時~12時 👤 18歳以  
上の男性 8人(子連れ不可) ¥1,500円  
☎ CAFE CON LE MANI 矢幅 宏至さん  
📍 地元野菜を使った手打ちパスタをマ  
スター! 📍 5月11日10時から ☎か ☑先

■**あなたはどっち派?**

~美味しいコーヒー講座~  
🕒 6月15日(水)10時~11時30分  
👤 ドリップコーヒーの道具を持って  
いる人 8人 ¥800円(お土産付き)  
持 好きなおやつ ☎ Cafe GRIVE 金子  
正臣さん  
📍 5月11日10時から ☎か ☑先

■**奈良でZOO!探検隊**

動物写真家さとうあきらの写真展  
🕒 6月15日(水)~30日(木)最終日は16  
時終了 📍

■**あなたはどっち派?**

~おしゃれな紅茶講座~  
🕒 6月22日(水)10時~11時30分  
👤 8人 ¥800円(おやつ付き)  
☎ CAFE CON LE MANI 矢幅 英美さん  
📍 5月11日から ☎か ☑先

**ピオラ市ケ尾地域ケアプラザ**

〒225-0024 市ケ尾町25-6  
☎ 308-7081 ☎ 308-7082  
休館日:毎月第3月曜

■**すくすく親子体操**

🕒 5月26日(木)10時15分~11時15分  
👤 3か月~2歳くらいまでの親子 6組  
¥500円 持 バスタオル、飲み物  
📍 5月11日から ☎か ☑先

**大場地域ケアプラザ**

〒225-0023 大場町383-3  
☎ 975-0200 ☎ 979-3200  
休館日:毎月第3月曜

📍 (共通)5月11日から ☎か ☑先

■**キッズフラワーアレンジメント**

父の日にプレゼントしてみませんか?  
🕒 6月18日(土)①13時~14時 ②15時~  
16時 👤 4歳~小学生 各15人(未就学児  
は保護者同伴)  
¥各1,000円 持 上履き、外履き入れ、は  
さみ、持ち帰り用の袋  
☎ 岩田 玲華 草月流師範

■**スクエアステップ**

生活機能と心理社会機能に着目、楽  
しく介護予防を!  
🕒 5月13日・27日(金)各15時~16時15分  
※毎月第2・4金曜開催(8月12日は休み)  
👤 概ね60歳以上の介護保険サービ  
スを利用してない人 各20人  
¥各300円(保険料含む)  
持 上履き、汗拭きタオル、飲み物

■**目指せ健口!**

**オーラルフレイル予防講座**  
🕒 5月17日(火)13時45分~14時45分  
📍 ①大場地域ケアプラザ ②スペースナ  
(あざみ野1-21-11※Zoomによる中継)  
👤 65歳以上の人 ①20人 ②10人  
持 飲み物、①は上履きと外履き入れ  
☎ あおぞら歯科 今村 圭一郎医師

■**かやのき土曜コンサート**

🕒 5月28日(土)14時~15時 👤 15人  
持 上履き、外履き入れ ☎ アンサンブルYU  
📍 マンドリンアンサンブル

**鴨志田地域ケアプラザ**

〒227-0033 鴨志田町547-3  
☎ 961-6911 ☎ 960-6011  
休館日:毎月第3月曜

📍 (共通)5月11日から ☎か ☑先

■**放課後 キッズD**

講師を招いて音楽に合わせて体を動  
かします。  
🕒 ①5月14日(土)9時15分~10時15分  
②5月27日(金)16時30分~17時30分  
👤 5歳~小学生 各10人 ¥各500円

■**音楽遊びの会 by 愉音 体験会**

🕒 5月21日(土) ※継続の場合、毎月第3  
土曜開催 ①0~2歳児 10時~10時50分  
②3~5歳児 11時~12時  
👤 親子 各15組 ¥各500円(資料代含む)  
持 動きやすい服装

■**講座「キャッシュレス決済の上手な利用  
~仕組みと応用~」**

🕒 6月4日(土)10時~11時30分  
👤 20歳以上 20人 ¥300円(資料代含む)

■**子どもと関わる上で大切なこと**

🕒 6月5日(日)〈講話〉14時~15時15分  
〈茶話会〉15時15分~16時30分(任意参加)  
👤 学校に行きづらさを感じている子の  
保護者 20人 ¥300円(資料代含む)

■**鴨志田ジュニア囲碁倶楽部(体験会)**

🕒 6月7日(火)15時30分~16時30分  
👤 小学校3年生~成人の初心者 10人  
¥200円(資料代含む)

■**VRを使用した救命蘇生講習会**

~水難事故に備えた幼児救急法も含む~  
🕒 6月9日(木)13時~14時30分 👤 20人  
¥500円(資料代含む) 持 動きやすい服装  
☎ 日本体育大学 鈴木 健介准教授

**荏田コミュニティハウス**

〒225-0012 あざみ野南1-4-1  
赤田東公園内 ☎/☎ 479-1149  
休館日:毎月第2水曜(祝日の場合は翌平日)

■**おはなし☆パラダイス**

おはなしやぴっころさんと楽しい時間  
を一緒に  
🕒 5月24日(火)10時30分~11時  
👤 幼児と保護者 8組 📍 手遊び、歌、紙  
芝居など 📍 5月12日から ☎か ☑先

■**手しごとカフェ@えだ**

手ぶらでOK! ワンコイントール  
🕒 6月13日(月)10時~12時 👤 8人

¥500円 持 エプロン、持ち帰り用袋  
📍 木製ボードに紫陽花を描きます。  
📍 5月12日~6月5日に ☎か ☑先

■**OYAKOクラフトspecial**

~まが玉を作ろう!~  
🕒 6月18日(土)10時~12時  
👤 6歳以上の子と保護者 10組  
¥400円 持 汚れてもいい服装、ハンド  
タオル、飲み物  
☎ 埋蔵文化財センター 鹿島 保宏さん  
📍 5月12日から ☎か ☑先

**荏田西コミュニティハウス**

〒225-0014 荏田西1-4-2  
荏田富士塚公園内 ☎/☎ 507-1213  
休館日:毎月第4月曜(祝日の場合は翌平日)

📍 (共通)5月11日から ☎か ☑先

■**おはなしの森**

おはなしやぴっころさんによるお話や  
紙芝居、歌、手遊び  
🕒 5月18日(水)10時30分~11時(出入り  
自由) 👤 親子 8組

■**2022ママと子どもの広場**

~みんなであそぼう~ 第1回  
さまざまな遊びを体験して、親子で楽  
しもう!  
🕒 5月30日(月)10時~11時 👤 1歳以上  
の子と保護者 10組 持 動きやすい服装

■**ワクワクおもしろサイエンス!**

ペットボトルの中の潜水艦&トリック  
アートを楽しもう。  
🕒 6月19日(日)①10時30分~11時30分  
②13時~14時  
👤 小学校1~3年生 各8人  
¥各100円(保険料含む)  
持 はさみ、油性マジック、手拭きタオル

■**絆カフェ 2022 第1回**

~くろみボタンを使ったストラップ~  
🕒 6月20日(月)10時~11時30分  
👤 6人 ¥100円 持 はさみ

**青葉台コミュニティハウス「本の家」**

〒227-0062 青葉台2-25-4  
☎ 981-1400 ☎ 981-9883  
休館日:毎月末日

📍 (共通)5月11日から ☎か ☑先

■**大人の学習講座**

相続と不動産について学びましょう。  
🕒 6月4日(土)10時~11時30分 👤 10人

**青葉区民文化センター フィリアホール**

〒227-8555 青葉台2-1-1東急スクエア本館5階 休館日:毎月第3水曜  
☎ 985-8555 ☎ 985-8560 📍 チケットセンター ☎ 982-9999

■**フィリアホール出張企画 あざみ野サロン  
TALK&CONCERT 歴史を作った女性作曲家たち**

**クララ・シューマンと幸田 延**  
洋の東西を越え歴史に名を刻む、二人の女性音楽家

🕒 7月20日(水)15時開演(約90分、休憩あり)

📍 アートフォーラムあざみ野

👤 未就学児不可

¥2,000円(全席自由席)

☎ ナビゲーター:浦久 俊彦

バイオリン:小林 美恵

ピアノ:ジャンミッシェル・キム

📍 ☎か ☑ WEB



ジャンミッシェル・キム



小林 美恵  
©Akira Muto



浦久 俊彦  
©新津保 建秀

**谷本公園**

〒227-0042 下谷本町31-10  
☎/☎ 511-7366

■**谷本公園 テニススクール**

新しいテニスコートで上達を目指しま  
しょう!  
🕒 5月12日(木)9時~13時、15時~17時  
(毎週木曜開催)  
👤 子ども・大人 1クラス10人  
📍 ☎で(株)エフ・エージェン  
シー(☎03-3448-1040)へ。  
※開講クラスや料金等の詳細は WEB 参照

**くろがね青少年野外活動センター**

〒225-0025 鉄町1380  
☎ 973-2701 ☎ 972-1093

持 (共通) WEB で要確認

📍 (共通) ☎か WEB 5月1日~15日(消)抽

■**大人のソロキャンプB・C**

🕒 B:6月1日(水)~2日(木)、C:6月29日(水)  
~30日(木)各16時~翌11時  
👤 20歳以上 各5人 ¥各5,000円(保険  
料含む、別途有料レンタル品あり)  
📍 必要事項、年齢、性別を明記

■**ファミリーキャックB**

🕒 6月26日(日)①9時~10時20分 ②10  
時30分~11時50分 ③12時~13時20分  
👤 小・中学生の家族 各1家族  
¥1家族10,000円(保険料含む)  
📍 必要事項、年齢、学年、性別を明記

📍 善意銀行への寄付 エムシーパートナーズ(株)神奈川オフィス様、  
あざみ野フォーラム様、匿名2件、ありがとうございました。

📍 青葉区社会福祉協議会 ☎ 972-8836 ☎ 972-7519

▶アイコンの見方は9ページを参照してください。

### こどもの国

〒227-0036 奈良町700  
☎961-2111 ☎962-1366 休園日:毎週水曜  
入園料:大人600円、小・中学生200円、  
幼児(3歳から)100円、  
65歳以上平日のみ300円(要証明提示)  
※行事の詳細は [WEB](#) 参照

あそびのなかに、未来がある。  
**こどもの国**  
KODOMO NO KUNI

■Spring Brass Festival 2022  
📅5月14日(土)・15日(日)各10時~16時 📍平成記念館  
📖 近隣の小中学校・高校による演奏

■手口クロお皿(わくわく陶芸体験・小学校高学年以上向け)  
仕上がりは2か月後、大人も楽しめます。  
📅5月22日(日) 📍児童センター ※定員、申込み等詳細は [WEB](#) 参照

### 横浜市民ギャラリーあざみ野

〒225-0012 あざみ野南1-17-3(アートフォーラムあざみ野内)  
☎910-5656 ☎910-5674 休館日:毎月第4月曜  
※保育あり(予約制、有料)1歳6か月~未就学児、4日前までに申込み

ART FORUM AZAMINO

■子どものためのプログラム  
**親子であそぼう!「えのぐであそぼう」**  
体も手もつかって親子でえのぐと仲良くなろう。  
📅6月5日(日)14時~15時30分  
👤 年中相当の幼児と保護者 10組20人  
💰 1,500円 📖 汚れてもいい服装  
📍 5月20日までに [WEB](#) 抽

■あざみ野フェロマルシェ  
障害者福祉施設などで作られた食品や雑貨を販売  
📅6月7日(火)10時30分~14時30分  
(商品がなくなり次第終了)  
📍 📖 ※11時~13時は比較的混み合います。



### あおバリューTV

青葉区広報番組  
from 丘の横浜

「あおバリューTV」  
5月~6月の放送分は...

🎯 **テーマ 商店街へ出かけよう**  
青葉区には身近な地域に商店街があります。  
今回は、商店街巡りにぴったりなマップや  
各所での取組、こだわりの品が並ぶお店の紹介など、商店街を満喫するための情報をお届けします。買い物や食事に、足を運んでみませんか?

「あおバリューTV」をご覧いただくには

放送局	放送日	放送時間
ケーブルテレビ イッツコム11ch	火曜	21時30分~21時40分
	土曜	16時10分~16時20分
ケーブルテレビ ジェイコム11ch	土曜	12時05分~12時15分
	日曜	

☎ 広報相談係 ☎978-2221 ☎978-2411 [あおバリューTV](#) 検索

青葉区地域子育て支援拠点 **ラフール**  
〒227-0062 青葉台1-4[6階]  
☎981-3306 ☎981-3307

青葉区地域子育て支援拠点 **ラフールサテライト**  
〒225-0024 市ヶ尾町1152-25[1階]  
☎979-1360 ☎979-1361

共通  
休館日:日・月曜、祝日(月曜が祝日の場合は翌火曜も)  
👤 妊婦および0歳~未就学児と家族、地域で子育て支援に関わる人(ひろばで家族と過ごしながらかみ談し、情報も得られます。)  
[★]印講座への参加は、登録・「ひろば」受付を済ませてから ※ひろば混雑時には入場制限することがあります。  
[77]→ラフール開催 [サテ]→ラフールサテライト開催

■プレママ向け企画★  
①プレママちょこっと見学デイ  
②プレパパプレママの子育てプチ体験&パパ・プレパパ座談会  
📅① [サテ]5月11日、6月1日(水)各11時30分~12時30分(出入り自由)  
② [サテ]5月14日(土)14時~15時30分  
📅 [77]5月21日(土)9時30分~11時、13時~14時30分  
👤 35週までの妊婦とパートナー 📖 ①施設見学 ②ミルクづくり、おむつがえ、妊婦ジャケット体験、当事者同士の交流と情報交換ほか 📍 ① 📖 ②前日までに ☎か ☎

■ちょこっと見学デイ  
📅 [サテ] 5月11日、6月1日(水)各10時~12時  
📅 [77] 6月10日(金)13時30分~15時30分  
👤 未就学児と保護者 📍 📖

■出張ラフール@大場地域ケアプラザ さくらんぼひろば  
📅5月12日(木)10時~11時30分 📖 大場地域ケアプラザ  
👤 妊婦および未就学児と保護者 📖 親子で楽しく遊べる内容 📍 📖

■横浜子育てサポートシステム入会説明会  
地域で子どもを預けたい人と預かる人をつなぐ会員制の制度  
📅 [77] 5月13日(金)・19日(木)・28日(土)各10時~11時  
👤 子どもを預かれる人 📍 前日までに横浜子育てサポートシステム青葉区支部専用電話(☎482-5518)か ☎

■ひろば内子育て講座「ことば×からだ」  
📅 [77] 5月13日(金)10時30分~12時 📍 未就学児と保護者  
📖 地域療育センターあおばソーシャルワーカー、作業療法士 📍 📖

■ふたごみつごタイム★  
📅 [77] 5月15日(日)10時30分~11時30分 📍 ふたごみつごと保護者、ふたごみつご妊娠中の人 📖 多胎児の子育て情報の共有と交流 📍 ☎か ☎か [WEB](#)

### 青葉区子育て応援シンボルマーク決定

昨年11月から募集していた子育て応援シンボルマークに多数のご応募ありがとうございました。審査の結果右記作品が選ばれました。

作者、青葉区在住のClayさんからのメッセージ  
このシンボルマークは「葉っぱのカート」に乗った子どもたちが、緑豊かな青葉区の街に出かけていく様子をイメージしてデザインしました。3人の名前は左から「アオちゃん、リフ君、わかばちゃん」です。どこかで彼らを見かけたら、気軽に声を掛けあえる、そんな子育て応援の「きっかけ」になれば幸いです。

このマークのストラップを作りました♪  
今子育てしている人も、子育てを応援している人もみんな身に着けて「青葉区で子育てしているよ」「子育てを応援しているよ、頼っていいんだよ」というメッセージを発信していきませんか。

配布場所  
★ラフール  
★ラフールサテライト  
★区役所2階37番窓口

☎ 子育て支援担当 ☎978-2456 ☎978-2422