

特集1

## こんにちは！青葉土木事務所です！



青葉土木事務所では、道路・公園・下水道など皆さんの暮らしを支える都市施設の維持管理や整備を行っています。これらを安全に利用していただくためには、日頃の点検と皆さんの協力が欠かせません。また、大雨・大雪・大地震等の災害時には緊急配備体制を確立し、区内の道路等の安全確保に努めています。



☎ 青葉土木事務所 ☎ 971-2300 ☎ 971-3400

### 道路

この車を見かけたらぜひ手を振ってくださいね！



毎日パトロールを行い、発見した道路の陥没等を修繕したり、繁茂した街路樹を剪定することにより、区内の道路726キロメートル(18区最長)を私たちが守っています。



バリアフリー化を推進中

「ハマロード・サポーター」の皆さんが道路の清掃&美化活動をしてくださっています！あなたも参加してみませんか？



道路局マスコット ミチルちゃん ミチローくん



詳細はHPを見てね!!

### 下水道

下水のつまりを防ぐため、緊急修繕から計画的な更新まで、約1,300キロメートル(18区最長)の下水道管を管理しています。



下水道敷設工事

### 公園

区内232か所(18区最多)の公園を安全かつ快適に利用していただけるよう、地域の皆さんと協力しながら行う日々の点検・補修に加え、樹木の剪定などを計画的に行っています。



遊具を安全に使えるよう、点検・整備しています

「公園愛護会」の皆さんが、公園の清掃・草刈り・花壇の手入れなど、日々取り組んでくださっています。



公園愛護会の皆さんによる清掃活動



公園愛護会マスコット あいごぼん

あなたも参加してみませんか？



詳細はHPを見てね!!

### 災害時の活動

各種気象警報等が発令されると、緊急配備体制に入り、警察・消防と連携し、災害に対応します。



消防署との合同訓練



「ホイールローダー」は大雪の除雪に大活躍する縁の下の力持ち！

青葉区広報番組  
あおパリュウ-TV  
from 丘の横浜

2021年11~12月

[テーマ] 土木事務所ってどんな仕事をしているの？

ドボムくん



青葉土木事務所マスコットキャラクター

ぜひ見てね!!

青葉区ホームページ

あおパリュウ-TV 検索





知っておきたい!

特集2

# 介護サービス～いざという時 慌てないために～

青葉区在住の50代男性Aさんも、「母は元気だし、介護はまだ大丈夫」と考えていましたが...

### ある日介護は突然に...

区内で一人暮らしの母が急に転んで骨折、入院。そろそろ退院だけど、これから手すり等が必要になりそうだ。

ほかに頼れる人はいないし、どうしたら...

心配だ...

青葉区在住 50代男性Aさん

## 1 まずは相談を!

まずは対象者(母親)の住んでいる地区の地域ケアプラザ(地域包括支援センター)にご連絡ください。

あなたのお住まいの地区を担当している地域包括支援センター▶

青葉区 介護相談 検索Q

地域ケアプラザ!?! よし!早速連絡してみよう!



### よくある質問

Q 認定が出るまで介護サービスは受けられませんか?

A 認定の効力は申請日に遡るので、認定結果が出る前でもサービスを利用できます。ただし、「非該当(自立)」と認定された場合や、保険給付対象外のサービスを利用した場合には、原則その費用の全額を支払う必要があります。※申請から認定まで約1か月半～2か月かかります。

Q 何歳から申請できますか?

A 65歳以上の人は誰でも申請できます。40～64歳の人は特定疾病(脳血管疾患等16種類)があり、医療保険に加入している人が申請できます。

相談したところ、介護保険の認定が下りれば、保険を使って手すりのレンタルができそう。

保険証ってどこにあるんだろう? 母のこと、意外と知らないなあ。



POINT 申請時に必要な事柄で普段から家族などと共有してほしい3つのポイント

- 1 かかりつけ医の診察券等
- 2 介護保険証(健康保険証等とは別です)
- 3 介護サービス導入時のキーパーソン(主に手続の窓口になる人)



介護保険証

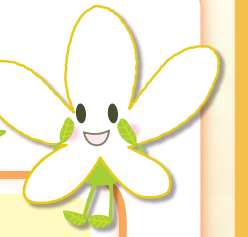
申請は地域ケアプラザ、区役所高齢・障害支援課 どちらでも可能です。

※ここで紹介しているのは一例であり、個別の相談に応じた対応となります。

高齢家族のケアは、まだまだ先のことと思っていませんか? 誰でも、急に介護が必要になる可能性があります。いざという時のために、少しでも心の準備をしておきましょう。

☎介護保険担当 ☎978-2479 ☎978-2427 / 各地域ケアプラザ

介護保険制度は、介護等が必要な人の尊厳を保持し、能力に応じた自立した日常生活を営むことができるよう支援することを基本理念としています。



## 3 認定調査を受けましょう

無事申請できた! 母が退院し、次は認定調査。



家に調査員が訪問してくれるみたいだけど、何を準備しておけばいいだろう?

無事に退院できてよかったね

心配かけたね

### 認定調査とは

区職員または委託先の調査員が、対象者のもとへ出向き、全国共通の調査項目に基づき、身体や生活の状況を確認します。



### POINT 認定調査を受ける際のポイント



調査の前に、家族が把握しておくといことはありますか?

トイレや入浴等、普段の暮らしの様子です。最近1週間の日常の様子や最近1か月間の物忘れ等の回数について質問しますので、普段より少しだけ「頻度」を意識して、過ごしてください。



調査員



調査を受ける際に気を付けることはありますか?

本人は、調査員の前で普段より頑張ってしまうがち。ありのままを包み隠さず伝えてください。



調査員



本人が頑張りすぎたり、実際と異なる受け答えをした場合の対応は?

その場で訂正するのではなく、調査後にそっと調査員に伝えてください。本人の前で話さずらいことは、メモに書いて渡していただいても結構です。



調査員



具体的なサービスに関することは相談できますか?

調査員には相談できません。地域ケアプラザや認定後に契約するケアマネジャーにご相談ください。



調査員

※調査項目の詳細については「介護保険 認定調査項目 検索Q」事前にご確認いただくと、調査がスムーズです。

## 審査・判定・認定

「認定調査の結果」と区が医療機関から直接受領した「主治医意見書」をもとに、保健・医療・福祉の専門家で構成される介護認定審査会が、どのくらい介護が必要かなどを審査・判定します。その介護認定審査会の審査・判定に基づき、区が要介護の認定を行います。

## 4 認定結果が届いたら...

母の介護度が決まり、認定結果通知が届いた!

サービスの利用手続について、また地域ケアプラザに相談してみよう。



POINT 認定結果通知後、自動的にサービスが利用できるわけではありません。

介護度に応じて次の手続を行いましょう。

- 1 ケアマネジャー決定
- 2 ケアプランの作成を依頼し、サービス事業者と契約

### 要介護 1～5

担当のケアマネジャーと、ケアプランの作成について相談します。ケアマネジャーを選ぶにあたっては、地域ケアプラザや区役所窓口で相談できます。

### 要支援 1-2

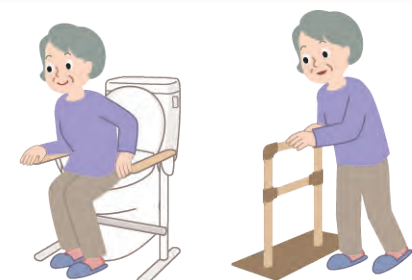
地域ケアプラザでケアプランの作成について相談します。

### 非該当(自立)

地域ケアプラザなどで独自に取り組んでいる介護予防プログラムをご案内します。

## 5 いよいよサービス利用開始

退院後も、安心して家で過ごせるようになった。



詳しくはハートページをご覧ください。(地域ケアプラザや区役所2階34番窓口で配布しています。)



地域ケアプラザでは、介護保険サービスのほか、介護予防や健康づくり活動、民間の生活支援サービス等、ニーズに合わせたサービスをご紹介します。



特集3

# ふれあいマルシェで 待っています!

**青**葉区役所では、区内の障害者福祉事業所\*で作られた自主製品を販売する「ふれあいマルシェ」を開催しています。

\*区内在住の人が通所する区外の事業所を含みます。

**ふ**れあいマルシェでは、各事業所の自慢の商品を販売しています。商品に触れ、お気に入りの商品をお買い求めいただくことが、地域の障害がある皆さんの喜びと力になります。区役所にお越しの際には、ふれあいマルシェにぜひお立ちください。

☎ 障害者支援担当 ☎978-2453 ☎978-2427



青葉ふれあいマルシェ

ふれあいマルシェの  
のぼりが目印♪

**開催場所** 区役所1階区民ホール  
**開催日** 週3~4日の開催  
**開催時間** 11時~14時頃(事業所により前後します)

\*毎月の販売スケジュールは青葉区HPをご覧ください。  
\*各事業所の都合により当日中止となる場合があります。

青葉区 ふれあいマルシェ 検索Q



## ☆2月限定キャンペーン☆

2月のふれあいマルシェで500円以上購入の先着10人(各日各店舗)になしちゃんストラップをプレゼント!



## 2月の開催日



**あおば かぜ**  
**青葉の風**  
**日時** 2月9日(水)  
**内容** 刺子製品、藍染製品など  
☎972-6751



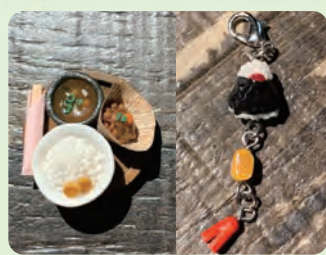
**アトリエ木の実**  
\*2月の販売はありません。  
**内容** 手芸品、木工製品など  
☎961-8760



**エキープ**  
**日時** 2月7日(月)・15日(火)・21日(月)・28日(月)  
**内容** マスク、クッキーなど  
☎513-2942



**ふくし**  
**えだ福祉ホーム**  
**日時** 2月28日(月)  
**内容** 革製品、さをり織製品など  
☎911-9995



**スタジオ おほこ**  
**STUDIO18**  
**日時** 2月3日・17日・24日(木)  
**内容** アクセサリー、小物など  
☎507-8152



**すてっぷ**  
**日時** 2月4日(金)  
**内容** パン、クッキーなど  
☎988-0222



**でんえん こうげい**  
**田園工芸**  
**日時** 2月10日(木)  
**内容** 手芸品、せっけんなど  
☎913-7035



**トリアングル**  
**日時** 2月2日・16日(水)  
**内容** トートバッグ、布製品など  
☎910-1945



**ぶかぶか**  
**日時** 2月3日・10日・17日・24日(木)  
**内容** パン、焼菓子など  
☎921-0506



**かん はな**  
**ほっと・館 花**  
**日時** 2月8日(火)  
**内容** 手作り雑貨など  
☎986-0051



### ☆トリアングルからのお知らせ☆

春の入園・入学に向けてコップ入れや体操着入れ等準備用品の作成を受け付けています。布地の持込みもできます。ぜひご相談ください。





**アイコンの見方(各ページ共通)** **【必要事項】** 必要事項(行事名、〒住所、氏名(ふりがな)、電話番号、往復はがきの場合は返信面) **〒** 住所 **名** 氏名(ふりがな)  
**☎** 電話(番号) **☎** ファクス(番号) **✉** Eメール(アドレス) **👤** 年齢 **👤** 窓口 **🏠** ホームページ **📄** 往復はがき **📄** はがき **📄** 返信用はがき持参 **(着)** 必着 **(消)** 消印有効  
**👤** 先着 **👤** 抽選 **📄** 当日直接 **🕒** 日時・期間 **📄** 会場 **📄** コース **👤** 対象・定員 **💰** 費用 **👤** 持ち物 **👤** 講師・出演者 **📄** 内容 **👤** 保育 **📄** 申込み **👤** 問合せ  
 ■毎月11日以降のお知らせを掲載しています。■先着順のものは、毎月11日から受け付けます。■特に記載のないものは、参加料無料です。

**注意** 新型コロナウイルス感染症の拡大防止のため、掲載中のイベント等は中止・延期、内容が変更になる場合があります。事前にご確認ください。

**今月のお知らせ**  
 Aoba INFORMATION  
 ■青葉区役所の開庁時間は8時45分～17時です。  
 ■青葉区役所の宛先は、〒225-0024 市ヶ尾町31-4 です。

**募集・案内**

**あおばマルシェの開催**  
 区内でとれた新鮮な農産物などの直売  
 2月17日(木)11時30分～15時(売切れ次第終了) 区役所1階区民ホール ※区役所駐車場は有料です。  
 あおばマルシェ 検索🔍  
 企画調整係 ☎978-2216 fax978-2410

**春の火災予防運動が始まります!**  
 3月1日～7日に春の火災予防運動を実施します。火災が発生しやすい時季です。火災予防にご協力をお願いします。  
 青葉消防署 ☎/fax974-0119

**3R夢な暮らしオンライン講演会**  
 毎日の生活が軽やかになる  
 シンプルライフを学ぼう!  
 Zoomによるオンライン開催です。  
 マキさん  
 3月2日(水)10時～12時  
 50人  
 マキさん(シンプルライフ研究家)  
 2月21日までに青葉区HP抽  
 資源化推進担当  
 ☎978-2299 fax978-2413

**区役所で花端会議**  
 「つながり」づくりからはじめる  
 持続可能な花と緑の地域活動  
 3月5日(土)13時30分～15時30分  
 区役所4階会議室 30人 ①花と緑の活動団体による、運営の秘訣などの紹介 ②参加者同士の交流会  
 3/5花端会議申込み、名、☎、✉かfax、団体名(団体に所属している場合)を明記し、☎で森ノオト  
 (event@morinooto.jp)かfaxで企画調整係(☎978-2216 fax978-2410)へ。2月14日(着)抽

**文化・芸術**

**区民ホールコンサート**  
 区役所1階区民ホール  
 文化・コミュニティ係  
 ☎978-2295 fax978-2413  
**●第272回 お屋のミニコンサート あおば音楽ひろば**  
 区内在住のプロの音楽家による演奏会  
 2月16日(水)12時15分～45分  
 野田 祥 ☎ピアノソロ  
 【曲目】平均律クラヴィーア ほか

**第34回65歳からのアートライフ(声楽・器楽編)**

3月8日(火)・9日(水)各13時30分開演(13時開場) フィリアホール 予約1,000円、当日1,200円 64～96歳の41組(平均年齢78歳) 申込み☎か必要事項、公演名、チケット枚数を明記し、faxでオフィス・パルーン(☎/fax901-9914)へ。

**みんなで話そう!**  
 “区民でつくる青葉の未来”  
 ～ワールドカフェde交流会～

3月11日(金)10時～12時 区役所4階会議室 30人 ①活動報告 ②交流会 発表団体:音の庭、あおばのいっぽ/ファシリテーター:長浜 洋二さん(モジョコンサルティング合同会社代表) 1歳～未就学児 5人(¥100円)  
 HP(専用フォーム)か必要事項、年代、保育の有無(保育希望者は子の名、生年月日、性別)を明記し、faxかハで文化・コミュニティ係(〒225-0024 市ヶ尾町31-4 ☎978-2295 fax978-2413)へ。2月28日(着)抽  
 青葉区生涯学習講座 検索🔍

**市ヶ尾アート散歩**  
 区役所周辺の10を超える彫刻やアート作品、文化財をガイドとともに巡ります。  
 3月26日(土)10時～12時(東急田園都市線「市ヶ尾駅」9時30分集合、12時解散)※天候等により、中止の場合あり  
 市ヶ尾駅～市ヶ尾駅前公園～市ヶ尾おさかな広場～市ヶ尾横穴古墳群～青葉区役所(トイレ休憩)～市ヶ尾第三公園～市ヶ尾駅(約2時間) 2時間程度元気に歩ける人 30人 持ち歩きやすい服装・靴  
 HP(専用フォーム)か必要事項を明記し、faxで地域力推進担当(☎978-2286 fax978-2410)へ。2月28日17時(着)抽  
 ※1組2人まで申込み可

**あおば音楽ひろばジュニアフェスティバルオーディション参加者募集!**  
 8月3日(水)・4日(木)に区役所で開催されるミニコンサート「あおば音楽ひろばジュニアフェスティバル」に先立ち、オーディションを開催します。  
**【オーディション】** 5月14日(土)  
 アートフォーラムあざみ野  
**【応募資格】** 区内在住・在学の小学生～高校生(令和4年度に小学校1年生～高校3年生の人) **【部門】** 器楽、声楽(童謡・唱歌を含む)、アンサンブル(10人以内) 40人(組)程度(個人またはグループ)  
**¥**参加人数 1～2人:3,500円、3～6人:4,000円、7～10人:5,000円 区役所、地区センターなどで配布する募集要

項(出演申込書)をご覧ください(青葉区HPからダウンロード可)。3月18日(着) 文化・コミュニティ係 ☎978-2294 fax978-2413

**2022青葉区民芸術祭 出演及び企画・運営団体募集**

**【ステージ部門】** 出演団体募集 ※企画・運営(会議への出席、会場の設営・受付など)への参加必須。都筑公会堂(共通)

**◆コーラスのつどい**  
 7月2日(土) 締切:2月28日(着)

**◆音楽祭【青葉音楽百景】**  
 10月30日(日)ほか 締切:3月31日(着)

**◆芸能祭**  
 12月18日(日) 締切:7月29日(着)

**【展示部門】** 企画・運営団体募集 ※作品は8～9月頃別途募集します。(茶道を除く)

**◆作品展**  
 11月30日(水)～12月12日(月) アートフォーラムあざみ野 締切:3月31日(着)

**HP(共通)青葉区HP**で募集要項を確認し、必要事項を明記し、faxか☎か直接、文化・コミュニティ係(区役所4階75番窓口 ☎978-2295 fax978-2413  
 ☎ao-bunkomi@city.yokohama.jp)へ。

**スポーツ・健康づくり**

**あおば食育パネル展 「明日の健康は今日の食事から」～ヘルスマイトと一緒に健康づくり～**  
 2月21日(月)～25日(金)10時～15時 区役所1階区民ホール 健康づくり係 ☎978-2441 fax978-2419

**第72回青葉区民ジュニア硬式テニストーナメント**

3月25日(金)・28日(月)・29日(火)・30日(水)9時～17時 長坂谷公園、都田公園 区内在住・在学、青葉区硬式テニス協会加盟団体会員 ¥シングルス2,000円、ダブルス1組2,500円 <男女シングルス>18歳、16歳、14歳、12歳以下 <男女ダブルス>18歳、16歳、14歳以下 保護者の同意を得て、所定の申込用紙(ラックテニスショップたまプラーザ店備付け、または青葉区硬式テニス協会HPからダウンロード)に必要事項を明記し、参加費を添えて2月11日～20日に直接、青葉区硬式テニス協会事務局ラックテニスショップたまプラーザ店(美しが丘5-1-5 ☎901-4546 営業時間 10時～20時、定休日 火曜、第1・3月曜)へ。

**給与所得者の医療費控除還付申告**

2月16日(水)～3月15日(火)(土・日曜、祝日を除く) 9時～11時30分、13時～16時 区役所3階会議室  
 区内在住の給与所得者(年末調整済)で医療費控除のみの還付申告の人(令和3年分に限りません。)  
 ※感染症拡大防止のため、できるだけe-Taxの利用か緑税務署への郵送をお願いします。  
 ※上記以外の確定申告書の提出を希望する場合は、区役所でお預かりして緑税務署へ回送します。  
 市民税担当 ☎978-2241～3 fax978-2414

**持ち物**  
 給与所得の源泉徴収票  
 医療費控除の明細書(領収書提出の代わりに医療費控除の明細書の提出が必要になりました。)  
 本人名義の金融機関口座番号が分かるもの  
 マイナンバーに係る本人確認書類(マイナンバーカードまたは番号確認書類及び本人確認書類の写し)

**3月下旬～4月上旬は戸籍課窓口が大変混雑します! オンライン手続きをご利用ください。**

引っ越しの手続きで3月18日～4月4日・9日は特に混雑し、受付までに2時間以上お待ちいただくことがあります。


転出・転入・転居の手続きのご案内 (区役所2階24番窓口) ※手続の詳細は、青葉区HPを参照してください。手続案内

引っ越し先	届出期間	手続
転出	市外へ	引っ越し予定日の1か月くらい前から ※新住所と引っ越し予定日が決まっていれば、手続できます。 転出届を提出(オンライン・郵送可) ※マイナンバーカードを持っている人は、オンライン手続ができます。
	市内の他区へ	青葉区役所での手続は不要(新住所地の区役所へ転入届を提出)
転入	市外から	転入届を提出(前住所地の市町村発行の「転出証明書」も持参)
	市内の他区から	引っ越し後14日以内 ※引っ越し前の届出はできません。 転入届を提出(転出届は不要)
転居	青葉区内での引っ越し	転居届を提出

青葉区HP「窓口混雑状況」で窓口の混雑状況をリアルタイムで確認できます。  
 ●転入・転居の手続の際、マイナンバーカードを持っている人は、持参してください。  
 ●住民票の写し、印鑑登録証明書等の証明書は、マイナンバーカードを持っている人は、コンビニで取得できます。持っていない人は、行政サービスコーナーをご利用ください。  
 ●マイナンバーカードの受取は予約制です。予約のない人は、カードの受取ができませんので、ご注意ください。  
 区役所駐車場は、一定時間を超えた場合、有料となります。駐車場は非常に混み合いますので、公共の交通機関でお越しください。  
 登録担当 ☎978-2233 fax978-2418



## 子育て



### 令和4年度市立保育所一時保育の登録について

【実施園】美しが丘保育園(美しが丘2-2-1 ☎901-7190)、荏田保育園(荏田北2-11-40 ☎913-7952) **区内在住の満1歳～未就学児(市内在住で保護者が区内在勤の子も可)** 申 実施園に電話連絡(2月1日以降の平日10時～16時)をし、利用前に必要な登録をするための予約をしてください。※登録時に必要な「登録申込書」は、区役所2階37番窓口、実施園で配布、青葉区HPからダウンロード可

#### 食育講座(予約不要)

☎福祉保健センター1階⑩番  
持 母子健康手帳 固 健康づくり係  
☎978-2441 ☎978-2419

#### プレ離乳食(4か月児健診と同日開催)

☎2月15日、3月8日(火)各14時～15時  
固 5～6か月児と保護者 固 離乳食の始め方、進め方の展示や離乳食相談

#### パパパク幼児食(1歳6か月児健診と同日開催)

☎2月17日・24日、3月3日・10日(木)

各14時～15時受付 **区**1～2歳児と保護者 **固**完了期から幼児食への進め方等展示や食生活相談


#### ●幼児期の食育(3歳児健診と同日開催)

☎2月18日・25日、3月4日(金)・10日(木)各14時～15時受付 **区**3歳～未就学児と保護者 **固**幼児食についての展示や食生活相談

#### 子どもの食生活相談

☎2月16日(水)①9時から ②10時から ③11時から(相談時間30分程度)  
☎福祉保健センター1階⑩番 **区**離乳食～学齢期の子の保護者 **固**離乳食、小食、好き嫌い等食生活に関する個別相談  
申 固か直接、健康づくり係(☎978-2441 ☎978-2419、3階63番窓口)へ。


#### 離乳食教室

☎2月16日、3月16日(水)各①11時15分～12時 ②13時30分～14時15分 **固**福祉保健センター1階 **区**7～9か月児と保護者 各10組 **固**離乳食の話(2回食中心)、調理実演 **申**実施日3週間前から青葉区HPか☎で健康づくり係(☎978-2441 ☎978-2419)へ。 

#### 乳幼児歯科相談

☎2月21日、3月28日(月)各13時30分～14時30分 **固**福祉保健センター1階⑩番 **区**0歳～未就学児 各25人 **持**歯ブラシ、母子健康手帳 **固**むし歯チェック、個別相談、歯みがきアドバイスなど(妊産婦歯科相談も同日開催 ※妊娠中～産後1年未満の人対象) **申**☎で子育て支援担当(☎978-2456 ☎978-2422)へ。先


#### ニコニコピカピカ歯みがき教室

仕上げ磨き用の歯ブラシをプレゼント!  
☎2月24日(木)10時から(受付9時45分から) **固**福祉保健センター1階⑩番 **区**0歳～1歳5か月児と保護者 14組 **持**歯ブラシ、母子健康手帳 **固**むし歯予防の話と歯みがきアドバイスなど **申**青葉区HPか☎で健康づくり係(☎978-2441 ☎978-2419)へ。先 

#### パパの子育て教室(土曜開催)

☎①3月5日(土)受付9時30分～40分(終了11時30分)②3月12日(土)受付8時50分～9時(終了11時30分) **固**①ラフル ②福祉保健センター1階⑩番

## 福祉・保健



#### ひきこもり等の困難を抱える若者の専門相談

☎2月28日、3月14日(月)各13時30分～16時20分 **固**福祉保健センター2階相談室 **区**市内在住の15～39歳の人と家族 **申**☎で子ども・家庭支援相談(☎978-2460 ☎978-2422)へ。

#### がん検診の日程【肺がん検診】

☎3月11日(金)午前(予約時に時間指定)  
**固**福祉保健センター1階 **区**¥680円(※)  
**申**2月25日～3月2日に☎で健康づくり係(☎978-2438～41 受付時間:平日8時45分～17時)へ。定員になり次第締切り。※無料になる場合があります。詳しくはお問い合わせください。 **固**健康づくり係(☎978-2438～41 ☎978-2419

# 施設からのお知らせ

■特に記載のないもののお問合せ、申込みは各施設へ。



### 山内図書館

〒225-0011 あざみ野2-3-2  
☎901-1225 ☎902-4492  
休館日:2月21日(月)

#### 大人のためのおはなし会

##### テーマ「ホップ・ステップ・ジャンプ!」

☎2月27日(日)13時～14時 **区**20人  
**申**2月14日9時30分から☎か☎先

#### おはなし会

##### 「空とぶじゅうたん絵本と語り」

☎①3月9日・23日(水)各15時30分から ②3月11日・25日(金)各(1)10時30分から (2)11時から  
**区**①一人で聞ける3歳以上の子 各10人 ②1歳以上の子と保護者 各10組  
**申**2月23日9時30分から☎か☎先

#### あざみ野ブックカフェ

##### PMS、PMDDを知っていますか?

☎3月17日(木)18時30分～19時30分  
**区**10人 **固**河合医院 院長 河合 康夫さん  
**申**3月3日9時30分から☎か☎先

### 移動図書館「はまかせ号」

本の予約・問合せは中央図書館サービス課 ☎262-0050 ☎231-8299 ※荒天中止(13時30分以降サービス課へ電話確認を)

#### ①奈良町第三公園 ②奈良山公園

☎2月1日・15日、3月1日(火)  
①各14時20分～14時50分  
②各15時20分～15時55分

### 男女共同参画センター横浜北

〒225-0012 あざみ野南1-17-3  
(アートフォーラムあざみ野内)  
☎910-5700 ☎910-5755  
休館日:毎月第4月曜  
※保育あり(予約制・有料)1歳6か月～未就学児、4日前までに子どもの部屋(☎910-5724(9時～17時))へ申込み

#### パパといっしょに作って遊ぼう「絵合わせサイコロ」を作ろう!

☎2月12日(土)10時30分～12時  
**区**未就学児の親子 20組 **区**¥300円  
**持**汚れてもいい服装 **申**☎先

### 美しが丘西地区センター

〒225-0001 美しが丘西3-60-15  
☎903-9204 ☎903-9206  
休館日:毎月第3火曜(祝日の場合は翌平日)

#### いざ鎌倉へ

☎3月5日(土)13時～16時10分 ※雨天順延 **固**埋蔵文化財センター(栄区野七里2-3-1)集合後、鎌倉までの遺跡と歴史散策 **区**20人 **区**¥500円(保険料含む) **申**2月11日10時から☎か☎先

#### わんぱくクラフトくらぶ～プラバンでオリジナルキーホルダーを作ろう!～

☎3月5日(土)13時30分～14時30分  
**区**小学生 8人 **区**¥100円  
**申**2月11日10時から☎か☎先

#### 女性とシゴと応援デスク

##### キャリア・カウンセリング

☎3月3日(木)・8日(火)・10日(木)・13日(日)・17日(木)・22日(火)・24日(木)・31日(木)各10時から、11時から、13時から、14時から(各50分程度)※木曜はZoom相談可 **区**女性 各1人 **申**2月11日から☎先

#### パパカUP! 親子のふれあい遊び

☎3月5日(土)10時30分～12時  
**区**7か月～1歳6か月の子と父親 15組  
**区**¥950円 **申**2月11日から☎で子どもの部屋(☎910-5724)へ。先

#### 女性とシゴと応援デスク

##### シングルマザーのための就労相談

☎3月11日(金)13時30分から、14時30分から、15時30分から(各50分程度)  
**区**市内在住の女性 各1人  
**申**2月11日から☎かHP先

#### 健康スタジオ6か月コース

##### ①バレエ・エクササイズ ②コンディショニング・ヨガ ③ナイトアロマヨガ

☎4月～9月の①火曜10時～11時30分 ②木曜10時～11時30分 ③隔週第1・3火曜19時～20時 ①②全22回 ③全12回 ※詳細は要問合せ **区**女性 ①②20人 ③18人 **区**①②33,000円 ③12,000円(全回分) **持**動きやすい服装、①はバレエシューズも **固**②は乳児保育あり **申**①2月23日 ②2月25日 ③3月1日から☎先

### 山内地区センター

〒225-0011 あざみ野2-3-2  
☎901-8010 ☎901-5544  
休館日:毎月第3火曜(祝日の場合は翌平日)

#### 脳を鍛える速読講座

☎2月28日(月)13時～15時  
**区**35人 **区**¥500円  
**申**2月11日10時から☎か☎先

#### わんぱくホリデー「おもちゃの病院」

☎3月5日(土)①10時から ②11時から ③13時から ④14時から **区**園児～小学生(園児は保護者同伴) 各5人 **区**部品代実費 **持**おもちゃ1人2点まで ※家電、危険物、テレビゲーム不可  
**申**2月11日10時から☎か☎先

#### 布ぞうりを作ってみましょう!

☎3月8日(火)9時30分～13時 **区**10人 **区**¥500円 **持**木綿の布(約4センチメートル×80センチメートル、70本以上)、布用はさみ **申**2月11日10時から☎か☎先

#### 山内楽笑寄席

☎3月13日(日)14時～16時 **区**50人 **固**楽笑友の会 **申**2月11日10時から☎か☎先

#### みんなで脳活レク!

☎3月15日(火)13時30分～15時  
**区**概ね65歳以上 30人  
**申**2月11日10時から☎か☎先  
※共催:山内地区社会福祉協議会、大場・美しが丘・たまプラーザ地域ケアプラザ 協力:青葉区社会福祉協議会

#### ふれあい親子リトミック

☎3月7日(月)①0歳児コース 10時～10時30分 ②1歳児コース 10時45分～11時15分 ③2・3歳児コース 11時30分～12時  
**区**親子 各8組 **区**¥各300円  
**申**2月11日10時から☎か☎先

#### おはなし会「まほうのとびら」

☎3月18日(金)10時30分～11時  
**区**未就学児と保護者 10組  
**申**2月11日10時から☎か☎先

#### シルバー健康体操

☎4月12日～9月27日の火曜  
①9時30分～10時15分 ②10時35分～11時20分 ③11時40分～12時25分 各全10回 ※詳細は要問合せ  
**区**60歳以上 各55人  
**区**¥各2,500円(全回分、保険料含む)  
**申**必要事項、年代、希望する時間帯(①～③)を明記し、往か返3月3日(着)抽

### 山内地区センター

〒225-0011 あざみ野2-3-2  
☎901-8010 ☎901-5544  
休館日:毎月第3火曜(祝日の場合は翌平日)

#### 脳を鍛える速読講座

☎2月28日(月)13時～15時  
**区**35人 **区**¥500円  
**申**2月11日10時から☎か☎先

#### わんぱくホリデー「おもちゃの病院」

☎3月5日(土)①10時から ②11時から ③13時から ④14時から **区**園児～小学生(園児は保護者同伴) 各5人 **区**部品代実費 **持**おもちゃ1人2点まで ※家電、危険物、テレビゲーム不可  
**申**2月11日10時から☎か☎先

#### 脳を鍛える速読講座

☎2月28日(月)13時～15時  
**区**35人 **区**¥500円  
**申**2月11日10時から☎か☎先

#### わんぱくホリデー「おもちゃの病院」

☎3月5日(土)①10時から ②11時から ③13時から ④14時から **区**園児～小学生(園児は保護者同伴) 各5人 **区**部品代実費 **持**おもちゃ1人2点まで ※家電、危険物、テレビゲーム不可  
**申**2月11日10時から☎か☎先

#### 布ぞうりを作ってみましょう!

☎3月8日(火)9時30分～13時 **区**10人 **区**¥500円 **持**木綿の布(約4センチメートル×80センチメートル、70本以上)、布用はさみ **申**2月11日10時から☎か☎先

#### 山内楽笑寄席

☎3月13日(日)14時～16時 **区**50人 **固**楽笑友の会 **申**2月11日10時から☎か☎先

#### みんなで脳活レク!

☎3月15日(火)13時30分～15時  
**区**概ね65歳以上 30人  
**申**2月11日10時から☎か☎先  
※共催:山内地区社会福祉協議会、大場・美しが丘・たまプラーザ地域ケアプラザ 協力:青葉区社会福祉協議会

#### 高齢者健康体操(前期)

☎〈木曜コース〉4月7日～9月15日の木曜  
〈金曜コース〉4月8日～9月16日の金曜  
各10時～11時30分 各全15回(月3回、8月を除く)※詳細は要問合せ  
**区**区内在住の概ね65歳以上 各70人  
**区**¥各2,500円(全回分、保険料含む)  
**申**必要事項、年齢、性別、希望コースを明記し、往か返2月25日(着)抽

### 大場みずが丘地区センター

〒225-0016 みずが丘23-2  
☎974-0861 ☎974-0862  
休館日:毎月第2火曜(祝日の場合は翌平日)

#### パン作り入門 バターロール

☎3月4日(金)10時～12時30分  
**区**8人 **区**¥1,100円 **申**必要事項、年齢、性別を明記し、往か返2月20日(着)抽

#### アン・ボン・パン～おいしいパンを焼いてやさしいフレンチッキング～

##### いちごのまるパン、春キャベツとベーコンの豆乳スープ、いちごとベビーリーフのサラダ

☎3月30日(水)10時～13時 **区**10人  
**区**¥1,500円 **申**2月11日10時から☎先

#### 手作りパン講座 カレーペーコンロールとシナモンロール

☎3月9日(水)9時30分～12時30分  
**区**12人 **区**¥1,300円(保険料含む)  
**申**2月11日から☎か☎かHP先

#### 住まいの修繕学校「包丁の研ぎ方」

☎3月12日(土)10時～11時30分  
**区**16人 **区**¥500円  
**申**2月11日から☎か☎かHP先

#### 上映会とお話「3・11を忘れない!みんなてつながろう!藤が丘の街で!

☎3月13日(日)13時～15時30分  
**区**15人 **区**¥200円(資料代)  
**申**2月11日から☎か☎かHP先  
※オンラインでも視聴可

#### 令和4年度前期自主健康体操 月曜コース

##### ①ビューティーストレッチ ②リフレッシュシニア体操

☎4月18日～9月12日の月曜(5月2日、7月18日～8月22日を除く)①9時35分～10時35分 ②13時15分～14時45分



各全15回 各60人  
¥①4,500円 ②2,500円(全回分)  
申2月11日から 窓か窓先

令和4年度前期自主健康体操 木曜コース  
①健康づくり ②健美操  
③ZUMBA® gold

4月21日～9月15日の木曜(5月5日、7月21日～8月25日を除く)①9時45分～11時 ②11時45分～12時45分 ③13時30分～14時30分 各全15回  
各60人 ¥①3,500円 ②③4,000円(全回分、保険料含む)  
申2月11日から 窓か窓先

若草台地区センター

〒227-0045 若草台20-5  
☎961-0811 ☎961-1632  
休館日:毎月第2月曜(祝日の場合は翌平日)

スプリング劇場

2月5日(土)・10日(木)、3月5日(土)・10日(木)各11時～11時30分 申窓

心のもったい筆箋  
～手書きの一言は何よりの贈り物～

3月10日(木)9時30分～11時 10人  
¥500円 申2月11日から 窓か窓先

若草台地区センター30周年記念  
コンサート～サクソフォンカルテットをお楽しみください～

3月12日(土)14時～15時 100人  
申3月2日10時から 窓か窓先

わかわか健康体操

①しっかりコース ②ゆったりコース

①4月6日・20日、5月11日・25日、6月8日・22日、7月6日・20日、9月7日・21日(水) ②4月13日・27日、5月18日、6月1日・15日・29日、7月13日・27日、9月14日・28日(水) 各(1)9時15分～10時5分 (2)10時30分～11時20分 各全10回  
60歳以上の人(区内在住の人優先)各60人 ¥各3,000円(全回分、保険料含む)  
申必要事項、年齢、性別、希望のコース・時間帯を明記し、往か返3月6日(着)抽

奈良地区センター

〒227-0036 奈良町1843-11  
☎963-5380 ☎963-5381  
☎nara-kouza@jcom.zaq.ne.jp  
休館日:毎月第2火曜(祝日の場合は翌平日)

大人も聴きたい!おはなしのくに

3月2日(水)10時30分～11時30分  
10人  
申2月11日10時から 窓か窓先

体をうごかそう!  
～春目前!ワンコイン講座～

①デューク更家式健康ウォーキング  
②お試しヨ～ガ  
③ミニシニア健康体操

①3月4日・11日(金)10時～11時30分 全2回 ②3月4日(金)13時～14時 ③3月18日・25日(金)10時～11時 全2回  
各50人 ¥①1,000円(全回分、保険料含む) ②③500円(全回分、保険料含む) 申2月11日10時から 窓か窓先

わんぱく工作クラブ  
春色コサージュを作ろう

3月5日(土)10時～11時  
8人 ¥200円  
申2月11日10時から 窓か窓先

マンドリンコンサート  
～午後のひとときを素敵な音楽で～

3月26日(土)13時30分～14時30分  
30人  
申2月11日10時から 窓か窓先

令和4年度 前期シニア健康体操

4月～9月の金曜①Aコース 9時30分

～10時30分 ②Bコース 10時50分～11時50分 各全15回 ※詳細は要問合せ  
区内在住の60歳以上 各60人  
¥各4,000円(全回分、保険料含む)  
申必要事項、年齢、性別、コース名を明記し、往か返2月28日(着)抽

荏田地域ケアプラザ

〒225-0013 荏田町494-7  
☎911-8001 ☎911-8121  
☎eda@yokohamashakyo.jp  
休館日:毎月第3日曜

支援の専門家から聞く80代の親と  
ひきこもる50代の子どもの理解について

2月21日(月)13時30分～15時30分  
アートフォーラムあざみ野 40人  
特定非営利活動法人遊悠楽舎代表 明石 紀久男さん 申2月11日から 窓か窓先 必要事項を明記し、窓先

EETC主催 歴史講座  
「神奈川県幕末の事業家」

3月12日(土)13時30分～15時30分  
16人 ¥500円 持上履き、外履き入れ 申2月14日10時から 窓か窓先

大場地域ケアプラザ

〒225-0023 大場町383-3  
☎975-0200 ☎979-3200  
休館日:毎月第3月曜

持(共通)上履き、外履き入れ

さくらんぼひろば

毎月第1木曜10時～11時30分  
未就園児と保護者 2・3月は現役保育士でヨガインストラクターによるママヨガタイムも有り 申窓

銀のつどい

元気なシニアの集いの場  
毎月第1～4金曜 各10時～14時30分(半日のみ参加可) 概ね65歳以上 ¥1回1,100円(半日400円)  
申窓か窓か必要事項を明記し、往

とっぴんぱらり  
「わらべうた」を親子で楽しみましょう!

毎月第3火曜10時30分～11時30分  
幼児と保護者 10組 ¥100円  
申窓先

介護者のつどい

介護者同士だからこそ伝わる悩みや困りごとを共有しませんか?  
毎月第4水曜10時～11時30分 ※3月は12日(土)も開催 家族を介護しているまたは介護した経験のある人  
申窓か窓

キッズフラワーアレンジメント

2月12日(土)10時30分～11時30分  
4歳～小学生(未就学児は保護者同伴)  
¥1,000円 画バレンタインデーのプレゼント用のアレンジメント 申窓か窓

目指せ健口!オーラルフレイル予防講座

2月15日(火)14時30分～15時30分  
①大場地域ケアプラザ ②スペースナナ(あざみ野1-21-11 ※Zoomによる中継) 65歳以上の人 申窓か窓

すすき野地域ケアプラザ

〒225-0021 すすき野1-8-21  
☎909-0071 ☎909-0072  
休館日:毎月最終日曜

申(共通)2月11日から 窓か窓先

持(共通)上履き、外履き入れ

「ひきこもる人の気持ち」講演会

3月12日(土)10時～12時10分  
25人

●アイコンの見方は9ページを参照してください。

北部ユースプラザ スタッフ座談会

3月12日(土)14時～15時30分  
25人 画北部ユースプラザの紹介ほか

老人福祉センター横浜市ユートピア青葉

〒227-0044 もえぎ野4-2  
☎974-5400 ☎974-5405  
休館日:毎月第3月曜

「令和4年度前期趣味の教室」  
受講者募集(4～9月)

市内在住の60歳以上の人  
申必要事項、年齢を明記し、往2月28日(着)抽  
※詳細は要問合せ

●楽しめる 算数・数楽

第1・3木曜9時30分～11時 全12回  
15人 持電卓、定規、筆記用具

●一眼レフカメラ撮影術

第2水曜9時45分～11時15分 全6回  
10人 ¥168円(全回分、保険料)  
持一眼レフカメラ、取扱説明書

●健康寿命をのばそう!  
ワンステップUP体操

第2・4木曜13時15分～14時45分 全12回  
15人 ¥336円(全回分、保険料)

●はじめてのフラメンコ  
パリージョ(カスタネット)を使って

第2・4金曜13時15分～14時45分 全12回  
15人 ¥336円(全回分、保険料)

鴨志田地域ケアプラザ

〒227-0033 鴨志田町547-3  
☎961-6911 ☎960-6011  
休館日:毎月第3月曜

申(共通)2月11日から 窓か窓先

水彩画を楽しむ会「冬の花を描く」

2月12日(土)9時30分～11時30分  
10人 ¥300円(教材費含む)

●スマホ講座

スマホのデモ機を使って操作の仕方を学びます。  
2月18日・25日(金)13時～15時 全2回  
初めて受講する20歳以上の人 12人

●音楽遊びの会 by 愉音体験会

2月19日(土)①0～2歳児 10時～10時50分 ②3～5歳児 11時～12時 ※毎月第3土曜開催 5歳までの親子 各15組  
¥各500円(資料代含む)

●コサージュ作り

2月27日(日)13時15分～15時  
中学生以上 10人 ¥1つ2,000円

●浮世絵から学ぶ「印象派を魅了した浮世絵“ジャポニズム”」

3月10日(木)13時～14時30分 18歳以上の人 20人 ¥300円(資料代含む)

●講演「子どもが学校へ行かなくなったとき、知っておくと楽になる考え方」

3月13日(日)14時～15時30分 ※講演終了後16時30分まで講師との座談可  
未成年者の保護者 20人 ¥300円

荏田コミュニティハウス

〒225-0012 あざみ野南1-4-1  
赤田東公園内 ☎/☎479-1149  
休館日:毎月第2水曜(祝日の場合は翌平日)

申(共通)2月11日から 窓か窓先

●手しごとカフェ@えだ  
～フレンチポップなミニクリップ～

2月14日(月)10時～11時30分  
10人 ¥100円

●おはなし☆パラダイス

2月22日(火)10時30分～11時  
幼児と保護者 8組 画おはなしやぴっころ

●OYAKOクラフト～赤い屋根のおうち～

2月27日(日)10時～11時 園児以上の子と保護者 6組 ¥200円

●アフタヌーンコンサート  
～不滅のギター名曲集～

3月5日(土)15時～16時 20人  
画オヤジサウンズ

荏田西コミュニティハウス

〒225-0014 荏田西1-4-2 荏田富士塚公園内 ☎/☎507-1213  
休館日:毎月第4月曜(祝日の場合は翌平日)

申(共通)2月11日から 窓か窓先

●おはなしの森

2月16日(水)10時30分～11時(出入り自由) 親子 8組

●2021ママと子どもの広場  
～みんなであそぼう～(第3回)

3月14日(月)10時～11時 1歳以上の子と保護者 10組

●スプリングコンサート♪  
～弦楽アンサンブル～

3月21日(月・祝)14時～15時 25人  
画シンフォニエッタ・トゥッティ

●荏田西わたしノート・カフェ(第6回)  
生前整理 元気なうちにお片付け

専門家に聞くエンディングノート  
3月25日(金)13時～14時30分 8人  
※共催:ピオラ市が尾地域ケアプラザ

青葉台コミュニティハウス「本の家」

〒227-0062 青葉台2-25-4  
☎981-1400 ☎981-9883  
休館日:毎月末日

申(共通)2月11日から 窓か窓先

●青コミプレミアムコンサート

N響バイオリン奏者による極上の音楽  
2月27日(日)14時～15時 40人  
画白井 篤(バイオリン)、大越 崇史(ピアノ)

●おはなしの部屋

①3月9日(水)15時30分～16時  
②3月23日(水)10時30分～11時  
親子 各7組 画おはなし「ひなたボック」

●英語劇「ももたろう」

3月27日(日)14時30分～15時15分  
親子 10組

青葉国際交流ラウンジ

〒227-0064 田奈町76(青葉区区民交流センター内)  
☎989-5266 ☎982-0701  
☎aobaloungeintl89h1@t07.itscom.net  
休館日:毎月第4日曜

●やさしい英語でレクチャーNo.27  
True Pioneers(ネイティブアメリカンの教え)

3月13日(日)13時30分～15時30分  
25人 ¥500円 申2月11日から 窓か講座名、窓、窓を明記し、窓先

●2022年度外国語教室受講生募集

4月～2023年3月 ①英会話初級A(金曜)9時50分～11時20分 ②英会話初級B(月曜)15時30分～17時 ③英会話初級C(火曜)9時50分～11時20分 ④英会話中級D(金曜)12時50分～14時20分 ⑤スペイン語入門(木曜)9時50分～11時20分 ⑥中国語入門(金曜)18時50分～20時20分 各全36回  
※詳細は要問合せ 各15人  
¥36,000円(全回分、18,000円の2回払い。テキスト代別途) 申必要事項、希望クラス(①～⑥)を明記し、往2月25日(消)抽 ※申込みは1クラスに限る。



●アイコンの見方は9ページを参照してください。

**谷本公園**  
〒227-0042 下谷本町31-10  
☎/☎511-7366

■ **パワーヨガ教室**  
🕒 毎週金曜 11時～12時20分 🧑 大人各9人  
💰 各800円 🎒 ヨガマット(レンタル200円)  
📅 2月11日から ☎か ☎先

**田奈恵みの里**  
〒227-0064 田奈町52-8  
JA横浜田奈支店組織係  
☎981-1811 ☎981-1839  
✉ tanamegumi\_1999@yahoo.ne.jp


■ **よもぎだんご作り教室**  
🕒 4月2日(土)9時～11時30分  
🧑 10組(1組3人まで) 💰 1組1,500円  
📅 参加者全員の**必要事項**、**年齢**を明記し、☎か ☎か ☎(ハ)2月25日(着)抽

**「青葉区商店街お散歩まっふ」ができました!**

青葉区商店街連合会に加盟する14の商店街を巡る「青葉区商店街お散歩まっふ」ができました。8つの散策コースがありますので、お気に入りの商店街・お店を通して青葉区の魅力を再発見してみてください。

マップは青葉区役所や区内商店街、地区センター等で配布します。青葉区HPにも掲載しています。

📍 地域活動係 ☎978-2291 ☎978-2413



青葉区地域子育て支援拠点 **「ラフル」** 青葉区地域子育て支援拠点 **「ラフルサテライト」**

〒227-0062 青葉台1-4 [6階] 〒225-0024 市ヶ尾町1152-25 [1階]  
☎981-3306 ☎981-3307 ☎979-1360 ☎979-1361

【共通】HP <https://lafull.net/> 休館日:日・月曜、祝日(月曜が祝日の場合は翌火曜も)  
\*印講座への参加は、登録・「ひろば」受付を済ませてから  
※アイコンについて 🟡はラフル、🟢はラフルサテライトを示します。

- \* **プレママ向け企画**
- ① プレパパプレママの子育てプチ体験&パパ・プレパパ座談会
  - ② おなかの赤ちゃんへ～絵本の読み聞かせ、おもちゃづくり～
  - ③ プレママちょこっと見学デイ ④ プレママティータイム
- 🕒 ① 🟢 2月12日(土)14時～15時30分  
🟡 2月19日(土)9時30分～11時、13時～14時30分  
② 🟡 2月22日(火)14時～15時  
③ 🟢 3月9日(水)11時30分～12時30分(出入り自由)  
④ 🟢 3月9日(水)13時30分～14時30分  
🧑 35週までの①②③妊婦とパートナー ④妊婦  
📅 ①②④前日までに ☎か ☎ ③ ☎

■ **横浜子育てサポートシステム入会説明会**  
地域で子どもを預けたい人と預かる人をつなぐ会員制の制度

🕒 🟡 2月17日(木)・26日(土)各10時～11時 🟢 3月4日(金)10時30分～11時30分  
🧑 子どもを預かれる人 📅 前日までに横浜子育てサポートシステム青葉区支部専用電話(☎482-5518)か ☎

■ \* **パパと遊ぼう**

🕒 🟢 2月26日(土)14時から 🧑 未就学児と父親・母親  
🎒 大きな玉ころがしのおもちゃで遊ぼう! 📅 前日までに ☎か ☎

■ **孫まご講座**

🕒 🟡 3月1日(火)13時30分～14時30分 🧑 祖父母世代(孫がいない人も)  
📅 前日までに ☎か ☎

■ **地域の方や支援者に向けた施設見学日**

🕒 🟢 3月4日(金) 🟡 3月9日(水) 随時 📅 抽

■ \* **多文化サロン Let's talk together!**

🕒 🟢 3月8日(火)11時から(20分程度)  
🧑 海外出身で子育て中の親子 People from all over the world  
🎒 参加者同士の交流と情報交換(やさしいにほんごではなします。)  
📅 前日までに ☎か ☎か HP

**青葉区民文化センター フィリアホール**

〒227-8555 青葉台2-1-1 東急スクエア本館5階 ☎985-8555  
☎985-8560 休館日:毎月第3水曜 定員500人 ※未就学児不可(3月10日・11日・26日は除く) 📅 フィリアホールチケットセンター ☎982-9999  
HP <https://www.philiahall.com/> (24時間オンライン予約)

■ **土曜ソワレシリーズ《女神との出逢い》**  
吉野 直子 & 白井 圭 ハープ&バイオリン デュオ・リサイタル  
🕒 3月5日(土)17時開演 💰 S席5,000円、A席4,000円 📅 ☎か ☎か HP

■ **ウィークデーコンサートシリーズ《らん・らん・ランチにいい音楽》**  
第63回 岡本 侑也 チェロ【振替開催】  
未来を見据えるチェロ、前例のない大器  
🕒 3月7日(月)11時30分開演 💰 全席指定1,500円  
🎹 ピアノ:小林 海都 📅 ☎か ☎か HP

■ **あおばカノン2022**  
地域の施設や団体とコンサート・アート展・マルシェ(福祉作業所)を開催します。  
＜コンサート＞ 🕒 3月11日(金)①市民演奏グループ 11時開演 ②0歳からのコンサート 13時開演 ③みんなのコンサート 13時30分開演  
＜リベルタアート展＞ 🕒 3月10日(木)12時～15時、3月11日(金)11時～15時  
🧑 100人(0歳から誰でも入場可) 💰 会場に募金箱を設置  
📅 2月11日11時から ☎か ☎先

■ **フィリア・ジュニア合唱団コンサート**

🕒 3月26日(土)14時開演 🧑 0歳から入場可 💰 全席自由500円  
📅 2月11日11時から ☎か ☎

■ **フィリア・ジュニア合唱団 団員募集**

🕒 【練習開始】4月23日(土)から【基本練習日】第2・4土曜 12時45分～14時30分  
🧑 区内の小学校3年生～高校3年生 💰 10,000円(年間)  
📅 2月11日～4月20日 ※詳細はチラシ・HP参照

**横浜市民ギャラリーあざみ野**

〒225-0012 あざみ野南1-17-3(アートフォーラムあざみ野内)  
☎910-5656 ☎910-5674 休館日:毎月第4月曜  
※保育あり(予約制、有料) 1歳6か月～未就学児、4日前までに申込み

■ **アートフォーラムあざみ野 Welcome!ロビーコンサート**

🕒 2月13日(日)12時～12時40分 🎹 アンサンブル・サクシエンド  
間中 来実(ソプラノ&アルトサクソ)、梅田 千織(アルトサクソ)、高村 康典(テナーサクソ)、田中 浩二(バリトンサクソ)、加藤 菜々美(ピアノ) 📅 抽

■ **ギャラリーインザロビー「カメラの形のおもちゃ・雑貨」**  
カメラ形のおもちゃやウイスキーボトルなど雑貨を展示  
🕒 3月5日(土)～24日(木) 📅 抽

**こどもの国** 〒227-0036 奈良町700  
☎961-2111 ☎962-1366  
休園日:毎週水曜 入園料:大人600円、小・中学生200円、幼児(3歳から)100円、65歳以上平日のみ300円(要証明提示) ※行事の詳細はHP参照

■ **梅まつり**

- ① 梅林で探そう! スタンプビンゴ ② 梅のかざぐるま
- 2月上旬～3月上旬は300本の白梅、紅梅、豊後梅が香ります。

🕒 2月20日(日)・23日(水・祝)・26日(土)・27日(日)  
🎫 ①正面入口広場で受付(14時まで) ②梅林 💰 ①100円

📍 \ 善意銀行への寄付 /  
有限会社大真様、匿名2件 ありがとうございます。  
📍 青葉区社会福祉協議会 ☎972-8836 ☎972-7519