

ご相談の内容によっては次のような相談機関もあります。

乳幼児期の子育てに関する相談

★地域子育て支援拠点ラフール

ラフール ☎981-3306

ラフールサテライト ☎979-1360

横浜子育てパートナー相談専用 ☎479-5810

0歳から未就学児、妊婦さんとその家族のための施設。常設のひろば、子育て情報の提供、子育て相談などを行っています。また、専任の「子育てパートナー」が必要な情報を提供し、支援につながるまでサポートします。

区内の市立保育園では、育児相談・園庭開放などを行っています。

★市立保育園での子育て支援

子どもの発達、就学に関すること

★地域療育センターあおば

☎978-5112

運動発達や言葉の遅れなどの相談、診療

★横浜市特別支援教育総合センター

☎336-6020

特別な支援を必要とする年長児と小中学生の就学・教育についての相談

児童虐待に関すること

★横浜市北部児童相談所

☎948-2441

「自分は虐待しているかも」と苦しくなったら。「あの子は虐待されているかも」と思ったら。ご相談及び通報ください。

★よこはま子ども虐待ホットライン（24時間対応）

☎（フリーダイヤル）0120-805-240

いじめや不登校、非行に関すること

★各小中学校 専任教諭・スクールカウンセラーへの相談（すべての学校に配置されています）

★横浜市教育総合相談センター

☎624-9414

いじめ、不登校、心身の健康、学習進路、海外転出入など小中学校教育についての相談

★学校生活あんしんダイヤル

☎624-9081

学校には相談しにくい悩み等の相談

★横浜市青少年相談センター（概ね15～40歳未満）

☎752-8366

ひきこもり、不登校など、思春期・青年期の若者のさまざまな問題についての相談

★よこはま北部ユースプラザ（概ね15～40歳未満）

☎948-5503

★神奈川県警察少年相談・保護センター

ユーステレホンコーナー（20歳未満）

☎（フリーダイヤル）0120-45-7867

非行やいじめ、犯罪被害等についての相談

パートナーからの暴力などに関する相談

★男女共同参画センター横浜

「心とからだと生き方の電話相談センター」

☎871-8080

家族関係、生き方、仕事、性に関する傷つき、パートナーからの暴力など、日常生活で直面するさまざまな問題についての相談

★青葉区福祉保健センター 女性福祉相談

☎978-2457

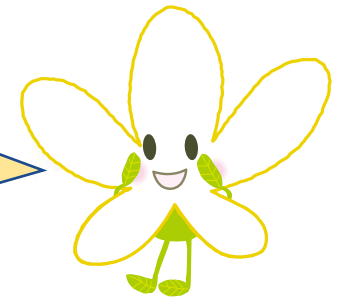
女性の抱えるさまざまな問題に対する相談



こども家庭相談

妊娠期・乳幼児期から学童期・思春期までの
子育てに関する相談窓口

子育ての気になること、
困ったこと、
まずお話してみませんか？
お気軽にお電話ください。
無料（秘密厳守）



青葉区マスコット なしかちゃん

 **045-978-2460**

場 所：青葉区総合庁舎 2階37番

青葉区福祉保健センター こども家庭支援課

相談時間：月～金曜日（祝日・年末年始を除く）

8：45～17：00

一人で悩まないでお話ししてみませんか？

子育て中は誰でもさまざまな悩みや問題につきあたります。
子どものことで心配なこと、不安なこと、誰かに聴いてもらいたいこと、息がつまってしまうことがあったら…。
一人で悩まずに「こども家庭相談」へお気軽にお電話ください。

乳幼児の頃には…

- ・はじめての育児で不安
- ・体重が増えない
- ・離乳食がすすまない
- ・夜泣きがひどい
- ・発達が心配
- ・お友達とうまく遊べない
- ・かんしゃくを起こす
- ・叱り方がわからない
- ・イライラして辛い



就学した後は…

- ・親の言うことを聞かない
- ・親と話したがない
- ・しつけの仕方に悩んでいる
- ・スマホ、ゲームに夢中になりすぎる
- ・落ち着きがない
- ・友達との関係がうまくいかない
- ・子どもがルールを守れない
(門限、金銭管理、ゲーム、スマホなど)



こども家庭支援課の**保健師・社会福祉職・助産師**などが対応します
相談は**無料**です
秘密は厳守しますので、安心してご利用ください

 **045-978-2460** 月～金曜日（祝日、年末年始を除く）

8：45～17：00

