



FARMER'S STORE MAP  
**都筑野菜**  
**直売所**  
**マップ**

**都筑野菜朝市**

都筑区では、地産地消を進めるため、都筑区総合庁舎にて朝市を開催しています。この朝市を通して都筑区の魅力である都筑野菜を知っていただき、お住まいの近くの直売所に足を運んでみてください。

直売品：季節の野菜、果樹、卵  
 営業期間：月3回程度  
 時間：9:30～12:00 売り切れ次第終了  
 詳細な開催情報については、区HPを確認ください。



令和3年3月発行 都筑区役所 区政推進課 企画調整係  
 〒224-0032 横浜市都筑区茅ヶ崎中央32-1  
 TEL.045-948-2227 FAX.045-948-2399

**直売所の注意点**

- ・売り切れ次第、終了となります。営業時間は目安としてご活用ください。
- ・天候等の影響により、農作物の品薄や予告なしに休業となる場合があります。
- ・直売所のデータは令和3年2月末時点です。
- ・最新情報や詳細地図は区役所ホームページに掲載しています。
- ・都筑区役所では、区内で採れた野菜や卵を「都筑野菜」と呼び、地産地消の推進に取り組んでいます。

詳しくは、 **都筑野菜**

**17 折本町 / 都田地区**

**IKEA港北**

直売品：季節の野菜  
 営業期間：不定期(月1回程度)  
 時間：10:00～12:00  
 (変更となる場合があります)

詳細な開催情報については、IKEA港北HPを確認ください



**18 平台2丁目 / 都田地区**

**"& Arts Factory" Vegetables Stand (村田農園・野菜直売所)**

直売品：季節の野菜  
 営業期間：月曜日・金曜日(通年)  
 時間：8:00～12:00 売り切れ次第終了  
 ルッコラ・ケール・ピーズなどの西洋野菜も販売しています



**19 仲町台四丁目 / 都田地区**

**平野・斉藤直売所**

生産者/平野泰弘さん 斉藤篤志さん  
 直売品：季節の野菜  
 営業期間：4月～1月  
 時間：24時間稼働しています

天候等の影響により営業期間は前後する場合がございます



**20 仲町台四丁目 / 都田地区**

**加藤農園直売所**

生産者/加藤之弘さん  
 直売品：季節の野菜  
 営業期間：通年(休みは不定期)  
 時間：10:00～ 売り切れ次第終了



**21 池辺町 / 池辺地区**

**島村園**

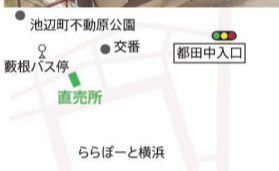
直売品：浜なし  
 営業期間：8月下旬～9月中旬  
 時間：9:00～ 売り切れ次第終了



**22 池辺町 / 池辺地区**

**三留 俊雄さん**

直売品：季節の野菜  
 営業期間：不定期  
 時間：10:00～16:30  
 売り切れ次第終了



**23 池辺町 / 池辺地区**

**さの農園**

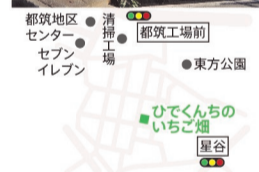
直売品：トマト  
 営業期間：5～7月、11月～3月/月・木・土  
 収穫期にハウスでトマトを直売します  
 ☎ 942-0746



**24 池辺町 / 池辺地区**

**ひでくんちのいちご畑**

直売品：いちご  
 営業期間：いちご狩り/1月中旬～6月  
 販売/1月～6月  
 時間：9:30～ 売り切れ次第終了  
 ☎080-6705-1515



**25 池辺町 / 池辺地区**

**中下園(なかしもえん)**

生産者/座間 剛さん  
 直売品：季節の野菜  
 営業期間：3月～12月  
 時間：10:00～ 売り切れ次第終了



**26 佐江戸町 / 佐江戸加賀原地区**

**横浜サエド園**

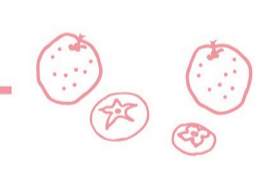
直売品：①梨②柿③キウイフルーツ  
 営業期間：①8月～9月②10月～11月③12月  
 時間：①10:00～17:00②③12:00～17:00  
 事前にご連絡ください☎ 931-1358



**27 佐江戸町 / 佐江戸加賀原地区**

**Farm-K 金子**

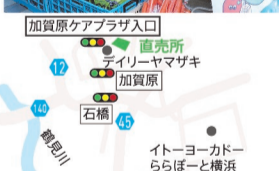
直売品：浜なし・浜柿  
 営業期間：浜なし:8月中旬～9月中旬  
 浜柿:10月中旬～11月  
 時間：要予約☎ 932-1451  
 売り切れ次第終了



**28 加賀原1丁目 / 佐江戸加賀原地区**

**栗原直売所**

直売品：季節の野菜  
 営業期間：5月～2月/火・木・土  
 時間：10:00～ 売り切れ次第終了



**29 川和台 / 川和地区**

**大澤 博さん**

直売品：季節の野菜  
 営業期間：火曜日、金曜日  
 時間：14:30～18:00  
 売り切れ次第終了



**30 川和町 / 川和地区**

**もぎたて野菜中山農園**

直売品：季節の野菜  
 営業期間：毎日、休みは不定期  
 (その都度お知らせします)  
 時間：9:30～20:00



**31 川和町 / 川和地区**

**根本 照雄さん**

直売品：季節の野菜  
 営業期間：毎日  
 時間：9:00～ 売り切れ次第終了



**32 葛が谷 / ふれあいの丘地区**

**中山 実さん**

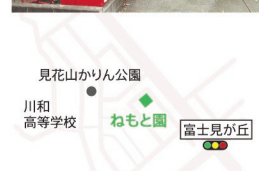
直売品：季節の野菜  
 営業期間：4月下旬～8月上旬、  
 10下旬～3月上旬/月、水、土  
 時間：10:00～ 売り切れ次第終了



**33 見花山 / ふれあいの丘地区**

**ねもと園**

直売品：季節の野菜、いちご  
 営業期間：不定休  
 (収穫期は毎日販売しています)  
 時間：9:00～ 売り切れ次第終了



**34 荏田南四丁目 / 柚木荏田南地区**

**志村農園直売所**

直売品：季節の野菜、果樹  
 営業期間：金曜日(8月休業)  
 ※変更の可能性あり  
 時間：14:00～17:00  
 インスタグラムにて、営業日のご案内をしています



# 「いただきます!都筑野菜」

都筑区内には、すぐ近くの畑から採れた、新鮮な農産物が手に入る直売所がたくさんあります。生産者の顔が見え、話ができるのも、地産地消の魅力のひとつ。ぜひ、お近くの直売所に足を運んでいただき、「都筑野菜」のおいしさを味わってください。

- 山田
- 中川
- 勝田茅ヶ崎
- 東山田
- 都田
- 池辺
- 佐江戸加賀原
- 川和
- 荇田南
- ふれあいの丘
- 柚木荇田南
- 新栄早瀬
- かちだ
- 渋沢
- 茅ヶ崎南MGCRS

## 地区別MAP



### 01 南山田町 / 山田地区

#### 織茂養鶏場

直売品：卵、季節の野菜  
 営業期間：毎日  
 時間：10:00～12:00  
 13:00～17:00



### 02 中川駅より徒歩1分 / 中川地区

#### ふれあい朝市

直売品：季節の野菜、果樹  
 営業期間：日曜日  
 時間：7:00～売り切れ次第終了



### 05 牛久保町 / 中川地区

#### 宮台農園

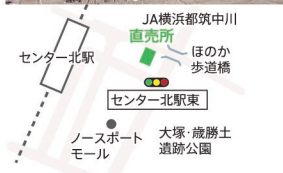
直売品：キウイフルーツ  
 営業期間：10月下旬～1月  
 時間：10:00～17:00  
 直売品：季節の野菜  
 営業期間：土曜日  
 時間：16:00～19:00



### 08 中川中央一丁目 / 中川地区

#### JA横浜「ハマッ子」直売所 都筑中川店

直売品：季節の野菜、果樹など  
 営業期間：毎日  
 時間：10:00～17:30  
 年末年始、第1火曜日はお休み



### 11 茅ヶ崎東四丁目 / 勝田茅ヶ崎地区

#### 吉野さん家の直売所

直売品：季節の野菜  
 営業期間：毎週土曜日  
 (6月7月は平日もやる場合あり)  
 時間：不定期でお休みの場合があります



### 14 東方町 / 都田地区

#### マルイファーム

直売品：季節の野菜、果樹  
 営業期間：水曜日、土曜日  
 7月～8月は月曜日も営業  
 時間：14:00～16:30  
 7月～8月：10:30～11:30  
 7月中旬～8月はブルーベリー狩りをやっています



### 03 牛久保町 / 中川地区

#### 都筑みかん園

直売品：みかん  
 営業期間：冬期  
 時間：品物がある時は、みかんの看板の下に直売の看板を出します  
 ☎911-2494



### 06 中川四丁目 / 中川地区

#### 酒川農園

直売品：柿、キウイフルーツ  
 営業期間：10月上旬～12月下旬  
 時間：9:30～17:00  
 販売日は赤いぼり旗が立っています



### 09 都筑区役所1階 / 勝田茅ヶ崎地区

#### 都筑ハーベスト

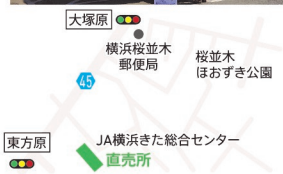
直売品：季節の野菜、加工品等  
 営業期間：金曜日  
 時間：10:00～14:00  
 池辺地区にて、収穫体験もやっています  
 ※要予約 ☎945-7174



### 12 東方町 / 都田地区

#### JA横浜「ハマッ子」直売所メルカートきた店

直売品：季節の野菜、果樹など  
 営業期間：毎日  
 時間：8:30～17:00  
 ※精米機は、9:00～16:00  
 年末年始、第3火曜日はお休み



### 15 折本町 / 都田地区

#### 飯島園

直売品：浜なし、浜ふどう  
 営業期間：8月中旬～9月中旬  
 時間：要予約 ☎473-6089



### 04 牛久保町 / 中川地区

#### 皆川園(ガレージ前で販売)

直売品：季節の果樹  
 営業期間：夏期…梨、冬期…みかん  
 時間：9:00～売り切れ次第終了  
 売っている時はのぼり旗が立っています



### 07 中川五丁目 / 中川地区

#### フローレンスファーム

直売品：季節の野菜  
 営業期間：毎日  
 時間：8:30～16:00 売り切れ次第終了  
 イチジク、トマトをメインにやっています



### 10 茅ヶ崎南三丁目 / 勝田茅ヶ崎地区

#### 小泉園

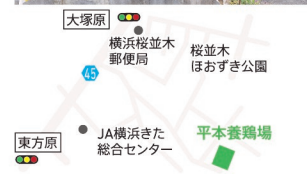
直売品：柿  
 営業期間：10月下旬～11月下旬  
 時間：10:00～16:00  
 要予約 ☎942-2343



### 13 東方町 / 都田地区

#### 平本養鶏場

直売品：卵  
 営業期間：火～日(定休:月曜日)  
 時間：12:00～17:00



### 16 折本町 / 都田地区

#### 折本園

直売品：ぶどう、柿、キウイフルーツ  
 営業期間：ぶどう 8月～9月中  
 柿、キウイフルーツ 10月25日～11月中  
 時間：10:00～売り切れ次第終了  
 ☎070-5581-1523

