

横浜市都筑区が誇る
ものづくり企業の技術・製品



Made in
TSUZUKI
YOKOHAMA

2026

横浜市都筑区役所



Made in
TSUZUKI
YOKOHAMA

メイドインつづき推進事業とは

都筑区役所では、区内中小製造業の主体的な発展と連携強化を推進するため、平成22年度から、区内に立地するものづくり企業が持つ高度な技術・独創的な製品を「メイドインつづき」としてPRし、販路開拓や企業間連携につながる支援をしています。



都筑区というまち

都筑区は、緑豊かな住宅地であるとともに工業や農業が盛んな活気あふれるまちです。

区内には、高度な技術・独創的な製品をもつ企業が多数立地しています。

区南部の鶴見川沿いに市内でも有数の製造業集積地が形成されているほか、
まちなかにある「まち工場」もあります。

住宅と企業、そのそれぞれの環境が共存できるよう、

地域でまちづくりのルールを定めたり、

企業と地域の人たちとが関わる活動が活発に行われていることも、特徴の一つです。



つくる力が、つながる都筑

都筑区は、高速道路網や港湾への優れたアクセスを背景に、
原材料調達から製造、出荷までを効率的に行える立地環境を備えています。
区内には多様なものづくり企業が集積しており、
企業間取引や技術連携が日常的に行われることで、
スピード感ある生産体制と高い品質を両立しています。
「つくる現場」が近くにあること。
それが、コスト削減や開発力向上といった、
ものづくり企業の競争力を確実に支えています。



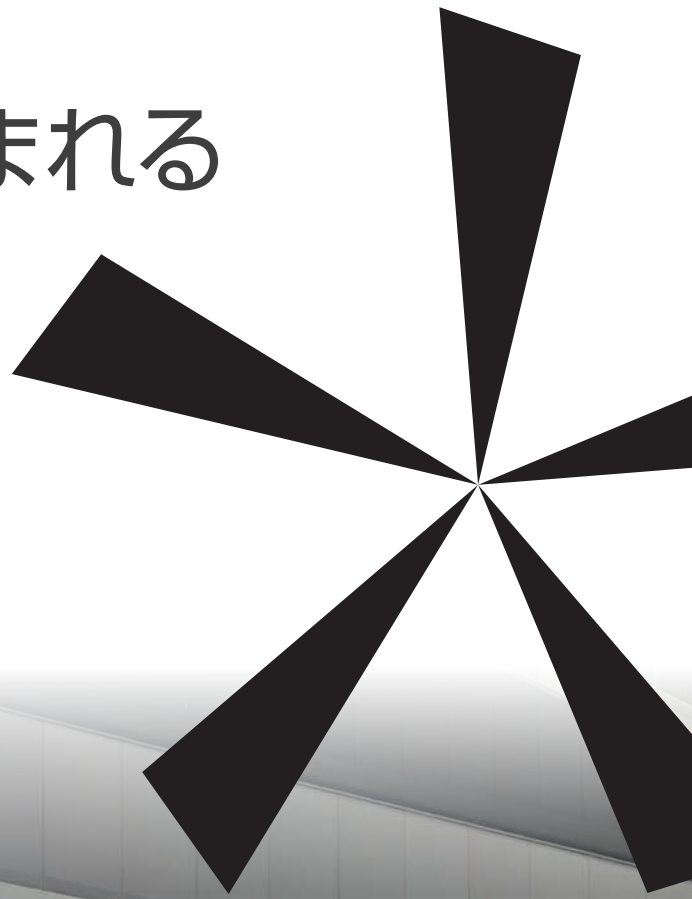


オープンな気風

「メイドインつづき」に参加する企業は、
人や企業、地域に対して、オープンであることを大切にしています。
企業や役職の垣根を超えて、自由に活発に意見交換を行い、
そこで生まれる多くのアイデアがイベント開催などに
活かされています。



自由な発想から生まれる ものづくり



企業同士の関係性や企業と地域・学生・クリエイターなどとの
関わりの中で生まれる自由な発想で、
既存の枠にとらわれない多様なものづくりが行われています。
展示会等では、「メイドインつづき」として一体となった
PR・共同展示に力を入れています。





地域とのつながり

企業は、地域の人たちと交流することも大切にしています。
子どもたちにもものづくりの面白さを伝えるとともに、
自分たち企業を身近に感じてもらい理解を深めてもらうために、
ものづくり体験イベントなどに取り組んでいます。





環境や地域社会のために

参加企業は脱炭素取組宣言や、横浜型地域貢献企業認定などに率先して取り組み、地域社会の持続的な発展に貢献しています。

さらに、健康経営など、従業員の健康づくりや働きやすい職場環境を整えることで、企業が長く成長し続けるための基盤を整えています。



Let's join together!

— プロフェッショナルが集まる、本気の場 —

- 業界の垣根を超えた企業間の情報交換
- テクニカルショーヨコハマへの出展支援
- 事業に役立つタイムリーな行政情報の発信

ここでしか得られない出会いとヒントが次の一歩を後押しします。
皆さまのご参加を心よりお待ちしております。



参加方法は65ページ

金属

METAL

金属加工や、表面処理を得意とする会社が都筑区にはあります。

アポロテック 株式会社 <金属加工>

多様な形状の金属加工部品をフォーミング加工でお届けします

フォーミング加工のエキスパートとして多様な形状の金属加工製品を皆様のご要望に応じた仕様でお届けしています。60年に及ぶ技術をもってプロ集団として貢献しています。

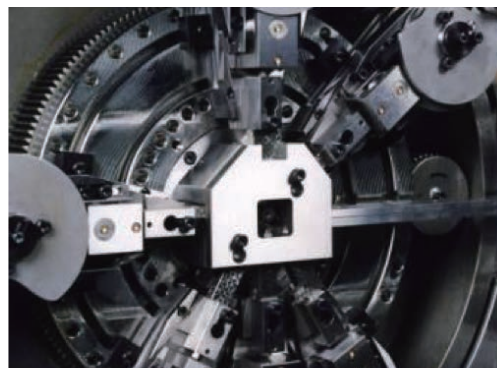
フォーミング加工で多様な形状の金属加工部品

■フォーミング加工とそのメリット

フォーミング加工とは…プレス加工と違い、多方向から曲げ加圧が出来ることで高精度・複雑成形が可能です。

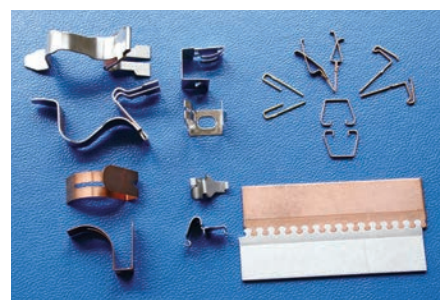
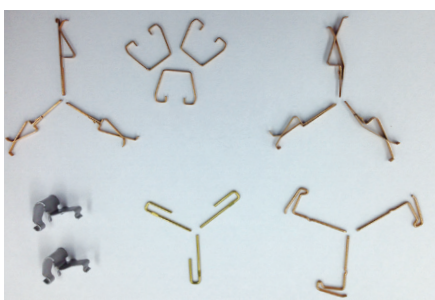
フォーミング加工で成形するメリット

- 折り返しの多い複雑な曲げ形状ができます
- 材料スクラップ廃棄量の大幅低減につながります
- 金属加工と他工程との組み合わせによる複合加工の実現（樹脂との組み付けほか）も可能です



金属

■多様な製品事例



■お客様のニーズを満たす的確な加工方法の選択

お客様からのご依頼にもとづきQCDの諸仕様条件はもとより・材質バリ方向・加工難易度・材料歩留りの検討などからの的確な加工方法を選択します。プレス加工に比して材料歩留りが大幅に向上し、生産コスト低減につながる場合も多くあります。

■加工実績 金属材料 例

多くの金属加工実績がありますので、ご相談ください。
・ステンレス ・炭素鋼 ・炭素工具鋼 ・洋白 ・タフピッチ鋼
・無炭素鋼 ・ベリリウム銅 ・リン青銅 ・黄銅 ・チタン
・モリブデン ・タングステン ・ベーナイト鋼 ・ケイ素鋼板
・ニッケル合金 ・アルミ ・高ニッケル合金他

商品・技術はこんなところに使われています

自動車用精密保安部品及び極小電子部品として、医療用機器精密端子類、通信機器用極小精密部品、時計用精密バネやコネクタ端子など多様な分野に組み込まれて使用されています。

特に分野は限定・固定ではありませんので、皆様方のご要望をお寄せください。

会社概要

代表者名	齋藤 孝行	資本金	1,000万円
従業員数	22名		
住所	〒224-0053 都筑区池辺町3834		
電話番号	045-929-0421		
FAX番号	045-929-0424		
ホームページ	https://www.apolotec.net ▶▶▶▶		
問合せ先	代表取締役社長 齋藤 孝行 stsa88@circus.ocn.ne.jp		



経営者からのメッセージ

フォーミング加工のエキスパートとして、あらゆるテーマにお応えできるよう研究を重ねてまいります。



代表取締役社長
齋藤 孝行

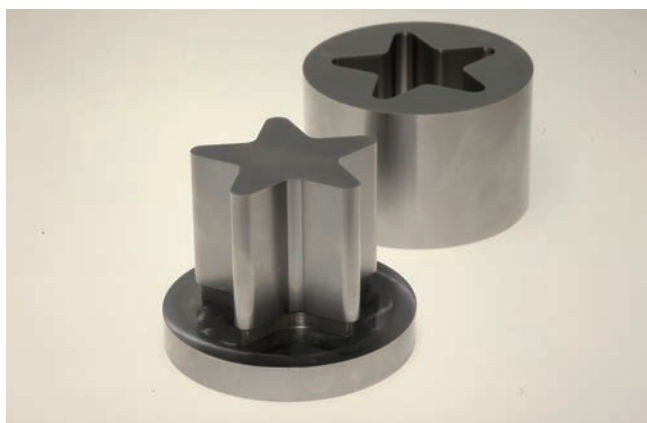
株式会社 イシイ精機 <金属加工>

イシイ精機といえばジグ研、ジグ研といえばイシイ精機 1/1,000mmの高精度技術がモノづくりの未来を変える

プレス金型のポスト穴、ブッシュ穴、ノックピン穴、モールド金型の入子用角ポケット、クリアランスがミクロンオーダーのパンチとダイ(丸形状・角形状・異形状)などを1/1,000mmの高精度で研削加工

ジグ研に限らず、部品加工全般のお悩み事に対応します。材料、旋盤加工、マシニング加工、ワイヤー加工、平面研削、プロファイル研削、円筒研削、各種熱処理、各種表面処理といった一貫生産が可能

金属



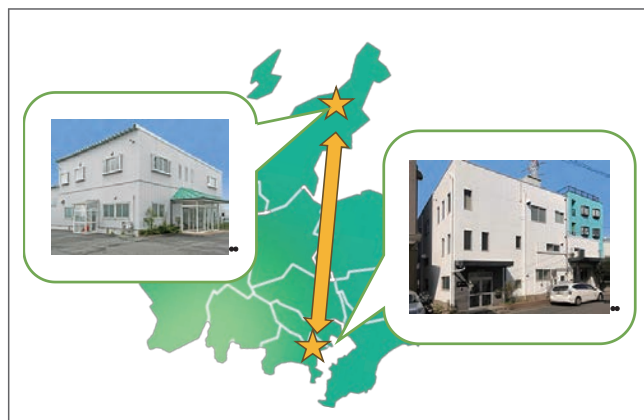
精密金型、高精度部品加工



ジグ研削盤のメンテナンス



ジグ研削加工の様子、内径研磨



横浜と新潟でBCP(事業継続) イシイ精機は止まらない

商品・技術はこんなところに使われています

医療系(輸液バッグ切断用金型)、自動車関連系(Hybrid モーター製造用金型部品、FB 金型部品、レース用特注部品)、光学系(レンズ製造用金型部品、BD 製造用金型部品)、化学系部品(機能性フィルム切断用金型部品)、食品系(食品包装容器切断用金型)、航空機・宇宙関連、電気自動車関連、エネルギー関連で使われています。

会社概要

代表者名	堺 裕之	資本金	2,000万円
従業員数	13名		
住所	〒224-0044 横浜市都筑区川向町922番42		
電話番号	045-473-7141		
FAX番号	045-473-7140		
ホームページ	https://www.jg-ishii.co.jp/ ▶▶▶▶▶		
問合せ先	info@jg-ishii.co.jp		



経営者からのメッセージ

私たちは仕事を通じてお客様のニーズに応え、技術を伝承し日本のモノづくりを守ります。社員の幸せと地域社会の発展のため、日々努力してまいります。



代表取締役社長
堺 裕之

株式会社 ウエルテック舎 <金属加工>

金属溶接に関する「困った」、お任せください。

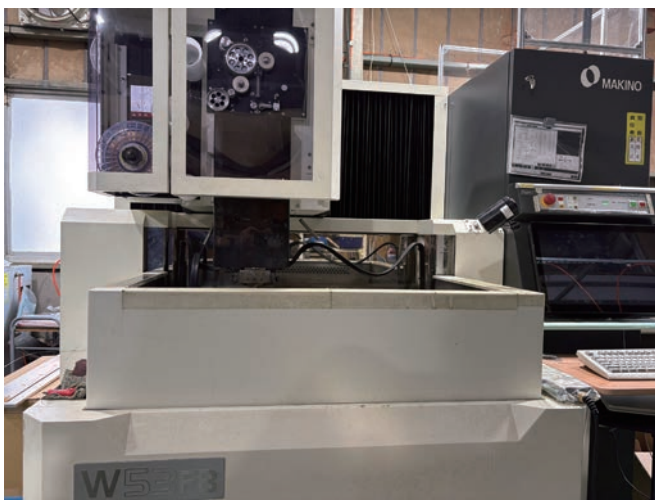
当社は、レーザー溶接やTIG溶接などの精密溶接・精密板金加工・スチールベルトの製作を行っている会社です。医療機器の溶接やYAGレーザー溶接、出張溶接も対応しており、難しい薄物・アルミ・ステンレスの溶接など、他社で断られた案件もご相談に応じます。溶接に関するお悩み・ご相談がありましたら、お気軽にお問い合わせください。

金属

「良かった」と喜んでもらえるサービスを

■ 溶接+αの複合加工

当社は微細で精密な物の溶接を得意としており、YAGレーザー溶接機、TIG溶接機など多様な溶接機を完備しています。また、ワイヤー放電加工機をはじめとした各種加工機を組み合わせることによって、複合的な加工も行っております。創業から半世紀にわたり培ってきた豊富な経験とノウハウを活かし、ご要望に対し柔軟に対応しています。



■ ウエルテック舎のスチールベルト

当社では溶接のみならず、動力伝達・クリーンルーム・食品搬送などの現場に使用されるスチールベルトを製造しております。突き合わせ部分をレーザー溶接機で接合することにより、エンドレス状にすることが可能です。母材への熱ダメージや溶接部分の凹凸、熱による歪みを極力減らしており、溶接部を挟んだ孔間ピッチは±0.02mm以内を実現しています。



商品・技術はこんなところに使われています

溶接加工できるものであれば各種センサー・計測器・真空容器ソレノイド・バルブ部品・小型ギアなど様々です。またスチールベルトは、機械の動力伝達、食品・部品搬送用など幅広い現場に導入されております。

会社概要

代表者名	居村 登行	資本金	1,000万円
従業員数	6名		
住所	〒224-0053 横浜市都筑区池辺町4005番地		
電話番号	045-350-5803		
FAX番号	045-350-5804		
ホームページ	https://www.weltec.jp/ ▶▶▶▶▶		
問合せ先	E-mail:info@weltec.jp		



経営者からのメッセージ

私たちウエルテック舎は、お客様の「困った」を解決できる企業でありたいと願っております。そのため溶接に付随する加工も承っております。「困った」から「良かった」の言葉をいただけることを私たちの“歓び”とし、今後も社会の一員として企業活動に邁進してまいります。



代表取締役
居村 登行

プレスだけではない、修正して寸法を出す職人技とノウハウ

当社は、1962年の創業以来、自動車のシャシ周りやペダル周りのプレス部品等を、特に少量多品種を得意として製造しています。プレスだけでなく、機械加工、寸法修正、完成品組立までを自社工場で一貫対応。お客様のご要望を高精度で安価に形にする独自技術で、お客様のご期待にお応えします。

少量多品種に特化した独自の生産方式

■ 治工具や金型の費用をとことん抑えた、高精度で安価なものづくりのノウハウ!

少量多品種で気になるのは費用と納期。当社では、治工具や自動化、金型などの費用を極力抑え、職人の技による高精度な修正や加工、寸法出しを最大限に生かし、価値の高い製品を安価に短納期で製造、提供しています。

また、量産品と同等の機械的特性を持つ試作品の製作も可能です。例えば、プレス後に熱を加えず寸法修正して仕上げたペダル周り部品は、試験評価用として自動車メーカー各社から高い信頼を得ています。



展示会展ブース(写真は自社製品)

■ プレスだけでなく、完成品の組み立てまでを一貫して自社工場で対応!

当社の仕事は板材のプレスに留まりません。平板加工は勿論、レーザー加工、複雑な三次元立体形状、絞り、切断加工、職人による修正加工、組立に至るまで、表面処理以外の全てを自社工場で一貫して手掛けています。必要な金型や治工具類は自社工場で製作し、完成品は三次元測定機で寸法検査します。製品だけでなく、時間とコストの節約という価値をお客様に提供しています。2003年にはISO9001の認証を取得しました。



三次元測定機



二次元レーザー加工機



三次元レーザー加工機

商品・技術はこんなところに使われています

当社で長年培われてきた金属加工技術を用いてプランターやブックエンド等の実用品開発に着手しています。固定観念に縛られず幅広い方面で愛用される商品開発に社員一丸で取り組んでいます。この開発事業で、地元短大生とコラボレーションをし、学習過程の一端を担うことで、横浜と世界をつなぐ若い人材の育成にも貢献しています。

会社概要

代表者名	中島 和紀	資本金	1,000万円
従業員数	38名		
住所	〒224-0023 都筑区東山田4-33-17		
電話番号	045-591-5510		
FAX番号	045-593-0725		
ホームページ	https://www.kk-oumi.co.jp/ ▶▶▶▶		
問合せ先	代表取締役社長 中島 和紀 info@kk-oumi.co.jp		



経営者からのメッセージ

当社は、ご要求仕様や製品の用途などに関するお客様との事前打ち合わせを、とりわけ大切にしています。

高精度・短納期が要求される少量多品種の製品なら、ぜひ当社にお任せください。



代表取締役社長
中島 和紀

表面処理用治具からコーティング、樹脂加工まで一貫して対応いたします

弊社では1981年の創業以来、表面処理用の治具製作を手掛けて参りました。表面処理で使用する治具をはじめ、絶縁・傷防止を目的とした各種コーティングや塩ビ槽等の樹脂加工も行っております。その他、カゴ製品や金網、リード線の製作と、表面処理用治具以外にも様々なニーズに対応すべく、長年の実績の中で培った確かな技術力と品質へのこだわりで、ベストな製品をご提案いたします。

金属

表面処理用治具だけではなく、金網や樹脂加工等様々なニーズに全力でお応えいたします。

■ めっき・アルマイト用治具と各種樹脂コーティング

各種めっき用の治具(引掛け、ハンガー)を製作いたします。

素材は主に銅の他、ステンレスやアルミ、チタン等、用途に応じた素材、形状にて製作し、必要に応じて塩化ビニールやポリエチレン、ナイロンからフッ素まで、あらゆる樹脂にて絶縁コーティングを行います。

その他、フックやレバー、衣装用のハンガーへ傷防止や滑り止めにも活用されています。



■ 各種金網・洗浄カゴ

脱脂や乾燥工程等に使用する主にステンレス製のカゴを製作いたします。形状は丸型や角型等、網は平織から亀甲まで、用途に応じて製作可能です。表面処理だけではなく、食品業界で使用する網やザル等も状況に応じた加工もご案内いたします。



■ 塩化ビニール等の樹脂槽やダクト製作、設備保守

表面処理で使用するめっき槽やダクト等を、塩化ビニールの他ポリプロピレンやFRP、ステンレス等、使用する薬液や特性に応じた設備、器具を製作いたします。その他、電気設備やボイラー、FRP等の耐食塗装、排水処理に排気装置等、表面処理業者様で必要な設備の新設、更新、保守点検もご案内いたします。



商品・技術はこんなところに使われています

主に自動車部品や家電製品等の生産に幅広く使われている他、ホビーや化粧品、携帯電話のアクセサリ等、身近なものに使われています。

会社概要

代表者名	大越 勲	資本金	300万円
従業員数	7名		
住 所	〒224-0042 横浜市都筑区大熊町148		
電話番号	045-900-2620		
FAX番号	045-595-9040		
ホームページ	https://www.okoshi-industries.co.jp ▶▶▶		
問合せ先	代表取締役 大越 勲 isao_okoshi@okoshi-industries.co.jp		



経営者からのメッセージ

代表者は50代、従業員も30代~40代と若く、日々の作業の他、溶接や板金、コーティング等と必要な教育を継続的に実施し、日々新たな技術の習得に励んでおります。2021年12月で40周年を迎え、次の10年、20年を目指して今後も全員で皆様のお役に立てる様全力で頑張っております。



代表取締役
大越 勲

立体造形物をポンチ絵からも製作。設計から試作・量産まで支援

アルミ・亜鉛・マグネシウム用ダイカスト金型屋として40年を超えました。鑄造工学会・型技術協会・製造科学技術センターものづくり標準データ推進協議会など所属。各技術委員会で業界の最先端技術を共同研究し、取り入れています。

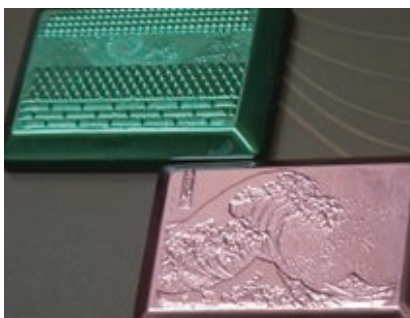
現場一筋ならではのカンどころ

B to C 商品を開発したことにより、サプライチェーンの上流から下流までを経験。SNSなどを中心に分野の異なる企業とも交流。また技術委員などでも大手企業とも交流。より俯瞰した目線で今の製造業に必要なものを提供しています。

製品紹介



弊社金型によるダイカスト製品
(金型は知財関係上紹介省略)



富嶽三十六景もデジタル型彫
マンガ絵からも立体化します



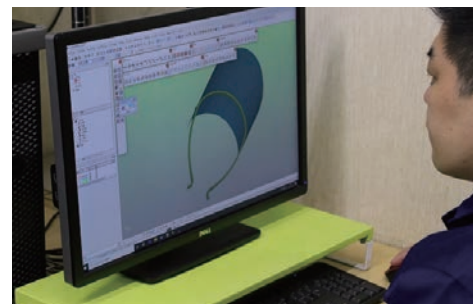
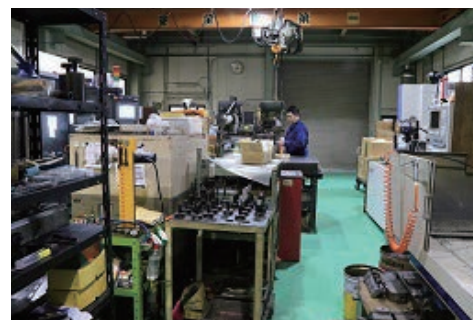
首掛け式フェイスシールド
自社開発商品【レイヤード】



自社開発知育玩具・クラベランス

工場・作業風景

マシニングセンター3台
型彫放電加工機1台
汎用フライス、研磨機など



CAD/CAM/CAEによる設計・加工

商品・技術はこんなところに使われています

ダイカスト製品は、車・産業用機械・カメラ・建築など、あらゆる分野で使用されています。その中で培った技術を活かし、自社製品としてフェイスシールド・知育玩具など開発・販売しています。

会社概要

代表者名	大高 晃洋	資本金	500万円
従業員数	3名		
住所	〒224-0044 横浜市都筑区川向町1192-3		
電話番号	045-474-0077		
FAX番号	045-474-5522		
ホームページ	https://www.otaka-ss.jp/ ▶▶▶▶▶▶		
問合せ先	代表取締役 大高 晃洋		



経営者からのメッセージ

X(旧Twitter)ではこれ凄い!これ面白い!と業界関係なく、紙工作からロボット・巨大建築まであらゆる分野のモノづくりの楽しさを、型屋目線で発信しています。小さな工夫も見逃しませんよ〜



代表取締役
大高 晃洋

アルミニウムの表面処理ならお任せください

アルマイト、各種染色処理、サンドブラスト、バフ研磨処理までアルミニウムの表面処理の総合サービスで、皆様にアルミニウム商品をお届けします。カラフルでキレイな個性あるデザインアルマイトも提供します。社内設備で一括処理できますので、品質、コスト、納期、量産品もご相談ください。アルミを含む、軟素材への切削加工もスタートしました。

金属

より付加価値の高いアルミニウム商品をお届けします

■アルミニウムの表面処理の総合サービスを提供

●アルミ前処理 各種下地処理

- ・サンドブラスト ・ヘアライン ・光沢加工 ・バフ研磨
- ・サテン化学梨地 ・化成被膜処理 ・マスキング処理 など

●アルミニウム表面処理

- ・アルマイト ・各種染色処理 ・イリダイト ・アロジン
- ・ノンクロムアロジン(環境対応) ・無電解ニッケル
- ・硬質アルマイト ・フルカラーUV印刷(シルク印刷代替品)
- ・アルミ彫刻、難素材への切削加工

■アルマイト処理の概要

●陽極酸化被膜

基本色は白、黒。25色のカラーができます。
硬質アルマイトも可能です。
膜厚20~30μ程度
HV300~450程度(素材にもよる)

■カラフル・キレイ・カッコイイ オリジナルデザインでの商品も提供します

- カラーアルマイト表面処理での着色は25色から選べます。特にパステルカラーなど淡い色合いを出す技術には特徴があります。
- 個性あるデザインで、世界に一つだけのアルマイトを提供します。
- 抗菌仕様のアルマイトも可能です。
アルマイト着色の事ならなんでもご相談ください。



アルマイト商品事例



デザインカラーアルマイト事例

商品・技術はこんなところに使われています

電機精密部品、カメラ部品、医療機器部品、光学機器部品、モータースポーツ部品など、ものづくり分野の部材からパネル・筐体・構造物や自動車部品まで、そして一般ユーザ向けのオリジナル商品やホビー品にまで幅広く利用されています。

会社概要

代表者名	齋藤 剛	資本金	300万円
従業員数	20名		
住所	〒224-0057 都筑区川和町2709		
電話番号	045-941-3168		
FAX番号	045-941-3174		
ホームページ	http://www.anodizing.jp ▶▶▶▶▶▶		
問合せ先	info@anodizing.jp		



経営者からのメッセージ

アルマイトを使って、より価値のある商品づくりでお客様のご要望に応じていきます。



代表取締役社長
齋藤 剛

株式会社 コーケン <表面処理>

アルマイト全17色で、単品から量産までものづくりに貢献しています

株式会社コーケンは、5つの事業部【表面処理事業部】【商品販売事業部】【自社製品事業部】【OEM事業部】【海外事業部】で、お客様の「モノ作り」をトータルにサポートいたします。表面処理事業では、アルミの表面処理「アルマイト処理」で、自動車メーカー、釣り具メーカー等、様々なジャンルのニーズにお応えします。

金属

**アルマイトは1点から受注加工可能！
ハイクオリティのアルマイトで商品の付加価値向上!!!**

加工する物の材質や性質を適切に判断し、お客様のご要望をもとに条件に合った加工方法で施工します。

■ アルマイト処理／光沢

光沢具合もご相談ください。



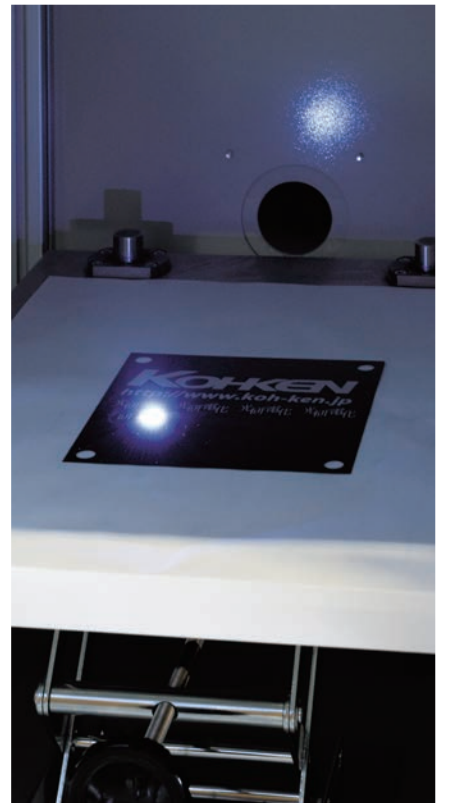
■ アルマイト処理／艶消し

艶消し具合もご相談ください。



■ レーザーマーキング

金属全般、3D形状にも対応!



■ アルマイト処理／カラー

全17色対応!



■ 製品設計・製造

OEM供給可、ものづくりをトータルサポート!
CAD設計からお承り可能です。



商品・技術はこんなところに使われています

アルマイト加工品は扉、窓のアルミサッシ、アルミ文房具、釣り具やラジコンなどホビー品、自動車・オートバイ・自転車の部品など、身近に見ることができます。

会社概要

代表者名	二宮 慎一郎	資本金	500万円
従業員数	15名		
住 所	〒224-0053 都筑区池辺町3313		
電話番号	045-511-7333		
FAX番号	045-511-7443		
ホームページ	https://koh-ken.jp/ ▶▶▶▶▶▶▶▶▶▶		
問合せ先	営業 井上 inoue@koh-ken.jp		



経営者からのメッセージ

こんなもの、こんなこと、様々な想いを実現すべく日々チャレンジしています。失敗を恐れず「必ずできる」を信念に新しい技術、商品、サービスを発信し続けていきます。



代表取締役
二宮 慎一郎

杉元産業 株式会社 <金属加工>

機械部品加工、板金加工を中心とする開発型企业です

長年にわたるネジ卸売業のネットワークを生かし、多種多様な製品を生産しています。金属なら、部品加工、板金加工、溶接、表面処理から組み立てまで、素材から完成まで対応できる金属加工コーディネーターです。試作から量産まで幅広く対応でき、OEM生産及び開発を得意としております。

ネジに精通している強みを生かし、オリジナル商品を提供しています

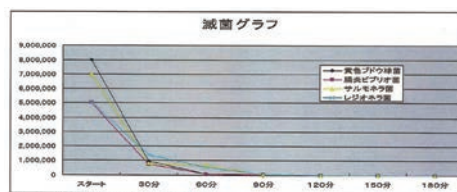
■ マイナスイオン発生器オーリラ「ジェットシーダー2001」

【特徴】

1. 効果、ウイルス・細菌・カビ菌・ダニの死骸やフンなどのアレル物質の抑制、脱臭・消煙・リラクゼーション・免疫強化・血液の浄化・成長促進等々効果を発揮します。
2. 1つの穴から200万個/CC以上という大量のマイナスイオンを発生します。
3. 生息時間60秒~90秒(良好なところ、人のいない綺麗なところは5分位の生息時間)を観測している。自然発生のマイナスイオンは生息時間は3秒~6秒位と言われています。
4. このジェットシーダー2001は150畳と言う広範囲でのマイナスイオンを確認しています。
5. 人体のみならず、ハウス栽培、例えば、キノコ栽培、トマト栽培、イチゴ栽培などに、カビ菌の抑制・脱臭効果・増産効果、その他、鶏舎、鶉舎、牛舎等々に利用されて好評を得ています。
6. 病院の院内感染、老人施設の感染、その他人の集まる施設の感染予防及び健康維持に使用されています。
7. 喫煙所に最適です。たばこの煙、臭いはこのマイナスイオンに触れた瞬間に消滅します。



マイナスイオン発生器オーリラ「ジェットシーダー2001」



アスファルト用ネジアンカー

以下の商品も取り扱っています

ナットレスくん(樹脂アンカー打込み専用チャック)、アンカープルテスター(アンカーボルト引抜耐力検査装置)、チューブレンズカメラ装置、キズ検査カメラ測定装置、荷揚機、スライドナット(耐震用追随金具)

商品・技術はこんなところに使われています

マイナスイオン発生器には除菌・消臭効果、鮮度保持効果、リラクゼーション効果があり、病院、学校・幼稚園、工場事務所、農業用ハウス(シイタケ栽培、イチゴの栽培等。少ない農薬で生育が良い)でご利用いただいております。

会社概要

代表者名	鹿村 佳孝	資本金	1,000万円
従業員数	7名		
住所	〒224-0053 都筑区池辺町4706		
電話番号	045-929-5911		
FAX番号	045-929-5977		
ホームページ	https://www.sugimoto-ss.co.jp/ ▶		
問合せ先	代表取締役社長 鹿村佳孝 shikamura@sugimoto-ss.co.jp		



経営者からのメッセージ

「私たちは、人間の幸福の為に、企業と企業のネットワークを通じて、人間及び環境に優しいものの創造と、ハイクオリティ並びにオリジナリティを追求して社会に貢献する。」を基本として、日本の誇れる技術を次世代へつなげていきます。



代表取締役社長
鹿村佳孝

多品種小ロット・ONE STOP 生産の精密板金加工

精密板金のスズミでは、鉄はもちろんのこと、処理鋼板・アルミ・SUS・銅・真鍮などのあらゆる素材の加工、細かい曲げや筐体のフレームまで、形にとらわれず製造しております。さらに塗装処理、シルク印刷などの2次処理を一貫して社内で行うことができます。私たちは常にお客様からのニーズにきめ細かく、迅速に、高いレベルの品質で応えるべく努力しています。多品種・小ロットを得意とする当社をどうぞよろしくお願いたします。

金属

精密板金加工のONE STOP 生産ならお任せください

■ ONE STOP 生産の実施によりさらなるお客様満足と信頼を高めています

当社では、横浜と白河に2つの工場を持ち、精密板金加工から塗装、シルク印刷といった表面処理まで全てを社内でONE STOPで対応しています。最新設備の導入と生産管理や品質管理の高いレベルの手法・ノウハウで、高品質と納期厳守を実現しお客様から高い満足と信頼を得ています。



レーザー複合機

■ 品質や納期、多品種小ロットといったお客様のニーズに高いレベルで対応しています

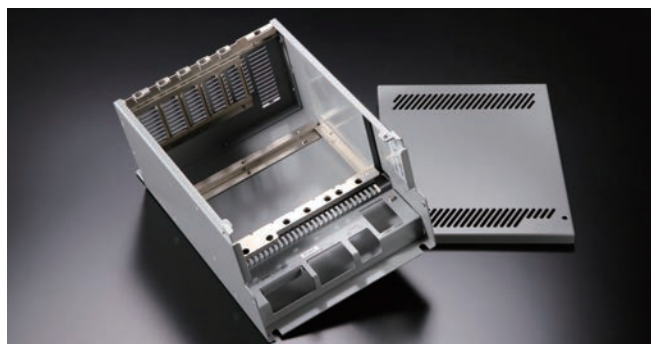
当社には現在、他社に発注しているお客様から、「まとまったロットを出すと不良が出る」、「設計変更すると納期が遅れる」、「塗装や印刷工程が外注のようで品質が安定しない」などの様々な相談が寄せられます。当社はこういった問題を、ONE STOP生産と高い管理手法ですでに解決しています。一個からの多品種小ロットにも対応しています。高品質・納期厳守・多品種小ロットをご要望であれば、スズミにご相談下さい。



塗装・シルク印刷などの二次処理例



精密板金製品例1



精密板金製品例2

商品・技術はこんなところに使われています

金属板に塗装などで装飾をし、電光掲示板、冷凍ショーケース、監視カメラ、放送機器、レジ、ATM、自動販売機、ゲームマシンの部品や筐体、携帯基地局・建物から中にある家具や電子製品の部品など、板金加工されたあらゆる種類の製品が多く使われています。

会社概要

代表者名	鈴木 雄一	資本金	1,000万円
従業員数	75名		
住所	〒224-0044 都筑区川向町957-36		
電話番号	045-478-4661		
FAX番号	045-478-4662		
ホームページ	https://www.suzumi.co.jp/ ▶▶▶▶▶▶		
問合せ先	代表取締役社長 鈴木 雄一 suzumi@suzumi.co.jp		



経営者からのメッセージ

決断力のある従業員を育てる社内意識改革を皮切りに、更なる高効率生産体制へのシフト等、今後も改革を進めていく予定です。どうぞご期待ください。



代表取締役社長
鈴木 雄一

日本の技を世界に 1941年から高品質の金属製品塗装を提供しています

金属製品塗装メーカーで、かながわ中小企業モデル工場に指定されております。ISO9001認証取得し、さらに航空・宇宙・防衛産業に特化した国際規格JISQ9100を取得しており、塗装品質No.1を目指している会社です。

塗装技能コンクールで何度も入賞しています

■ 特長・強み

熟練技能職人が支える高品質・高度・高耐久性塗装

● 厳格な外観品質の防衛・航空・宇宙精密塗装

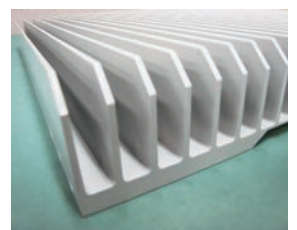
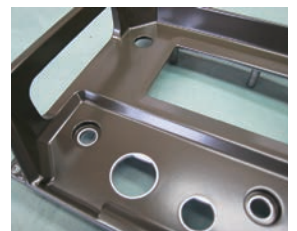
防衛省向けの厳格な外観品質を要求される通信機器を中心とした装備品塗装に多数の実績があります。当社では、アメリカ国防省MIL規格塗装・防衛省規格をクリアした世界レベルの技術を有しています。

● 高度な塗装技術の医療機器・理化学機器精密塗装

医療機器・理化学機器分野では、国内カメラトップメーカーの内視鏡等の機器塗装を手がけております。

● 高い耐久性と防食・塩害対策塗装

過去50年大手通信会社の屋外通信機器を手がけ、過酷な地域環境に耐える塗装を得意としています。



■ 素材加工から組み立てまで

協力会社と連携により一括受注に対応

- 協力会社とコラボレーションし、板金・切削加工から、めっき、彫刻、組配までの一括受注もお請けしております。少量から量産まで対応可能です。

■ 塗装品質を支える仕組み

- 熟練技能者、充実した品質保証機器により高塗装品質を支えています。
- クラス1000/CFレベルのセッティングゾーンを有しています。(自然乾燥塗装製品のゴミブツ対策)
- 設定温度±3℃以内で管理できる乾燥炉を保有しています。



熟練技能者マスクング(誤差精度0.5mm)



充実した品質保証機器

商品・技術はこんなところに使われています

- ① 防衛省向け無線通信機器塗装
- ② 携帯電話キャリア向け無線通信基地局装置塗装
- ③ 放送局向け放送映像機器及び送信機塗装
- ④ 航空・宇宙製品の高品質塗装

会社概要

代表者名	佐古田 雅士	資本金	3,700万円
従業員数	38名		
住所	〒224-0054 都筑区佐江戸町739		
電話番号	045-932-6611		
FAX番号	045-933-6076		
ホームページ	http://www.daiichi-toso.co.jp/ ▶▶▶		
問合せ先	営業部 荻原 信之 ogihara@daiichi-toso.co.jp		



経営者からのメッセージ

国益、環境問題に貢献できる塗装会社として、常に「必要とされる存在」であることを意識して活動しています。



代表取締役
佐古田 雅士

グローバルニッチトップ企業を目指し、これからも「ものづくり+α」に挑み続けます。

創業当初より培ってきたばね製造技術を活かし、自社でオリジナル製品を開発、製造、販売しております。
国内のみならず海外のお客様にもご利用いただいております。

製品紹介

① 自社開発の「ウイングベンドプラス(プレスブレーキ用曲げ金型) 令和5年度 神奈川工業技術開発大賞「奨励賞」受賞

独自の機能(特許取得)により、完全キズ無し加工を実現しました。

手持ちの機械を変えることなく、板金加工時の様々な課題をこのウイングベンドプラス1台で解決します。

特にキズを嫌う非鉄金属(ステンレス、銅、アルミ)の加工には、キズがつかず加工前後の工程削減や品質向上につながる
として高評価を得ています。1台でお客様の生産性向上・省人化に貢献します。

ウイングベンドプラスを使用した板金加工も承っております。

WING BEND / WING BEND Plus

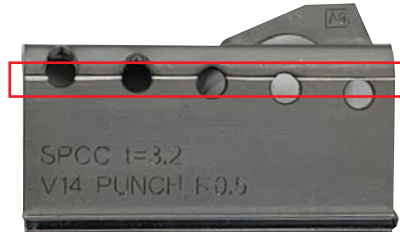
ウイングベンド/ウイングベンドプラス



<ウイングベンドプラス使用例>



<ウイングベンドプラス未使用>



② 工作機械向け切屑搬送用コンベア (スパルコン)

特殊強靱バネの回転を推進力とする耐久性の高い搬送
ようコンベア。静音タイプ、自由設計可能。

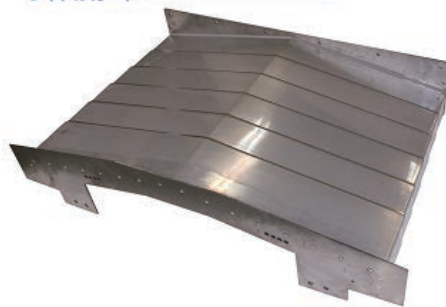
SPALCON スパルコン



③ 軽量テレスコカバー(シャトルガード)

工作機械から飛散する切粉や切削液から機械を保護。
薄い! 軽い! 簡単メンテナンス! 業界最軽量・高追従性で
壊れにくい。

Shuttle Guard シャトルガード



商品・技術はこんなところに使われています

- ①ウイングベンド&ウイングベンドプラス：板金業での利用はもちろん業種を問わず各メーカーでも使用
- ②スパルコン ③シャトルガード：大手工作機械メーカーのマシニングセンターやターニングセンターに内蔵

会社概要

代表者名	大西 貴子	資本金	1,500万円
従業員数	66名		
住所	〒224-0045 横浜市都筑区東方町134		
電話番号	045-624-9841		
FAX番号	045-624-9840		
ホームページ	http://www.to-hatsu.co.jp/ ▶▶▶▶		
問合せ先	経営管理部 高橋 央 info@to-hatsu.co.jp		



経営者からのメッセージ

全員で「ものづくり+α」
に挑み続けます。

InstagramやYouTube
でも情報発信をしてい
ますので「東京精密発
條」で検索してみたく
ださい!



日本古来の伝統的工法“へら絞り”の特徴を活かし、あらゆる形状にチャレンジしていきます!

熟練の人間技へら絞りに加えて、高精度のレーザ加工など、難しい加工・多種多様な材料に対応し、高品質の製品を提供しております。

近年、市場のニーズは大きく変化していますが、常に新しい発想でお客様のご要望にお応えしております。

■ 主要業務概要

- へら絞り加工
- 二次元・三次元レーザ加工
- 板金加工
- 溶接加工
- ブラスト処理

■ 取扱い材質

ステンレス・チタン・タンタル・モリブデン・コバルト・パーマロイ・モネル・ニオブ・白金・銅・黄銅・アルミ・鉄 など

■ 取扱い板厚

0.3~10mm(へら絞り加工のみ板厚0.2~3 mm)

へら絞り加工・レーザ加工・精密板金加工 それらの溶接複合品まで一貫して自社工場で製作可能

多品種小ロット、短納期のなかで、生産量の変動にも柔軟に対応できる体制をとり業務の効率化を図っております。また、一層の付加価値の高いモノづくりと低コストに努めております。



へら絞り加工(自動絞)



へら絞り加工品



三次元レーザ加工機

商品・技術はこんなところに使われています

主に真空蒸着装置用と半導体装置用の真空機構内部の部品で使われております。それらは多品種小ロットがほとんどで、高温で使用するものやクリーンな環境で多く使用されております。

今まで培ってきた経験・技術力にて、様々な業界、業種の皆様からのご相談をお待ちしております。

会社概要

代表者名	小林 三千恵	資本金	5,000万円
従業員数	60名		
住所	〒224-0054 都筑区佐江戸町1934-1		
電話番号	045-934-3122		
FAX番号	045-934-0938		
ホームページ	https://www.towa-spinning.co.jp		
問合せ先	営業部		



経営者からのメッセージ

少量多品種の製作に携わり、時代のニーズに柔軟に対応しつつ日々社員一同選り良い品質を探求しております。

株式会社ナベセイ <金属加工>

自ら考え、発信できる新しい町工場のカタチを作る。

金属切削加工…NC旋盤、マシニングセンター、タッピング加工。
設計から試作、量産、組立まで何でもご相談ください。

ものづくりの困ったを解決致します。幅広いネットワークで最良の町工場を紹介出来ます。

■ 中原街道沿いなので
お気軽にお立ち寄りください



■ 腕の良い職人たちが
揃っています



■ 汎用機だけを揃えた工場
技術継承に力を入れています



■ 最新の機械も
取り揃えています



商品・技術はこんなところに使われています

産業機器、半導体部品など多種多様な製品にチャレンジしています。図面が無い依頼でも、簡単なスケッチからプログラムを製作し、「困った」を「良かった」に変換する事を生き甲斐に頑張る会社です。

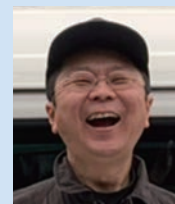
会社概要

代表者名	渡邊 敬太	資本金	1,000万円
従業員数	30名		
住所	〒224-0024 都筑区東山田町1583		
電話番号	045-593-2656		
FAX番号	045-591-2839		
ホームページ	https://www.nabesei.jp		
問合せ先	info@nabesei.jp		



経営者からのメッセージ

素直な気持ちで、ものづくりを誰よりも楽しむ会社を目指しております。
難しい仕事から逃げずに技術を追求したオタク集団になれる様に日々精進して参ります。



代表取締役
渡邊 敬太

バネひと筋60年の実績と技術力で、最高品質のバネをお届けします

創業以来、「品質は無言の信用と財産」をモットーに最新鋭の設備と、この道60年の加工技術のノウハウを最大限に發揮して、お客様のニーズにお応え致します。単純な形状から複雑な形状まで、用途に合わせたバネを製作いたします。

どうぞお気軽にお問い合わせください。

バネひと筋の最先端技術力で高品質のバネを製造します!

- **高品質**：設備、測定機器、品質管理
- **納期**：企画・設計からアフターフォローまで
- **コスト**：ご要望に応じたコスト提案
- **技**：バネひと筋60年の技術蓄積と実績
- **心**：匠のこころでものづくり

当社はISO9001の認証を取得しております

用途に合わせた多様なバネを提案します

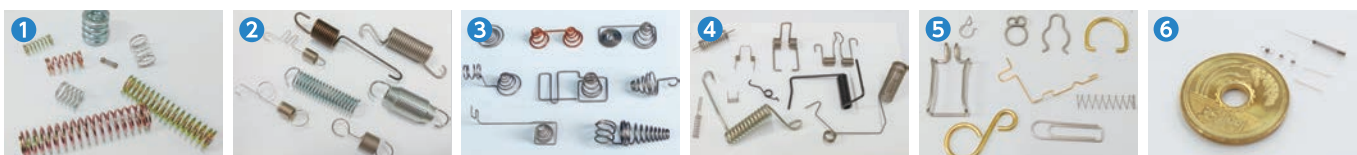
- ① **圧縮バネ**：専用のコイルマシンで生産し、検長機で自由長の管理・補正を自動的に行います。形状は円筒形状、円錐形、たる形など様々な形状に対応します。
- ② **引張バネ**：コンピュータ制御のスプリングマシンで生産します。お客様の用途に応じて、Uフック、丸フック、逆丸フックなど。
- ③ **電池バネ**：円錐状やたる形、不等ピッチ、表面処理など対応します。
- ④ **ねじりバネ**：ダブルトーションや自在なモーメント設計に応えます。
- ⑤ **フォーミング**：ワイヤーを様々な方向や角度に曲げ、複雑な形状に成形します。最新鋭のワイヤーフォーミングマシンで成形します。
- ⑥ **極小精密バネ**：髪の毛と同じくらいの線径0.08mmの極小バネも製作します。高品質な製品精度で提供します。
- ⑦ **板バネ**：多様な材質、打ち抜き、曲げ加工、丸め加工などで作ります。ロットに応じた製作を提案します。



最新鋭のNCスプリングマシンが並ぶ【第三工場】



多種多様な製品



商品・技術はこんなところに使われています

バネは産業機械、輸送機器、精密電子機器などあらゆる分野で使われています。身近なところでも、OA機器や家庭の電気器具、デジタルカメラや文房具、玩具に至るまで使われています。自動車や新幹線の設備、携帯電話などにも商品を提供しています。

会社概要

代表者名	武山 義正	資本金	1,000万円
従業員数	9名		
住所	〒224-0042 都筑区大熊町65-6		
電話番号	045-472-5895		
FAX番号	045-472-3059		
ホームページ	http://www.nissei-hatsujo.co.jp/		
問合せ先	代表取締役 武山 義正 info@nissei-hatsujo.co.jp		



経営者からのメッセージ

バネのことなら、どんなことでもお気軽にご相談ください。バネひと筋60年の実績と技術力で、お客様の立場になって最高品質のバネをご提供します。「日本の製造業のバネ・日生発條」の技術力をお試ください。一人でも多くのお客様のお役に立ちたいと考えております。



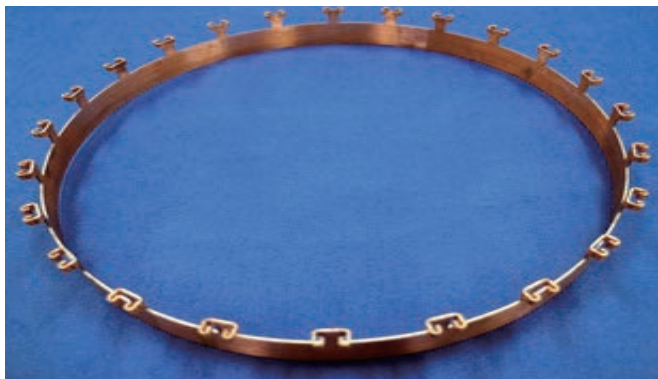
代表取締役
武山 義正

お客様の技術・開発部となりお悩み一発解決!



- ・従来の精密板金加工を軸に複合加工、設計・開発・組立までワンストップサポート
- ・ステンレス・アルミ・鉄・銅・チタン・真鍮あらゆる素材で加工
- ・1点ものから量産まで、高品質・高精度の製品をお届け
- ・最先端導入設備による作業効率化、多品種、短納期に対応

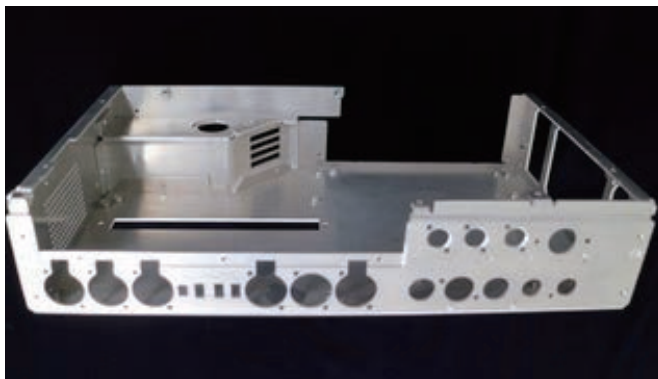
受託開発、試作の設計・開発時の課題を突破する提案が得意です。



取り巻きガイド/C1050 t1.2/Φ450×H30



ヒートシンク/A1050 t0.5/W120×D100×H5



通信電源BOX/A1050 t1.5/W400×D250×H80



特殊クランプ/SUS304/W200×D100×H20

商品・技術はこんなところに使われています

半導体関連筐体 / 自動車EV部品 / 検査装置 / 風力・原子力発電機 / 航空機・宇宙装置部品 / 住宅設備 / 医療関連

会社概要

代表者名	千葉 忠実	資本金	2,000万円
従業員数	16名		
住 所	〒224-0053 横浜市都筑区池辺町3964番地		
電話番号	045-482-9628		
FAX番号	045-482-9629		
ホームページ	https://hayama-kogyo.co.jp ▶▶▶		
問合せ先	代表取締役 千葉 忠実 info@hayama-kogyo.co.jp		



経営者からのメッセージ

単なる板金加工製造の枠を超え、お客様の課題に寄り添いながら構想段階から価値創造に至るまでを一貫して支援できるトータルパートナーを目指しております。HAYAMAにしかできない価値あるものづくりにこれからも挑戦し続けていきます。



代表取締役
千葉 忠実

機械加工で半世紀

1973年創立以来半世紀を小型精密部品の製造に携わってきました。

製造部門はお客様図面を受注生産で製造します。

イリサート部門は標準品を製造・在庫・販売を商品をお客先までストレートで即日出荷で対応しています。

近年はカメラ三脚雲台の止ネジ用イリサートがカメラ業界から注目されています。



金属

イリサート 雌ねじの強化用品



イリサート



イリサートドライバー



特注サイズ イリサートドライバー



U1/4-20



U3/8-16

商品・技術はこんなところに使われています

自動車部品(自動車、二輪車)、輸送機器(船舶・航空機、鉄道)、宇宙産業、印刷機械、事務機器、医療機器、通信機器、電気・電機・電子機器、繊維機械、映像機器(カメラ・三脚)、農業機械、楽器、遊具(ラジコン・ロボコン)など幅広く使われています。

会社概要

代表者名	佐々木 廣	資本金	1,000万円
従業員数	19名		
住 所	〒224-0023 都筑区東山田4-42-15		
電話番号	045-593-0457		
FAX番号	045-593-0458		
ホームページ	http://www.hirosugi.com/ ▶▶▶▶▶		
問合せ先	イリサート営業企画 竹内 芳樹 ilisert@hirosugi.com		



経営者からのメッセージ

NCR自動旋盤で小部品の製造を主力としています。他方、当社のオリジナルでネジ穴強化部品「イリサート」を製造直販しています。



代表取締役
佐々木 廣

「変化をとらえ、進化を生む」ものづくりのパートナー!

当社は、創業以来一貫して精密機械部品・金型・治工具の製作に注力し、蓄積したノウハウと経験に基づき鉄、アルミ、ステンレス、樹脂などの素材から熱処理、表面処理まで一括加工を行っております。

平成30年度神奈川県優良小規模企業 表彰 横浜型地域貢献企業認定 30(1)0521 (最上位)
横浜健康経営クラスA認証

量産時に対応した製造方法、加工方法をご提案

- 当社独自の多品種少量生産技術により、お客様のご要望に合わせた加工方法をご提案します。
- 量産時に対応した製造方法をお客様にご提案し、ローコスト化のお手伝いをいたします。
- 協力会社のネットワークを駆使し短納期、一括受注に対応可能です。



製品例



商品・技術はこんなところに使われています

モーター・ドライバー製品の部品、お菓子の型など、様々なご依頼に誠実に対応して製作に取り組み、多くのお客様からご信頼いただいております。

会社概要

代表者名	近藤 芳正	資本金	1,200万円
従業員数	9名		
住 所	〒224-0042 都筑区大熊町65-10		
電話番号	045-471-5353		
FAX番号	045-471-5192		
ホームページ	https://www.kkmikawa.co.jp/ ▶▶▶		
問合せ先	代表取締役 近藤 芳正 yk@kkmikawa.co.jp		



経営者からのメッセージ

社会の一員として環境への取組、地域活動への取組を積極的に進めてまいります。



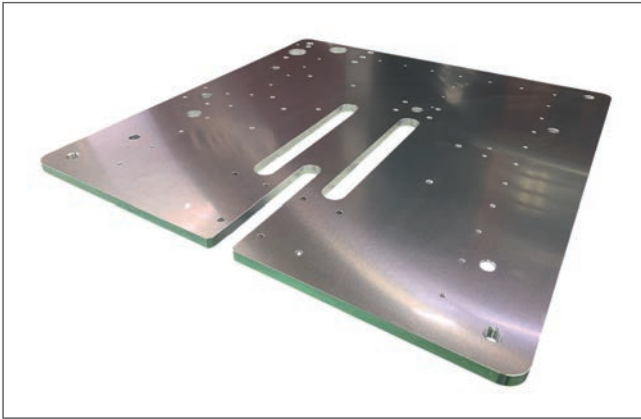
代表取締役
近藤 芳正

確かな技術、柔軟な対応。町工場の信頼力。

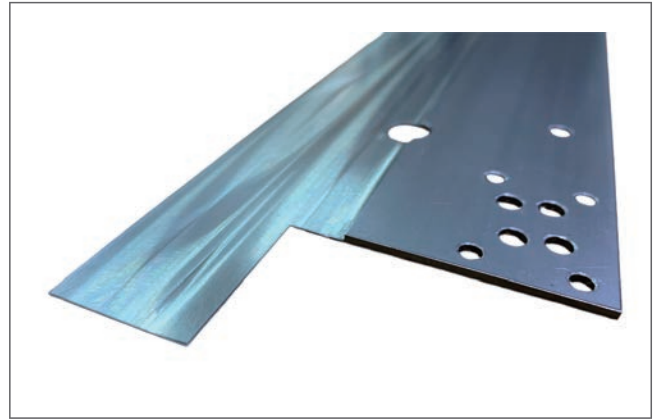
金属加工・精密機械部品加工・レーザー加工
上記に付帯する事業産業機器の切削加工から組立までの一貫製造が可能です。

三鈴精工は金属の精密加工を事業基盤としております。
レーザー、マシニング、NC旋盤、汎用旋盤、汎用フライス等々にて精度が要求される製品の加工が可能です。

金属



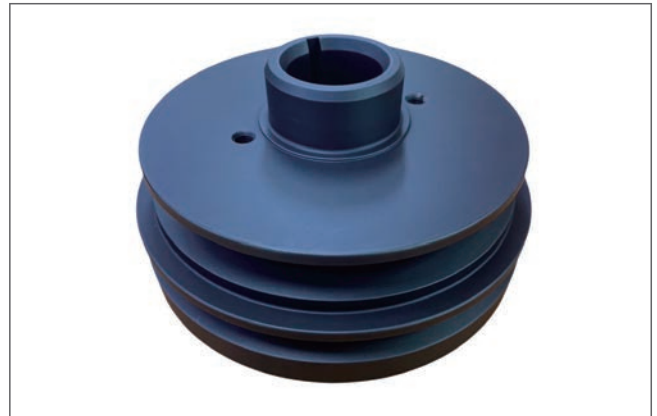
アルミ t=10 600×800 マシニング加工



SPCC t=2 70×860 レーザー加工後0.8mmへ段加工



SUS 20×20×20 フライス精密加工



絶版車用プーリー作成 アルミφ200(黒アルマイト処理)

商品・技術はこんなところに使われています

精密検査装置部品加工製作 基板検査装置部品加工製作
自動機産業ロボット部品加工製作 自動車関連部品

会社概要

代表者名	佐藤 博巳	資本金	1,000万円
従業員数	7名		
住 所	〒224-0043 横浜市都筑区折本町1892-1		
電話番号	045-948-1221		
FAX番号	045-942-4132		
ホームページ	https://www.big-advance.site/c/123/313		
問合せ先	担当：佐藤圭亮 rocron7@d1.dion.ne.jp		



経営者からのメッセージ

当社は金属切削加工を専門とし、スタッフ一丸となって高精度な製品作りに取り組んでおります。お客様のご要望に迅速かつ柔軟に対応し、品質向上を追求しています。今後も地域社会と共に成長し、信頼される工場であり続けるよう努めてまいります。



代表取締役
佐藤 博巳

株式会社 ものづくりヨコハマ <金属加工>

ものづくりの未来を考える 「平面研削加工」の専門家集団

株式会社ものづくりヨコハマはものづくりの未来を考え、世の中が今必要とするものづくりのサービスを提供していきます。第1弾プロジェクト「平面研削ラボ」は、高い技術と永年の知恵と経験を持つ「平面研削職人」による「専門家集団」の工場です。

ものづくり企業のみなさまの「もっと!」を実現する会社を目指します。

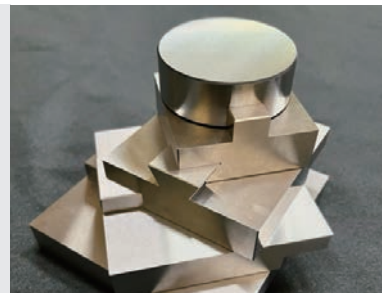
ものづくり企業のみなさまが、必要だが今不足しているコト・困っているコト・もっとこうしたいという想いを補完する会社でありたいと考えています。また、ものづくりを通して他社や他の地域へ広がる繋がるシクミを考えています。



MONODUKURI YOKOHAMA

ものづくりの未来を考える ものづくりが広がる繋がる

蓄積された知識・技術・人脈を活かし、中小ものづくり企業に不足する業務の支援と中小ものづくり企業の活性化の支援を行うことを目指します。



ものづくりヨコハマ 平面研削ラボ 「プロ好みの加工」を目指して



ものづくりヨコハマ平面研削ラボは、「平面研削加工」の専門家集団です。高い技術と永年の知恵や経験を持つ「平面研削職人」が集まっています。非鉄金属(SUS, アルミ、銅、チタン合金、樹脂等)の平面研削も対応可能。

非鉄金属の平面研削も対応可能です。

<普通鋼・特殊鋼全般>

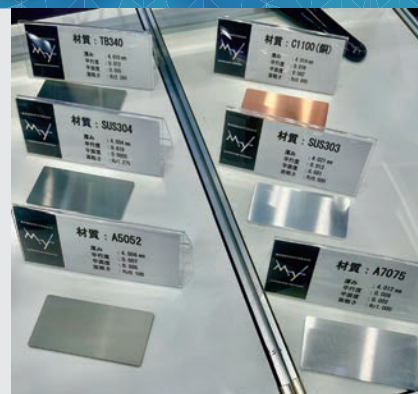
- 1.普通鋼 SS400
- 2.構造用炭素鋼 S45C、S50C、S53C、S55C
- 3.構造用合金鋼 SCM、SNC
- 4.軸受鋼 SUJ2
- 5.炭素工具鋼 SK(YK30、YC53)
- 6.特殊工具鋼 SKS(GOA、SGT)
- 7.冷間ダイス鋼 SKD11(DC11、SLD)、DC53、SLD-MAGIC
- 8.熱間ダイス鋼 SKD61(DHA1、DAC)
- 9.耐熱鋼 ハステロイ
- 10.高速度工具鋼 SKH51(MH51、YXM1)、MH55
- 11.粉末工具鋼

- 12.プラスチック金型用鋼 PXA30、NAK55、NAK80、DH2F、PD613、MAS1C、CENA1、HPM1、HPM7、HPM31、HPM38

<非鉄金属・その他>

- 1.ステンレス SUS303、SUS304、SUS310、SUS316、SUS410、SUS420J2、SUS440C、SUS430
- 2.アルミニウム合金 A5052、高精度プレート、A2017、A7075
- 3.銅、真鍮 C1100、C1020、C2801、C3604

ご要望により三次元測定も対応いたします。



商品・技術はこんなところに使われています

自動車関連、半導体関連、医療関連、食品分野など産業機器の主要な部品として多岐にわたっています。

会社概要

代表者名	寺川 潤	資本金	300万円
従業員数	4名		
住所	〒224-0045 都筑区東方町 343-1		
電話番号	045-471-4486		
FAX番号	045-471-4487		
ホームページ	https://monodukuri-yokohama.com/		
問合せ先	寺川 潤 info@monodukuri-yokohama.com		



経営者からのメッセージ

現在ものづくりの世界は大きく変化しています。株式会社ものづくりヨコハマはものづくりの未来を考え、世の中が必要とするものづくりのサービスを提供していきます。



取締役社長
寺川 潤

株式会社 山星製作所 <金属加工>

キラリと光る・精密板金加工の山星

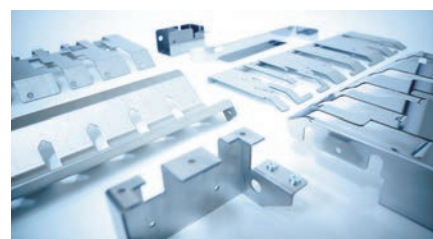
当社は、1964年の創立以来、計測・分析機器、電子応用機器等の精密板金加工を手掛けてまいりました。精密板金業界では、レーザーやサーボ・リニア駆動を取り入れた新しい生産設備が次々と開発されたことにより、大きなイノベーションを迎えました。時代の変化と共に、私どもの生産形態も創業当時とは比べ物にならないほど高度化しております。当社では、高精度な抜き加工、曲げ加工、溶接・仕上げ加工などの幅広い技術力、社内ネットワーク化された最新の機械設備や三次元CAD、生産管理システムによる適正な納期管理などを背景に、お客様にご満足頂ける高品質の製品を小回りの利く対応でお届けします。

金属

高い品質から「美しい」品質へ、山星は品質にこだわります！

■ 目に見えない箇所にも山星はこだわっています

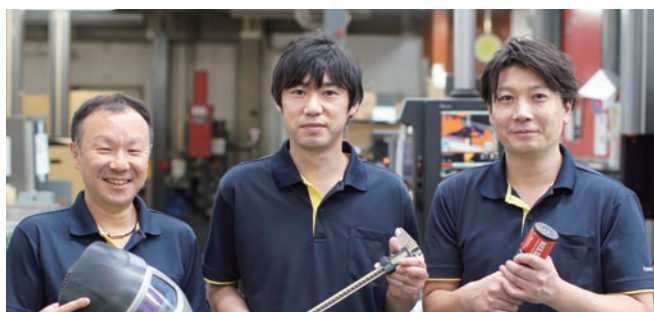
当社は、高品質というだけでは満足せず「美しい」と呼ばれるような品質を追求しています。当社製品の不良の少なさはお客様から高い評価を頂いていますが、最終的には隠れて見えなくなる箇所にも、できるだけキズがつかないように丁寧に取扱うことを心掛けて加工を行っています。今後も高品質を超えた「美しい」品質を実現するよう、それが社風となるよう取り組んでまいります。



美しい品質にこだわった製品例

■ 積極的な設備投資と人材育成に取り組んでいます

お客様に向けて、設計された図面をもとにコスト削減に結びつけるための最適な加工方法をご提案、高い評価をいただいています。裏キズレスで300型の金型自動交換システムを搭載した最新のレーザー・パンチ複合機を新規導入、高精度曲げを実現するハイブリッド&ACサーボ式ベンダー計6台を有する等、美しい品質を維持向上するための積極的な設備投資を行っています。最新設備は全てネットワーク化された上で生産管理システムと直結しており、進捗・納期管理も徹底しています。また、若手社員を積極的に採用、技術者の育成にも注力しています。



若手社員の様子



新型の機械が並ぶ明るい工場内

商品・技術はこんなところに使われています

デパートなどの商業施設やコインパーキングに設置されている駐車場管理機器の機構部品として、また半導体製造装置、化学分析機器、ノイズ試験器、LED光源、高速仕分け装置等のケース・パネルや機構部品として使用されています。

会社概要

代表者名	真野 謙太郎	資本金	1,000万円
従業員数	18名		
住所	〒224-0057 都筑区川和町186-7		
電話番号	045-932-8661		
FAX番号	045-932-8505		
ホームページ	https://www.kk-yamaboshi.co.jp/		
問合せ先	代表取締役 真野 謙太郎 yokohama@kk-yamaboshi.co.jp		



経営者からのメッセージ

規模は小さくとも「キラリと光る会社」にしたいと考えています。お客様からは、「山星に頼んでよかった」と、社員からは、「山星に勤めてよかった」と言われたい。関係する皆さんに喜んでもらえることが何よりの喜びです。それが社会貢献に繋がると考えています。



代表取締役
真野 謙太郎

化学 プラスチック

CHEMICAL & PLASTIC

樹脂成形加工や硝子加工を得意とする会社が都筑区にはあります。

株式会社 アデムカ <発泡スチロール加工>

アイデア デザイン ムゲンノ カノウセイ

横浜で発泡スチロールの加工をしています。2次元NC加工機と三軸の切削加工機を保有し、お客様からいただいたCADデータをもとに製作することで精度の高いものづくりをしています。

また長年の加工経験を活かし、発泡スチロール製の展示会什器や企業ロゴのオブジェを提案していくことで新しい市場への挑戦もしています。

データにもとづいた加工と、柔軟なオリジナルデザインのものづくり

電波試験やアンテナ評価に使う治具

EMC試験の際に装置を保持・固定する治具の加工実績が豊富です。3次元のCADデータを扱うことが出来るので、位置決めなど精度が必要な加工にも対応可能です。また、企業やメーカーの設計者、その先のユーザーとの打ち合わせを通して、発泡スチロール加工の特性を理解していただくことで、正確な試験結果が出るものづくりをしています。



化学・プラスチック

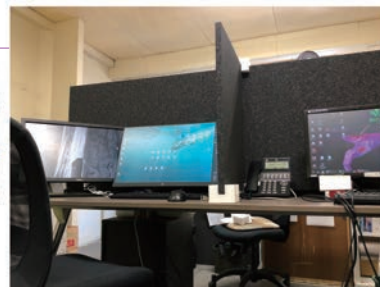
研究開発分野での製作事例

航空宇宙工学やロボット工学での研究、ドローンビジネスにおける開発、新業開発現場などでも製作実績があります。素材が持つ「軽量性」「断熱性」「緩衝性」「耐水・耐薬品性」に弊社の加工技術をプラスすることで、研究開発分野でのご依頼が近年増えています。新製品の外観検査用モックアップなども実績があります。



オフィス・店舗を飾る立体ロゴや、発泡素材のパーテーション

会社のロゴを、受付台や商談テーブルに置けるサイズで立体的に製作します。大きいサイズの発泡切り文字は、トークセッションや社内表彰式の際によく使われています。また災害時の避難向けに、水に強く欠けない発泡素材のパーテーションを製作しています。



商品・技術はこんなところに使われています

発泡スチロール、発泡ポリプロピレン(エペラン-PP®)、発泡ポリエチレン(エペラン®)、押出發泡ポリスチレンフォーム(スタイロフォーム、カネライトフォーム)などの加工が可能です。発泡倍率30倍から90倍程度のものを取り扱っています。試作品や単品加工を得意としているのでお気軽にご相談ください。

会社概要

代表者名	澁谷 正明	資本金	1,000万円
従業員数	5名		
住所	〒224-0027 都筑区大圃町631-1		
電話番号	045-591-3303		
FAX番号	045-591-3251		
ホームページ	https://www.ademuka.co.jp/		
問合せ先	t.tsugane@ademuka.co.jp		



経営者からのメッセージ

2023年7月1日より株式会社アデムカと社名変更をいたしました。命名してくれたのは地域の小学校6年生です。アイデア デザイン ムゲンノ カノウセイ =アデムカ 無限の可能性を与えてもらいました。都筑に根ざし、都筑に愛される、株式会社アデムカを目指して努力してまいります。



代表取締役
澁谷 正明

CFRP 先端複合材料の製品加工

当社の社名であるACM は、Advanced Composite Materials(先端複合材料) を意味しており、当社は特に、「先端複合材料」の中でも炭素繊維強化プラスチック(CFRP)の優れた特性を活かした製品開発を行っています。

お客様からご要望をお聞きし、製品やデザイン設計のほか、材料成形、機械加工、接合、組立まで一貫生産にてお客様の満足頂ける製品をテ일러メイドでお届けしています。CFRP の製品加工ならエーシーエムにお任せください。

お客様だけのCFRP製品を一貫生産でお届けします

■ 一貫生産体制とお客様への提案力が当社の強みです！

当社は、CFRPの製品を社内の一貫生産体制を構築し提供しています。お客様からご要望を受けると、製品設計やデザイン設計を行い、構造設計・解析、材料成形、機械加工、接合・組立、仕上げ・検査といった工程を踏み最終製品として納品します。この工程を社内で一貫生産できる会社は日本でも稀で、この一貫生産により、他社のどこにも負けない短納期を実現し、高い品質保証を行うことが可能となっています。

また、当社は、お客様への提案力も重視しています。お客様からご依頼があれば、お客様のご要望をお伺いし、お客様のニーズに合致した製品を提案させて頂きます。

一貫生産ができるからこそCFRPの特性と製造加工技術に社員は習熟しており、お客様に満足いただける製品を提案できると考えています。

■ お客様の様々なニーズにテ일러メイドでお届けします！

CFRPという材料には、軽量、高強度、高剛性、寸法安定性、振動減衰性、高熱伝導率といった他の材料にはない様々な優れた特性があります。

これら特性を使って、これまで、液晶や半導体工場などの生産設備、航空宇宙関係の部品のほか、スポーツレジャー用品や家具など多くの業種の製品を提供してまいりました。

これからも当社の提案力で、お客様の様々なニーズにあった、お客様だけの製品を提供してまいります。



CFRP製品サンプル



本社工場

商品・技術はこんなところに使われています

CFRPが使われる分野は大きく分けると、「スポーツ・レジャー」「産業」「航空宇宙」の三つに分類されます。いずれの分野もCFRPの「軽量・高強度・高剛性」という特長を生かした使い方が中心となっています。

CFRPの需要が最も多いのは産業分野です。その用途は多岐にわたり、「自動車-プロペラシャフト、外板」「機械部品-板ばね、ロボットアーム」「高速回転体-遠心分離機ロータ、フライホイール、工業用ローラー、シャフト」「圧力容器-水素タンク、CNGタンク」「医療機器-天板、カセット、X線グリッド」「土木建築-コンクリート補強材、ケーブル、ロッド」などがあります。

会社概要

代表者名	稲垣 公弥	資本金	4,000万円
従業員数	30名		
住所	〒224-0057 都筑区川和町638		
電話番号	045-930-3038		
FAX番号	045-930-3039		
ホームページ	http://www.acm-neo.jp/ ▶▶▶▶		
問合せ先	事業開発部 cfpr@acm-neo.jp		



経営者からのメッセージ

我々は、CFRP(炭素繊維強化プラスチック)という素晴らしい材料を社会に広げることを会社の使命と捉えています。10年後に今の10倍の規模の会社になっていれば、ある程度その使命を果たしているかなと考えています。CFRPが社会に広まり、お客様と当社社員が共に幸せになれるよう日々努力してまいります。



代表取締役社長
稲垣 公弥

光輝化成 株式会社 <樹脂成形加工>

半世紀にわたる豊富な経験と最新の精密測定機器を活かし、高精度・高品質製品を提供いたします

1967年の創業以来、絶えざる技術と品質向上に努め、一貫して蓄積してきた超精密な部品製造の豊富な経験を活かし、お客様の広範なご要望や目まぐるしく進化する技術革新に対応しております。

超精密なプラスチック成形加工が得意!歯車の精度には絶対的自信があります

■「精度に自信あり」

高精度歯車製品【POMでN7レベルの製品精度】

- ・特殊成形法により厚肉化と高精度を同時に実現。
- ・適正材料選定により高剛性化に対応。



高精度はすば歯車



内歯歯車



耐熱歯車



ドラムフランジ

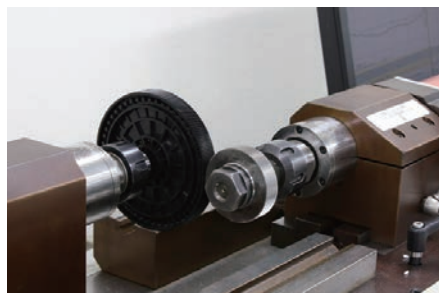
化学・プラスチック

■「精度にこだわりあり」

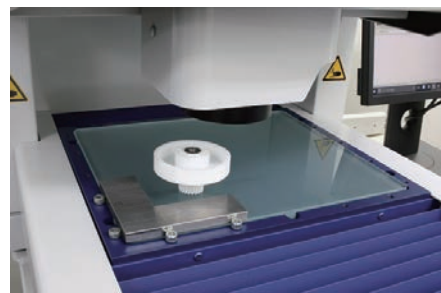
品質管理【各種測定器を駆使した測定データの蓄積によりトレーサビリティが可能】



歯形・歯筋測定機



片歯面かみ合い誤差測定機



CNC画像測定機

商品・技術はこんなところに使われています

- 複写機・プリンターの現像・転写・定着・搬送部の全ての主要動力源
- 次世代の発電装置として実用化が進む水素燃料電池セパレーター
- デジタルカメラシャッター絞り羽根

会社概要

代表者名	池田 大介	資本金	1,500万円
従業員数	10名		
住所	〒224-0043 都筑区折本町494-1		
電話番号	045-474-3810		
FAX番号	045-474-3815		
ホームページ	https://kouki-kasei.jimdo.com/ ▶▶▶		
問合せ先	管理部 廣田 忠士 tadashi.hirota@koukikasei.biz-web.jp		



経営者からのメッセージ

清く、正しく、美しく、世のため、人のため、お客様に喜んでいただける製品を提供し社会貢献する会社。また、関わる人全てが幸せになれる会社を目指して経営をしております。



代表取締役
池田 大介

豊住曲硝子 株式会社 <硝子加工>

硝子に特化し、特殊なインテリア用途から最先端の技術用途まで幅広く対応

板硝子の曲げ加工が得意とします。2.8×7.5mまでの板ガラスの曲げ加工が可能です。Rは、10R～(ガラスの厚み・大きさで異なる)、厚さは1～25mmまでの曲げ加工の実績があります。また、曲げ加工以外にも、板ガラスの加工全般に対応可能です。※炉は、ガラス以外の熱処理加工にも利用可能です。

失敗を恐れず、何度でも挑戦。大型品・複雑形状加工には自信があります

■ 波型、円型、立体、柄入れなど、お客様のご要望に応じたガラス加工を行います



波紋硝子



円形硝子



横浜市ふるさと納税返礼品(230φ)



都内某百貨店



筒状硝子+表面加工

化学・プラスチック

商品・技術はこんなところに使われています

洋菓子店のショーケースやショッピングセンターのショーウィンドウ、銀行や病院等のパーテーションやモニュメントまで、幅広い用途でお使いいただいております。

会社概要

代表者名	豊住 雅章	資本金	1,000万円
従業員数	6名		
住所	〒224-0057 横浜市都筑区川和町1197		
電話番号	045-934-1201		
FAX番号	045-934-0888		
ホームページ	https://gasho104.wixsite.com/toyosumi ▶		
問合せ先	営業担当：豊住 雅章		



経営者からのメッセージ

意外と身近にあるガラス製品。こんな物もあんな物もガラスで作ってみたいと思ったら、お声をかけてください。1枚からの受注生産も可能です。お気軽にお問い合わせください。



代表取締役
豊住 雅章

超短納期で、樹脂成形試作品をお届けします（自社内で金型製作）

「試作品」を「金属製金型」製作から射出成型まで超短納期でお届けします（条件により最短7日）。
まずは、形状・納期・価格等を含めご相談ください（電話またはメールにて受け付けております）。

- ・概略サイズ：100×100×50mm以内（寸法公差±0.1mm）
- ・試作対応数量：1～1,500個
- ・使用樹脂：ABS、PC、PP、PPS、セミ芳香族ナイロン、エラストマー等（量産時と同じ樹脂で試作可能）



金型製作用ロボドリル

成形困難な製品こそ、ご相談ください！樹脂選定からお客様のご要望にお応えします

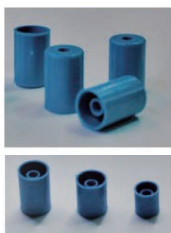
プラスチック樹脂射出成形事業

プラスチック射出成形は、強度の必要な薄肉の構造部品や変形の生じやすい偏肉部品などを得意としています。金型内で溶融樹脂が合流する部分に発生する「ウエルドライン」を非常に低く抑える事により、車載・医療機器などの高信頼性を要求される用途で採用されています。また、高い強度・寸法精度により、小型精密製品・高機能製品の量産化と組立工程の生産性向上にも役立てていただいております。

プラスチック樹脂選定のご相談から、試作金型の対応はもちろん、小ロットから量産まで、短納期で対応いたします。また、小型電子部品の組立も承っております（当社独自の設計・製造設備による組立を実施しております）。

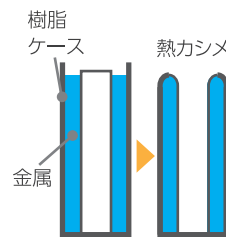
高アスペクト比・薄肉成型

内筒肉厚0.25mm×高さ7mm



電子部品組立

熱カシメによる部品封入



嵌合型ケース（ワンタッチ組立）

ワンタッチ組立による生産性向上とコスト低減



電子部品外装ケース

アンダーカット成型により、本体と蓋の嵌合組立が可能

通信用マイクロホン事業

通信用マイクロホンは、車載・防災無線・通信指令室（官公庁他）などの業務用途向けを専門としています。

- ・船舶用音響機器を長年に渡り研究開発した成果をベースに設計製造し、ご要望に応じたコードやコネクタに対応します。
- ・設計・金型・成形・組立製造・特性検査の国内一貫工程により、音響特性の全数検査対応も可能です（音響評価設備導入済）。



商品・技術はこんなところに使われています

当社のプラスチック射出成形製品は、車載・医療機器を含めた、電子電気機器・通信機器・電子部品ケース等に使われています。その中でも、主に高い強度や寸法精度に加え、外観・絶縁特性なども要求される電子部品に採用されています。

会社概要

代表者名	前田 克実	資本金	100万円
従業員数	6名		
住所	〒224-0024 都筑区東山田町1568-42		
電話番号	045-548-4722		
FAX番号	045-548-4721		
ホームページ	https://www.argo-net.co.jp/ ▶▶▶		
問合せ先	maeda@argo-net.co.jp		



経営者からのメッセージ

プラスチック事業・・・量産はもとより、材料選定・試作開発から寄り添ってまいります。

マイクロホン事業・・・OEM生産、お客様のご要望を取り入れ、新規のマイクロホン開発等、幅広く活動し努力してまいります。



代表取締役
前田 克実

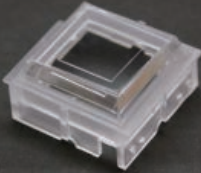

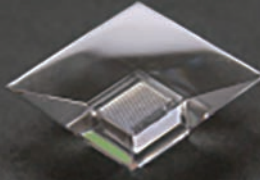
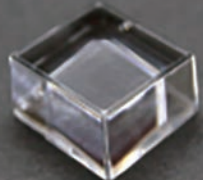
有限会社 ロッキー化成 <樹脂成形加工>



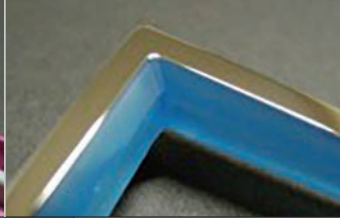
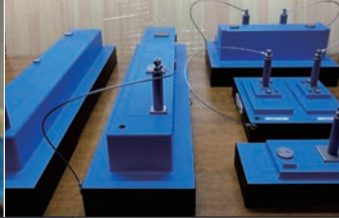
樹脂射出成形に関することならお任せください

デザイン・設計・3D プリント造形・切削造形・金型作成・樹脂(2色)射出成形・UV プリント
 厚肉成形・樹脂射出成形に関するVA・VE 提案
 樹脂射出成形コンサルティング(単色・2色射出成形)・検査治具作成・その他治具作成

デザイン・設計・3D プリンティング・金型製作・射出成形・印刷(UV)と
 ワンストップで提供します。厚肉成形を得意としております。
 24時間全自動で稼働できる体制・設備を整えています。
 検査治具等作成もしております。

化学・プラスチック

2色成形厚肉照明ボタン	厚肉特殊加工レンズ	厚肉プリズムレンズ	厚肉レンズボタン
			
用途 厚肉照明ボタン	用途 厚肉レンズボタン	用途 プリズムレンズ	用途 レンズボタン
材質 PMMA/PC	材質 PMMA	材質 PMMA	材質 PMMA
寸法 45×45×40mm	寸法 20×20×14mm	寸法 30×30×25mm	寸法 20×20×14mm

スマートフォンカバー	スマートフォンカバー	ボタン枠兼レンズ	検査治具各種
			
用途 スマートフォンバッテリーカバー	用途 スマートフォンバッテリーカバー	用途 ボタン装飾	用途 板金プレス用検査治具各種
材質 PC(GF10)/エラストマー	材質 PC(GF11)/エラストマー	材質 ABS(メッキ)/PC	材質 ケミカルウッド
寸法 125×65×7mm	寸法 130×60×6mm	寸法 40×40×20mm	寸法 10~800×10~800×100~400mm

商品・技術はこんなところに使われています

当社の特徴である厚肉成形品はヒケ(歪み)レス・ボイド(気泡)レス・ウエルド(樹脂流動の繋ぎ目)レスを実現できております。その特性を発揮できる製品のひとつにプリズムレンズやボタン類があげられます。これらは光を透過させて使用することが多く、歪みや気泡があると光の屈折、影等が問題となってきます。また、複数の部品を集約して1部品にする際、部品を厚肉にして実現するという案件も増えてきております。

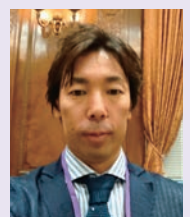
会社概要

代表者名	鎌田 和明	資本金	300万円
従業員数	10名		
住所	〒224-0043 横浜市都筑区折本町1503		
電話番号	045-472-0283		
FAX番号	045-472-6022		
ホームページ	https://rockykasei.co.jp/ ▶▶▶▶▶		
問合せ先	代表取締役 鎌田 和明		




経営者からのメッセージ

『誰かの目に見えない想いや
 困り事を形にして解決する』その
 様なもの作りを目指してお
 ります。
 一緒に形づくりしたい方、是非
 お気軽にお声掛けください。



代表取締役
鎌田 和明



電気 電子

ELECTRONICS

電子機器・部品の製造を得意とする会社が都筑区にはあります。

地球と人に優しい企業造りをモットーに、社会に貢献します！

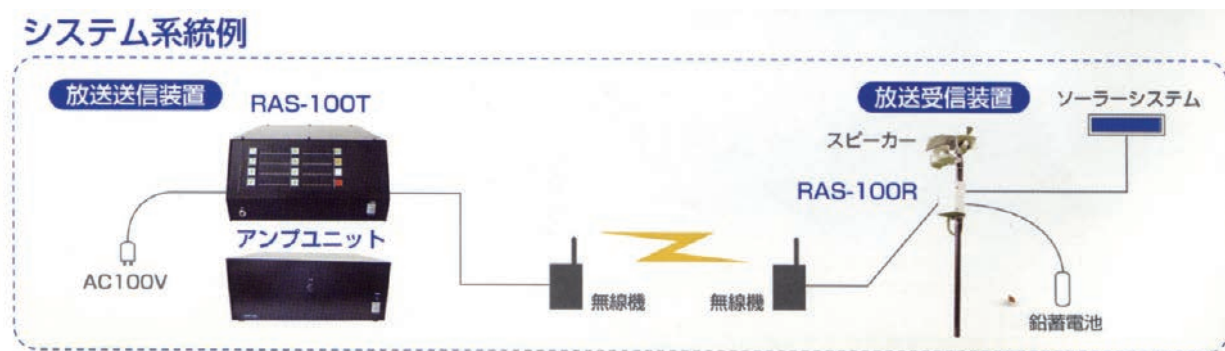
当社が長年培ってきた技術を活かして、お客様のご要望に合った無線放送システムや防犯カメラシステムをご提案。放送による注意喚起や、画像監視による安心社会づくりの一端に貢献いたします。
また、OA機器、サプライ商品、LED照明や特殊配管用工具等の販売も行っております。

無線放送システムの提案、販売、施工、点検、メンテナンス

■ コア・エレクトロニックシステムの製品

● 無線放送システム

無線技術を活用し、放送設備に必要なケーブルを完全に無線化。
ソーラーシステムを併用することで、環境に配慮しつつ設置場所の自由度を向上させます。
これにより、従来必要だった大規模なケーブル工事を省き、大幅なコスト削減を実現します。



電気・電子

■ 幅広い分野で対応可能な商品・サービス

- LED商品
高効率・長寿命のLED照明でエネルギーコストを削減し、環境にも配慮した最適なソリューションを提供
- 業務用空調
快適かつ省エネルギーな空調環境を実現するシステムをご提供
- 防犯カメラ
ネットワークカメラを活用し、最新の防犯ソリューションを提供
遠隔監視機能や高解像度カメラで、施設や地域全体の安全性を向上
- RIDGID社製品
特殊配管用工具、測定器、探知機の販売、修理を通じてインフラ整備を支援

商品・技術はこんなところに使われています

無線放送システムや防犯カメラシステムは皆様の身近なところで、LED照明や業務用空調はオフィスや工場に、検査カメラ・測定器・探知機は下水道から発電所まで幅広く活用されています。

会社概要

代表者名	村上 正寿	資本金	1,000万円
従業員数	31名		
住所	〒224-0061 都筑区大丸9-16		
電話番号	045-534-8235		
FAX番号	045-624-9135		
ホームページ	https://ces-net.com/ ▶▶▶▶▶▶▶▶▶▶		
問合せ先	管理部 佐々木 純 jun.s@ces-net.com		



経営者からのメッセージ

CSR活動を経営の中核と捉えて、顧客を始め従業員、調達取引先並びに地域社会等、全てのステークスホルダーのエンゲージメント向上に努めます。



代表取締役
村上 正寿

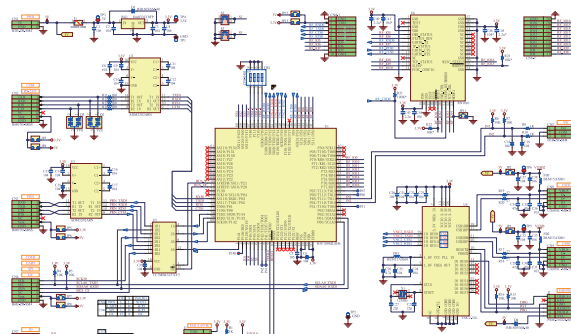
組込みシステムの設計、開発、製造

マイクロコントローラを使用したハード設計と制御ソフトにより、各種の組込みシステムの設計、開発を中心に技術集約型企業として事業展開しています。また試作から量産までユーザー様へ自社開発製品をOEMで納入しています。

ニーズに合った組込みシステム

回路設計

お客様のご要望に応じて仕様の検討から取り組み、製品に対して機能や技術のご提案から部品の選定をおこない、マイコン周辺部からデジタル、アナログ回路の最適な設計で製品を提供しています。

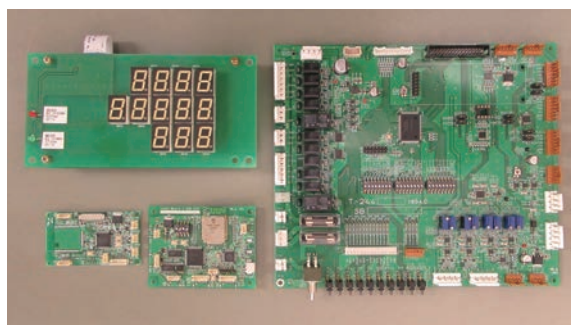


基板製作

機能確認のための試作や、小ロットでの開発から量産時の生産まで対応できるようにしています。

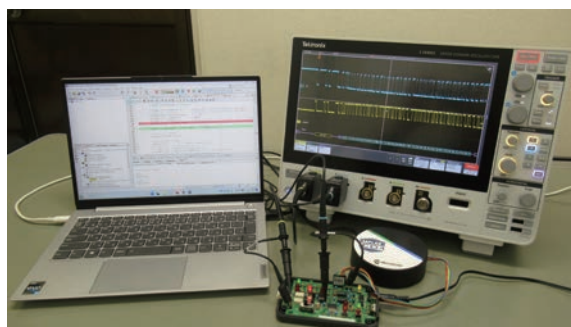
基板のパターン設計や基板の実装に関しては協力会社様にご協力していただいています。

生産後の性能評価は社内にて行い品質の向上に努めています。



ソフトウェア開発

組込みシステムに適したC言語を使用してソフト開発を行い、各種マイコンの開発ツールや計測機器を所有し、基板のデバッグ作業や動作検証を行っています。



商品・技術はこんなところに使われています

自動車のブレーキ、スピード、アライメント、ヘッドライト、排気ガスなど各種の車検検査機器に関連する制御基板を製造しており、社団法人日本自動車機械工具協会の認定も取得しています。

会社概要

代表者名	渡辺 佳樹	資本金	1,000万円
従業員数	5名		
住 所	〒224-0021 都筑区北山田1丁目14-23		
電話番号	045-591-5177		
FAX番号	045-591-3877		
ホームページ			
問合せ先	代表 渡辺 佳樹 watanabe@system-balance.com		

経営者からのメッセージ

お客様のご要望や課題を解決するような製品開発に取り組み、生産からメンテナンスまで継続的にサポートしています。また日々進歩している技術開発の情報収集や社内技術の向上に努め、技術集約型企業として発展できるように努力しています。



代表
渡辺 佳樹

ものを想う。ひとを想う。



ヒーターの製造を通して「もの」と「ひと」をどこまでも温めていける存在でありたい。ただそれだけを考えながらお客様と接しています。「こんなものは作れないかな」と思われましたら、お気軽にご相談ください。

温かさを、つくる。

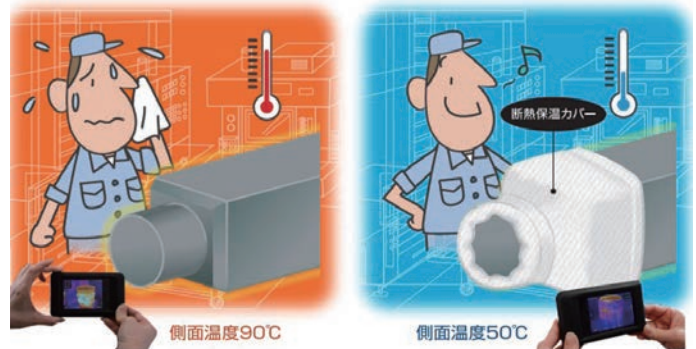
■ ハンドメイドヒーター

スリーハイではお客様のご要望に合わせたオーダーヒーターを1品からハンドメイドで製作いたします。



■ 押出成型機・射出成型機用断熱カバー

射出成型機からの放熱を防ぐことが出来るオリジナル保温カバーです。作業される方の熱中症対策になるだけでなく、保温効果により大幅な電気代削減(30%削減※)を実現可能です。(お客様のご要望に合わせてサイズや仕様を変えられる完全受注製品です) ※当社調べ



電気・電子



■ 株式会社スリーハイのショールームとして使える「カフェ&ファクトリー DEN」

製品や製造現場の見学や製品の使い方もお教えできるスペースとなっています。スリーハイのものづくりを、実際に見て体感してください。
<https://www.threehigh.co.jp/den/>

商品・技術はこんなところに使われています

スリーハイのヒーターは、金属ヒーターにはないフレキシブルな面状発熱体のため、使用用途は工場から施設・お店・道具などさまざまところで、加熱・保温や凍結防止など無限に使われています。お客様と一緒に考えて、悩み、製作したヒーターの用途例を一部ご紹介します。

凍結防止 凍		パラボラアンテナ融雪ヒーター
加熱/保温 加		ホッパー用ヒーター
		配管用ヒーター
		空調結露防止ヒーター
		防犯カメラ凍結防止ヒーター
		高速道路ETCゲート用ヒーター

会社概要

代表者名	男澤 誠	資本金	3,000万円
従業員数	44名		
住所	〒224-0023 都筑区東山田4-42-16		
電話番号	045-590-5561		
FAX番号	045-590-5571		
ホームページ	https://www.threehigh.co.jp/ ▶▶▶		
問合せ先	ソリューション営業部 kokunai-sales@threehigh.co.jp		



経営者からのメッセージ

パートナー企業との連携を深め、よりお客様の悩みに最適な製品のご提案をできる体制づくりに取り組んでいます。「熱」のお困りごとは当社までご相談ください。



当社社員たち

温度・湿度のスペシャリスト集団

目覚ましい工業・産業の発展に伴う工業用の計測・制御関連のお客様に対応すべく、温湿度センサや測機器類の開発、製造、修理等を通じて御期待にお応えできる様チャレンジしていきたいと考えております。

多様化したニーズに『温度・湿度・CO₂のオンリーワン技術』で対応します

■ 他社ではラインナップに無いセンサ・出力を提供します

温湿度、CO₂、露点測定など多くの検出器、変換器をご提供します。特注対応、環境に合わせた形状変更、酸性・アルカリ性雰囲気中でも測定可能など、豊富な製品ラインナップを取り揃えていますので、お客様のあらゆるニーズに対応します。



屋外用温湿度検出器



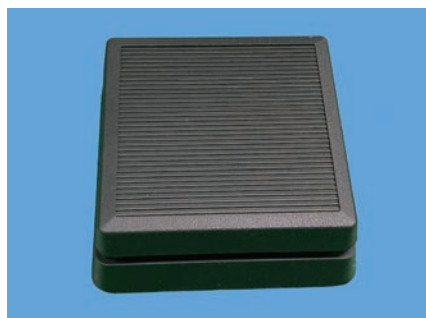
CO₂ 検出器

■ 多様な場面で使用されるセンサ類を提供します。

当社は、特注対応として多様なセンサを製作しておりますが、冷凍庫内に収納する温湿度センサのケースを強化したり、あるシーンで目立たないようにケースを塗装したり、素子を完全防水にし、埋設用、耐高圧仕様に至った製品など多くラインナップされております。



冷凍庫用温湿度検出器



室内形温度検出器 (黒塗装)



水中・地中埋設用検出器

商品・技術はこんなところに使われています

『屋外用温湿度検出器』がビルの屋上、校庭などに百葉箱の代わりとして使用されています。コストも大きさも1/3以下で済みます。弊社で製作するセンサは、海水、焼却炉、映画館、水族館、温泉、地中など、多種多様な所に設置されておりますが、殆ど普段我々が見ることができない場所に設置されております。

会社概要

代表者名	荻野 伸夫	資本金	1,000万円
従業員数	28名		
住所	〒224-0054 都筑区佐江戸町186		
電話番号	045-934-6554		
FAX番号	045-934-6599		
ホームページ	https://www.sohgo-denki.co.jp/ ▶		
問合せ先	荻野 伸夫 nobuo_ogino@sohgo-denki.co.jp		



経営者からのメッセージ

当社は、自主性を大事にしており、個々による創意工夫や団結力による課題解決力の養成を期待し、それらを最大限発揮できる環境作りに力を入れています。



代表取締役
荻野 伸夫



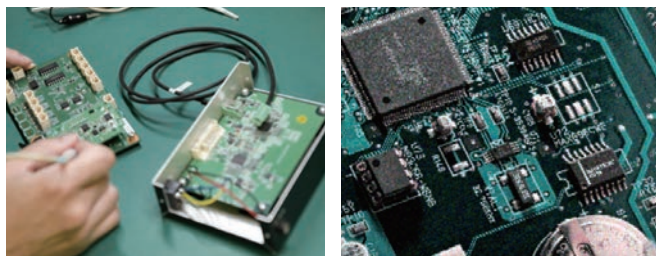
車載エレクトロニクス機器全般の研究・設計開発・品質評価・設備開発を提供。

当社はこれまで、車載機器、通信機器、業務機器などの開発実績がありますが、近年は車載機器の開発に特化して業務を行っております。過酷な環境下で使用される車載機器開発で得た高い技術力と豊富な経験を活かした商品設計を行っています。また、協力会社との連携で試作や組立も対応可能です。

当社は総合力を強みとし、お客様のニーズに合わせ、電気、PCB、機構、ソフトの各設計と信頼性評価の部門が連携した開発体制をご提案できます。

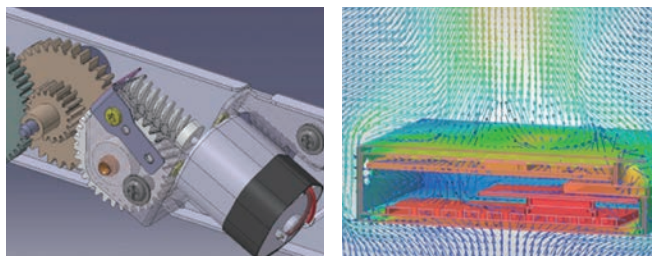
■ 電気/PCB設計

オーディオ、映像、通信、制御、電源、高周波などの回路設計と基板設計、及び、各種測定機器により車載機器規格に基づく検証・評価に対応。



■ 機構設計

2D/3D CADにより、モールド、プレス、ダイカスト、可動メカ、放熱、照明などの設計に対応。解析ツールによる熱や流体解析も対応いたします。



■ ソフト設計

ファームウェア、アプリケーション、システムなどの設計からシステムテストまでをトータルでサポートさせていただきます。



■ 試験/評価

車載機器に対応する様々な試験装置を保有し、各種環境・信頼性試験、不具合解析、対策検討に対応。お客様の信頼性試験を強力にバックアップします。



電気・電子

商品・技術はこんなところに使われています

当社の技術は、自動車のナビゲーション、オーディオ、電子ミラー、リヤディスプレイ、ヘッドアップディスプレイ、安全運転支援システム、カメラ、EV用充電器、電動ドア・ルーフ・シートなどの製品に生かされています。また、それらの製品の開発や解析に必要な検査システムも開発しています。

会社概要

代表者名	岩花 敬	資本金	1,000万円
従業員数	150名		
住 所	〒224-0054 都筑区佐江戸町384番地		
電話番号	045-934-7613		
FAX番号	045-931-4710		
ホームページ	https://www.tsg.co.jp/		
問合せ先	営業部部長 内田 孝治 sales@tsg.co.jp		



経営者からのメッセージ

私たちエンジニアの使命は、技(わざ)と術(すべ)を研鑽し、より良い製品を開発し、社会の発展に貢献する事。そのために技術者が、やりがいを持ち、楽しみながら仕事に集中できる事を前提に、社員の豊かさを実現し、持続可能な企業と世の中を創造します。



取締役社長
破田野 達也

山村フォトニクス 株式会社 <電子機器・部品>

光とエレクトロニクス:ユニークな電子部品の開発に挑戦

私たち山村フォトニクスは、真空管用ガラス製品で培ったガラス材料技術および金属とガラスの溶着技術(GTMS:Glass To Metal Seal)を基盤に、「光とエレクトロニクス」をキーワードとしたユニークな部品・材料の開発に挑戦しています。

GTMS技術をベースとした様々なガラス・金属融合製品を提供

■ ガラス加工製品

熟練の職人技で生み出される弊社のガラス加工製品は、高真空が必要とされる電力及び電子機器・医療機器・分析機器等のキーパーツとして採用されています。長年にわたる技術の蓄積に裏打ちされた高品質かつ信頼性の高い製品をご提供します。

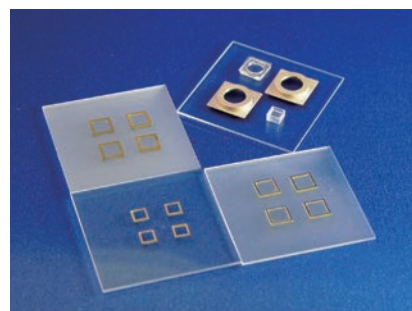


ガラス加工製品

光学部品

■ ガラスLID

ガラスLIDは、用途に合わせた窓材を金属枠に接合した部品で、IR~UV各種光源(LD、LED)やMEMSパッケージ用に使われています。傾斜窓タイプや段付きタイプなど、様々な形状に対応しますので、お気軽にお問合せください。



ガラス LID

■ レンズキャップ・フラットウィンドウキャップ

弊社のキャップ製品は、半導体レーザーや各種センサーの気密封止パッケージ部品として幅広く用いられています。レンズおよび窓材としては、ガラスの他に、紫外線向けに石英、赤外線向けにGeやSiなども選択でき、ご用途に合わせた設計をご提案します。



LTCC基板用グリーンシート

ガラスセラミックス

■ LTCCグリーンシート

900℃程度で導体との同時焼成が可能なLTCC (Low temperature Co-fired Ceramics)。弊社では焼成前のグリーンシートに特化して製造・販売を行っており、シート材料の配合を調整することで高強度・低損失など様々な特性を持たせることも可能です。

■ セラミックシート・ガラスシート

弊社では、BN、AINなど、各種セラミックス粉末のシート化にも対応しております。また、ガラス粉末をシート状に加工することも可能ですので、お気軽にご相談ください。

商品・技術はこんなところに使われています

ガラスと金属の気密シール製品は、医療・検査装置のX線管用真空容器などに使用されています。また、オプトエレクトロニクス関連製品の用途は幅広く、レーザービームプリンター等のOA機器から光ファイバー通信用デバイスなど多岐にわたり適用されています。

会社概要

代表者名	生駒 浩一	資本金	5,000万円
従業員数	109名		
住所	〒224-0053 都筑区池辺町4207		
電話番号	045-930-1811		
FAX番号	045-930-1820		
ホームページ	https://www.yama-ph.co.jp/ ▶▶▶▶▶		
問合せ先	yamamura_photonics@yama-ph.co.jp		



経営者からのメッセージ

山村フォトニクスは、ガラス材料の「知」とガラス加工の「技」をつなぎ、光とエレクトロニクスの複合化に対応する様々な製品を提供しています。ユニークな部品・材料の開発ならびに製造に挑戦し続ける私たちにご期待ください。



代表取締役
生駒 浩一

株式会社 ラビット <電子機器・部品>

～なにかの役にたてることを形に～“あったらいいな”を創造する会社

「こんなものがあったらいいな。」誰もが持っているこんな思いを形にする会社です。弊社は組込系電子機器の設計、製作、販売を行っておりますが、既存の業務に捕らわれず、好奇心を持って新しい事にチャレンジしていきます。

■ 既存事業

- バックアップ機能付き電源
- Liバッテリー充電器

■ 新規事業

- 非接触型制御機器（Bluetooth通信を使った状態検出）（飲料水の操作制御）
- 介護機器
- パラスポーツの普及活動

なにかの役にたてることを形に～新規事業～

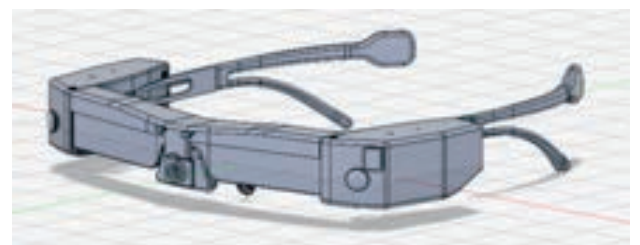
■ パラスポーツ普及活動

- フィールドスレッジ



ひまわり

■ 暗所視視野支援眼鏡を開発しています



■ 非接触型制御機器

例 Bluetooth通信を使った状態検出器



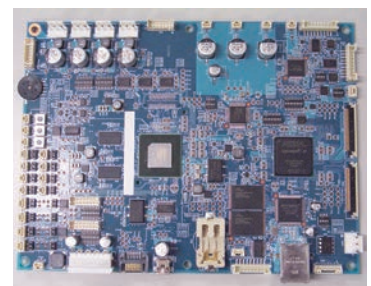
- 9軸センサ情報をBluetooth通信に載せ状態検出を行うモジュール

電気・電子

耐久性・耐環境性に優れた装置の設計・製作と品質管理に自信と実績があります～既存事業～

■ 当社の技術・製品特徴

- 耐久性の高い製品(10年以上実稼働製品多数)、耐水性・耐環境性に優れた装置
- 長期安定供給(15年以上の生産供給装置、保守メンテの実績有り)
- 連続稼働時間の長い低消費電力タイプデータの収集装置



画像収集装置プリント回路基板

会社概要

代表者名	鈴木 雅博	資本金	1,000万円
従業員数	7名		
住所	〒224-0063 都筑区長坂2-2 カサヴェール2F		
電話番号	045-949-5080		
FAX番号	045-949-5078		
ホームページ	http://www.rabbit-inc.net/ ▶▶▶▶▶		
問合せ先	代表取締役 鈴木 雅博 m.suzuki@rabbit-inc.net		



経営者からのメッセージ

未来につながる確かな技術と心こもった製品を通じて、子供のころの好奇心を忘れず新しい事にチャレンジしていきます。誰もが思っている「あったらいいな」を一緒に形にしていきます。



代表取締役
鈴木 雅博

機械

MACHINE

機械の製造を得意とする会社が都筑区にはあります。

都筑区から世界へ！当社は「加熱」に関するお困り事を解決する会社です。

アントム株式会社は幅広い業界のお客様から求められる『加熱』に関するお困り事を解決してきました。当社が提供している加熱設備は日本国内だけでなく、世界中で使用されている電子機器の製造には欠かすことのできない装置です。

これら加熱設備の開発、設計から製造、販売まで全ての工程を都筑区にある工場で行っています。

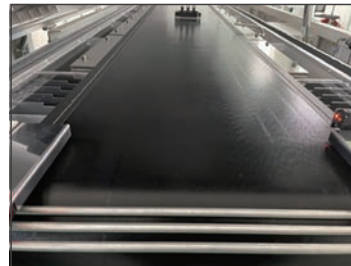
ただか25名程度の社員しかいない小さな会社ですが、お客様の求める「まだ世の中にない加熱設備」を創り出し続けて、おかげ様で50周年を迎えました。そして「熱で革命と革新を」というスローガンを掲げ、都筑区から世界に通用するオンリーワンの企業になるべく精一杯、仕事に取り組んでいる加熱設備メーカーです。



■ 様々な加熱設備の開発・製造、カスタマイズにも対応します。

当社は創業以来半世紀にわたり、様々な加熱設備を開発・製造しており、特殊用途の加熱炉のオーダーメイドにも対応可能です。最近では今まで以上にお客様のご要望にお応えするため、開発専門の部署を新設いたしました。

右の写真は熱容量の大きなワークを直接加熱する場合に非常に有効なホットプレートリフロー（加熱炉）のイメージです。各種カスタマイズ対応や周辺機器（特殊コンベア等）のご提案にも力を入れており、加熱設備の専門メーカーとして培ってきたノウハウと経験から小回りの効いた対応でお客様からのご要望にお応えいたします。



ホットプレート式リフロー炉

現在カタログに記載している製品として販売しているモデルの中には、お客様のカスタマイズのご要望に応じて開発したモデルもございます。

すべてのご要望にお応えすることは難しいかもしれませんが、少しでも皆様の不安を解消するお手伝いできれば幸いです。



長尺基板用メッシュ搬送コンベア

機械

商品・技術はこんなところに使われています

「加熱」という用途は本当に幅広く、当社の小型炉は半導体、電子部品を中心に、最近では医療分野での研究開発用途など多岐にわたり使われております。

会社概要

代表者名	岡本 むつみ	資本金	1,000万円
従業員数	25名		
住 所	〒224-0044 都筑区川向町893番地1		
電話番号	045-476-3461		
FAX番号	045-591-3251		
ホームページ	https://www.antom.co.jp/ 		
問合せ先	営業開発部 部長 栗田 eigyou@antom.co.jp		

経営者からのメッセージ

小型リフロー炉（加熱炉）のパイオニアとして、社会から必要とされる企業に成長し続けていくことが当社の使命であると社員一同がしっかりと心に刻み付け、さらなる努力をしてまいります。



代表取締役
岡本 むつみ

株式会社 タマキ <計量混合機>

もの作りに欠かせない！計る・混ぜるはタマキにお任せください

国産初の各種計量混合機の会社です。お客様の生産ラインで使用する計量機・混合機及びハンドシーラーを取り扱っております。また各種自動化・管理・制御システムを組み込んだ、一連の生産ラインとしてシステム構築のご提案も可能です。

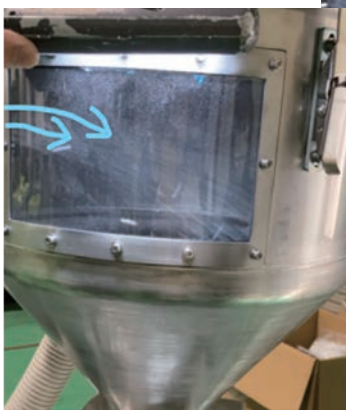
■ オートブレンダー



オリジナル設計されたスクルー攪拌羽根を組み合わせ様々な材料を計量混合することにより短時間で高品質の材料を投入することが可能です。

■ エアー混合

空気で混ぜる
比重違いに強い。



■ 連続重量計量装置



「材料を連続して出したい」「粉、ペレット等を微量に計りたい」等の要望に対して材料に合わせた正確な計量が可能な装置です。

■ ハンドシーラー



シンプルで使いやすい、長く使っていただけます。各種フィルムのシール適性温度に合わせて使用できます。作業場所を選ばないコンパクトタイプです。

商品・技術はこんなところに使われています

計量混合機は押出成形、射出成型の前工程に使われております。近年は微量計量、粉碎材計量、液状計量、比重違いの混合等のお問い合わせも多くなっています。気になる粉、材料等をお送り下されば、無償にてご提案させていただきます。お気軽にご用命ください。

会社概要

代表者名	横溝 美奈子	資本金	1,000万円
従業員数	13名		
住所	〒224-0044 都筑区川向町922-24		
電話番号	045-474-2254		
FAX番号	045-473-2348		
ホームページ	https://tamaki-blender.com/ ▶▶▶▶▶		
問合せ先	info@tamaki-blender.com		



経営者からのメッセージ

53年前にプラスチック製品の省力化ができないかと創業の祖父、父と計量混合装置を開発し、これまで多くのお客様にご愛用頂いております。人の和が輪になり、最高の製品をお届けできるメーカーになるため、日々邁進して参ります。



代表取締役
横溝 美奈子

揚げることへの挑戦

ユニパー株式会社は、創立以来「揚げることへの挑戦」を使命として取り組んでまいりました。年々現場のニーズが変わるにつれ、時代に対応したウインチ・荷揚げ機の開発・企画・製作を行い、多くのユーザー各位の要望にお応えしてまいりました。建設・土木・足場業界における「荷揚げ用高速ウインチ」、屋根業界における「瓦揚げ機」、太陽光発電業界における「太陽光パネル揚げ機」、建築業界における「ボード揚げ機」、倉庫や店舗内で使用して頂ける「仮設簡易リフト」、近年では法面工事や階段等に設置して使用頂いている「法面リフト」「階段リフト」は、2025年8月よりレンタルも開始致しました。

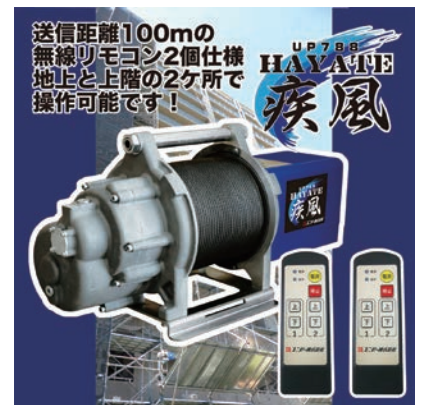
仮設資材及び建築資材の荷揚げならお任せ下さい

■ 足場部材荷揚げ革命 速度・操作性・安全性を追求した荷揚げシステム

マンション大規模修繕工事での足場部材の荷揚げに助っ人登場!ウインチと専用ブラケットアームで介錯ロープをガイド代わりに使用する荷揚げシステムが完成しました。

足場部材荷揚げ用ウインチ「疾風(はやて)ウインチ」と「シルバーユニアーム」を合わせて使用する事で安全で効率の良い作業ができ、荷揚げ時間の短縮・荷揚げ作業の効率化に、人件費の削減、工期短縮ができます。

電源100Vで使用ができ、無線(ワイヤレス)操作可能、過巻きスリップ、緊急停止、手動降下機能の安全機構付。



■ 多くの現場で活躍するユニパー製品

環境も立地も運ぶ物も異なる様々な現場の斜面、法面、階段の荷揚げ。現場の荷揚げを阻むあらゆる難題にカスタマイズで現場ニーズに応えます。販売とオーダーレンタルで対応できます。レンタルは、安全に使用していただくために現場設置と解体撤去を行います。



彦根城改修工事



安土城跡、石垣改修工事



竹田城跡 石垣改修工事



山の斜面へメガソーラー設置にて使用



ハツ場ダム全長65m設置

機械

商品・技術はこんなところに使われています

- ・高層階のマンション改修工事の足場を組み上げる際に足場部材の荷揚げに使用されています。
- ・太陽光パネル、瓦等を住宅、店舗、マンションの屋根に荷揚げする際に使用します。
- ・全国の社寺仏閣の屋根の補修工事等にも使用されています。浅草の浅草寺の瓦葺き替え工事、兵庫県 竹田城跡、滋賀県 安土城跡、彦根城の石垣改修工事にハツ場ダムでは機材、浮遊物の運搬用に全長65m設置しています。

会社概要

代表者名	村野 光英	資本金	4,000万円
従業員数	18名		
住所	〒224-0042 都筑区大熊町814		
電話番号	045-471-0015		
FAX番号	045-471-0013		
ホームページ	https://www.uniper.co.jp/ ▶▶▶▶		
問合せ先	代表取締役 村野 光英		



経営者からのメッセージ

当社の製品は、様々な業種や状況のニーズに応えられます。もっと知って頂き、もっと良い製品を提供するために、これからも邁進していきます。



代表取締役
村野 光英

紙製品

PAPER PRODUCT

印刷や、ダンボール製品を得意とする会社が都筑区にはあります。

善友印刷 株式会社 <印刷>

作り上げるモノはお客様とともに！ 便利で融通が利く会社です。

“お客様の満足を高め、従業員の物心両面の幸福を追求し、社会に貢献すること”善友印刷はその名のとおり「お客様といつまでも善き友人でありますように」と願いを込めて設立されて78年になりました。今後も全従業員一丸となって、素晴らしい印刷物をお客様に提供して参ります。デザイン、データ制作、印刷、製本、発送手配まで社内一貫体制でお待ちしております。

印刷物のトータルプランナー

■ 印刷物の企画・デザインから納品まで

カタログ・パンフレット・折込チラシ・冊子など、当社はおお客様が作りたと思うモノをとことんまでカタチにするお手伝いをしています。企画・デザインはもちろん、データ制作、CTP刷版、印刷、製本から納品まで、70年以上の歴史とノウハウを持つ当社ならではのスムーズな流れ、質の高い完成度・デザイン性でお客様のご要望にお応えします。

デザイン、データ制作、印刷、製本、発送手配まで社内一貫体制が整っているので、急ぎの対応が可能です。

通常175程度の網点のところ300線の高精細印刷で美しく仕上がります。

■ 溶剤インクジェット出力、ラッピングシート製作

当社ではローランド製のインクジェットプリンタを利用したラッピングシートのインクジェット出力も行っています。

看板や店舗の内装、広告など、あらゆる現場で使われるインクジェット出力をより安価でより質高く行います。

■ 善友印刷の特徴

紙媒体による各種印刷物の企画・デザインから印刷、製本、納品までを高品質で実現する企業です。

企業をとりまく環境がハイスピードで変化する現代社会で、多様化するお客様のニーズに対応し、『こんなものはないか?』といったご依頼も積極的に受け付けています。

印刷物のトータルプランナーとして、お客様の「キモチ」を「カタチ」にします。



紙製品

商品・技術はこんなところに使われています

「ワンランク上の上質な社内報・会報誌・月刊誌・記念誌」「格調高い製品カタログやパンフレット・会社案内」「訴求力をアップするチラシ&ポスター・DM」「集客やイメージアップを意識した看板・パネル・ラッピング・店内内装」をお届けしております。

名刺・カード、封筒・伝票などの帳票類の印刷から発送代行も行っております。

会社概要

代表者名	井上 周樹	資本金	1,000万円
従業員数	19名		
住所	〒224-0045 都筑区東方町412-1		
電話番号	045-471-0211		
FAX番号	045-471-0311		
ホームページ	https://www.zenyu-print.jp/ ▶▶▶		
問合せ先	井上 周樹 info@zenyu.co.jp		



経営者からのメッセージ

全従業員一丸となって社業に励み、素晴らしい印刷物をお客様に提供してまいります。



代表取締役
井上 周樹

大幸紙工 株式会社 <ダンボール製品>

ダンボールに関連した商品の開発・製造に情熱を注いでいます

厚紙、一般ダンボール及び強化ダンボールの特殊加工技術を活かし、紙製緩衝材、パレット、輸出梱包材から什器、ディスプレイ、避難所用ダンボール製品まで、設計からお受けしております。

環境にやさしいダンボールパレット

■ ワンウェイ輸送に最適! 「軽い」「安い」「燻蒸処理不要」

最大耐荷重5トンを実現するダンボールパレットです。低コスト、燻蒸処理不要、リサイクルが容易、軽量といった多数のメリットがあります。

当社のダンボールパレットは、従来品よりも格段に優れた強度と利便性を備えているうえ、低コストです。重さはわずか6.5kg(TSパレット202の場合)と軽量で、ワンウェイ輸送に最適です。大手物流業者様やメーカー様からのご発注はもちろん、同業者からの相談・依頼を受けるほどの製品で、自信をもって提供しています。



TSパレット202



TSパレット411(四方差しタイプ)

■ 避難所用ダンボール製品

大幸紙工が販売している製品のなかには、災害時の避難所における生活に役立つものがございます。万が一の災害時に活用できるよう、災害用品の備蓄について今一度ご検討ください。

避難所用ベッド

仕切状のダンボールを、現地で組み立てるタイプの簡易ベッドです。シンプル構造ながら十分な強度があります。平板状態で保管ができます。



避難所用トイレ

繰り返しの使用にも安心な、強化ダンボール製の簡易トイレです。便座部分はラミネート加工されたダンボールを使用しており衛生的です。



商品・技術はこんなところに使われています

内容物の重量・形状、輸送状況に合わせた最適な緩衝材や梱包材を設計・製作することで、梱包・物流の分野で使用されています。また、通常のダンボールより厚みや強度が増した「強化ダンボール」への特殊加工技術で、梱包材はもちろん、ディスプレイや什器・家具や遊具の製作も行います。

会社概要

代表者名	畝本 政幸	資本金	1,000万円
従業員数	30名		
住所	〒224-0044 都筑区川向町922-29		
電話番号	045-471-0171		
FAX番号	045-471-0173		
ホームページ	https://www.taiko-shiko.co.jp/ ▶▶		
問合せ先	専務取締役 上川 清志 taiko-yokohama@adagio.ocn.ne.jp		



経営者からのメッセージ

梱包や包装資材の事でお悩みがございましたら、まずはご相談ください。何でも結構です。ご要望にお応えできるよう最大限頑張ります。



代表取締役
畝本 政幸



その他

etc.

さまざまな製品を得意とする会社が都筑区にはあります。

あらゆるプラグの抜け防止部品を開発、販売する専門メーカーです

モバイル機器・電子機器・コンピューター環境や家庭用電気製品における、あらゆる形状のプラグ抜け防止に特化した商品開発をしています。ACプラグ用からUSB・スマートフォン用まで、お客様のニーズに合わせてオリジナル製品を色々な取り付け方でご提案。一歩先を見据えた商品開発に力を注いでいます。

まさかのプラグ抜け事故を未然に防ぐ これぞ解決!

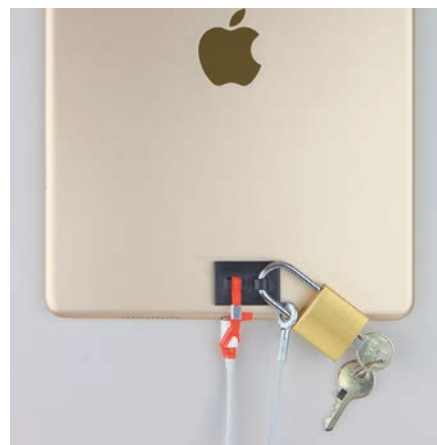
おすすめ商品



AC/DC/TAP/POTチョイロック
電源プラグに



USB・スマートフォン、オーディオ機器、モニターに



I/Oロック・2
モニター、タブレット、スマホに



チョイロック
マイクロUSBからACプラグまで対応

商品・技術はこんなところに使われています

オフィス・データセンター・車内(タクシー・特殊車両等)・POSレジ・病院・展示会・学校・工場・家庭内・・・など、プラグを使うあらゆる場所で

会社概要

代表者名	高橋 明弘	資本金	500万円
従業員数	3名		
住所	〒224-0056 都筑区川和台32-10		
電話番号	045-945-2531		
ホームページ	https://www.avantec.co.jp/ ▶▶▶▶		
問合せ先	代表取締役 高橋 明弘 inq@avantec.co.jp		



経営者からのメッセージ

オンリーワン製品で、コンピューター社会の安全対策に貢献します。抜け止めに関することはどんなことでもお気軽にお問い合わせください。



代表取締役
高橋 明弘

Unleashing AI ~ AIの可能性を解き放つ ~

住民向けAIチャットボット、職員向け生成AI、音声AI、コンシェルジュボット、企業向けAIボットの開発・販売、および音声コンサルティング

AI・音声技術は弊社の専門チームにお任せください！
貴社の課題に対して、最適なソリューションを提供します。

35言語対応



滋賀県警察AIチャットボット（左は英語、右はタイ語）

住民向けAIチャットボット

住民向けAIチャットボットは、自治体のホームページ等に搭載されることで、住民が持つ質問を代わりに回答する役割を果たします。24時間365日の問い合わせ対応と職員の負担削減に貢献します。

窓口AI

生成AIを搭載し、多言語で自然な音声対話を行い、利用者の目的を理解して必要な回答をします。各種書類の印刷や本人確認書類のスキャン、案内業務にも自動で対応できます。利用者は顔認識でセッション管理ができ、タッチ操作も不要です。質問へのリアルタイム回答に加え、プリンターやカメラ、モニターなどを自動制御し、幅広いサービス提供をサポートします。



電話AI

電話でのお問い合わせなど様々なシーンで活躍する次世代のAI電話型システムを開発。これまでに無いAI対応の電話で円滑なコミュニケーション、手間のかかるダイヤル操作はありません。



商品・技術はこんなところに使われています

2024年4月、岩手県一関市様のホームページに、自治体向けで国内初となる、生成AIベースのAIチャットボットを導入しました。この成功を皮切りに、現在では多くの自治体様が後を追うようにAIチャットボットの導入に動き出しています。

その他

会社概要

代表者名	Dr. Neumann Christoph Johannes	資本金	1,251万円
従業員数	15名		
住所	〒224-0041 横浜市都筑区仲町台5-7-4-201		
電話番号	045-393-0174		
FAX番号	045-393-0174		
ホームページ	https://easydialog.org/ ▶▶▶▶		
問合せ先	info@easydialog.org		



経営者からのメッセージ

私のモットーは "Unleashing AI" 「AIの可能性を解き放つ」です。easyDialog社を創立し、誰でも簡単にAIソリューションを設計・運用できるプラットフォームを提供しています。



CEO ノイマン クリストフ ヨハネス

「仕切り」のスペシャリスト 間仕切り部材の販売・レンタル

弊社は様々な形で押出成形されたアルミ部材を取り扱っています。

海外から輸入したアルミ部材を横浜工場在庫し、壁面や間仕切りなどを造る部材として、案件ごとにカット、加工し販売しています。テンションロックと呼ばれるパーツでアルミ部材を接続させる構造で、迅速簡単に組立・解体ができるのが特徴です。

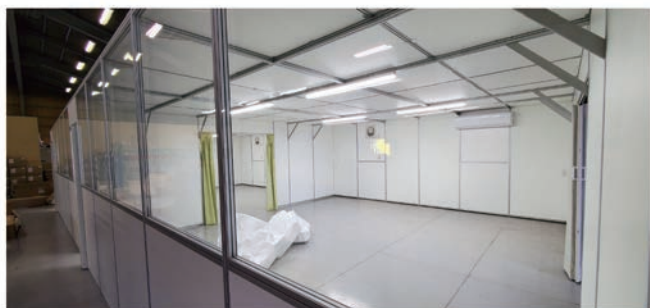
デザイン性と耐久性が融合したアルミ装飾部材

「オクタ」や「マキシマ」と呼ばれるアルミ柱に、「テンションロック」のついた梁を専用ラチェットで固定します。

接続させたアルミフレームの溝には4.3mmの溝があり、3～4mm厚のシステムパネル(ベニヤ板)やアクリル、ガラスなどをはめて壁面を構築します。

耐久性が高く、短時間で組立解体ができるため、展示会のブース装飾部材として全国に普及しています。

弊社のパーティションはレイアウト変更も容易なので、オフィスや倉庫の間仕切りとしても利用されています。そしてアルミフレームにLEDを内蔵し、ファブリック(布)と組み合わせたサイン看板が「オクタルミナ」。イベント会場や店舗などに設置することで通常のサインよりも注目を集め、高級感のある空間を演出できます。



(株)コーケン様倉庫内断熱空間造作



商品・技術はこんなところに使われています

- ・ビッグサイトやパシフィコなどの展示会場でブース装飾の部材として使用されています。
- ・オクタルミナは店舗、イベント会場、空港などで装飾アイテムとして使われています。
- ・ショールームやオフィスの間仕切りなどに利用されています。

会社概要

代表者名	瀬戸 健之介	資本金	1,000万円
従業員数	15名		
住所	〒224-0054 横浜市都筑区佐江戸町378		
電話番号	045-511-8144		
FAX番号	045-511-8143		
ホームページ	https://www.octanorm.co.jp ▶▶▶		
問合せ先	info@octanorm.co.jp		



経営者からのメッセージ

弊社のアルミシステムは繰り返し使用されることを目的に開発されています。魅力的で環境にやさしい製品の開発と普及をしています。



代表取締役
瀬戸 健之介

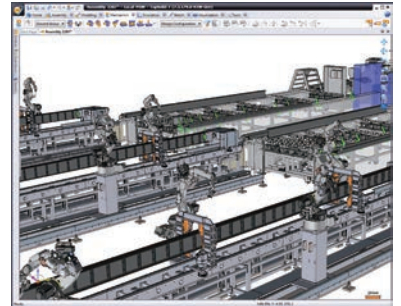
日本の製造業のさらなる発展を願い、新しいものづくりのためのソリューションを提供

コダマコーポレーションは3次元CAD/CAM「TopSolid」シリーズを通じ、設計・製造プロセスの最適化を支援します。設計から製造まで、すべての工程を一つのシステムがつなぐことで、製造業が抱える人手不足や熟練者退職によるノウハウ消失、設計変更の伝達ミス、属人化による生産性低下といった課題を解決します。現場課題を根本から見直し、持続可能なものづくりの未来を共に築きます。

設計から製造までのデータの一气通貫でものづくりを変える!

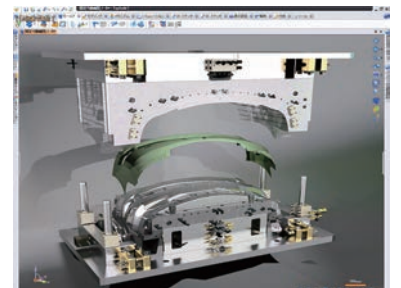
3次元設計支援システム TopSolid'Design

TopSolid'Designは、短時間で習得ができ、企画・デザインから構想・詳細開発設計、生産設計までの作業で作成された一連のデータを内蔵のPDMで効率よく管理することで、手戻りのない革新的な設計環境を提供します。高速で大規模なアセンブリ、豊富なモデリング、JISやISOに準拠した図面に対応します。



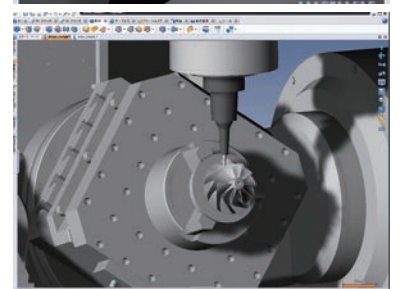
プラスチック金型設計支援システム TopSolid'Mold

TopSolid'Moldは、成形品の3次元CADデータを活用して、射出成形、ブロー成形、ダイカストなどの金型を設計する金型設計支援システムです。成形品設計、キャビティ・コア設計、金型構造設計のすべてを3次元で行い、部品図や部品表は3次元データから自動で作成されます。



3次元ソリッドCAD/CAMシステム TopSolid'Cam

TopSolid'Camは、CADシステム TopSolid'Design上で動作するため、煩雑なデータ変換作業が不要です。3軸加工はもちろんのこと、3次元CAMシステムでは苦手とされてきた高い精度を要求される穴あけ、2軸加工を強化しているため、高精度な加工を効率よく行えます。



試作モデル製作

最新のCAD/CAMシステムと、パレットチェンジャー付の5軸加工機、大きさの違う3種の複合加工機を取り揃え、29名の技術者が、難切削材・難加工形状の試作部品を提供しています。品質保証はJIS Q 9100の認証を取得済み、航空宇宙レベルの工程管理・品質保証体制で対応しています。



商品・技術はこんなところに使われています

自動車関連、機械、電気機器、プラスチック金型、プレス金型、成型など4,500社以上の製造業関連企業にシステムを提供。

会社概要

代表者名	小玉 博幸	資本金	6,300万円
従業員数	149名		
住所	〒224-0032 都筑区茅ヶ崎中央3-1センター南SKYビル4F		
電話番号	045-949-1331		
FAX番号	045-949-1515		
ホームページ	https://www.kodamacorp.co.jp		
問合せ先	事業企画・広報課 bizinfo@kodamacorp.co.jp		



経営者からのメッセージ

設計から製造まで全工程をカバーできるシステムが手戻りのないものづくりを実現し、ミスやムダを排除します。また、業務プロセスやフローの改善で生産性を大幅に向上させ、担当者に依存しないシステムの運用と人員配置を最適化します。さらに、業務の可視化で人材の早期育成が実現します。



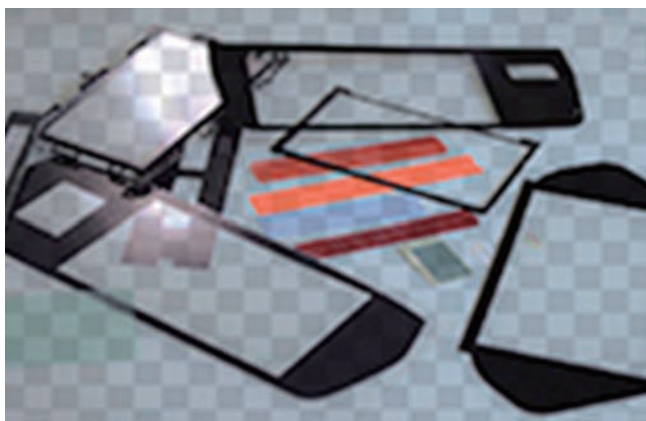
代表取締役
小玉 博幸

株式会社 辰和 <スクリーン印刷・抜き加工>

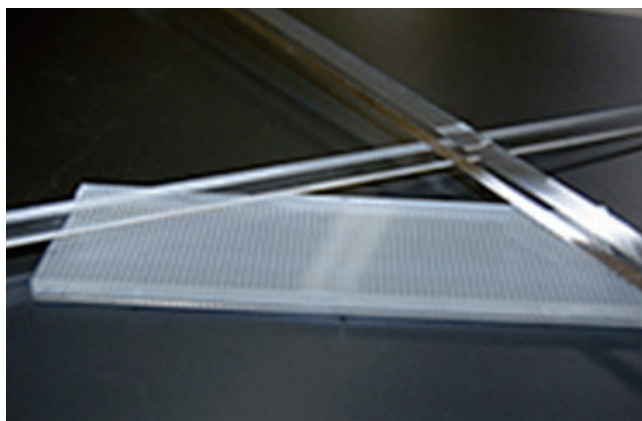
常にチャレンジ精神を忘れず、未来を見据えた柔軟な想像を展開します。

塗る(スクリーン印刷)、貼る(ラミネート)、切る(抜く)のコア技術を活かしながら、設計開発、組み立て、検査、品質保証までの一貫対応。社内対応の他、協力会社の技術(価値)を含めたご提案をいたします。

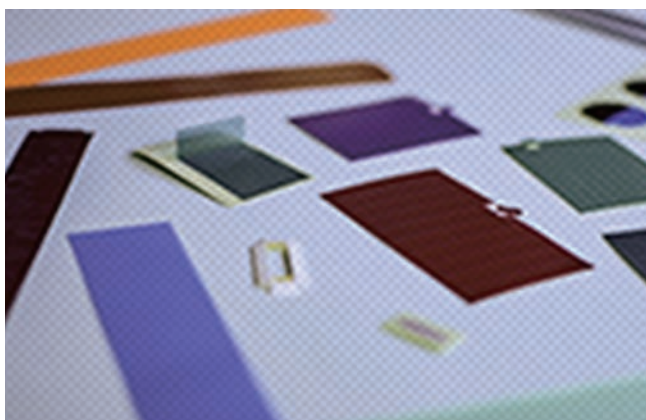
国内3工場: 仙台工場(宮城県黒川郡大和町)、山形工場(山形県東根市)、静岡工場(静岡県賀茂郡西伊豆町) クリーンルーム完備。小ロット(単品)~大ロットまで対応いたします。



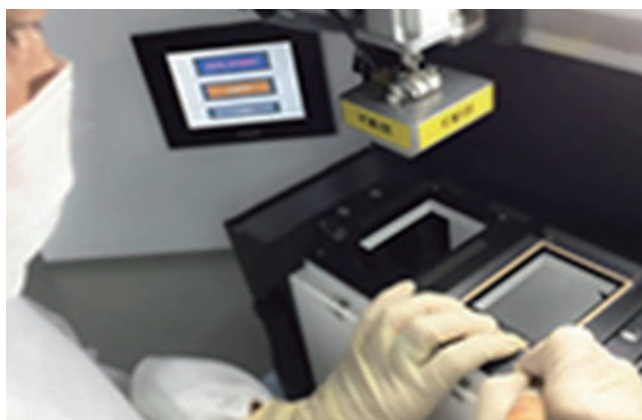
車載樹脂プレート(PC、アクリル材等)



印刷+切削加工品



調光シート・フィルム材加工品



クリーンルーム内ASSY作業

商品・技術はこんなところに使われています

車載、医療機器、産業用装置、通信機器用の表示パネル・操作部調光シート・内部部品
複合加工品(機能性フィルムと両面テープの組み合わせ)、光学フィルム、クッション、スポンジ材加工
上記、自社加工品との ASSY(基板・金属・成型品)

会社概要

代表者名	渡邊 正成	資本金	9,000万円
従業員数	120名		
住所	〒224-0003 横浜市都筑区中川中央1-22-3 グランバレーセンター北2F		
電話番号	045-479-9911		
FAX番号	045-479-9916		
ホームページ	http://www.shinwadp.co.jp ▶▶▶▶		
問合せ先	nnagashima@shinwadp.co.jp		



経営者からのメッセージ

株式会社辰和、創業当初のネームプレート製造から、表示形態の変化に伴い各種光学フィルムの加工、販売を行ってきております。
「塗る、貼る、切る」という創業当時からの加工技術をお客様の品質要求にあわせて絶え間なくリニューアルしていくことが重要と考え現在に至っております。
私たちは、新しい発想をもとに技術開発を行い、新たな機能を素材に加味することにより、高付加価値の製品をお客様へ届けることを使命と考えております。そのためにも、さらに先を行く技術開発を自らに課し、研究開発に取り組んでまいります。

その他

To make water clean For a better Future

1976年創立以来、水処理を通して環境保全に取り組んできました。限りある水資源を確保するために、ますます高度な水処理技術が必要とされる今、当社は、多くの経験とノウハウを活かし、多様化する排水処理に対応するため研究室を備え、分析・診断によりお客様に最適な技術とサービスをトータルでご提供いたします。排水処理剤エルビックをはじめ排水処理設備の設計施工、アフターサービスまで、サスティナブルな循環型社会に貢献します。

多様化する排水処理をコーディネート

私たちが使っている水は、環境にやさしく、省エネルギーで循環されることが求められています。そして今、コアとなる食品企業の排水処理はもとより、新たに工業系鉱物油排水処理にも取り組んでいきます。

排水処理の主役はバクテリア！ エルビックBZ

様々な業種の工場から出る汚水。そこには有機物が含まれており、そのまま流してしまうと私たちの美しい川は汚れてしまいます。排水処理施設のバクテリア(微生物)には有機物を分解浄化する作用があり、これを活用して有機物を分解後、汚泥と処理水に分離します。しかし、バクテリアは環境に左右されやすく、数が激減し浄化作用が低下することもあります。

当社は、特別なバクテリアが増殖速度と分解能力を高めることに注目し、排水処理用微生物製剤「エルビックBZ」を開発しました。生物処理槽に添加することでバクテリアの増殖や活性化を促し、浄化機能の回復や向上に強力なパワーを発揮します。



排水処理薬剤エルビックシリーズ



モロッコ農村地区生活排水処理設備プロジェクト



海外アフリカ・アジア研修風景

排水処理のレボリューション

●分散菌処理システム

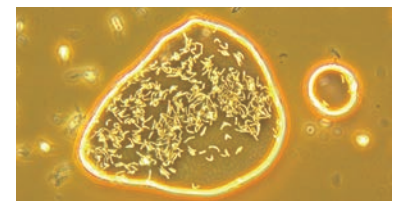
マイクロバブル発生装置(ヒノデマイクロバブラー「HMB」)による省エネルギーで好環境な排水処理設備の維持が図れます。溶存酸素の高効率な上昇により、電力・緊急薬剤・そしてメンテナンスの3つのコストダウンが可能。また、好気性菌のみの生育により悪臭の発生がありません。

●多種炭化水素の排水処理への拡大

炭化水素を分解する菌PR-4とヒノデマイクロバブラー「HMB」で、分散菌処理システムによる鉱物油の処理にチャレンジします。

●エルビックユートリー2

植物油系油脂を乳化する「エルビックユートリー1」に加え、鉱物油を乳化洗浄する「エルビックユートリー2」を開発しました。鉱物油は強い乳化性を持った界面活性剤が必要ですが、HLB、pH耐性に配慮し、環境にも安全な商品です。



多種炭化水素分解菌PR-4

商品・技術はこんなところに使われています

鉱物油を洗浄・乳化する「エルビックユートリー2」は、強い洗浄力に加え強酸性から強アルカリ性の条件でも素晴らしい乳化力を発揮します。工場の鉱物油系油で汚れた施設の洗浄、機器の洗浄にも、大きく貢献します。ヒノデマイクロバブラー「HMB」は工場の排水処理施設、海外ホテル、商業施設などに設置可能。また新製品「エルビックヒノデオールZL・NL」は臭気対策、「エルビッククリアP」は高分子凝集剤洗浄クリーナー。皆様に、安全でクリーンな職場環境を提供します。また感染症対策に、次亜塩酸水(非電解)【エルビックZIA】はオフィス 工場 公共施設など幅広い用途に優れた除菌効果を発揮します。

その他

会社概要

代表者名	大林 世一	資本金	2,000万円
従業員数	15名		
住所	〒224-0053 都筑区池辺町3854		
電話番号	045-507-3031		
FAX番号	045-507-3032		
ホームページ	https://www.hinodesangyo.com/ ▶▶		
問合せ先	取締役 藤田 香 k-fujita@hinodesangyo.com		



経営者からのメッセージ

環境浄化製剤エルビックシリーズ、そして確かな技術とサービスで日本と世界の水資源の確保に取り組んでおります。

私達は、これからも常に新しい技術をめざし、水処理を通して環境保全に貢献していきます。



代表取締役
大林 世一

展示会出展

テクニカルショウヨコハマ2025

2025年2月5日～7日 パシフィコ横浜

参加企業 29社

各社ブースでは29社が出展し自社製品のPR展示を行いました。
特別展示スペースでは活動をはじめて10年の記録を年表にし、
メイドインつづきの発展の様子をパネル展示しました。



企業間連携・交流

全体ミーティング

企業同士が連携を深め、定期的に情報交換を行っています。

ミーティングには行政職員も参加し、各種補助事業などの行政情報もタイムリーに発信しています。



地域とのつながり

ecoチャレ2025

2025年11月29日 都筑区役所

親子で楽しく「環境にやさしいこと」を学ぶイベントでワークショップを実施しました。

参加者からは、楽しいだけでなく、廃材を使った工作を通して、環境のためにできることを考えるきっかけになったとの声がありました。



廃材配布

2025年8月4日 都筑区役所

製造の過程で出る廃材の無料配布を行いました。

小学校の自由工作のテーマとして、普段目にしない素材を組み合わせた作品を自宅で作ってくれた児童もいました。



その他、東京都市大学横浜祭やドイツクリスマスマーケット in 都筑へのワークショップ出展、地域の小・中学生への総合学習などにも積極的に協力しています。

メイドインつづき参加のご案内



Made in
TSUZUKI
YOKOHAMA

都筑区役所では、都筑区内に立地し、独自の技術で躍進するものづくり企業（製造業及び情報通信業）を「メイドインつづき企業」として選定し、取引機会・販路の拡大を支援するとともに、企業間交流の機会・場の提供に取り組んでいます。



お問い合わせ

区役所メイドインつづき
担当へご連絡ください



申請書類の提出

必要事項を記入し、
納税証明書とともに提出



ヒアリング

申請内容について
区が聞き取りを実施



参加決定

参加企業を
決定し通知

参加無料!

参加できる主な取組

1 テクニカルショウヨコハマへの 出展

県内最大級の工業技術・製品の総合見本市「テクニカルショウヨコハマ」の「横浜ものづくりゾーン」内に安価で自社ブースを出展できます。

来場者数:17,602人
引合いや商談のあった企業の割合:57%
(1社あたり平均58社・団体と交流)
※テクニカルショウヨコハマ2025実績

2 地域貢献活動

子どもたちがものづくりを体験できるイベントなど、企業の皆様とともに検討を重ねながら地域貢献活動に取り組んでいます。

【参加企業の声】
イベントを通して、
区内企業の認知度も高まっていると
感じています。

3 メイドインつづき企業 全体ミーティング

ミーティングをきっかけに、近隣企業や異業種との横の繋がりが生まれ、ビジネスにつながっているケースもあります。また、LINEオープンチャットでは、参加企業間の情報交換も活発に行われています。

▶ 申請要件等の詳細につきましては、都筑区ホームページをご確認ください◀

ご連絡お待ちしております

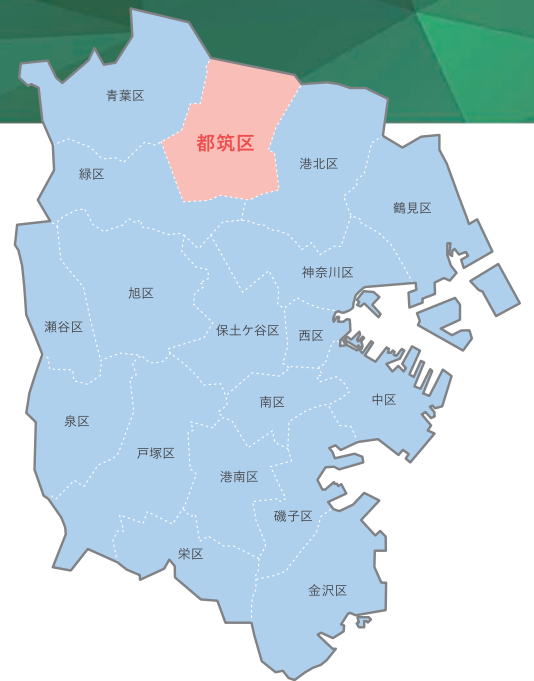
担当:都筑区役所区政推進課 企画調整係
メイドインつづき担当

TEL:045-948-2227

FAX:045-948-2399



都筑区の概要



区の特徴

都筑区は、横浜市の北部に位置し、平成6年11月6日に、港北区と緑区の再編成により誕生しました。15歳未満の人口割合を示す年少人口比率は市内で最も高く、若さと活気のある区です。

区の北部・中央部の「港北ニュータウン」では、豊かな自然を残しつつ、良好な住環境が整備されるとともに、業務集積が図られ、企業の本社や研究所、データセンター、商業施設などが多数立地しています。

区の南部には、大規模な農業専用地区が広がっており、鶴見川沿いには市内屈指の工業地帯が形成されています。

製造業集積

区内には、鶴見川沿いに形成されている「内陸北部工業地域」のほか、港北ニュータウンの土地区画整理事業で、工業系の土地利用の集約により生まれた「東山田準工業地域」や「早淵工業団地」があり、製造業が数多く立地しています。

交通利便性

■道路網

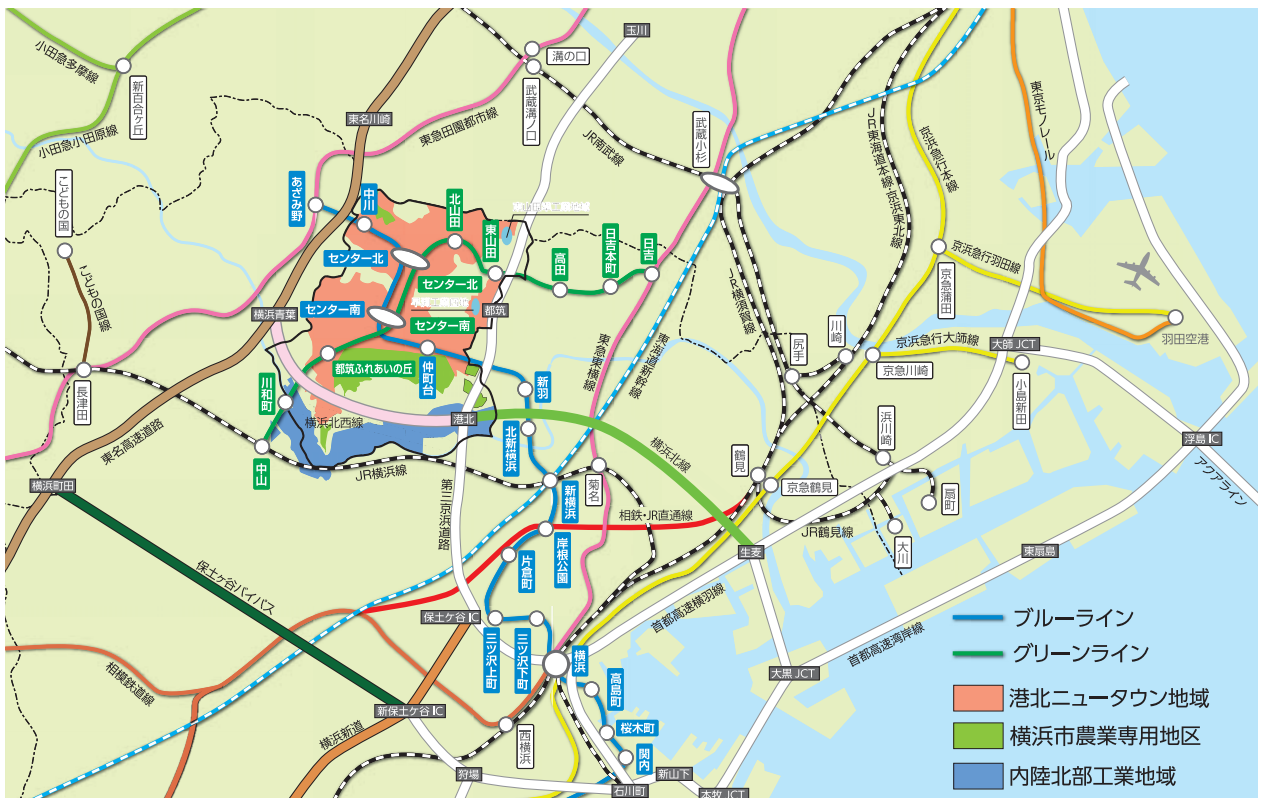
～物流のさらなる効率化、利便性の向上が期待できます～

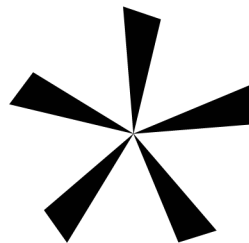
- ・ 第三京浜道路「都筑IC」「港北IC」
- ・ 東名高速道路「横浜青葉IC」
- ・ 横浜北線
- ・ 横浜北西線 など

■鉄道網

～東京都心、横浜都心に加え、関西方面へもスムーズにアクセスできます～

- ・ 横浜市営地下鉄ブルーライン・グリーンライン「センター北駅」「センター南駅」他
- ・ 東海道新幹線「新横浜駅」 など





Made in TSUZUKI YOKOHAMA

メイドインつづきロゴマーク

企業の「企」という漢字の部首(ひとやね)から作りました。ひとつひとつで立っていた企業が、あたまを寄せ合って交流を持ち始めることで、何かが動き始めようとしている。そんな今の「メイドインつづき」を表しています。

輝く星や花を連想させる形にすることで、これからの発展への期待を込めています。

2017年12月

「メイドインつづき企業」によりデザイン・作成

本事業への参加について

毎年、参加企業の募集を行っています。
詳しくは、都筑区役所ホームページをご覧ください。

発行元：

〒224-0032 横浜市都筑区茅ヶ崎中央32-1

横浜市 都筑区役所 区政推進課 企画調整係

TEL.045(948)2227 FAX.045(948)2399

2026年1月発行