

8月号 都筑

2023(令和5)年 つづき



都筑区 都筑区役所
(代表) 電話 948-2323
受付時間 平日 8時45分～17時

No.310
土曜開庁日 8月12日・26日、9月9日
毎月第2・4土曜(9時～12時)
戸籍課、保険年金課、こども家庭支援課の一部の業務

編集・発行 横浜市都筑区役所広報相談係
〒224-0032 都筑区茅ヶ崎中央32-1 電話 948-2223 FAX 948-2228

区の人口 215,217人(前月比92人減) 区の世帯数 88,138世帯(前月比35世帯増) ※2023年7月1日現在 ホームページ 都筑区役所 検索

特集1 認知症になっても 安心して暮らせるまち 都筑

～認知症サポーターになろう!～



認知症の人とその家族を温かく見守ることは、みんなが住みやすい、住み続けたいと思えるまちにつながります。



Check! 1 認知症サポーターって何をするの?

認知症について正しく理解し、認知症の人や家族を温かく見守り、自分のできる範囲で活動する「応援者」のことです。何か特別なことをするわけではありません。身近に認知症の人がいる時にそっと見守り手助けをします。認知症の人やその家族の皆さんにとっては、周囲の温かい理解が支えになります。認知症になっても住み慣れた地域で安心して暮らせるまちづくりのためには、皆さん一人ひとりの力が必要です。都筑区では27,594人(区在住の約8人に1人)の認知症サポーターが誕生しています。(2023年3月末現在)



できる範囲でいい!



Check! 2 認知症サポーターになるには?

認知症キャラバン・メイト*が行う「認知症サポーター養成講座」を受けることで誰でも「認知症サポーター」になることができます。受講は無料で、認知症の基本的な知識や対応方法が学べます。講座を受けるとサポーターブックと受講した証として認知症サポーターカードがもらえます。

※キャラバン・メイトとは…「キャラバン・メイト養成研修」修了者で、認知症サポーターの育成にあたって、認知症に対する正しい知識と具体的な対応方法等を地域住民に伝える講師役です



キャラバン・メイトの声



学校の生徒にも伝わっていると感じています。

都筑区のキャラバン・メイト 小泉さん

私がキャラバン・メイトになったのは、母が認知症になったためです。発症当初、認知症という言葉は知っていましたが、対応の仕方が全く分からず、母を辛い目にあ

せてしまいました。認知症サポーター養成講座の時、いつもその話をします。これまで区内の中学生に講座を行ってききましたが、生徒の祖父・祖母あたりがそのような辛い思いをしてほしくないとの思いが生徒にも伝わっていると感じています。



中学校での認知症サポーター養成講座の様子▶

90分程度の講座を受けるだけ!

受講者の声



すべてのお客様への対応に生かすことができます。

イトーヨーカドー ららぽーと横浜店 スタッフ 原さん

Q1 認知症サポーター養成講座を受けたきっかけは何ですか
A 会社からの声掛けで受講しました。

Q2 認知症サポーター養成講座を受けてよかったこと、役に立ったことを具体的に教えてください

A 接客時に話のつじつまが合わない方や、同じ話を繰り返す方には、「もしかして…」と気づくことができるようになりました。

Q3 認知症サポーター養成講座を受けた後、職場でどう生かしていますか

A 受講により対応方法を知ることによって、わかりやすく優しい話し方を心掛けて、否定をせず、目を見ながら、一言一言伝えるなど、すべてのお客様への接客に生かすことができます。

Q4 今後認知症サポーター養成講座について、どのようにお考えでしょうか

A 若い方を中心に受講者が増えることで、今後認知症について多くの方と共通の意識を持つことができるといいなと思います。



多くの人に受講してほしいと語る原さん

※株式会社イトーヨーカ堂は2012年に横浜市と地域活性化包括連携協定を締結しており、イトーヨーカドーららぽーと横浜店は、毎年認知症サポーター養成講座を受講されています



Check! 3 認知症サポーター養成講座を受けたいときは

認知症キャラバン・メイト、区役所、地域ケアプラザが出前講座を行います。*受講場所をご提供ください

対象

- ・団体またはグループ(できれば5人以上)
- ・小中学校・高校の児童生徒
- ・店舗従業員
- ・公共施設の職員
- ・自治会町内会の会員
- ・ボランティア団体 など

お申込み・問合せ

方法は下記3つ! 問合せ先へ電話またはネットから!

- その1 区高齢支援担当、またはお住いの地域の地域ケアプラザへ直接連絡
- その2 ホームページから様式をダウンロードして記入し、区高齢支援担当へ提出
- その3 その2のページ内リンクまたは市電子申請システムから申込みこちらから▶

都筑区 認知症サポーター 検索

またはこちらから▶



認知症に関する区のイベント

- 認知症パネル展
日にち 9月1日(金)～6日(水)
場所 区総合庁舎1階区民ホール
認知症を理解し、一人ひとりができることを考えるきっかけになるようなパネルやリーフレットの展示
- 認知症フォーラム
日にち 9月9日(土)
場所 都筑公会堂
くわしくは9ページの区役所からのお知らせへ

特集2

知ると面白い! 道路の工事のこと

市内第5位

市内第2位

都筑区は、道路の長さは約563km、広さは約4.5kmと道路が多いことが特徴の一つです。道路を管理している土木事務所では、日々のパトロールや現地の調査をもとに工事や修理などの維持管理を行っています。

土木事務所は安全・安心なまちを目指して、さまざまな仕事を行っています。今回は道路で行っている工事を中心に紹介します。【問合せ】都筑土木事務所 電話:942-0606 FAX:942-0809

1日で約50kmにおよぶ区内の道路をパトロールしています!



パトロール

街中で見かける道路パトロールカーは、皆さんからいただいた情報を基に現地調査を行ったり、走りながら道路に穴などの不具合がないかパトロールを行っています。不具合が見つかった場合は、状況や危険度などを考え、それぞれ対応していきます。



道路パトロールカーで対応できないけれど、すぐに修理が必要!

材料や必要な道具を準備して、土木事務所の職員で対応しています。



専門的な技術をもった職員が対応します。

大きな穴は道具を使ってより強力に穴埋めをしています



パトロールで道路の穴を見つけたらすぐに対応!

道路パトロールカーの材料ですぐに対応できるものは、そのまま道路パトロールカーで応急処置をします。

小さな穴は手作業で穴埋めをしています



安全 安心 な まち をめざして



街で道路の工事を見かけたら、少し離れて安全なところから見て下さいね! もっと道路や下水道について知りたい人は、道の日パネル展へぜひお越しください!

道の日2023イベント

防災・救急フェアも同日開催!
道路パトロールカーも登場するよ!
日時 9月3日(日) 10時~15時
場所 区総合庁舎1階区民ホール

舗装補修工事

補修の範囲が大きい場合は、工事業者に工事を依頼します。土木事務所の職員は、工事がルール通りに行われているか、現場や写真などの書類を確認します。今回紹介するのは、傷んでいる舗装の表面を取り壊して、新しく舗装を行う工事の例です。

広い範囲での対応が必要!



ひび割れが広い範囲に広がっています。

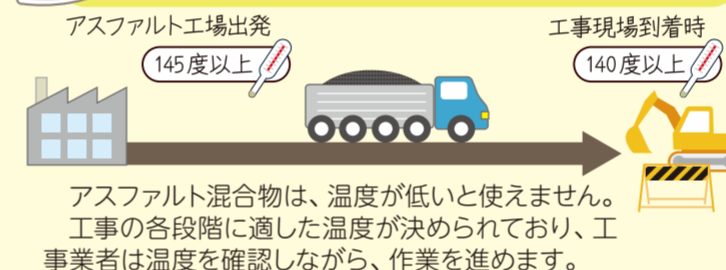


「バックホウ」という機械で、アスファルト混合物でできた表層を取り壊します。

Memo 1 アスファルト混合物は捨てません!

撤去したアスファルト混合物は、再利用施設に運ばれ、細かく砕かれます。そして、新しいアスファルト混合物に混ぜられて再び道路の材料として生まれ変わります。

Memo 2 アスファルト混合物は温度管理が大事?



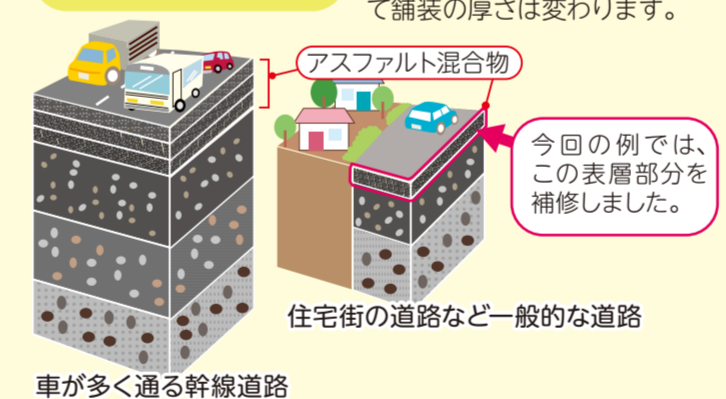
アスファルト混合物は、温度が低いと使えません。工事の各段階に適した温度が決められており、工事業者は温度を確認しながら、作業を進めます。



「アスファルトフィニッシャー」という専用の機械を使うと速く均一にアスファルト混合物を敷きながらすることができます。広い現場では強い味方です。

土木事務所の職員は監督員として、工事がきちんと行われていることを確認しています

Memo 3 舗装の厚さは場所によって違う?



車がよく通る幹線道路



敷きならしたアスファルト混合物に、「タイヤローラー」という機械を使って、大きな力を均一に加えて固めます。

工事完成!



50度以下で通行が可能になります

道路の中での工事もあります

下水道工事

道路の工事は、舗装の工事ではありません。道路の下に埋まっている電気やガス、水道、下水道などの工事*も行われています。土木事務所では、下水道管を新しくしたり、修理をしたり、これからも安心して使えるように日々下水道管の維持管理を行っています。

* 同じ場所で何度も工事を行わないように、ガス工事や水道工事等との調整を行う事もあります。

新しい下水道管を入れています。

新しいマンホールを取り付けています。

マンホールの中はこうなっています!



市内第2位の長さ!

都筑区内の下水道管の長さは約970km! 横浜市から北海道旭川市までの距離と同じくらいです。雨水や生活排水を流すため、下水道管は地中で皆さんの生活を支えています。

約970km



自転車と歩行者の安全な通行を目指して

都筑区の緑道や自転車歩行者専用道路には、自転車と歩行者の接触を少なくし、互いに安全に通行していただきたい箇所に「押し歩き」「ゆっくり」という標示を地面に貼ったり、看板を設置しています。

都筑区 自転車歩行者 検索



ここからは「押し歩き」で

ヘルメットも着用!

自転車は「ゆっくり」走行し歩行者優先!



「押し歩き」マークの所と緑道・公園では自転車は降りて歩いてください。



自転車は「ゆっくり」マークの所をゆっくり(大人の早歩きくらいの速さで)通ってください。

歩行者は「ゆっくり」マークのないところを歩くと、接触の危険を少なくできます。

地域の皆さんと一緒に

道路や公園では土木事務所の他にも「ハマロード・サポーター」「公園愛護会」として、たくさんの区民の皆さんが花植えや清掃などの活動に協力してくれています。

道路や公園に興味を持ったらぜひ土木事務所までお問い合わせください。皆さんの参加をお待ちしております。



区役所からののお知らせ

区役所への郵便物は 〒224-0032 都筑区茅ヶ崎中央32-1 都筑区役所〇〇係(担当)へ

都筑図書館から

☎ 948-2424 ☎ 948-2432
休館日 8月21日(月)
横浜市立図書館 検索

◆企画展示「知ることからはじめよう
～認知症・介護予防の本～」
📅 9月1日(金)～15日(金)
📍 都筑図書館入口付近

新治恵みの里から

📍 緑区新治町887にいはる里山交流センター(JR横浜線十日市場駅徒歩約15分)
👤 市内在住の個人、家族・グループ(4人まで)15組 ※1回目に参加できる人
📍 北部農政事務所農業振興担当
☎ 948-2480 ☎ 948-2488

◆冬野菜作り教室(全4回)
農家と一緒に冬野菜を作り、収穫してみませんか?
📅 ①「種まき・ハクサイ植え付け」9月9日
②「間引き・追肥」9月30日 ③「ダイコン収穫」11月11日 ④「ハクサイ収穫」11月25日の土曜10時30分～12時30分 ※作物の生育状況、天候などによる日時変更あり
💰 1組4,600円(収穫したダイコン・ハクサイ・ブロッコリー等のお土産付き、保険代込み)
📅 8月15日20時から新治恵みの里 🌐(https://www.niiharu.link)の申込フォーム

◆新米体験教室(全3回)
昔ながらの稲刈り・脱穀・精米の各作業を体験してみませんか?
📅 ①「稲刈り」9月23日(土)10時30分～12時30分 ②「脱穀」10月7日(土)10時30分～12時30分 ③「精米作業コンテスト」10月21日(土)10時～12時30分 ※作物の生育状況、天候などによる日時変更あり
💰 1組5,000円(収穫した玄米5kgのお土産付き、保険代込み)
📅 8月16日20時から新治恵みの里 🌐(https://www.niiharu.link)の申込フォーム

区民活動センターからののお知らせ

☎ 948-2237 ☎ 943-1349
☎ tz-katsudo@city.yokohama.jp
休館日 日曜、祝日、第3月曜

◆交流サロン
誰もが集い、おしゃべりを通して新たな出会い・つながりをつくる交流の場です。毎回特技を持ったボランティアによる体験講座もあります。毎月開催:偶数月は第3金曜・奇数月は第3土曜10時～12時。子ども連れ可。
今回のテーマは『やってみよう!モルック』。夏休み、北欧のゲームから生まれたスポーツに触れてみましょう!
(指導:横浜都筑モルッククラブ 代表 池上利幸さん)
📅 8月18日(金)10時～12時
📍 区民活動センター
👤 区内・近隣区に在住・在勤・在学の人優先15人 ☎
📅 8月15日までに ☎か ☎か 電子申請

◆イベント情報など掲載中!
区民活動センター情報紙「緑ジン瓦版8・9月号」を発行しました。区民活動センターからののお知らせや登録団体のイベント情報 & 会員・ボランティア情報を掲載しています。二次元コードから

道の日2023 パネル展

「道路ふれあい月間」の8月に、道路の役割やハマロード・サポーターなどを紹介するパネル展を開催します。9月3日(日)は車両の展示も行います。※6・7ページ特集面に関連情報があります
📅 8月29日(火)～9月4日(月)
📍 区総合庁舎1階区民ホールほか
📍 都筑土木事務所
☎ 942-0606 ☎ 942-0809

道の日2023 パネル展

「道路ふれあい月間」の8月に、道路の役割やハマロード・サポーターなどを紹介するパネル展を開催します。9月3日(日)は車両の展示も行います。※6・7ページ特集面に関連情報があります
📅 8月29日(火)～9月4日(月)
📍 区総合庁舎1階区民ホールほか
📍 都筑土木事務所
☎ 942-0606 ☎ 942-0809

マークの説明 📅 日時・期間 📍 会場 📍 対象・定員 💰 費用 📎 持ち物 📎 保育 📎 申込み
📎 問合せ 📎 郵便番号・住所 📎 氏名(ふりがな) 📎 年齢 📎 電話(番号) 📎 ファクス(番号)
📎 往復はがき(返信名明記) 📎 返信用はがき持参 📎 はがき 📎 Eメール(アドレス)
📎 ホームページ 📎 窓口 📎 当日直接 📎 先着 📎 抽選 📎 要予約
● **※要項** とある場合は、行事名(イベント名)・〒住所・氏名(ふりがな)・電話番号を記載。
● 料金の記載のないものは無料。● 詳しい内容は各問合せ先へお問い合わせください。

夏の節電対策に電気の見える化! 電力使用量測定器を貸し出します

測定器をコンセントと家電機器のプラグの間につなぐと、使用電力量などを簡単に計測することができます。生活をよりエコに見直しませんか?
【貸出回数・期間】
1世帯につき1台、1週間まで
📍 区内在住で使用後に簡単なアンケートに協力いただける人
📎 本人確認ができるもの(運転免許証、保険証など)
📎 事前に ☎
📎 企画調整係
☎ 948-2226 ☎ 948-2399
☎ tz-plan@city.yokohama.jp

鶴見川バーチャルツアー2023 (オンラインZoom)

源流の森や川、生きものなどの自然環境、治水対策、体験学習施設の紹介動画を見ながら鶴見川や流域のことを楽しく学びます。
📅 8月27日(日)13時30分～15時30分
📅 8月15日10時から24日17時まで
📍 30人 ☎
📍 ふれあつて流域鶴見川2023
総合調整窓口:(株)ニデア
☎ 568-7159 ☎ nidea@neo.nifty.jp

区総合庁舎1階 区民ホールの催し情報

原爆パネル展
📅 8月14日(月)12時～18日(金)15時
📍 予算調整係
☎ 948-2213 ☎ 948-2208

区民文化センターパネル展(令和6年度内開館予定)
📅 8月21日(月)12時～28日(月)12時
📍 企画調整係
☎ 948-2226 ☎ 948-2399

「キッズ」「学童」作品展

小学生の放課後の居場所である「キッズクラブ」「児童クラブ(学童)」などの作品展を開催します。ぜひ子ども達の活動の様子や作品をご覧ください。
📅 9月14日(木)～18日(祝・月)
📍 区総合庁舎1階区民ホール
📍 青少年支援・学校地域連携担当
☎ 948-2471 ☎ 948-2309

予約不要 地区センターでマイナンバーカード申請や受け取りに関する相談会を実施します!

申請を希望する人には顔写真の無料撮影など申請のお手伝いも実施します。また、カード活用方法などをわかりやすくお伝えするミニ講座(15分程度)も開催。

■ 都筑地区センター	8月13日(日)10時～16時 8月14日(月)10時～18時	■ 仲町台地区センター	8月20日(日)10時～16時 8月21日(月)10時～18時
■ 中川西地区センター	8月25日(金)10時～18時 8月26日(土)10時～18時	■ 北山田地区センター	8月25日(金)10時～18時 8月26日(土)10時～18時
■ 都田地区センター	9月3日(日)10時～16時 9月4日(月)10時～18時		

ミニ講座の開始時間など実施の詳細はこちら

📍 横浜市マイナンバーカード専用ダイヤル ☎ 0120-321-590 ☎ 350-8484

全国瞬時警報システム Jアラートの全国一斉情報伝達試験放送を実施します

総務省消防庁等が地震・津波などの災害時等に備え、防災スピーカーでJアラート(全国瞬時警報システム)の試験放送を実施しています。

日時(予定) 8月23日(水)11時頃
放送内容(予定) ♪ピンポンパンポン(上り4音チャイム)
「これは、Jアラートのテストです。」(3回繰り返し)
♪ピンポンパンポン(下り4音チャイム)
詳しくは、[横浜市 防災スピーカー](#) 検索

📍 庶務係 ☎ 948-2211 ☎ 948-2208 ☎ tz-bousai@city.yokohama.jp

防災・救急フェア

今年は、関東大震災から100年の節目となることから、都筑警察署をはじめ、区内関係機関と「防災・救急フェア」を開催します。
イベントでは、震災当時のパネル展示、パトカーや消防車両等の展示のほか、AEDの取り扱いなどの救急講習会を予定しています。また、イベント開催にあわせて「消防団活動写真展」「地震防災パネル展」を区総合庁舎1階区民ホールにて実施します。

防災・救急フェア
📅 9月3日(日)
📍 区総合庁舎1階区民ホール 港北東急S.C. 東京ガスライフバル横浜北

消防団活動写真展
📅 8月25日(金)13時～31日(木)12時

地震防災パネル展
📅 8月29日(火)13時～9月4日(月)12時

📍 都筑消防署 総務・予防課 ☎・☎ 945-0119

大人の部活動 すみっこ部 半径5メートルの幸せ

～ ふんわりリラックスタイム 心と体を癒しましょう～
この講座は、心と体が元気になる体験型連続講座です。日々の生活のなかで少し元気がなくなっていると感じている人、ぜひご参加ください。

	日時	タイトル	講師
第1回	9月9日(土) 10時～12時	気香で心と体を整える ～アロマセラピーと気功で リラックス&リフレッシュ～	アロマセラピスト 河野 富美さん
第2回	10月7日(土) 10時～13時	身近な食材でつくる薬膳 ～体の中から健康に～	都筑に薬膳を普及する会 代表 金子 正勝さん
第3回	10月14日(土) 10時～12時	違いのわかる大人のコーヒー教室 ～カフェのコーヒーを自宅でも～	アドバンスド・ コーヒーマイスター 青木 邦夫さん
第4回	10月28日(土) 10時～12時	交流とつながりの場 ～講座を振り返って～	運営委員

📍 原則、全回出席できる高校生以上16人 ☎
※区内在住の人優先 ※妊娠中の方はご相談ください
💰 4回連続講座、参加費1,000円(全回分)
📍 区役所3階会議室(薬膳教室は中川西地区センター)
📎 ☎・☎と☎・在住区・年代を記入のうえ、大人の部活動すみっこ部 ☎(sumikkobu@gmail.com)にお申し込みください。

📍 都筑区民活動センター ☎ 948-2237 ☎ 943-1349
☎ tz-katsudo@city.yokohama.jp
主催:大人の部活動すみっこ部 共催:地域振興課・区民活動センター

横浜子育てサポートシステム(子サポ) 子どもを預かってくれる人 大募集中!

地域の子ども(0歳から小学6年生まで)の預かりをしてみませんか!!
お住まいの近くで活動ができます。

預かりの内容は「送迎」や「子どもの家で預かり」が多く、1時間以内が多いです。

「子サポ」は会員制の有償支え合い活動です。

- 報酬
1,000円~1,100円 / 1時間
※時間帯で変わります
まずは、入会説明会へお申し込みください!
- 提供・両方会員になるには...
①入会説明会に参加
②研修会受講(3日間)
③会員登録
詳しくは二次元コードより



☎ 横浜子育てサポートシステム都筑区支部 ☎ 912-5157 ☎ 912-5160
(センター北駅あいたい5F 都筑区子育て支援センターポポラ内)

若年性認知症よこはま北部のつどい

若年性認知症(65歳未満で発症した認知症)の人や、介護している家族が、日々の思いや介護について話し、交流する場です。

※新型コロナウイルスの感染状況により中止、または実施時間の変更の可能性があります。参加される際には、事前にお問い合わせください。

- 📅 10月1日(日) 11時~15時
- 📍 中山地域ケアプラザ(緑区中山2-1-1 ハーモニーみどり)
- 📞 認知症の人と家族の会神奈川県支部へ ☎ (548-8061)
※月・水・金曜 10時~16時

📞 高齢支援担当 ☎ 948-2306 ☎ 948-2490

第15回 都筑区認知症フォーラム

どうする? 認知症 ~寄り添い方とその人らしさを生かすケア~

認知症であっても住み慣れた地域で自分らしく暮らし続けることができるよう、認知症の正しい知識・理解の普及を目的とした講演会を開催します。

📞 講師 加藤 忠相氏(株式会社あおいけあ 代表取締役)

- 📅 9月9日(土) 14時~16時(開場13時)
- 📍 都筑公会堂 📞 300人 限 ☎ か ☎ か 電子申請
申込期間: 8月7日~9月4日



📞 高齢支援担当 ☎ 948-2306 ☎ 948-2490

検診・教室・相談

●特に記載のないものは、区役所1階福祉保健センター健診室で行います。●予約制で、特に記載のないものは、1か月前から受け付けています。

肺がん検診

有料
予約制

- 📅 9月4日(月)午前 予約受付: 8月14日~28日
※検診当日の受付時間は予約時にお伝えします
- 📍 市内在住の40歳以上の人(1年度に1回) 定員: 30人
- 💰 胸部エックス線撮影680円

横浜市がん検診実施医療機関では、胃・肺・大腸・乳・子宮がん検診、PSA検査(前立腺がん)を実施しています。医療機関に直接お申し込みください。

エイズ・梅毒検査

予約制

- 📅 8月16日・23日・30日、9月6日の水曜 9時~9時30分
受付: 区役所1階健診室内7番 / 結果は1週間後以降
- ※原則エイズ・梅毒のいずれも受検いただきます

食と生活の健康相談

予約制

- 📅 8月25日(金)午後、9月5日(火)午前
高血圧や糖尿病などの生活習慣病予防に関する、保健師や栄養士による個別相談です。

禁煙相談

予約制

- 📅 8月25日(金)午後、9月5日(火)午前
禁煙相談。呼気中一酸化炭素濃度の測定。肺年齢測定。

☎・☎ 健康づくり係 ☎ 948-2350 ☎ 948-2354

もの忘れ相談

予約制

- 原則毎月第2金曜 午前
嘱託医師による高齢者のもの忘れ、認知症などの相談。

都筑むつみ会「リハビリ教室」

予約制

- 原則毎週火曜 13時~15時
脳血管疾患などにより後遺症のある人を対象に、リハビリ教室や言語教室を開催。

☎・☎ 高齢支援担当 ☎ 948-2306 ☎ 948-2490

地域ユースプラザによる若者のための専門相談

予約制

- 原則毎月第2・4木曜 午後(1回50分)
ひきこもり、不登校などのお悩み相談。
- 📍 区役所2階24番窓口
- 📍 市内在住の15~39歳の本人・家族・支援者

☎・☎ 北部ユースプラザ ☎・☎ 948-5505

子育てひろば

都筑図書館から

☎ 948-2424 ☎ 948-2432
休館日 8月21日(月)
横浜市立図書館 検索

☎ 行事は2週間前から ☎ か ☎

📍 対面朗読室

◆くまさんのおはなし会(9月)

親子で楽しむわらべうたや絵本の読み聞かせ。

- 📅 9月14日(木) ①10時~10時25分 ②10時45分~11時10分

📍 ①0・1歳児と保護者7組 限 ②1~3歳児と保護者7組 限

◆みゃーごとちゅーずのおはなし会(9月)

- 📅 9月20日(水) 15時30分~16時

📍 1人で話が聞ける子7人 限

※保護者の付き添いは事前にご相談ください

健康づくり係から

☎ 948-2350 ☎ 948-2354

◆モグモグ離乳食とママ・パパのための健康講座(予約制)

離乳食2回食ごろの赤ちゃん和妈妈・パパの毎日に元気をプラスするためのお役立ち講座です。気軽に参加してみませんか。

- 📅 ①9月1日(金): 赤ちゃんといっしょに楽しく遊びながらの体操 ②9月29日(金): 食生活についての話と2回食を目安にした離乳食の実演および試食

※いずれも10時30分~11時30分(2日間で1コース)

📍 ①区役所1階福祉保健センター多目的室

②区役所1階福祉保健センター栄養相談室

📍 区内在住で離乳食2回食ごろの子と保護者15組 限

📍 ①バスタオル、飲み物 ②飲み物

☎ 8月23日10時から ☎

◆はじめての離乳食(予約制)

栄養士による、離乳食の基本「つぶしがゆ」や野菜などのつぶし方体験、始め方・進め方の相談を行います。(内容は各回同じです)

- 📅 9月20日(水) ①13時30分~14時15分 ②14時30分~15時15分

📍 区役所1階福祉保健センター栄養相談室

📍 4~6か月ごろの子と保護者各8組 限

☎ 8月16日10時から電子申請

◆1歳児の歯みがき教室

歯が生え始めの頃のお子さんのいろいろな歯の悩みを、すっきり解決!楽しく参加してみませんか。

- 📅 9月25日(月) 10時~11時(受付: 9時45分から)

📍 区役所1階福祉保健センター多目的室A B

📍 区内在住の1歳前後の子と保護者15組 限

📍 ナイロンの歯ブラシ(子ども用と仕上げみがき用)

※普段お使いの歯ブラシは見本と比べていただくために使用します

☎ 8月14日8時45分から ☎

または電子申請

つづきっこ広場

保育士によるお楽しみイベントです。

- 📅 9月14日(木) 10時~11時

📍 都田地区センター・地域ケアプラザ

📍 未就園児と親15組程度 限

☎ 8月14日から都田地区センター・地域ケアプラザに ☎ (945-0076)

※受付時間 平日10時~20時30分

※つづきっこ広場に関する ☎ みどり保育園 ☎ (941-2800) か ☎ (941-3768) (受付時間 平日10時~16時)

両親教室、女性と子どもの相談・健診

- 特に記載のないものは、区役所1階福祉保健センター健診室で行います。
- ベビーカー置場のスペースには限りがあります。ベビーカーは自己管理をお願いします。

乳幼児健康診査

予約不要

4か月児 8月22日・29日、9月5日の火曜 13時~14時受付

1歳6か月児 8月24日、9月7日の木曜 10時~11時受付

3歳児 8月24日・31日、9月7日の木曜 13時~14時受付

女性の身体の相談

予約制

思春期・授乳期・更年期および避妊・不妊などの相談

両親教室

予約制

2024年1月ごろ出産予定の人

📅 第1回 9月4日(月) 9時30分~11時30分

第2回 9月4日(月) 13時30分~15時30分

第3回 9月22日(金) 13時30分~15時30分

📍 妊婦とその家族 ☎ 事前に電子申請システムで予約



土曜両親教室

予約制

📅 9月9日(土) 13時30分~16時

📍 子育て支援センターポポラサテライト(ららぽーと横浜3階)

📍 12組 限 ☎ 8月9日12時から ☎ (507-6856)

📅 9月30日(土) 10時15分~12時30分

📍 子育て支援センターポポラ(あいたい5階)

📍 12組 限 ☎ 8月30日12時から ☎ (912-5135)

乳幼児歯科相談

予約制

歯科健診、相談、歯みがきアドバイス

📅 9月6日(水) 乳幼児 13時30分~14時30分

妊産婦 15時

9月19日(火) 妊産婦 9時10分

乳幼児 9時30分~10時30分

📍 0歳~未就学児、妊婦、産後1年未満の女性

☎・☎ こども家庭支援担当 ☎ 948-2318 ☎ 948-2309

子どもの食生活相談

予約制

栄養士による食生活についての個別相談

📅 8月22日(火)午前・25日(金)午後、9月5日(火)午前

(所要時間30分程度)

📍 区内在住の人(乳幼児~思春期ごろのお子さんの相談)

☎・☎ 健康づくり係 ☎ 948-2350 ☎ 948-2354



施設からのお知らせ

- 原則 8月11日～9月10日のお知らせを掲載しています。
- ㊦などのマークの説明は、8ページをご覧ください。
- 料金の記載のないお知らせは無料です。
- 詳細は各施設へお問い合わせください。



都筑区イベント情報配信中 <https://cgi.city.yokohama.lg.jp/common/event2/tsuzuki/>

都筑センター

☎ 941-8380 ㊦ 942-3979
〒 224-0062 葛が谷2-1
休館日 8月29日(火)

※ ㊦はすべて市内在住・在勤・在学者
㊦ ㊦ 行事は8月11日から㊦か㊦

都筑地区センター

◆ヨガ教室リンパマッサージで免疫up!(全7回)

9月4日～11月20日の第1・3・5月曜10時～11時30分/60歳未満の人16人 ㊦ /2,000円(全回分) ● ㊦

◆防災講座(全2回)

第1回 地震に備えよう(防災工作):9月1日(金)10時～11時30分、第2回 防災料理:9月8日(金)10時～13時/16人 ㊦ /600円(全回分) ● ㊦

老人福祉センター つづき緑寿荘

◆はつらつ健康3B体操(全2回)

用具を使って誰でもできる楽しい体操/9月13日・27日の水曜10時～11時15分/60歳以上の人20人 ㊦ /200円(全回分) ● ㊦
㊦ 飲み物・横浜市老人福祉センター利用証または本人確認証

◆令和5年度後期趣味の教室

脳トレ・世界遺産・ちりめん細工・歴史・ボイトレ・体操・太極拳・筋トレの全8講座。10月～2024年3月まで。日程・定員・費用などの詳細はチラシ参照/60歳以上の人 ㊦
㊦ 8月31日までに ㊦ ㊦・希望の教室を明記し ㊦

◆苔テラリウムに挑戦!

小さな容器の中に苔で自分の世界を作りませんか/10月15日(日)9時30分～11時30分/16人 ㊦ /1,500円(材料費含む) ● ㊦

◆子ども将棋入門講座(全6回)

初めての子から楽しく将棋を学べます/10月15日、11月26日、12月24日、2024年1月28日、2月25日、3月31日の日曜9時30分～11時/小中学生16人 ㊦ /4,800円(全回分) ● ㊦

北山田地区センター

☎ 593-8200 ㊦ 593-8201
〒 224-0021 北山田2-25-1
休館日 8月14日(月)

㊦ ㊦ 行事は開催日の1か月前の10時から㊦か㊦

◆スマホを活用しよう!(全2回)

スマホ初心者向け。スマホをもっと便利に活用する方法を学びます/10月17日・24日の火曜13時～14時30分/20人 ㊦ /1,600円(全回分) ● ㊦

◆美顔鍼灸+季節のお灸～しわケア～

10月4日(水)10時～11時/10人 ㊦ /1,500円 ● ㊦

◆ピラティス(楽々ボール・ステップUP)(全10回)

ボールなどの道具を使ったエクササイズ/9月13日～12月13日の第2～4水曜
①楽々ボール:9時40分～10時30分 ②ステップUP:10時45分～11時35分/各25人 ㊦ /5,000円(全回分) ● ㊦

◆虫の声鑑賞会

8月26日(土)18時～21時/レストハウス/雨天中止/30人/中学生以上300円、小学生以下100円 ● ㊦

◆秋のキノコ観察会

9月2日(土)9時～12時/レストハウス/中学生以上300円、小学生以下100円 ● ㊦

つづきMYプラザ (都筑多文化・青少年交流プラザ)

☎ 914-7171 ㊦ 914-7172
〒 224-0003 中川中央1-25-1
ノースポート・モール5階
㊦ my-plaza@tsuzuki-koryu.org
休館日 8月21日(月)

◆令和5年度日本語ボランティア入門講座(全3回)

第1回 9月28日(木)14時～16時:「日本語ボランティアとは?」「日本語っておもしろい!～外国語としての日本語の特徴を知ろう～その1」、第2回 9月29日(金)14時～16時:「日本語っておもしろい!～外国語としての日本語の特徴を知ろう～その2」・「やさしい日本語(導入編)」、第3回10月2日(月)14時～16時30分:「やさしい日本語を使ってコミュニケーションをしよう!(実践編)」・「日本語学習をとおして楽しく学び合うために」・「都筑区のボランティア教室紹介」/3回とも参加でき、区内で日本語ボランティアとして活動してみたい人20人 ㊦
㊦ 8月11日から㊦か ㊦・㊦・年代・参加理由を明記し ㊦

9月13日～11月22日の第2・4水曜10時～12時/10組 ㊦ /3,000円(全回分) ● ㊦

つづきの丘小学校 コミュニティハウス

☎・㊦ 945-2949
〒 224-0006 荏田東1-22-1
休館日 火・木曜

◆おもしろ算数教室(後期)(全6回)

楽しい工作で、図形・数・計算の秘密を学んじょう!/10月2日～2024年3月4日の第1月曜(1月のみ第2月曜)16時～17時15分/小学1～4年生(5年生以上は要相談)15人 ㊦ /4,200円(全回分)
㊦ 9月10日から㊦か㊦

◆基礎から学ぶ英語(後期)(全10回)

10月4日～2024年3月6日の第1・3水曜(1月は第1水曜除く)①初級クラス16時20分～17時30分 ②中級Aクラス13時40分～14時50分 ③中級Bクラス15時～16時10分/①10人②③各6人 ㊦ /7,000円(全回分) ※テキスト代別途
㊦ 9月6日から㊦か㊦

川和小学校 コミュニティハウス

☎・㊦ 934-8666
〒 224-0057 川和町1463
休館日 火・金曜

◆親子でリズム体操教室(全3回)

親子で思いきり体を動かして、楽しい時間を過ごします/9月7日・21日・28日の木曜10時～11時/1歳半～未就園児と保護者8組 ㊦ /1,300円(全回分)
㊦ タオル、飲み物
㊦ 事前に㊦か㊦

中川中学校 コミュニティハウス

☎・㊦ 591-3131
〒 224-0027 大柵町240
HP <https://www.tsuzuki-koryu.org/nakagawachu/>
休館日 火・金曜

◆夏休みの課題にもなる「藍の葉っぱでたたき染め!」

藍の葉っぱでコットンバックを染めます/8月20日(日)10時～12時/小学生以上12人(組) ㊦ ※兄弟姉妹であれば未就学児でも保護者同伴で可/700円
㊦ エプロン、上履き、お手拭き
㊦ 8月12日までに㊦か㊦
◆木曜日の午前中は「子育て広場」
第1木曜は「子育て広場レクリエーション」、第3木曜は「すぎのこおはなし会」/乳幼児・未就園児と親15組 ㊦ /詳しくは㊦か㊦
㊦ 事前に㊦か㊦

東山田中学校 コミュニティハウス

☎・㊦ 591-7240
〒 224-0023 東山田2-9-1
休館日 火・金曜

◆藍の葉っぱで生葉染め!

爽やかな青でシルクストールを染めましょう/9月13日(水)10時～12時/8人 ㊦ /3,000円
㊦ エプロン、ゴム手袋、バスタオル
㊦ 8月13日から㊦か㊦

中川西地区センター

☎ 912-6973 ㊦ 912-6983
〒 224-0001 中川2-8-1
㊦ nakanishi@tsuzuki-koryu.org
休館日 8月14日(月)

◆水曜フィットネス後期(2講座)(各全20回)

①いきいきながいきストレッチ後期 ②むねキュン★エアロビクス後期/10月11日～2024年3月13日の毎週水曜(12月20日～2024年1月3日を除く)①9時15分～10時15分 ②10時30分～11時30分/①90人 ②70人 ㊦ /各5,000円(全回分)
㊦ 9月6日9時から ㊦か、10時から ㊦ ㊦を明記し ㊦ ※電話不可

◆今日はお休み!親子で遊ぼう

遊びを通して、体力向上を目指します/9月30日(土)①10時～10時45分 ②11時～11時45分/①3～5歳 ②1～3歳未満の子と親 各20組 ㊦ /500円
㊦ 8月30日9時から ㊦か10時から ㊦か、㊦ ㊦・氏名(親子共)にふりがなを明記し ㊦

◆キッズ将棋ひろば(2)パワーアップクラス

将棋の基本を学び、対局を楽しみます/9月9日(土)13時～14時45分/主に小学生/1回300円/ ㊦

仲町台地区センター

☎ 943-9191 ㊦ 943-9131
〒 224-0041 仲町台2-7-2
休館日 8月14日(月)

㊦ ㊦ 行事は8月11日9時から ㊦か10時から ㊦

◆健康麻雀入門講座

10月5日～12月7日の第1・3木曜12時30分～14時30分/30人 ㊦ /3,000円 ● ㊦

都筑民家園

☎ 594-1723 ㊦ 594-2019
〒 224-0028 大柵西2
休館日 8月14日・28日(月)

㊦ ㊦ 行事は8月11日から㊦か㊦

◆お月見ライブ「フルートとハープの紡ぐ秋の宵」～癒しの響きに浸るひととき～

ハープ演奏:西村 由里、フルート演奏:橋内 文江/9月30日(土)開場17時、開演17時30分/5歳以上50人 ㊦ ※4歳以下は入場できません/2,000円、中学生以下1,000円(チケット等購入) ● ㊦

◆いろいろばたおはなし会

協力:おはなしネットワーク「かたららん」/9月4日(月)11時～11時30分/ ㊦

◆男性表千家茶道講座

本格的な茶室で学ぶ初心者講座/9月2日(土)10時～12時30分/高校生以上の男女7人 ㊦ /2,000円 ● ㊦
㊦ 履き替え用の白いソックス

都筑中央公園自然体験施設 (NPO法人 都筑里山倶楽部)

☎・㊦ 941-0987
〒 224-0032 茅ヶ崎中央57-8
HP <https://tzksatokura.org/>
休館日 月曜(祝日の場合は翌日)

㊦ ㊦ 行事は開催日10日前までに ㊦ ㊦と申込者全員の ㊦・㊦を明記し ㊦か ㊦ ※記載のないものは小雨決行・荒天中止、小学生以下は保護者同伴

◆親子里山体験

里山の暮らし方を竹の間伐、炭焼きの材料作り、竹細工などをとおして体験します/8月20日(日)10時～13時/ばじょうじ谷戸休憩所/雨天中止/親子8組 ㊦ /800円/1人 ● ㊦

勝田小学校 コミュニティハウス

☎・㊦ 592-1877
〒 224-0034 勝田町266
休館日 火・木曜

㊦ ㊦ 行事は、8月2日から㊦か㊦

◆食べる楽しみつまでも

お口と身体健康との関わり・対策/8月30日(水)13時30分～14時30分/歯ブラシブレゼント/ ㊦ ● ㊦

◆おもちゃクリニック

8月27日(日)①14時30分～ ②15時30分～/幼児～小学生と保護者 ㊦ /1点100円 ● ㊦

◆親子の広場～リトミック～

リトミック、読み聞かせ、親子交流、相談/9月15日、10月20日の金曜10時～12時/0～3歳の子と親 ㊦ ● ㊦

北山田小学校 コミュニティハウス

☎・㊦ 591-8444
〒 224-0021 北山田5-14-1
休館日 火・木曜

㊦ ㊦ 行事は開催日の1か月前から㊦か㊦

◆ヴァイオリンみにみにアンサンブル

弦楽器のアンサンブルをお楽しみください/9月24日(日)11時～12時/30人 ㊦ /200円
㊦ 8月25日から㊦か㊦

◆金継ぎ

「金継ぎ」で大事な食器を蘇らせよう!/9月23日(土)13時～16時(物により2回になる場合あり。詳細は別途連絡)/15人 ㊦ /3,000円(2回目は1,000円) ● ㊦

◆産後ママと赤ちゃんのヨガ(秋コース)(全6回)

都田地区センター・地域ケアプラザ

☎ 地区センター:945-0075
 地域ケアプラザ:945-0076 ☎ 943-1131
 〒 224-0045 東方町655-4
 休館日 8月21日(月)

◆秋に映えるポイントメイク講座

当日はベースメイクのみか薄化粧でお越しください/9月15日(金)13時30分~15時30分/10人 〇 /600円

持 普段お使いのポイントメイク用具、フェイスタオル、眉はさみ(あれば)

申 8月18日10時から ☎ か ☎

◆健康チェックと栄養のお話

体力測定を行う事でこれからの運動の必要性を知ることができます/9月25日(月)10時~12時30分/65歳以上の人30人 〇

持 筆記用具、動きやすい服装、室内履き
 申 8月14日10時から ☎ か ☎

◆知っておきたい離乳食の基礎知識

講師:キユーピー(株)/9月26日(火)10時~11時/0歳児と保護者20組 〇

持 エプロン、飲み物、筆記用具

申 8月22日10時から ☎ か ☎

加賀原地域ケアプラザ

☎ 944-4640 ☎ 944-4642
 〒 224-0055 加賀原1-22-32

◆夏休み 自習室とワークショップ

ケアプラザの部屋を自習室として開放します。詳細はケアプラザまで/8月13日(日)~19日(土)9時30分~16時 ※一部自習室は18時まで、19日(土)は各部屋15時まで/小学生以上 〇 / 〇

持 上履き、飲み物

◆~INSECTOR 2023 in KAGAHARA~

模擬店・虫くじ・昆虫ブリーダーによる販売など/9月3日(日)11時~17時/ 〇

◆カプカプ川和出張喫茶

おいしいカレーやコーヒーをいただきます/8月29日(火)12時~14時/ 〇

東山田地域ケアプラザ

☎ 592-5975 ☎ 592-5913
 〒 224-0024 東山田町270

◆men'sボイトレ倶楽部

末岡 聡一郎先生から体を使った発声方法や歌い方を学びましょう/9月3日・17日、10月1日・15日、11月5日、12月3日の日曜10時~11時30分/男性30人 〇 /1回500円

持 室内履き、筆記用具

申 8月1日から ☎ か ☎

◆わくわくこあら

奥山 麻弓先生による3B体操。お子さんとのスキンシップを楽しみながら、体を動かしてリフレッシュしませんか?/9月8日(金)10時~11時/0~3歳の未就園児と親12組 〇 /300円

申 8月16日13時30分から ☎ か ☎

◆ポッチャ体験会

横浜市スポーツ協会中野 啓二先生とポッチャを一緒に楽しみませんか?/9月30日(土)10時~12時/東山田スポーツ会館/30人 〇

申 8月17日10時から ☎ か ☎

地域活動ホーム くさぶえ

☎ 590-5778 ☎ 590-5779
 〒 224-0014 牛久保東1-33-1

◆おはなし会

季節の歌と手遊び、絵本の読み聞かせを行います/8月24日(木)11時30分~12時/親子8組 〇

申 8月3日から ☎

都筑スポーツセンター

☎ 941-2997 ☎ 949-0477
 〒 224-0053 池辺町2973-1
 HP https://yokohama-sport.jp/tsuzuki-sc-ysa/
 休館日 8月28日(月)

定期教室

夏の定期教室開催中です。まだ申込みが可能な教室もあります。詳しくは、HP か ☎

ワンダーレッスン

各プログラムとも当日受付/15歳以上 ※中学生不可/詳しくは、HP か ☎

トレーニング室ご利用のご案内

日曜・祝日7時30分~21時、月~土曜9時~21時(最終受付は閉館1時間前)です。1回(3時間以内)につき高校生以上300円、中学生以下100円(中学生以下は利用できる器具に制限あり)/ 〇

横浜国際プール

☎ 592-0453 ☎ 592-1402
 〒 224-0021 北山田7-3-1
 HP http://www.waterarena.jp/

◆夏!!といえはプールです!!

夏真っ盛りです!!市内で国際公認を取得している長水路プール(50mプール)は、なんと当施設だけです!!夏の思い出作りませんか?

◆秋の定期教室開催!!

9月から秋の定期教室がスタートします。追加募集を行っている教室もあります。見学も随時行っているの、興味のある教室を見に来てください。詳しくは、HP か ☎

東山田スポーツ会館

☎・☎ 593-4682
 〒 224-0024 東山田町105-2
 HP https://www.tsuzuki-koryu.org/higashiyamatasp/ 休館日 8月21日(月)

◆いきいき音読教室

都筑図書館司書による本の紹介、音読方法など/9月29日(金)10時~11時30分/

10人 〇

申 9月1日から ☎ か ☎

◆令和5年度いきいき健康体操(後期)(全15回)

詳細は ☎ か HP /10月5日~2024年3月21日(1月を除く)の第1~3木曜/2部制 各35人 〇 /2,250円(全回分)

申 9月1日から ☎

◆ペタンク大会

10月1日(日)8時30分~14時/3人1チーム/会館周辺在住者および当館の利用者 〇 /800円

申 8月28日から ☎

都筑公会堂

☎ 948-2400 ☎ 948-2402
 〒 224-0032 茅ヶ崎中央32-1
 (区総合庁舎内)

休館日 8月21日(月)

◆夏休み無料映画上映会

「ニュートック~反乱を起こす水~」
 8月28日(月)開場13時、開演13時30分/ 〇

横浜市歴史博物館

☎ 912-7777 ☎ 912-7781
 〒 224-0003 中川中央1-18-1
 HP https://www.rekihaku.city.yokohama.jp/
 休館日 月曜(祝日の場合は翌日)

◆濱ともデー

濱ともカードをお持ちの方は観覧無料になります/8月30日(水)9時~17時/ 〇

◆ラストサタデープログラム

「おもしろいぞ!紙芝居」
 8月26日(土) ※時間等決まり次第 HP でお知らせします/ 〇

アートフォーラムあざみ野

〒 225-0012 青葉区あざみ野南1-17-3
 ☑ (登録制、1歳6か月~未就学児)は有料、申込みは子どもの部屋 ☎ 910-5724
 休館日 8月28日(月)

横浜市民ギャラリーあざみ野

☎ 910-5656 ☎ 910-5674
 HP https://artazamino.jp

◆Welcome! ロビーコンサート

ジャズ名盤オーディオ・コンサート。選曲・解説:アキュフェーズ(株)/9月10日(日)12時~12時40分/1階エントランスロビー/ 〇

男女共同参画センター横浜北

☎ 910-5700 ☎ 910-5755
 HP https://www.women.city.yokohama.jp/a/

◆パパといっしょのひろば~ペットボトルでセンサリートイをつくっちゃおう!

センサリートイとは、子どもが「見る」「聴く」「触る」などの感覚を、遊びを通して経験するための玩具です。汚れてもいい服装でお越しください/8月12日(土)10時30分~12時/子どもの部屋/未就学児と親20組 〇 /300円(ひろば利用料)/ 〇

くろがね青少年野外活動センター

☎ 973-2701 ☎ 972-1093
 〒 225-0025 青葉区鉄町1380
 HP https://yokohama-sport.jp/kurogane-yc-ysa/

※8月14日(月)は施設点検日のため、一部利用が制限される場合があります

持 HP にてご確認ください

◆もしもの体験キャンプ

9月18日(祝・月)10時~15時30分/小学生とその家族6家族 〇 /親子2人4,000円(小学生以上1人追加1,000円)(保険料を含む)

申 8月1日~15日までに HP か 必要事項
 ・年齢・学年・性別を明記し 往

◆大人のソロキャンプC・D

C:9月7日(木)16時~8日(金)11時
 D:9月26日(火)16時~27日(水)11時/20歳以上 各5人 〇 /1人6,000円(別途有料レンタル品あり、保険料を含む)

申 8月1日~15日までに HP か 必要事項
 ・年齢・性別を明記し 往

よこはま動物園ズーラシア

☎ 959-1000 ☎ 951-0777
 〒 241-0001 旭区上白根町1175-1
 休園日 火曜 ズーラシア 検索

◆ナイトズーラシア

8月の土・日曜、11日(祝・金)は、開園時間を延長し、普段見られない夜の動物たちの様子を見ることができます。夜の動物園を楽しめるガイドやバードショー、ナイトフェスタなどイベントも開催します。

都筑区子育て支援センター

HP https://popola.org/
 休館日 日・月曜、祝日

ポポラ

☎ 912-5135 ☎ 912-5160
 〒 224-0003 中川中央1-1-3 あいたい5階

◆これから子どもを預けて働く家族のおしゃべり会

9月2日(土)14時~15時/未就学児のいるこれから働く予定の家族6組 〇

申 8月12日から ☎ か ☎

ポポラサテライト

☎ 507-6856 ☎ 507-6857
 〒 224-0053 池辺町4035-1
 ららぽーと横浜3階

◆パパとたのしむおはなし会

おはなし会がはじめての親子もぜひどうぞ/9月2日(土)①10時30分~10時55分 ②11時15分~11時40分/①0歳の子とパパ ②1~3歳の子とパパ 各5組 〇

申 8月10日から ☎ か ☎

◆パパのアトリエ

パパと一緒に廃材を使って作ってあそぼう/8月19日(土)①10時30分~12時 ②14時~15時30分/未就学児とその家族各5組くらい入替制/ 〇

※以下は広告スペースです。「広報よこはま都筑区版」に掲載されている内容とは関係ありません※

トピックス

都筑区に関する歴史コラム

第8回 横浜ゆかりの作曲家 中田喜直

横浜市歴史博物館
こばやし の りこ
小林 紀子

《夏の思い出》《ちいさい秋みつけた》《かわいいかくれんぼ》《めだかの学校》…。いずれも広く知られた昭和の名曲です。「聞いたことがある」「歌える」という人も多いのではないのでしょうか。これらすべてを作曲した中田喜直(1923～2000)は、1968(昭和43)年から亡くなるまでの約30年間を横浜で暮らし、またフェリス女学院大学で教鞭をとるなど、横浜にゆかりの深い人物でした。

中田は校歌の作曲も多数手がけ、横浜市内の県立高校2校、市立小中学校24校の校歌を作曲しています。都筑区では都田小学校と川和中学校の校歌が中田の作曲です。作詩は、都田小学校は《手をたたきましよう》など多くの童謡を生んだ小林純一。川和中学校は江間草子で、江間と中田は《夏の思い出》の作詩・作曲コンビです。川和中学校から中田へは、校歌作曲の感謝状も贈られています。



川和中学校からの感謝状
(昭和58年2月26日付、個人蔵)

今年8月、中田喜直は生誕100年を迎えます。横浜市歴史博物館ではこの節目の年を記念し、中田の人物や音楽、横浜とのかかわりを紹介する特別展を10月1日(日)まで開催しております。ぜひお越しください。
(本文中敬称略)

問 横浜市歴史博物館 ☎ 912-7777 ☎ 912-7781

隔月連載
コラム

第2回

みんなで実践！ 3R夢なつづき

災害時の対策として

トイレパックを備蓄しましょう！

災害が起きたとき、上下水道管が壊れてしまい水洗トイレが使用できなくなる可能性があります！そんな時の備えとして日頃から「トイレパック」の備蓄をお願いします！



1 どこで手に入りますか？

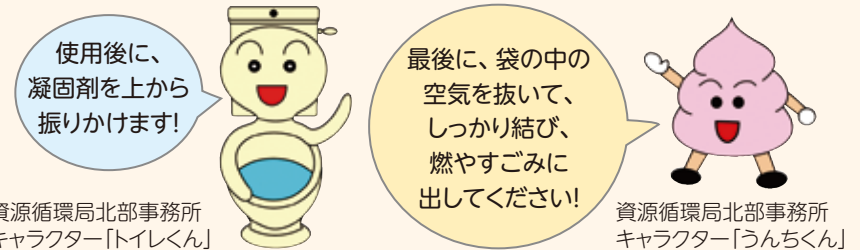
「トイレパック」はホームセンターやインターネット等で扱っています。

2 何個くらい必要ですか？

1日5個×最低3日分で、ひとり15個が目安です。
(トイレの頻度は個人差がありますので、それぞれ必要な数を備蓄しましょう!)

3 使い方が難しいのでは!?

便座の上からビニール袋をかぶせるだけで使えます。



資源循環局北部事務所
キャラクター「トイレくん」

資源循環局北部事務所
キャラクター「うんちくん」



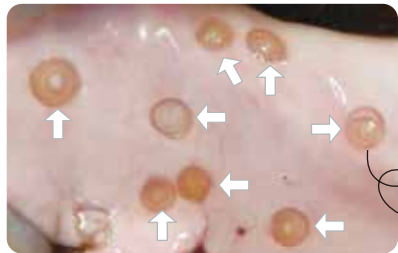
災害時のトイレは大丈夫？
横浜市 (yokohama.lg.jp)

「トイレパック」の使い方について、詳しく紹介しています。

問 資源化推進担当 ☎ 948-2241 ☎ 948-2239
問 資源循環局北部事務所 ☎ 953-0941 ☎ 953-0942

食中毒に気をつけよう！
アニサキス 見逃さないで！

近年、生鮮魚介類に寄生したアニサキスによる食中毒が多く発生しています。市内で2022年に発生した31件の食中毒のうち、アニサキスによるものは18件で、件数が4年連続1位でした。家庭で作った「刺身」や「しめさば」が原因となった事例も多く、**家庭での調理も注意が必要です。**
※アニサキスは通常の料理で用いる程度の酢や醤油、わさびなどでは死にません！



アニサキスとは
体長2～3cm程で、白色の少し太い糸のような見た目をしています。サバ、カツオ、サンマ、サケ、イカ、アジなど多くの魚介類に寄生しています。

丸い模様のように見えるのがアニサキスです。魚に寄生している時は、丸まって見るときのがあります。

アニサキスによる食中毒症状

アニサキスが寄生した生の魚介類を食べることにより、食後数時間～10数時間後に激しい腹痛、おう吐などを引き起こすことがあります。

アニサキスによる食中毒を 予防するには？

冷凍

アニサキスは、-20℃、24時間以上の冷凍により死滅させることができます。あらかじめ冷凍処理された魚を購入することも予防策の一つです。

加熱

アニサキスは熱に弱いため、焼き魚や煮魚のような中心部まで十分に加熱するメニューであれば安心です。

取り除く

アニサキスは主に魚の内臓に寄生していますが、魚が生きている間に筋肉部位に移行している場合もあるため、内臓を早めに除去することに加え、移行したアニサキスにも注意が必要です。生の魚介類を調理するときは、アニサキスがついていないかよく確認して、取り除きましょう。

問 食品衛生係 ☎ 948-2356 ☎ 948-2388

ふれあい伝言板

●区民対象、区内実施で、区民が自主的に行うイベントやサークルの告知です。営利・宗教・政治活動につながるものは掲載できません。●マークの説明については8ページをご覧ください。●参加される際には必ず開催状況をご確認ください。

あかちゃんの会とおもちゃの広場
【ことさんち】

【特別イベント】グランドピアノの音色でトリック講師とあそぼう♪
☎ 8月28日(月) ①あかちゃんの会:10時～10時30分 ②おもちゃの広場:10時30分～11時30分
☎ studioREVENIR(茅ヶ崎中央43-16センター南ミレナリオビル201)
☎ ①0歳児と親 ②0歳児以上と親/10組 ☎
¥ 親子1組500円 ※兄弟一人につき300円追加
☎ 事前に☎(mail@cototsukuri.cocotte.jp)かHP(https://cototsukuri.com/baby-toy/) ☎
☎ 非営利団体【ことさんち】子育て事業コンサルティングcotopas ☎ 050-5896-6590
■水彩画サークル さくら草 作品発表会
☎ 9月7日(木)13時～13日(水)16時
☎ 区総合庁舎1階区民ホール/☎
☎ 水彩画サークル さくら草 笹嶋 ☎・☎ 941-1826

「池辺を巡って杉山神社の例大祭へ」
ガイドと共につづきを歩こう No.66

☎ 9月23日(祝・土)受付9時～9時15分(受付順にスタート) ※雨天決行
☎ 市営地下鉄都筑ふれあいの丘駅集合、池辺杉山神社解散
☎ 約5km(約2時間半)を歩ける人50人 ☎
¥ 500円
☎ 9月16日までに ☎(tsuzuki-guide-kai.exp.jp)か参加者全員分の ☎(newtga2022@gmail.com)か ☎にショートメール ☎
☎ 090-3685-4596

都筑写真倶楽部 第25回写真展

☎ 8月29日(火)～9月4日(月)10時～17時(初日13時から、最終日16時まで)
☎ アートフォーラムあざみ野
☎ 都筑写真倶楽部 上村 ☎
☎ 080-3382-6957
☎ hkamimura@mub.biglobe.ne.jp

※以下は広告スペースです。「広報よこはま都筑区版」に掲載されている内容とは関係ありません※