

TSUZUKI 6

2026



GREEN×EXPO 2027
2027年国際園芸博覧会 2027.3.19~9.26 横浜・上瀬谷
公設民営施設
トウワタグループ Expo 2027

開催まで
291日
※6月1日時点

特集1

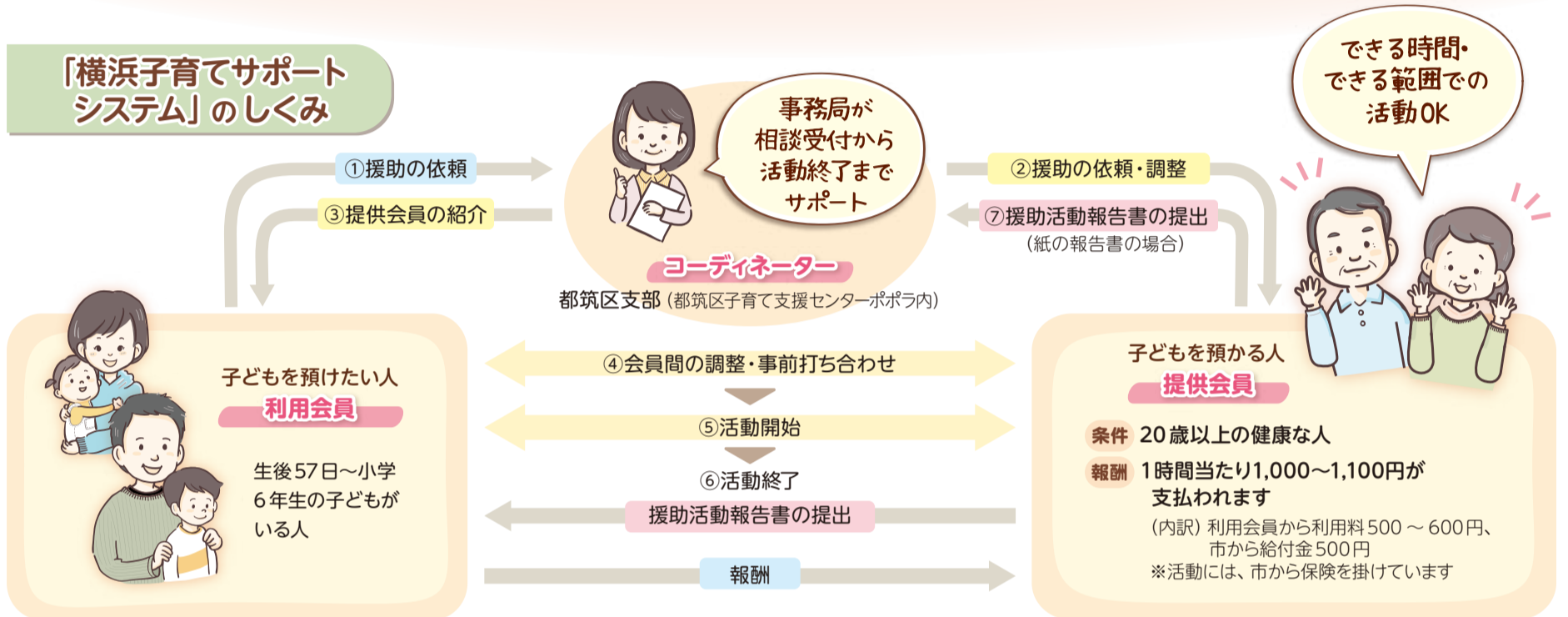
子どもの預かりや送迎を通じて 地域の親子の力になりませんか?

提供会員
大募集!!

横浜子育て
サポートシステム

横浜子育てサポートシステムは、0歳から小学6年生までのお子さんを預かる支え合いの活動です。地域の中で子どもを預けたり、預かったりすることで人と人とのつながりを広げ、地域ぐるみでの子育て支援を目指しています。都筑区は子育て世帯も多く、サポート希望も増えています。ぜひ地域での子育て支援に力を貸してください。

「横浜子育てサポートシステム」のしくみ



提供会員になるには

説明会に参加<要予約> 各日10時30分～11時30分

- 日程 ● ポポラ 6月13日(土)・18日(木)・24日(水)・30日(火) ● 提供会員専用説明会
7月11日(土)・22日(水)・23日(木)
● ポポラサテライト 7月3日(金)

申し込み 電話か申し込みフォーム 申し込みはこちら



研修を受講 実地・eラーニング両方の受講必須

- 実地研修:あいたいコミュニティルーム開催
① 9月9日(水)・10日(木) (2日間)
② 2027年1月19日(火)・20日(水) (2日間)
- eラーニング:ウェブページで講義を視聴
※ご自身のご都合のよい時に受講できます

登録



活動の様子

≡ 提供会員の声 ≡



お子さんが懐いてくれた時や親御さんからお礼を言われた時に、とてもやりがいを感じます。

自分のペースで工夫しながらできるので、無理なく活動できています。楽しいですよ!



お預かりしているお子さんが歩けるようになり、どんどん成長していく姿を親御さんと共有できたことは嬉しかったです。

≡ 活動例 ≡

- ★ 保育園のお迎え
17時 | 先生から様子を聞いて、緑道を散歩しながらお子さんの自宅に帰る
18時 | 保護者が帰宅し、サポート終了
- ★ ポポラひろばでの預かり
14時15分 | 絵本を読んだり、ひろばのおもちゃで遊んだりして過ごす
15時45分 | 保護者がお迎えに来て、サポート終了

その他の活動例はこちら



【問い合わせ】 横浜子育てサポートシステム都筑区支部 (都筑区子育て支援センターポポラ内) 電話:912-5157 FAX:912-5160



ポポラウェブページ

都筑区役所

電話 948-2323 (代表)
受付時間 平日8時45分～17時

土曜開庁日 6月13日・27日 9時～12時
毎月第2・4土曜 戸籍課、保険年金課、子ども家庭支援課の一部の業務

都筑区データ 人口 213,766人 世帯数 88,883世帯
2026年5月1日現在



編集・発行
横浜市都筑区役所広報相談係
〒224-0032
都筑区茅ヶ崎中央32-1
電話:948-2223 FAX:948-2228

No. 344

紙面中、電話番号に市外局番の記載がない場合、市外局番は「045」です

特集2

～夏休みのボランティア体験プログラム～



はあとdeボランティア

小学5・6年生、
中高生の皆さまの
ご参加をお待ち
しています!

都筑区の夏の風物詩「はあとdeボランティア」を今年も開催します。夏休み期間中のボランティア体験を通じ、新しい自分を発見してみませんか。都筑区では子どもたちの健やかな育ちを支えるために多様な世代が交流できる地域づくりを進めています。

主催：都筑多文化・青少年交流プラザ(つづきMYプラザ)、
都筑区青少年指導員連絡協議会

募集要項

受付期間 6月11日(木)10時～7月8日(水)20時

対象 中高生コース ▶ 区内在住・在学、もしくはつづきMYプラザを利用している中学生と高校生

小学5・6年生コース ▶ 区内在住・在学の小学5・6年生

申し込み 詳細はつづきMYプラザのウェブページから



2025年度の振り返りの様子

昨年度(2025)実績

参加者数：340人
総プログラム数：83

知らない人と協力して活動することが得意になった



流しそうめんのための竹の器づくり
(NPO法人 都筑里山倶楽部)

いつも考えない他の国や地域のことを考えることができた



服の回収ボックス作成(ユニクロ港北東急店)
※回収した服は難民など、服を必要としている人たちに届けられます

将来は誰かを笑顔にできるような人になりたいと思った



清掃活動(NPO法人 ぐるっと緑道)

中学生以上限定のプログラムもあります

「はあとdeボランティア」には、自分たちで次年度のボランティアを企画・運営する「STEP UPプログラム」もあります! ボランティア体験をきっかけに、地域の担い手として一歩踏み出してみませんか。

活動の流れ

STEP 1 申し込み

6月11日(木)10時～
7月8日(水)20時

STEP 2 オリエンテーション

★ ボランティアの心構えや
活動の注意事項を知ろう!
7月24日(金)～27日(月)

「ボランティア」について、
みんなで考えます。

STEP 3 ボランティア体験

★ 区内の施設や団体・
ボランティアグループで
活動しよう!
8月1日(土)～21日(金)

STEP 4 振り返りと修了証授与

★ 活動で学んだことを
次のステップにつなげよう!
8月22日(土)

ボランティアを経験して気付いたこと・
感じたことを話し合い、体験前後の
自分の気持ちの変化に向き合います。

鴨池公園こどもログハウスへ
ボランティアに行く、参加者の
活動を覗いてみましょう

ある参加者の体験 (イメージ)

開始... 受け入れ先へのごあいさつ

朝の清掃活動

受付対応・工作・図書整理等のお手伝い

館内の点検 終了

「私も地域の役に立てたよ!」「地域の温かさがわかったよ!」。そんな思いを共有できるのが『はあとdeボランティア』です。

参加する子どもたちも私たち大人も、毎年感動とともにこの思いに包まれます。経験したからこそその気づきです。

つづきMYプラザ
はやしだ
林田館長



一連の取り組みの中で、子どもたちが自ら考え、頼もしく成長する姿を毎年見守ってきました。実際に地域で活動している人と一緒になって挑戦する経験は、人とのつながりや地域の魅力をあらためて感じるきっかけになっています。

都筑区青少年指導員
連絡協議会
志田会長



受け入れ先の人の温かさや、参加しているボランティアの人との距離が近く、普段体験できないことやトラブルなどさまざまありましたが、これらを含め全てが楽しかったです! 暑い中協力して終わることができて良かったです。

【問い合わせ】

(記事に関する内容) 区民活動係 電話:948-2238 FAX:948-2239
(イベントに関する内容) つづきMYプラザ 電話:914-7171

日程やプログラム内容の詳細は
つづきMYプラザのウェブページをご覧ください



トピックス

大雨、台風への備えはしていますか？ 命を守る避難行動を確認しましょう！

例年、6月から10月ごろは、大雨や台風が発生しやすい時期です。大雨が続くと、川の水位の上昇や、排水溝から水があふれるといった被害が起こりやすくなります。ご自身やご家族の命を守るために、テレビやラジオ、インターネット、SNSなどで最新の気象情報や市役所・区役所からの避難情報を確認し、安全な場所へ適切な避難行動をとれるようにしましょう。

1 お住まいの状況を確認

大雨や台風のシーズン前に、ハザードマップをチェックし、自宅やよく使う道のリスクを確認しましょう。



浸水ハザードマップ

浸水ハザードマップの入手方法

印刷物 ▶ 区総合庁舎5階53番窓口 総務課防災担当

ウェブページ ▶ [横浜市 浸水ハザードマップ](#) 検索

2 情報収集ツールの確認

災害時は、いち早く避難場所の開設情報や河川の情報などを収集することが大切です。

● テレビ ● ラジオ ● インターネット

● 横浜市 避難ナビ	● 横浜市防災 情報Eメール	● 横浜市LINE	● 都筑区X	● Yahoo! 防災速報

3 避難行動の確認

情報収集ツールからの避難情報等を確認した場合、避難行動を早めにとりましょう。

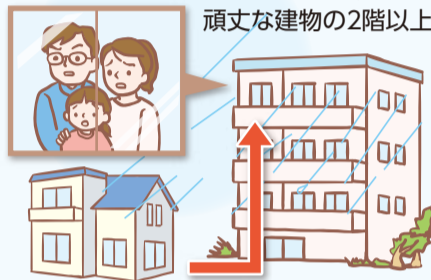


水平避難

安全な場所へ避難

垂直避難

安全な場所への避難が困難な場合、頑丈な建物の2階以上へ



屋内退避

屋外へ避難するのが危険な場合



問 防災担当 Tel 948-2212 Fax 948-2208

大人の部活動3期生を募集します！

講座「地域で楽しむ大人の部活動」

楽しい仲間と地域で何かを始めてみませんか？

この講座は地域で何かを始めたい人が集い、学び、部活動のように楽しく交流します。地域の中で楽しい「何か」を見つけ、仲間と一緒に学ぶ場を作っていきます。講座終了後は自分たちで部活を立ち上げて、活動を始めていきましょう！

開催日程(予定)・内容

開催時間：14時～16時(全回共通)

第1回 7月25日(土)

オリエンテーション
▶ 地域活動の楽しさを部活動の先輩を囲んで聞いてみよう！

第2回 8月1日(土)

都筑区を知ろう！
▶ 自分や他者の関心や興味のあることについて発信・交流

第4回 9月5日(土)

仲間を見つけて一緒にできる部活動を考えよう(その1)
▶ 大人の部活動の先輩との交流

第3回 8月8日(土)

好きなことや興味のあることを話してみる
▶ Myテーマの発表

第5回 9月19日(土)

仲間を見つけて一緒にできる部活動を考えよう(その2)
▶ 仲間と活動をするためのヒント

第6回 3月頃に予定

2027年
プレ部活動を
やってみよう！

4月以降
いよいよ
部活が
スタート！


講師 かわさき市民活動センター理事長 竹迫 和代氏

たかば かずよ

対象 区内在住で

- ① 今までの経験や知識を地域で活かしてみたい人
- ② 地域で何か活動をしてみたい人
- ③ その他、地域活動に興味がある人

会場 区役所会議室 ほか

申し込み 7月10日までに ☎・
☎・☎・応募動機
などを明記し WEB

人数 20人(原則全回出席できる人) 抽

問 区民活動センター Tel 948-2237 Fax 943-1349

都筑区Xをフォロー&リポストして

限定あいちゃん図書カード[※]を 当てよう！

(1,000円券)

応募期間 6月1日(月)10時～30日(火)23時59分

- 応募方法
- ① 都筑区Xをフォロー
 - ② 本キャンペーン投稿をリポスト

抽選で50人に
当たる！



キャンペーンの
詳細はこちら



簡単に応募
できるね！

※当選者には、ダイレクトメッセージを送ります

問 広報相談係 Tel 948-2223 Fax 948-2228

都筑区に関する ご意見・アイデアをお寄せください

お住まいの都筑区について、オンライン上のプラットフォーム「Surfvote」にご投稿ください！
今後の施策や事業の参考にさせていただきます。

- 特に
- ① 在宅避難者向けの物資の供給
 - ② 小中学生の地域の居場所を知ってもらうための広報手段
 - ③ ポジティブエイジング についてのご意見をお待ちしています！

募集期間

6月1日(月)10時～30日(火)23時59分

投稿はこちらのデジタルプラットフォームから



問 市民局区政イノベーション推進課

Tel 671-2088 Fax 664-5295

広報相談係 Tel 948-2223 Fax 948-2228

マ
ー
ク
の
説
明

日 日時 所 場所 人 対象・定員 費 費用 持 持ち物 保 保育 申 申し込み 問 問い合わせ 印 郵便番号・住所 名 氏名 年 年齢 電 電話(番号) ファクス(番号)
往 往復はがき(返信名明記) 返 返信用はがき持参 は はがき 回 Eメール(アドレス) WEB ウェブページ 窓 窓口 直 当日直接 先 先着 抽 抽選 予 要予約
● 必要事項とある場合は、行事名(イベント名)・〒住所・氏名(ふりがな)・電話番号を記載 ● 料金の記載のないものは無料 ● 詳細は各問い合わせ先へ

都筑区と GREEN×EXPO 2027

2027年国際園芸博覧会 2027.3.19~9.26 横浜・上瀬谷

2027年3月19日に横浜・上瀬谷で開催する横浜グリーンエキスポの会場では、四季折々の花と緑が集い、豊かな自然や生物多様性を体感できる空間が広がります！



で初夏を感じませんか？

区総合庁舎駐輪場にある「つづき彩りガーデン」では、夏の植え替え作業が行われました。明るい色のマリーゴールドやジニアなど、さまざまな植物がガーデンを初夏の装いに彩っています。



つづき彩りガーデンは、区内団体「Herbal Bee-ing」と「NPO法人 都筑里山倶楽部」の皆さまの手によって大切に管理され、区民の皆さまに彩りと安らぎを感じていただける空間となっています。



Herbal Bee-ing

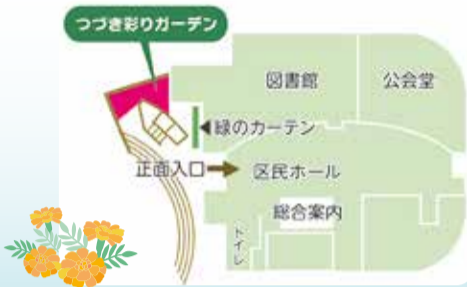


NPO法人 都筑里山倶楽部

活動はこちら

ガーデン内での喫煙はご遠慮いただいているほか、ごみはお持ち帰りいただいておりますのでご協力をお願いします。

☎ 企画調整係 Tel 948-2227 Fax 948-2399



これから、ラベンダーも見頃を迎え、ますます華やかになる予定です。ベンチも設置していますので、ぜひお気軽にお立ち寄りください！

ガーデンで楽しめる植物の詳細はこちら



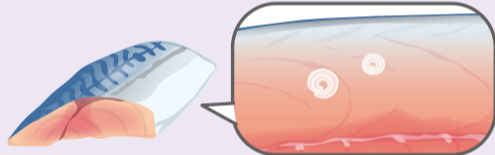
食中毒に気を付けよう！ アニサキス 見逃さないで！

近年、生鮮魚介類に寄生したアニサキスによる食中毒が多く発生しています。市内で2025年に発生した38件の食中毒のうち、アニサキスによるものは9件ありました。家庭で食べた「刺身」が原因となった事例もあり、家庭での調理の際にも注意が必要です。

アニサキスは通常の料理で用いる程度の酢や醤油、わさびなどでは死にません！

アニサキスとは？

体長2~3cm程で、白色の少し太い糸のような見た目をしています。サバ、カツオ、サンマ、サケ、イカ、アジなどの多くの魚介類に寄生しています。



魚に寄生している時は、丸い模様のように見えることがあります。アニサキスは内臓から筋肉部位に移動します。

アニサキスによる食中毒症状 アニサキスが寄生した生の魚介類を食べることにより、食後数時間~10数時間後に激しい腹痛、おう吐などを引き起こすことがあります。

アニサキスによる食中毒を予防するには？

冷凍 アニサキスは、-20度、24時間以上の冷凍により死滅させることができます。あらかじめ冷凍処理された魚を購入することも予防策の一つです。

加熱 アニサキスは熱に弱いので、焼き魚や煮魚のような中心部まで十分に加熱するメニューであれば安心です。

取り除く アニサキスは主に魚の内臓に寄生していますが、魚が生きながら筋肉部位に移動している場合もあるため、内臓を早めに除去することに加え、移動したアニサキスにも注意が必要です。生の魚介類を調理するときは、アニサキスがついていないかよく確認して、取り除きましょう。

☎ 食品衛生係 Tel 948-2356 Fax 948-2388

連載 コラム

明日につなげる！ スリムなつづき

資源とごみについて役立つ情報をお知らせするコラムです。

つづき3R週間

パネル展示

日時 6月18日(木)~24日(水)

会場 区総合庁舎1階区民ホール

- 資源とごみの分別・災害時のトイレ対策・横浜グリーンエキスポなど、3Rや環境問題に関する展示を行います。

啓発イベント

日時 6月20日(土) 10時~15時

- マイクロプラスチックを使ったレジキーマーカー作り
- 災害時のトイレ対策 災害発生時のトイレパックの使い方などを紹介します。
- フードドライブ受付 ご家庭で使い切れない未使用食品をお持ちください。食品を必要とする人への支援につなげます。提供できる食品等の詳細はこちら▶
- リユース図書受付 不要になった小学生向けの図書をお持ちください。区内の市立小学校等に届けます。
- 資源とごみの相談コーナー ごみの分別や出し方など、資源とごみの相談をお受けします。
- リユース家具抽選会 粗大ごみに出された物から再利用可能な物(修理はしていません)を提供します。

展示期間 6月18日(木) 13時~20日(土) 13時

抽選会 6月20日(土) 13時~14時30分

リユース家具の詳細はこちら▶

☎ 資源化推進担当 Tel 948-2241 Fax 948-2239

ハチの巣は

早期発見・早期駆除!!



ハチの巣は夏から秋にかけて大きくなります。巣が大きくなると駆除が難しくなり、費用も多くかかります。ハチの巣がまだ小さい6月のうちに、家の周りや庭などを点検し、巣を見つけた場合は早めに対処しましょう。

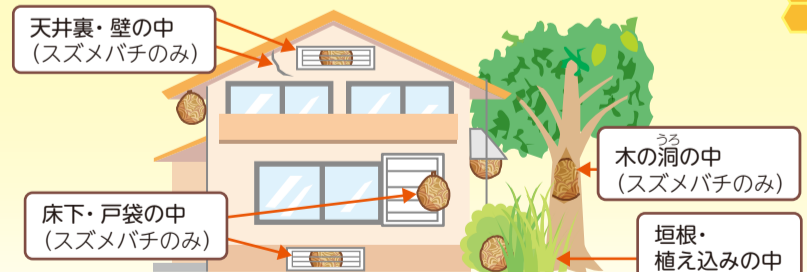
● 巣が作られやすい場所を点検しましょう ●

巣を見つけたら、近づかない、揺らさない、近くで騒がないように注意しましょう。ハチを刺激すると刺される危険性があります。静かにそっと離れましょう。

● ハチに関するご相談 ●

区役所では巣の駆除は行っていませんが、スズメバチやアシナガバチなどに関する相談、駆除業者の案内およびご自分で駆除をされる際の防護服や駆除機材の貸し出しを行っています。

☎ 環境衛生係 Tel 948-2358 Fax 948-2388



スズメバチの巣



初期の巣はトックリを逆さにしたような形

- ボール型でマーブル模様
- 出入口の巣穴が一つ

駆除は業者に依頼することをおすすめします

アシナガバチの巣



ハスの実またはお椀を逆さにしたような形

- 六角形の巣穴がたくさん見える

自分で駆除が可能な場合があります

区役所からのお知らせ

区役所への郵便物は 〒224-0032 都筑区茅ヶ崎中央 32-1 都筑区役所 ○○係(担当)へ

都筑図書館から

TEL 948-2424 FAX 948-2432
休館日 6月9日(火)~11日(木)・15日(月)

●展示「毎日を元気に」

健康をテーマにした本を展示します。
日 6月12日(金)9時30分~29日(月)17時
所 都筑図書館入口付近 / 画

区民活動センターから

TEL 948-2237 FAX 943-1349
休館日 日曜、祝日、第3月曜

区民活動センターからのお知らせをはじめ、登録団体開催のイベント情報や会員・ボランティア募集などをWEBで公開しています。

FacebookやLINEのお友達も募集中。  詳細はこちら

2026年度 メイドインつづき 推進事業 参加企業募集



都筑区では、独自の技術で躍進する区内の中小企業を「メイドインつづき企業」として認定し、テクニカルショウヨコハマ(県下最大級の工業技術・製品に関する総合見本市)への出展支援や定期的開催するミーティング、SNSなどで区内の企業間交流を積極的に進めています。2024年度からは製造業だけでなく情報通信業も対象となりました。ぜひ一度企画調整係までお問い合わせください!

募集期間:6月1日(月)~7月31日(金)
画 応募要件はWEBに掲載する募集要項を確認してください
申 WEB からダウンロードした申請書に必要な書類を添付し、郵送(必着)か 画 企画調整係
〒224-0032 都筑区茅ヶ崎中央32-1 都筑区役所区政推進課企画調整係
TEL 948-2227
FAX 948-2399



2026年度参加企業募集ページ

区総合庁舎1階 区民ホールの催し情報

美術展覧会

日 6月11日(木)13時~17日(水)15時
画 予算調整係
TEL 948-2213 FAX 948-2208

サークル展示&体験会 (絵手紙、ちぎり絵他)

日 6月22日(月)10時~25日(木)14時30分
画 予算調整係
TEL 948-2213 FAX 948-2208

展示会(絵はがき)・体験会

日 6月26日(金)11時~30日(火)15時
画 予算調整係
TEL 948-2213 FAX 948-2208

絵画サークル作品展

日 7月1日(水)13時~7日(火)15時
画 予算調整係
TEL 948-2213 FAX 948-2208

若年性認知症よこはま北部のつどい

若年性認知症(65歳未満で発症した認知症)の人や、介護している家族が、日々の思いや介護について話し、交流する場です。
※状況により中止、または実施時間の変更の可能性があります。参加される際は、事前にお問い合わせください。

日 6月14日(日)11時~15時
所 中山地域ケアプラザ(緑区中山2-1-1 ハーモニーみどり)
申 認知症の人と家族の会神奈川県支部へ TEL (548-8061)
※月・水・金曜 10時~16時
画 高齢支援担当 TEL 948-2306 FAX 948-2490

2026年度 食品衛生責任者実務講習会 のご案内

市内食品取り扱い施設で食品衛生責任者として従事している人向けの指定講習会です。

日 第1回 7月17日(金) 受付 13時30分~14時
第2回 8月13日(木) 講習 14時~15時30分
第3回 9月11日(金)

詳細はこちら



所 区役所1階福祉保健センター多目的室
申 開催日1カ月前から TEL か電子申請

画 食品衛生係 TEL 948-2356 FAX 948-2388

生活に困ったときの 相談窓口があります

相談は無料です

区役所には生活にお困りの人を支援する相談窓口があります。相談者一人一人の困りごとに合わせた支援プランと一緒に作成して、専門の支援員が寄り添いながら、解決に向けた支援を行います。



例えばこんな困ったことはありませんか?

- 1人では仕事が見つけれない
- 働きたいけど、ブランクがあって不安
- 借金や家計のやりくりで困っている
- ひきこもっている家族のことが心配
- 子どもの学習状況が心配だけど、塾などに通わせる余裕がない



詳細はこちら

1人で悩まず、まずはご相談ください

画 生活支援係(3階38番窓口) TEL 948-2311 FAX 948-2486

熱中症に注意しましょう!

熱中症について都筑消防署からクイズです!

熱中症はどの世代にも起こりますが、特に注意が必要な世代があります。

画 は、暑さに対する身体の調整機能が弱くなる場合があります。自覚症状がなくても、熱中症になることがあります。

Q. 画 に入る、熱中症によって救急搬送された中で、最も多い割合を占めている世代は次のうちどれでしょう?

- ① 乳幼児 ② 小・中学生 ③ 高齢者

答え 昇昇昇 画

こんな時は救急車を呼びましょう

1. 意識障害がある
2. 痙攣している
3. 体温が極端に高い

熱中症は、重症化すると命に関わる場合がありますが、こまめな水分補給など、ちょっとした対策で防ぐことができます。本格的な夏に向けてしっかり対策をしましょう!

熱中症にならないために

1. こまめな休憩と水分補給
汗をたくさんかいた時は、スポーツドリンクなどで水分・塩分・糖分を補給しましょう。
2. 外出時は涼しい服装で
襟元を緩め、風通しのよい服装にしましょう。帽子や日傘で直射日光を避けることで体感温度を下げるができます。
3. 暑さを避ける
室内の温度・湿度をチェックし、暑い時は無理をせずにエアコン等の空調を使用しましょう。エアコンが使えない場合は、風通しをよくしたり、公共施設を利用することも検討しましょう。
4. 日頃からの健康づくり
睡眠を十分にとり、バランスのよい食事を心掛け、体調が悪い時は無理をしないようにしましょう。

救急車を呼ぶか迷ったときは
かながわ救急相談センター
[#7119]

画 都筑消防署 TEL・FAX 945-0119



子育てひろば

都筑図書館から

☎ 948-2424 ☎ 948-2432
休館日 6月9日(火)～11日(木)
・15日(月)

●みゃーごとちゅーずのおはなし会(6月)

絵本や紙芝居を読んだり、おはなしを語ったりします。

📅 6月17日(水) 15時30分～16時

📍 都筑図書館対面朗読室 / ☎

👤 1人でお話が聞ける子 7人 ☎

●くまさんのおはなし会(7月)

親子で楽しむわらべうたや絵本の読み聞かせをします。

📅 7月9日(木) ①10時～10時25分

②10時45分～11時10分

📍 都筑図書館対面朗読室

👤 ①0・1歳児と保護者 ②1～3歳児と保護者 各7組 ☎

📝 6月25日から ☎ か ☎

健康づくり係から

☎ 948-2350 ☎ 948-2354

📍 はいずれも区役所1階福祉保健センター内

●はじめての離乳食(予約制)

栄養士による、離乳食の基本「つぶしがゆ」や野菜などのつぶし方体験、進め方の相談を行います(各回同内容)。

📅 7月14日(火) ①13時30分～14時15分 ②14時30分～15時15分

📍 栄養相談室

👤 区内在住で4～6カ月ごろの子と保護者 各10組 ☎

📝 6月17日8時45分から

電子申請

●モグモグ離乳食とママ・パパの健康講座(予約制)

離乳食2回食ごろの赤ちゃん和妈妈・パ

パの毎日に元気をプラスするためのお役立ち講座です。

①食生活の話と離乳食の実演・試食
②赤ちゃんと一緒に遊びながらの体操
📅 ①7月14日(火) ②7月29日(水)
10時30分～11時30分(2日間で1コース)

📍 ①栄養相談室 ②多目的室

👤 区内在住で離乳食2回食ごろの子と保護者15組 ☎

📝 ①飲み物 ②バスタオル、飲み物 ☎ 6月17日8時45分から電子申請

●はじめての歯みがき教室(予約制)

歯が生え始めの頃のお子さんのいろいろな悩みを、すっきり解決!今夜から実践できる仕上げみがきのコツをお伝えします。

📅 7月27日(月) 10時～11時 ※15分前から受付

📍 多目的室AB

👤 区内在住で歯が生えたと～2歳前後のお子さんと保護者 15組 ☎

📝 普段お使いの歯ブラシ(お子さん用と仕上げみがき用) ☎ 6月12日8時45分から電子申請

育児講座

保育園のいろいろな講座に参加していませんか?

※受付時間: 平日10時～16時

●親子でYOGAを楽しもう

📅 7月1日(水) 10時～11時

📍 大熊保育園 ☎ 6月17日から ☎

📍 大熊保育園 ☎ 942-9884

●ベビーマッサージ

📅 7月1日(水) 10時～11時

📍 みどり保育園 ☎ 6月10日から ☎

📍 みどり保育園 ☎ 941-2800

乳幼児期の子育て講座

子どもの心が育つ関わり方

子どもに届く褒め方や叱り方、イヤイヤ期中の対応、甘えの受け止め方について学んでみませんか?

講師: 森 あずさ先生

📅 7月17日(金) 10時15分～11時45分(開場: 10時)

📍 ①現地会場: 区役所1階福祉保健センター多目的室

②配信会場: 都筑区子育て支援センターポポラ(中川中央1-1-3)

👤 区内在住で未就学児の子どもがいる保護者①40人②10人 ☎

📝 1歳以上15人 ☎ (①のみ) / ☎

📝 6月11日9時から電子申請

☎ こども家庭支援担当 ☎ 948-2318 ☎ 948-2309

保育所入所ミニ説明会を開催します!! 要事前申し込み

就職や育児休業からの復職希望で、お子さんを2027年4月から認可保育所へ預けて働きたいと思っている人を対象に、基礎的な情報(認可保育所の種類・申請の流れ)や認可保育所以外の保育サービス等を説明します。※個別の施設紹介はありません

日時	6月 2日(火) 10時30分～11時	8月 4日(火) 10時30分～11時
	6月22日(月) 14時30分～15時	8月25日(火) 14時30分～15時
	7月 7日(火) 10時30分～11時	9月 1日(火) 10時30分～11時
	7月27日(月) 14時30分～15時	9月30日(水) 10時30分～11時

場所 区役所1階福祉保健センター多目的室

👤 区内在住の保護者20組(お子さん連れの参加可) ☎

※ 保なし

📝 事前に電子申請(当日参加不可)

☎ 保育運営担当 ☎ 948-2463 ☎ 948-2309

両親教室、女性と子どもの相談・健診

- 特に記載のないものは、区役所1階福祉保健センター健診室で行います
- ベビーカー置場のスペースには限りがあるため、ベビーカーの管理はご自身でお願いします

乳幼児健康診査 予約不要	4カ月児	6月23日、7月7日の火曜 12時45分～13時45分受付
	1歳6カ月児	6月18日、7月2日の木曜 12時45分～13時45分受付
	3歳児	6月11日・25日、7月9日の木曜 12時45分～13時45分受付

女性の身体の相談 思春期・授乳期・更年期および避妊・不妊などの相談

両親教室 妊婦とその家族 事前に電子申請

休日両親教室 予約制	📍 子育て支援センター ポポラサテライト(ららぽーと横浜3階)	📝 開催日前月10日12時から 開催日2日前12時までに 電子申請
	📍 子育て支援センター ポポラ(あいたい5階)	
	📍 地域ケアプラザ	📝 6組 ☎

乳幼児歯科相談 妊産婦歯科相談 予約制
歯科健診、相談、歯みがきアドバイス
📅 6月24日(水) 13時30分～14時30分
7月8日(水) 9時30分～10時30分
👤 0歳～未就学児、妊婦、産後1年未満の女性
📝 事前に電子申請

☎・☎ こども家庭支援担当 ☎ 948-2318 ☎ 948-2309

こどもの食生活相談 予約制
栄養士による食生活についての個別相談
📅 6月23日(火) 午前・26日(金) 午後、7月7日(火) 午前(所要時間30分程度)
👤 区内在住の人(乳幼児～思春期ごろのお子さんの相談)

☎・☎ 健康づくり係 ☎ 948-2350 ☎ 948-2354

検診・教室・相談

- 特に記載のないものは、区役所1階福祉保健センター健診室で行います
- 予約制で、特に記載のないものは、1カ月前から受け付けています

エイズ・梅毒検査 予約制	📅 6月17日、7月1日の水曜13時30分～14時 受付: 区役所1階健診室内7番 結果は原則2週間後 ※原則エイズ・梅毒のいずれも受検いただきます
食と生活の健康相談 予約制	📅 6月26日(金) 午後、7月7日(火) 午前 高血圧や糖尿病などの生活習慣病予防に関する保健師や栄養士による個別相談 👤 区内在住の人
禁煙相談 予約制	📅 6月26日(金) 午後、7月7日(火) 午前 禁煙に関する保健師による個別相談 👤 区内在住・在勤の人

☎・☎ 健康づくり係 ☎ 948-2350 ☎ 948-2354

もの忘れ相談 予約制
📅 原則毎月第2金曜午前
専門医による高齢者のもの忘れ、認知症などの相談

都筑むつみ会「リハビリ教室」
予約制
📅 原則毎週火曜13時～15時
脳血管疾患などにより後遺症のある人を対象としたリハビリ教室や言語教室

☎・☎ 高齢支援担当 ☎ 948-2306 ☎ 948-2490

地域ユースプラザによる若者のための専門相談 予約制
📅 原則毎月第2・4木曜午後(1回50分)
ひきこもり、不登校などのお悩み相談
📍 区役所2階
👤 市内在住の15～39歳の本人・家族・支援者

☎・☎ よこはま北部ユースプラザ ☎・☎ 948-5505

施設からのお知らせ

- 原則6月11日～7月10日のお知らせを掲載しています
- 配信 都筑区 イベント情報
- などのマークの説明は、7ページをご覧ください
- 料金の記載のないお知らせは無料です ● 詳細は各施設へお問い合わせください

ボッシュ ホール
(都筑区民文化センター)

TEL 530-5084 FAX 530-5087
〒224-0003 中川中央1-9-33
休館日 第2火曜(祝日の場合は翌日)

● **SDGsドキュメンタリー映画**
「草間彌生∞ INFINITY」

70年以上にわたり独自の芸術を表現し続けてきた彼女の超絶な人生に迫る／6月15日(月)10時～11時17分／301人(全席自由) 券 / 1,000円 / 画

都筑センター

TEL 941-8380 FAX 942-3979
〒224-0062 葛が谷2-1
休館日 最終火曜

都筑地区センター

申 予 行事は6月11日から17日までに申し込みフォーム
● **初夏のハーブリース**

季節の花を使ったハーブリース／6月25日(木)10時～11時30分／市内在住・在勤の人32人 画 / 3,000円

● 予

持 エプロン、持ち帰り用袋、園芸ハサミ(持っている人)

● **INDIGO DAY 藍で遊ぶ**

藍の生葉を使って染め物体験をします／7月7日(火)10時～12時／市内在住・在勤の18歳以上10人 画 / 3,500円 ● 予

持 エプロン、ゴム手袋、汚れてもよいバスタオル

老人福祉センター つづき緑寿荘

● **健康相談**

看護師が心身の相談と血圧・体組成計の測定を行います／第1・3金曜(8月、2027年1月除く) 13時30分～15時(受付:13時～14時30分)／市内在住の60歳以上8人 画 / 画

持 本人確認証または横浜市老人福祉センター利用証

中川西地区センター

TEL 912-6973 FAX 912-6983
〒224-0001 中川2-8-1
pro-nakanishi@tsuzuki-koryu.org
休館日 第2月曜(祝日の場合は翌日)

申 予 行事は1カ月前9時から 窓 か 10時から 画 か 画

● **せっけんとシャボン玉づくり**

オリジナルのせっけんシャボン玉液をつくり、中庭でシャボン玉をしよう!／7月28日(火)10時～11時30分／小学生以上10人 画 / 300円 ● 予

● **納涼ばなし**

落語会「楽笑友の会」による夏の寄席／8月1日(土)15時～16時30分／小学4年生以上60人 画 / 500円 ● 予

北山田地区センター

TEL 593-8200 FAX 593-8201
〒224-0021 北山田2-25-1
休館日 第2月曜(祝日の場合は翌日)

● **夏休みキッズ卓球教室**

7月21日(火)～25日(土)9時30分～11時30分／小学生40人 画 / 3,500円(全5回分) 持 水筒、運動靴、タオル、ラケット(持っている人)

申 6月21日10時から 画 か 窓

● **かんたん金継ぎ講座**

7月26日(日) ①9時30分～11時30分 ②13時～15時／各12人 画 / 各3,500円 持 持ち帰り用タッパー、箱、直したい器など

申 6月26日10時から 画 か 窓

仲町台地区センター

TEL 943-9191 FAX 943-9131
〒224-0041 仲町台2-7-2
休館日 第2月曜(祝日の場合は翌日)

● **こどもまつり**

7月5日(日)10時～14時／ブースによって費用がかかる場合あり / 画

● **小学生の夏のわくわく体験**

①こども卓球教室 7月28日(火)～8月1日(土)9時30分～11時30分／40人 画 / 3,500円(全5回分) ②科学クラブ A:食べ物の科学 7月25日(土)10時～11時30分 B:手のレプリカ 8月2日(日)13時～14時30分／各20人 画 / 各1,500円 ③1曲弾ける♪お箏体験 8月5日(水)13時～15時 / 10人 画 / 900円

申 6月11日9時から 窓 か 10時から 画

都田公園

TEL・FAX 944-0730 WEB
〒224-0052 二の丸14

● **花壇植え付け会**

園内の花壇やプランターに花を植えてきれいにしてみませんか／6月22日(月)10時～12時 / 画

持 汚れてもよい服装、手袋

● **七夕飾り 短冊募集**

6月27日(土)～7月4日(土)9時～17時 ※7月4日(土)10時～15時はお楽しみコーナーもあります / 画

都筑民家園

TEL・FAX 594-1723
〒224-0028 大榎西2
休館日 第2・4月曜(祝日の場合は翌日)

● **七夕親子折り紙**

折り紙で作る七夕飾り(笹付き)／6月28日(日) ①10時～11時 ②11時～12時／親子各5組 画 / 各300円

申 6月11日9時から 画 か 窓

● **七夕節句の展示「七夕まつり」**

短冊に願い事を書いてつるします／7月1日(水)～7日(火)10時～16時 / 画

都筑中央公園
(NPO 法人 都筑里山倶楽部)

TEL・FAX 941-0987 WEB
〒224-0032 茅ヶ崎中央57-8
休館日 月曜(祝日の場合は翌日)

● **里山ウォークラリー**

6月20日(土)10時～15時 ※小雨決行・荒天中止／小学生以下は保護者同伴／200円 / 画 (14時まで円形広場にて受付)

● **昆虫博士養成講座**

7月18日(土)・19日(日)9時～15時(両日参加できる人)／小学生以上10人 画 / 中学生以上300円、小学生以下100円(別途材料費2,000円)

申 7月8日までに 必要事項・年齢を明記し 往か WEB

鴨池公園こどもログハウス
かもいけランド

TEL・FAX 942-1569 WEB
〒224-0006 荏田東3-2
休館日 第3月曜(祝日の場合は翌日)

● **はぐはぐ(人形劇やリトミック)**

パネルシアター、人形劇、ハンドベル演奏、身体を動かすリトミックなど／6月26日(金)10時30分～11時30分／未就学児とその保護者15組 画 / 400円 / 画 持 タオル、飲み物

● **-200℃の世界!科学実験ショー**

液体窒素を使ってさまざまな実験後、アイスを作って試食します(乳製品アレルギーのある人はご遠慮ください)／8月6日(木)10時～12時／中学生以下30人 画 ※未就学児は保護者同伴 / 500円 申 7月6日9時30分から 窓 か 10時から 画 持 タオル、飲み物

北山田小学校コミュニティハウス

TEL・FAX 591-8444 WEB
〒224-0021 北山田5-14-1
休館日 火・木曜

持 室内履き、飲み物

申 予 行事は6月22日9時から 画 か 窓

● **和紙ちゃんの工作教室**

和紙で季節の飾り物を作る／7月22日(水)10時～12時／小学生7人 画 / 1,000円 ● 予

● **タイルでオリジナルボックスづくり**

タイル工作／7月22日(水)10時～12時／小学生10人 画 / 1,000円 ● 予

勝田小学校コミュニティハウス

TEL・FAX 592-1877 WEB
〒224-0034 勝田町348-2
休館日 第2火曜(祝日の場合は翌日)

申 予 行事は事前に 画 か 画 か 窓

● **理学療法士による筋トレストレッチで柔軟な身体作り**

6月25日(木)13時30分～14時30分 画 / 200円 ● 予

● **陶芸体験会(お好きな作品を)**

6月30日(火)13時30分～15時 / 12人 画 / 3,200円 ● 予

● **悠大な二胡の音コンサート**

7月9日(木)13時30分～14時30分 画 ● 予

つづきの丘小学校
コミュニティハウス

TEL・FAX 945-2949
〒224-0006 荏田東1-22-1
休館日 火・木曜、日曜17時以降

申 予 行事は6月12日9時から 画 か 窓

● **ワイン試飲付き渋沢地域ウォーク**

コミュニティハウス～心行寺、紫陽花ロード等を巡り、最後はワインショップで試飲します／6月21日(日)9時45分～12時30分／コミュニティハウス近隣の公園 / 15人 画 / 400円 ● 予

持 飲み物

● **へなちょこおやじたちのトークショー**

「公園探索」と「日本・島めぐり旅」

「仲町台駅～緑道経由センター南駅へ」「隠岐から対馬・壱岐へ」の2部構成 / 7月4日(土)13時30分～15時45分 / 40人 画 ● 予

川和小学校コミュニティハウス

TEL・FAX 934-8666 WEB
〒224-0057 川和町1463
休館日 火・金曜

● **パネルシアターおはなし会**

絵本の読み聞かせなど / 7月1日(水)10時30分～11時 / 未就学児の親子8組 画 / 画

● **うたごえ広場**

中川ともゆきさんのギターに合わせて

※以下は広告スペースです。「広報よこはま都筑区版」に掲載されている内容とは関係ありません※

歌いましょう/7月18日(土)13時30分~15時/20人 宛 /300円(飲み物付き) / 画

中川中学校コミュニティハウス
Tel・Fax 591-3131 WEB
〒224-0027 大瀬町240
休館日 火・金曜

●ジュートバッグにこぎん刺しゅう
初めての人でも参加可能です/6月22日(月)13時30分~15時30分/10人 宛 / 500円
6月15日までに 画 か 画 か 窓
●50代からはじめるフレイル予防(2回連続講座)

6月25日、7月2日の木曜10時30分~11時30分/20人 宛 /800円(全回分) 申 6月22日までに 画 か 画 か 窓

東山田中学校コミュニティハウス
Tel・Fax 591-7240 WEB
〒224-0023 東山田2-9-1
休館日 火・金曜

●でんでんむしさんによる公演
人形劇「ぐりとぐら」パネルシアター、カリンバ演奏等/7月4日(土)10時30分~11時/乳幼児とその保護者・小学校低学年40人 宛
6月4日9時から 画 か 窓

葛が谷地域ケアプラザ
Tel 943-5951 Fax 943-5961
〒224-0062 葛が谷16-3

●子育てサロンきらきら ~みどり保育園の先生と遊ぼう!~
前半は、みどり保育園の先生とケアプラザで遊んで、後半は、みどり保育園までお散歩します/6月19日(金)10時~11時30分/未就学児とその保護者13組 宛 持 飲み物
6月11日9時から 画 か 窓
申し込みフォーム

都田地区センター・地域ケアプラザ Instagram
Tel 地区センター:945-0075 地域ケアプラザ:945-0076
〒224-0045 Fax 943-1131
東方町655-4
休館日 第3月曜(祝日の場合は翌日)

●つだフェス
演技発表・演奏・模擬店/6月20日(土)10時~14時/ 画
●養生茶ブレンド体験
自分の体調や好みに合わせて自分専用のお茶をブレンドします/7月15日(水)10時~12時/20歳以上10人 宛 / 1,000円
6月11日10時から 画 か 窓

加賀原地域ケアプラザ
Tel 944-4640 Fax 944-4642
〒224-0055 加賀原1-22-32

申 予 行事は事前に 画 か 窓
●終活講座~おくりびとが教える葬儀セミナー~

葬儀の種類、選ぶポイント、費用等を詳しく解説します!/7月4日(土)10時30分~12時/15人 宛 ● 予

●生葉染め体験
藍の生葉でストールを染めます/7月15日(水)10時~12時/10人 宛 / 2,000円 ● 予 持 室内履き、ゴム手袋、エプロン、タオル、飲み物

東山田地域ケアプラザ
Tel 592-5975 Fax 592-5913
〒224-0024 東山田町270

●おさんぽカフェ
今月はうたうチャームング体操/7月4日(土)10時~12時/6歳以上20人 宛 / 200円
6月11日9時から 画 か 画 か 窓

都筑スポーツセンター
Tel 941-2997 Fax 949-0477
〒224-0053 池辺町2973-1
休館日 第4月曜(祝日の場合は翌日)

夏の定期教室申し込み受付中
エクササイズ系や健康づくり、親子・子ども向け教室をご用意しています
※詳細は 画 か 窓

トレーニング室利用のご案内
1回300円(3時間)、中学生以下100円(中学生は生徒手帳・学生証を提示)
※入会金不要

横浜国際プール
Tel 592-0453 Fax 592-1402
〒224-0021 北山田7-3-1
休館日 6月16日(火) WEB

●当日参加プログラム教室
シニアヨガ/6月11日・18日・25日の木曜13時50分~14時40分/中学生以上 各34人 宛 /各 650円/ 画

横浜市歴史博物館
Tel 912-7777 Fax 912-7781
〒224-0003 中川中央1-18-1
休館日 月曜(祝日の場合は翌平日)

●ワークショップ「れきし工房」 まがたま・あじろ編み小物入れ
歴史や文化を楽しく学びながらオリジナル作品を作ります ※詳細は WEB / 6月27日(土)10時~12時、13時30分~15時30分/各8人程度 宛 /「勾玉キット」(かっ石ピンク550円、白500円)または「あじろ編みキット」(小物入れ 500円)をお求めください

●おもしろいぞ!紙芝居!
横浜市有形民俗文化財の街頭紙芝居の複製を中心に実演します/6月27日(土) ※開催時間の詳細は WEB / 画

都筑区社会福祉協議会
Tel 943-4058 Fax 943-1863
〒224-0006 荏田東4-10-3 港北ニュータウンまちづくり館内

●善意銀行 預託者(2026年3月)
皆さまの善意を預託としてお預かりし、区内の地域福祉活動へ配分する仕組みです。勝田茅ヶ崎地区社会福祉協議会、株式会社悠輝ドキわくランド北山田店、株式会社マルハン都筑店、都筑区仏教会、ミライフ株式会社横浜店、横浜市大熊保育園職員、匿名2件からお預かりしました。(敬称略・順不同)

アートフォーラムあざみ野
〒225-0012 青葉区 あざみ野南1-17-3 休館日 第4月曜

保 (予約制、1歳6カ月~未就学児)は有料
申 は子どもの部屋 画 910-5724

横浜市民ギャラリー あざみ野 WEB
Tel 910-5656 Fax 910-5674

●ショーケースギャラリー 編み師 203gow 展

日常生活の一部を編み物で表現/6月10日(水)9時~9月13日(日)21時/ 画

●AR×いろあそび 妄想公園の生きものになろう!

7月5日(日)10時30分~12時30分/小学生以下の子とその保護者12組(1組5人まで) 宛 / 2,000円
6月14日10時から WEB

男女共同参画センター 横浜北 WEB
Tel 910-5700 Fax 910-5755

●心と体を整える産後のセルフケア
バランスボールを使うエクササイズや、肩こり解消のセルフケア、参加者同士の交流/7月10日(金)10時~11時30分/産後2カ月以降の女性16人 宛 ※産後6カ月までの子は同伴可/1,100円 持 飲み物、ハンドタオル、バスタオル(赤ちゃん用) 保 乳児保育(2カ月から)あり
6月11日から WEB

くろがね青少年 野外活動センター
Tel 973-2701 Fax 972-1093
〒225-0025 青葉区鉄町1380 WEB

持 WEB で確認
申 予 行事は期限内に 必要事項・年齢・学年・性別を明記し 画 (消印有効)か WEB

●親子カヤック
7月18日(土)9時30分~12時/小・中学生とその保護者8組 画 /1組8,000円(保険料を含む) ● 予
6月8日~22日

●子どもカヤック
8月8日(土)9時30分~12時/小学3年生~中学生12人 画 /5,000円(保険料を含む) ● 予
6月29日~7月13日

よこはま動物園ズーラシア
Tel 959-1000 Fax 951-0777
〒241-0001 旭区上白根町1175-1
休園日 火曜(祝日の場合は開園、翌日休園) ズーラシア 検索

●いきもの SOS 展
日本に生息する野生動物のうち、ズーラシアで飼育している動物たちの生態、取り巻く問題、当園の取り組みなどについて紹介します/8月31日(月)まで/ホッキョクグマ水中ビュー/ 画

都筑区子育て 支援センター WEB
休館日 日・月曜(祝日の場合は翌日も)、祝日

ポポラ
Tel 912-5135 Fax 912-5160
〒224-0003 中川中央1-1-3 あいたい5階

●生後4カ月までの「ママのおへや」
ママと赤ちゃんと一緒にゆっくりすごしませんか/7月1日(水)10時30分~12時/生後4カ月までの子(第一子)とママ12組 宛
6月2日10時から 画 か 窓
●パパと楽しむ「夏のおはなし会」
絵本の読み聞かせ、わらべうたで楽しいひとときを/7月4日(土)10時30分~11時15分/1~3歳の子とパパ10組 宛 申 6月6日10時から 画 か 窓

ポポラサテライト
Tel 507-6856 Fax 507-6857
〒224-0053 池辺町4035-1 ららぽーと横浜3階

申 予 行事は事前に 画 か 窓

●ダウン症児親子の日
同じ地域でダウン症児を子育てしている家族と一緒に過ごしませんか/6月19日(金)10時30分~11時30分/未就学のダウン症のお子さんを育てている人・妊娠中の人5組 宛 ● 予
●なるほどトーク ことばの始まり
相談員(言語聴覚士)のミニ講座&フリートークで「言葉のキャッチボール」のヒントを見つけよう/6月27日(土)10時30分~11時45分/1~2歳の子と親5組 宛 ● 予

※以下は広告スペースです。「広報よこはま都筑区版」に掲載されている内容とは関係ありません※