

# TSUZUKI 1

2026



## 未来へつなぐ 彩りのある風景

花と緑にあふれるまちの景色は、地域の皆さんの日々の活動によって支えられています。都筑区では、これからも地域の皆さんと力を合わせ、豊かな自然と共生しながら、活力あるまちづくりを進めていきます。

【問い合わせ】 広報相談係 電話：948-2223 FAX：948-2228

春には  
花いっぱいの景色が  
広がります！



江川せせらぎ緑道チューリップ植え付けの様子  
(市立都田小学校5年生と水辺愛護会等の地域の皆さん)



### 新年のご挨拶

都筑区長 佐々田 賢一

区民の皆さま、明けましておめでとうございます。

昨年は都筑区制31年目に踏み出し、区民の皆さまの区民文化センター「ボッシュ・ホール」や図書館の取次所である「つづきの本ばこ」がオープンするなど、さらなる飛躍に向けてスタートを切る年となりました。地域の行事も活気にあふれ、ふるさと都筑の素晴らしさを改めて実感した1年となりました。皆さまのご支援・ご協力に深く感謝申し上げます。

本年も区民の皆さまが安全に、安心して住み続けたいと感じていただけるよう、防災・防犯対策により一層力を注ぐとともに、子どもから高齢者まで、すべての世代の皆さまが、自分らしくいきいきと暮らしていけるよう、地域・団体・企業の皆さまと協働、共創しながら「つながり」「活力と魅力」「安心」を実感できるまちの実現を目指してまいります。

また、いよいよ来年3月には、GREEN×EXPO 2027が開幕します。都筑区は都市と緑が調和した、まさに自然との共生を実現している区です。横浜で開催される最高クラスの万博を、区民の皆さまと一緒に作りあげていきたいと思っています。

本年が、皆さまにとって素晴らしい一年になりますよう、心からお祈り申し上げます。



#### 都筑区役所

電話 948-2323 (代表)  
受付時間 平日8時45分～17時

紙面中、電話番号に市外局番の記載がない場合、市外局番は「045」です

土曜開庁日 毎月第2・4土曜

1月24日 9時～12時  
戸籍課、保険年金課、こども家庭支援課の一部の業務

都筑区データ 2025年12月1日現在

人口 214,147人 (前月比20人減)  
世帯数 90,160世帯 (前月比68世帯増)

編集・発行 横浜市都筑区役所広報相談係

〒224-0032 都筑区茅ヶ崎中央32-1  
電話：948-2223 FAX：948-2228

ウェブページ 都筑区役所 検索

No.  
339



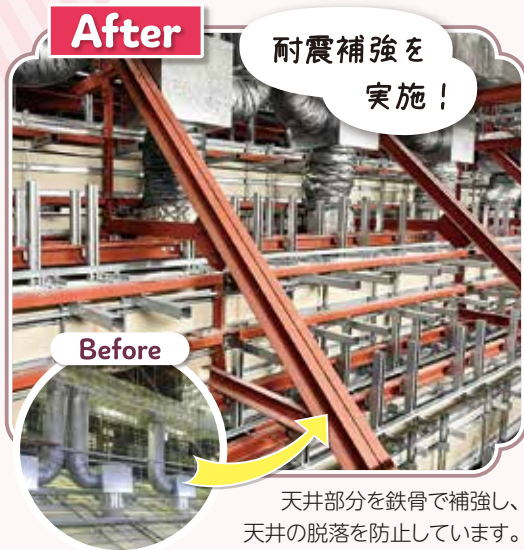
## 特集1

都筑区の文化活動拠点をご紹介します

## 都筑公会堂リニューアルオープン

2025年中に天井等改修工事をしていた都筑公会堂が、2026年1月4日から再び開館します。ぜひご利用ください！

こんなところが新しくなりました！



## 利用者の声 ～市立中川西中学校吹奏楽部 部長・副部長の皆さんにインタビューしました～

Q. この3年間で頑張ったことを教えてください。

コンクールに向けて、1年生からずっと練習を続けてきました。部長として、先輩と後輩との間に入って円滑なコミュニケーションを意識していました。

Q. 公会堂での演奏の思い出を教えてください。

私たちの初めての大きな舞台と最後の舞台も公会堂の定期演奏会なので、とても思い出深い場所です。



市立中川西中学校吹奏楽部  
部長・副部長の皆さん

Q. 新しくなった公会堂に期待することはありますか。

何回も利用している思い出の場所なので、リニューアル後に演奏することが楽しみです、見に来てくれる人にすごいと思ってもらえるような演奏をしたいです。

【問い合わせ】区民施設担当 電話：948-2235 FAX：948-2239

## 施設のご案内

茅ヶ崎中央32-1  
区総合庁舎内

詳細はこちら



開館時間 9時～22時

休館日 第3月曜  
(祝日の場合は翌日)

座席数 597席 (うち車椅子席6席、  
親子席8席)

居室 ・講堂・リハーサル室  
・和室・第一会議室  
・第二会議室

都筑区人権  
啓発講演会

## 2月に都筑公会堂で開催するイベントを紹介します

都筑区防災・  
減災講演会パクンマクンと考える  
これからの多文化共生

日時 2月17日(火) 14時～15時30分

講師 パクンマクン (タレント)

これまで経験してきたカルチャーギャップや考え方の相違などから、文化や言語が異なる人々がお互いを尊重し合い、共に輝いて生きていくためのヒントについて、お話いただきます。



## 申し込み

方法 電子申請または往復はがき (先着500人)  
※＜必要事項＞・往復はがき＜送付先＞は下記参照

期間 1月6日(火)～2月4日(水) (2月4日消印有効)

詳細は [都筑区人権啓発講演会](#) [検索](#)



【問い合わせ】庶務係 電話：948-2211 FAX：948-2208

異常気象と向き合う  
～天気のプロが教える防災のヒント～

日時 2月25日(水) 14時30分～16時

講師 よだつかさ  
依田 司氏 (気象予報士)

テレビでもおなじみの人気お天気キャスター・依田司氏が、最近の気象の変化や風水害の特徴をふまえながら、知っておきたい防災のポイントをわかりやすく解説します。



## 申し込み

方法 電子申請または往復はがき (先着500人)  
※＜必要事項＞・往復はがき＜送付先＞は下記参照

期間 1月6日(火)～2月16日(月) (2月16日消印有効)

詳細は [都筑区防災・減災講演会](#) [検索](#)



【問い合わせ】防災担当 電話：948-2212 FAX：948-2208

＜必要事項＞ ①申込者 (氏名、ふりがな) ②住所地 (市内(区内)、市内(区外)、市外) ③連絡先電話番号 ④メールアドレス  
⑤一時保育・手話通訳・車椅子の利用希望 ⑥講演会名 (人権啓発講演会または防災・減災講演会)

＜送付先＞ 〒224-0032 茅ヶ崎中央32-1  
都筑区役所総務課宛て



## 特集2

# 飼い主としてのマナー守れていますか？

愛犬や愛猫との暮らしを楽しむには、飼い主としての責任が伴います。ペットの健康を守るだけでなく、地域の環境や近隣に迷惑をかけないようルールやマナーを守ることも必要です。

【問い合わせ】

環境衛生係 電話：948-2358 FAX：948-2388

## ペットとの暮らしで大切なことを ベテラン飼い主さんに聞いてみました！



散歩中はスマートフォンなどに気を取られず、拾い食いなどしないよう犬の行動に注意しています！飼い主さんは災害時のペット対策について理解を深め、備えも忘れないようにしてください。

都筑区動物適正飼育懇談会  
横浜市動物適正飼育推進員

いまだ けいたろう  
今出 敬太郎さん

★市長から委嘱を受け、動物適正飼育の普及啓発活動や  
飼育相談の対応などに取り組んでいます

お散歩タイムは犬にとっても飼い主にとっても楽しい時間です。一部のマナー違反によって、愛犬家全体が同じ目で見られてしまうのは残念なことです。少しでも周囲に配慮することで、もっと愛犬との生活は楽しくなります。



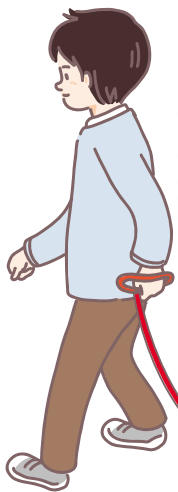
都筑区動物適正飼育懇談会  
優良家庭犬普及協会

ドッグトレーナー 宗像 めぐみさん

### フンは持ち帰りましょう

散歩の前に自宅で排泄させるように  
しつけましょう。

啓発プレート  
窓口に配布しています

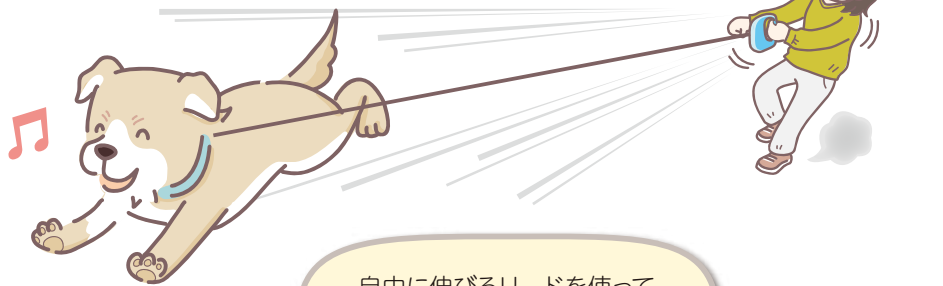


愛犬も地域の一員です！散歩中、愛犬の様子をしっかり観察して、どうしてもトイレをしてしまう時は、水や袋等携帯グッズを活用してフン尿の回収を忘れないようにしています。（今出さん）



### リードは短めに持ちましょう

他人や他の犬を噛んだり、迷子になったりしないよう  
散歩の際は必ずリードをつけましょう。



自由に伸びるリードを使って  
いませんか？そのリードも  
その先の犬の姿も見えにくい！

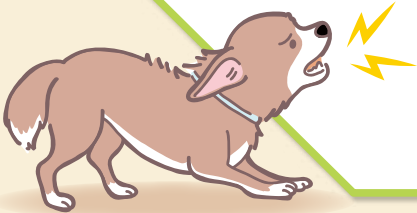
散歩中はリードを短くしっかり持ち  
ましょう。伸縮リードを使う場合は  
特に注意が必要です！（宗像さん）



『散歩のマナーに  
ついて』の動画は  
こちら

※ もし人を噛んでしまったときは、飼い主はその事実を知った翌日までに区へ届け  
出し、2日以内に獣医師による狂犬病の鑑定を受けさせなければなりません

### 吠え続けのないような 対策をしましょう

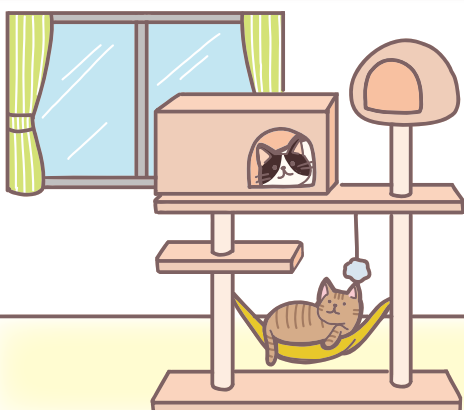


犬が鳴くのは、運動不足、警戒など何かしらの理由があります。鳴き声の理由を考え、対策しましょう。

愛犬がどのような状況で吠えるのかを把握するようにしています。定期的に他の犬と交流する機会を作っています！（今出さん）

飼い主にとっては愛犬がごはんや散歩をおねだりする鳴き声でも、近隣住民には「犬の鳴き声」です。ついつい吠えてしまう愛犬の飼い主さんは、ドッグトレーナーや獣医師に相談しましょう！（宗像さん）

### 屋内飼育で安全安べな ペットとの暮らしを



猫にとって屋外は、交通事故、感染症、けんか、迷子等の危険に満ちています。屋内に快適な環境を整え、屋内飼育に努めましょう。

### 不妊去勢手術について

屋内で飼育する場合でも、不妊去勢手術を行いましょう。もし屋外に出てしまうと、地域に飼い主のいない猫を増やすことにもつながります。また手術によって、発情によるストレスや攻撃性が減るとともに、生殖器系の病気の予防にもなります。

2025年度  
横浜市猫の不妊去勢手術推進事業

飼い主のいない猫について、手術費用の一部を横浜市が補助しています。



詳細はこちら





トピックス

都筑区と

GREEN×EXPO 2027

2027年国際園芸博覧会 2027.3.19～9.26 横浜・上瀬谷

季節を感じる

つづき  
彩り  
ガーデン

冬の花や植物が皆さまをお出迎えします！

日頃よりつづき彩りガーデンの管理を担ってくださっている区内団体「Herbal Bee-ing」の皆さまによって、冬の植え替え作業が行われました。ガーデンは一気に冬模様となり、寒さの中でも華やかさを感じられる空間に生まれ変わりました。

区の花「サクラソウ」をはじめ、色とりどりのパンジーやハボタンなど、冬ならではの多彩な花々が訪れる人々を楽しませてくれます。ぜひ足を運んでみてください。

つづき彩りガーデン

図書館 公会堂

正面入口 区民ホール 総合案内

ハーバル ビーイング

ハーバル Bee-ingの活動はこちら

パンジー

2種類の色を楽しめます

1月ごろまで見頃です

ガーデン内は禁煙です。また、ごみはお持ち帰りいただいていますので、ご協力をお願いします。

ガーデンでは花に近づいて香りなども楽しむことができます

つづき彩りガーデンで見頃のお花はこちらから確認できます！

企画調整係 Tel 948-2226 Fax 948-2399

つづきあいちゃんの安全・安心

高齢者世帯のための

防犯講座を開催します！

テレビ等でおなじみの講師が自宅や身の回りの防犯対策をわかりやすくお伝えします。高齢者世帯はもちろん、離れて暮らすご家族も是非ご来場ください！

日時 2月12日(木) 14時開始(開場13時30分)

会場 ボッシュ ホール(都筑区民文化センター)

講師 梅本 正行氏 (日本防犯学校会長・防犯ジャーナリスト) 桜井 礼子氏 (日本防犯学校学長・防犯アナリスト)

対象 区内在住・在勤・在学の人250人 応募締め切り 1月20日(必着) ※応募多数の場合は抽(抽選結果は応募者全員に1月末頃連絡)

応募方法 ①電子申請 ②印・名・図・参加人数を明記しハ(手話通訳などの配慮が必要な場合は、その旨を記入)

応募先 〒224-0032 茅ヶ崎中央32-1 都筑区役所地域振興課防犯担当

問 防犯担当 Tel 948-2234 Fax 948-2239

都筑区に関する歴史コラム

横浜市歴史博物館 副館長 刈田 均

都筑区の天然製氷

アイスコヒーやかき氷に欠かせない氷。現在の氷は人工的に作り出す機械製氷がほとんどで、冬の自然の寒さによって作り出す天然製氷は、関東地方では日光(栃木県)や長瀬(埼玉県)など限られたところで行われています。

実は、都筑区などの市域内陸部では、明治時代から大正時代にかけて天然製氷が盛んでした。天然製氷の条件は、寒冷な気候と清らかな水です。開発前のこのあたりは寒冷で、昭和37年(1962)の「都田気象概表」(『神奈川県の気象』所収)を見ると、都田地区の冬季の最低平均気温は12月が-0.3度、1月が-2.9度、2月が-1.9度と3カ月間も0度以下でした。また谷戸の湧水はとても清らかで、天然製氷の条件が整っていました。何より氷の需要地、横浜まで大八車でも数時間で運べるという地の利がありました。この地域では、農閑期である冬季にうってつけの副業だったのです。

明治18年(1885)の「神奈川県下採氷組合連名簿」には、区内では山田3人、茅ヶ崎12人、東方1人、折本1人の記載があり、この時期17軒が携っていました。氷の出荷時期を迎えた大正12年(1923)6月の新聞には、区内9軒の天然氷生産量が265トン余りという記事があり、天然製氷が盛んな様子をうかがえます。

その後、機械製氷の進展や関東大震災での設備の被害などが影響し、大正時代末から昭和時代初期頃に終わりを迎えたようです。

天然氷を作る家に掛けられた証票  
明治19年(1886) 金子 孝雄さん所蔵

問 横浜市歴史博物館 Tel 912-7777

第30回 都筑区民文化祭開催！ ありがとう30回！

笑顔と文化が咲く都筑

主催：都筑区民文化祭実行委員会 共催：都筑区、ボッシュ ホール

1/24 土 ~2/8 日

区民を中心に約2,000人が展示・舞台作品を発表する、区民による区民のための文化の祭典です。今回は第30回を記念して、区総合庁舎とボッシュホールのW会場でより盛大に開催します。 ※入場・鑑賞は無料ですが、一部実費をいただく催しがあります

オープニングイベント 日時 1月24日(土) 会場 ボッシュ ホール(都筑区民文化センター)

セレモニー 13時開始

- 実行委員長開会宣言 ● 区長、来賓挨拶
- キャッチフレーズ、ポスター画表彰式 (キャッチフレーズ最優秀賞、ポスター画最優秀賞、優秀賞)

ステージ 13時30分開演 ● グリーングラスギター合奏団

第30回記念特別イベント

展示部門特別展示 ～オールジャンル展覧会と生け花体験～

日時 1月31日(土) 10時～17時 会場 ボッシュ ホール1階ギャラリー  
2月 1日(日) 10時～16時30分

舞台部門記念ステージ ～クラシック×バレエ 珠玉のコラボレーション～

日時 2月 1日(日) 13時開場・13時30分開演 会場 ボッシュ ホール

開催スケジュール

展示部門	会場	区総合庁舎1階区民ホール
1月24日(土) 13時～29日(木) 12時	写真・花	
1月29日(木) 13時～2月3日(火) 12時	絵画、文芸、工芸②(布製品、紙製品他)	
2月 3日(火) 13時～8日(日) 15時	書道、工芸①(木製品、土製品他)	

舞台部門 会場 ボッシュ ホール

1月25日(日)	ライブステージ(バンド演奏、ハワイアン、アコースティックユニットなど)
1月31日(土)	クラシック(ピアノ、声楽、吹奏楽、アンサンブル、合唱など)
2月7日(土)～8日(日)	パフォーマンスI・II(ダンス、バレエ、マジック、舞踊など)

問 都筑区民文化祭実行委員会事務局 問 tzbunkasai@webyoko.com / 区民活動係 Tel 948-2236 Fax 948-2239



# 区役所からのお知らせ

## 都筑図書館から

TEL 948-2424 FAX 948-2432  
休館日 1月13日(火)

### ● 郷土講演会「古文書から読み解く江戸時代の都筑の村々」

講師:仲泉 剛(横浜市歴史博物館学芸員)  
日 2月15日(日)14時～16時  
所 横浜市歴史博物館2階講堂  
人 100人 先  
申 1月23日9時30分から 区 区役所  
か 区 区役所 電子申請 ※横浜市歴史博物館では受付していません

## 新治恵みの里から

### ● ネギ掘りとネギの炭火焼き試食

日 1月31日(土)10時30分～12時(予備日)2月1日(日)10時30分～12時  
所 緑区新治町887 にいはる里山交流センター(JR横浜線十日市場駅徒歩約15分)  
人 市内在住の個人または家族・グループ(最大4人)15組程度 先  
費 1組1,600円(ネギ掘り体験)  
申 1月15日20時から新治恵みの里 WEB  
問 北部農政事務所農業振興担当  
TEL 948-2480 FAX 948-2488

## 区民活動センターから

TEL 948-2237 FAX 943-1349  
休館日 日曜、祝日、第3月曜

### ● 交流サロン(1月)

1月のテーマは『語ろう!わたしの防災、みんなの備え』です。いざというときのために家族や地域で取り組む「備え」につ

いてカード作りや模擬ゲームをしながらみんなで考えましょう!  
<ゲスト>都筑ペット防災を考える会 今出 敬太郎さん

日 1月16日(金)10時～12時  
所 区民活動センター  
人 区内または近隣区に在住・在勤・在学の人優先15人 先  
申 1月14日までに 区 区役所 電子申請

## 都筑区役所に お悔やみ窓口が開設されました

家族が亡くなった際の手続きをお手伝いします。  
所 区役所2階 郵便局側エレベーター横  
申 WEB か 区 (948-2587)  
問 市民局窓口サービス課  
TEL 671-2177 FAX 664-5295

## 区総合庁舎1階 区民ホールの催し情報

### 消費生活啓発パネル展

日 1月20日(火)9時～23日(金)9時  
問 地域振興係  
TEL 948-2234 FAX 948-2239

### いろんなかたちの親子展

日 2月10日(火)12時～16日(月)15時  
問 予算調整係  
TEL 948-2213 FAX 948-2208

### 子どもの活動写真展

日 2月10日(火)13時～16日(月)12時  
問 予算調整係  
TEL 948-2213 FAX 948-2208

## 大柵杉の森公園 分区園の利用者募集

区民の皆さんに野菜や草花の栽培を通じた土と緑に親しむ機会と、コミュニティ形成の場として、分区園(貸し農園)の利用者を募集します。  
※駐車場がないため、自動車・オートバイ等での来園不可

期 間 4月1日～2027年3月31日までの1年間  
※希望者は1年間の期間延長が可能

場 所 大柵杉の森ふれあい公園(分区園)(大柵町534)

### ● 家族およびグループ用分区園

人 公園近隣在住の家族または8人までのグループ  
※徒歩や自転車で利用できる人  
区画・使用料(年額)  
10,000円(10㎡)・15,000円(15㎡)

### ● 団体用分区園

人 公園近隣在住の9人以上のグループ  
※徒歩や自転車で利用できる人  
区画・使用料(年額)  
36,000円

申し込み

往信面に、①分区園希望区画 ②利用代表者の 区 区役所、返信面に、区 区役所を記入し、区 区役所。グループ利用は余白に「グループ利用」と明記し、他の利用者の 区 区役所も記入。※家族利用とグループ利用および団体利用の重複申し込み不可

申込期限 1月30日(必着)

申込先 〒232-0066 南区六ツ川4-1234 横浜市指定管理者(株)田澤園 分区園担当

問 (株)田澤園 白石 TEL 823-2121 FAX 824-4567

## 全国瞬時警報システム

## Jアラートの全国一斉情報伝達試験放送を実施します

総務省消防庁等が地震・津波などの災害時等に備え、防災スピーカーでJアラート(全国瞬時警報システム)の試験放送を実施しています。

日 時 2月6日(金)11時頃(予定) 詳細は 横浜市 防災スピーカー 検索  
放送内容(予定) ♪ピンポンパンポン(上り4音チャイム)  
「これは、Jアラートのテストです。」(3回繰り返し)  
♪ピンポンパンポン(下り4音チャイム)

問 防災担当 TEL 948-2212 FAX 948-2208

## 緑税務署から確定申告のお知らせ

### ■ 確定申告は自宅からスマホで!

e-Taxの5つのメリット! ①税務署への持参不要 ②印刷・郵送代不要  
③一部を除き添付書類不要 ④24時間いつでも利用可能  
⑤書面より早期に還付 ※メンテナンス時間を除く



確定申告書等作成コーナーはこちら

### ■ 緑税務署の申告書作成会場

日 2月16日(月)開始 <受付> 8時30分～16時 <相談> 9時15分～17時

※会場開設前の申告相談を希望される場合は、当日券の配付があり  
ませんので、必ずオンライン事前予約をご利用ください  
※4月中旬まで税務署の駐車場は使用できません



オンライン事前予約はこちら

### ■ 税理士による無料申告相談のご案内

人 ①緑区・青葉区・都筑区に納税地がある人 ※譲渡所得(土地、建物および株式等の譲渡)や住宅借入金等特別控除の適用初年度など、相談内容が複雑な場合は相談をお受けできません  
②事業所得、不動産所得または雑所得があり、2024年分の所得金額が300万円以下の人 ③年金受給者、給与所得者(年金・給与収入が800万円以下の人) ※申告書等の提出のみの場合は、直接税務署にご提出(郵送可)ください

開催期間	会場	最寄り駅	時間
1月28日(水)～30日(金)	緑公会堂	中山駅(JR・市営地下鉄)	【受付】9時15分開始 【相談】9時30分～16時(休憩:12時～13時)
2月3日(火)～4日(水)	都筑公会堂	センター南駅(市営地下鉄)	
2月6日(金)	ボッシュ ホール(都筑区民文化センター)	センター北駅(市営地下鉄)	

### 各会場に来場される場合の 必要書類等

- スマートフォン
- マイナンバーカードおよびカード発行時に設定した2つのパスワード(利用者証明用電子証明書(数字4桁)・署名用電子証明書(英数字6～16文字)) ※電子証明書の有効期限切れや失効にご注意ください
- 計算器具、筆記用具およびマイナンバーに関わる本人確認書類
- 年金または給与所得の源泉徴収票や医療費明細書など申告に必要となる書類
- e-Taxの利用者識別番号と暗証番号のわかる書類
- 本人名義の金融機関口座番号のわかるもの
- 前年分の確定申告書等の控え
- 確定申告のお知らせはがきまたは通知書(税務署から送付を受けている場合)
- 消費税の簡易課税制度を選択されている場合は選択届出書の控え

## 国税の納付は簡単・ 便利なキャッシュレス納付で!



詳細はこちら

問 緑税務署 個人課税第一部門 TEL 972-7771(代)



## シニア楽農園

## 参加者募集

グループでの農作業を通じて仲間をつくり、親睦を深めている「シニア楽農園」。新年度の参加者を募集します。初心者も大歓迎です!

期 間 4月～2027年3月  
(毎週月・木・金曜のうち1日、午前中に2時間程度)

活動場所 シニア楽農園の畑(東方公園徒歩約3分、市営地下鉄都筑ふれあいの丘駅より徒歩約10分)

対象者 平日の畑仕事に1年を通しての参加が可能な区内在住の60歳以上

参加費 年間13,000円(傷害保険料含む)

自分で育て、収穫した野菜を味わうことができるのも魅力です!



説明会 参加希望の場合は、下記①～⑤のいずれかの説明会にご参加ください

日 時	場 所
①2月16日(月) 10時～11時	シニア楽農園の畑(雨天中止) 中止の場合は②か⑤の説明会にご参加ください
②2月18日(水) 14時～15時	区総合庁舎6階大会議室
③2月19日(木) 10時～11時	シニア楽農園の畑(雨天中止) 中止の場合は⑤の説明会にご参加ください
④2月20日(金) 10時～11時	区総合庁舎6階大会議室
⑤2月24日(火) 14時～15時	区総合庁舎6階大会議室

申し込み 2月13日までに WEB



問 シニア楽農園の会 企画調整係 mail@senior-rakunouen.sakura.ne.jp  
TEL 948-2227 FAX 948-2399



子育てひろば

都筑図書館から

☎ 948-2424    ☎ 948-2432

休館日 1月13日(火)

● 都筑図書館 30 周年記念事業  
「ぱぴプレミュージックで  
一緒に楽しもう!」

「つづきの本ばこ」で人形劇&絵本&音楽を組み合わせた親子向けイベントを出張開催します。

☎ 1月30日(金)11時～11時30分

所 ららぽーと横浜3階 つづきの本ばこ(都筑南図書館取次所)

人 未就学児と保護者8組 限

申 1月15日9時30分から ☎ か ☎ か電子申請 ※つづきの本ばこでは受付していません

健康づくり係から

☎ 948-2350    ☎ 948-2354

所 はいずれも区役所1階福祉保健センター内

● はじめての離乳食 (予約制)

栄養士による、離乳食の基本「つぶしがゆ」や野菜などのつぶし方体験、進め方の相談を行います(各回同内容)。

☎ 2月17日(火) ①13時30分～14時15分 ②14時30分～15時15分

所 栄養相談室

人 区内在住で4～6カ月ごろの子と保護者 各10組 限

申 1月14日10時から電子申請

● モグモグ離乳食と  
ママ・パパの健康講座 (予約制)

離乳食2回食ごろの赤ちゃん和妈妈・パパのためのお役立ち講座です。

①食生活の話と離乳食の実演・試食  
②赤ちゃんと一緒に遊びながらの体操

☎ ①2月17日(火) ②3月6日(金)10時30分～11時30分(2日間で1コース)

所 ①栄養相談室 ②多目的室

人 区内在住で離乳食2回食ごろの子と保護者15組 限

持 ①飲み物 ②バスタオル、飲み物

申 1月15日10時から電子申請

● カミカミ・パクパク  
離乳食講座 (予約制)

栄養士による、離乳食後期から完了期のポイント、声かけ、簡単なレシピの紹介、相談を行います。

☎ 2月20日(金)14時～15時

所 栄養相談室

人 区内在住で9カ月～1歳半ごろの子と保護者15組 限

申 1月21日10時から電子申請

● はじめての歯みがき教室

歯が生え始めの頃のお子さんのいろいろな悩みを、すっきり解決!今夜から実践できる仕上げみがきのコツをお伝えします。

☎ 2月16日(月)10時～11時 ※15分前から受付

所 多目的室AB

人 区内在住で歯が生えだす～2歳前後の子と保護者15組 限

持 普段お使いの歯ブラシ(お子さん用と仕上げみがき用)

申 1月9日8時45分から ☎ か電子申請

育児講座

問 みどり保育園

☎ 941-2800    ☎ 941-3768(受付時間:平日10時～16時)

● 積み木であそぼう (予約不要)

☎ 1月17日(土)10時～11時30分

所 区総合庁舎1階 区民ホール／

人 未就学児と保護者

持 帽子、靴下(お子さん用) ※忘れた場合は、当日帽子の貸出あり

● イロドリトーク  
(子育てのいろいろ話しましょう)

☎ 2月9日(月)10時～11時

申 1月19日から ☎ か ☎ か

乳幼児期の  
子育て講座

### ～子どもの心の育て方～

子どもに届くほめ方やしかり方、しつけなど  
子どもの心の育て方について学んでみませんか?

講師: 森 あずさ先生

☎ 2月4日(水)10時～11時30分(9時45分開場)

所 区役所1階福祉保健センター健診室

人 区内在住で0歳～未就学児の子どもがいる保護者30人程度 限

保 2歳以上20人 限 (要予約)

申 1月11日9時から電子申請

問 こども家庭支援担当 ☎ 948-2318 ☎ 948-2309

### 中途障害者地域活動センター「都筑むつみ会」OPENデイ 地域交流ワークショップ

日時 木工ストラップ作り: 1月26日(月)  
ステンシルふきん作り: 2月13日(金)  
いずれも10時～11時50分

会場 都筑むつみ会  
(仲町台1-7-18ビュロー仲町台204)

対象・定員 12人 申し込み 1月5日10時から ☎

「都筑むつみ会」とは?

脳血管疾患等の後遺症により麻痺・高次脳機能障害等の障害がある人の、機能維持・向上や健康管理、生活の自立、仲間作り、地域との交流等、リハビリ活動を支援しています。

問 都筑むつみ会 ☎ 944-4997 ☎ 509-1444

区公式X

「#myつづき」を付けて  
区のお気に入りの場所を、  
Xで投稿しよう!

### 両親教室、女性と子どもの相談・健診

● 特に記載のないものは、区役所1階福祉保健センター健診室で行います  
● ベビーカー置場のスペースには限りがあるため、ベビーカーの管理はご自身でお願いします

乳幼児健康診査 予約不要	4カ月児 1月13日・27日、2月3日の火曜 13時～13時45分受付
1歳6カ月児	1月22日・29日の木曜10時～10時45分受付 2月5日(木)13時～13時45分受付
3歳児	1月22日・29日の木曜13時～13時45分受付

女性の身体の相談  
予約制

思春期・授乳期・更年期および避妊・不妊などの相談

両親教室  
予約制

人 妊婦とその家族  
申 事前に電子申請

休日  
両親教室  
予約制

所 子育て支援センターポポラサテライト(ららぽーと横浜3階)  
人 12組 限  
所 子育て支援センターポポラ(あいたい5階)  
人 12組 限  
所 地域ケアプラザ  
人 6組 限

開催日前月  
10日12時から  
開催日2日前  
12時までに  
電子申請

乳幼児歯科相談・  
妊産婦歯科相談  
予約制

歯科健診、相談、歯みがきアドバイス  
☎ 1月14日(水)9時30分～10時30分  
2月4日(水)13時30分～14時30分  
人 0歳～未就学児、妊婦、産後1年未満の女性  
申 事前に電子申請

予・問 こども家庭支援担当 ☎ 948-2318 ☎ 948-2309

子どもの  
食生活相談  
予約制

栄養士による食生活についての個別相談  
☎ 1月13日(火)午前、23日(金)午後、27日(火)午前、  
2月3日(火)午前(所要時間:30分程度)  
人 区内在住の人(乳幼児～思春期ごろのお子さんの相談)

予・問 健康づくり係 ☎ 948-2350 ☎ 948-2354

### 検診・教室・相談

● 特に記載のないものは、区役所1階福祉保健センター健診室で行います  
● 予約制で、特に記載のないものは、1カ月前から受け付けています

エイズ・梅毒検査 予約制	☎ 1月21日(水)13時30分～14時 受付: 区役所1階健診室内7番／結果は原則2週間後 ※原則エイズ・梅毒のいずれも受検いただきます
食と生活の 健康相談 予約制	☎ 1月13日(火)午前、1月23日(金)午後、2月3日(火)午前 高血圧や糖尿病などの生活習慣病予防に関する、保健師 や栄養士による個別相談 人 区内在住の人
禁煙相談 予約制	☎ 1月13日(火)午前、1月23日(金)午後、2月3日(火)午前 禁煙に関する保健師による個別相談 人 区内在住・在勤の人

予・問 健康づくり係 ☎ 948-2350 ☎ 948-2354

もの忘れ相談  
予約制

☎ 原則毎月第2金曜午前  
専門医による高齢者のもの忘れ、認知症などの相談

都筑むつみ会  
「リハビリ教室」  
予約制

☎ 原則毎週火曜13時～15時  
脳血管疾患などにより後遺症のある人を対象としたリハビ  
リ教室や言語教室

予・問 高齢支援担当 ☎ 948-2306 ☎ 948-2490

地域ユースプラザ  
による若者のため  
の専門相談  
予約制

☎ 原則毎月第2・4木曜午後(1回50分)  
ひきこもり、不登校などのお悩み相談  
所 区役所2階24番窓口  
人 市内在住の15～39歳の本人・家族・支援者

予・問 よこはま北部ユースプラザ ☎・☎ 948-5505




# 施設からのお知らせ

- 原則1月11日～2月10日のお知らせを掲載しています
- ㊧などのマークの説明は、8ページをご覧ください
- 料金の記載のないお知らせは無料です ● 詳細は各施設へお問い合わせください

配信中

都筑区  
イベント情報



## 都筑センター

㊧ 941-8380 ㊧ 942-3979  
㊧ 〒224-0062 葛が谷2-1  
休館日 最終火曜

㊧ ㊧ 行事は期限内に ㊧ ㊧ を明記し申し込みフォーム

### 都筑地区センター

市内在住・在勤・在学の18歳以上  
●草木染め講座

2月3日、3月3日の火曜10時～12時／各10人 ㊧／各3,500円  
㊧ エプロン、ゴム手袋、バスタオル(汚れてもいいもの) ㊧ 1月11日から25日まで ● ㊧

### ●ミモザスワッグづくり

2月26日(木)10時～11時30分／32人 ㊧／3,000円 ㊧ エプロン、持ち帰り用袋、園芸ばさみ(持っている人) ㊧ 1月11日から24日まで ● ㊧

### 老人福祉センター つづき緑寿荘

市内在住の60歳以上

### ●足指力測定と

### 足指力アップの健康体操

2月5日(木)10時～12時／30人 ㊧ ㊧ 飲み物、筆記用具、横浜市老人福祉センター利用証または本人確認証 ㊧ 1月11日から25日まで ● ㊧

### ●ゲームスポーツを体験しよう

2月10日(火) ①10時～11時30分 ②13時30分～15時(各回同内容)／各16人 ㊧  
㊧ 横浜市老人福祉センター利用証または本人確認証 ㊧ 1月11日から25日まで ● ㊧

## 中川西地区センター

㊧ 912-6973 ㊧ 912-6983  
㊧ 〒224-0001 中川2-8-1  
㊧ nakanishi@tsuzuki-koryu.org  
休館日 第2月曜(祝日の場合は翌日)

### ●ドキドキ！はじめてみよう幼児食

離乳食から幼児食への移行期に知りたい工夫／2月25日(水)10時～11時30分／12人 ㊧／1,200円 ㊧ 1月25日から ㊧ ㊧ を明記し ㊧ か ㊧

### ●令和8年度ひらり健康体操

高齢者向け健康体操(ストレッチ、中国体操、ダンス等)／4月7日～2027年3月23日の火曜9時10分～10時30分

／100人 ㊧／6,000円(全40回分、保険代含む) ㊧ 2月3日から ㊧ ㊧ を明記し ㊧ か ㊧

## 仲町台地区センター

㊧ 943-9191 ㊧ 943-9131 ㊧ ㊧  
㊧ 〒224-0041 ㊧ ㊧  
仲町台2-7-2 ㊧ ㊧  
休館日 第2月曜(祝日の場合は翌日)

### ●仲町台を探索しよう！

仲町台の歴史を学んだり、収穫体験など盛りだくさん／3月1日(日)9時10分～12時10分／15人 ㊧ ※小学生以下は保護者同伴／650円 ㊧ 1月11日9時から ㊧ か10時から ㊧

### ●プロに習う卓球スクール1期(全10回)

初めての人から上級者までプロから楽しく習います／4月6日～7月6日の月曜(第2月曜、5月4日除く)12時30分～14時30分／48人 ㊧／8,000円(全回分) ㊧ 2月1日から28日までに ㊧ ㊧ ・㊧ ・㊧ を明記し ㊧ か ㊧

## 北山田地区センター

㊧ 593-8200 ㊧ 593-8201 ㊧ ㊧  
㊧ 〒224-0021 ㊧ ㊧  
北山田2-25-1 ㊧ ㊧  
休館日 第2月曜(祝日の場合は翌日)

### ●アロマ講座 ～美容クリーム作り～

シアバターを使用しリッチな美容クリームを作ります／2月17日(火)10時～11時30分／16人 ㊧／2,000円 ㊧ 1月17日10時から ㊧ か ㊧

### ●ミモザのハーブリース①②

春を呼ぶミモザのかわいらしいリースを作ります／①2月25日 ②3月4日の水曜10時～11時30分／各24人 ㊧／各3,000円 ㊧ ①1月25日 ② 2月4日いずれも10時から ㊧ か ㊧

## 都筑民家園

㊧・㊧ 594-1723  
㊧ 〒224-0028 大瀬西2  
休館日 第2・4月曜(祝日の場合は翌日)

### ●いろいろばたおはなし会

親子連れ歓迎 ※協力:おはなしネットワーク「かたらんらん」／1月19日(月)11時～11時30分／ ㊧

### ●節分行事の展示

季節の分かれ目の邪気払い行事。柊鰯、福茶などの展示(豆まきはいきません)。

／2月1日(日)～3日(火)10時～16時／ ㊧

## 都筑中央公園 (NPO 法人 都筑里山倶楽部)

㊧・㊧ 941-0987 ㊧ ㊧  
㊧ 〒224-0032 ㊧ ㊧  
茅ヶ崎中央57-8 ㊧ ㊧  
休館日 月曜(祝日の場合は翌日)

市 年長以上 ※小学生以下は保護者同伴、雨天中止

### ●冬の野鳥観察会

2月1日(日)8時～11時／30人 ㊧／中学生以上300円、小学生以下100円  
㊧ 1月22日までに ㊧ ㊧ ・㊧ ・㊧ を明記し ㊧ か ㊧

### ●親子炭焼体験

炭焼きの火入れ体験と華炭制作／2月14日(土)10時～15時／6家族 ㊧／1人800円 ㊧ 2月4日までに ㊧ ㊧ ・㊧ ・㊧ を明記し ㊧ か ㊧

## 茅ヶ崎公園自然生態園

㊧・㊧ 945-0816 ㊧ ㊧  
㊧ 〒224-0037 茅ヶ崎南1-4 ㊧ ㊧  
㊧ seitaen@ybb.ne.jp ㊧ ㊧  
開園日 土・日曜、祝日のみ開園

㊧ ㊧ 行事は1月7日から ㊧ か ㊧

※荒天中止

### ●親子自然体験

### 「たき火をたのしもう」

たき火でおいものを焼きます／2月4日(水)10時～11時30分／2～4歳(未就園児)の親子10組 ㊧／親子1組1,000円、子ども1人追加につき500円  
● ㊧ ㊧ 軍手

### ●大人の自然体験～たき火～

山から薪を集め、たき火を楽しみましょう／2月6日(金)10時～12時30分／18歳以上12人程度 ㊧／1,000円 ● ㊧

## 鴨池公園こどもログハウス かもいけランド

㊧・㊧ 942-1569 ㊧ ㊧  
㊧ 〒224-0006 ㊧ ㊧  
荏田東3-2 ㊧ ㊧  
休館日 第3月曜(祝日の場合は翌日)

### ●親子の広場「かもっこらぶ」

子育て中の親子と妊婦さんの交流広場／①育児相談:1月27日(火)10時30分～11時30分 ②はぐはぐ:2月6日(金)10時30分～11時30分／未就園児の親子 各15組 ㊧／②子ども400円／ ㊧

### ●親子でDIY!「鳥の巣箱作り」

鴨池公園に野鳥の巣箱をつくろう／2月1日(日)10時～12時 ※雨天中止／中学生以下の親子12組 ㊧／1組500円／ ㊧ ㊧ 飲み物、軍手、巣箱持ち帰り用袋、のこぎり等(持っている人)

## 勝田小学校コミュニティハウス

㊧・㊧ 592-1877 ㊧ ㊧  
㊧ 〒224-0034 ㊧ ㊧  
勝田町348-2 ㊧ ㊧  
休館日 第2火曜(祝日の場合は翌日)

㊧ ㊧ 行事は1月4日から ㊧ か ㊧

### ●親子の広場

リトミック、読み聞かせ、育児相談／1月16日、2月20日の金曜10時～12時／未就園児の親子 ● ㊧

### ●まちの木で作る小さな一輪挿し

花や木には癒し効果が／1月27日(火)13時30分～15時／400円 ● ㊧

### ●多言語おはなし会

「きんぎょがにげた」他／2月14日(土)11時30分～12時10分 ● ㊧

## 北山田小学校コミュニティハウス

㊧・㊧ 591-8444 ㊧ ㊧  
㊧ 〒224-0021 北山田5-14-1 ㊧ ㊧  
休館日 火・木曜

### ●ヴァイオリン ミにみにアンサンブル

ヴァイオリンミニコンサート／2月11日(祝・水)11時～12時／40人 ㊧  
㊧ 1月11日から ㊧ か ㊧

### ●なぎ先生の工作教室

和紙で季節のかわいい飾り物を作ります／2月14日(土)10時～12時／7人 ㊧／1,200円(材料費込み) ㊧ 1月14日から ㊧ か ㊧

## 中川中学校コミュニティハウス

㊧・㊧ 591-3131 ㊧ ㊧  
㊧ 〒224-0027 大瀬町240 ㊧ ㊧  
休館日 火・金曜

### ●親子遊びと育児相談

### 「なかちゅうコミハ子育て広場」

1月12日、2月9日、3月9日の月曜10時～11時30分／未就園児の親子／ ㊧

### ●大空に飛ばそう「凧作り教室」

1月25日(日)13時30分～16時／小学生20人 ㊧ ※保護者同伴で未就学児も可／500円 ㊧ 1月19日までに ㊧ か ㊧

## 東山田中学校コミュニティハウス

㊧・㊧ 591-7240 ㊧ ㊧  
㊧ 〒224-0023 東山田2-9-1 ㊧ ㊧  
休館日 火・金曜

### ●冬の天体観測

星のお話と天体望遠鏡観測／1月24日(土)18時～19時30分／小学生と保護者20人 ㊧／500円 ㊧ 1月10日から ㊧ か ㊧

### ●初めての草木染め

梅の枝をつかい、ストールを染める／2月18日(水)10時～12時／10人 ㊧／4,000円(材料費込み) ㊧ エプロン、ゴム手袋、バスタオル ㊧ 1月18日から ㊧ か ㊧



都田地区センター・地域ケアプラザ

Instagram

☎ 地区センター：945-0075  
地域ケアプラザ:945-0076  
〒224-0045 ☎ 943-1131  
東方町655-4  
📅 休館日 第3月曜(祝日の場合は翌日)

●認知症講座

①脳トレ体験&歩行測定:2月12日(木)10時～11時30分 ②認知症のお話:2月21日(土)11時～12時／①20人 ②30人 ☎ 📅 ①動きやすい服装、室内履き 📅 1月11日10時から ☎ か ☎

●薬膳で手軽にランチ

薬膳を使った簡単な料理を作りましょう。薬膳について話も聞きます。／2月13日(金)11時～14時／10人 ☎ / 1,500円 📅 エプロン、三角巾、マスク、布巾、手拭きタオル、台布巾、筆記用具 📅 1月16日10時から ☎ か ☎

加賀原地域ケアプラザ

☎ 944-4640 ☎ 944-4642  
〒224-0055 加賀原1-22-32

📅 行事は事前に ☎ か ☎

●べるえきっぷ絵画部  
～アトリエかがはら～

クラフトバッグに水墨画で竹を描こう!／1月24日(土)13時～15時／10人程度 ☎ / 300円 ● 📅

●司法書士巡回無料相談会

「後見・遺言・相続」など、この機会にぜひ相談してみませんか?／1月31日(土)13時～15時30分／4組 ● 📅

中川地域ケアプラザ

☎ 500-9321 ☎ 910-1513  
〒224-0001 中川1-1-1  
WEB 📅

●おとなの読み聞かせ

元NHKアナウンサーによる、おとなの読み聞かせと太極拳／1月23日(金)10時30分～11時45分／15人 ☎ / 100円 📅 前日までに ☎ か ☎

新栄地域ケアプラザ

☎ 592-5255 ☎ 595-3321  
〒224-0035 新栄町19-19

●レコード♪サロン

レコードDJ 神山 紘輝氏／1月27日(火)13時30分～15時／30人 ☎

📅 前日までに ☎

●地域で編むやさしさの輪

認知症の人にマフを編む／1月29日(木)13時30分～15時／20人 ☎ 📅 かぎ針 📅 当日までに ☎

東山田地域ケアプラザ

☎ 592-5975 ☎ 592-5913  
〒224-0024 東山田町270

●おさんぽカフェ

みんなでカレーパーティーを楽しもう!／2月7日(土)10時～13時／45人 ☎ / 500円 📅 1月5日から ☎ か ☎

葛が谷地域ケアプラザ

☎ 943-5951 ☎ 943-5961  
〒224-0062 葛が谷16-3

📅 行事は1月11日から ☎ か ☎

📅 筆記用具

●介護者のつどい

訪問診療と往診の違いなどを学ぶ医師との座談会／1月20日(火)10時～11時30分／15人 ☎ ● 📅

●司法書士巡回相談会

相続・遺言・後見制度の無料相談会／1月28日(水)14時～16時／4組 ☎ ● 📅

都筑スポーツセンター

☎ 941-2997 ☎ 949-0477  
〒224-0053 池辺町2973-1  
WEB 📅  
📅 休館日 第4月曜(祝日の場合は翌日)

1月のPick Up 教室

初心者でも安心!一から教えてくれるので、何か習い事を始めさせたい子にピッタリな教室です。

◆テーマパークバレエ

・ジャスミン〈年少～小学1年生〉

金曜16時15分～17時15分

・シンデレラ〈小学2～6年生〉

金曜17時30分～18時30分

◆横浜ビー・コルセアーズ

バスケットボール

〈小学3～6年生〉

①土曜9時～9時50分

②土曜10時～10時50分

横浜国際プール

☎ 592-0453 ☎ 592-1402  
〒224-0021北山田7-3-1  
📅 休館日 1月27日(火) WEB 📅

費 各回580円

●みんなでエアロ

小学生から参加可能なエアロビクスの基本を学ぶ教室です／1月17日・31日の土曜11時～11時50分／小学生以上34人 ☎ / ☎ 📅 室内履き、動きやすい服装

●快眠のためのナイトヨガ(木曜)

快眠を誘うフィットネスヨガとリラックスヨガの教室です／1月15日・22日・29日の木曜19時40分～20時30分／中学生以上34人 ☎ / ☎ 📅 動きやすい服装、タオル、ヨガマット

東山田スポーツ会館

☎・☎ 593-4682  
〒224-0024 東山田町105-2  
📅 休館日 第3月曜(祝日の場合は翌日)

●ママさんバレーボール大会

近隣在住で編成されたチーム／3月8日(日)8時30分～17時30分／8チーム ☎ (受付順、☎ 優先)／1チーム1,500円 📅 1月29日から ☎ か ☎

横浜市歴史博物館

☎ 912-7777 ☎ 912-7781  
〒224-0003 中川中央1-18-1  
WEB 📅  
📅 休館日 月曜(祝日の場合は翌日)

●ワークショップ「れきし工房」

歴史や文化を楽しく学びながらオリジナル作品を作ります／1月31日(土)10時～12時、13時30分～15時30分／小学生以上 各8人程度 ☎ ※低学年は保護者同伴／別途「勾玉キット」(かっ石ピンク550円、白500円)または「あじろ編みキット」(小物入れ500円)をお求めください／ ☎

都筑区社会福祉協議会

☎ 943-4058 ☎ 943-1863  
〒224-0006 荏田東4-10-3  
港北ニュータウンまちづくり館内

●善意銀行 預託者(2025年10月)

皆さんの善意を預託としてお預かりし、区内の地域福祉活動へ配分する仕組みです。株式会社アシスト、ボーイスカウト横浜第132団育成会、村田 輝雄、株式会社悠輝ドキわくランド 北山田店、ユーコープ横浜北2エリア会、匿名1件からお預かりしました。(敬称略・順不同)

アートフォーラムあざみ野

〒225-0012 青葉区 あざみ野南1-17-3 📅 休館日 第4月曜

保 (予約制、1歳6カ月～未就学児)は有料、  
📅 は子どもの部屋 ☎ 910-5724

横浜市民ギャラリー

あざみ野

WEB

☎ 910-5656 ☎ 910-5674

●あざみ野フォト・アニュアル 2026

写真家・上原 沙也加による沖縄島と台湾に取材した写真を取り上げます／1月24日(土)～2月22日(日)11時～18時／500円(20歳未満および学生・65歳以上は無料)／ ☎

男女共同参画センター

横浜北

WEB

☎ 910-5700 ☎ 910-5755

●女性のがん手術後のセルフケア

リンパ浮腫の予防や症状緩和とストレッチ／2月4日(水)10時～11時30分／25人

☎ / 700円 保 あり:600円から  
📅 1月11日から ☎ か WEB

くろがね青少年  
野外活動センター

☎ 973-2701 ☎ 972-1093  
〒225-0025 青葉区鉄町1380  
WEB 📅

●食いしん坊キャンプ

2月11日(祝・水)9時30分～15時30分／小学3～6年生25人 ☎ / 4,000円(保険料込み) 📅 1月19日までに ☎ (消印有効)か WEB

よこはま動物園ズーラシア

☎ 959-1000 ☎ 951-0777  
〒241-0001 旭区上白根町1175-1  
📅 休園日 火曜 ☎ ズーラシア 検索

●千支展

千支の午年にちなんだ企画展を開催します!／アマゾンセンター／3月2日(月)／ ☎



都筑区子育て  
支援センター



📅 休館日 日・月曜(祝日の場合は翌日も)、祝日

📅 行事は1月14日から ☎ か ☎

ポポラ



☎ 912-5135 ☎ 912-5160

〒224-0003

中川中央1-1-3 あいたい5階

●パパといっしょにカプラであそぼう!

『カプラの達人』があそびのレクチャーもしてくれます♪／2月7日(土)10時30分～12時／10組 ☎ ● 📅

●なるほどトーク「ことばの始まり」

専門相談員のミニ講座&フリートーク／2月21日(土)14時～15時15分／7組 ☎ ● 📅

ポポラサテライト

☎ 507-6856 ☎ 507-6857

〒224-0053 池辺町4035-1

ららぽーと横浜3階

●見え方から知る赤ちゃんの世界

盲学校の先生によるミニ講座／1月22日(木)10時30分～11時30分／5組 ☎ 📅 当日までに ☎ か ☎

●パパと楽しむおはなし会

図書館の司書による読み聞かせ／2月14日(土)10時30分～、11時15分～(2部制)／各5組 ☎ ● 📅

※以下は広告スペースです。「広報よこはま都筑区版」に掲載されている内容とは関係ありません※