

TSUZUKI 10  
2025

特集1

第31回

## 都筑区民まつりを開催します！

～笑顔あふれる ふるさと都筑～

昨年、都筑区は区制30周年という大きな節目を迎え、たくさんの人たちのご支援とご参加のおかげで、記念すべき1年を盛大にお祝いすることができました。

そして今年は、新たなスタート！地域のつながりを感じながら、みんなで笑顔になれる「第31回都筑区民まつり」を開催します。

今年も、ステージや模擬店、体験ブースなど、楽しい企画が盛りだくさん！世代を超えて楽しめる、都筑ならではのまつりにぜひお越しください！

【問い合わせ】地域振興係 電話：948-2231 FAX：948-2239

11月3日(祝・月)  
10時～15時会場 区総合庁舎周辺 および  
センター南駅周辺

砂のひろば

★飲食物調理販売



自治会町内会や  
地域団体の皆さまによる、  
心こもった手作りの味を  
楽しめます！

すきっぷ広場

★開会式 ★ステージ



地域の皆さまによる  
ダンスや演奏など、  
多彩なパフォーマンスが  
披露されます！

センター南駅周辺

★PRコーナー  
★物品販売  
★テイクアウト

地域で活躍する団体・  
企業の皆さまによる  
活動紹介やゲームなど  
子どもから大人まで楽しめる  
ブースがたくさんあります！

市版関連コラム

“旅育”という言葉をご存知ですか？旅育とは子どもがさまざまな体験から学び、知識や感性を豊かにし、心身の成長につなげることです。区民まつりでは各種ブースでのワークショップ等を通じて、子どもの成長につながる機会がたくさんあります。ぜひ親子でお越しください♪

区総合庁舎周辺

区民ホール



ワークショップや  
福祉団体の皆さまによる  
バザー、働く車の展示など、  
見て・触れて、地域を感じる  
ことができるエリアです！

★PRコーナー  
★物品販売  
★テイクアウト  
★福祉バザー  
★都筑野菜朝市  
★働く車

## 当日のご案内

- 記載の実施内容は変更となる場合があります。詳細は、10月下旬に区内市営地下鉄各駅等で配布する「都筑区民まつりプログラム」および区ウェブページをご覧ください。
- 荒天中止、小雨決行。開催の可否については当日7時から、区ウェブページでお知らせします。

区ウェブページはこちら



## ご来場の皆さまへのご協力のお願い

- 区民まつりでは、ごみの分別に環境事業推進委員の皆さまに協力いただいています。会場内で出たごみはごみ分別回収エリアにて分別回収にご協力ください。また、レジ袋などの使い捨てプラスチック削減のためにMYバッグを持参するなど、環境に配慮した行動へのご協力をお願いします。
- 当日は、交通渋滞が予想されます。公共交通機関をご利用の上、お越しください。

区民まつり当日は区職員・スタッフが写真撮影を行います。撮影した写真はウェブページや広報誌に使用する可能性がありますのでご了承ください。



都筑区役所

電話 948-2323 (代表)  
受付時間 平日8時45分～17時

紙面中、電話番号に市外局番の記載がない場合、市外局番は「045」です

土曜開庁日 毎月第2・4土曜

10月11日・25日、11月8日 9時～12時  
戸籍課、保険年金課、こども家庭支援課の  
一部の業務

都筑区データ 2025年9月1日現在

人口 214,279人 (前月比33人増)  
世帯数 90,033世帯 (前月比54世帯増)

編集・発行 横浜市都筑区役所広報相談係

〒224-0032 都筑区茅ヶ崎中央32-1  
電話：948-2223 FAX：948-2228

ウェブページ 都筑区役所 検索

No.  
336



特集2

都筑中央公園

# つつぎの秋を楽しもう

木々の葉が色づき、秋の気配が薫る季節となりました。都筑区は、にぎわいのある街のすぐ隣に広がる公園・緑道で季節ごとに変わる表情が楽しめるのも魅力の一つです。一步足を延ばして、都筑区の秋を楽しんでみませんか？

【問い合わせ】広報相談係 電話：948-2223 FAX：948-2228

## 都筑区に広がる自然

都筑区は、面積の約半分が港北ニュータウン区域であり、大部分は住宅や商業地域ですが、グリーンマトリックスシステムにより計画的に公園・緑道が整備されています。また、一步街を抜けると農地や樹林地が広がっており、身近に自然を感じることができます。

発見！

## 秋の風景

公園や緑道は、自然に囲まれながら散策ができる場所として区民から愛されています。各地に広がる秋の風景を見て、秋を感じながら区内を散策してみましょう！

### 山田富士公園

江戸時代に築かれた富士塚は、1996年に横浜市地域史跡に登録されました。現在では公園として整備されており、山裾の広場では、四季ごとにさまざまなイベントが行われています。

#### 山田富士 コラム

富士山を信仰する富士講と呼ばれる講を中心に、信仰対象として富士塚が各地に築かれていましたが、その一つで通称ヤマダフジと呼ばれます。丘陵の頂上部に土をもって富士塚を築いたもので、『風土記稿』にも記載があり、江戸時代文政期にはすでに築かれていました。登頂部釜の中央には「山真」の銘がある石碑があります。

横浜市歴史博物館 小 林 光一郎氏（民俗）



1985年撮影



2025年撮影

区内に残る富士塚とは？  
江戸時代後期に富士信仰が盛んとなり、富士山に似せた富士塚が築かれ、今でも残されています。

#### 川和富士（川和富士公園）

港北ニュータウン開発により現在の場所に再現されました。天気が良ければ、標高74mの頂上から富士山や横浜の街を見ることができます。



川和富士

### 茅ヶ崎城址公園

中世城郭の特徴である空堀や曲輪、土塁の構造が残る「茅ヶ崎城址」は、2008年に公園として整備され、2009年に横浜市指定史跡に指定されました。敵の侵入を防ぐために作られた虎口は、現在は樹木に囲まれており自然が広がっています。

#### 茅ヶ崎城址 コラム

茅ヶ崎城は6つの曲輪と空堀や土塁などからなる中世の城跡です。早淵川の南側に位置し、15世紀後半から16世紀前半の間に、大まかに2期に分けて造られました。城の中心である中曲輪では7棟の倉庫と思われる建物の柱跡が見つかり、西曲輪や北曲輪の堀からは陶磁器類のほか、うずまき模様のあるかわらけ（素焼きの皿）が出土しています。

横浜市歴史博物館 阿 諏 訪 青 美 氏（中世史）

### 大塚・歳勝土遺跡公園

弥生時代の集落と墓で構成される国指定史跡「大塚・歳勝土遺跡」と、江戸時代中～後期の古民家を移築した「都筑民家園」がある歴史公園です。自然を楽しみながら、都筑区の歴史を体験することができます。



### 街で見られる秋の自然も！

公園・緑道だけではなく、街中でも秋を感じられるスポットがあります！

横浜市歴史博物館に続く道には、たくさんの木が植えられており、秋の街を彩ります。





特集3

祝 開館30周年

# 都筑図書館へ行こう！

都筑図書館キャラクター  
「みゃーご」と「ちゅーず」

都筑図書館は1995年4月25日に開館し、今年30周年を迎えました。

「本のつづき、未来へつなぐ」をキャッチコピーにイベントを開催しています。毎年恒例のつづきブックフェスタにもぜひご参加ください！

都筑図書館 電話：948-2424  
区総合庁舎1階 FAX：948-2432開館時間 土・日・月曜、祝休日▶9時30分～17時  
火～金曜（平日）▶9時30分～19時  
10月の休館日…10月14日（火）施設点検日

## つづきブックフェスタ 2025 11月6日(木)～8日(土)



### シンポジウム 「本のつづき、未来へつなぐ」

日時 11月8日(土)  
13時30分～15時35分

会場 区総合庁舎6階大会議室 定員 先着60人

申込 10月16日から都筑図書館⑥⑦窓口・  
電話・電子申請電子申請は  
こちら

図書館だけでなく、市民もいろいろな場で人と本をつなぐ活動を行っています。

第1部では、移動式本屋BOOK TRUCKと団地の本屋BOOK STAND 若葉台を運営する三田修平氏に「人と本をつなぐには？」をテーマに講演していただきます。第2部では、区内で人と本をつなぐ活動を行っている人たちに活動報告をしていただきます。

#### 第1部 講演

人と本をつなぐ  
移動式本屋BOOK TRUCKから  
団地の書店へ講師 BOOK TRUCK &  
BOOK STAND 若葉台  
三田 修平氏プロフィール：  
移動式本屋「BOOK TRUCK」、  
書店「BOOK STAND 若葉台」店主。

#### 第2部 活動報告

##### 絵本がつなぐ人とまち

登壇者 つづきブックカフェ  
実行委員会  
江幡 千代子氏

##### ～本を片手に公園へ～ 公園de読書会

登壇者 公園de読書会 管理人  
内山 美由紀氏

シンポジウムのほかにも区総合庁舎1階区民ホールで都筑図書館30周年記念展示「ベストリーダー 3×30 inつづき」や科学あそび「モモンガをとばそう」を開催します。

詳細は、都筑図書館ウェブページや  
チラシをご覧ください。詳細は  
こちら

### 本のつづき 未来へつなぐ

#### 30年前に予約が多かった図書

##### 大人の本



- 1位『ソフィーの世界』  
ヨースタイン・ゴルデル著  
日本放送出版協会
- 2位『パラサイト・イヴ』  
瀬名秀明著 角川書店
- 3位『犠牲（サクリファイス）』  
柳田邦男著 文藝春秋

##### 1位『モモ』

- ミヒャエル・エンデ著  
岩波書店
- 2位『黒い兄弟』  
リザ・テツナー著 福武書店
- 3位『キツネ山の夏休み』  
富安陽子著 あかね書房

##### 子どもの本



#### 都筑図書館の30年

- 1995年 4月 都筑図書館開館
- 2003年 12月 市民グループ「つづき図書館ファン倶楽部」正式発足
- 2010年 4月 都筑図書館キャラクター「みゃーご」と「ちゅーず」誕生
- 2012年 12月 都筑図書館から未来を描く協働の会（TMEK）発足
- 2016年 4月 都筑図書館が「平成28年度子供の読書活動優秀実践図書館」として文部科学大臣表彰を受賞
- 2021年 3月 電子書籍サービス開始
- 2022年 4月 貸出冊数が6冊から10冊に拡大
- 2025年 4月 都筑図書館30周年

オープン当初の館内の様子



1995年

#### 「つづきの本ばこ」 (都筑南図書館取次所) にも行ってみよう！



2025年3月、ららぽーと横浜にオープンした「つづきの本ばこ」では、予約した本の受け取りだけでなく、その場にある本を借りることもできます。

5月からは、AIによる絵本紹介システム「ぴたりえタッチ」「ぴたりえ」が設置されました。読む絵本に迷った時にご活用ください。



「つづきの本ばこ」でのイベントの様子



「みゃーご」と「ちゅーず」誕生

ブックフェスタでは他の年のよく読まれた本も展示します！



トピックス

GREEN  
×  
EXPO  
2027  
YOKOHAMA JAPAN

都筑区と

GREEN×EXPO 2027

～自然環境の保全・脱炭素社会の実現へ～

2025年  
11月4日(火)に **開催500日前**を迎えます

GREEN×EXPO 2027まで、いよいよあと500日！  
区内で楽しめる応援イベントを通じて、  
都筑区がGREEN×EXPO 2027に向けて盛り上がります！

エィチアルジー  
HRG コキア祭

主催：早淵川・老馬谷ガーデン運営会



**開催日** 10月25日(土)  
**場所** 早淵川・老馬谷ガーデン  
(中川三丁目早淵川沿い鍛冶橋付近)  
**内容** コキア園路の散策とハロウィン  
ほうきづくりの体験など

GREEN×EXPO 2027の会場で体感できる  
「自然と人の共存する暮らしの心地よさ」を  
応援イベントでもひと足先に体感できます！



応援イベントの  
詳細はこちら

☎ 企画調整係 ☎ 948-2226 ☎ 948-2399

里山まつり

主催：NPO法人都筑里山倶楽部

**開催日** 10月26日(日)  
**場所** 都筑中央公園  
**内容** 里山の恵みを活用した  
クラフト体験や販売など

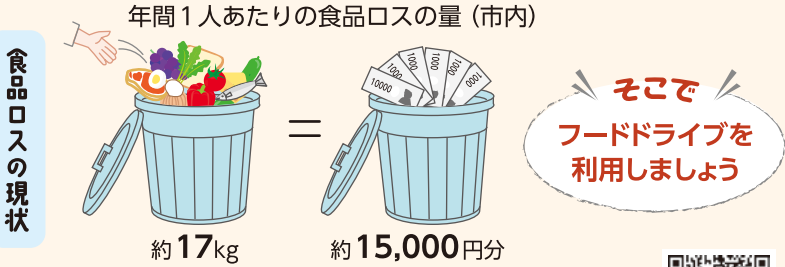


連載コラム

明日につなげる！スリムなつづき

ごみと資源について役立つ情報をお知らせするコラムです

10月は食品ロス削減月間です！  
食べ物のもったいないをなくしましょう！



フードドライブとは、家庭で使い切れない未使用食品を  
持ち寄り、フードバンク団体や地域の福祉施設・団体などに  
寄贈する活動のことです。食品ロス削減だけでなく、社会  
貢献にも寄与する取り組みです。



提供できる  
食品については  
こちら

フードドライブを常時実施しています

場所	受付時間
都筑区地域振興課(区総合庁舎5階)	開庁日の8時45分～17時(土曜開庁日除く)
資源循環局都筑事務所	開庁日の9時～16時
中川西地区センター	開館時

☎ 資源化推進担当 ☎ 948-2241 ☎ 948-2239

都筑区商店街連合会 イベントのお知らせ

恐怖のハロウィンバスツアー

**開催日** 10月19日(日)

乗車にはチケットの  
購入が必要です

区内商店街を結ぶ「恐怖のハロウィンバスツアー」が開催されます。  
各会場では、仮装大会やステージパフォーマンスなどの楽しい企画を  
準備しています。当日は、恒例の巡回バスが運行され、  
全会場をはしごすることもできます。

詳細は  
こちらから



区商連 WEB

今年のハロウィフも  
区内の商店街で  
お楽しみください！

☎ 地域振興係 ☎ 948-2231 ☎ 948-2239

インフルエンザ・  
新型コロナウイルス感染症

冬場は気温が低くなり、空気が乾燥するため、感染症が流行しやすくなり  
ます。正しい知識をもって、しっかりと感染症を予防しましょう。

これからの季節に  
気を付けたい！



感染症予防の  
ポイント

- ① **こまめな手洗い** 手洗いは感染症を防ぐ基本です。  
日頃から正しい手洗い方法を身に付けておきましょう。  
(帰宅時、調理の前、食事の前、トイレ・オムツ交換の後など)
- ② **ワクチン接種** かかりにくく  
する効果や重症化を予防す  
ることが期待できます。
- ③ **十分な休養とバランスのとれた食事**で免疫力UP
- ④ **流行時は人混みを避ける**
- ⑤ **こまめな換気**

手洗い

手洗いの前に指輪や時計は  
はずしましょう



洗い残しの多いポイントは **ココ!**  
● 部分は、汚れが落ちにくいポイント  
です。気を付けて洗いましょう。

石けんをよく泡立てたらしっかり手洗いスタート！



咳エチケット

咳やくしゃみのしぶきには菌やウイルスがいっぱいいます。  
「咳エチケット」は周りの人にうつさないためにとっても大切です。

マスクを着用する

隙間が  
ないように  
口・鼻を覆う



マスクがない時

ティッシュ・  
ハンカチで  
口・鼻を覆う



つつさの時

手のひらを  
汚さないように袖で  
口・鼻を覆う



☎ 健康づくり係 ☎ 948-2350 ☎ 948-2354



## 区役所からのお知らせ



区公式X

「#myつづき」を付けて  
区のお気に入りの場所を、  
Xで投稿しよう！

## 新治恵みの里から

## ● 市民の森散策と里芋収穫体験



農家の案内で新治市民の森を散策後、株ごとサトイモを掘ります。

日 11月1日(土)10時30分～12時30分 (予備日:11月8日(土)13時～15時)※作物の生育状況、天候などによる日時変更あり

所 緑区新治町887 にいはる里山交流センター(JR横浜線十日市場駅から徒歩約15分)

人 市内在住の個人または家族・グループ(4人まで)15組程度 ※子どもは森を1人で歩けること 関

費 1組2,100円(市民の森散策案内、1株掘り体験、サトイモ2kgのお土産付き、保険代込み)

申 10月15日20時から新治恵みの里 WEB の申込フォーム

問 北部農政事務所農業振興担当  
Tel 948-2480 Fax 948-2488

## 区民活動センターから

Tel 948-2237 Fax 943-1349  
休館日 日曜、祝日、第3月曜

区民活動センターからののお知らせをはじめ、登録団体開催のイベント情報や会員・ボランティア募集などを WEB で公開しています。FacebookやLINEのお友達も募集中。



詳細はこちらから

## 「シニア楽農園1日農作業体験」参加者募集

仲間づくりと健康増進を目的に60歳以上の区民が野菜作りに取り組む「シニア楽農園」。その活動を体験してみませんか?初心者も大歓迎!

日 ①10月20日(月)・23日(木)・24日(金)のうち1日 ②11月17日(月)・20日(木)・21日(金)のうち1日 いずれも9時～11時 ※雨天時は翌週の同じ曜日へ順延

所 「シニア楽農園」の畑(東方公園徒歩約3分、市営地下鉄都筑ふれあいの丘駅から徒歩約10分)

人 区内在住の60歳以上 各5人程度 関  
持 飲み物、手袋、タオル、帽子、手提げ袋等(収穫物の持ち帰り用)

申 ①10月13日から17日まで ②11月10日から14日までに

シニア楽農園 WEB  
問 シニア楽農園の会  
mail@senior-rakunouen.sakura.ne.jp問 企画調整係  
Tel 948-2227 Fax 948-2399横浜市認定歴史的建造物  
「中山恒三郎家」公開!

江戸時代から続く川和町の旧商家、中山恒三郎家を公開いたします。横浜市認定歴史的建造物である書院の内部のほか、諸見蔵の内部見学や他の建物の外観をご覧いただけます。川和の歴史と文化遺産を広く親しむ機会にぜひご訪問ください。

日 10月19日(日)10時～15時  
所 川和町890 中山恒三郎家(市営地下鉄川和町駅から徒歩10分)問 横浜市歴史博物館  
Tel 912-7777 Fax 912-7781若年性認知症  
よこはま北部のつどい

若年性認知症(65歳未満で発症した認知症)の人や、介護している家族が、日々の思いや介護について話し、交流する場です。※状況により中止または実施時間変更の可能性があります。参加前にお問い合わせください。

日 10月19日(日)11時～15時  
所 中山地域ケアプラザ

申 認知症の人と家族の会神奈川県支部 Tel (548-8061)

※月・水・金曜 10時～16時

問 高齢支援担当  
Tel 948-2306 Fax 948-2490区総合庁舎1階  
区民ホールの催し情報

## ことぶき趣味の作品展

日 10月20日(月)12時～23日(木)15時  
問 区老人クラブ連合会事務局  
Tel・Fax 944-1826

## ビーコルパネル展

日 10月24日(金)9時～31日(金)17時  
問 区民活動係  
Tel 948-2235 Fax 948-2239都筑区青少年指導員  
連絡協議会企画展  
(イラスト展示とクラフトコーナー)日 10月27日(月)12時～30日(木)15時  
問 区民活動係  
Tel 948-2238 Fax 948-2239都筑図書館30周年記念展示  
「ベストリーダー 3×30 inつづき」日 11月6日(木)10時～11月8日(土)16時  
問 都筑図書館  
Tel 948-2424 Fax 948-2432

## 子ども虐待予防啓発

日 11月10日(月)9時～14日(金)12時  
問 こどもの権利擁護担当  
Tel 948-2588 Fax 948-2309

つづき

## 令和7年 秋の全国火災予防運動を実施します!!

## ◆秋の全国火災予防運動

令和7年度全国統一防火標語 「急ぐ日も 足止め火を止め 準備よし」  
期間:11月9日(日)～15日(土)

★火災発生状況(市内・区内) ※2025年1月1日～8月31日(速報値)

市内 全火災件数:526件 ※前年同期と比べて100件増加  
うち建物火災件数:338件 ※前年同期と比べて41件増加  
火災による死者(放火自殺者を除く):16人 ※前年同期と比べて1人減少  
区内 火災発生件数:28件 ※前年同期と比べて18件増加★区内の火災が大幅に増加しており、放火や  
リチウムイオン電池が原因と思われる火災が発生しています

## ・放火されない環境づくりをしましょう!

ごみは決められた日時に出すなど、家の周りに燃えやすいものを置かないようにしてください。

## ・リチウムイオン電池の取り扱いに注意しましょう!

強い衝撃、圧力を加えたり高温の環境に放置しないでください。膨らんでいる、熱くなっている、変な臭いがするなど異常を感じたら使用を中止しましょう。

## ◆119番の日イベント情報

日 11月9日(日)10時～15時30分  
所 ノースポート・モール  
(中川中央1丁目25-1)

内容 消防車両展示、消防音楽隊の演奏、バッテリーカー運転体験、子ども防火衣着体験、スタンプラリー 等

都筑区マスコット  
キャラクター  
つづき あい

## ◆都筑区こども防火・防災ポスター展

区内の小学生が作成した「防火・防災ポスター」を展示します。  
入賞作品は都筑消防署 WEB に掲載予定です(10月下旬予定)。

日 11月5日(水)12時～11日(火)11時 所 区総合庁舎1階区民ホール

問 都筑消防署予防係 Tel・Fax 945-0119

## エンディングノート書き方講座

## 「家族に残す・家族で作る エンディングノートの活用法」

都筑区版エンディングノートを使って、書き方のポイントや活用方法を学ぶ講座です。

## 講師

港大さん橋法律事務所  
弁護士 佐藤 美由紀氏

日 11月29日(土)14時～16時

所 区総合庁舎6階大会議室

人 60人 関

申 10月10日から Tel か Fax か電子申請



問 高齢支援担当 Tel 948-2306 Fax 948-2490

くらしのお困りごと、  
一人で悩まず、ご相談ください

相談は無料です

たとえば

- 仕事探しがうまくいかない…
- 仕事の経験がない、ブランクが長い…
- 家賃や公共料金を滞納してしまっている…
- ローンや借金で生活が苦しい…

など

お仕事探しや就労準備のサポート、家計のお悩み等、生活の中での不安や困りごとをどうしていくか、解決策を一緒に考えます。  
また必要に応じて専門機関と連携して支援を行います。ご相談の内容やご本人、ご家族の秘密は守ります。

都筑区 生活困窮 検索

問 生活支援係(3階38番窓口) Tel 948-2311 Fax 948-2486

## フレイル予防イベント 駅ナカ ちょこっと 健康チェック

ご自身の健康を、駅でチェックしてみませんか?測定結果はその場で確認でき、専門職による健康づくりのアドバイスも受けられます。  
ぜひ、お気軽にお立ち寄りください。

※フレイルとは…「健康」と「要介護状態」の“中間の状態”

## 内容

- 血管年齢測定  
指先を機械に入れるだけ!
- ベジチェック  
推定野菜摂取量を測定!
- 肌診断  
肌の基本バランスをチェック!

日 11月10日(月)10時～14時  
所 市営地下鉄センター南駅3階  
イベントスペース(茅ヶ崎中央1-1)

※当日直接会場へお越しください



詳細はこちら

問 高齢支援担当 Tel 948-2306 Fax 948-2490





# 子育てひろば



**都筑図書館から**  
☎ 948-2424    ☎ 948-2432  
📅 休館日 10月14日(火)

● **モモンガをとぼそう**  
都筑区の形はモモンガの形?モモンガのおもちゃを作って飛ばしてみよう!  
📅 11月8日(土) 10時～11時30分  
📍 区総合庁舎1階区民ホール  
👤 20人(材料がなくなり次第終了) / 📄  
● **くまさんのおはなし会 (11月)**

親子で楽しむわらべうたや絵本の読み聞かせ。  
📅 11月13日(木) ①10時～10時25分 ②10時45分～11時10分  
👤 ①0・1歳児と保護者 ②1～3歳児と保護者 各7組 ㊞  
📍 都筑図書館対面朗読室  
📅 10月30日から ☎ か ㊞

**健康づくり係から**  
☎ 948-2350    ☎ 948-2354

● **はじめての離乳食 (予約制)**  
栄養士による、離乳食の基本「つぶしがゆ」や野菜などのつぶし方体験、進め方の相談を行います(各回同内容)。  
📅 11月18日(火) ①13時30分～14時15分 ②14時30分～15時15分  
📍 区役所1階福祉保健センター栄養相談室  
👤 区内在住で4～6カ月ごろの子と保護者 各10組 ㊞  
📅 10月15日10時から電子申請

● **カミカミ・パクパク離乳食講座 (予約制)**

栄養士による、離乳食後期から完了期のポイント、声かけ、簡単なレシピの紹介、相談を行います。  
📅 11月26日(水) 14時～15時  
📍 区役所1階福祉保健センター栄養相談室  
👤 区内在住で9カ月～1歳半ごろの子と保護者15組 ㊞  
📅 10月22日10時から電子申請

● **はじめての歯みがき教室**  
歯が生え始めの頃のお子さんのいろいろな悩みを、すっきり解決!今夜から実践できる仕上げみがきのコツをお伝えします。  
📅 ①11月5日(水) 10時30分～11時30分 ②11月17日(月) 10時～11時 ※15分前から受付  
📍 ①葛が谷地域ケアプラザ ②区役所1階福祉保健センター多目的室AB  
👤 区内在住で歯が生えだて～2歳前後の子と保護者 各15組 ㊞  
🕒 普段お使いの歯ブラシ(お子さん用と仕上げみがき用)  
📅 10月10日 8時45分から ☎ か電子申請

**育児講座**  
保育園のいろいろな講座に参加していませんか?  
● **離乳食講座**  
保育園の調理師が離乳食の作り方を

教えます。時短レシピも紹介します!  
📅 11月20日(木) 10時～11時  
📍 中川西保育園  
📅 11月10日から ☎ か ㊞  
📍 中川西保育園  
☎ 913-2060    ☎ 913-2072(受付時間:平日10時～16時)

● **積木あそび**  
たくさんの積み木で遊びましょう。保育者もサポートします。

📅 11月21日(金) 10時～11時  
📍 みどり保育園  
📅 11月4日から ☎ か ㊞  
📍 みどり保育園  
☎ 941-2800    ☎ 941-3768(受付時間:平日10時～16時)




## 両親教室、女性と子どもの相談・健診

- 特に記載のないものは、区役所1階福祉保健センター健診室で行います。
- ベビーカー置場のスペースには限りがあります。ベビーカーの管理はご自身でお願いします。

<b>乳幼児健康診査</b> 予約不要	4カ月児	10月21日(火) 13時～13時45分受付
	1歳6カ月児	10月23日、11月6日の木曜 10時～10時45分受付
	3歳児	10月23日、11月6日の木曜 13時～13時45分受付

<b>女性の身体の相談</b> 予約制	思春期・授乳期・更年期および避妊・不妊などの相談
------------------------	--------------------------

<b>両親教室</b> 予約制	👤 妊婦とその家族 📅 事前に電子申請	
--------------------	------------------------	---

<b>休日両親教室</b> 予約制	📍 子育て支援センターポポラサテライト(ららぽーと横浜3階) 👤 12組 ㊞	📅 開催日前月10日12時から開催日2日前12時までに電子申請 
	📍 子育て支援センターポポラ(あいたい5階) 👤 12組 ㊞	
	📍 地域ケアプラザ 👤 6組 ㊞	

☎・㊞ 子育て支援センターポポラサテライト ☎ 948-2318    ☎ 948-2309

<b>子どもの食生活相談</b> 予約制	栄養士による食生活についての個別相談 📅 10月21日(火)午前、10月24日(金)午後(所要時間:30分程度) 👤 区内在住の人(乳幼児～思春期ごろのお子さんの相談)
☎・㊞ 健康づくり係 ☎ 948-2350    ☎ 948-2354	

## 検診・教室・相談

- 特に記載のないものは、区役所1階福祉保健センター健診室で行います
- 予約制で、特に記載のないものは、1カ月前から受け付けています

<b>エイズ・梅毒検査</b> 予約制	📅 10月15日、11月5日の水曜13時30分～14時 受付: 区役所1階健診室内7番 / 結果は原則2週間後 ※原則エイズ・梅毒のいずれも受検いただきます
<b>食と生活の健康相談</b> 予約制	📅 10月24日(金)午後 高血圧や糖尿病などの生活習慣病予防に関する、保健師や栄養士による個別相談です 👤 区内在住の人
<b>禁煙相談</b> 予約制	📅 10月24日(金)午後 禁煙相談。肺年齢測定。 👤 区内在住・在勤の人
☎・㊞ 健康づくり係 ☎ 948-2350    ☎ 948-2354	

<b>もの忘れ相談</b> 予約制	📅 原則毎月第2金曜午前 専門医による高齢者のもの忘れ、認知症などの相談
<b>都筑むつみ会「リハビリ教室」</b> 予約制	📅 原則毎週火曜13時～15時 脳血管疾患などにより後遺症のある人を対象に、リハビリ教室や言語教室を開催
☎・㊞ 高齢支援担当 ☎ 948-2306    ☎ 948-2490	

<b>地域ユースプラザによる若者のための専門相談</b> 予約制	📅 原則毎月第2・4木曜午後(1回50分) ひきこもり、不登校などのお悩み相談 📍 区役所2階24番窓口 👤 市内在住の15～39歳の本人・家族・支援者
☎・㊞ よこはま北部ユースプラザ ☎・☎ 948-5505	

## 2026年4月から 認可保育所などの利用を希望される人へ 利用案内配布日と申請締切日のお知らせ

- 認可保育所    ■ 認定こども園(保育利用)    ■ 家庭的保育事業
  - 小規模保育事業    ■ 事業所内保育事業(地域枠)
- の利用希望者を対象とした4月一次申請のスケジュールは下記のとおりです。

10月1日(水) 利用案内掲載開始

📍 **掲載場所** 市および区 WEB

申請用の就労証明書は、9月12日(金)から区役所配布または WEB に掲載しています。

市 WEB



区 WEB



10月10日(金) 冊子の利用案内配布開始・申請開始

📍 **配布場所** 区役所、行政サービスコーナー(あざみ野、新横浜)、子育て支援センターPopola、Popolaサテライト

4月一次申請は原則、認定・利用調整事務センターへの郵送申請またはマイナンバーカードを使ったオンライン申請となります。

※現在、保留になっており、2026年度の利用を希望する人は改めて申請が必要です

申請される保育所は  
事前にお子さんを連れて  
ご見学ください

11月6日(木) (当日消印・当日送信有効) 申請締切

2026年2月上旬 結果通知発送予定

※障害があるなど個別に支援を必要とするお子さん、市外の保育所に申請したい人は、申請方法が異なります。詳細は利用案内をご確認ください。

横浜保育室、認可外保育所、幼稚園および認定こども園(教育利用)は直接施設にお申し込みください

☎ 保育運営担当 ☎ 948-2463    ☎ 948-2309

# 施設からのお知らせ

- 原則10月11日～11月10日のお知らせを掲載しています
- ☎ などのマークの説明は、8ページをご覧ください
- 料金の記載のないお知らせは無料です ● 詳細は各施設へお問い合わせください

都筑区  
イベント情報



**ボッシュ ホール  
(都筑区民文化センター)**

☎ 530-5084 ☎ 530-5087  
〒〒224-0003 中川中央1-9-33  
**休館日** 10月14日(火)

## ●永田美穂&中木健二 デュオコンサート

11月3日(祝・月)14時～15時30分／301人 券 / 中学生以上3,000円、小学6年生まで1,500円 ※未就学児入場不可  
申 事前に ☎ かLINEチケットサービス



**都筑センター**

☎ 941-8380 ☎ 942-3979  
〒〒224-0062 葛が谷2-1  
**休館日** 10月28日(火)

## ●横浜マイスターに学ぶ ソーセージ作り教室

10月27日(月)10時～12時  
／市内在住・在勤の18歳以上16人 抽 / 4,000円



持 マスク、エプロン、三角巾、台布巾、食器用布巾、手拭きタオル、持ち帰り用袋または容器、凍らせた保冷剤、保冷バッグ、室内履き(スリッパか上履き)  
申 10月11日から17日までに申込フォーム  
**●スマイルコンサート 2025**

11月9日(日)13時～15時(12時30分から受付)／120人 券 / 中学生以上500円  
申 事前に申込フォーム



## ●老人福祉センター つづき緑寿荘

WEB



申 予 行事は10月11日から17日までに WEB から申込フォーム

## ●健康ウォーキング ～都筑緑道の十二支めぐり～

10月22日(水)9時20分～12時30分  
※雨天中止／市内在住の60歳以上20人 抽 / 200円 ● 予 時 当日交通費、横浜市老人福祉センター利用証または本人確認証

## ●元気に歩ける体づくり

自分の歩行状態を知り、いつまでも歩ける体づくりをしましょう／10月29日(水)14時～15時30分／市内在住の60歳以上30人 抽 / 300円 ● 予 時 横浜市老人福祉センター利用証または本人確認証

**中川西地区センター**

☎ 912-6973 ☎ 912-6983  
〒〒224-0001 中川2-8-1  
✉ nakanishi@tsuzuki-koryu.org  
**休館日** 10月14日(火)、11月10日(月)

## ●中川西地区センターまつり

年に一度のセンターまつり!／11月2日(日)～9日(日): 作品展示、11月9日(日)9時～15時: 作品展示・活動発表・茶席・おはなし会・販売・模擬店等／一部有料／ 画

## ●基礎から学ぶ気功・太極拳

11月11日～25日、12月2日～16日の火曜15時～16時15分／30人 券 / 2,000円 申 10月11日9時から 窓 か 10時から 必要事項・ 齢 を明記し 窓 か ☎

**仲町台地区センター**

☎ 943-9191 ☎ 943-9131  
〒〒224-0041 仲町台2-7-2  
**休館日** 10月14日(火)、11月10日(月)

## ●地区センターまつり ～地球にやさしいことはじめよう～

1日目はJAZZ、2日目は団体の発表や展示、ゲームなどをお楽しみください／10月25日(土)11時～19時・26日(日)10時～15時／ 画

## ●プロに習う卓球スクール3期

12月1日～2026年3月16日の第1・3・4月曜12時30分～14時30分(祝日除く)／48人 抽 / 8,000円 申 10月24日までに 必要事項・ 齢・レベル(初めて・初級・中級・上級)を明記し 往 か 窓

**北山田地区センター**

☎ 593-8200 ☎ 593-8201  
〒〒224-0021 北山田2-25-1  
**休館日** 10月14日(火)、11月10日(月)

## ●スキルアップ卓球3期(全8回)

12月3日・17日、2026年1月14日・28日、2月4日・18日、3月11日・18日の水曜18時30分～20時30分／中学生以上25人 ※中学生は要保護者の送迎 券 / 4,800円 申 11月3日10時から ☎ か 窓

## ●薔薇の絵巻寿司

断面がバラの花に見える巻き寿司を作ります／12月6日(土)10時～12時／12人 券 / 1,600円 申 11月6日10時から ☎ か 窓

**都筑民家園**

☎ 594-1723 ☎ 〒224-0028 大堀西2  
**休館日** 10月14日(火)・27日(月)、11月10日(月)

## ●「菊節句 2025」 重陽の節句の展示

菊づくしの調度品とちりめん細工 ※同時開催「お茶室カフェ」／10月25日(土)・26日(日)10時～16時／ 画

## ●七五三着物を着て 自撮りをしましょう

11月9日(日)9時30分～14時30分／3・7歳の女の子か5歳の男の子20人 券 / 4,000円(着付け、レンタル含む) ※申込時に支払い 申 10月18日13時から 窓 か 19日から ☎

**都筑中央公園  
(NPO 法人 都筑里山倶楽部)**

☎・☎ 941-0987 WEB ☎ ☎ 941-0987  
〒〒224-0032 茅ヶ崎中央57-8  
**休館日** 月曜(祝日の場合は翌日)

## ●ミツバチ飼育体験会

11月9日(日)10時～12時15分 ※雨天中止／小学生以上30人 ※保護者同伴 抽 / 300円 申 10月30日までに 必要事項・ 齢 を明記し 往 か WEB

**茅ヶ崎公園自然生態園**

☎・☎ 945-0816 WEB ☎ ☎ 945-0816  
〒〒224-0037 茅ヶ崎南1-4  
**開園日** 土・日曜、祝日のみ開園

## ●森となかよしキッズイン生態園・秋

季節を感じながら自然遊びを楽しみましょう／11月22日(土)10時～11時30分 ※荒天中止／4歳～小学2年生の親子8組程度 券 / 親子2人1組800円(追加1人400円) 申 10月15日から 名・☎・ 齢 を明記し 窓 か WEB

**鴨池公園こどもログハウス  
かもいけランド**

☎・☎ 942-1569 **休館日** 10月20日(月)  
〒〒224-0006 荏田東3-2

## ●秋の工作・木工クラフト

10月17日(金)～19日(日)9時30分～16時 ※材料がなくなり次第終了／中学生以下100人(各日30人) ※未就学児は保護者同伴 / 画

## ●ログハウスまつり

4つの楽しいゲームにチャレンジして景品をゲットしよう／11月16日(日)10時～13時／300人 ※幼児は保護者同伴／当日10時から 窓 でチケット販売(中学生以下対象)500円

**勝田小学校コミュニティハウス**

☎・☎ 592-1877  
〒〒224-0034 勝田町348-2  
**休館日** 10月14日(火)

## ●勝田コミュニティフェス

ゲーム、クラフト、演技発表、フリマ、野菜・パン等の販売、作品展／10月26日(日)9時30分～14時／一部有料／ 画

## ●見て!感じて!音のないスポーツの世界

デフリンピックカーリング選手の映画、無音ゲーム、手話体験／11月1日(土)13時30分～15時30分 申 10月11日から ☎ か 窓

**北山田小学校コミュニティハウス**

☎・☎ 591-8444  
〒〒224-0021 北山田5-14-1  
**休館日** 火・木曜

## ●コミュニティハウスフェスタ 2025

利用団体の発表、展示、模擬店、野菜販売、工作教室など／11月9日(日)10時～14時／ 画

## ●森からのおくりもの(リース作り)

11月24日(月・休)10時～12時／10人 券 / 3,000円(材料費込み) 申 10月24日から ☎ か 窓

**都田小学校コミュニティハウス**

☎・☎ 941-9522  
〒〒224-0053 池辺町2831  
**休館日** 火・木曜

## ●コミハウまつり

模擬店・舞台発表・作品展示・シャボン玉ショー等をみんなで楽しもう!／11月9日(日)9時～14時／ 画

**つづきの丘小学校  
コミュニティハウス**

☎・☎ 945-2949 **休館日** 火・木曜  
〒〒224-0006 荏田東1-22-1

申 予 行事は10月11日から ☎ か 窓

## ●天使とサンタのマスコットを 作って寄附しよう

11月15日(土)13時30分～14時40分、15時～16時10分／年中以上 各回10組 ※小学生以下は親子参加 券 / 1,200円 ● 予

## ●3B体操でリフレッシュしましょう!

道具を使った楽しい体操です。姿勢改善、筋力アップに効果があります。／11月15日(土)10時30分～11時30分／10人 券 ● 予

**中川中学校コミュニティハウス**

☎・☎ 591-3131 WEB ☎ ☎ 591-3131  
〒〒224-0027 大堀町240  
**休館日** 火・金曜

## ●子どもアート教室〈後期全6回〉

初回:10月11日(土)／月1回土曜午後

※以下は広告スペースです。「広報よこはま都筑区版」に掲載されている内容とは関係ありません※



(2回目からの受講も可) ※詳細は ☎  
●ブックトークと工作

10月26日(日) 10時30分～11時30分  
／小学生20人 ☎ 申 事前に ☎ か 窓  
●コミハ文化祭

11月2日(日)・3日(祝・月)9時30分～  
16時 ※詳細はチラシか WEB

東山田中学校コミュニティハウス  
☎・☎ 591-7240 休館日 火・金曜  
〒〒224-0023 東山田2-9-1

●アフタヌーンコンサート  
清岡 秀美先生によるピアノリサイタル  
／11月16日(日)14時～15時／40人  
☎／500円 申 10月16日から ☎ か 窓  
●絵を描いてみませんか

11月24日(月・休) 10時～12時／10人  
☎／500円 申 10月25日から ☎ か 窓

都田地区センター・  
地域ケアプラザ Instagram  
☎ 地区センター :945-0075 ☎  
地域ケアプラザ:945-0076 ☎  
〒〒224-0045 ☎ 943-1131 ☎  
東方町655-4 休館日 10月20日(月)

●クッキング①ケーキサレ②和菓子

①11月6日(木) 10時～13時30分  
②11月15日(土) 10時～12時30分／  
18歳以上 各10人 ☎ ／①2,000円  
②1,500円 持 エプロン、三角巾、マ  
スク、布巾、台布巾、手拭きタオル、筆  
記用具 ※②は持ち帰り用容器(約  
10cm×15cm)も必要 申 ①10月11日  
②10月18日いずれも10時から ☎ か 窓

●F・マリノススポーツクラブ  
3～5歳親子でスポーツ体験

11月16日(日)10時～11時／15組 ☎  
申 10月11日10時から ☎ か 窓

加賀原地域ケアプラザ  
☎ 944-4640 ☎ 944-4642  
〒〒224-0055 加賀原1-22-32

申 予 行事は事前に ☎ か 窓  
●ちりめんで作る午年の置物作り

11月12日(水) 13時30分～15時30分  
／10人 ☎ ／600円(材料費) ● 予  
●障害者余暇支援活動  
べるえきっぷ～かがはら畑～

青空の下、楽しく畑作業をしませんか  
／11月8日(土) 10時～12時 ※雨天  
中止／10人程度 ☎ ／200円(1家族)  
● 予 持 軍手、長靴

中川地域ケアプラザ  
☎ 500-9321 ☎ 910-1513  
〒〒224-0001 中川1-1-1

●父親教室「こどもにウケる!絵本の  
読み聞かせ&仕事との両立の工夫」  
11月29日(土)10時30分～12時／3歳

未満の子と父親15組 ☎ 申 10月29  
日から ☎ か 窓

東山田地域ケアプラザ  
☎ 592-5975 ☎ 592-5913  
〒〒224-0024 東山田町270

●おやこひろば

11月1日(土) 13時30分～14時30分  
／未就学児の親子15組程度 ☎ ／子  
ども300円、大人200円 申 10月5日  
から ☎ か 窓

●わくわくこあら  
横井真由美先生による3B体操です／  
11月14日(金)10時～11時／12人 ☎  
／300円 申 10月10日から ☎ か 窓

新栄地域ケアプラザ  
☎ 592-5255 ☎ 595-3321  
〒〒224-0035 新栄町19-19

●レコード♪サロン

昔懐かしいジャズやクラシック、歌謡曲  
が聞ける「くつろぎの空間」です／10月  
28日(火) 13時30分～15時／30人 ☎  
申 10月27日16時までに ☎

地域活動ホーム くさぶえ  
☎ 590-5778 ☎ 590-5779  
〒〒224-0014 牛久保東1-33-1

●おはなし会

季節の歌と手遊び、絵本の読み聞かせ  
を行います／10月23日(木) 11時30  
分～12時／親子10組 ☎ 申 10月2  
日から ☎

都筑スポーツセンター  
☎ 941-2997 ☎ 949-0477 ☎  
〒〒224-0053 ☎  
池辺町2973-1 WEB ☎  
休館日 10月27日(月)

定期教室

「秋の定期教室」(10～12月開催)の追  
加申し込み受け付け中。詳細は WEB  
か ☎。／ ☎

10月のPick Up教室

◆横浜レクリエーションフェスティバル  
2025:10月26日(日)開催!「トップ  
アスリートと一緒にスポーツ体験」や  
「その日限りの特別教室」などさま  
ざまなイベントを開催します。

横浜国際プール  
☎ 592-0453 ☎ 592-1402 ☎  
〒〒224-0021北山田7-3-1 WEB ☎

●冬の定期教室(1～3月)  
募集期間について

募集期間は10月20日(月)～11月17日  
(月)です。幼児クラスからシニアクラス  
までスポーツ教室だけでなく、カル  
チャー教室も多数開催していますので、  
皆さまのご参加お待ちしております。

詳細は WEB か ☎。

東山田スポーツ会館  
☎・☎ 593-4682 WEB ☎  
〒〒224-0024 東山田町105-2  
休館日 10月20日(月) ☎

●東山田スポーツ会館まつり

演技披露・苗木配布など。詳細は WEB  
か 窓。／10月19日(日)10時～13時  
30分／ ☎ 持 室内履き

横浜市歴史博物館  
☎ 912-7777 ☎ 912-7781  
〒〒224-0003 中川中央1-18-1  
休館日 月曜(祝日の場合は翌日)

休館のお知らせ

設備更新工事のため9月8日(月)から  
11月21日(金)まで、休館します。大  
塚・歳勝土遺跡公園は通常通りご利用  
いただけます。

都筑区社会福祉協議会  
☎ 943-4058 ☎ 943-1863  
〒〒224-0006 荏田東4-10-3  
港北ニュータウンまちづくり館内

●善意銀行 預託者(2025年7月)

皆さんの善意を預託としてお預かりし、  
区内の地域福祉活動へ配分する仕  
組みです。株式会社朝日、株式会社マ  
ルハン都筑店、株式会社悠輝ドキわく  
ランド 北山田店、匿名3件からお預かり  
しました。(敬称略・順不同)

くろがね青少年  
野外活動センター  
☎ 973-2701 ☎ 972-1093 ☎  
〒〒225-0025 ☎  
青葉区鉄町1380 WEB ☎

※ 10月14日は一部利用制限の場合あり  
持 は WEB で確認

●ファミリーキャンプ

11月15日(土) 14時～16日(日) 11時  
／小学生以上の子どもを含む5人まで  
の6家族 持 ／親子2人6,000円、高校  
生以上追加4,000円、中学生以下追加  
2,000円 ※テント・寝袋レンタル別途  
料金 申 10月20日までに 必要事項・ 断  
・学年・性別を明記し 往 (消印有効)

●YOKOHAMA スポーツ・レクリ  
エーションフェスティバル 2025

ピザ焼き体験、炭焼き、アスレチック体  
験、クラフト、アウトドアスポーツ／10  
月18日(土) 10時～15時／ ☎

よこはま動物園ズーラシア  
☎ 959-1000 ☎ 951-0777  
〒〒241-0001 旭区上白根町1175-1  
休園日 火曜(10月7日(火)・14日(火)除く)  
ズーラシア 検索

●ズーラシアフェス!

「アフリカのサバンナ」完成10周年を  
記念して、「アフリカ」をテーマに、講演

会やパネル展などを開催します!／10  
月の土・日曜、祝日 所 ころころ広場・  
ころこロッジ

アートフォーラムあざみ野  
〒〒225-0012 青葉区 休館日  
あざみ野南1-17-3 10月27日(月)

保 (登録制、1歳6カ月～未就学児)は有料、  
申 は子どもの部屋 ☎ 910-5724

横浜市民ギャラリー  
あざみ野 WEB ☎  
☎ 910-5656 ☎ 910-5674

●あざみ野コンテンポラリー vol.16

画家・庄 司朝美がジョージアでの経験  
を元に制作した作品約80点を展示／  
10月11日(土)～11月3日(祝・月)11時  
～18時／500円 ※20歳未満および  
学生・65歳以上無料。10月25日(土)・  
26日(日)は全員無料。／ ☎

男女共同参画センター  
横浜北 WEB ☎  
☎ 910-5700 ☎ 910-5755

●心とからだを整える  
産後のセルフケア

11月14日(金) 10時～11時30分／産  
後2カ月以降の女性16人 ※生後210  
日までの子は同伴可 ☎ ／1,000円  
申 10月11日から WEB

都筑区子育て  
支援センター WEB ☎  
休館日 日・月曜(祝日の場合は翌日も)、祝日

ポポラ  
☎ 912-5135 ☎ 912-5160  
〒〒224-0003  
中川中央1-1-3 あいたい5階

申 予 行事は事前に ☎ か 窓 か WEB

●障がいのある子を育てている  
先輩ママとのおしゃべり会

10月18日、11月15日の土曜10時30  
分～11時30分／未就学児とその家族  
5組 ☎ ● 予

●特別養子縁組家族のおしゃべり会

11月22日(土) 10時30分～12時／特  
別養子縁組の家族、興味がある人7組  
☎ ● 予

ポポラサテライト  
☎ 507-6856 ☎ 507-6857  
〒〒224-0053 池辺町4035-1  
ららぽーと横浜3階

申 予 行事は10月15日から ☎ か 窓

●親子のお口のおはなし

11月13日(木)10時30分～11時30分  
／歯が生え始め頃から1歳児くらいま  
での親子6組 ☎ ● 予

●プレパパ赤ちゃんのお世話体験!

赤ちゃん人形でお着替え、沐浴体験が  
できます／11月15日(土) 14時～15  
時／プレパパ5人 ☎ ● 予