

## コース案内

### A コス 川と緑の散策コース

鶴見川や江川せせらぎ緑道など、水辺や緑道を散策しながら、豊かな自然を満喫できる散策コースです。

### B コス ふるさとのみち散策コース

のどかな田園や落ち着いた集落など、どこか懐かしい昔の風景が残る散策コースです。

### C コス 川和の歴史散策コース

明治時代には都筑郡役所が置かれるなど、都筑の中心であった川和の歴史に触れることができる散策コースです。

### D コス パノラマと寺社の散策コース

由緒ある神社仏閣を数多く巡り、途中の高台からは眺望も楽しむことができる散策コースです。

## マップ作成の経緯

都筑区役所では、自治会・町内会の会長や緑道愛護会会長、市民活動グループのメンバー、公募による区民の方など計34名で「つづき 水と緑の検討委員会」(テーマごとに3つの部会に分かれて活動)を平成15年7月に発足し、都筑区の貴重な地域資源をより魅力あるものにするための検討を重ねてきました。平成16年4月からは「つづき 水と緑の魅力アップ推進委員会」に移行し、その中の「南部地域の環境整備部会」において、都筑区誕生10周年を記念して、これまであまり広く知られていなかった南部地域の魅力をもっと広く皆さんに知ってもらい足を運んでいただきたいという思いから、このマップを作成することになりました。(「つづき 水と緑の魅力アップ推進委員会」は平成19年3月末で活動を終了しました。)

#### 都筑区南部 水と緑の散策マップ

横浜市都筑区役所区政推進課 平成22年3月発行

〒224-0032 横浜市都筑区茅ヶ崎中央32-1

TEL 045 (948) 2225 FAX 045 (948) 2399

E-mail tz-plan@city.yokohama.jp

URL: <http://www.city.yokohama.jp/me/tsuzuki/kusei/mizumidori/index.html>

編集 / 「つづき 水と緑の魅力アップ推進委員会(南部地域の環境整備部会)」

写真撮影協力 / 都筑写真倶楽部 制作 / (株)昭文社

# B コス ふるさとのみち散策コース

約4.9km / 約8.0km



※距離は目安です。

### B-1 星谷浅間神社

MAP う-3

環境事業局都筑工場の南側に位置し、池辺農業専用地区の小山の上にある。晴れた日には、ベイブリッジやランドマークタワーなどが、標高65mの頂上から展望できる。毎年6月1日の浅間祭りにはお囃子も出て賑わう。



### B-2 東方公園

MAP う-3

池辺農業専用地区と東方農業専用地区に挟まれた、大小のグラウンドとアスレチック遊具のある公園。グラウンドの周りを桜の木が取り囲み、春には見事な桜のトンネルができる。



### B-3 八所神社・八所谷戸公園

MAP う-4

桜の大木に囲まれた神社は開基不明。また、御神体を見ると不幸を招くとの伝説により、いまだ見た者はいないという。毎月1日と15日には、講中で太鼓を打ち鳴らし祈願している。隣接する八所谷戸公園にはアスレチック遊具が整備されている。



### B-4 坊方道

MAP う-4

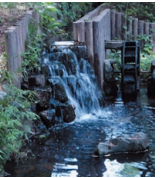
念仏寺のある住宅地を起点に、池辺保育園・都田幼稚園までは「坊方道(ぼうがたみち)」と呼ばれ、昔の景観をほぼそのままとどめている。昼なお暗い切り通しや、尾根伝いの農地、竹林の小径などはどこか鎌倉に似た風情がある。



### B-5 浄念寺川せせらぎ緑道

MAP え-4-5

池辺保育園・都田幼稚園から、浄念寺会館前を通過して、梅田橋交差点までの約800mの水辺を持つ緑道。特に、浄念寺会館の北側300mは竹林が多く、自然を満喫できる。



### B-1 源東院

MAP え-4

深山を思わせる趣のある参道と石段を昇って山門をくぐると、そこには繊細に手入れされた美しい庭がある。深い森のような環境に草花が咲き誇り、なかでもアカガシやサルズベリは見事である。また、桜の季節もすばらしい。



### B-0 あじさい緑道

MAP え-3

東方町の源東院裏から中原街道に至る大熊川沿い約600mの斜面に数千本のあじさいが植えられ、初夏には色とりどりの花々が咲き競う。花のシーズンには多くの人々が訪れ、のどかな田園風景を楽しむ姿が見られる。



### B-8 JA横浜きた総合センター

MAP え-3

農業専用地区と港北ニュータウンの接点に位置するJA横浜の北部方面の総合センター。敷地内にある総合ショップ「メルカート」には、四季折々の新鮮な農産物、植木、草花等が並ぶ。近くには、周囲を桜の木に囲まれたJA横浜の多目的広場もある。



### B-2 天満宮

MAP え-4

学問の神様菅原道真公が祀られ、受験シーズンには多くの人々が祈願に訪れる。例祭は9月25日。境内には紅梅・白梅の木約250本の他に、中国の珍しい緑萼梅が植えられ、咲き誇る梅が訪れる人々に早春の息吹を届けてくれる。梅まつりは2月最終日曜日。



### B-ホ 龍雲寺

MAP え-4

樹齢400年を超える菩提樹など樹木が多く、木漏れ日が心地よい。4月から5月にかけて、手入れの行き届いた庭には花が咲き乱れる。観音堂、鐘楼もある。



### B-へ 都筑スポーツセンター

MAP え-4

3つの体育室では、バスケットボール、バレーボール、卓球やバドミントンなどが楽しめる。トレーニング室には指導員がいて、目的にあったトレーニングができるほか、会議やミーティングに利用できる研修室もある。

