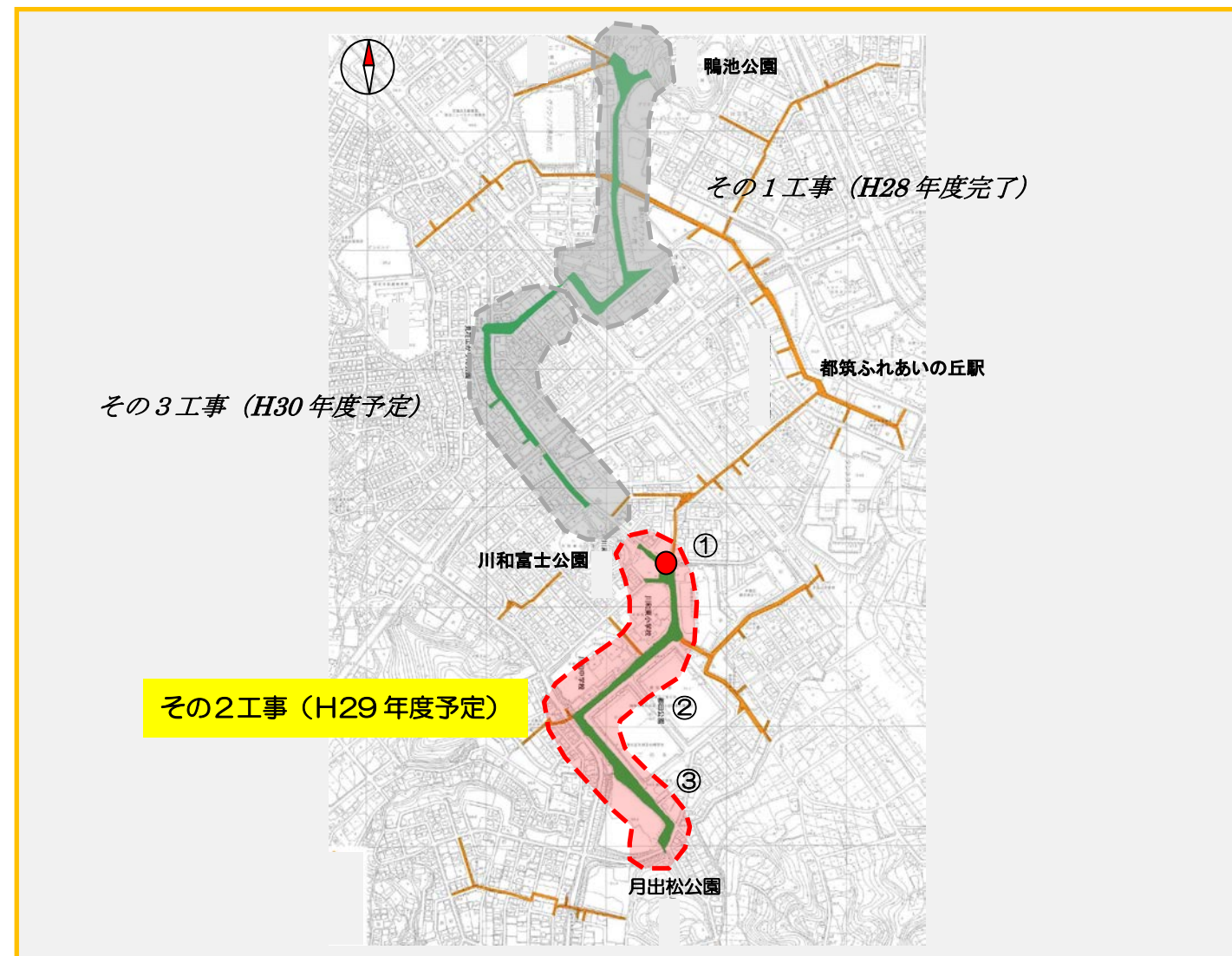


ゆうばえのみち再整備工事（その2） 現地説明会

（川和富士公園～月出松公園間）



平成29年7月
都筑土木事務所

ゆうばえのみち再整備工事の基本的な考え方

港北ニュータウンのまちづくりには、「グリーンマトリックス」という考え方が取り入れられました。15kmにおよぶ五つの緑道(公園)を主骨格とし、そこから枝葉のように自転車歩行者専用道路を張り巡らせることで、車と歩行者を分離する、緑地を連続させることで実際の量以上に緑を感じることができるようにするなどの効果があります。

「ゆうばえのみち」はそのうちの一つです。昭和59(1984)年に整備、公開されました。川和台・加賀原方面と都筑ふれあいの丘周辺を結ぶ主要な導線として多くの方に利用されています。開通から30年が経過し、自然石舗装などは時が刻まれ風格が増す一方で、経年による課題もあり、今回の再整備で解消をめざします。

開通当初

安心・安全な空間

- ・ 車と歩行者を分離
- ・ 散歩やランニング
- ・ 安全な通学路



風格のある空間

- ・ 自然素材を多用した質感とデザイン性の高い施設群



やすらげる空間

- ・ 緑が多く、潤いのある住環境
- ・ 騒音などを遮断

現在



社会情勢の変化

- ・ グリーンライン開通
- ・ 自転車利用者増加
- ・ 高齢化、財政的制約

経年による変化

- ・ 劣化や破損による機能不全
- ・ 高機能素材の登場

樹木の生長

- ・ 高密度化、生育不良
- ・ 見通しの悪化(防犯)
- ・ 生物多様性の視点



30年が経過し、緑量が増して周囲の風景になじむ一方、様々な課題が生じています。

当初の理念を活かしながら課題を解決し、次の30年も地域に愛される「ゆうばえのみち」を目指します。

誰もが安心・安全に

- ・ 自転車のゆるやかな分離
- ・ 植栽の手入れ(見通し等)

誰もがやすらげる

- ・ 劣化箇所の補修
- ・ バリアフリー化の推進

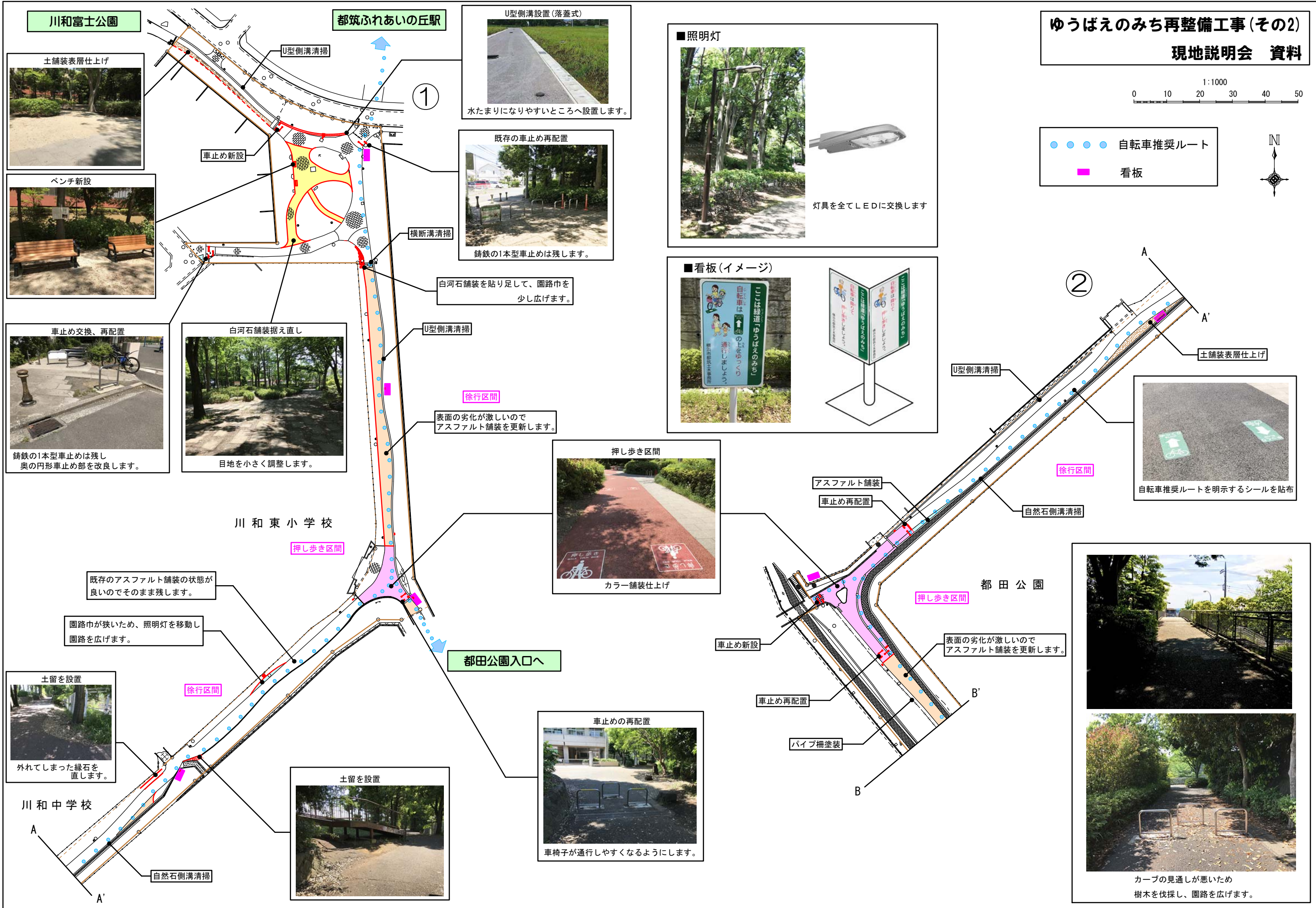
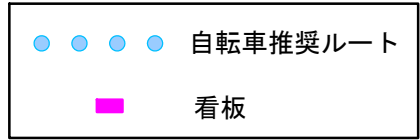
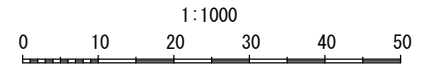
風格ある空間を継承

- ・ 当初整備の理念を活かす
- ・ 緑豊かな住環境を確保

次世代へつなぐ工夫

- ・ 維持管理やコスト面にも配慮した手法を模索

ゆうばえのみち再整備工事(その2) 現地説明会 資料



川和富士公園

土舗装表層仕上げ



ベンチ新設



車止め交換、再配置



铸铁の1本型車止めは残し奥の円形車止め部を改良します。

白石石舗装据え直し



目地を小さく調整します。

川和東小学校

押し歩き区間

既存のアスファルト舗装の状態が良いのでそのまま残します。

園路巾が狭いため、照明灯を移動し園路を広げます。

土留を設置



外れてしまった緑石を直します。

川和中学校

自然石側溝清掃

A

A'

都筑ふれあいの丘駅

1

U型側溝設置(落蓋式)



水たまりになりやすいところへ設置します。

既存の車止め再配置



铸铁の1本型車止めは残します。

横断溝清掃

白石石舗装を貼り足して、園路巾を少し広げます。

U型側溝清掃

徐行区間

表面の劣化が激しいのでアスファルト舗装を更新します。

押し歩き区間



カラー舗装仕上げ

都田公園入口へ

車止めの再配置



車椅子が通行しやすくなるようにします。

土留を設置

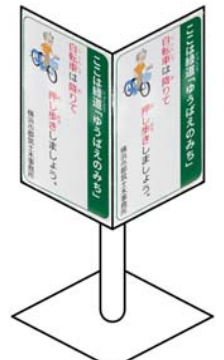


照明灯



灯具を全てLEDに交換します

看板(イメージ)



2

U型側溝清掃

徐行区間

自然石側溝清掃

都田公園

押し歩き区間

表面の劣化が激しいのでアスファルト舗装を更新します。

車止め新設

車止め再配置

パイプ柵塗装

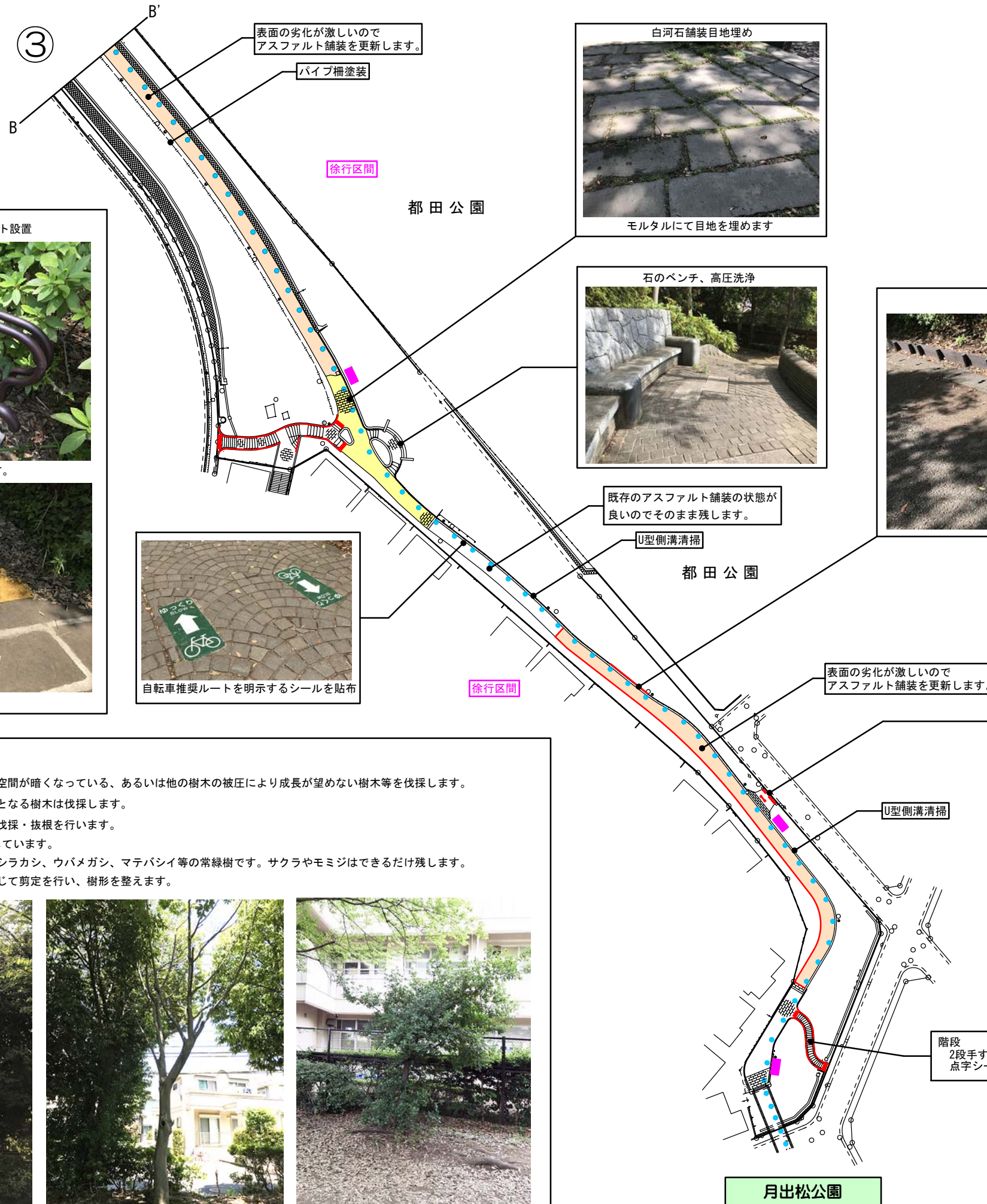
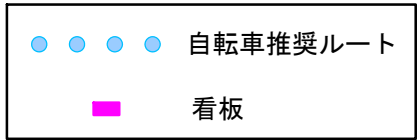
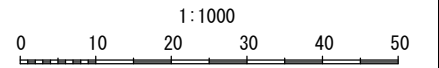
B

B'



カーブの見通しが悪いので樹木を伐採し、園路を広げます。

ゆうばえのみち再整備工事(その2) 現地説明会 資料



■ 樹木について

1. 樹木が過密化しており、視界を遮り空間が暗くなっている、あるいは他の樹木の被圧により成長が望めない樹木等を伐採します。
2. 歩行者の安全を確保するために支障となる樹木は伐採します。
3. 園路拡幅により影響がある樹木は、伐採・抜根を行います。
4. 伐採は、全体の25~30%程度を予定しています。
5. 伐採を行う樹種は、主にアラカシ、シラカシ、ウバメガシ、マテバシ等の常緑樹です。サクラやモミジはできるだけ残します。
6. 伐採を行い、残った樹木は必要に応じて剪定を行い、樹形を整えます。

樹木が過密化して暗い所は間引きます。

枯れている樹木は伐採します。

実生木も伐採します。

