

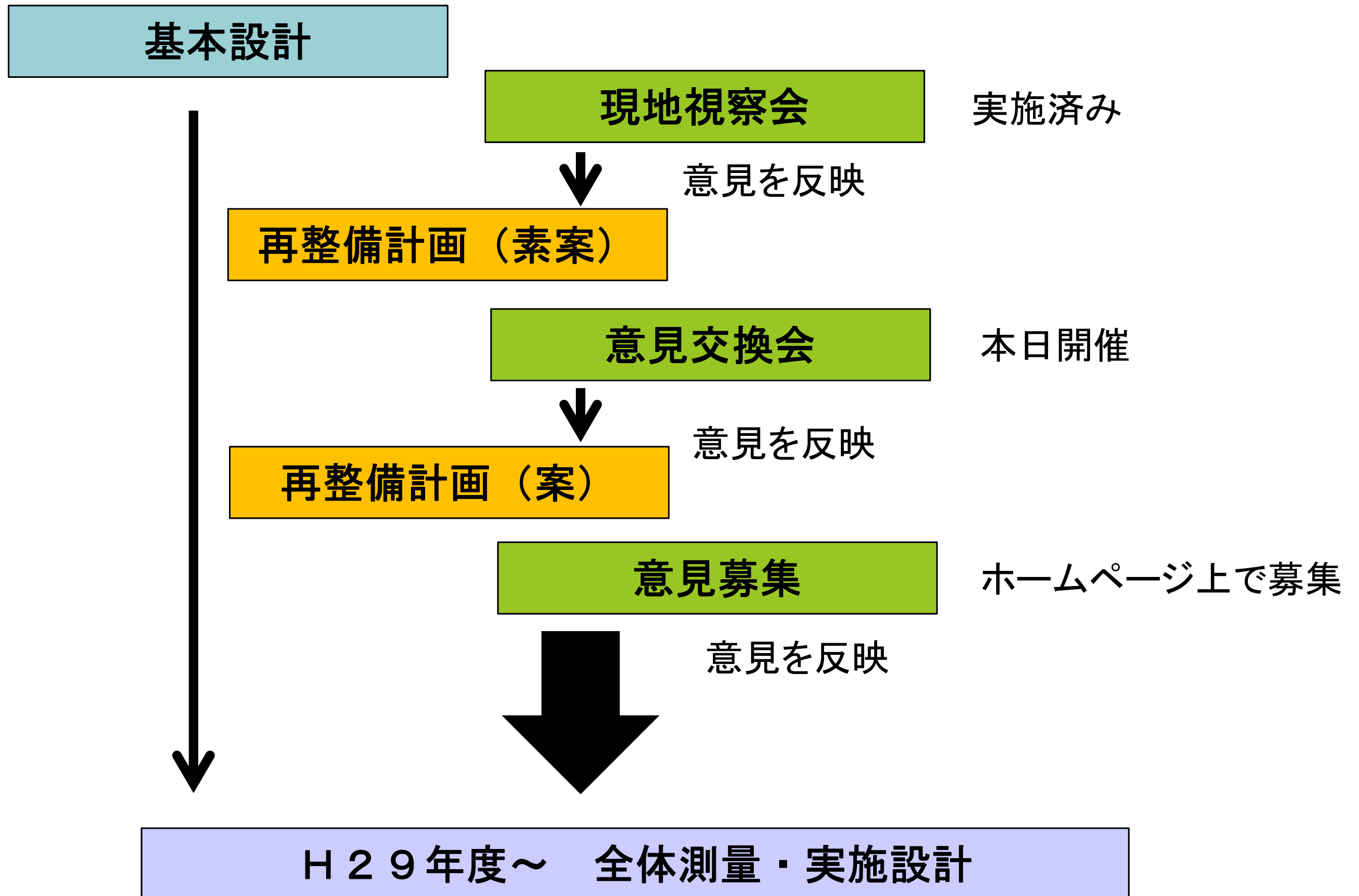
# せきれいのみち再整備計画（素案）

---

平成28年11月

都筑土木事務所

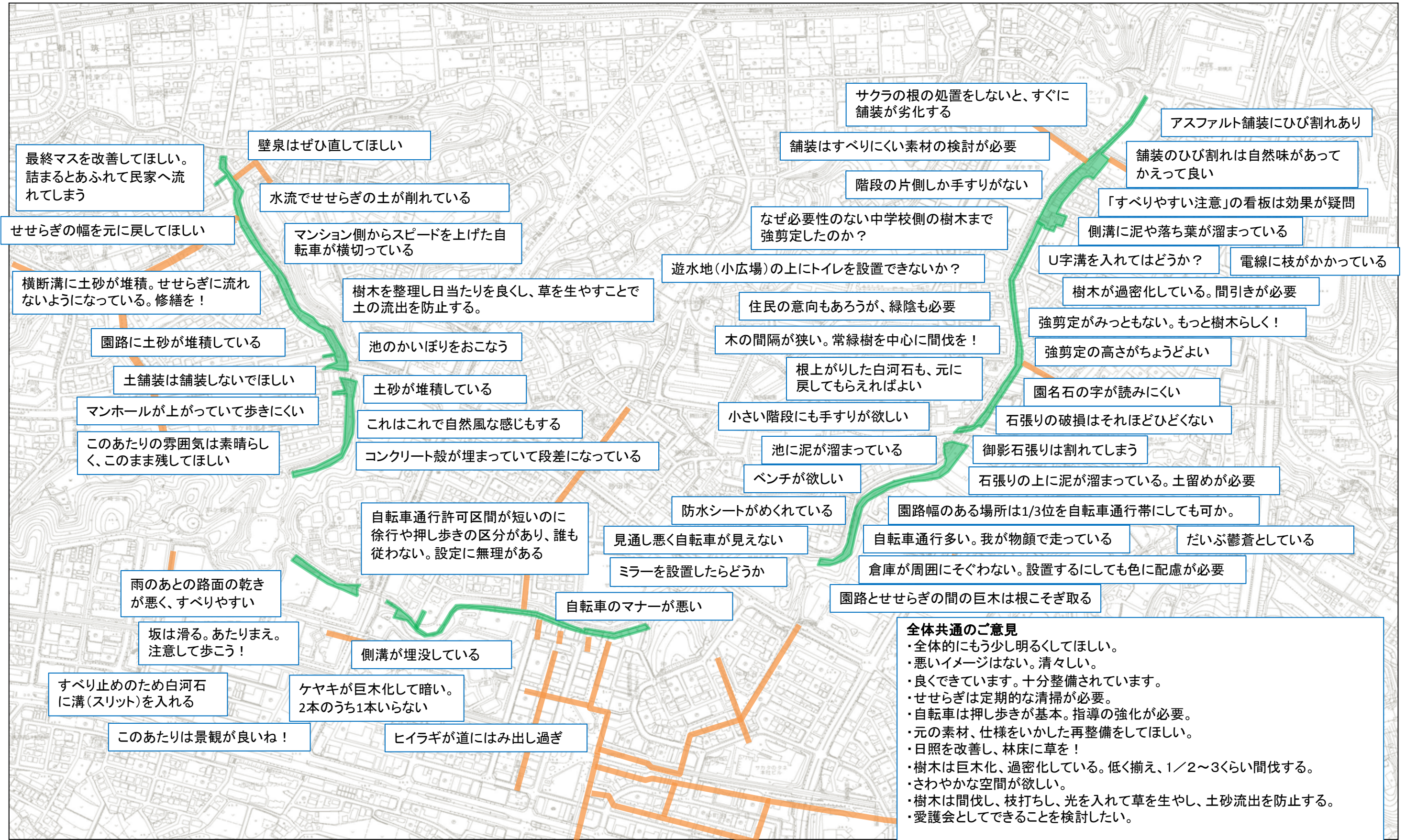
# せきれいのみち再整備の進め方(案)





# 現地視察会での主なご意見

実施日 平成28年11月5日(土)13:30~  
参加者 24名



■ せきれいのみち 緑道  
■ 自転車歩行者専用道路



# 課題の整理

- 1 舗装
- 2 樹木
- 3 照明
- 4 排水
- 5 流れ(せせらぎ)
- 6 バリアフリー
- 7 自転車・歩行者の安全



# 課題1 舗装

- ・小舗石舗装は、勾配のきつい箇所や、雨の日など滑りやすい。
- ・白河石舗装は、勾配のきつい箇所や苔の生えやすい箇所や、滑りやすい。
- ・白河石舗装は、目地の埋めていない箇所での段差で、車いす・ベビーカーなどの通行に支障がある。また根上りやくぼみで、ところどころ段差がある。
- ・赤御影石舗装は、割れやすくアスファルトで部分補修しており、見栄えが悪い。
- ・土(碎石)舗装は、くぼんで、ぬかるみや水たまりがしやすい箇所がある。コンクリート塊やマンホールが出っ張って段差があるところがある。



**土舗装**  
マンホールが出っ張っている。



**土舗装**  
水たまりができています。



**アスファルト舗装**  
表面にひび割れが生じている。



**白河石舗装 (目地埋めなし)**  
目地が段差になっている。



**白河石舗装 (目地埋めなし)**  
目地が段差になっている。



**白河石舗装**  
石の段差や、目地がひび割れがある。



**小舗石舗装**  
雨の日は滑りやすい。



**土舗装+白河石**  
境目に段差ができています。



**土舗装**  
コンクリート塊が突出している。



**赤御影石舗装**  
アスファルトで部分補修している。



**白河石舗装 (目地埋めあり)**  
日陰で湿度があるため苔が生えてすべりやすい。



**白河石舗装**  
根上りで石が割れている。

■ せきれいのみち 緑道  
■ 自転車歩行者専用道路



# 課題2 樹木

- ・樹木の巨木化により、民有地や道路へ枝葉が越境している。
- ・樹木の過密化により、個々の樹木に生育不良が生じている。また日照方向に幹が傾斜しているものがある。
- ・枝葉の繁茂により、園路が日陰になり薄暗い。
- ・枝葉の繁茂により、見通しが悪化している。
- ・枝葉の繁茂により、電線にかぶっているところがある。

**早淵公園**

**過密化**  
過密による生育不良木がある

**電線への枝かぶり**  
緑道の樹木の枝が電線にかぶっている。(各所共通)

**過密化**  
過密による生育不良木がある

**民有地への越境**  
緑道の樹木の枝が民有地に越境している。(各所共通)

**傾斜木**  
日照方向に幹が傾斜している

**見通しの悪化**  
枝葉の繁茂により見通しが悪化している

**近接木**  
園路の際に近接し、通行しづらい。

**過密化**  
樹木の間隔が狭い

**巨木化**  
狭い緑地帯に対して、樹木が巨木化している。

**施設との取り合い**  
巨木化して、照明などの施設にあたっている。

**民有地への越境**  
緑道の樹木の枝が民有地に越境している。(各所共通)

**巨木化**  
狭い緑地帯に対して、樹木が巨木化している。

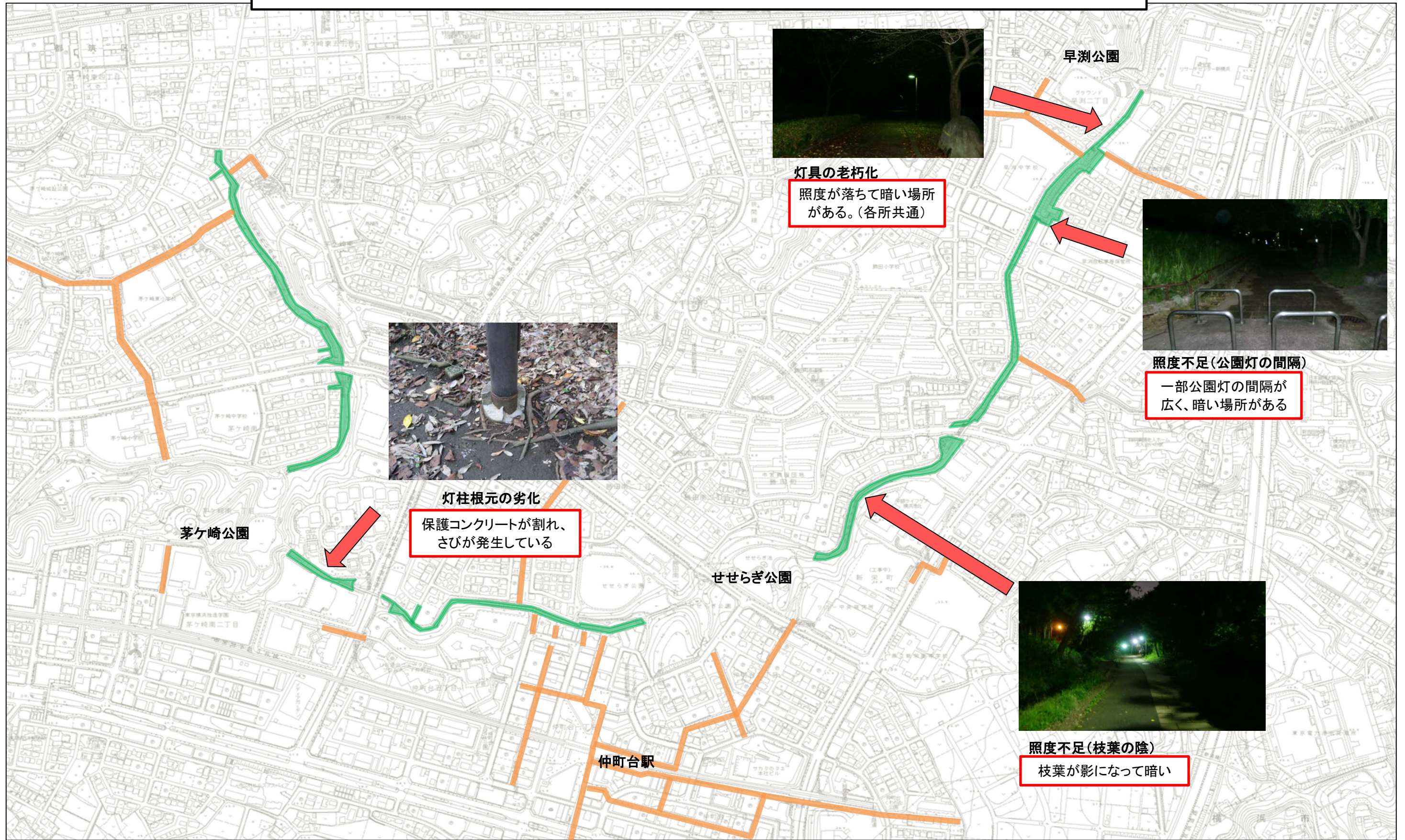
**せきれいのみち 緑道**

**自転車歩行者専用道路**



### 課題3 照明

- ・灯具(電球)が老朽化し、照度が落ちて暗いところがある。
- ・枝葉が繁茂し、照明の影になって暗いところがある。
- ・公園灯の間隔が広く、一部暗くなっているところがある
- ・保護コンクリートが割れ、灯柱の根元が錆びているところがある。



灯具の老朽化  
照度が落ちて暗い場所がある。(各所共通)

照度不足(公園灯の間隔)  
一部公園灯の間隔が広く、暗い場所がある

灯柱根元の劣化  
保護コンクリートが割れ、さびが発生している

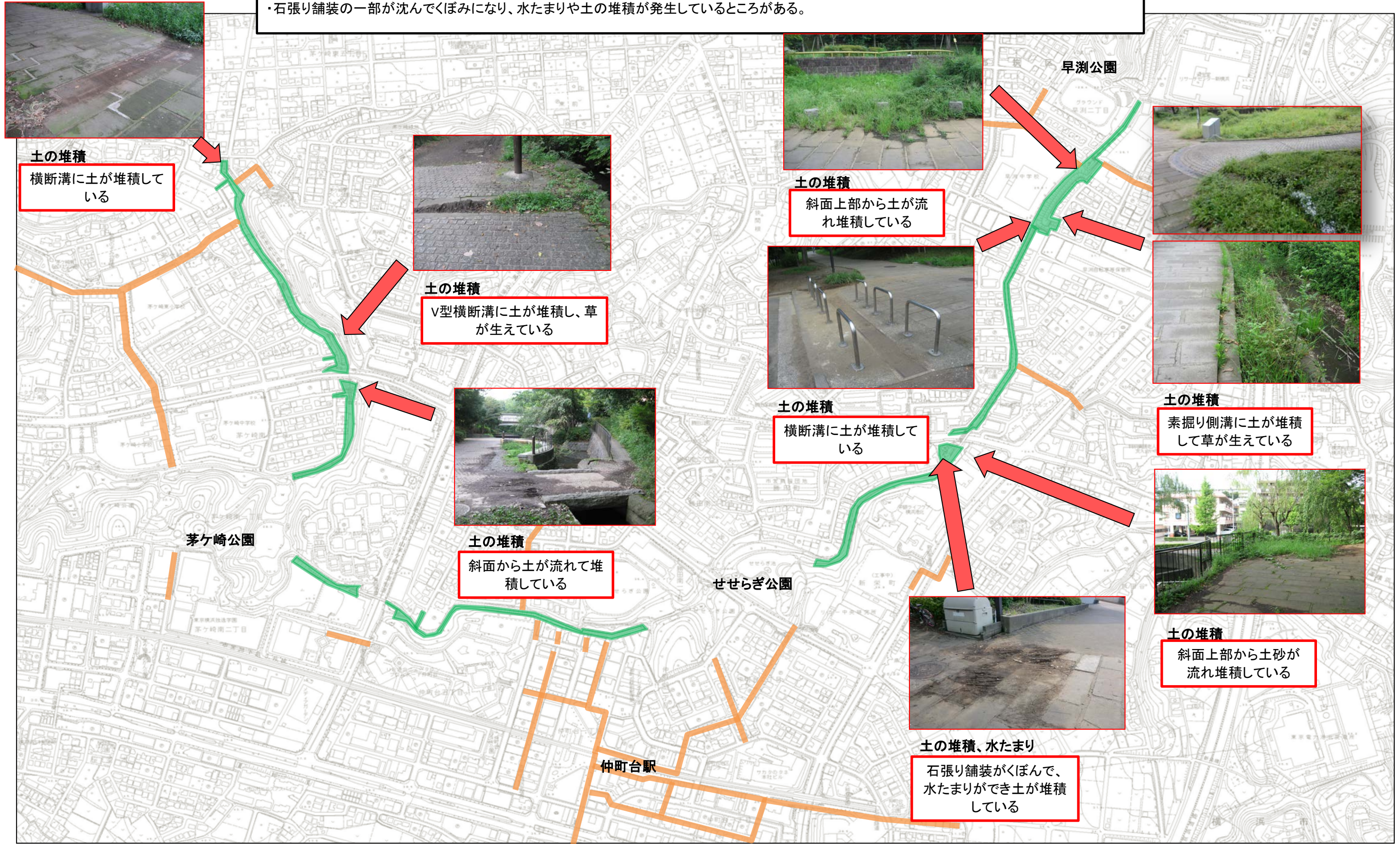
照度不足(枝葉の陰)  
枝葉が影になって暗い

■ せきれいのみち 緑道  
■ 自転車歩行者専用道路



# 課題4 排水

- ・側溝、横断溝、マス等に土砂が堆積し、排水不良が生じているところがある。
- ・園路を横断するV型溝に土砂が堆積し、草が生え、ぬかるんでいるところがある。
- ・植栽帯から土が流出し、舗装面に堆積しているところがある。
- ・石張り舗装の一部が沈んでくぼみになり、水たまりや土の堆積が発生しているところがある。



**土の堆積**  
横断溝に土が堆積している



**土の堆積**  
V型横断溝に土が堆積し、草が生えている



**土の堆積**  
斜面から土が流れて堆積している



**土の堆積**  
斜面上部から土が流れ堆積している



**土の堆積**  
横断溝に土が堆積している



**土の堆積**  
素掘り側溝に土が堆積して草が生えている



**土の堆積**  
斜面上部から土砂が流れ堆積している



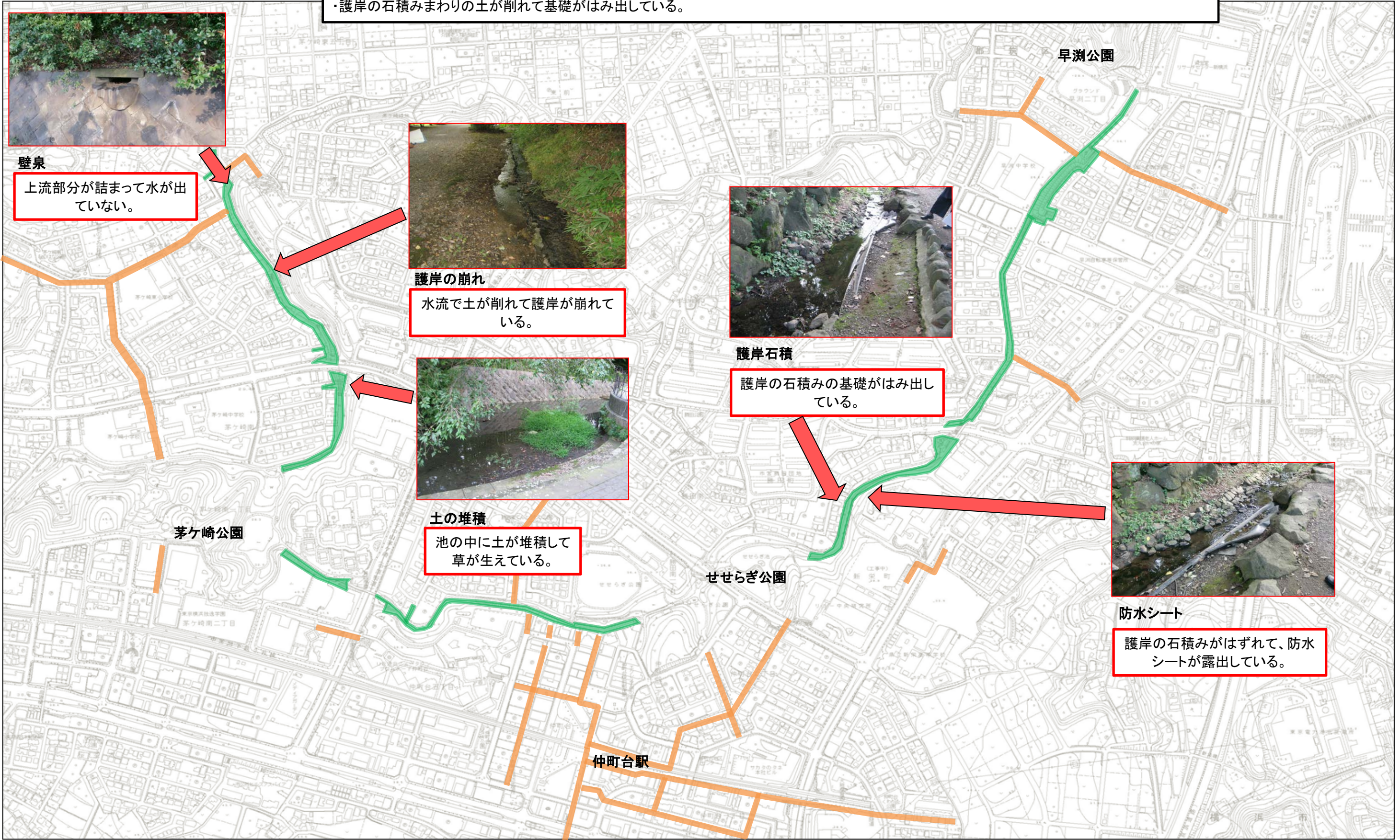
**土の堆積、水たまり**  
石張り舗装がくぼんで、水たまりができ土が堆積している

■ せきれいのみち 緑道  
■ 自転車歩行者専用道路



# 課題5 流れ(せせらぎ)

- ・護岸、底の石がはずれて防水シートが露出しているところがある。
- ・水流で土が削れて護岸が崩れ、流れが広がっているところがある。
- ・上流部分の詰まりにより、壁泉から水が出ていない。
- ・池に土砂が堆積し、一部草が生えている。
- ・護岸の石積みまわりの土が削れて基礎がはみ出している。



**壁泉**  
上流部分が詰まって水が出ていない。



**護岸の崩れ**  
水流で土が削れて護岸が崩れている。



**護岸石積**  
護岸の石積みの基礎がはみ出している。



**土の堆積**  
池の中に土が堆積して草が生えている。



**防水シート**  
護岸の石積みはずれて、防水シートが露出している。

■ せきれいのみち 緑道  
■ 自転車歩行者専用道路



# 課題6 バリアフリー

- 現行のバリアフリー基準に適合していないところがある。
- ・階段 手すりや誘導用ブロックなど、基準に適合していないところがある。
  - ・車止め 使いづらいタイプのものがある。
  - ・園路 白河石の目地や横断溝が段差になっているところがある。
  - ・園名石 公園名(緑道名)が読めない。



手すり、誘導用ブロック  
階段の手すり、誘導用ブロックが基準に適合していない。



手すり  
階段の手すりが基準に適合していない。(片側しかない)



園名石  
公園名(緑道名)が読めない



転落防止柵  
高さが低く、突起がある



段差  
V型横断溝が段差になっている



白河石舗装(目地埋めなし)  
目地が段差になっている。



車止め  
使いづらいタイプの車止めがある。

■ せきれいのみち 緑道  
■ 自転車歩行者専用道路



# 課題7 自転車歩行者の安全

- ・狭い場所で自転車と歩行者が混在しているところがある。
- ・自転車歩行者専用道路と緑道の境界が分かりづらいところがある。
- ・急カーブや樹木の繁茂などで見通しの悪いところがある。
- ・スロープなどで加速した自転車が緑道に合流してくるところがある。



■ せきれいのみち 緑道  
■ 自転車歩行者専用道路  
■ 自転車推奨ルート



# 解決の方向性

- 1 舗装
- 2 樹木
- 3 照明
- 4 排水
- 5 流れ(せせらぎ)
- 6 バリアフリー
- 7 自転車・歩行者の安全

# 基本的な考え方

劣化が少なく機能的に問題がない施設は、再利用（せせらぎの漏水等、必要に応じて補修・清掃）。

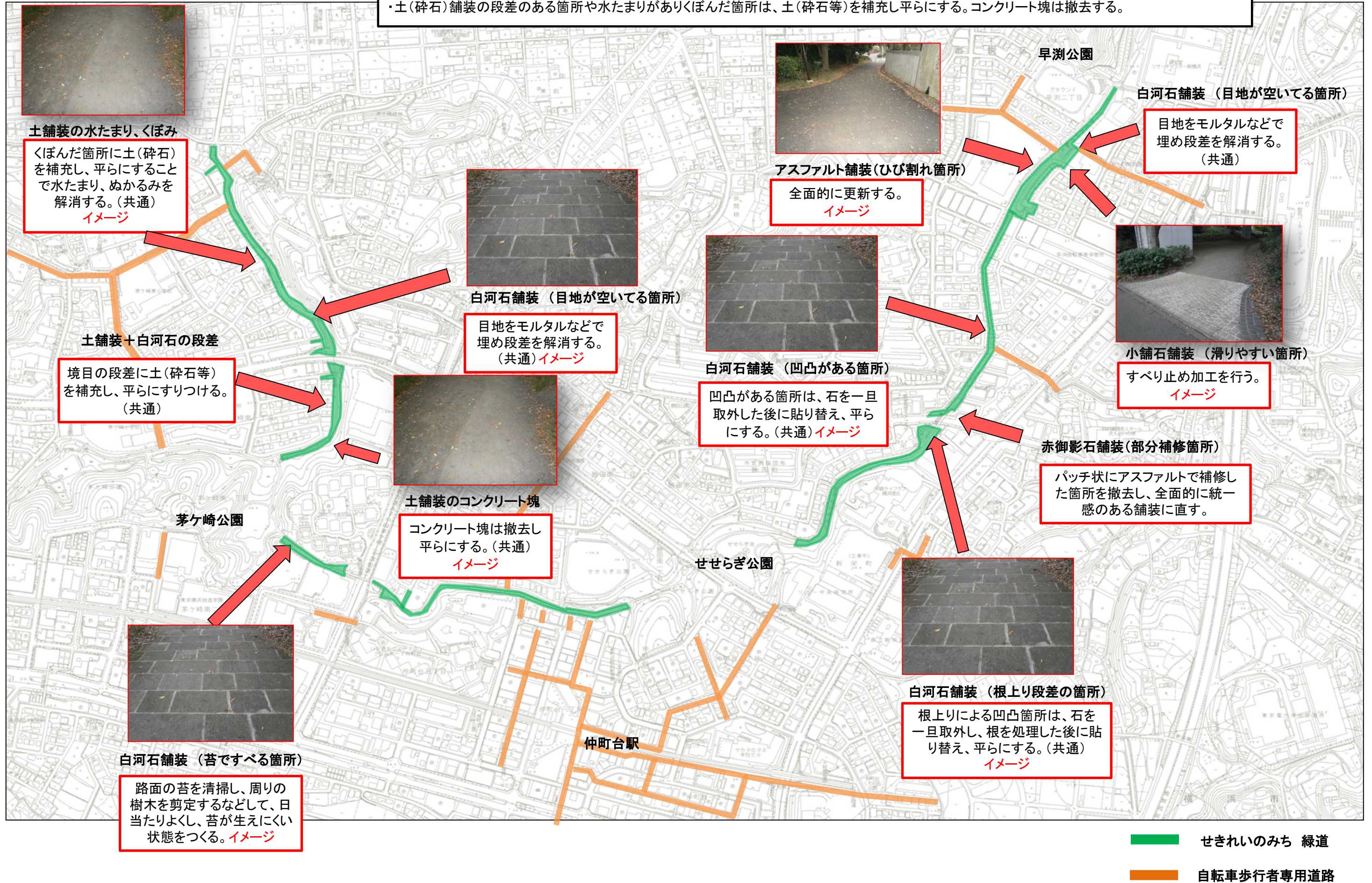
バリアフリー基準に可能な限り適合するよう施設を更新。

安全・快適に通行できるように照明の更新や、樹木の間伐、園路の拡幅 など。



# 解決の方向性1 舗装

- ・小舗石舗装の勾配のきつすべりやすい箇所では、すべり止め加工(ショットブラスト)を行い、すべりにくくする。
- ・白河石舗装の勾配がきつすべりやすい箇所では、路面の清掃を行い、周囲の樹木を剪定するなど日当たりを良くし、苔の発生をおさえる。
- ・白河石舗装の目地にすき間が空いている箇所では目地埋めを行い、凹凸や根上りの段差などは石を貼り直すなどして段差を解消する。
- ・赤御影石舗装の部分補修箇所は、統一感ある舗装に更新する。
- ・土(碎石)舗装の段差のある箇所や水たまりがありくぼんだ箇所は、土(碎石等)を補充し平らにする。コンクリート塊は撤去する。

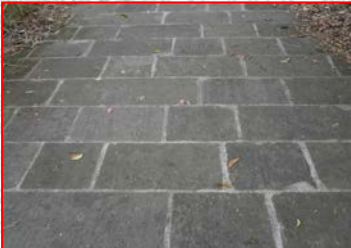


**土舗装の水たまり、くぼみ**  
くぼんだ箇所に土(碎石)を補充し、平らにすることで水たまり、ぬかるみを解消する。(共通)  
*イメージ*

**土舗装+白河石の段差**  
境目の段差に土(碎石等)を補充し、平らにすりつける。(共通)



**白河石舗装 (苔ですべる箇所)**  
路面の苔を清掃し、周りの樹木を剪定するなどして、日当たりよくし、苔が生えにくい状態をつくる。*イメージ*



**白河石舗装 (目地が空いてる箇所)**  
目地をモルタルなどで埋め段差を解消する。(共通)*イメージ*



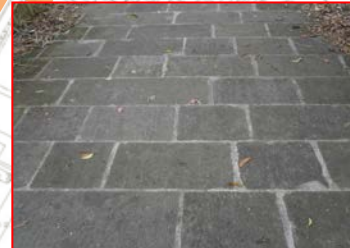
**土舗装のコンクリート塊**  
コンクリート塊は撤去し平らにする。(共通)  
*イメージ*



**アスファルト舗装(ひび割れ箇所)**  
全面的に更新する。  
*イメージ*



**白河石舗装 (凹凸がある箇所)**  
凹凸がある箇所は、石を一旦取外した後に貼り替え、平らにする。(共通)*イメージ*



**白河石舗装 (根上り段差の箇所)**  
根上りによる凹凸箇所は、石を一旦取外し、根を処理した後に貼り替え、平らにする。(共通)  
*イメージ*



**小舗石舗装 (滑りやすい箇所)**  
すべり止め加工を行う。  
*イメージ*

**赤御影石舗装(部分補修箇所)**  
パッチ状にアスファルトで補修した箇所を撤去し、全面的に統一感のある舗装に直す。

**白河石舗装 (目地が空いてる箇所)**  
目地をモルタルなどで埋め段差を解消する。(共通)

■ **せきれいのみち 緑道**  
■ **自転車歩行者専用道路**



## 解決の方向性2 樹木

- ・過密化している箇所は、間引き(間伐)をおこない、園路や林床を明るくする。
- ・巨木化している箇所は、剪定をおこない、樹木の枝葉の量を減少させる。剪定は状況に応じ、強弱をつける。
- ・見通しの妨げとなっている樹木は、伐採、または剪定する。
- ・電線にかぶさっている枝葉は剪定する。

### 各所共通 イメージ



#### 過密化した樹木

密集し、個々の樹木が生育不良になっている。



#### 間伐を行った結果

林床に光が入り、すっきりとした樹林になる。

### 早淵公園

### 茅ヶ崎公園

### せせらぎ公園

### 仲町台駅

### 各所共通 イメージ



#### 強剪定直後

強剪定を行い、越境枝の除去や巨木化を解消した状態



#### 強剪定(半年後)

萌芽力の強い樹木に絞って剪定したため、半年後には枝葉が茂ってきた。

- せきれいのみち 緑道
- 自転車歩行者専用道路



# 解決の方向性3 照明

- ・老朽化した灯具はLEDに交換し、暗い場所の解消、および省電力化、長寿命化を図る。
- ・枝葉が照明の影になっているところは、枝を強く剪定する。
- ・保護コンクリートが割れているところは、基礎を補強する。
- ・照明の間隔が広すぎる場所は、照明の配置を検討する。



## 各所共通 イメージ



灯具の老朽化  
照度が落ちて暗い場所がある。



灯具のLED化  
灯具をLEDに交換し、暗い場所の解消、省電力、長寿命化を図る。



枝葉の影  
照明にかかっている枝葉は剪定する



# 解決の方向性4 排水

- ・側溝、横断溝、マス等に堆積した土砂を清掃し、機能回復を図る。
- ・園路を横断するV型横断溝は改良し、グレーチングふた掛けを行い、段差を解消する。
- ・雨などで園路に流出した土砂は清掃し、以後、流れなくなるよう土留めを設置する。



横断溝の平坦化  
横断溝を改良し、グレーチングふた掛けを行い、平坦化し段差を解消する。(各所共通)イメージ



側溝の清掃  
側溝に堆積している土を清掃する。(各所共通)イメージ



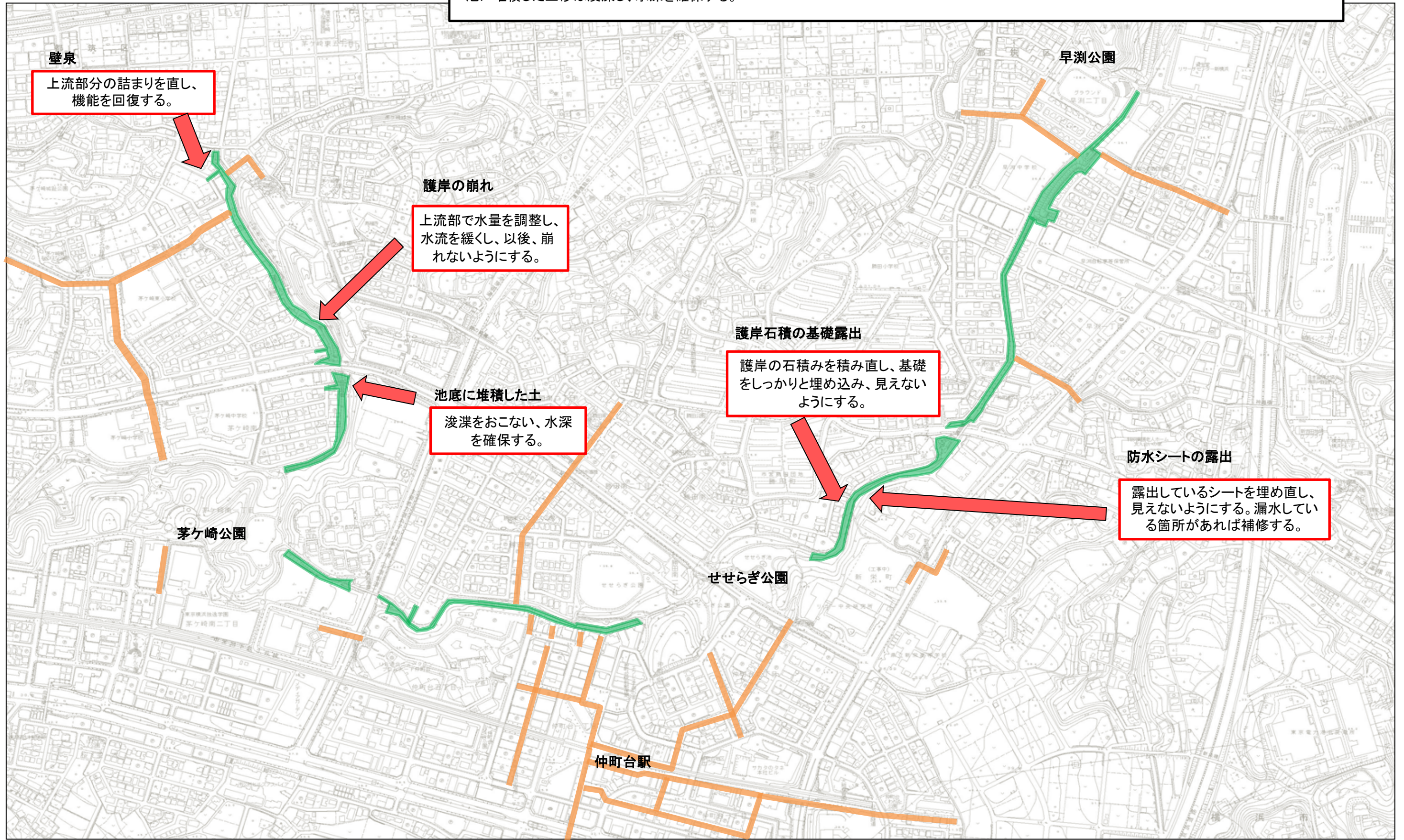
園路に土が流れてくる箇所  
雨などで土が流れこまないよう、園路脇に土留めを設ける。(各所共通)イメージ

せきれいのみち 緑道  
自転車歩行者専用道路



# 解決の方向性5 流れ(せせらぎ)

- ・防水シートを埋め直し、見えないように設置し直す。漏水している場合は補修を行う。
- ・基礎が見えている護岸の石は据え直す。
- ・壁泉から水が流れるよう、上流部分の詰まりを直す。
- ・池に堆積した土砂は浚渫し、水深を確保する。



■ せきれいのみち 緑道  
■ 自転車歩行者専用道路



# 解決の方向性6 バリアフリー

現行のバリアフリー基準に適合していない箇所は可能な限り、適合させる。  
 ・階段 手すりは両側に設け、踊場に誘導用ブロックを設置する。  
 ・車止め 標準的なタイプのものに更新し、基準に適合した間隔に配置する。  
 ・園路 白河石は目地埋めにより、また横断溝を改良し、グレーチングで蓋かけをし、段差を解消する。  
 ・休憩施設 緑道の途中に使いやすいタイプのベンチを設ける。  
 ・園名石 文字の読みづらい箇所は、色付けをする。



**手すり、誘導用ブロックの設置**  
 手すり、誘導用ブロックを配置する。イメージ



**手すり**  
 手すりは両側に配置する。イメージ

**園名石**  
 文字に色付けをして読みやすくする。



**ベンチ**  
 要所に使いやすいベンチを設置する。イメージ



**車止め**  
 標準的なタイプの車止めを設置し、間隔は基準に適合させる。イメージ



**白河石舗装 (目地埋めしていない箇所)**  
 目地にモルタルを埋め、段差を解消する。



**横断溝の平坦化**  
 横断溝を改良し、グレーチングふた掛けを行い、平坦化し段差を解消する。(各所共通)イメージ

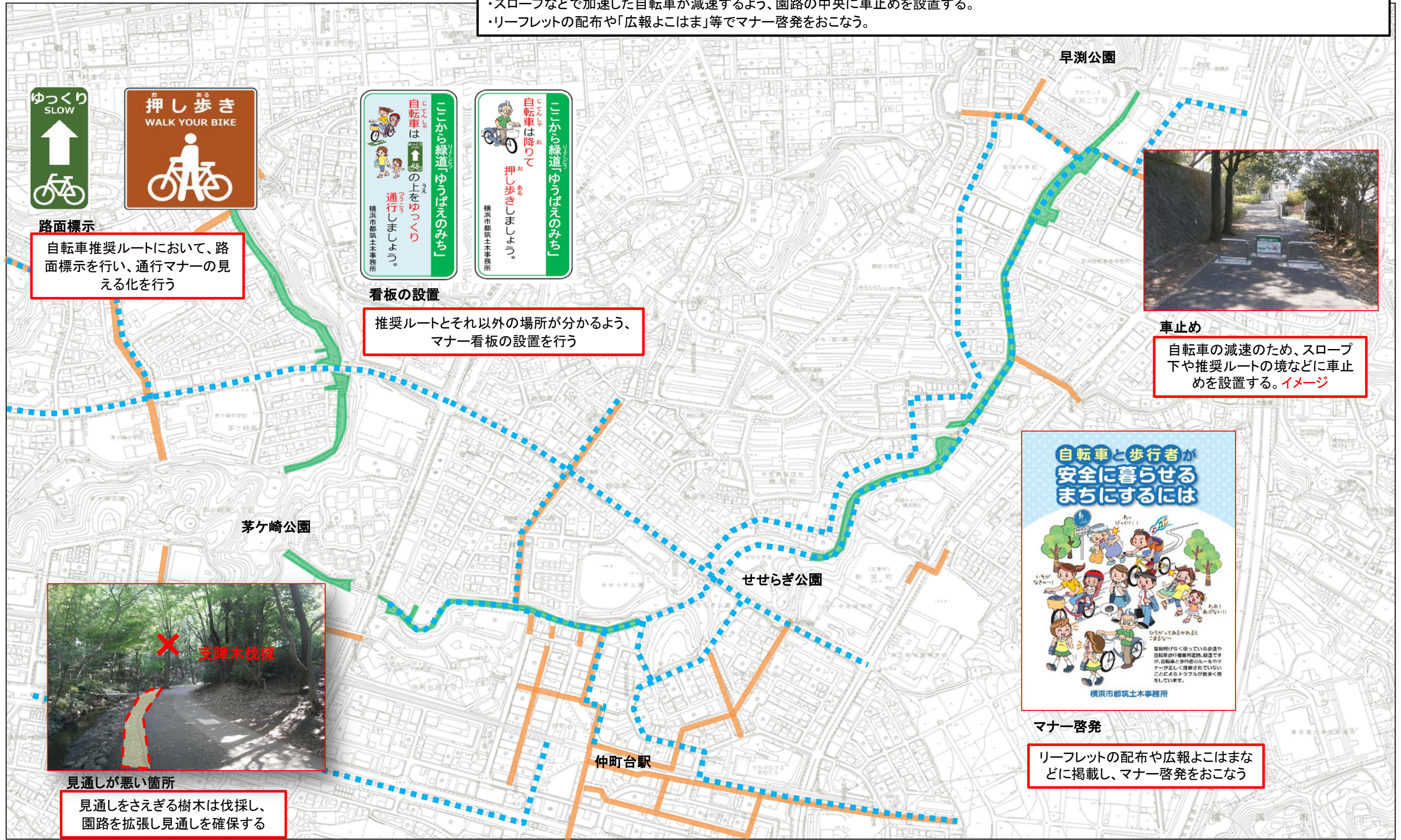


**転落防止柵**  
 標準的で安全な柵に更新する。イメージ



# 解決の方向性7 自転車歩行者の安全

- ・都筑区自転車・歩行者安全事業計画に基づき、対策を実施する。(参考URL <http://www.city.yokohama.lg.jp/tsuzuki/doboku/20150220161919.html>)
- ・自転車推奨ルートに指定されている箇所は路面標示を行い、通行マナーの見える化を行う。
- ・看板を設置することで、自転車推奨ルートと推奨ルート以外が分かりやすいようにする。
- ・急カーブや樹木の繁茂などで見通しの悪いところは、伐採、剪定するなどして見通しを良くする。
- ・スロープなどで加速した自転車が減速するよう、園路の中央に車止めを設置する。
- ・リーフレットの配布や「広報よこはま」等でマナー啓発をおこなう。



**路面標示**  
自転車推奨ルートにおいて、路面標示を行い、通行マナーの見える化を行う



**看板の設置**  
推奨ルートとそれ以外の場所が分かるよう、マナー看板の設置を行う



**車止め**  
自転車の減速のため、スロープ下や推奨ルートの境などに車止めを設置する。**イメージ**



**見通しが悪い箇所**  
見通しをさえぎる樹木は伐採し、園路を拡張し見通しを確保する



**マナー啓発**  
リーフレットの配布や広報よこはまなどに掲載し、マナー啓発をおこなう

- せきれいのみち 緑道
- 自転車歩行者専用道路
- 自転車推奨ルート