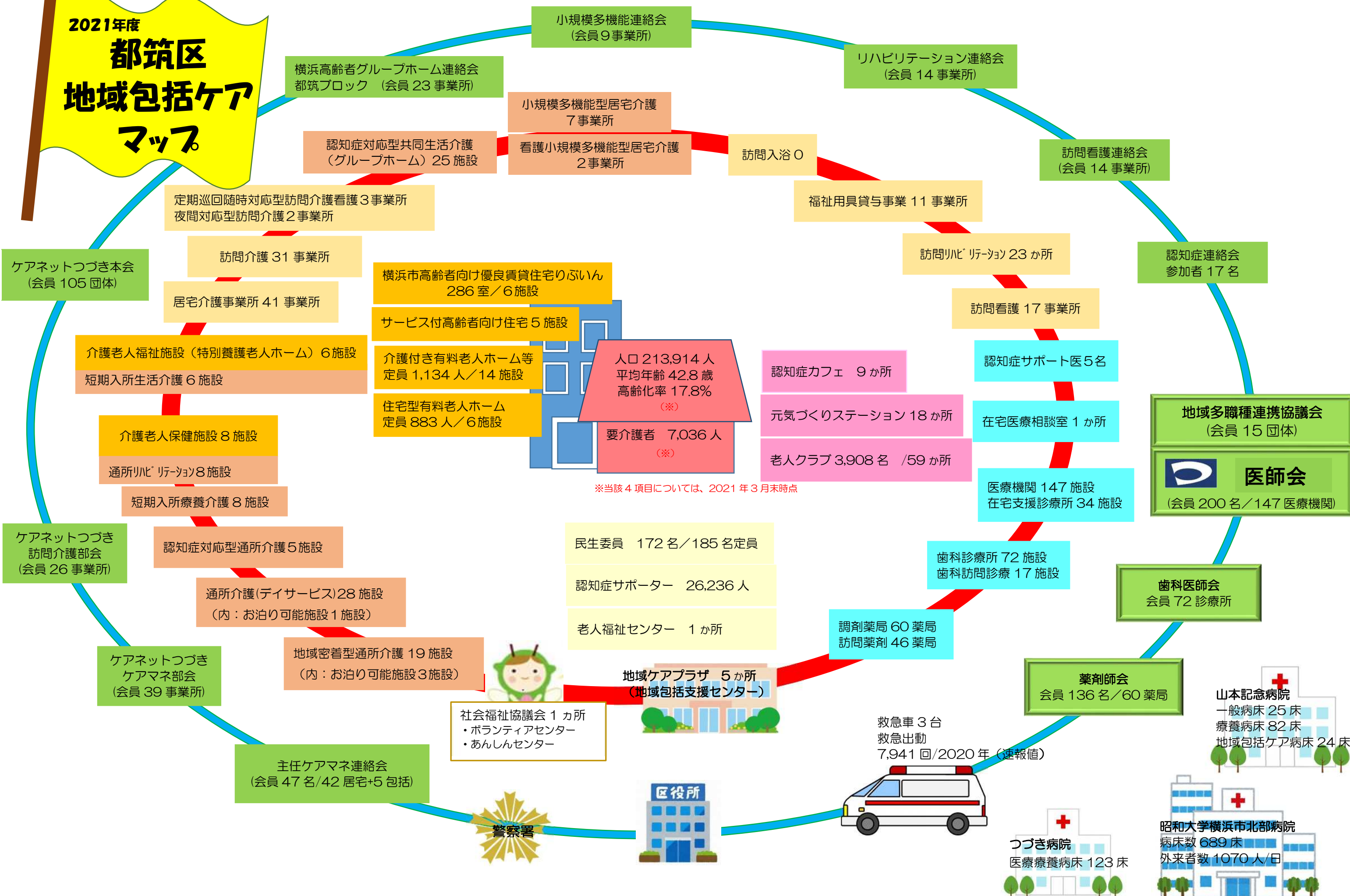


# 2021年度 都筑区 地域包括ケア マップ



人口 213,914 人  
平均年齢 42.8 歳  
高齢化率 17.8%  
要介護者 7,036 人

※当該4項目については、2021年3月末時点

民生委員 172名 / 185名定員  
認知症サポーター 26,236人  
老人福祉センター 1か所

社会福祉協議会 1カ所  
・ボランティアセンター  
・あんしんセンター

調剤薬局 60 薬局  
訪問薬剤 46 薬局

救急車 3 台  
救急出動 7,941 回 / 2020 年 (速報値)

山本記念病院  
一般病床 25 床  
療養病床 82 床  
地域包括ケア病床 24 床

昭和大学横浜市北部病院  
病床数 689 床  
外来者数 1070 人/日

つづき病院  
医療療養病床 123 床