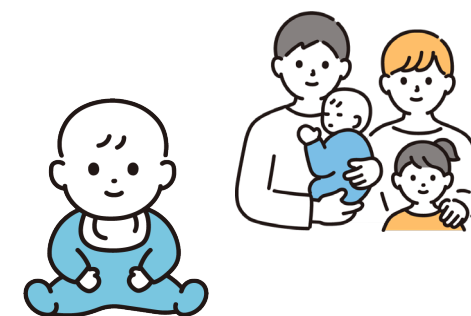


☆令和6年度乳幼児健康診査のお知らせ☆

健診日の約3週間前までにお手紙で指定の日をお知らせします。
 指定日にご都合がつかず変更したい場合や、お手紙が届かない場合は、下記へご連絡ください。
 健診対象の月齢(4か月、1歳6か月、3歳)に達していない日時では受診できません。
 また、下記日程は、**健診日の目安**です。実際に御案内する受診日と異なることがあります。



☆持ち物 母子健康手帳、郵送された問診票、筆記用具、バスタオル、オムツの予備、
 子ども用歯ブラシ(1歳6か月児健診、3歳児健診のみ)、尿検査(3歳児健診のみ)

☆会場 都筑区福祉保健センター(都筑区役所1階)

☆所要時間 受付からだいたい1時間(受診人数により増減することがあります。)
 ※受付時の混雑を避けるため、当日会場へ来られた順に、受付時間を示した整理券を配布します。(5分おきに5組ずつ入場いただきます。)

4か月児健康診査(火曜日、一部木曜日) 健診受付時刻 …13:00~13:45 健診内容…計測・診察・保健相談・母性相談・栄養相談

生まれた月	令和5年		令和6年										
	11月	12月	1月	2月	3月	4月	5月	6月	7月	8月	9月	10月	11月
通知する 健診日の 目安	4月9日	4月9日	5月14日	6月25日	7月11日(木)	8月6日	9月3日	10月1日	11月12日	12月5日(木)	1月7日	2月4日	3月11日
		4月23日	5月28日	7月2日	7月30日	8月20日	9月24日	10月22日	11月26日	12月24日	1月28日	2月18日	3月25日
		5月14日	6月11日	7月11日(木)	8月6日	9月3日	10月1日	11月12日	12月5日(木)	1月7日	2月4日	3月11日	

1歳6か月児健康診査(すべて木曜日) 健診受付時刻…(A)→10:00~10:45 無印→13:00~13:45 健診内容…計測・診察・歯科相談・保健相談・栄養相談

生まれた月	令和4年				令和5年								
	9月	10月	11月	12月	1月	2月	3月	4月	5月	6月	7月	8月	9月
通知する 健診日の 目安	(A)4月4日	(A)4月4日	5月16日	6月6日	(A)7月4日	(A)8月22日	(A)9月26日	(A)10月24日	(A)11月21日	(A)12月12日	(A)1月23日	2月6日	(A)3月13日
		(A)4月25日	(A)5月30日	(A)6月13日	(A)7月25日	9月5日	10月10日	(A)11月7日	(A)11月28日	(A)12月26日	(A)1月30日	(A)2月27日	(A)3月27日
		(A)5月9日	6月6日	(A)6月27日	(A)8月8日	(A)9月26日	(A)10月24日	(A)11月21日	(A)12月12日	(A)1月9日	2月6日	(A)3月13日	
		5月16日		(A)7月4日	(A)8月22日					(A)1月23日			

3歳児健康診査(すべて木曜日) 健診開始時刻 …13:00~13:45 健診内容…計測・診察・歯科相談・保健相談・栄養相談・尿検査

生まれた月	令和3年										令和4年		
	3月	4月	5月	6月	7月	8月	9月	10月	11月	12月	1月	2月	3月
通知する 健診日の 目安	4月4日	4月11日	5月9日	6月27日	7月25日	8月22日	9月26日	10月24日	11月21日	12月26日	1月23日	2月27日	3月13日
	4月11日	4月25日	5月30日	7月4日	8月8日	8月29日	10月3日	11月7日	11月28日	1月9日	1月30日	3月6日	3月27日
		5月9日	6月13日	7月25日	8月22日	9月12日	10月24日	11月21日	12月12日	1月23日	2月13日	3月13日	
									12月26日		2月27日		

お問い合わせ:都筑区役所こども家庭支援課 (電話)045-948-2320

※この日程は令和6年度横浜市予算の市会議決後、正式に決定します。