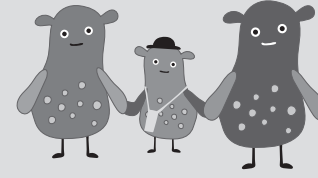
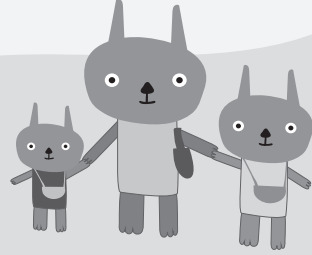
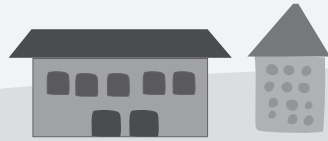
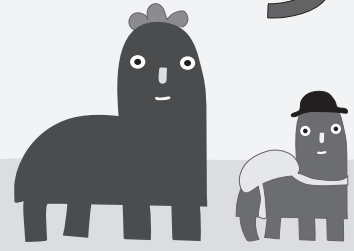


つづき 保育施設・幼稚園一覧



凡例

- 認可保育所
- ☁ 認定こども園
- 小規模保育事業
- ♥ 家庭的保育事業
- 🏠 幼稚園
- 🏢 横浜保育室
- 👶 乳幼児一時預かり
- ♠ 企業主導型保育事業



認可保育所

- 1 中川小桜愛児園
- 2 中川こども園
- 3 エンジェルブラネット
- 4 横浜市中川西保育園
- 5 中川保育園
- 6 つづき保育園
- 7 つづきルーテル保育園
- 8 マーマセンター北保育園
- 9 アスクセンター北保育園
- 10 わおわおセンター北保育園
- 11 ピッコリーノ保育園
- 12 パレット保育園・牛久保西
- 13 キッズフォレセンター北
- 14 木下の保育園センター南
- 15 パレット保育園・センター南
- 16 アスクセンター南保育園
- 17 ポピンズナーサリースクールセンター南
- 18 つくし保育園 センター南
- 19 エクレスすみれ保育園
- 20 さんさん森の保育園 センター南
- 21 横浜茅ヶ崎保育園
- 22 KIDSFORE ACADEMY
- 23 横浜市茅ヶ崎南保育園
- 24 第二しらとり台保育園
- 25 ナーサリーつづき
- 26 アスク北山田保育園
- 27 滝ヶ谷保育園
- 28 よこはま・もあな保育園
- 29 やまた保育園
- 30 すくすく保育園
- 31 キッズフォレ東山田
- 32 勝田保育園
- 33 なかまちっこ園
- 34 なかまちっこ じゃんぶ園
- 35 なかまちっこ ゆめ園
(なかまちっこじゃんぶ園 分園)
- 36 わおわお仲町台保育園
- 37 コピーブリス쿨なかまちだい
- 38 シープ保育所
- 39 横浜市大熊保育園
- 40 よこはま夢保育園
- 41 グローバルキッズ都筑ふれあいの丘園
- 42 アソシエふれあいの丘保育園
- 43 横浜市みどり保育園
- 44 アリス保育園
- 45 川和保育園
- 46 都筑ひよこ保育園
- 47 スターチャイルド「川和ナーサリー」
- 48 池辺保育園
- 49 池辺おひさま保育園
- 50 ゆうぼーと保育園
- 51 鴨居北こども園
- 52 クオリスキッズ鴨居駅前保育園
- 53 ブライト保育園横浜佐江戸

認定こども園

- 54 認定こども園エクレス【幼稚園】
- 55 認定こども園エクレス【保育】
- 56 認定こども園やまゆりキッズ横浜みずほ幼稚園【幼稚園】
- 57 認定こども園やまゆりキッズ横浜みずほ幼稚園【保育】
- 58 認定こども園横浜黎明幼稚園
- 59 ゆうゆうのもり幼保園

小規模保育事業

- 60 保育園みんなのおうち
- 61 すまいるセンターみなみ保育園
- 62 ピノキオ幼児舎センター南園
- 63 保育ルームキューティー北山田
- 64 保育ルームキューティーユー
- 65 キャリー保育園なかまちだい
- 66 エンジェルブラネット仲町台
- 67 仲町台もみのき保育室
- 68 さくら保育室
- 69 ベイキッズ あおぞら保育園

家庭的保育事業

- 70 そのだ家庭保育室
- 71 むらき家庭保育室

幼稚園

- 72 みどり野幼稚園
- 73 金の星幼稚園
- 74 すぎの森幼稚園
- 75 愛和のぞみ幼稚園
- 76 港北幼稚園
- 77 Beyondia International School やまた幼稚園
- 78 かちだ幼稚園
- 79 荏田南幼稚園
- 80 都筑ヶ丘幼稚園
- 81 池辺白ゆり幼稚園
- 82 都田幼稚園

横浜保育室

- 83 もあな保育園
- 84 あおばチャイルドセンター南園

乳幼児一時預かり

- 85 子育て子育て支援センターぼっぼ
- 86 子育て子育て支援センター一時保育さんぼ
- 87 フェアリーランド横浜仲町台
- 88 だるんここぶた

企業主導型保育事業

- 89 プリム保育園
- 90 フェアリーランド横浜センター北
- 91 横浜センター北保育園
- 92 都市型保育園ポポー横浜センター南園
- 93 フェアリーランド横浜センター南
- 94 &KIDS つなぐほいくえん
- 95 センター南ヤクルト保育ルーム
- 96 アロハちがさきひがし保育園
- 97 ばでいびっこ保育園 東山田
- 98 つづきポピー仲町台園
- 99 保育所ちびっこランド都筑ふれあいの丘園
- 100 学校法人田園学園 ほっと保育園
- 101 ひまわり保育園

目次

1. お住まいの区に利用申込み

認可保育所、小規模保育事業、家庭的保育事業、認定こども園(保育利用)	2
------------------------------------	---

2. 施設に直接利用申込み

認定こども園(教育利用)	9
私立幼稚園	9
横浜保育室	11
届出済認可外保育施設	11

3. その他の保育サービス

一時保育	13
乳幼児一時預かり事業	15
病児保育	15
休日保育・休日の一時保育	16
24時間型緊急一時保育	16
横浜子育てサポートシステム	16

★施設の検索はこちらからでも可能です



子ども・子育て支援情報公表システム

「ここ de サーチ」

<https://www.wam.go.jp/kokodesearch/ANN010100E00.do>



横浜市オープンデータを活用した保育園検索サイト

「働くママ応援し隊」

<https://kosodate.inet.co.jp>



えんさがしサポート★よこはま保育

<https://enmikke.jp/parental/ensagashisupport/yokohama/>

掲載された内容は発行日現在における令和6年4月1日時点の情報です。今後変更される可能性がありますので、利用前に各施設にお問い合わせください。

利用を希望される施設は、必ず見学をしましょう。見学については施設に直接お問い合わせください

1. お住まいの区役所に利用申込み * * * * *

「都筑区版 保育所等利用案内」の内容もよくご確認のうえ申請してください。

申込方法のほか、利用可能人数などが確認できます。

▼都筑区ウェブサイト

https://www.city.yokohama.lg.jp/tsuzuki/kurashi/kosodate_kyoiku/hoiku/R6.html

都筑区 令和6年度 保育所

検索



一覧表について

■ **地図 No.** 表紙の地図上の番号に対応しています

■ **施設・事業種別**

【市立】認可保育所(市立) 【私立】認可保育所(私立) 【認可(保)】認定こども園(保育利用)

【小規模】小規模保育事業 【家庭】家庭的保育事業

※各施設・事業については以下の表または保育所等利用案内 P.5 を参照ください。

■ **保育時間**

認定された保育時間(保育短時間/標準時間)の設定時間帯を超えての利用は延長料金がかかります。延長の申込方法や料金等については各施設にお問い合わせください。なお、施設の利用はいずれの場合でも保育を必要とする時間の範囲内での利用をお願いします。

施設・事業種別の紹介

認可保育所(市立/私立)	対象年齢	0~5歳児	定員	20名以上	昼食	給食
保育が必要なお子さんを、保護者にかわって保育する児童福祉施設です。横浜市が設置する市立保育所と社会福祉法人等が設置する私立保育所があります。2歳児クラスまでの受け入れの施設もあります(認可乳児保育所)。 市民税をもとに算定する利用料は、市立/私立で違いはありません。ただし、 <u>利用料以外の制服代、遠足代、3歳児以上の給食費など実費負担分は各施設で異なります。あらかじめご確認ください。</u>						
認定こども園(保育利用)	対象年齢	0~5歳児	定員	20名以上	昼食	給食
幼稚園と保育所の機能や特長を併せ持つ施設です。保育利用の場合は区役所へ、教育利用(幼稚園利用)の場合は直接施設へ申し込みます。 ★ <u>利用料とは別に、入園料や制服代などの特定負担額の設定があります。あらかじめ、特定負担額等を充分にご確認のうえ、お申込みください。</u>						
小規模保育事業	対象年齢	0~2歳児	定員	6~19名	昼食	給食
比較的小規模な環境できめ細やかな保育を実施する施設です。2歳児クラスまでの受け入れで、卒園後の進級先の確保があります。						
家庭的保育事業	対象年齢	0~2歳児	定員	5名以下	昼食	給食
家庭的保育者(家庭保育福祉員)が家庭的な雰囲気の中で保育します。2歳児クラスまでの受け入れで、卒園後の進級先の確保があります。						

中川駅周辺

エリア	地図No	施設事業種別	施設・事業名/ 受入年齢	定員	住 所	アクセス	開 所 時 間 (上段:平日 下段:土曜日)				
							延長	標準	保育短時間	標準	延長
中川	1	私立	中川小桜愛児園	90	中川1-1-1 ふれあい中川4F	中川駅 徒歩1分	7:00 -	7:30 -	8:30 - 16:30	18:30 -	20:00
			1歳児 ~ 就学前		電話 500-9581		FAX 915-7411	-	7:00 -	8:30 - 16:30	18:00 -
	2	私立	中川こども園	80	中川1-19-1 2F	中川駅 徒歩1分	7:00 -	7:30 -	8:30 - 16:30	18:30 -	20:00
			生後57日 ~ 就学前		電話 911-0011		FAX 911-0011	-	7:30 -	8:30 - 16:30	18:30 -
	3	私立	エンジェルプラネット	58	中川1-6-9	中川駅 徒歩1分	7:00 -	7:30 -	8:30 - 16:30	18:30 -	19:00
1歳児 ~ 就学前			電話 913-8741		FAX 507-4907		-	7:00 -	8:30 - 16:30	18:00 -	
※ 土曜共同保育実施園:【共同実施園】No.66エンジェルプラネット仲町台 【実施場所】No.3エンジェルプラネット(当園)											
4	市立	横浜市中西保育園	122	中川3-6-6	中川駅 徒歩8分	7:00 -	7:30 -	8:30 - 16:30	18:30 -	19:00	
		6か月 ~ 就学前		電話 913-2060		FAX 913-2072	-	7:30 -	8:30 - 16:30	18:30 -	
70	家庭	そのだ家庭保育室	5	牛久保西4-17-5	中川駅 徒歩3分	-	7:30 -	8:30 - 16:30	18:30 -	19:00	
		生後57日 ~ 2歳児		電話 911-8677		FAX 911-8677	-	-	7:30 - 15:30	-	
【連携施設】卒園児の進級先: マーマセンター北保育園、中川こども園、みどり野幼稚園、愛和幼稚園(青葉区)											

センター北駅周辺

エリア	地図No	施設事業種別	施設・事業名/ 受入年齢	定員	住 所	アクセス	開 所 時 間 (上段:平日 下段:土曜日)				
							延長	標準	保育短時間	標準	延長
センター北	5	私立	中川保育園	60	南山田町4700	・センター北駅 徒歩15分 ・センター北駅からバス「大善寺」徒歩3分 ・センター南駅からバス「宮の下」徒歩5分	-	7:45 -	8:00 - 16:00	18:45 -	19:00
			12か月 ~ 就学前		電話 592-5590		FAX 591-2126	-	7:45 -	8:00 - 16:00	18:45 -
	6	私立	つづき保育園	96	牛久保1-22-17	・センター北駅 徒歩12分 ・センター北駅からバス「長徳寺」徒歩3分	7:00 -	7:30 -	8:30 - 16:30	18:30 -	20:00
			生後57日 ~ 就学前		電話 915-9887		FAX 915-9881	-	7:00 -	8:30 - 16:30	18:00 -
	7	私立	つづきルーテル保育園	120	牛久保西2-18-1	センター北駅 徒歩5分	7:00 -	7:30 -	8:30 - 16:30	18:30 -	20:00
			生後57日 ~ 就学前		電話 910-6686		FAX 910-6687	7:00 -	7:30 -	8:30 - 16:30	18:30 -
	8	私立	マーマセンター北保育園	60	牛久保西2-28-1	センター北駅 徒歩8分	7:00 -	7:30 -	8:30 - 16:30	18:30 -	20:00
			3か月 ~ 就学前		電話 914-4649		FAX 914-4150	-	7:00 -	8:30 - 16:30	18:00 -
	9	私立	アスクセンター北保育園	58	中川中央1-19-20 1F	センター北駅 徒歩5分	7:00 -	7:30 -	9:00 - 17:00	18:30 -	21:00
			生後57日 ~ 就学前		電話 914-5911		FAX 912-1381	7:00 -	7:30 -	9:00 - 17:00	18:30 -
	10	私立	わおわおセンター北保育園	60	中川中央1-8-13	センター北駅 徒歩1分	7:00 -	7:30 -	8:30 - 16:30	18:30 -	20:30
			生後57日 ~ 就学前		電話 507-8041		FAX 507-8071	7:00 -	7:30 -	8:30 - 16:30	18:30 -
	11	私立	ピッコリーノ保育園	50	中川中央1-17-18	センター北駅 徒歩2分	7:00 -	7:30 -	8:30 - 16:30	18:30 -	20:00
生後57日 ~ 2歳児			電話 913-1188		FAX 913-1131		-	7:30 -	8:30 - 16:30	18:30 -	
12	私立	バレット保育園・牛久保西	60	牛久保西3-12-22	センター北駅 徒歩14分	7:00 -	7:30 -	8:30 - 16:30	18:30 -	20:00	
		6か月 ~ 就学前		電話 910-0149		FAX 911-3634	-	7:00 -	8:00 - 16:00	18:00 -	
13	私立	キッズフォレセンター北	80	中川中央1-29-5	センター北駅 徒歩3分	-	7:30 -	8:30 - 16:30	18:30 -	20:00	
		4か月 ~ 就学前		電話 911-1597		FAX 911-1598	-	7:30 -	8:30 - 16:30	18:30 -	
60	小規模	保育園みんなのおうち	18	中川中央1-28-12 ヲルスタワ 201	センター北駅 徒歩2分	-	7:30 -	8:30 - 16:30	18:30 -	20:00	
		3か月 ~ 2歳児		電話 914-8775		FAX 914-8776	-	7:30 -	8:30 - 16:30	18:30 -	
【連携施設】卒園児の進級先: さんさん森の保育園センター南、わおわおセンター北保育園、愛和のぞみ幼稚園、認定こども園エクレス(幼稚園)											

センター南駅周辺

エリア	地図No	施設事業種別	施設・事業名/ 受入年齢	定員	住所	アクセス	開所時間 (上段:平日 下段:土曜日)					
							延長	標準	保育短時間	標準	延長	
センター南	14	私立	木下の保育園センター南 生後57日 ~ 就学前	72	中川中央2-3-25	センター南駅 徒歩7分	-	7:30	8:30 - 16:30	18:30	20:30	
					電話 620-0890		-	7:30	8:30 - 16:30	18:30	-	
						FAX 590-0801						
	15	私立	バレット保育園・センター南 6か月 ~ 就学前	40	茅ヶ崎中央5-1 港北東急SC6F	センター南駅 徒歩5分	7:00	7:30	8:30 - 16:30	18:30	20:00	
					電話 949-9211		-	7:00	8:00 - 16:00	18:00	-	
						FAX 945-7421						
	16	私立	アスクセンター南保育園 生後57日 ~ 就学前	58	茅ヶ崎中央46-5	センター南駅 徒歩2分	7:00	7:30	9:00 - 17:00	18:30	21:00	
					電話 948-1016		-	7:00	7:30	9:00 - 17:00	18:30	19:00
						FAX 943-2802						
	※ 休日保育・休日の一時保育実施園 詳細はP.17を確認ください。											
	17	私立	ポピンズナーサリースクール センター南 生後57日 ~ 就学前	50	茅ヶ崎中央40-3 1F	センター南駅 徒歩5分	7:00	7:30	8:00 - 16:00	18:30	20:00	
					電話 942-2100		-	7:30	8:00 - 16:00	18:30	-	
						FAX 942-2302						
	18	私立	つくし保育園 センター南 生後57日 ~ 就学前	70	茅ヶ崎中央49-10	センター南駅 徒歩1分	7:00	7:30	8:30 - 16:30	18:30	20:00	
電話 482-6011					-		7:00	8:30 - 16:30	18:00	-		
					FAX 482-6012							
19	私立	エクスすみれ保育園 6か月 ~ 2歳児	43	長坂7-15	センター南駅 徒歩1分3分	-	7:30	8:30 - 16:30	18:30	19:30		
				電話 941-8600		-	7:30	7:30 - 15:30	18:30	-		
					FAX 941-8601							
20	私立	さんさん森の保育園 センター南 生後57日 ~ 就学前	60	茅ヶ崎中央53-2	センター南駅 徒歩5分	7:00	7:30	8:30 - 16:30	18:30	20:00		
				電話 941-6130		-	7:00	7:30	8:30 - 16:30	18:30	-	
					FAX 511-8685							
21	私立	横浜茅ヶ崎保育園 6か月 ~ 就学前	136	茅ヶ崎南1-12-1	センター南駅 徒歩1分2分	7:00	7:30	8:30 - 16:30	18:30	20:00		
				電話 941-2172		-	7:00	7:30	8:30 - 16:30	18:30	-	
					FAX 941-2258							
22	私立	KIDSF0RE ACADEMY 1歳児 ~ 就学前	80	中川中央2-5-15	センター南駅 徒歩6分	-	7:30	8:30 - 16:30	18:30	20:00		
				電話 620-2782		-	7:30	8:30 - 16:30	18:30	-		
					FAX 620-2783							
23	市立	横浜市茅ヶ崎南保育園 6か月 ~ 就学前	138	茅ヶ崎南5-11-3	センター南駅 徒歩8分	7:00	7:30	8:30 - 16:30	18:30	19:00		
				電話 943-0981		-	7:30	8:30 - 16:30	18:30	-		
					FAX 943-1228							
61	小規模	すまいるセンターみなみ 保育園 生後57日 ~ 2歳児	11	茅ヶ崎東3-5	センター南駅 徒歩8分	-	7:30	8:30 - 16:30	18:30	19:00		
				3F		-	7:30	8:30 - 16:30	18:30	-		
					3F 3F 電話 511-8969							
					FAX 479-2921							
【連携施設】卒園児の進級先：おひさますまいる保育園(緑区)、認定こども園エクス(幼稚園)、横浜茅ヶ崎保育園												
62	小規模	ピノキオ幼児舎 センター南園 2か月 ~ 2歳児	19	茅ヶ崎中央2-1 1F	センター南駅 徒歩2分	-	7:30	8:00 - 16:00	18:30	19:00		
				電話 944-2199		-	8:00	8:00 - 16:00	19:00	-		
					FAX 530-5667							
【連携施設】卒園児の進級先：さんさん森の保育園センター南、つくし保育園センター南、木下の保育園センター南、愛和のぞみ幼稚園、荏田南幼稚園												

北山田駅周辺

エリア	地図No	施設事業種別	施設・事業名/ 受入年齢	定員	住所	アクセス	開所時間 (上段:平日 下段:土曜日)					
							延長	標準	保育短時間	標準	延長	
北山田	24	私立	第二しらとり台保育園 生後57日 ~ 就学前	90	北山田3-4-14	北山田駅 徒歩 5分	7:00	7:30	8:30	16:30	18:30	20:00
					電話 592-1340		7:00	7:30	8:30	16:30	18:30	
	25	私立	ナーサリーつづき 生後57日 ~ 就学前	137	南山田2-26-8	北山田駅 徒歩 8分	7:00	7:30	8:30	16:30	18:30	20:00
					電話 595-2722							
	26	私立	アスク北山田保育園 生後57日 ~ 就学前	79	北山田4-7-3	北山田駅 徒歩 10分	7:00	7:30	9:00	17:00	18:30	21:00
					電話 914-5021		7:00	7:30	9:00	17:00	18:30	19:00
27	私立	滝ヶ谷保育園 (たきぎやと) 3か月 ~ 就学前	70	北山田2-17-28	北山田駅 徒歩 5分		7:30	8:30	16:30	18:30	20:00	
				電話 548-6775								
28	私立	よこはま・もあな保育園 (旧めーぶる保育園) 6か月 ~ 就学前	60	北山田2-2-29	北山田駅 徒歩 3分		7:30	8:30	16:30	18:30	20:00	
				電話 342-8389								
57	認可 (保)	認定こども園やまゆりキッズ 横浜みずほ幼稚園 6か月 ~ 就学前	39 (2-3号の 定員)	北山田3-25	北山田駅 徒歩 5分		7:30	8:30	16:30	18:30		
				電話 591-8120								
58	認可 (保)	認定こども園 横浜黎明幼稚園 3歳児 ~ 就学前	20 (2-3号の 定員)	東山田1-27-5	北山田駅 徒歩 8分		7:30	8:30	16:30	18:30		
				電話 594-3636								
63	小規模	保育ルームキューティー北山田 生後57日 ~ 2歳児	19	北山田1-8-13 グリーンパーク1F	北山田駅 徒歩 1分		7:30	8:30	16:30	18:30	19:00	
				電話 516-0039								
64	小規模	保育ルームキューティーユウ 生後57日 ~ 2歳児	19	北山田1-8-11 カネパーク101	北山田駅 徒歩 1分		7:30	8:30	16:30	18:30	19:00	
				電話 878-6438								

☆弾力的運用実施園です。詳細はお問合せください。

東山田駅周辺

エリア	地図No	施設事業種別	施設・事業名/ 受入年齢	定員	住所	アクセス	開所時間 (上段:平日 下段:土曜日)					
							延長	標準	保育短時間	標準	延長	
東山田	29	私立	やまた保育園 5か月 ~ 就学前	60	東山田町349-2	東山田駅 徒歩 1分		7:30	8:30	16:30	18:30	19:00
					電話 590-3346							
30	私立	すくすく保育園 生後57日 ~ 就学前	59	大棚町74-12	東山田駅 徒歩 11分	7:00	7:30	8:30	16:30	18:30	20:00	
				電話 595-0415								
31	私立	キッズフォレ東山田 4か月 ~ 就学前	60	東山田町322	東山田駅 徒歩 2分		7:30	8:30	16:30	18:30	20:00	
				電話 548-4044								

仲町台駅周辺

エリア	地図No	施設事業種別	施設・事業名/ 受入年齢	定員	住所	アクセス	開所時間 (上段:平日 下段:土曜日)				
							延長	標準	保育短時間	標準	延長
仲町台	32	私立	勝田保育園 生後57日 ~ 就学前	100	勝田町266-1	仲町台駅	7:00 - 7:30	7:30 - 8:30	16:30 - 18:30	18:30 - 20:00	
					電話 591-2506	徒歩10分	7:00 - 7:30	7:30 - 8:30	16:30 - 18:30	18:30 -	
					FAX 591-2670						
	33	私立	なかまちっこ園 生後57日 ~ 就学前	50	仲町台1-14-23	仲町台駅	7:00 - 7:30	7:30 - 8:30	16:30 - 18:30	18:30 - 20:00	
					電話 479-6503	徒歩2分	7:00 - 7:30	7:30 - 8:30	16:30 - 18:30	18:30 - 20:00	
					FAX 479-6504						
	※ 土曜共同保育実施園:【共同実施園】No.34なかまちっこじゃんぶ園 【実施場所】No.33なかまちっこ園(当園)										
	34	私立	なかまちっこ じゃんぶ園 生後57日 ~ 就学前	72	仲町台4-19-14	仲町台駅	7:00 - 7:30	7:30 - 8:30	16:30 - 18:30	18:30 - 19:00	
					電話 507-4717	徒歩3分	7:00 - 7:30	7:30 - 8:30	16:30 - 18:30	18:30 - 19:00	
					FAX 479-2217						
	※ 0,1歳児の保育は分園で実施します(No.35なかまちっこ ゆめ園:仲町台1-14-30)										
	※ 土曜共同保育実施園:【共同実施園】No.33なかまちっこ園 【実施場所】No.33なかまちっこ園										
	36	私立	わおわお仲町台保育園 生後57日 ~ 就学前	100	仲町台5-6-11	仲町台駅		7:30 - 8:30	16:30 - 18:30	20:30	
					電話 941-8033	徒歩3分		7:30 - 8:30	16:30 - 18:30		
					FAX 941-8028						
37	私立	コピーブリス쿨 なかまちだい 生後57日 ~ 就学前	70	勝田町299-1	仲町台駅	7:00 - 7:30	7:30 - 8:30	16:30 - 18:30	18:30 - 20:00		
				電話 534-7713	徒歩10分	7:00 - 7:30	7:30 - 8:30	16:30 - 18:30	18:30 - 20:00		
				FAX 594-1666							
38	私立	シーブ保育所 生後57日 ~ 就学前	60	新栄町21-12	仲町台駅	7:00 - 7:30	7:30 - 8:30	16:30 - 18:30	18:30 - 19:30		
				電話 592-5270	徒歩10分		7:30 - 8:30	16:30 - 18:30			
				FAX 592-5277							
39	市立	横浜市大熊保育園 6か月 ~ 就学前	119	仲町台3-6-6	仲町台駅	7:00 - 7:30	7:30 - 8:30	16:30 - 18:30	18:30 - 19:00		
				電話 942-9884	徒歩8分		7:30 - 8:30	16:30 - 18:30			
				FAX 942-9891							
55	認可(保)	認定こども園エクス 4か月 ~ 就学前	69 (2,3号の定員)	仲町台1-34-14	仲町台駅		7:30 - 8:30	16:30 - 18:30	19:30		
				電話 949-2881	徒歩2分		7:30 - 7:30	15:30 - 18:30			
				FAX 949-2884							
※ 認定こども園の保育利用です。教育利用についてはP.10をご覧ください。幼稚園と住所が異なります。											
59	認可(保)	ゆうゆうのもり幼保園 6か月 ~ 就学前	60 (2,3号の定員)	早瀬2-3-77	仲町台駅 徒歩20分		7:30 - 8:30	16:30 - 18:30	19:30		
				電話 590-0765	東山田駅徒歩20分		7:30 - 15:30				
				FAX 590-0772	仲町台駅~バス「西」徒歩3分						
※ 認定こども園の保育利用です。幼稚園利用についてはP.10をご覧ください。											
65	小規模	キャリア保育園 なかまちだい 生後57日 ~ 2歳児	18	仲町台5-5-1	仲町台駅		7:30 - 9:00	17:00 - 18:30	19:30		
				リデパルム仲町台1F C-1	徒歩3分		7:30 - 9:00	17:00 - 18:30			
				電話 530-5255							
				FAX 530-5257							
【連携施設】卒園児の進級先:勝田保育園、都田幼稚園、認定こども園エクス(幼稚園)											
66	小規模	エンジェルプラネット 仲町台 3か月 ~ 2歳児	19	仲町台1-15-4	仲町台駅		7:30 - 8:30	16:30 - 18:30			
				電話 943-4175	徒歩3分		7:00 - 8:30	16:30 - 18:00			
				FAX 943-4175							
※ 土曜共同保育実施園:【共同実施園】No.3エンジェルプラネット 【実施場所】No.3エンジェルプラネット											
【連携施設】卒園児の進級先:都筑ヶ丘幼稚園、認定こども園エクス(幼稚園)、エンジェルプラネット											
67	小規模	仲町台もみのき保育室 3か月 ~ 2歳児	19	仲町台1-33-19 1F	仲町台駅		7:30 - 8:30	16:30 - 18:30	19:30		
				電話 942-5010	徒歩1分		7:30 - 8:30	16:30 - 18:30			
				FAX 944-4850							
【連携施設】卒園児の進級先:池辺白ゆり幼稚園、認定こども園エクス(幼稚園)											

都筑ふれあいの丘駅周辺

エリア	地図No	施設事業種別	施設・事業名/ 受入年齢	定員	住 所	アクセス	開 所 時 間 (上段：平日 下段：土曜日)				
							延長	標準	保育短時間	標準	延長
都 筑 ふ れ あ い の 丘	40	私立	よこはま夢保育園 生後57日 ~ 就学前	60	高山6-23	都筑ふれあいの丘駅 徒歩3分	7:00	7:30	8:30 - 16:30	18:30	20:00
					電話 949-9614		-	7:00	8:30 - 16:30	18:00	-
	41	私立	グローバルキッズ 都筑ふれあいの丘園 生後57日 ~ 就学前	72	大丸9-16	都筑ふれあいの丘駅 徒歩7分	-	7:30	8:30 - 16:30	18:30	20:30
					電話 942-3366		-	7:30	8:30 - 16:30	18:30	19:00
	42	私立	アソシエ ふれあいの丘保育園 生後57日 ~ 就学前	80	葛が谷15-18	都筑ふれあいの丘駅 徒歩1分	7:00	7:30	8:30 - 16:30	18:30	20:00
					電話 507-6881		7:00	7:30	8:30 - 16:30	18:30	-
	43	市立	横浜みどり保育園 生後57日 ~ 就学前	126	荏田南1-9-1	都筑ふれあいの丘駅 徒歩5分	7:00	7:30	8:30 - 16:30	18:30	19:00
					電話 941-3748		-	7:30	8:30 - 16:30	18:30	-
	44	私立	アリス保育園 生後57日 ~ 2歳児	40	大丸3-25 約1階1F	都筑ふれあいの丘駅 徒歩3分	-	7:30	8:30 - 16:30	18:30	20:00
					電話 948-0145		-	7:30	8:30 - 16:30	18:30	19:00
【連携施設】卒園児の進級先：荏田南幼稚園、都筑ヶ丘幼稚園											
68	小規模	さくら保育室 1歳児 ~ 2歳児	18	大丸4-7 1階105	都筑ふれあいの丘駅 徒歩4分	-	7:30	8:30 - 16:30	18:30	19:00	
				電話 507-8212		-	7:30	8:30 - 16:30	18:30	-	
【連携施設】卒園児の進級先：アソシエふれあいの丘保育園、荏田南幼稚園、都筑ヶ丘幼稚園											
69	小規模	ハイキッズ あおぞら保育園 生後57日 ~ 2歳児	10	荏田南1-12-28	都筑ふれあいの丘駅 徒歩6分	7:30	8:00	8:30 - 16:30	19:00	-	
				電話 530-0777		-	7:30	8:30 - 16:30	18:30	-	
【連携施設】卒園児の進級先：荏田南幼稚園											

川和町駅周辺

エリア	地図No	施設事業種別	施設・事業名/ 受入年齢	定員	住所	アクセス	開所時間 (上段:平日 下段:土曜日)				
							延長	標準	保育短時間	標準	延長
川和町	45	私立	川和保育園	170	川和町890-2	川和町駅 徒歩10分	7:00	7:30	8:30 - 16:30	18:30	19:00
			6か月 ~ 就学前		電話 932-5933		FAX 932-3777	-	7:00	8:30 - 16:30	18:00
	46	私立	都筑ひよこ保育園	110	加賀原1-22-30	川和町駅 徒歩2.5分 センター南駅～バス 「加賀原」徒歩3分	7:00	7:30	8:30 - 16:30	18:30	19:00
			生後57日 ~ 就学前		電話 942-9557		FAX 942-9576	7:00	7:30	8:30 - 16:30	18:30
	47	私立	スターチャイルド «川和ナーサリー»	39	川和町1250-3 カレッジプラザ川和EAST2F	川和町駅 徒歩1分	7:00	7:30	8:30 - 16:30	18:30	20:00
			生後57日 ~ 2歳児		電話 929-2223		FAX 929-2224	-	7:00	8:30 - 16:30	18:00
【連携施設】卒園児の進級先: スターチャイルド«鴨居ナーサリー»(緑区)、スターチャイルド«長津田ナーサリー»(緑区)、スターチャイルド«中山ナーサリー»(緑区)											

池辺町・鴨居駅周辺

エリア	地図No	施設事業種別	施設・事業名/ 受入年齢	定員	住所	アクセス	開所時間 (上段:平日 下段:土曜日)				
							延長	標準	保育短時間	標準	延長
池辺町・鴨居	48	私立	池辺保育園	70	池辺町2885	新横浜・市ヶ尾駅～ バス「池辺」徒歩10分	7:00	7:30	8:30 - 16:30	18:30	19:00
			9か月 ~ 就学前		電話 942-2250		FAX 942-7772	-	7:00	7:00 - 15:00	18:00
	49	私立	池辺おひさま保育園	20	池辺町2360 ミア・ルクア1F	鴨居駅 徒歩2.2分 センター南駅～バス 「滝ヶ谷戸」徒歩1分	-	7:30	8:30 - 16:30	18:30	-
			3か月 ~ 2歳児		電話 530-5834		FAX 530-5854	-	7:30	8:30 - 16:30	18:30
	【連携施設】卒園児の進級先: 池辺白ゆり幼稚園										
	50	私立	ゆうぼと保育園	60	池辺町4035-13	鴨居駅 徒歩1.5分	7:00	7:30	8:30 - 16:30	18:30	19:30
			6か月 ~ 就学前		電話 937-7077		FAX 937-7078	-	7:00	8:30 - 16:30	18:00
	51	私立	鴨居北こども園	120	池辺町3851	鴨居駅 徒歩1.5分	7:00	7:30	8:30 - 16:30	18:30	20:00
			生後57日 ~ 就学前		電話 932-5056		FAX 932-5056	-	7:30	8:30 - 16:30	18:30
	52	私立	クオリスキッズ 鴨居駅前保育園	60	池辺町4578-1	鴨居駅 徒歩4分	-	7:30	8:30 - 16:30	18:30	20:30
生後57日 ~ 就学前			電話 932-5505		FAX 932-5506		-	7:30	8:30 - 16:30	18:30	-
53	私立	ブライツ保育園横浜佐江戸	60	佐江戸町2089-1	鴨居駅 徒歩1.5分	7:00	7:30	8:30 - 16:30	18:30	20:00	
		6か月 ~ 就学前		電話 931-0190		FAX 935-0190	-	7:00	8:30 - 16:30	18:00	-
71	家庭	むらき家庭保育室	5	池辺町3124-101	鴨居駅 徒歩2.5分 仲町台駅・新羽駅～バス 「根岸前」徒歩7分	-	7:30	8:30 - 16:30	18:30	19:00	
		生後57日 ~ 2歳児		電話 482-6528		FAX 482-6528	-	7:30	7:30 - 15:30	18:30	-
【連携施設】卒園児の進級先: 鴨居北こども園、池辺白ゆり幼稚園											

2. 施設に直接申込み*****

(1)認定こども園(教育利用) 利用を希望する場合は施設に直接申込みが必要です。

教育・保育を一体的に行う施設です。教育利用の場合は施設に直接申し込みます。
 利用料のほか、入園料や制服代などの特定負担額の設定があります。あらかじめ、特定負担額等を充分にご確認のうえ、お申込みください。

地図 No	施設名	住所 / 電話	アクセス	施設種別	預かり保育
54	認定こども園エクレス	長坂8-1 電話 942-4152	センター南駅 徒歩 12分	認定こども園	◎通常型
56	認定こども園やまゆりキッズ 横浜みずほ幼稚園	北山田3-25 電話 591-8120	北山田駅 徒歩 5分	認定こども園	◎通常型
58	認定こども園横浜黎明幼稚園	東山田1-27-5 電話 594-3636	北山田駅 徒歩 8分	認定こども園	◎通常型
59	ゆうゆうのもり幼保園	早瀬2-3-77 電話 590-0765	仲町台駅 徒歩 20分 東山田駅 徒歩 20分	認定こども園	◎通常型

◎：横浜市私立幼稚園預かり保育事業実施施設(市型預かり保育/通常型・平日型)

※保育利用は区役所に申込みが必要です。施設情報についてはP.6-7をご覧ください。

(2)幼稚園 利用を希望する場合は施設に直接申込みが必要です。

学校教育法に基づく教育施設で、義務教育の基礎を培う教育を行っています。
 利用料のほか、入園料や制服代などの特定負担額の設定があります。あらかじめ、特定負担額等を充分にご確認のうえ、お申込みください。

地図 No	施設名	住所 / 電話	アクセス	施設種別	預かり保育
72	みどり野幼稚園	牛久保町1711-11 電話 910-4152	中川駅 徒歩 7分	私学助成	◎平日型
73	金の星幼稚園	中川1-3-2 電話 911-7000	中川駅 徒歩 4分	私学助成	◎通常型
74	すぎの森幼稚園	大瀬町478 電話 591-2525	センター北・センター南駅 徒歩 17分 センター北・南バス「中川小学校前」徒歩 1分	施設型給付	◎平日型
75	愛和のぞみ幼稚園	茅ヶ崎東2-19-5 電話 944-1152	センター南駅 徒歩 6分	施設型給付	◎平日型
76	港北幼稚園	早瀬3-35-25 電話 593-3142	東山田駅 徒歩 8分	施設型給付	◎通常型
77	Beyondia International School やまた幼稚園 ※	東山田町351-1 電話 592-4850	東山田駅 徒歩 2分	私学助成	◎平日型
78	かちだ幼稚園	勝田町233-2 電話 591-6577	仲町台駅 徒歩 15分	私学助成	○園独自
79	荏田南幼稚園 ※	荏田南2-5-3 電話 942-0210	都筑ふれあいの丘駅 徒歩 10分	私学助成	◎平日型
80	都筑ヶ丘幼稚園	川和町2699 電話 941-2023	川和町駅 徒歩 20分 センター南駅～バス「川和高校前」徒歩 3分	私学助成	◎平日型
81	池辺白ゆり幼稚園	池辺町2355 電話 949-2155	鴨居駅 徒歩 25分 センター南駅～バス「滝ヶ谷戸」徒歩 1分	施設型給付	◎通常型
82	都田幼稚園	池辺町3017 電話 941-2849	鴨居駅 徒歩 30分 仲町台駅～バス「数澤」徒歩 4分	施設型給付	◎平日型

◎：横浜市私立幼稚園預かり保育事業実施施設(市型預かり保育/通常型・平日型)

○：園独自の預かり保育実施施設

※横浜市私立幼稚園2歳児受入れ推進事業を実施しています。詳細は施設へ直接お問い合わせください。

幼稚園・認定こども園(教育利用)一覧について

横浜市ウェブサイトで、受入年齢などの施設情報をご確認いただけます。

<https://www.city.yokohama.lg.jp/kurashi/kosodate-kyoiku/hoiku-yoji/yochien/yochi-list/>

横浜市 幼稚園 認定こども園

検索



幼稚園・認定こども園(教育利用)の利用手続きについて

幼稚園・認定こども園(教育利用)を利用する場合は、給付認定が必要です。利用内定後、**必ず利用開始前までに申請手続きを行ってください。**施設の種類(施設型給付・認定こども園/私学助成園等)によって、申請手続きや利用料の仕組みが異なりますので、詳細な手続き方法等については施設または施設のある区の区役所にご確認ください。



▼横浜市のウェブサイトで詳細をご確認いただけます。

<https://www.city.yokohama.lg.jp/kurashi/kosodate-kyoiku/hoiku-yoji/yochien/yochiriyou/>

横浜市 幼稚園 利用手続き

検索

横浜市私立幼稚園預かり保育事業(市型預かり保育)

認定こども園(教育利用)または幼稚園の教育時間の前後に、横浜市が定めた基準(実施日、時間、職員配置等)にもとづき、保育を必要とする在園児の預かり保育を実施しています。利用するには「就労証明書」等、保護者の状況を証明できる書類が必要です。

また、市型以外の園独自の預かりを実施している園もあります。

いずれの場合も利用決定は施設が行います。手続き方法等をご確認のうえ、施設に直接お申込みください。なお、保育者の配置状況等により利用をお待ちいただく場合もありますので、利用を希望される場合は、お早めに施設にご相談ください。

利用の際に、施設等利用給付認定2・3号が必要な場合は、区役所で手続きをおこなってください。

【対象児童】市型預かり保育事業実施幼稚園・認定こども園(教育利用)に在園している市内在住児童で、次の①または②にあてはまる場合

① 認可保育所と同等の保育を必要とする理由がある(区役所で施設等利用給付認定2・3号を受けする必要があります)

② 48時間以上64時間未満の就労、通学、介護をおこなっている

※育児休業中は市型預かり保育は利用できません。

【開設時間】市型預かり保育には通常型と平日型があります。

月～金/午前7時30分～午後6時30分(幼稚園の教育時間を含む)

土曜日/午前7時30分～午後3時30分(通常型のみ)

日曜日・祝日、年末年始は休園

※平日型は、上記に加え、土曜日、長期休業中(夏休み等最大5日間)も休園

(例)平日の利用時間

時間	7:30～9:00	9:00～14:00	14:00～18:30	18:30～
預かり保育/教育時間	預かり保育時間	幼稚園教育時間 ※1	預かり保育時間	延長保育 ※2

※1 施設および曜日により教育時間は異なります。

※2 延長保育の実施については施設に直接ご確認ください。

▼横浜市のウェブサイトで詳細をご確認いただけます。

<https://www.city.yokohama.lg.jp/kurashi/kosodate-kyoiku/hoiku-yoji/yochien/hojo/youchien-azukari.html>

横浜市 幼稚園預かり

検索



(3) 横浜保育室 利用を希望する場合は施設に直接申込みが必要です。

横浜保育室は横浜市が設けた基準(保育料、保育環境、保育時間等)を満たし、横浜市が独自に認定している認可外保育施設です。世帯の市民税額の合計に応じて保育料の軽減助成があります。詳細は「令和6年度横浜市保育所等利用案内」(P.36)または横浜市のウェブサイトをご覧ください。



▶ <https://www.city.yokohama.lg.jp/kurashi/kosodate-kyoiku/hoiku-yoji/shisetsu/hoikuseido/yokohamahoikushitsu.html>

横浜保育室 検索

【対象児童】 市内在住の2歳児以下の児童を助成対象とした施設です。

※3歳児以上の受入れを行っている施設もあります。

【申込方法】 施設との直接契約です。契約内容、保育内容等を施設にご確認のうえ、直接お申込みください。

※別途、利用開始前に教育・保育給付認定申請が必要です。

エリア	地図No.	施設名	0~2歳定員	受入年齢/ 保育料(2歳児まで)	開所時間/保育時間 (上段:平日 下段:土曜日)			住所 / 電話	アクセス
					朝延長	基本保育	夕延長		
センター北	83	もあな保育園	36	6ヶ月~就学前		7:30-18:30	-20:00	中川中央 1-38-10 電話 342-8389	センター北駅 徒歩3分
				33,000円~58,100円		7:30-15:30	-18:30		
センター南	84	あおばチャイルドセンター南園	29	2ヶ月~2歳児		7:30-18:30	-19:00	茅ヶ崎中央 17-12 1F 電話 943-0036	センター南駅 徒歩7分
				30,000円~58,000円		7:30-15:30			

横浜保育室を利用している方または利用予約している方で、他の保育所等の利用が決まった方は、利用取消について横浜保育室に速やかにご連絡ください。横浜保育室の利用をお待ちの方も多数いらっしゃいますので、ご協力をお願いします。

(4) 届出済認可外保育施設 利用を希望する場合は施設に直接申込みが必要です。

児童福祉法の規定に基づき横浜市長への設置届け出を済ませている施設です。申込方法や保育料、土日祝日の開所時間などの詳細は、各施設に直接お問い合わせください。

施設を利用される方が無償化給付を受けるためには、利用開始日までに施設等利用給付認定を受ける必要があります。無償化給付について、対象施設や対象児童、申請方法など、詳しくは横浜市のウェブサイトをご覧ください。



▶ <https://www.city.yokohama.lg.jp/kurashi/kosodate-kyoiku/hoiku-yoji/shisetsu/hoikuseido/kd-mushoka.html>

横浜市 幼児教育・保育の無償化 検索

※【企業】企業主導型保育事業

一定の基準を満たすことで、国からの助成を受けている認可外保育施設です。保育料に上限設定があるため比較的安くなっています。契約企業の従業員の他に地域住民の児童も受け入れます。

▼企業主導型保育事業のウェブサイトの詳細をご確認いただけます。

<https://www.kigyounaihoiku.jp/>

企業主導型保育事業 検索



エリア	地図No.	施設名	受入年齢		開所時間		休日保育	住所 / 電話	アクセス
			月極	1歳児 ~ 就学前	平日	9:30 - 14:30			
中川		CECI中川校	月極	1歳児 ~ 就学前	平日	9:30 - 14:30		中川1-5-17 ヒルズ岡本202 電話 530-3070	中川駅 徒歩2分
		TWINKLE・KIDS	月極	満1歳 ~ 就学前	平日	7:30 - 19:30		中川1-16-14 ハーモニーヒルズ2F 電話 511-7603	中川駅 徒歩2分
		特定非営利活動法人 あっとほーむ	夜間	3歳児 ~ 就学前	平日	18:30 - 21:00		牛久保西3-2-7 電話 911-9502	中川駅 徒歩5分
		モンテッソーリ すみれが丘子供の家	月極	2歳児 ~ 就学前	平日 土	9:00 - 17:30 9:00 - 17:30		すみれが丘42-10 電話 591-4688	センター北駅 徒歩15分

エリア	地図 No	施設名	受入年齢	開所時間	休日 保育	住所 / 電話	アクセス
センター北	89	【企業】プリム保育園	月極 生後57日 ~ 就学前 一時 生後57日 ~ 就学前	平日 6:00 - 21:00 土 6:00 - 21:00		中川中央1-8-11 グランドールセンター北101号室 電話 914-9333	センター北駅 徒歩5分
	90	【企業】フェアリーランド 横浜センター北	月極 生後57日 ~ 2歳児 一時 生後57日 ~ 就学前	平日 8:00 - 18:30 土 8:00 - 18:30		中川中央1-29-24 アビデノール3F 電話 509-1231	センター北駅 徒歩1分
	91	【企業】横浜センター北保育園	月極 生後57日 ~ 就学前 一時 生後57日 ~ 就学前	平日 6:00 - 21:00 土 6:00 - 21:00		中川中央1-38-22 アルファビル2B 電話 530-4222	センター北駅 徒歩5分
		子育て子育て支援センター 一時保育 ぼっぼ	月極 1歳6ヶ月 ~ 就学前 一時 生後57日 ~ 就学前	平日 8:30 - 17:30		中川中央1-39-11 電話 914-6272	センター北駅 徒歩5分
		スマイルキッズセンター北園	月極 生後57日 ~ 就学前 一時 生後57日 ~ 就学前	平日 7:30 - 22:00 土 祝含む 7:30 - 22:00		中川中央1-1-5 YOTSUBAKO 4F 電話 911-1777	センター北駅 徒歩1分
		International Space SODA	月極 2歳児 ~ 就学前	平日 7:30 - 19:00		中川中央1-34-15 NSQUARE 2F 電話 489-4339	センター北駅 徒歩5分
		English Express International School センター北校	月極 2歳児 ~ 就学前 一時 2歳児 ~ 就学前	平日 9:00 - 18:00		中川中央1-38-1 プレヤデス2000 2F 電話 914-8301	センター北駅 徒歩2分
		めーぶるキッズ	月極 3歳児 ~ 就学前	平日 9:00 - 17:30		中川中央1-39-37-101 電話 342-8389	センター北駅 徒歩3分
		ソライロキッズ園	月極 2歳児 ~ 就学前	平日 8:30 - 20:00		荏田東町4279-3 電話 911-4268	センター北駅 徒歩20分
センター南	92	【企業】都市型保育園 ポポラー横浜センター南園	月極 2ヶ月 ~ 就学前 一時 2ヶ月 ~ 就学前	平日 7:30 - 20:30 土 7:30 - 20:30		茅ヶ崎中央7-10 アートヒルズセンター南1F 電話 949-6030	センター南駅 徒歩5分
	93	【企業】フェアリーランド 横浜センター南	月極 生後57日 ~ 2歳児 一時 生後57日 ~ 就学前	平日 7:00 - 20:00 土・休日 7:00 - 20:00	休日 保育あり	茅ヶ崎中央17-22 ブルミエールセンター南1F 電話 507-4805	センター南駅 徒歩2分
	94	【企業】&KIDS つなぐほいくえん	月極 6ヶ月 ~ 2歳児	平日 7:30 - 19:30 土 7:30 - 19:30		茅ヶ崎中央39-3 グランシエル2F 電話 482-3391	センター南駅 徒歩4分
	95	【企業】センター南 ヤクルト保育ルーム	月極 6ヶ月 ~ 就学前 一時 6ヶ月 ~ 3歳児	平日 7:30 - 18:30		茅ヶ崎中央52-2 ライオンズマンション301 電話 080-4777-6880	センター南駅 徒歩3分
	96	【企業】アロハ ちがさきひがし保育園	月極 6ヶ月 ~ 就学前 一時 6ヶ月 ~ 就学前	平日 7:30 - 20:30 土・休日 7:00 - 20:30	休日 保育あり	茅ヶ崎東3-6-26 シズコスタⅢ 1F 電話 532-9213	センター南駅 徒歩15分
		バイリンガル幼児園 Kids Duo International センター南	月極 2歳児 ~ 就学前	平日 7:30 - 20:00		茅ヶ崎中央17-30 電話 949-1050	センター南駅 徒歩5分
		Kitty International School	月極 1歳半 ~ 就学前	平日 8:30 - 18:30 土 9:00 - 18:00		茅ヶ崎東3-17-40-101 電話 944-3907	センター南駅 徒歩5分
		JOY&FUN チャイルドアカデミー	月極 6ヶ月 ~ 就学前	平日 7:00 - 20:00 土 9:00 - 17:00		茅ヶ崎東5-2-14 電話 948-3646	センター南駅 徒歩8分
		パティスポーツ幼児園 センター南校	月極 2歳児 ~ 就学前	平日 8:00 - 19:00 土 8:00 - 17:00		荏田東4-9-8 電話 949-6811	センター南駅 徒歩10分
	子育て子育て支援センター 一時保育 さんぼ	月極 8ヶ月 ~ 就学前 一時 生後57日 ~ 就学前	平日 9:00 - 17:00		荏田南5-8-13 電話 532-9960	センター南駅 徒歩19分	
北山田・ 東山田	97	【企業】ばでいびっこ 保育園 東山田	月極 満1歳 ~ 2歳児 一時 満1歳 ~ 2歳児	平日 7:30 - 18:30 土 7:30 - 18:30		東山田2-19-7 電話 306-8571	北山田駅 徒歩15分
		ピッコリーノ学園	月極 3歳児 ~ 就学前	平日 8:00 - 18:30		北山田1-15-1 電話 595-0088	北山田駅 徒歩5分
仲町台	98	【企業】つづきポピー仲町台園	月極 2ヶ月 ~ 2歳児 一時 2ヶ月 ~ 就学前	平日 7:00 - 20:30 土 7:30 - 18:30		仲町台1-15-15 磯部ビル2F 電話 942-7007	仲町台駅 徒歩3分
	101	【企業】ひまわり保育園	月極 6ヶ月 ~ 2歳児	平日 7:00 - 19:00 土 7:00 - 19:00		勝田南1-1-40 ブレンティーヒルズ102 電話 568-6010	仲町台駅 徒歩10分
		フェアリーランド横浜仲町台	一時 生後57日 ~ 就学前	平日 7:30 - 18:30		仲町台1-3-7 ヤマヒョウB館1F 電話 500-9775	仲町台駅 徒歩30秒
		Universal Kids 横浜	月極 満1歳 ~ 就学前	平日 7:30 - 20:00		仲町台1-24-22 電話 945-0130	仲町台駅 徒歩3分
		TOWA インターナショナルプレスクール	月極 2歳半 ~ 就学前 一時 2歳半 ~ 就学前	平日 10:00 - 14:00		仲町台1-32-5 Kビル 401 電話 532-6552	仲町台駅 徒歩2分
都筑ふれあいの丘	99	【企業】保育所ちびっくランド 都筑ふれあいの丘園	月極 6ヶ月 ~ 就学前	平日 7:00 - 20:30 土・休日 7:00 - 20:30	休日 保育あり	大丸8-4 都筑若澤ビル3F 電話 500-9440	都筑ふれあいの丘駅 徒歩5分
	100	【企業】学校法人田園学園 ほっと保育園	月極 1歳児 ~ 2歳児	平日 7:00 - 18:30		荏田南2-7-6 A-101 電話 941-1615	都筑ふれあいの丘駅 徒歩15分
		りんごの木子どもクラブ	月極 1歳児 ~ 就学前	平日 9:00 - 18:00 土 9:00 - 15:00		見花山12-23 電話 941-0850	都筑ふれあいの丘駅 徒歩10分
鴨居		どろんここぶた	月極 6ヶ月 ~ 就学前 一時 6ヶ月 ~ 就学前	平日 9:00 - 18:00		池辺町4328 2F 電話 507-4528	鴨居駅 徒歩5分
		都筑ポピー保育園	月極 2ヶ月 ~ 小学6年 一時 2ヶ月 ~ 小学6年	平日 7:00 - 21:00 土 7:30 - 18:30		佐江戸町305 ヴィラ・アンジュ207 電話 350-8868	鴨居駅 徒歩15分
		ママスクエアみなと保育園	月極 11ヶ月 ~ 就学前 一時 11ヶ月 ~ 就学前	平日 8:00 - 20:00 土 8:00 - 19:00		川向町412 DPL新横浜 I 1F 電話 090-9344-7629	小机駅 徒歩20分

3. その他保育サービスについて

(1)一時保育事業 施設に直接お申し込みください。

保護者等の就労や疾病、入院等により一時的に家庭での保育が困難となる場合や、保護者の育児不安の解消を図り、負担を軽減するために、認可保育所等で預かる制度です。利用料などの詳細や申込方法は、各施設に直接ご確認ください。



▼横浜市ウェブサイトの詳細をご確認いただけます。

<https://www.city.yokohama.lg.jp/kurashi/kosodate-kyoiku/hoiku-yoji/shisetsu/hoikuseido/ichiji/ichijiannai.html>

横浜市 一時保育のご案内 検索

① 認可保育所・認定こども園・小規模保育事業の一時保育

【対象児童】認可保育所、認定こども園(保育利用)、小規模保育事業、家庭的保育事業、横浜保育室などに在籍していない未就学児童

※横浜市民以外の方の利用は、施設に直接お問い合わせください。

【利用料】金額の設定は各施設で定めているため、施設へお問い合わせください。

種類	内容	利用限度
非定型的保育	保護者などの就労、職業訓練、就学や介護などにより、家庭での保育が断続的に困難となる場合	月 120 時間以内
緊急保育	保護者などの疾病、入院、冠婚葬祭などやむを得ない理由により、緊急一時的に保育が必要となる場合	
リフレッシュ保育	育児に伴う保護者の身体的、心理的負担を解消するため、一時的に保育が必要となった場合	

エリア	地図 No	施設名	受入年齢	実施時間	住所 / 電話	アクセス
中川	1	中川小桜愛児園	6か月 ~ 就学前	平日 8:30 - 16:30	中川1-1-1 4階 電話 500-9581	中川駅 徒歩 1分
	2	中川こども園	生後57日 ~ 就学前	平日 8:00 - 19:00 土 8:00 - 18:30	中川1-19-1 2F 電話 911-0011	中川駅 徒歩 1分
	4	横浜市中川西保育園	6か月 ~ 就学前	平日 8:30 - 16:30	中川3-6-6 電話 913-2060	中川駅 徒歩 8分
	70	そのだ家庭保育室	生後57日 ~ 2歳児クラス	平日 7:30 - 18:30	牛久保西4-17-5 電話 911-8677	中川駅 徒歩 3分
センター北	5	中川保育園	1歳児クラス ~ 就学前	平日 8:00 - 16:00	南山田町4700 電話 592-5590	センター北駅 徒歩15分 またはバス「大善寺」下車3分
	7	つづきルーテル保育園 ※リフレッシュ保育の実施なし	6か月 ~ 就学前 ※3歳以上は条件あり	平日 7:30 - 16:30	牛久保西2-18-1 電話 910-6686	センター北駅 徒歩 5分
	11	ピッコリーノ保育園	生後57日 ~ 就学前	平日 7:30 - 18:30 土 7:30 - 18:30	中川中央1-17-18 電話 913-1188	センター北駅 徒歩 2分
	13	キッズフォレセンター北	生後57日 ~ 就学前	平日 8:30 - 18:30	中川中央1-29-5 電話 911-1597	センター北駅 徒歩 3分
	9	アスクセンター北保育園	生後57日 ~ 就学前	平日 7:30 - 18:30	中川中央1-9-20 1F 電話 914-5911	センター北駅 徒歩 1分
	10	わおわおセンター北保育園	生後57日 ~ 就学前	平日 9:00 - 17:00	中川中央1-8-13 電話 507-8041	センター北駅 徒歩 1分
センター南	18	つくし保育園 センター南	2歳児クラス ~ 就学前	平日 7:00 - 18:00 土 7:00 - 18:00	茅ヶ崎中央49-10 電話 482-6011	センター南駅 徒歩 1分
	19	エクレスすみれ保育園	6か月 ~ 2歳児クラス ※離乳食は対応不可	平日 9:00 - 18:00	長坂7-15 電話 941-8600	センター南駅 徒歩 13分
	22	KIDSF0RE ACADEMY	生後57日 ~ 就学前	平日 8:30 - 18:30	中川中央2-5-15 電話 620-2782	センター南駅 徒歩 6分
	23	横浜市茅ヶ崎南保育園	6か月 ~ 就学前	平日 8:30 - 16:30	茅ヶ崎南5-11-3 電話 943-1285	センター南駅 徒歩 8分
	16	アスクセンター南保育園	生後57日 ~ 就学前	平日 7:30 - 18:30	茅ヶ崎中央46-5 電話 948-1016	センター南駅 徒歩 2分

エリア	地図 No	施設名	受入年齢	実施時間	住所 / 電話	アクセス
北山田	24	第二しらとり台保育園	6か月 ~ 就学前	平日 7:30 - 18:30 土 7:30 - 18:30	北山田3-4-14 電話 592-1340	北山田駅 徒歩 5分
	25	ナーサリーつづき	満1歳 ~ 就学前	平日 8:30 - 16:30	南山田2-26-8 電話 595-2722	北山田駅 徒歩 8分
	28	よこはま・もあな保育園 (旧ゆめ-ぶる保育園)	6か月 ~ 就学前	平日 7:30 - 20:00	北山田2-2-29 電話 342-8389	北山田駅 徒歩 3分
東山田	29	やまた保育園	0歳 ~ 就学前 ※離乳食完了している	平日 7:30 - 18:30	東山田町349-2 電話 590-3346	東山田駅 徒歩 1分
	30	すくすく保育園	6か月 ~ 就学前	平日 8:30 - 16:30	大棚町74-12 電話 595-0415	東山田駅 徒歩 1分1分
	31	キッズフォレ東山田	生後57日 ~ 就学前	平日 8:30 - 17:30	東山田町322 電話 548-4044	東山田駅 徒歩 2分
仲町台	32	勝田保育園	0歳(14か月) ~ 2歳児クラス	平日 8:30 - 16:30	勝田町266-1 電話 591-2506	仲町台駅 徒歩10分
	33	なかまちっこ園	8か月 ~ 就学前	平日 7:30 - 18:30	仲町台1-14-23 電話 479-6503	仲町台駅 徒歩 2分
	34	なかまちっこ じゃんぷ園	8か月 ~ 1歳児クラス	平日 7:30 - 18:30	仲町台1-14-30 電話 507-4717	仲町台駅 徒歩 3分
	35	※年齢により実施場所が異なります。	2歳児クラス ~ 就学前	平日 7:30 - 18:30	仲町台4-19-14 電話 507-4717	仲町台駅 徒歩 3分
	39	横浜市大熊保育園	6か月 ~ 就学前	平日 8:30 - 16:30	仲町台3-6-6 電話 942-9884	仲町台駅 徒歩 8分
	55	認定こども園エクス	2歳児クラス ~ 就学前	平日 9:00 - 17:30	仲町台1-34-14 電話 949-2881	仲町台駅 徒歩 2分
	59	ゆうゆうのもり幼保園	1歳児クラス ~ 2歳児クラス	平日 8:30 - 16:30	早瀬2-3-77 電話 590-0765	仲町台駅 徒歩 20分 東山田駅 徒歩 20分
都筑ふれあいの丘	40	よこはま夢保育園	1歳児クラス ~ 就学前	平日 8:00 - 19:00	高山6-23 電話 949-9614	都筑ふれあいの丘駅 徒歩 3分
	43	横浜市みどり保育園	6か月 ~ 就学前	平日 8:30 - 16:30	荏城南1-9-1 電話 941-3748	都筑ふれあいの丘駅 徒歩 5分
池辺町・鴨居	50	ゆうぽーと保育園	1歳児クラス ~ 就学前	平日 8:30 - 16:30	池辺町4035-13 電話 937-7077	鴨居駅 徒歩 15分
	51	鴨居北こども園	生後57日 ~ 就学前	平日 8:00 - 19:00 土 8:00 - 16:30	池辺町3851 電話 932-5056	鴨居駅 徒歩 15分

② 横浜保育室の一時保育

【対象児童】 横浜市在住で認可保育所、認定こども園(保育利用)、小規模保育事業、家庭的保育事業、横浜保育室などに在籍していない未就学児童

種類	内容	利用限度
非定型的保育	保護者などの就労、職業訓練、就学や介護などにより、家庭での保育が断続的に困難となる場合	月 15 日または月 64 時間以内
緊急保育	保護者などの疾病、入院、冠婚葬祭などやむを得ない理由により、緊急一時的に保育が必要となる場合	1 回に連続して 14 日以内
リフレッシュ保育	育児に伴う保護者の身体的、心理的負担を解消するため、一時的に保育が必要となった場合	1 回の申込みにつき 1 日以内

エリア	地図 No.	施設名	受入年齢 利用料/1時間	実施時間	住所 / 電話
センタ-北	83	もあな保育園	6か月~就学前 600円~1,000円	平日 7:30-20:00 土 7:30-18:30	中川中央 1-38-10 電話 342-8389
センタ-南	84	あおばチャイルド センター南園	2か月~2歳児 300円~	平日 7:30-19:00 土 7:30-15:30	茅ヶ崎中央 17-12 1F 電話 943-0036

(2)横浜市乳幼児一時預かり事業 施設に直接お申し込みください。

認可外保育施設で、月に120時間まで、理由を問わずに預かります。対象は、市内在住の未就学のお子さんです。受入年齢や利用料などの詳細や申込方法は、各施設に直接ご確認ください。



【対象児童】横浜市在住で、生後57日～就学前

【利用限度】児童1人につき、月120時間まで

【利用料】1時間300円以下で施設が設定。別途実費徴収あり。

※減免あり：生保・市民税非課税世帯、児童扶養手当受給世帯

エリア	地図No.	施設名	実施時間	住所 / 電話	アクセス	事前登録
センター北	85	子育て子育て支援センター ぽっぽ	月～金 9:00～17:00	中川中央 1-39-11 電話 914-6272	センター北駅 徒歩3分	要
センター南	86	子育て子育て支援センター 一時保育さんぽ	月～金 9:00～17:00	荏田南 5-8-13 電話 532-9960	センター南駅 徒歩19分	要
仲町台	87	フェアリーランド 横浜仲町台	月～金 7:30～18:30	仲町台 1-3-7 マリオットB館1F 電話 500-9775	仲町台駅 徒歩1分	要
鴨居	88	どろんここぶた	月～金 9:00～17:00	池辺町 4328 2F	鴨居駅 徒歩6分	要

▼横浜市のウェブサイトの詳細をご確認いただけます。

<https://www.city.yokohama.lg.jp/kurashi/kosodate-kyoiku/kosodatechien/nyuyoji-ichiji/nyuyoji-ichiji.html>

横浜市 乳幼児一時預かり

検索

(3)病児保育 施設に直接お申し込みください。

医療機関併設型病児保育室で、看護師・保育士が病初期の段階から病気のお子さんを預かります。保護者の就労、事故、出産、冠婚葬祭など社会的にやむをえない事情で家庭での育児が困難な期間、一時的に保育する事業です。事前登録などの詳細や申込方法は、各施設に直接ご確認ください。



【対象児童】生後6か月～小学校6年生

【利用料】1日2,000円

※減免あり：横浜市民で生保・市民税非課税世帯、ひとり親家庭等福祉医療証を保持する家庭等

エリア	施設名	実施時間	住所 / 電話	アクセス	事前登録
東山田	水野クリニック 「おひさま病児保育室」	月～金 8:30～18:00	南山田町 4257-1 電話 595-1233	東山田駅 徒歩10分	要
北山田	ときえだ小児科クリニック 「病児保育室わかば」	月～金 8:30～18:00	北山田 1-9-3 エキニワ 2F 電話 593-4150	北山田駅 徒歩2分	要

▼横浜市のウェブサイトの詳細をご確認いただけます。

<https://www.city.yokohama.lg.jp/kurashi/kosodate-kyoiku/hoiku-yoji/shisetsu/hoikuseido/byogo/byouzi-hoiku.html>

横浜市 病児保育

検索

(4)休日保育・休日の一時保育 施設に直接お申し込みください。



お仕事の都合などで日曜や祝日に家庭での保育ができないとき、保育所でお子さんを預かります。詳細や申込方法は、各施設に直接ご確認ください。

地図 No.	施設名	実施時間	住所 / 電話	アクセス	種類
16	アスクセンター南 保育園	休日 9:00-18:00	茅ヶ崎中央 46-5 電話 948-1016	センター南駅 徒歩2分	休日保育・休日の一時保育

▼横浜市ウェブサイトの詳細をご確認いただけます。

<https://www.city.yokohama.lg.jp/kurashi/kosodate-kyoiku/hoiku-yoji/shisetsu/hoikuseido/ichiji/kyuujitsu.html>

横浜市 休日保育・休日の一時保育

(5)24 時間型緊急一時保育 施設に直接お申し込みください。



保護者の病気やお仕事などで緊急にお子さんを預けなければならなくなった時、夜間・宿泊も含め、保育所で一時的にお預かりします(市内2園)。詳細や申込方法は、各施設に直接ご確認ください。

施設名	電話 / Fax 24 時間受付専用	住所	アクセス
あおぞら保育園	電話 488-5520	神奈川区六角橋 5-35-15	市営地下鉄 片倉町または岸根公園 徒歩 10 分
港南はるかぜ保育園	電話 849-1877 Fax 849-1855	港南区日野 8-31-36	市営地下鉄 上大岡駅からバス「公務員 住宅前」下車徒歩 5 分 JR 港南台駅からバス「金井谷」下車 徒歩 5 分

▼横浜市ウェブサイトの詳細をご確認いただけます。

<https://www.city.yokohama.lg.jp/kurashi/kosodate-kyoiku/hoiku-yoji/shisetsu/hoikuseido/ichiji/24ichijihoku.html>

横浜市 24 時間型緊急一時保育

(6)横浜子育てサポートシステム 事務局に直接お申し込みください。



地域ぐるみでの子育て支援を目的とした会員制の有償ささえあい活動です。子どもを「預かって欲しい人」と「預かることができる人」に会員登録していただき、条件の合う近隣の方との出会いをサポートします。利用には事前の説明会参加および会員登録が必要です。説明会の詳細などは下記の区支部事務局に直接お問合わせください。

区支部 事務局	受付時間	電話 / Fax	所在地	アクセス
都筑区地域子育て支援拠点 「ポポラ」	火～土 10:00-17:00	電話 912-5157 Fax 912-5160	中川中央 1-1-3 ジョビィング たいあい 5F	センター北駅 徒歩 2 分

▼横浜子育てサポートシステムのウェブサイトの詳細をご確認いただけます。

<http://famisapo.city.yokohama.lg.jp>

横浜子育てサポートシステム

都筑区福祉保健センター こども家庭支援課 保育運営担当

〒224-0032 神奈川県横浜市都筑区茅ヶ崎中央 32-1 Tel045-948-2463 Fax045-948-2309