

# つづき あい 通信

今号の内容

第17号

3



つづきあい計画

地域で活躍している活動紹介

## 健康チェック『たてる君』 かちだライト運動

地域福祉保健計画の紹介

## 都筑区地域福祉保健計画推進委員会とは

「つづき あい基金」助成金活用の取組紹介

## ふれあい大棚カフェ

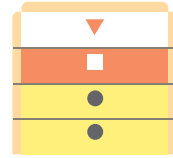
「つづき あい通信」は、都筑区地域福祉保健計画「つづき あい」※を推進する地域の取組や、関連情報を紹介する計画情報誌です。

※裏表紙に詳細を説明しています

いま、健康寿命を延ばすための取組や  
身近な地域における様々な形の  
居場所づくりが広がっています。







## 北山田町内会で活躍中！ 健康チェック『たてる君』

北山田町内会では、「誰もが健康的な生活を送る」ことを目指して、様々な取組が行われています。今回はその取組の一つである「たてる君」をご紹介します。

### 「たてる君」をご存じですか？



「できることをできるときに！思い立ったらやってみる！」という北山田町内会の気質から、保健活動推進員が中心となって話し合った結果、健康チェックに使う台（たてる君）が地域の方の手作りで誕生しました。

定期的に行われている地域での健康チェックイベントにおいて、たてる君は大活躍。決まった高さから立ち上がれるかどうかで下肢筋力を測る台として、また、地域の皆さんに健康管理の大切さに気付いてもらうきっかけとして、活用されています。

たてる君を手作りしたことにより、区役所から健康チェックに使用する機材を借りる手間も省けるなど、地域の健康づくりの担い手として一役買っています。

### 「たてる君」をきっかけに、地域での顔の見える関係づくりもすすんでいます。

平成29年6月に開催された山田地区地域懇談会で、南山田町内会やすみれが丘町内会の方々に「たてる君」が紹介されました。



### ●「たてる君」は本来の使われ方はもちろんのこと、様々な場面でも利用されています。

お祭りや子ども会、ラジオ体操など様々な活動の中で、物を入れるための箱あるいは物を置くための台となるなど、様々な役を担っています。



今後も、運動会、防災訓練、敬老会、夏祭りなど様々なイベント時に健康チェックを行い、「たてる君」がさらに普及して活用されることを目指します。



保健活動推進員の  
浦野さん▶

## 誰もが安心して元気に暮らせる団地を目指して！ かちだライト運動



勝田団地では、住民を孤立させない地域を目指して、平成20年に「かちだおもしろネットワーク連絡会」を立ち上げ、地域全体で活動に取り組んでいます。

今回は、このネットワーク連絡会の取組の一つである、夜の見守り活動「かちだライト運動」をご紹介します。幾日も夜間に居室の電灯がついていない等、孤独死につながるサインが出ていないかを見て回ります。



3人で週に1回、老人会のメンバーを中心に活動しています。夜8時にスタートし、赤い誘導灯を片手に団地内を巡回します。

何日も電灯がついていない家はないか、洗濯物が干しっぱなしになっていないか、新聞・郵便物が溜まっていないか等、心配なサインが出ていないか確認して回ります。



夜の防犯パトロールについては、他の地区でも取り組まれています。かちだ地区の「ライト運動」は、防犯に加えて「見守り」の目的も兼ねています。ちょっと気になる人・家への声かけのきっかけとなり、さりげない見守りのきっかけづくりにもなっています。



見守り活動をされている皆さん▶





# 「都筑区地域福祉保健計画推進委員会」ってなに？ 徹底解剖！ わかりやすく解説します。



## 謎 その1 そもそも推進委員会って何のためにあるの？

地域福祉保健計画は、誰もが住み慣れた地域で安心して暮らすことができるまちをつくることを目指し、様々な目標を立てて取り組む計画です。

地域を含めた幅広い関係者の意見を聞きながら、この**地域福祉保健計画の実施・進行状況などについての確に把握や点検を行う場**として、都筑区地域福祉保健計画推進委員会が設置されました。この体制は第1期都筑区地域福祉保健計画から続いており、第3期計画（平成28年～32年）においても引き継いでいます。



第3期都筑区地域福祉保健計画本冊子

## 謎 その2 いったい誰が推進委員会に参加しているの？

地域福祉保健計画の取組は福祉、保健、医療など広範囲にわたるため、都筑区地域福祉保健計画推進委員会のメンバーは**地域を含めた幅広い団体で構成**されています。

- 都筑区連合自治会町内会
- 都筑区社会福祉協議会
- 都筑区医師会
- 都筑区歯科医師会
- 都筑区民生委員・児童委員連絡協議会
- 都筑区障害児・者福祉団体連絡協議会
- 都筑区老人クラブ連合会
- 都筑区保健活動推進委員会
- 都筑区食生活等改善推進委員会
- 都筑区子育て支援センターポポラ
- つづき地域活動ホームくさぶえ
- 学識経験者 ほか

(平成29年3月時点における構成)

## 謎 その3 推進委員会では具体的に何をやっているの？

地域福祉保健計画推進委員会では、様々な事項について活発な意見交換がされています。平成29年3月に開催された推進委員会を参考として紹介します。

### 議題

- 区計画の取組の進捗状況と評価について
- 分野別に意見交換を行う場の開催報告
- 地区別計画の取組状況の紹介
- 地域懇談会における地域の共通課題について

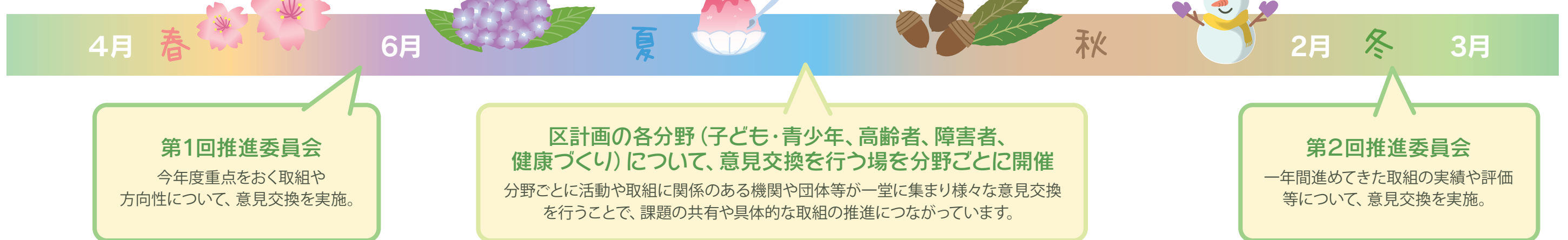
### 報告事項

- 「つづき あい基金」審査会審査結果について

〈平成29年3月に行われた推進委員会の例〉

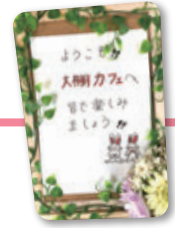


## <1年の流れ>





# 「つづき あい基金」助成金を活用しています



## ふれあい大綱カフェ

毎月25日、ふれあい大綱カフェの日には、大綱町公民館の前にのぼりが飾られます。



ふれあい大綱カフェは、毎月25日に大綱町公民館にて行われています。

“おたがいさまの大綱町に！”を合言葉に、認知症になっても住み続けられる地域づくりのため、住民と福祉施設、関係機関が協力し合い、誰もが参加でき、認知症の理解を深め、楽しく交流できる居場所をつくることを目的に立ち上がりました。

主催の「ふれあい大綱認知症予防カフェ運営委員会」には、大綱町内会や大綱寿会をはじめ、民生委員・児童委員、地元商店、グループホームのスタッフ、地域ボランティア、地域ケアプラザなど様々な団体・機関が関わっています。



1 まずは座ったままの運動で体をほぐします。この日は畑澤区長(左)が視察で参加しました。



4 テーブルの上には季節の花や手作りの飾りが置かれていました。



2 認知症の方の気持ちと認知症予防について、運営委員会メンバーの認知症看護認定看護師(右)からお話がありました。



5 最後に参加者全員で歌を歌いました。



3 後出しであっても、勝つのではなく負けるのは難しく、皆さん楽しませていました。

**「大綱の歌」**  
(母さんの歌のメロディー)

横浜都筑区大綱は歴史ある町です  
台地のふもと早瀬川がゆったり流れて  
いにしえ人がたどった道は  
自動車行き交ってます

見上げるばかりの古木たち人々に守られて  
どんな時も地域の姿見守ってくれます  
さりげない優しさ温かな  
ふれあい多き大綱

# お知らせ

平成29年度  
「つづき あい基金」  
助成団体決定

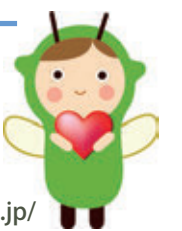
## 「つづき あい基金」助成金で、 地域福祉保健計画を推進しています！

「つづき あい基金」は都筑区地域福祉保健計画を推進するため、地域活動への助成及び計画PRを目的として設置したものです。都筑区チャリティーゴルフ大会の収益等を中心に、区民・企業等からの寄付を基にした善意銀行からの配分金や、区役所からの補助金を原資として都筑区社会福祉協議会が運営しています。

平成29年度は、17団体が助成金を活用し、活動しています！

地区名	中川	かちだ	都田	佐江戸加賀原
団体名	ふれあい大綱 認知症予防カフェ 運営委員会	健幸ラジオ体操会	若返り体操 サークル	佐江戸加賀原 ちょこっと ボランティア
活動名	ふれあい大綱 認知症予防 推進事業	健幸 ラジオ体操	若返り体操	佐江戸加賀原 ちょこっと ボランティア
荏田南	渋沢	渋沢	茅ヶ崎南MGCRC	茅ヶ崎南MGCRC
荏田南 どんぐりカフェ	こども将棋教室	むかし遊び たのしみ隊	大正琴と歌唱教室	プチ おしゃれ教室
認知症の人が 安心して暮ら せる町づくり	こども 将棋教室	むかし遊び たのしみ隊	大正琴と 歌唱教室	プチ おしゃれ教室
ふれあいの丘	ふれあいの丘	柚木荏田南	葛が谷地域 ケアプラザエリア	区域
ふれあいの丘周辺 防犯パトロール隊	ふれあい ウォーキング企画会	柚木荏田南 スポーツ吹矢同好会	ボランティアグループ ほほえみの会	認知症&予防カフェ とんとんセンター南
ふれあいの 丘駅周辺防犯 パトロール	ふれあい ウォーキング	柚木荏田南 スポーツ吹矢	ボランティア グループによる 地域の助け合い 活動	認知症& 予防カフェ
区域	区域	区域		
ファミリーカフェ	特定非営利活動法人 アーモンドコミュニティ ネットワーク	特定非営利活動法人 I LOVE つづき		
サポーター養成と 認知症&予防カフェ	アーモンド こども食堂	コミュニティカフェを 地域貢献に 活用するための 公開勉強会の開催		

【お問合せ】  
都筑区社会福祉協議会  
TEL: 045-943-4058  
FAX: 045-943-1863  
<http://www.tuzuki-shakyo.jp/>



# 第3期 都筑区地域福祉保健計画「つづき あい」の 区計画は、5つの分野からできています。

第3期都筑区地域福祉保健計画の区計画は、「子ども・青少年」「高齢者」「障害者」「健康づくり」の各分野に  
取り組むとともに、「地域福祉保健計画を推進する基盤づくり」を進めています。

「**であいが広まり、お互いにささえあい、  
地域がもつ力をわかちあえる地域づくり**」  
を目指します。

## 一体的な取組を行っています

分野ごとの 目指す姿	子ども・ 青少年分野の 取組の推進	高齢者分野の 取組の推進	障害者分野の 取組の推進 (障害児を含む)	健康づくり分野の 取組の推進	地域福祉保健 計画を推進する 基盤づくり
各分野の主な ロゴマーク	 応援します子育て (子育て支援)	 つづき de 元気 (高齢者支援)	 つづきチャレンジド つづきチャレンジドとは、 障害のある方がバッチの 活用により障害のあることを 発信する取組です。	 つづき やさい (健康づくり)	 つづき つづき そなえ (災害時要援護者支援事業)

## 地区別計画の冊子

連合自治会町内会や地区社会福祉協議会が主体となって作った地区別  
計画。地区別計画の冊子には身近で行われている取組や地域の情報が詰  
まっています。

