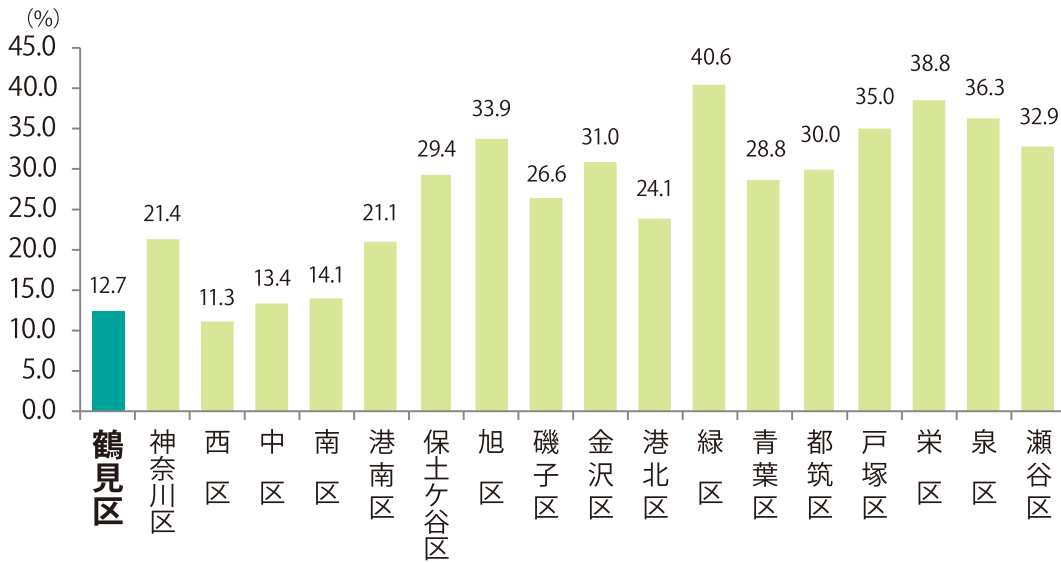
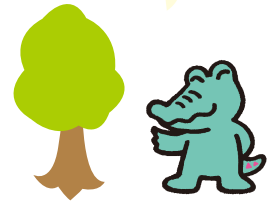


## 5 環境

### ● 緑被率（令和元（平成 31）年調査）

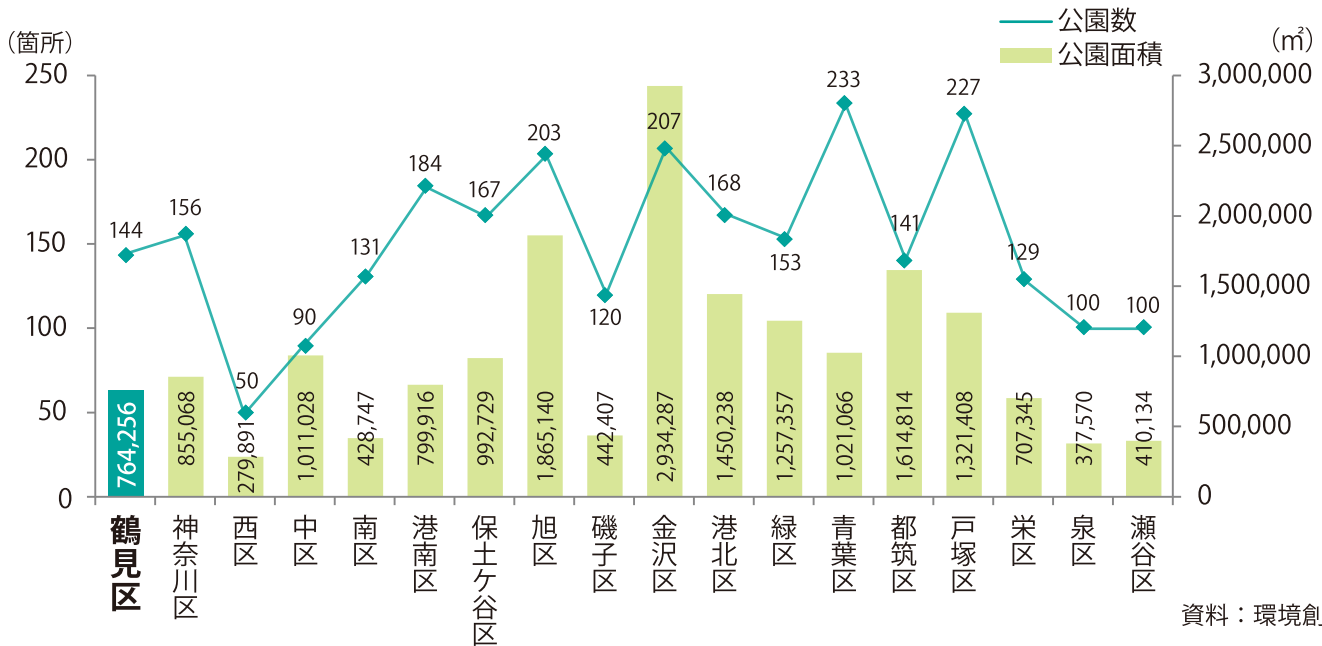


鶴見区の緑被率は、  
18区中17位で、  
減少傾向にあります。



資料：横浜市統計書

### ● 区別公園数・公園面積（県立公園含む）（令和3年3月31日現在）



資料：環境創造局

鶴見区には、令和3年3月31日現在、144箇所の公園があり、その面積は764,256㎡となっています。そのうち、県立三ツ池公園が296,838㎡と、区内の公園面積の約4割を占めています。

### COLUMN ▶ 鶴見区のマスコットはなぜワニなの？

僕の横顔に似てるでしょ？

鶴見区マスコットキャラクターの「ワックン」は、区制60周年（昭和62年）を記念して昭和63年1月に誕生しました。

ワニが選ばれたのは、鶴見区の形がワニの顔の形に似ていること、「産業の街・鶴見」の力強いイメージにぴったりなことなどが主な理由です。



※緑色の部分が鶴見区