

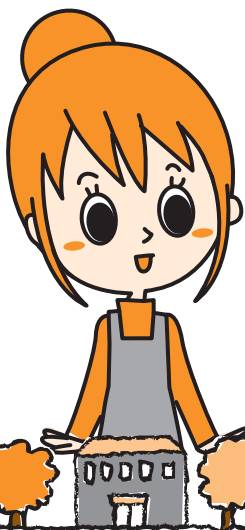
鶴見区的主要指標

区分	鶴見区	横浜市	18区中順位	基準日
人口	276,027人	3,697,006人	3位	H24.10.1
世帯数	126,789世帯	1,606,472世帯	2位	H24.10.1
面積	32.38km ²	434.98km ²	4位	H24.10.1
人口密度	8,525人/km ²	8,499人/km ²	8位	H24.10.1
平均年齢	42.82歳	43.82歳	4位 ※若い順	H24.1.1
老年人口比率 (65歳以上)	18.2%	20.4%	15位	H24.1.1
年少人口比率 (15歳未満)	13.1%	13.1%	8位	H24.1.1
事業所数 (H21経済センサス基礎調査)	9,672	123,277	3位	H21.7.1
事業所従業者数 (H21経済センサス基礎調査)	118,174人	1,552,882人	5位	H21.7.1

※順位は数値の大きいものから並べた際の順位です

コラム

区民意識調査より



平成24年度鶴見区区民意識調査の結果(速報)によると、鶴見区の特徴、イメージとして、「商業、工業、住宅が混在したまち」、「交通の利便性が高いまち」「海岸線の埋立で発展した工業都市」と考える区民が多く、また、過半数以上の区民が鶴見区に「愛着を持ち」、「住み心地が良い」と考えています。

生活環境全般に対する重要度については、「バス・電車の便」のほか、「災害対策」、「防犯対策」、「地域医療」を重要と考える区民がそれぞれ7割を超え、東日本大震災以降のまちの安全・安心に対する関心の高さがうかがえます。