

日本設計事務所

Nihon Architects, Engineers & Consultants, Inc.



竣工図
建築士
監理
56.3.31

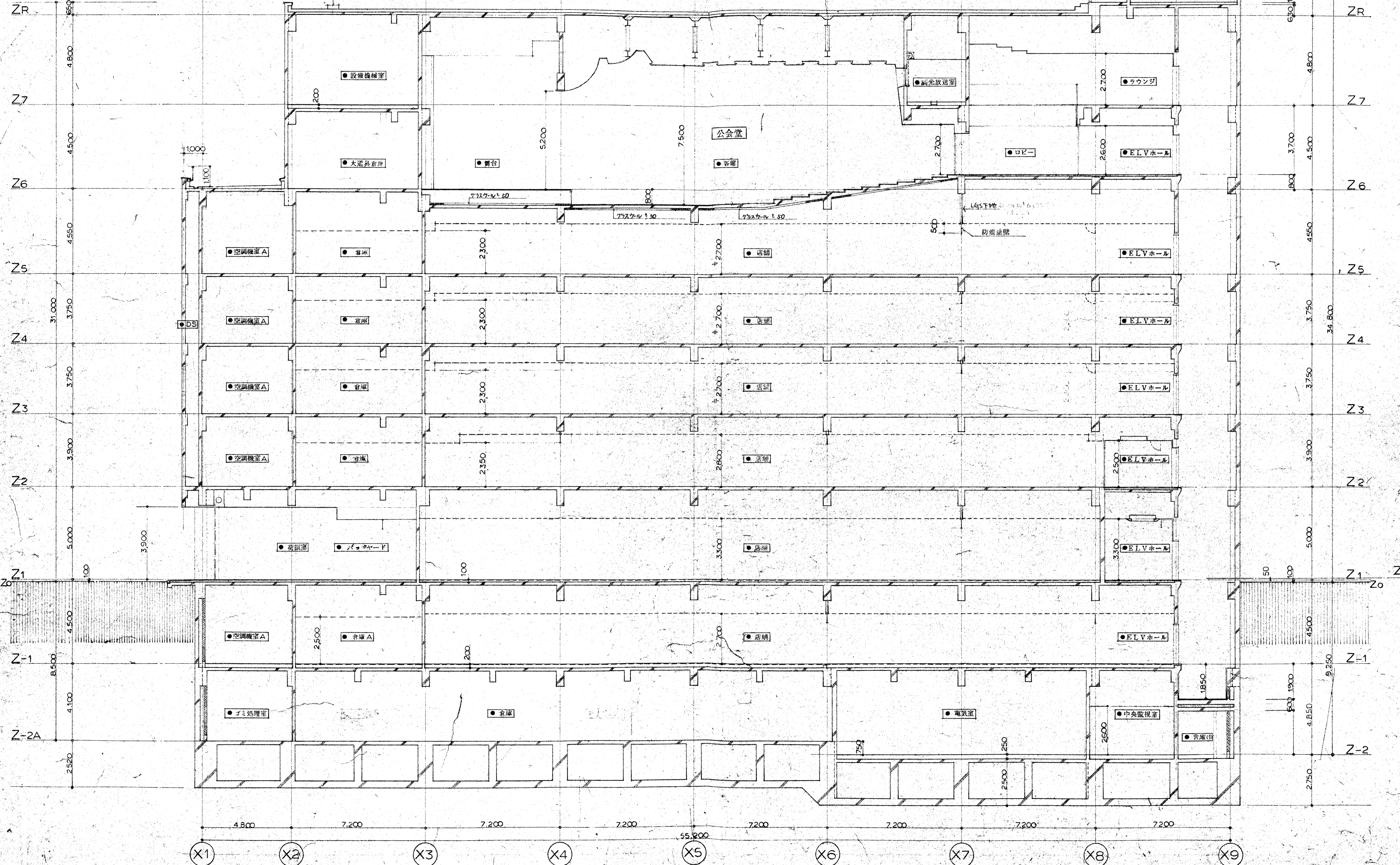
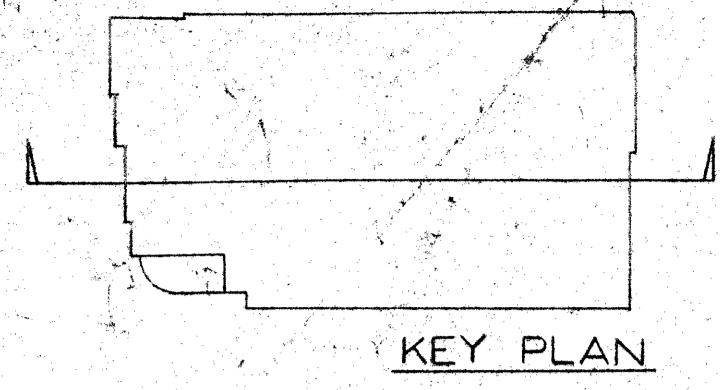
訂正

特記

鶴見駅西口市街地改造事業

鶴見公会堂
7階平面図
縮尺 1/100

図面番号 A-102
図内区分 建築一般図



日本設計事務所
Nihon Architects, Engineers & Consultants, Inc.

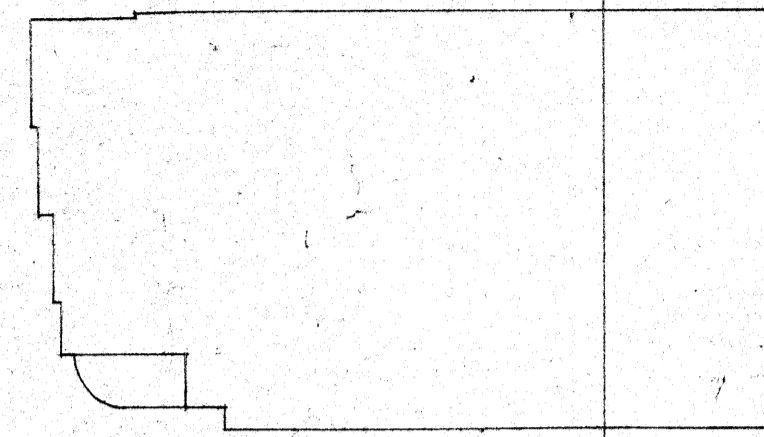
SHIMIZU 56-3-31

竣工	変更	訂正	特記

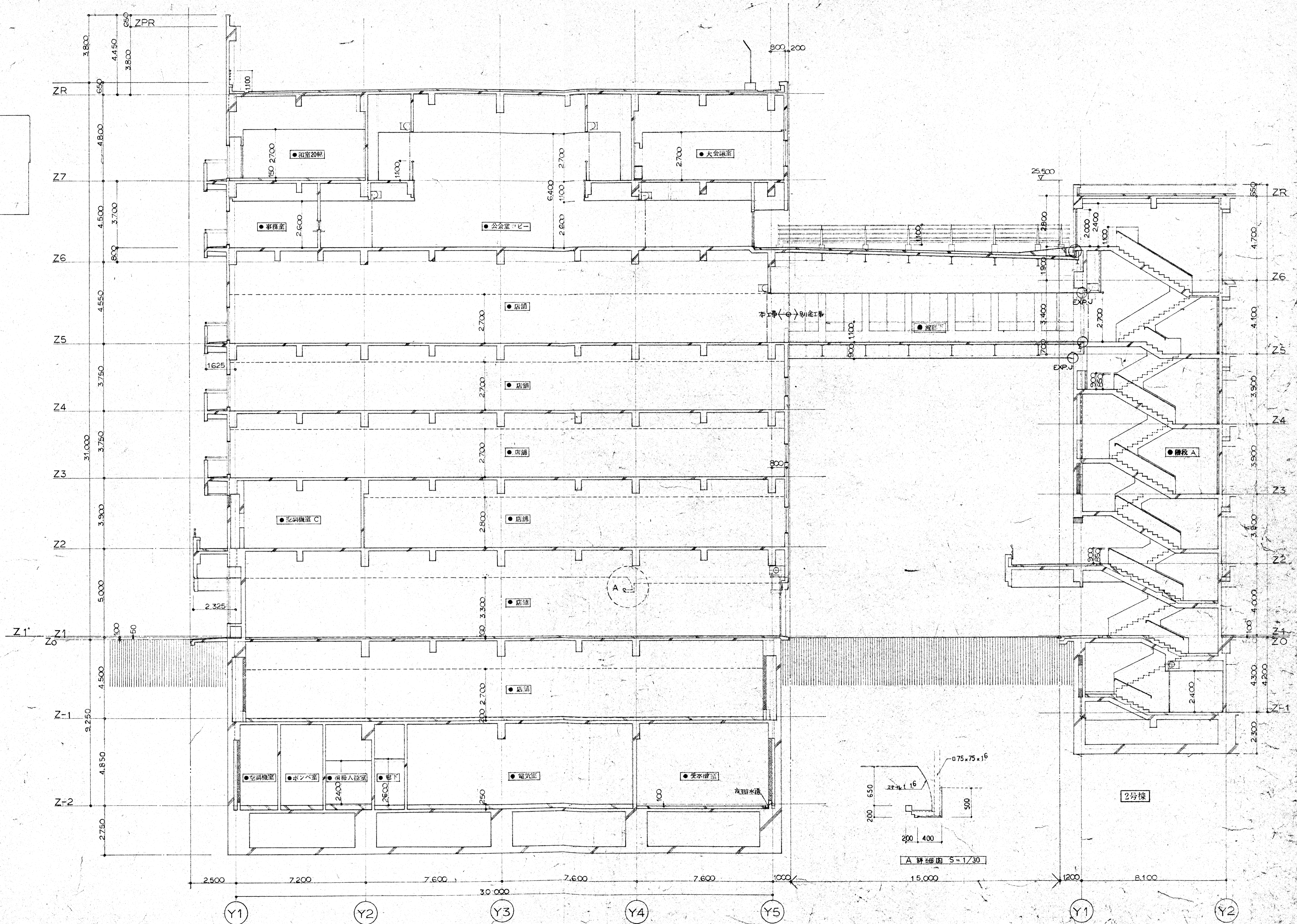
鶴見区西口市街地改造事業

断面
1/100

図面
A-1027



KEY PLAN



横浜市鶴見公会堂 講堂

資料5-1 (講堂)

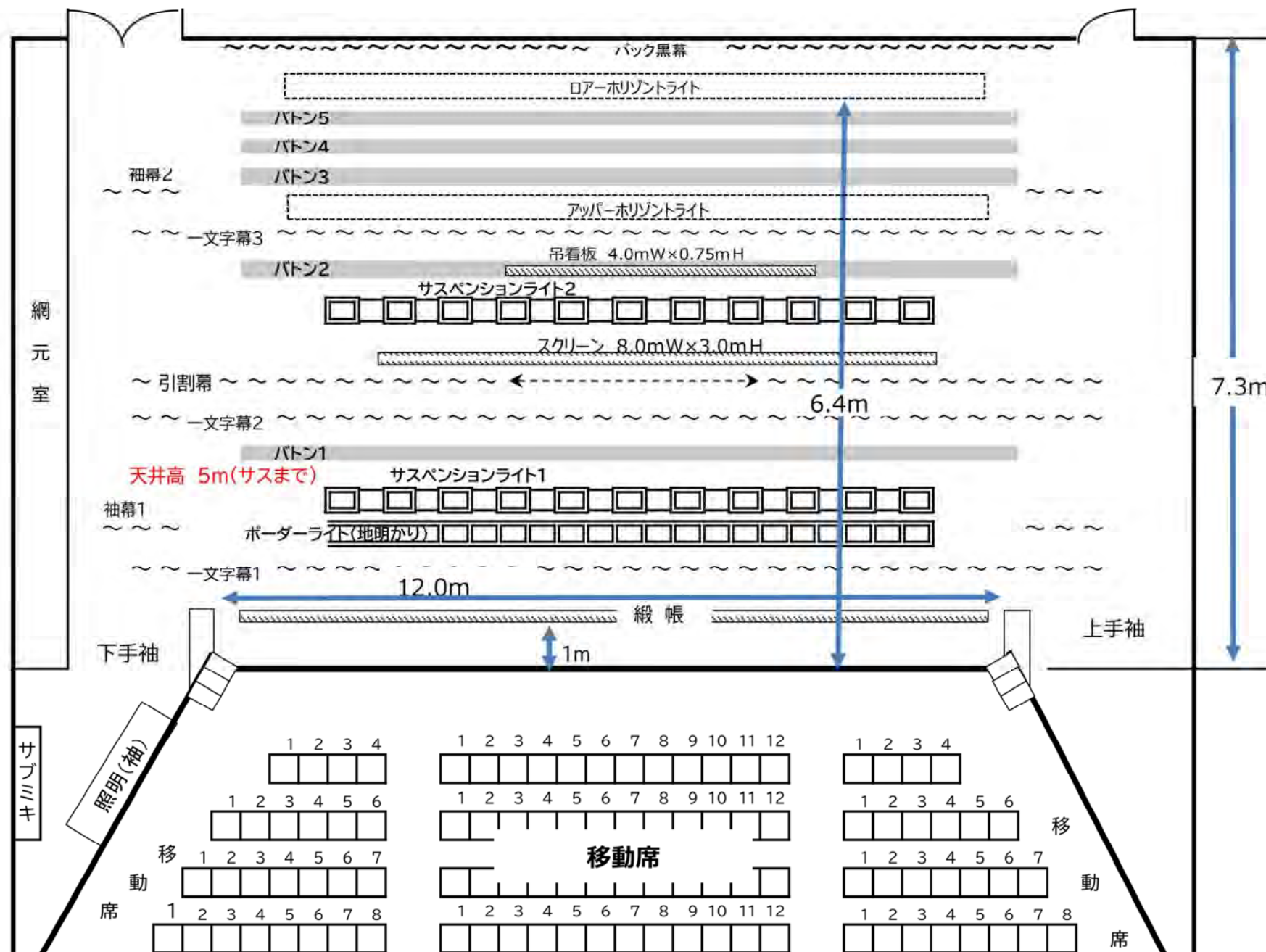


固定席 343席

移動席エリア 224席

鶴見公会堂講堂 舞台吊物図面

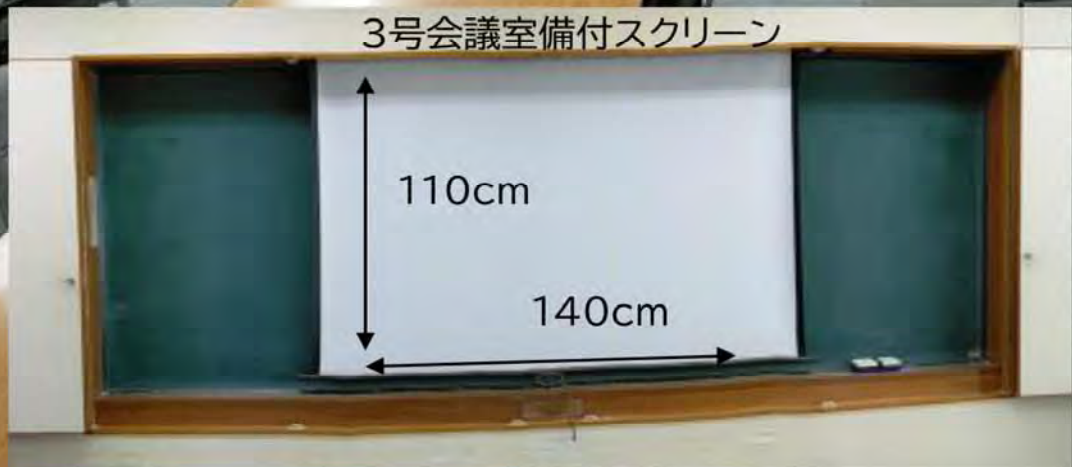
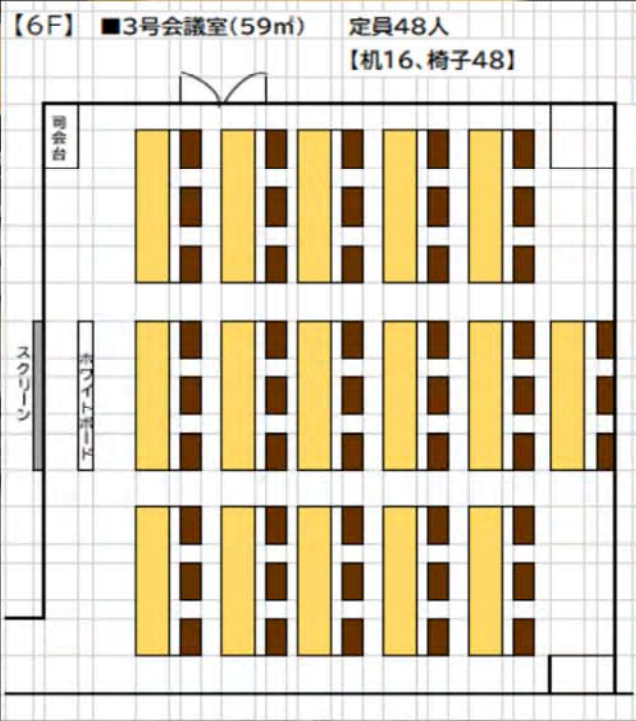
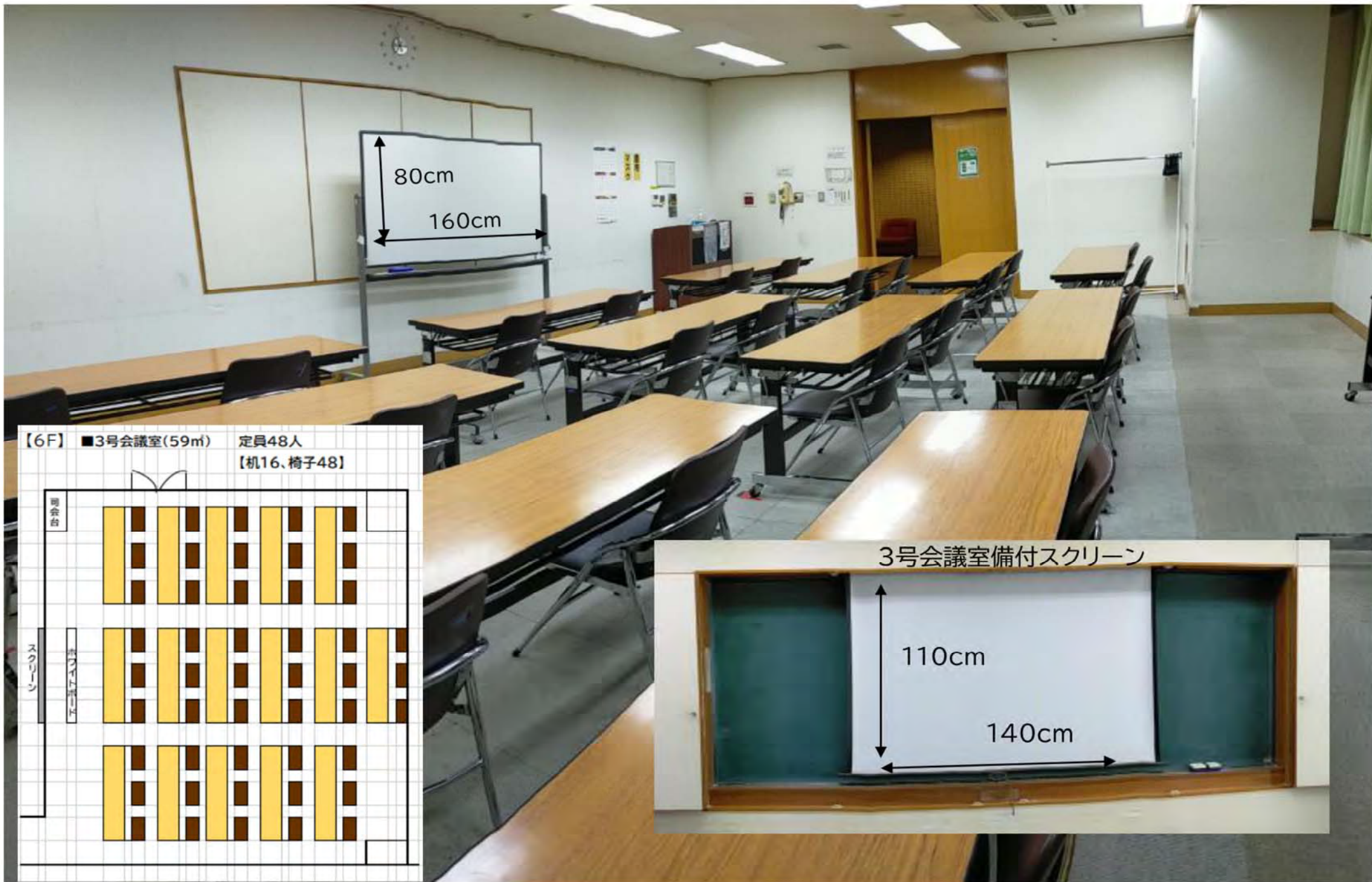
令和2年10月



【6F】

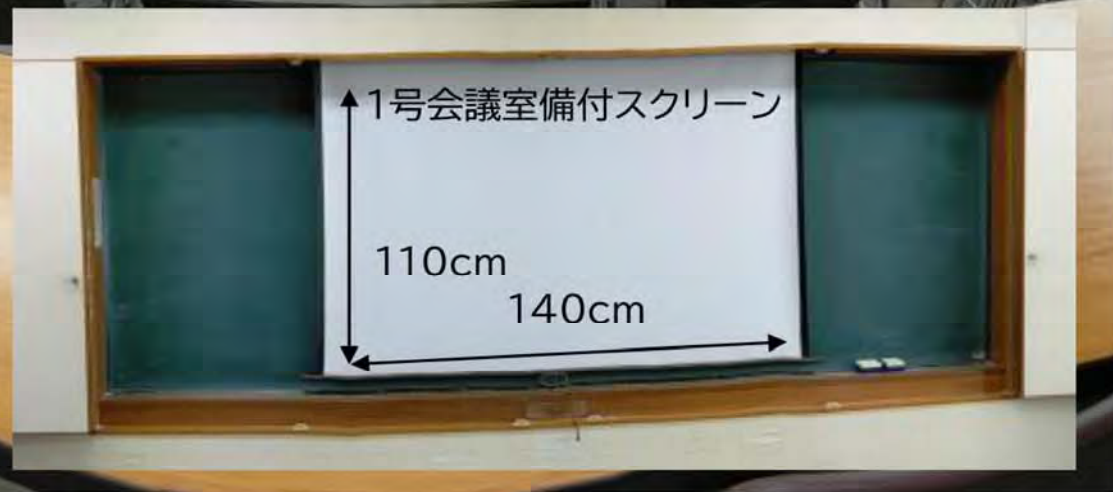
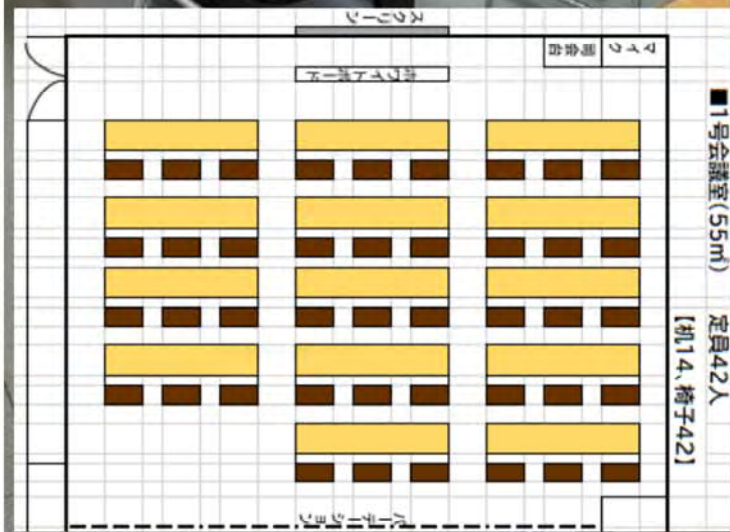
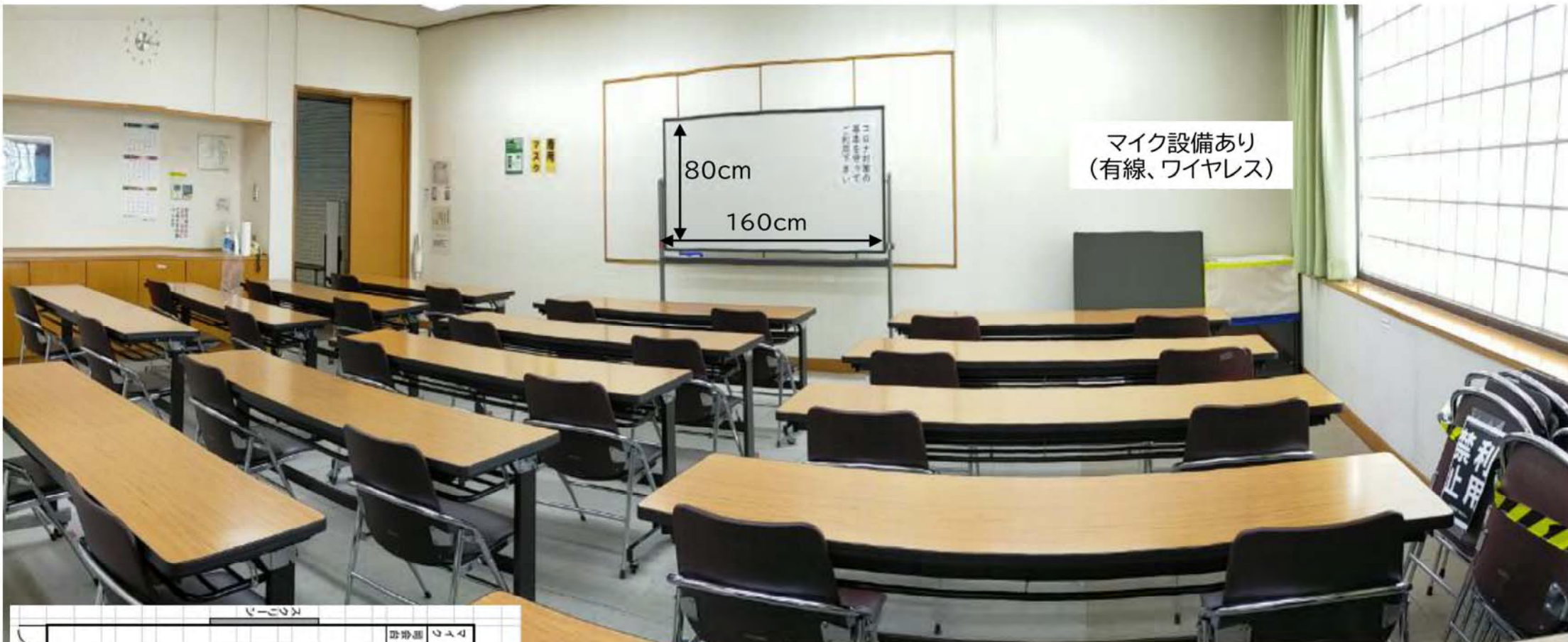
3号会議室 通常定員48名(59㎡)

資料5-2 (会議室等)



【7F】

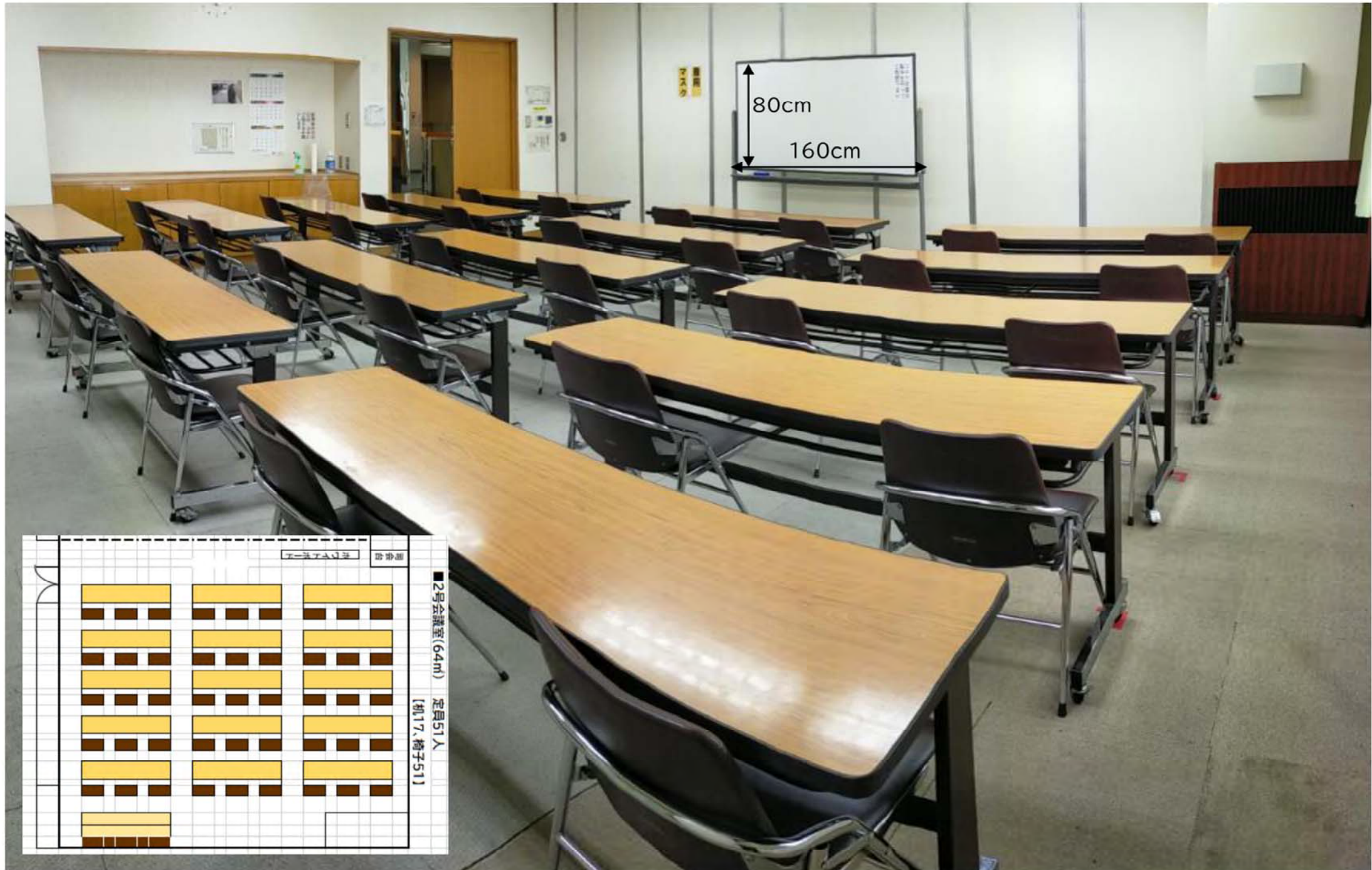
1号会議室 通常定員42名(55㎡)



【7 F】

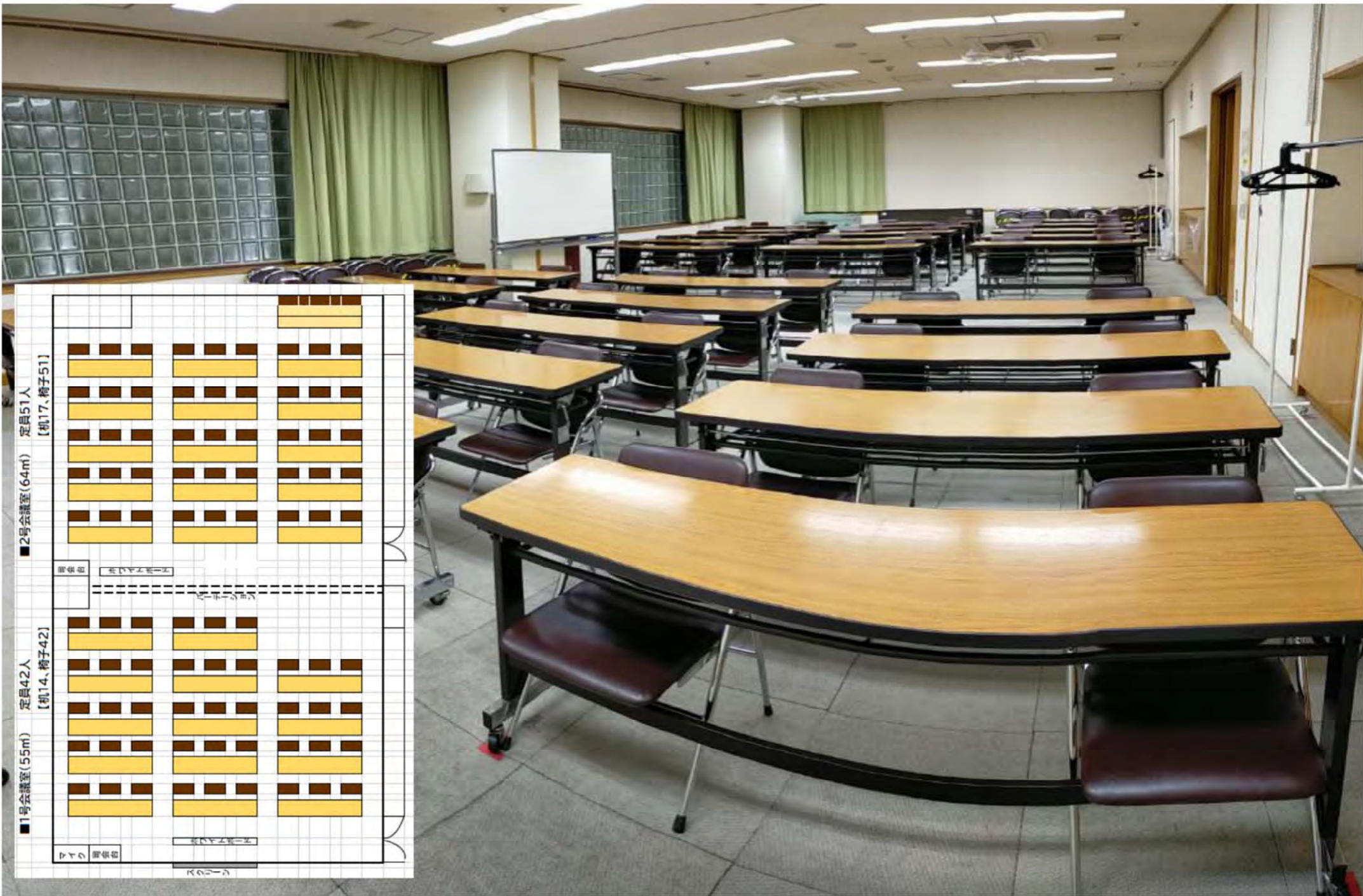
2号会議室

通常定員51名(64㎡)



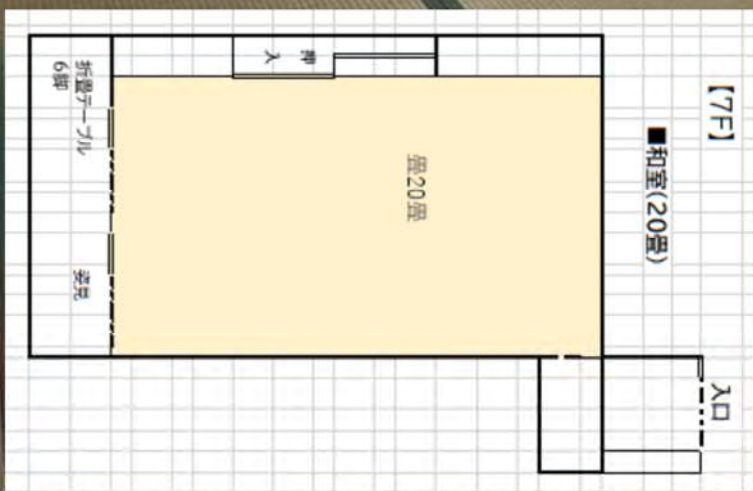
【7F】

1号会議室+2号会議室(パーティション開け)



【7F】

和室 通常定員20名(20畳)



座布団、折畳テーブル等の貸出しは行っていません。
入口戸扉、畳の清掃、消毒等をお願いします。