

TSURUMI つるみ

2026 No.343

広報よこはま・鶴見区版5月号



みんなで、とびきりワクワクする未来へ。



2027年は鶴見区制100周年
鶴見愛 未来もずっとこのまちと

ツルミ ゴー グリーン
TSURUMI GO GREEN
～花や緑にふれて、体験しよう～

3月に、花や緑にふれながら環境や持続可能な社会について考える企画「TSURUMI GO GREEN」を開催しました。
横浜グリーンエスポの開催と区制100周年をともに迎える2027年まであと1年。区民の皆さんと一緒に楽しみ、盛り上げていきます。



横浜グリーンエスポに向けた鶴見区の取組詳細はこちら



2027年は鶴見区制100周年
鶴見愛 未来もずっとこのまちと

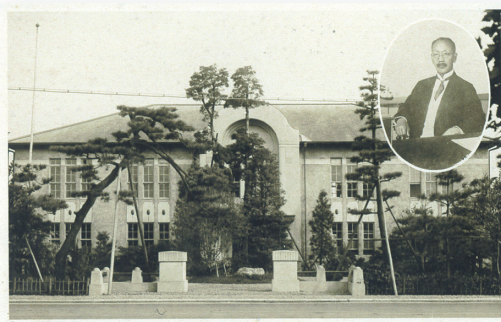
2027年は鶴見区制100周年。大きな節目に向けて、地域の歴史と魅力を振り返りながら、これからの鶴見の未来をともに考えていく連載をお届けします。

鶴見区制100周年記念事業の詳細はこちら



vol.1 1927年から続く、まちと人の物語 一過去と未来をつなぐプロローグ

鶴見区制100周年記念・連載コラム



区誕生当時の区役所と山中竹樹初代区長

当時の人口は62,446人!今はとってもにぎやかになったわ

1927年(昭和2年)、鶴見区は横浜市最初の5区のひとつとして誕生しました。港から荷を運ぶ掛け声や、工場へ急ぐ職人の足音がまちに広がり、その脇を家族に手を引かれた子どもたちが通り過ぎていく。あの頃、小さな庁舎に宿っていた暮らしの息づかいは、かたちを変えながら、今もこのまちに流れ続けています。100年という節目を前にして、このまちが歩んできた道と、これからの姿に思いを巡らせてみませんか。

区役所広報相談係 ☎ 510-1680 ☎ 510-1891

長い年月の中で、風景や暮らしは変わり続けてきましたが、地域を思う皆さんのあたたかさは今も昔も変わりません。これからの鶴見が、いつまでも住み続けたいまちになるよう、一緒に歩んでいきたいと思います。



第37代鶴見区長 渋谷 治雄

区ウェブページはこちら



スマホアプリ・ウェブで広報紙が読める

カタログポケットで過去の発行分も閲覧できます。多言語への自動翻訳機能や音声読み上げ機能も。



Xで情報発信中

区からのお知らせや区内イベント情報、災害情報などを発信しています。



LINEで市の最新情報を配信

ぜひ「友だち登録」してご活用ください。配信対象地域も設定できます。



鶴見区役所は、第2・4土曜日(9時～12時)に戸籍課・保険年金課・子ども家庭支援課の一部業務を行っています
紙面中、市外局番の記載がない場合、市外局番は「045」です
横浜市鶴見区役所 〒230-0051 横浜市鶴見区鶴見中央3-20-1 ☎ 045-510-1818(代表番号)

鶴見区のいま 299,586
(2026年4月1日現在) 世帯数 154,705

topics

新生活の安心は“ご近所力”から始まる

新生活を始めた皆さん、慣れない地域での暮らしに、不安を感じることはありませんか? 自治会町内会では、防犯や見守り活動など、地域の暮らしを支える取組を行っています。

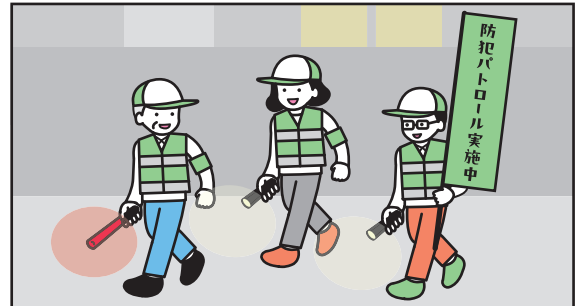
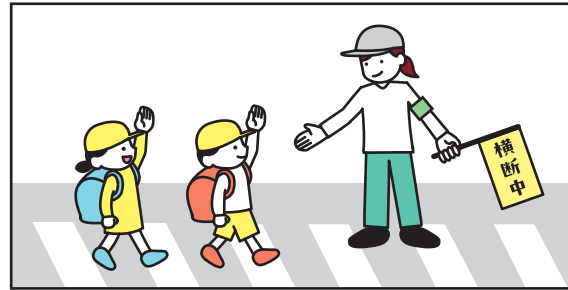
日頃から顔の見える関係があると、災害時などいざというときの心強さになります。安心できる暮らしの第一歩として、自治会町内会へ加入してみませんか?

自治会・町内会ってどんな活動をしているの?

自治会町内会では、防災や防犯、まちの美化、健康づくり、サークル活動、見守りなどさまざまな活動をしています。問合せや、加入希望の場合は地域振興係へご連絡ください。



詳細はこちら



☎ 区役所地域振興係(5階2番) ☎ 510-1687 fax 510-1892

topics

4月からスタート! 自転車のルールが変わりました

4月から、自転車の危険な運転に対して「青切符(反則金)」が適用されるようになりました。交通ルールを守り、安全に走行しましょう。

鶴見区では、多くの人が自転車を利用しています。歩行者と自転車とともに、安心して通行できるように、身近な運転からルールを見直してみましょう。



詳細はこちら

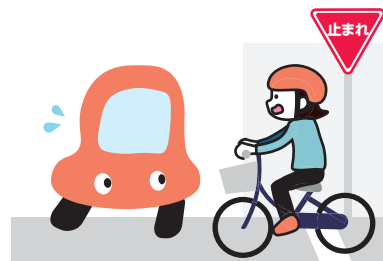
その運転、違反です! **キケン**



スマホを見ながらの運転
反則金12,000円



信号無視
反則金6,000円



一時不停止
反則金5,000円



夜間の無灯火
反則金5,000円

☎ 区役所地域振興係 ☎ 510-1688 fax 510-1892

topics

三ツ池公園(文化・環境)フェスティバル 5月16日(土)開催

模擬店や体験コーナー、ステージイベントなど、楽しい催しが盛りだくさん! ぜひお越しください。

📅 5月16日(土)9時30分~16時(荒天中止)

※中止の場合はウェブに掲載します

📍 神奈川県立三ツ池公園(三ツ池公園1-1) [詳しくはこちら](#)



ステージイベント

ダンスや吹奏楽など、地域で活動する団体や学生の多彩なパフォーマンスが楽しめます。



模擬店・PRブース

地域の団体による模擬店やPRブースが並びます。

環境への取組

さまざまな取組により、環境への配慮を推進します。

洗った牛乳パック回収... 5枚以上でトイレトペーパー1個と交換(先着200人)。

廃油(天ぷら油)回収... ふたが閉まる容器に入れてお持ちください。燃料に生まれ変わります。

未使用の文房具回収... 支援を必要とする区内の子どもへ届けます。

不要なプラレール回収... 地域コミュニティサロンの開催に役立ってます。

マイバッグにお絵かき...好きな絵を描いてオリジナルマイバッグを作ることができます(50枚限定)。

フードライブ... 詳細は10ページをご確認ください。

☎ 区役所区民活動支援係 ☎ 510-1692 fax 510-1892

topics

ハチに注意! 早めの発見・早めの駆除を

ハチは4~6月ごろから巣を作り始めます。7~9月にかけて巣が大きくなり、ハチが増えて危険が増します。巣が大きくなる前に発見できれば、比較的安全に駆除ができ、駆除費用も抑えられます。今の時期に家の周りを点検し、巣を見つけたら早めに対処しましょう。

巣が作られやすい場所をチェック!



ハチの種類は巣の形で見分けることができます

スズメバチ

ボール型でマーブル模様。巣穴は1カ所。初期の巣は丸状やとっくり・フラスコを逆さにした形。攻撃性が高く危険なので、巣の駆除は専門駆除業者に依頼しましょう。

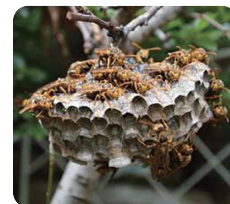
初期の巣



中~後期の巣



大きさはこぶし大 20~30cm以上



アシナガバチ

シャワーヘッドに似た形。六角形の巣穴がたくさんあります。自分で駆除する場合は、注意点や駆除方法についてウェブで確認しましょう。



詳しくはこちら

区役所ではハチの巣の駆除は行っていません(ハチの巣の駆除は巣がある土地や建物の所有者・管理者が行うのが原則です)。駆除業者や駆除方法のご案内、防護服の貸出しを行っています。

☎ 区役所環境衛生係 ☎ 510-1845 fax 510-1718

topics

遊びにおいでよ! お口の健康フェスティバル

6月4日~10日の『歯と口の健康週間』にあわせて、家族で楽しみながら学べる体験型のイベントを開催します。

📅 6月7日(日)10時~14時
📍 区役所1階
📄 予約不要

参加者には
お口のケアグッズを
プレゼント!



お口の体験コーナー(お口の細菌、滑舌、かむ力のチェック)



パ
パ
パ

滑舌(パタカ)測定
1秒あたりに発音できる
回数を計測します。



細菌のチェックができます

歯科医師・歯科衛生士のお話

- 1 歯科医院では聞けない? お口の話
- 2 今どきの子どものお口なにか大切? こぐさ 口腔ケアと指しゃぶり、舌のくせ
- 3 大人のむし歯、実は増えています! 今こそ知りたい予防のポイント

歯みがき教室

正しい歯みがきのしかたを学びましょう。



歯科相談

歯や口の気になることを相談できます。

クイズ大会(12時から)

優勝者には記念品を贈呈します。

主催: 鶴見区歯科医師会、鶴見大学短期大学部歯科衛生科、鶴見区役所



詳細はこちら

☎ 区役所健康づくり係 ☎ 510-1827 fax 510-1792

鶴見図書館から

本のひととき

鶴見図書館の司書がお薦めする書籍(一般・児童書)を紹介します。

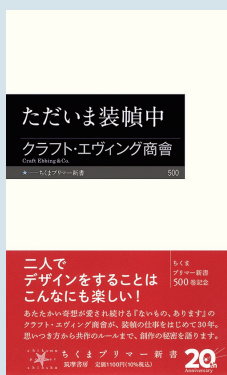
☎ 鶴見図書館 ☎ 502-4416 fax 504-6635

一般

ただいま装幀中(ちくまプリマー新書)

「ちくまプリマー新書」全ての表紙デザインを手掛ける創作ユニットの二人が、装幀の仕事語った本。夫婦でもある二人のほのぼのとした掛け合いが魅力。ちょうど五百冊目になるこの本の表紙は…。タイトル通り白一色!

クラフト・エヴィングしょうかい商会 / 著
筑摩書房 / 発行



児童

子どもの本の世界を変えたニューベリーの物語

主人公のジョン・ニューベリーは、約300年前の人です。当時は子どもが楽しめる本がなかったので、子ども好きな彼が行動します! 鶴見図書館には、彼の名前がついた「ニューベリー賞」(世界初の子ども本の賞)の本があるので読んでみては。

ミシェル・マーケル / 文 ナンシー・カーペンター / 絵
金原瑞人 / 訳 西村書店 / 発行



令和8~12年度

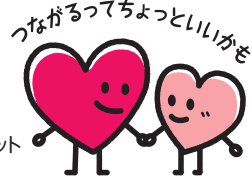
第5期鶴見区地域福祉保健計画

鶴見・あいねっと

たすけあい・支えあい・人と人のネットワーク

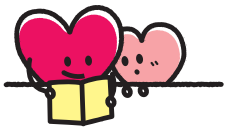
つるみで幸せに暮らすためのガイドブック

あいねっとを
はじめてみよう!



鶴見・あいねっと公認マスコット
あいねっとちゃん

鶴見区では、誰もが安心して自分らしく健やかに暮らせるまちづくりのための活動を「鶴見・あいねっと」と呼んでいます。「鶴見・あいねっと」のめざす姿を実現するための3つの柱「つながり」・「たすけあい」・「すこやか」につながる地域の活動を紹介します。自分にも「できそうだな」と感じることから始めてみませんか。



know! 見よう!
読んでみよう!

あいねっとは、区全体計画と地区別計画からできています。

あいねっと



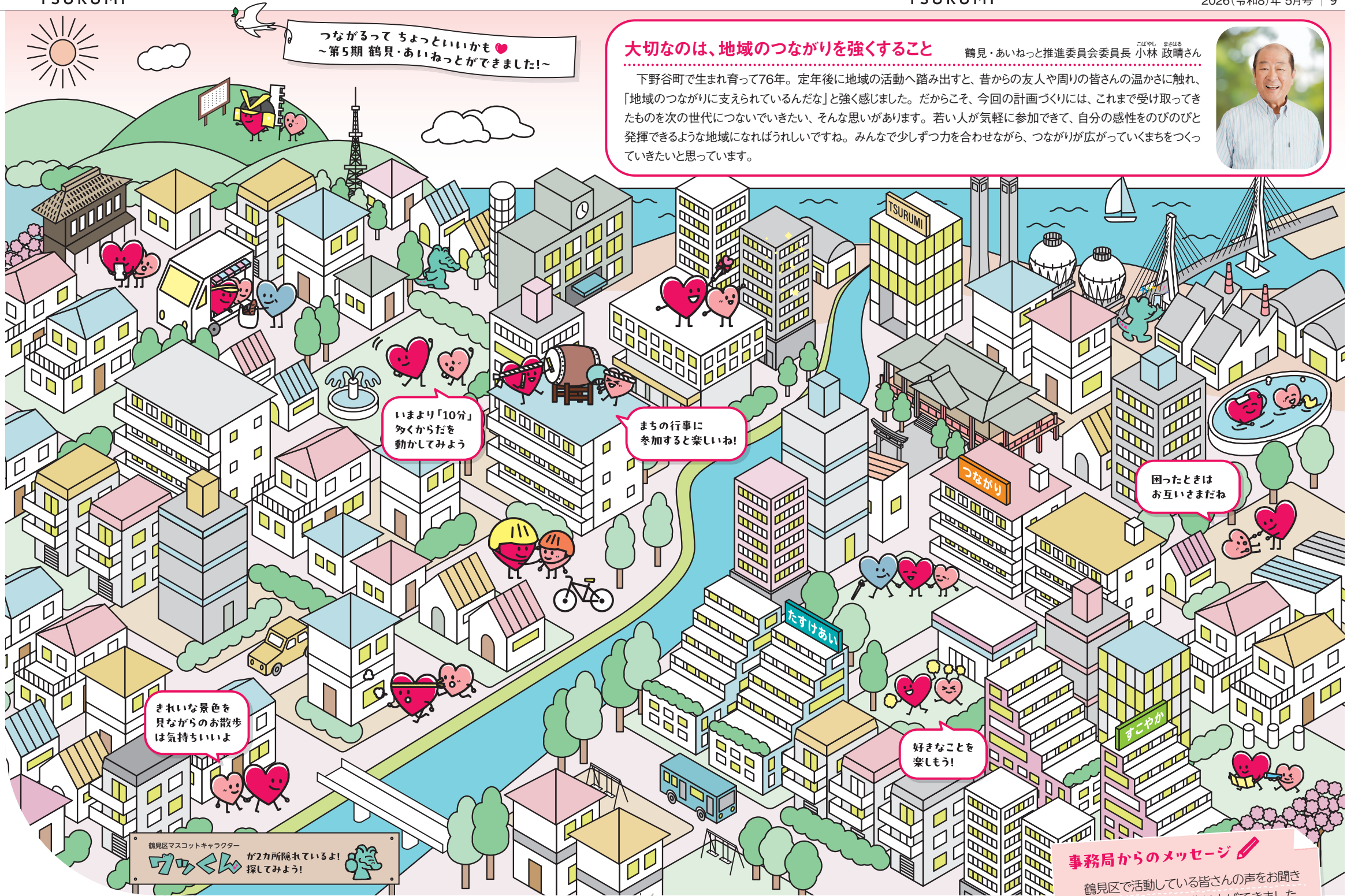
今回、第5期(令和8~12年度)が完成しました! ぜひ手に取って、読んでみてください。
配布場所: 鶴見区役所、鶴見区社会福祉協議会、鶴見区内地域ケアプラザ等



あいねっとの
詳細はこちら



第5期計画の
紹介動画はこちら



大切なのは、地域のつながりを強くすること

鶴見・あいねっと推進委員会委員長 小林 政晴さん



下野谷町で生まれ育って76年。定年後に地域の活動へ踏み出すと、昔からの友人や周りの皆さんの温かさに触れ、「地域のつながりに支えられているんだな」と強く感じました。だからこそ、今回の計画づくりには、これまで受け取ってきたものを次の世代につないでいきたい、そんな思いがあります。若い人が気軽に参加できて、自分の感性をのびのびと発揮できるような地域になればうれしいですね。みんなで少しずつ力を合わせながら、つながりが広がっていくまちをつくりたいと思っています。

♡ つながり

多様な人や団体が参加し、つながっている地域

分野を超えてさまざまな人や団体がつながり、持っている力を十分に発揮できる地域を目指します。

～つながりの街～ USHIODAフェスタ～

潮田公園で3月に開催されるUSHIODAフェスタは、多世代・多文化交流、地域のネットワークづくり、防災や健康を考えるきっかけづくりなどをテーマとした、地域みんなが楽しめるイベントです。さまざまな人や団体が参加する潮田中央地区あいねっと推進委員会では、地域の皆さんの笑顔を楽しみに、次の開催に向けて話し合いを重ねています。



みんなで作る! つながりのまち

♡ たすけあい

困っている人に気づき、助け合えるまち

日ごろからの見守りと声かけを大切に、住民同士がお互いを理解し、困っているときに気づき、助け合える地域を目指します。

「あいさつ+ひとこと」の声かけ

下末吉地区では、顔を合わせたときのあいさつや、道ばたでのひと声が、自然なつながりを育てています。敬友会(老人クラブ)では、そんな日々のやりとりからお互いを気かけ、必要ときには見守りや地域の支えにつながっています。あたたかな声かけが、たすけあいの輪を広げています。



声かけてつながる、あたたかな暮らし

♡ すこやか

心も体も健やかでいられる地域

一人ひとりの状態に合わせて健康づくりの場に参加でき、居場所や役割を持つ機会がある地域を目指します。

あいねっとサッカー教室

生麦第一地区では、子どもと地域がスポーツを通じて交流する「あいねっとサッカー教室」を開催しています。当日は小学生から地域の大人までが参加し、ミニゲームを通して笑顔あふれるひとときとなりました。スポーツを通じ、地域全体で子どもを見守り育てる取組となっています。



まっぴらって、全力で楽しむ時間!

事務局からのメッセージ

鶴見区で活動している皆さんの声をお聞きしながら、この計画を作り上げました。あいねっとちゃんがたくさん登場し、にぎやかで親しみやすい1冊になっています。ぜひ、興味のあるページから、気軽に読んでみてくださいね!



鶴見・あいねっと推進委員会事務局

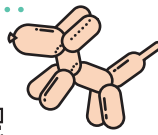
区役所事業企画担当
☎510-1826 ☎510-1792

topics

あなたの思いをカタチにする、その一步をサポートします!

つるみ区民活動センターは、地域で活動したい人やボランティアをしたい人の相談を受け付けています。区民利用施設のイベント情報や地域で活動する団体の紹介も行っています。お気軽にご相談ください。

詳しくはこちら



お気軽にご相談ください

新しく学びや活動を始めたい

講座やイベントに参加してみよう!

団体の活動を体験したり、鶴見の魅力を学んだりすることができます。一緒に活動する仲間と出会えるかも。

※開催情報はウェブをご確認ください



自分の特技や経験を活かしたい

「鶴見人ネット」に登録してみよう!

仕事や趣味で培ったさまざまな特技や知識、経験を活かせる登録制のボランティアバンクです。

詳しくはこちら



書籍や設備を貸出しています!

郷土史や活動紹介などさまざまな書籍を貸出しています。印刷機や打合せスペースなども利用できます。利用方法の詳細はウェブでご確認ください。

問 つるみ区民活動センター(2階) ☎ 510-1694 fax 510-1716

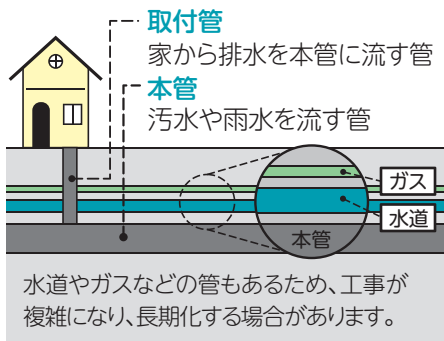
お知らせ Information

費用の記載がないものは無料です 日時・期間 会場 対象 先着 抽選 費用 はがき 往復はがき 必要事項(行事名、〒住所、氏名、電話番号) 窓 口 直 当 日 直 接 郵 送 持 ち 物 申 込 込 込 問 問 合 せ 電 話 ファクス Eメール WEB ウェブページ 保育あり 区役所への郵送は「〒230-0051鶴見中央3-20-1鶴見区役所〇〇係」そのほかは各施設へ

掲載中のイベント等は中止・延期・変更となる場合がありますので、事前に問合先へご確認ください

古くなった下水道を再整備しています

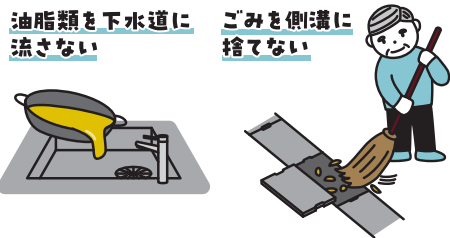
現在老朽化した下水道管が増加しているため、状態を確認しながら必要に応じて再整備工事を行います。住居の前を工事する場合や、宅地に入らせていただく場合がありますが、その場合は事前にお知らせいたします。



水道やガスなどの管もあるため、工事が複雑になり、長期化する場合があります。

下水道の適正利用にご協力をお願いします

私たちが普段何気なく利用している下水道は、日々の生活に欠かせないので大切なものです。ルールを守って大切に使いましょう。



油脂類を下水道に流さない

ごみを側溝に捨てない

公園はきれいに利用しマナーを守りましょう

公園は、子どもから高齢者までさまざまな人が利用する地域の大切な財産です。誰もが気持ちよく使えるようにルールを守り、きれいで心地よい公園をみんなで作っていきましょう。



ポイ捨てはダメ



ごみや犬のふんは持ち帰ろう



バットや硬いボールは危険! ボール遊びは周りに気を付けよう



子どもたちの健康のためにもたばこは吸わないで

問 鶴見土木事務所 ☎ 510-1669 fax 505-1318

区役所から

区制100周年ポスターコンクール作品募集

2027年、鶴見区は100周年を迎えます。あなたの生活の中にある「鶴見の好き」をポスターに描いて一緒にお祝いしましょう

📅 6月1日(月)～9月4日(金)※必着
👤 区在住・在学の小中学生
📝 ①区在学の小中学生は学校ごとに取りまとめ ②区外在学の小中学生は窓か郵

📍 問 鶴見区制100周年記念事業実行委員会事務局(地域振興課 5階2番)

☎ 510-1687
fax 510-1892
詳細はこちら



区制100周年ショートムービーコンテスト作品募集

2027年、鶴見区は100周年を迎えます。あなたの視点で切り取った「鶴見の好き」をショートムービーにして伝えてください

📅 5月1日(金)～8月3日(月)
👤 ①小中学生部門:区在住・在学の小中学生 ②一般部門:どなたでも

📝 ① 必要事項を記入して ② 問 鶴見区制100周年記念事業実行委員会事務局(地域振興課 5階1番)

☎ 510-1692
fax 510-1892



詳細はこちら

司法書士による無料法律相談会 相続、遺言、贈与、不動産登記、成年後見など

📅 毎月第3水曜18時30分～20時30分
📍 鶴見公会堂(豊岡町2-1-1 6・7階)

👤 12人 問 神奈川県司法書士会
☎ 641-1372 fax 641-1371

フードドライブin三ツ池公園 フェスティバル

食べ切れない食品(未開封かつ賞味期限まで2カ月以上残っている、常温保存可能な食品)をお持ちいただいた人にワックンカトラリーセットをプレゼント

📅 5月16日(土)9時30分～16時
📍 三ツ池公園・資源循環局鶴見事務所ブース(三ツ池公園1-1)

👤 100人
📍 区役所資源化推進担当(5階2番)
☎ 510-1689 fax 510-1892

世界禁煙デー「肺年齢測定体験会」

測定された人にはワックンバッグをプレゼント

📅 5月29日(金)10時～12時
📍 区役所1階 区民ホール

👤 成人
📍 区役所健康づくり係(2階12番)
☎ 510-1832 fax 510-1792

税理士・弁護士・社会保険労務士による無料相談会 in つるぎん ドット来～い!!

お困りの税金・法律・労働・年金問題に税理士と弁護士と社労士がお答えします

📅 毎月最終土曜10時～14時
📍 鶴見銀座商店街(バルロードつるみ)

📍 東京地方税理士会 鶴見支部
☎ 502-0780 詳細はこちら



ヨコハマ生活応援クーポンサポート

①区役所相談ブース 📅 4月27日～6月30日の月曜～金曜(祝・休日を除く)9時～17時 📍 区役所6階10号会議室前

②郵便局出張相談会 📅 ①6月1日(月)～6月5日(金) ②6月29日(月)～7月3日(金) 📍 ①横浜東寺尾一郵便局 ②横浜矢向郵便局

📍 問 ヨコハマ生活応援クーポン コールセンター 📅 月曜～金曜(祝・休日を除く)9時～21時※6月8日以降は17時まで
☎ 0570-045-456 fax 050-3588-8362

施設から

詳細は各施設にお問い合わせください

潮田公園コミュニティハウス
〒230-0037 向井町2-71-2
潮田公園内 ☎511-0880
☎511-0851 休第2月曜

- ①人生100年時代!! フレイル予防体験
②花咲く書道で暑中お見舞い
③季節の和菓子作り

上寺尾小学校コミュニティハウス
〒230-0076 馬場3-21-21
☎585-3770
休 火・木曜

- ①マーチングコンサート
②赤色立体地図から見た神奈川県と鶴見区
③水引で七夕飾りを作ろう
④近代文学講座「鷗外と横浜」散策

鶴見川漕艇場
〒230-0004 元宮2-6
☎582-8680
休 月曜

- ①日曜ボート教室
②平日ボート教室

ふれーゆ
〒230-0045 末広町1-15-2
☎521-1010 ☎642-8150
休 第2火曜

<運営時間変更のお知らせ>
2026年4月から運営時間を変更します

新鶴見小学校コミュニティハウス
〒230-0002 江ヶ崎町2-1
☎574-1976
休 火・木曜

- ①しんつるおはなし会
②新鶴見子育て相談
③しんつる赤ちゃんカフェ

駒岡地区センター
〒230-0071 駒岡4-28-5
☎571-0035 ☎571-0036
休 第3月曜

- ①プレイルームでリズム遊び

- ②プレイルームでお話会

- ③似合うカラー診断体験レッスン

鶴見図書館
〒230-0051 鶴見中央2-10-7
☎502-4416 ☎504-6635
休 月1回

- ①絵本とわらべうたのおはなし会
②土曜日のおはなし会
③音読塾体験講座

鶴見スポーツセンター
〒230-0004 元宮2-5-1
☎584-5671 ☎584-5673
休 第2月曜

- ワンダーレッスン
水曜 ストレッチポール&ヨガ
金曜 バランスボール、ZUMBA®、ヨガ、サルサZUMBA®
土曜 モーニングボクサ、ストレッチポール de 筋膜リリースなど

潮田地区センター
〒230-0048 本町通4-171-23
☎511-0765 ☎511-0760
休 第4月曜

- ①初心者にも簡単手作りパン講座
②やさしいタオル体操
③潮田の休日
④簡単おやつ講座

老人福祉センター 鶴寿荘
〒230-0076 馬場4-39-1
☎584-2581 ☎584-2583
休 第4月曜

- ①運動機能測定
②60歳からの体づくり 春
③笑いヨガ
④映画で元気! 青春帰郷「寺尾の休日」

横浜市国際学生会館
〒230-0048 本町通4-171-23
☎507-0121 ☎507-2441
休 第4月曜

- ①留学生との交流会(日本語と英語による)
②留学生による文化講座

矢向地区センター
〒230-0001 矢向4-32-11
☎573-0302 ☎573-0304
休 第2月曜

- ①自転車安全講習会
②矢向スマホ・パソコン相談
③絵本とわらべうたであそぼ
④矢向子育て相談


末吉地区センター
〒230-0011 上末吉2-16-16
☎572-4300 ☎586-1229
休 第4月曜

- ①子どもと若者のひろばAno Viva in 末吉
②花をめぐる馬場さんぽ
③さわやかスポーツ
④ピラティス

寺尾地区センター
〒230-0076 馬場4-39-1
☎584-2581 ☎584-2583
休 第4月曜

- ①三ツ池公園初夏の草花たち
②こず江先生のほかほかタイム
③南米文化とスペイン語を学ぼう
④にこにこシアター

鶴見区民文化センター サルビアホール
〒230-0051 鶴見中央1-31-2
シーグレイ内 ☎511-5711
☎511-5712 休 第3水曜




- ①落語ワークショップ▶親子連れもシニアも大歓迎。声やしぐさで楽しむ落語体験ワークショップ 7月30日(木) 10時45分～11時20分 小学生以上 先 50人 ¥ 800円 申 5月16日10時～5月22日10時に WEB (窓は23日10時から ☎は14時から)
- ②さるびあ落語「ニツ目」三遊亭花金 ▶勢いのあるニツ目の落語家による独演会(終演後サイン会あり) 7月30日(木)12時～13時 小学生以上 先 100人 ¥ 800円 申 5月16日10時～22日10時に WEB (☎は23日10時から ☎は14時から)
- ③小久保隆トーク&ライブ▶世界各地で「地球の鼓動」を採集してきた小久保氏の貴重なトークと自然の息吹と電子楽器によるアンビエント・ミュージック(環境音楽) 8月1日(土)19時～20時 小学生以上 先 90人 ¥ 3,000円 申 5月11日10時～5月17日10時に WEB (窓は18日10時から ☎は14時から)

生麦地区センター
〒230-0052 生麦4-6-37
☎ 504-0770 ☎504-2662
休 第3月曜




- ①3Dベアの壁飾り 6月19日(金) 10時～13時 成人 先 8人 ¥ 800円 持 ピンセット 申 5月15日9時30分から 窓 (☎は13時から)
- ②ポットマット▶毛糸1玉を3本取りで編みます 6月17日(水)13時30分～15時 成人 ※細編みができる人 先 10人 ¥ 500円 持 かぎ針8号 申 5月13日9時30分から 窓 (☎は13時から)
- ③オペラロビーコンサート▶出演:テノール歌手秋山大氏 6月13日(土)13時30分～14時 窓
- ④おもちゃ病院 6月6日(土)10時～11時(返却は13時～16時) 先 12点(一家族2点まで) 申 5月11日9時30分から 窓 (☎は13時から)

寛政中学校コミュニティハウス
〒230-0034 寛政町23-1
☎ ☎ 503-3808
休 火・木曜



アロマで作る虫よけスプレー&ロールオンの虫刺されリキッド▶アロマで早いうちから虫よけ対策しませんか 6月13日(土)13時30分～15時 成人 先 10人 ¥ 1,000円 申 5月16日9時30分から 窓か ☎

鶴見中央コミュニティハウス
〒230-0051 鶴見中央1-31-2
シーグレイ内 ☎511-5088
☎511-5089 休 第3水曜



親子ゆとり広場 お話会&相談会▶手遊び・絵本読み聞かせ・パネルシアター 5月19日(火)10時～12時 未就学児と保護者 先 7組 窓

地域子育て支援拠点 わっくんひろばサテライト
〒230-0003 尻手1-4-51
☎ 642-5710 ☎585-0051
休 日・月・祝



- ①保育園の先生による相談日▶ミニ講話「トイレトレーニング」の後、ひろば内で個別に相談できます 5月13日(水)10時30分～11時45分 未就学児と保護者 先 4組 窓
- ②離乳食・幼児食相談 5月12日(火)10時～11時30分 未就学児と保護者 先 6組 窓
- ③保育教育コンシェルジュ相談 5月28日(木)10時～11時30分 未就学児と保護者、妊娠中の人 先 6組 申 5月21日12時～22日12時に WEB ※申込期間終了後、空きがある場合は ☎
- ④看護師相談▶ミニ講話「日焼け止めの使い方」の後、ひろば内で個別に相談できます 5月14日(木)10時30分～11時45分 未就学児と保護者、妊娠中の人 先 4組 窓

地域子育て支援拠点 わっくんひろば
〒230-0062 豊岡町38-4
☎ 582-7590 ☎582-7591
休 日・月・祝



- ①助産師相談▶今年度から月2回開催。授乳・赤ちゃんの発育など個別に相談できます ①5月13日(水)13時30分～14時30分 ②5月27日(水)10時～11時 未就学児と保護者、妊娠中の人 先 各5組 窓 ※受付は各回30分前
- ②たんぽぽの会▶ダウン症のお子さんの保護者のおしゃべり会 5月23日(土)10時～11時 ダウン症の子と保護者 申 初めての人のみ前日までに 窓か ☎
- ③手あそびわらべうた 6月3日(水) ①10時30分～11時 ②11時～11時30分 ①ねんね期～おすわり期の子と保護者 ②はいはい期～あんよ期の子と保護者 先 各6組 窓
- ④ちっちゃな人形劇 5月12日(火) ①14時～14時20分 ②14時30分～14時50分 未就学児と保護者 先 各6組 窓

白幡公園こどもログハウスピッコロ
〒230-0077 東寺尾2-12
☎ ☎ 582-9944
休 第2・4月曜




<大規模修繕による休館のお知らせ>

- 6月1日～9年1月末まで休館(予定のため変更あり)
- ①ふれあいあそび▶馬場保育園の先生とあそびましょう 5月13日(水)10時40分～11時 未就学児と保護者 窓
- ②いっしょにあそぼう会▶どろんこ保育園の先生とあそびましょう 5月27日(水)10時40分～11時 未就学児と保護者 窓
- ③おはなし会▶絵本・紙芝居・手遊び 5月20日(水)11時～11時15分 未就学児と保護者 窓

健(検)診・教室 *原則として5月11日～6月10日の予定 * **予約制** は電話かファクスでの予約が必要です *場所の記載がないものは区役所1階「福祉保健センター(健診会場)」で実施

健(検)診・教室名	内容・日時・場所など
【予約・問合せ】 こども家庭係 ☎ 510-1840 ☎ 510-1887	
乳幼児健診	4カ月児 5月12日・19日、6月9日の火曜 8時50分～10時10分受付 1歳6カ月児 5月15日・22日・29日、6月5日の金曜 8時50分～10時10分受付 3歳児 5月14日・21日・28日、6月4日の木曜 12時45分～14時5分受付
※詳細は、対象者へお送りする個別通知をご覧ください	
乳幼児・妊産婦歯科相談(未就学児・妊産婦)	5月14日(木) 9時30分～11時受付 予約制
【予約・問合せ】 健康づくり係 ☎ 510-1827 ☎ 510-1792	
こどもの食生活相談	離乳食やこどもの食生活についての個別相談 5月26日(火)、6月11日(木) ①9時～ ②10時～ ③11時～ 区役所2階栄養相談室 予約制
離乳食教室 《7カ月～9カ月児と保護者》	2回食からの離乳食のすすめ方の話、調理実演など ※保護者のみの参加も可 6月30日(火) ①13時15分～14時15分 ②14時45分～15時45分 区役所2階栄養相談室 先 各10組 予約制
親子わくわく歯っぴい・食育講座 《1歳2カ月未満の乳幼児と保護者》	むし歯予防の話、歯みがき練習、保護者の唾液テスト(歯周病)、離乳食から幼児食の話、1食分の食事の展示、試食、個別相談など 6月19日(金) 13時30分～15時 先 16組 申 事前に WEB 詳細・予約はこちら 予約制
個別健康相談 《保健師・栄養士・歯科衛生士が個別に健康相談に対応します》	生活習慣病や健康・栄養・禁煙に関する個別相談 5月28日、6月4日の木曜 ①9時15分～ ②10時45分～ 6月26日(金) ①13時30分～ ②15時～ 予約制
【予約・問合せ】 障害者支援担当 ☎ 510-1848 ☎ 510-1897	
依存症問題を抱える家族学習会《アルコール・薬物・ギャンブル依存症などの問題で悩んでいる家族》	専門家などを囲んだグループ相談 6月2日(火)14時～16時 区役所4階 第3会議室(神奈川区広台太田町3-8) 予約制
鶴見区精神障害者家族会「のぞみ」による相談	5月13日(水)14時～16時 区役所3階3番 予約制

※胃がん・肺がん・子宮頸がん・乳がん・大腸がん・前立腺がん検診(PSA検査)は、お近くの協力医療機関で受診できます。詳細は健康づくり係(☎510-1832)までお問い合わせください
 ※次の人はがん検診の受診料が免除されます
 ①生活保護世帯の人・・・「休日・夜間等診療依頼証」をお持ちください
 ②中国残留邦人等支援給付制度が適用される人・・・「本人確認証」をお持ちください
 ③65歳以上(2027年4月1日現在)の人・・・マイナ保険証や資格確認書など年齢が確認できるものをお持ちください
 ④前年度(令和7年度)市民税県民税の非課税世帯・均等割のみ課税世帯の人・・・事前に健康づくり係(☎510-1832)で免除申請を行ってください(本人確認書類をお持ちください)

がん検診の詳細はこちら 

横浜子育てサポートシステム鶴見区支部
☎ 582-7610 ☎ 582-7591



横浜子育てサポートシステム入会説明会▶利用会員(お子さんを預けたい人)

日時	会場
5月13日(水)	わっくんひろば(豊岡町38-4)
5月26日(火)	
6月4日(木)	
5月22日(金)	わっくんひろばサテライト(尻手1-4-51)

10時～11時 先 各8組 市在住の生後57日～小学6年生の子がいる人 持 スマートフォン、本人確認書類 申 前日12時までに 窓 ☎ または WEB

鶴見区社会福祉協議会
〒230-0051 鶴見中央 4-37-37 リオベルテ鶴見2階
☎ 504-5619 ☎ 504-5616

善意銀行への寄付 [8年2月1日～2月28日・敬称略]

キッチンmatsui、吉兆グループ