

TSURUMI つるみ

2025 No.338

広報よこはま・鶴見区版12月号



守りたい、未来がある。



鶴見区消防出初式 2026

令和8年鶴見区消防出初式は、鶴見公会堂と鶴見駅西口フーガ1前モール、鶴見駅東口駅前広場の3つの会場で開催します。木遣り・まとい振込みや演奏、消防車両の展示などを予定しています。子どもから大人まで楽しめる催しです。ぜひご家族でお越しください。
※災害出場などの状況により、内容を一部変更する場合があります



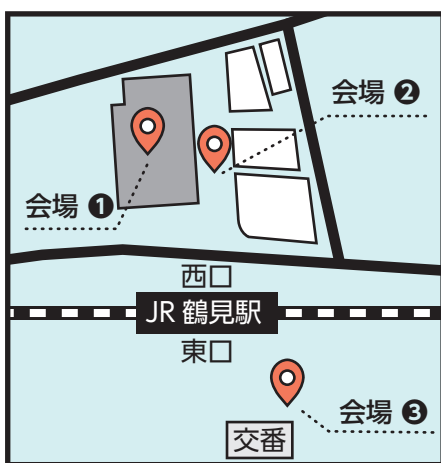
詳細はこちら

TOPICS

鶴見区消防出初式 2026

令和8年1月10日 土 10時～11時30分

人気のミニ消防車
乗車体験もできます



会場 ① 鶴見公会堂 (豊岡町2-1)

式典(表彰・祝辞)、演技(木遣り・まとい振込み)、鶴見消防署・鶴見消防団のPR動画上映、潮田中学校マーチングバンド部演奏

会場 ② 鶴見駅西口フーガ1前モール

会場 ③ 鶴見駅東口駅前広場

消防ふれあい広場(消防車両の展示、ミニ消防車乗車体験、子ども用消防服着体験、起震車体験など)

主催：鶴見区消防出初式実行委員会 固 鶴見消防署総務・予防課 ☎ 503-0119



◀ 昨年の式典の様子



▶ 潮田中学校マーチングバンド部の皆さん

区ウェブページは
こちら



スマホアプリ・ウェブで広報紙が読める

カタログポケットで過去の発行分も閲覧できます。多言語への自動翻訳機能や音声読み上げ機能も。



Xで情報発信中

区からのお知らせや区内イベント情報、災害情報などを発信しています。



ライン
LINEで市の最新情報を配信

ぜひ「友だち登録」してご活用ください。配信対象地域も設定できます。




今こそ話そう。家族で考える、住まいの未来図

大切な我が家の行く末を考えたことはありますか？ あなたに「もしも」があったとき、思い出の詰まった我が家を空家にしないために。今のうちから、自分の家のことを家族で話し合ってみませんか。



まずは家についての考えを整理したい


空き家にしない「わが家」の終活ノート
 所有している不動産の情報や今後どうしたいかを整理できます(ウェブからダウンロード)。
 詳細はこちら




(作成：神奈川県居住支援協議会)



家以外の大切なこともいろいろ話したい

鶴見区版エンディングノート「わになるノート」
 もしものときに備えて、自分の情報や伝えたい思いを書き留めることができます。
 配布場所：区役所高齢者支援担当(3階1番) 各地域ケアプラザ 鶴見区社会福祉協議会 など



家の解体などにかかる費用を知りたい

横浜市版すまいの終活ナビ
 「解体費用」と解体後の「土地の売却価格」の概算額を簡単に把握できます。
 ウェブで条件を入力するだけ **無料**
 詳細はこちら

☎ 区役所まちづくり調整担当 ☎510-1677 ☎504-7102

topics

横浜キャノンイーグルス第5節の試合に 鶴見区民を無料でご招待!

横浜スポーツパートナーズである横浜キャノンイーグルスの第5節の試合を「神奈川区・中区・鶴見区民ご招待DAY」と称して、神奈川区民・中区民・鶴見区民あわせて1,000人を先着で無料招待します。



熱戦の瞬間をスタジアムで。区民の熱い声援を選手に届けましょう

対象試合 NTTリーグワン2025-26 第5節 vs埼玉パナソニックワイルドナイツ

- 📅 8年1月17日(土) ゴール裏自由席
- 📍 ニッパツ三ツ沢球技場(神奈川区三ツ沢西町3-1)
- 👤 区在住・在勤・在学(在園)の人と家族
- 🎫 1,000人※1人につき4枚まで申し込み可能
- 📄 12月17日～8年1月16日にWEBから



横浜キャノンイーグルス マスコット カノンちゃん

※チケット発券には手数料がかかります
 ※募集枚数に到達次第、終了となります
 ※申込みに係る個人情報は、横浜キャノンイーグルスに帰属します
 ※個人情報の取扱いについては申込サイトのプライバシーポリシーをご覧ください

詳細はこちら



☎ 横浜キャノンイーグルス 横浜事務局 ☎664-3731(月～金10時～16時) ✉ yokohama@canon-sportsclub.jp

topics

商店街は
 こだわりで
 あふれている

……連載コラム……

区内の商店街のお店のこだわりを
 紹介します



店主 鎌田 靖彦 さん

冬は鍋や刺身が一層おいしくなる季節。旬の味を楽しみに、ぜひお気軽にお立ち寄りください。

#07 伝統と新しさ、どちらも大切に

仲通の一角で、昼も夜もにぎわっているのが「そば かまた」。創業から半世紀以上、現在は二代目の鎌田靖彦さんが暖簾を守っています。そば・うどんだけでなく、炒め物や揚げ物、丼物、定食、一品料理、酒肴まで揃う圧巻のバリエーション。「お客さんに喜んでほしい」という靖彦さんの思いから生まれた「なんでもあり」の多彩なメニューがこの店の魅力です。靖彦さんの懐石料理店での経験を活かした季節感あふれる一品など、旬の味を楽しみに地元の常連客はもちろん、口コミで遠方から訪れる人も多いのだとか。伝統と挑戦、その両方を味わえる名店です。

☎ 区役所地域振興係 ☎510-1688 ☎510-1892

仲通勉強会

そば かまた

- 📍 仲通2-63-3
- 🕒 11時30分～14時30分 17時30分～21時
- 📞 休 火・水曜
- ☎ 521-7890



定食はもちろん、豊富な一品料理も人気。宴会や会食にもぴったりです。

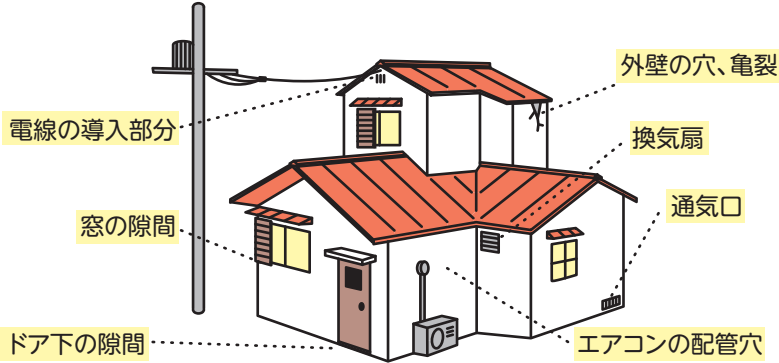
ネズミに注意! 住みつかせない環境づくりを

ネズミは暖かい場所を好むため、寒い時期になると、家の中に侵入してくるが増えます。一度侵入されると駆除が難しく、手間と労力がかかります。日ごろからネズミが住みにくい環境を作ることが重要です。

ネズミ対策のポイント

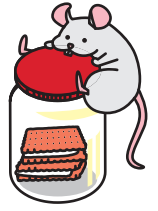
その1・侵入しそうな隙間をふさぐ

ネズミは1.5cmほどの隙間から侵入します



その2・食べ物を片づける

- ・食べ物はかじられない硬い容器や冷蔵庫に入れる
- ・生ごみはふた付きのごみ箱に入れる



その3・すみかとなる場所をつくらない

- ・家の中を整理整頓し、隠れるスペースをなくす
- ・巣の材料となる新聞やビニール袋、段ボールなどを処分する



ネズミのえさや巣の材料にならないように、ごみは収集日当日の朝に出しましょう



区役所環境衛生係では駆除についての相談や捕獲カゴの貸出しを無料で行っています(駆除は行っていません)。



詳細はこちら

☎ 区役所環境衛生係 ☎ 510-1845 fax 510-1718

不用品回収サービスのトラブルに注意!

「『ご家庭の不用品を無料で処分します』というチラシを見て依頼したところ、高額な料金を請求された」といった苦情や相談が寄せられています。無許可の廃棄物処理業者による回収は、トラブルの原因となります。廃棄物の処分を依頼するときは、「一般廃棄物収集運搬業」の許可を受けた業者であることを必ず確認しましょう。

チラシ型回収

ダメ!



横浜市の許可や委託を受けずに、ご家庭のごみを回収業者が収集することは認められていません。

トラック型回収

ダメ!



「産業廃棄物収集運搬業」の許可や「古物商」の許可では、家庭の廃棄物は回収できません。

＼CHECK! /

その事業者は横浜市の許可業者ですか?



詳細はこちら

もしもトラブルになったら

横浜市消費生活センター相談窓口



☎ 鶴見区役所資源化推進担当(5階2番) ☎ 510-1689 fax 510-1892

鶴見図書館から

本のひととき

鶴見図書館の司書がお薦めする書籍(一般・児童書)を紹介します。

☎ 鶴見図書館 ☎ 502-4416 fax 504-6635

一般

跳びはねる思考 会話のできない自閉症の僕が考えていること

直接会話することが難しい重度の自閉症である、当時22歳の著者が日々考え、感じていることをつづったエッセイ。シンプルながら真摯な文章は、新鮮な驚きとともに、みんなが生きやすい社会を考えるきっかけを与えてくれます。

ひがしだ なおき 東田直樹/著 イースト・プレス/発行



児童

ゆきのこえ

しんとしずかなあさ。そとは いちめんのしろ。ながぐつをはいてあるいていくと、ゆきたちのこえが きこえてくるよ。「くすすす」とわらったり、「ぎっくぎっく」とついてきたり。不思議な雪の声に耳をすましてみよう。



おーなり由子/ぶん はたこうしろう/え 講談社/発行

今、ここから広げよう 心のバリアフリー

知ろう! 考えよう! 参加しよう!

あなたのまちは、障害がある人もない人も 安心して自分らしく暮らせるまちですか?

電車に乗っていると、そんな問いかけの中吊り広告が、ふと目に留まった。確かに、どうなんだろう……。みんなが安心して暮らせるまちのために、私にできることってあるのかな?



ツルコさん

こころの不調(精神疾患)は、日本人の約5人に1人が生涯で一度は経験すると言われています。あなたや家族、近所の人、誰もが当事者になる可能性があります。すべての人が安心して暮らすためには、福祉や医療だけではなく、地域で暮らす私たち一人ひとりの理解と支え合いが大切です。私たちにできることはなにか、ツルコさんと一緒に考えてみましょう。

☎ 区役所障害者支援担当 ☎ 510-1848 ☎ 510-1897



1 帰宅したツルコさんは、毎朝挨拶をしていた隣の家のタロウさんを、最近見かけないことに気がつきました。



2 週末、買い物をしているタロウさんを見かけたツルコさんは、声をかけました。



3 ツルコさんは、タロウさんの近況や、最近困ったことがないかを聞きました。タロウさんは調子が悪くなり、仕事に行けなくなってしまったようです。



4 ツルコさんは、相談窓口があることを伝え、相談することを勧めました。

こころの不調に気づく

遅刻や休みが増えたなど「いつもと様子が違う」ことが、こころの不調のサインです。

声をかける

挨拶や「最近どう?」など、気にかけている気持ちを伝えましょう。日々の関係づくりが、困ったとき助けを求めやすくします。

話を聴く

うなずく、沈黙に寄り添う、助言を控えるなど、あるがままを聴きましょう。

サポート手段を伝える・勧める

本人の意思を尊重して、押し付けないようにしましょう。「私だったら相談してみるかも」など、サポートを受けることは、特別なことではないことを伝えましょう。

こころの不調(精神疾患)について

精神疾患は、がん・脳卒中・急性心筋梗塞・糖尿病と並び、患者数や死亡者数も多く、重点的な対策が必要な「5大疾病」の一つです。令和5年時点で患者数は約614万人と、糖尿病(約552万人)を上回り、がんの約2倍です。

精神疾患は、誰もがかかる可能性のある身近な病気です。

うつ病や依存症など、こころの不調の多くは過度なストレスが原因とされています。あなた自身や身近な人のストレスチェック・依存症チェックをしてみましょう。

ストレス
チェック



依存症
チェック



相談窓口の紹介

- 鶴見区精神障害者生活支援センター
☎ 鶴見区豊岡町28-4 ハーモニーとよおか4階
☎ 576-3173 ☎ 576-3172
- 区役所高齢・障害支援課障害者支援担当
☎ 510-1848 ☎ 510-1897

- 鶴見区基幹相談支援センター
☎ 鶴見区豊岡町3-4リコービル1階
☎ 580-5066 ☎ 582-1313
- 障害福祉に関する区のお知らせもご覧ください



わたしたちにできること

心のサポーター研修 **自分にできる小さな一歩、見つけませんか**

こころの不調に悩む人を、傾聴を中心に支援をする「心のサポーター」を養成する研修を開催しています。「小さくても、自分にできることをしたい」、そんなあなたのための研修です。

令和8年1月には、オンライン研修も予定。

詳細は県ウェブページをご覧ください。

県ウェブページ



研修を受講すると、心のサポーター認定証がもらえます

ぱれっとワークス自然館 **お菓子を買って、応援しよう**

通常の労働が困難な人を支援する「就労支援型事業所」です。クッキーやマドレーヌなど自主製品を販売しています。

製品の売上は利用者の働きがいや、施設運営への支援につながります。

☎ 鶴見区元宮1-9-38 ☎ 583-7730



黄色い旗が目印です。気軽にお立ち寄りください

タロウさんは相談窓口で支援を受け始め、現在は週3日働きながら、安心して暮らしています。ツルコさんは、今後も誰かの心のSOSに気づき、自分にできることを続けていこうと思いました。



すべての人が安心して地域で暮らすためには、私たち一人ひとりが関心と関わりを持つことが大切です。「困っている人に声をかける」「相談窓口の情報を知っておく」など、日常の小さな行動が、誰かの支えになり、安心につながります。

年末年始、区役所・行政サービスコーナーはお休みします

年末年始は、区役所の窓口及び市内行政サービスコーナーがお休みとなります。また、1月5日は区役所(駐車場含)が大変混雑します。公共交通機関をご利用のうえ、お時間に余裕を持ってご来庁ください。

住民票はコンビニで

マイナンバーカードがあれば、区役所に行かなくてもコンビニのマルチコピー機で住民票・印鑑証明が取得できます。数分で発行、窓口より安いのでぜひご利用ください。全国56,000カ所のコンビニで利用可能です。



コンビニ交付の詳細はこちら

年末年始の業務時間

※斜線部は休業日

	区役所	行政サービスコーナー	コンビニ交付
12月27日(土)	9時~12時	9時~17時	6時30分~23時
12月28日(日)		9時~17時	6時30分~23時
12月29日(月) 1月4日(日)			
1月5日(月)	8時45分~17時	7時30分~19時	6時30分~23時

スマホで事前発券が便利

引っ越しの手続きは来庁前にスマホで事前発券すれば、区役所での待ち時間を減らせます。



詳細はこちら

☎ 区役所戸籍課登録担当 ☎ 510-1706 ☎ 510-1893

年末年始の休館日

12月28日(日)~1月3日(土)

ふれーゆ

12月28日(日)~1月4日(日)

各地区センター(末吉、潮田、寺尾、生麦、矢向、駒岡)、老人福祉センター横浜市鶴寿荘

12月28日(日)~1月5日(月)

わっくんひろば、わっくんひろばサテライト

12月29日(月)~1月3日(土)

鶴見公会堂、各コミュニティハウス(潮田公園、鶴見市場、鶴見中央、新鶴見小、上寺尾小、市場小、寛政中)、各地域ケアプラザ(潮田、矢向、寺尾、東寺尾、駒岡、鶴見市場、鶴見中央、生麦、馬場)、鶴見区社会福祉協議会、鶴見国際交流ラウンジ、横浜市国際学生会館、鶴見区民文化センターサルビアホール、白幡公園こどもログハウス、馬場花木園、みその公園「横溝屋敷」、入船公園、潮田公園、鶴見図書館(1月4日の開館は12時~17時)

12月30日(火)~1月3日(土)

鶴見スポーツセンター
(12月29日(月)は9時~17時、1月4日(日)は11時~21時の営業)

年末年始の急病は……

鶴見区休日急患診療所へ

健康保険証と現金をご用意ください

☎ 鶴見中央3-4-22 ☎ 503-3851

診療科目

内科・小児科

診療日

日曜、祝日
年末年始
(12月30日(火)~1月3日(土))

診療時間

10時~16時
(受付時間は9時50分~15時30分)

※その他の医療機関などの案内は4ページをご覧ください



年末年始のごみと資源物の収集日程は4ページをご覧ください

お知らせ

Information

費用の記載がないものは無料です ☎日時・期間 ☎会場 ☎対象 ☎先着 ☎抽選 ☎費用 ▲はがき 往復はがき 必要事項(行事名、〒住所、氏名、電話番号) ☎窓口 ☎当日直接 ☎郵送 ☎持ち物 ☎申込み ☎問合せ ☎電話 ☎ファクス ☎Eメール WEB ウェブページ ☎保育あり 区役所への郵送は〒230-0051鶴見中央3-20-1鶴見区役所〇〇係)そのほかは各施設へ

掲載中のイベント等は中止・延期・変更となる場合がありますので、事前に問合せ先へご確認ください

区役所から

視覚障害のある人と外出をともにガイドボランティア体験講座

障害のある人の「行きたい」を叶える「ガイドボランティア」を知っていますか? 鶴見区でガイドボランティアとしても活動している団体と、鶴見区で生活する視覚障害のある人が講師となり、誘導體験を交えた地域密着の講座を開催します

☎ 8年1月14日・21日の水曜14~16時

※1日目のみの参加可

☎ 鶴見区社会福祉協議会(鶴見中央4-37-37 リオバルデ鶴声2階)

☎ 8年1月7日までにWEB

☎ 鶴見区社会福祉協議会(二木、藤井)

☎ 504-5619

☎ 504-5616



詳細・申込みはこちら

税理士・弁護士による無料相談会 inつるぎんドット来~い!!

お困りの税金問題・法律問題に税理士と弁護士がお答えします

☎ 12月20日(土)10時~14時

☎ 鶴見銀座商店街(ベルロードつるみ)



☎ 東京地方税理士会

鶴見支部

☎ 502-0780 詳細はこちら



司法書士による無料法律相談会 相続、遺言、贈与、不動産登記、成年後見など

☎ 毎月第3水曜18時30分~20時30分

☎ 鶴見公会堂(豊岡町2-1フーガ16・7階)先12人直

☎ 神奈川県司法書士会

☎ 641-1372 ☎ 641-1371

若者のための専門相談(予約制)

ひきこもり・不登校などの困難を抱える若者・そのほか家族の専門相談です

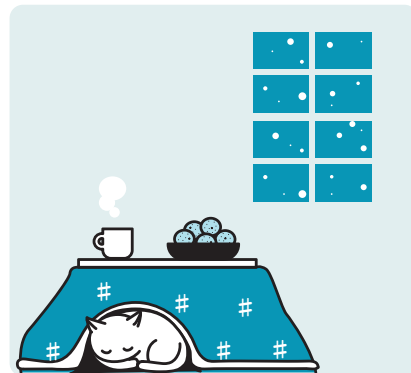
☎ 毎月第2・4水曜13時30分~16時30分(1回50分)

☎ 区役所3階4番窓口

☎ 市在住のおおむね15~39歳の本人、家族、支援者、地域の人

☎ 事前に☎

☎ 問 よこはま東部ユースプラザ(鶴見中央3-23-8) ☎ 642-7001



施設から

詳細は各施設にお問い合わせください

潮田地区センター

〒230-0048 本町通4-171-23

☎ 511-0765 ☎ 511-0760

休第4月曜



①おもしろサイエンス教室 ☎ 8年1月31日(土)14時~16時 ☎ 小学生先

15人 ☎ 600円 ☎ 8年1月8日9時30分から ☎ (☎は9日から)

②東海道~古の人々が旅した道~ ☎ 8年1月8日・15日の木曜(全2回)13時30分~15時 ☎ 成人先 20人

☎ 500円 ☎ 筆記用具 ☎ 12月12日9時30分から ☎ (☎は13日から)

③わくわくリトミック5 ☎ 8年2月9日(月)10時~11時 ☎ 未就学児と保護者先 15組 ☎ 600円 ☎ タオル ☎ 8年1月14日9時30分から ☎ (☎は15日から)

④潮田地区センター落語会 ☎ 8年1月21日(水)14時~15時 ☎ 成人先 20人 ☎ 12月17日9時30分から ☎ (☎は18日から)



GREEN x EXPO 2027 YOKOHAMA JAPAN

2027年国際園芸博覧会 2027年3月~9月横浜・上瀬谷

2027年は鶴見区制100周年



潮田公園コミュニティハウス
〒230-0037 向井町2-71-2
潮田公園内 ☎511-0880
☎511-0851 休第2月曜




- ①羊毛フェルトでミニがまぐち 8年1月20日(火)13時30分～16時30分 成人 抽 10人 ¥500円 申 12月11日9時30分から 窓 (☎は10時から)
- ②アートフラワーミモザで作る春のリース 8年1月30日(金)10時～12時 成人 抽 8人 ¥1,800円 申 12月11日9時30分から 窓 (☎は10時から)



オリジナルリースで春を彩りましょう


- ③リンパケア講座 8年1月15日・22日の木曜(全2回)10時～11時 成人 抽 10人 ¥600円 申 12月11日9時30分から 窓 (☎は10時から)
- ④あつまれ! 潮田キッズ 8年1月11日(日)10時～12時 小学生以下 抽 20人 申 12月11日9時30分から 窓 (☎は10時から)

上寺尾小学校コミュニティハウス
〒230-0076 馬場3-21-21
☎585-3770
休 火・木曜




- ①近代文学講座「中原中也」 詩を音読し、講座で学びます ①8年1月10日(土)10時～11時30分 ②1月18日(日)10時～11時30分 ③2月1日(日)13時30分～15時 ④2月7日(土)10時～11時30分(全4回) ※③は文芸評論家林浩平氏の講演(③のみ参加も可能) 成人 先 20人 ¥1,500円(③のみ1,000円) 申 12月13日13時から 窓か ☎
- ②子育て家庭の防災講座 8年1月24日(土)10時～11時30分 先 40人 申 12月21日13時から 窓か ☎
- ③絵手紙講座 ▶はじめての人も大歓迎 8年1月16日、2月20日の金曜 10時～11時30分 先 12人 ¥1,200円 持 筆記用具 申 12月21日13時から 窓か ☎
- ④上寺尾・星空観察教室 8年1月28日(水)17時～19時 小学生以上 ※保護者同伴必須 先 30組 申 12月27日10時から 窓 (☎は13時から)

新鶴見小学校コミュニティハウス
〒230-0002 江ヶ崎町2-1
☎574-1976
休 火・木曜



- ①しんづるXmasコンサート ▶みんなであそぼう。あの伝説の菅原貴司さんがやって来る 12月21日(日)10時30分～11時30分 先 50人 持 室内履き 直
- ②しんづるおはなし会 ▶絵本の読み聞かせ・パネルシアターなど 12月22日(月)10時30分～11時 未就学児と保護者 先 8組 持 室内履き 直
- ③新鶴見子育て相談 ▶親子の憩いの場・情報交換の場としてどうぞ 毎週金曜10時～11時45分 未就学児と保護者 先 8組 持 室内履き 直

市場小学校コミュニティハウス
〒230-0004 元宮1-13-1
☎574-1972
休 火・木曜



ウインターコンサート2025 in 市場 ▶ヨコハマバイフィルハーモニーの演奏とともに子ども達が第九の合唱を披露 12月14日(日)14時～15時30分 ※開場、受付は13時30分から 市場小学校体育館 持 室内履き 直

鶴見区民文化センター サルビアホール
〒230-0051 鶴見中央1-31-2
シークレイン内 ☎511-5711
☎511-5712 休第3水曜



わたしはピアニスト ▶ピアニスト気分を味わえるぜいたくなひととき 8年2月19日(木)・20日(金)10時～17時30分 ※1枠90分 先 各5組 ¥各3,000円 申 8年1月5日10時から WEB のみ ※ピアノ練習(個人)のみに利用できます。未就学児・小学生は保護者同伴

ふれーゆ
〒230-0045 末広町1-15-2
☎521-1010 ☎642-8150
休第2火曜



- ①ふれーゆクリスマス会 ▶マジックショーとお楽しみ会で魔法と笑顔が降り注ぐクリスマス会 12月14日(日) ①13時30分～14時30分 ②15時～16時 先 各80人 ¥事前申込:高校生以上:2,000円、3歳～中学生:1,000円、当日受付:高校生以上:2,200円、3歳～中学生:1,200円 申 12月13日17時までに 窓か WEB
- ②海の幸と厳選珍味「北海道物産展」 ▶北の大地の恵みがふれーゆに 12月13日(土)・14日(日) 直
- ③おきなわ物産展 ▶めんそーれ! 美味しい沖縄、集めました 12月13日(土)・14日(日) 直

末吉地区センター
〒230-0011 上末吉2-16-16
☎572-4300 ☎586-1229
休第4月曜

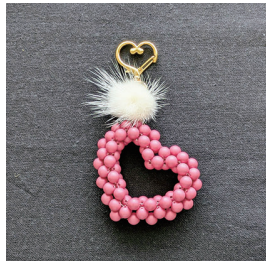


- ①子どもと若者のひろばAnzoviva in 末吉 8年1月10日(土)13時～18時 18歳以下 直
- ②かわいいまねきねこを作って福を呼ぼう ▶古布で作る猫 8年1月13日(火)13時～15時30分 成人 抽 12人 ¥1,400円 持 裁縫セット 申 12月16日10時から 窓
- ③花月園公園さんぽ ▶景色と遊園地時代の跡を楽しむ 8年1月23日(金)10時～12時 成人 抽 20人 ¥500円 持 歩きやすい靴 申 12月19日10時から 窓
- ④ホカホカ中華まん講習会 ▶日清製粉による出張講習。あんまんと肉まんを作ります 8年1月20日(火)10時30分～13時30分 成人 抽 16人 ¥800円 持 エプロン、三角巾、マスク、タオル、持ち帰り用袋 申 12月16日10時から 窓
- ⑤こどもクリスマスまつり ▶バルーンアートとリミック。サンタさんが来るかも 12月20日(土)10時45分～12時30分 小学生以下 ※未就学児保護者同伴 先 40人 持 室内履き、靴袋 直

矢向地区センター
〒230-0001 矢向4-32-11
☎573-0302 ☎573-0304
休第2月曜



①オープンハートのバグチャーム ▶バレンタインを手作りハートで盛り上げよう 8年1月24日(土)10時～12時 高校生以上 先 12人 ¥1,200円 申 12月24日10時から 窓 (☎は14時から)



あなただけのチャームを作ろう

- ②矢向スマホ・パソコン相談 ▶協力:鶴見パソコンボランティア協会 8年1月15日(木)13時30分～16時 成人 先 10人 ※1人30分 申 12月18日10時から ☎
- ③絵本とわらべうたであそぼ ▶協力:ボランティアサークル「絵本とともだち」による読み聞かせ 8年1月21日(水)10時30分～11時 未就学児と保護者 直
- ④矢向子育て相談 8年1月15日～2月5日の毎週木曜10時～12時 未就学児と保護者 直

駒岡地区センター
〒230-0071 駒岡4-28-5
☎571-0035 ☎571-0036
休第3月曜




- ①キッズフラーナーラー ▶子どもフラダンス教室 8年1月11日・25日、2月1日・15日、3月1日・8日の日曜(全6回)9時30分～10時30分 3歳～小学6年生(2年生まで保護者同伴) 先 10人 ¥4,800円 申 12月14日10時から 窓
- ②美味しい味噌づくり ▶2kg分を作ります 8年1月27日(火)10時30分～12時 成人 先 20人 ¥3,000円 持 エプロン、三角巾、マスク、タッパーなど(3リットル程度) 申 8年1月6日10時から 窓

老人福祉センター 鶴寿荘
〒230-0076 馬場4-39-1
☎584-2581 ☎584-2583
休第4月曜



- ①ニューイヤーハーブコンサート ▶新年の始まりに心安らぐアイリッシュハーブとスチームドラムの響きを 8年1月9日(金)14時～15時 先 70人 申 12月12日10時から 窓 (☎は13日から)
- ②おとなが楽しむ紙芝居と朗読 ▶出演は茶ばしらのみなさん 12月13日(土)13時30分～14時30分 60歳以上 直
- ③映画で元気! 青春回帰「寺尾の休日」 ▶今月は黒水仙(前編・後編)を鑑賞します 12月16日(火)13時～15時30分 60歳以上 先 30人 ¥300円 ※入会金2,000円、一般500円 直
- ④サロンやまのて ▶10時30分からミュージックベルのミニコンサート 12月12日(金)10時～11時30分 60歳以上 ¥100円 直

鶴見中央コミュニティハウス
〒230-0051 鶴見中央1-31-2
シークレイン内 ☎511-5088
☎511-5089 休第3水曜



親子ゆとり広場 お話会&相談会 ▶手遊び・絵本読み聞かせ・パネルシアター 12月16日(火)10時～12時 未就学児と保護者 先 7組 直

横浜市国際学生会館
〒230-0048 本町通4-171-23
☎507-0121 ☎507-2441
休第4月曜



留学生による文化講座「南アフリカ その多様な自然、文化と人々の暮らし」 12月20日(土)13時30分～15時 中学生以上 先 30人 ¥500円(茶菓付き) 申 WEB ※定員になり次第締切り

生麦地区センター
〒230-0052 生麦4-6-37
☎504-0770 ☎504-2662
休第3月曜



- ①クリスマスロビーコンサート Luna e voceと楽しいクリスマス! 12月13日(土)11時～12時 直
- ②体を整えるナイトピラティス4 8年1月7日・21日、2月4日・18日、3月4日・18日の水曜(全6回)19時～20時 成人 先 18人 ¥3,000円 持 ヨガマットまたはバスタオル、フェイスタオル 申 12月24日9時30分から 窓 (☎は13時から)
- ③体を整えるピラティス入門4 8年1月8日・22日、2月5日・19日、3月5日・19日の木曜(全6回)11時30分～12時30分 成人 先 18人 ¥3,000円 持 ヨガマットまたはバスタオル、フェイスタオル 申 12月25日9時30分から 窓 (☎は13時から)
- ④ワンパクサタデー 12月13日(土)13時～15時 小学生 先 20人 直
- ⑤パソコン・スマホ相談室 8年1月8日(木)13時30分～15時30分 成人 先 10人(1人20分) 申 12月11日9時30分から 窓 (☎は13時から)

寺尾地区センター
〒230-0076 馬場4-39-1
☎584-2581 ☎584-2583
休第4月曜



- ①楽しいクリスマス会 ▶クリスマスコンサートにサンタさんがきてくれます。ささやかなプレゼントも 12月20日(土)14時～15時20分 小学生以下 持 室内履き 直
- ②押し花で作る干支年 12月25日(木)10時～12時 成人 先 10人 ¥1,200円 持 ハサミ 申 12月11日10時から 窓 (☎は12日から)
- ③筋活筋筋体操 冬 8年1月16日・23日・30日の金曜13時～14時 成人 先 40人 ¥1,000円 申 12月19日10時から 窓 (☎は20日から)
- ④くりんくらんのパネルシアター 8年1月8日(木)10時30分～11時 未就学児と保護者 直
- ⑤おもちゃ病院 ▶おもちゃドクターが壊れたおもちゃをなおしてくれます 12月20日(土)10時～13時 小学生以下 ※1人1点 先 15人 申 12月19日までに 窓か ☎

鶴見スポーツセンター
〒230-0004 元宮2-5-1
☎584-5671 ☎584-5673
休 第2月曜



ワンダーレッスン▶当日受付の教室です
詳細はウェブへ☎12月12日(金)~8年
1月10日(土) 16歳以上 ¥620円(持
動きやすい服装、タオル、室内履き直
火曜 はじめてのエアロビクス、ピラ
ティス、DALE MOVE®など
水曜 ストレッチポール&ヨガ
金曜 バランスボール、ZUMBA®、ヨガ、
サルサZUMBA®など
土曜 モーニングボクサ、ストレッチ
ポール de 筋膜リリースなど

鶴見図書館
〒230-0051 鶴見中央2-10-7
☎502-4416 ☎504-6635
休 月1回



- ①**絵本とわらべうたのおはなし会**▶絵
本とわらべうたで赤ちゃん楽しい時
間を過ごしましょう☎12月23日(火)
①10時30分~11時②11時15分~
11時45分 10歳の子と保護者②1
~2歳の子と保護者 各10組 直
- ②**冬のとくべつおはなし会**▶冬のひと
とぎにぴったりのおはなしを楽しみま
しょう☎12月24日(水)15時~15時
30分 3歳~小学生 直

馬場花木園
〒230-0076 馬場2-20-1
☎585-6552
休 第3火曜



- ①**お正月室礼**▶旧藤本家住宅主屋にお
正月の室礼とお正月飾りをします☎8年
1月4日(日)~12日(月・祝)10時~16時 直
- ②**お正月遊び**▶こま・羽根つき・かる
た取りなど☎8年1月4日(日)10時
30分~13時 直
- ③**人日の節句**▶七草粥の提供☎8年
1月10日(土)11時~13時 先20人 ¥
500円 申12月12日10時から 窓か ☎

潮田地域ケアプラザ
〒230-0048 本町通4-171-23
☎507-2929 ☎507-2930
休 第4月曜




クリスマス・ランタンフェスタ2025
☎12月13日(土)16時30分~19時
潮田公園プール(向井町2-71-1) 直
※ 出入り自由。風雨の場合は14日
(日)に延期



プールの水面に幻想的に映るともしび

地域子育て
支援拠点 **わっくんひろばサテライト**
〒230-0003 尻手1-4-51
☎642-5710 ☎585-0051
休 日・月・祝



- ①**保育教育コンシェルジュ相談**☎
8年1月7日(水)10時~11時30分 1
未就学児と保護者、妊娠中の人 先
6組 申12月19日12時~12月20日
12時に WEB ※申込期間終了後、空き
がある場合は ☎
- ②**ちっちゃな読み聞かせ**☎12月13日
(土)①10時30分から②11時から 1
未就学児と保護者 直
- ③**赤ちゃんあつまれ! Next Step**
▶月齢に近い子とママのおしゃべり会
☎12月18日(木)10時30分~11時
30分 7カ月~1歳の子と保護者 直

みその公園「横溝屋敷」
〒230-0073 獅子ヶ谷3-10-2
☎574-1987 ☎574-2087
休 第1・3月曜



茅葺き屋根工事見学会▶茅葺き職人
による葺き替えの工程説明。興味のある
人はぜひ☎12月17日(水)10時~
11時 先20人 ¥500円 申12月11日
から 窓 ☎ ☎ または ☎
※8年1月7日(水)に開催予定の七草が
ゆは工事のため中止

地域子育て
支援拠点 **わっくんひろば**
〒230-0062 豊岡町38-4
☎582-7590 ☎582-7591
休 日・月・祝



- ①**ちっちゃな人形劇**▶親子で楽しむお
話会です☎12月12日(金)①14時~
14時20分②14時30分~14時50分
1未就学児と保護者 先各6組 直
- ②**パパといっしょにベビーマッサージ**
☎12月13日(土)13時30分~14時
30分 4カ月以上の子と保護者2人
まで 先6組 持バスタオル 申12月6日
12時から WEB
- ③**看護師相談**▶ミニ講話「胃腸炎につ
いて」の後、ひろば内で個別に相談でき
ます☎12月19日(金)10時30分~
11時45分 1未就学児の保護者、妊
娠中の人 先4組 直
- ④**女性相談**▶女性による女性のため
の何でも相談☎12月16日(火)13時
30分~14時30分 1未就学児の母
親、妊娠中の人 申当日までに 窓 ☎

白幡公園子どもログハウスピッコロ
〒230-0077 東寺尾2-12
☎ ☎582-9944
休 第2・4月曜



①**ピッコロのわくわくクリスマス**▶工
作・ゲームなど日替わりで楽しめるイ
ベントがあります☎12月12日(金)~
25日(木)10時~16時 1中学生以下
先20人※工作のみ定員あり 直



かわいいクリスマス飾りを作ろう

- ②**千支のおりがみプレゼント**▶くるり
ん回転する楽しいお馬さんです☎8年
1月4日(日)10時~16時 1中学生以下
先100人 直
- ③**おはなし会**▶絵本・紙芝居・手遊び
☎12月17日(水)11時~11時15分
1未就学児と保護者 直

**横浜子育てサポート
システム鶴見区支部**
☎582-7610 ☎582-7591



横浜子育てサポートシステム入会説明会
☎10時~11時 先各8組
持 スマートフォン、本人確認書類
利用会員(子どもを預けたい人)

☎ 日時	☎ 会場
12月12日(金)	わっくんひろば (豊岡町38-4)
12月23日(火)	
8年1月9日(金)	

1 市在住の生後57日~小学6年
生の子がいる人 申 前日12時まで
に 窓 ☎ または WEB

鶴見区社会福祉協議会

〒230-0051 鶴見中央 4-37-37 リオバルデ鶴声2階
☎504-5619 ☎504-5616

善意銀行への寄付 7年9月1日~9月30日(敬称略)
豊岡連合婦人部一同、吉兆グルー
プ、キッチンmatsui

健(検)診・教室 *原則として12月11日~8年1月10日の予定 ***予約制** は電話かファクスでの予約が必要です
*場所の記載がないものは区役所1階「福祉保健センター(健診会場)」で実施

健(検)診・教室名	内容・日時・場所など
【予約・問合せ】 こども家庭係 ☎510-1840 ☎510-1887	
乳幼児健診	4カ月児 12月16日(火) 8時50分~10時10分受付 ※詳細は、対象者へお送りする個別通知をご覧ください 1歳6カ月児 12月12日、12月19日、8年1月9日の金曜 8時50分~10時10分受付 3歳児 12月11日、12月18日、8年1月8日の木曜 12時50分~14時10分受付
乳幼児・妊産婦歯科相談《未就学児・妊産婦》	8年1月9日(金)13時30分~15時受付 予約制
【予約・問合せ】 健康づくり係 ☎510-1827 ☎510-1792	
こどもの食生活相談	離乳食やこどもの食生活についての個別相談 予約制 12月23日(火)、8年1月15日(木)①9時~ ②10時~ ③11時~ ☎ 区役所2階栄養相談室
離乳食教室 《7カ月~9カ月児と保護者》	2回食からの離乳食のすすめ方の話、調理実演など ※保護者のみの参加も可 予約制 8年1月27日(火)①13時15分~14時15分 ②14時45分~15時45分 ☎ 区役所2階栄養相談室 先各10組
親子わくわく歯っぴい・食育講座 《1歳2カ月未満の乳幼児と保護者》	むし歯予防の話、歯みがき練習、保護者の唾液テスト(むし歯&歯周病)、 離乳食から幼児食の話、食事例の展示、試食、個別相談など 予約制 8年1月23日(金)13時30分~15時 先16組 申事前に WEB 詳細・予約はこちら 
食生活・禁煙・健康相談	生活習慣病や健康・栄養・禁煙に関する個別相談 予約制 8年1月8日(木)①9時15分~ ②10時45分~ 8年1月16日(金)①13時30分~ ②15時~
【予約・問合せ】 障害者支援担当 ☎510-1848 ☎510-1897	
依存症問題を抱える家族学習会《アルコール・ 薬物・ギャンブル依存症などの問題で悩んで いる家族》	専門家などを囲んだグループ相談 予約制 8年1月6日(火)14時~16時 ☎ 南区役所 4階 401会議室(南区浦舟町2-33)
鶴見区精神障害者家族会「のぞみ」による相談	12月10日(水)14時~16時 ☎ 区役所3階3番 予約制

※胃がん・肺がん・子宮頸がん・乳がん・大腸がん・前立腺がん検診(PSA検査)は、お近くの協力医療機関で受診できます。詳細は健康づくり係
(☎510-1832)までお問い合わせください
※次の人はがん検診、検査の受診料が免除されます
①後期高齢者医療制度が適用される人...「マイナ保険証や資格確認書、有効期限内の保険証等」をお持ちください ②生活保護世帯の人...「休日・
夜間等診療依頼証」をお持ちください ③中国残留邦人等支援給付制度が適用される人...「本人確認証」をお持ちください ④上記の①~③を除く
70歳以上(2026年4月1日現在)の人...マイナ保険証や資格確認書、有効期限内の保険証など年齢が確認できるものをお持ちください ⑤前年度
(令和6年度)市民税県民税の非課税世帯・均等割のみ課税世帯の人...事前に健康づくり係(☎510-1832)で免除申請を行ってください(本人確認
書類をお持ちください)