

TSURUMI つるみ

2025 No.337

広報よこはま・鶴見区版11月号



みんなで描こう つるみの未来

鶴見区制100周年 コンセプト

このまちを形作ってきた
たくさんの想い
日々生まれる
新しい出会い
多様で彩り豊かなまち
つながりを大切にする心
未来に向けて紡ぐ
“鶴見愛”
100年先も、その先も

鶴見区制100周年
特設ページはこちら



TOPICS



つるみの100年目はあなたのアイデアが主役! 鶴見区制100周年記念ロゴマーク投票&キャッチフレーズ募集

2027年の鶴見区制100周年に向けて区民の皆さんと一緒に盛り上げていくため、ロゴマークとキャッチフレーズを作成します。皆さんが投票で選んだロゴマークや、作ったキャッチフレーズが、記念品のデザイン、広告やチラシ、ウェブページや動画などに使用されます。100年に1度のチャンス、ぜひ参加をお待ちしています!

ロゴマーク投票

大人気の鶴見区マスコットキャラクター「ワックン」と、区制100周年への想いを込めて、鶴見川の流れや海、鶴見区の親しみやすさ、多文化・多様性などをイメージしたロゴマークのデザイン案を3つ作成しました。



投票はこちら



キャッチフレーズ募集

鶴見区制100周年を広くPRし、盛り上げていくための「キャッチフレーズ」を募集します。皆さんの鶴見への想いや願いをフレーズに込めて、ぜひ応募してください!



応募はこちら

こんなキャッチフレーズを求めています

上記コンセプトも踏まえた、区制100周年にふさわしいもの。区民にとって親しみやすく覚えやすいもの。発信力があるもの。

投票・応募は11月28日(金)まで!

鶴見区制100周年記念事業実行委員会広報部会事務局 ☎510-1676 fax 504-7102

区ウェブページは
こちら



スマホアプリ・ウェブで広報紙が読める

カタログポケットで過去の発行分も閲覧できます。多言語への自動翻訳機能や音声読上げ機能も。



Xで情報発信中

区からのお知らせや区内イベント情報、災害情報などを発信しています。



LINEで市の最新情報を配信

ぜひ「友だち登録」してご活用ください。配信対象地域も設定できます。



鶴見区役所は、第2・4土曜日(9時～12時)に戸籍課・保険年金課・子ども家庭支援課の一部業務を行っています
紙面中、市外局番の記載がない場合、市外局番は「045」です
横浜市鶴見区役所 〒230-0051 横浜市鶴見区鶴見中央3-20-1 ☎045-510-1818(代表番号)

鶴見区のいま 298,819
(2025年10月1日現在) 世帯数 153,231

今年はスマホで参加も! 鶴見区商店街スタンプラリーですてきな賞品を当てよう!

期間 10月31日(金)～12月21日(日) **対象店舗** 区内の12商店街58店舗+1スポット(冊子・ウェブでご確認ください)



参加方法 対象店舗で1回300円以上利用して、商店街ごとのスタンプをもらおう!

詳細はこちら

賞品コース ●特別賞(すべて異なる商店街のスタンプ5個)



体験ギフトカタログ (GREEN)



リラックスフォールディングベンチ(オリーブ)



マルチサンドメーカー(ダブルサイズ)

- ワックン賞(スタンプ3個)…スポーツ選手サイン入りグッズ
- 商店街賞(スタンプ2個)…商店街店舗のすてきな商品

デジタルスタンプ(スマホ)の場合

- ①二次元コードからデジタルスタンプラリーに参加しよう
- ②対象店舗にある二次元コードからデジタルスタンプを集めよう
- ③ウェブから応募して、賞品を当てよう



デジタルスタンプ1個で「ワックン壁紙」をプレゼント!

冊子(応募ハガキ)の場合

- ①区役所や対象店舗で「スタンプラリー冊子」を手に入れよう
- ②対象店舗でスタンプを押してもらおう
- ③応募ハガキを郵送(切手不要)して、賞品を当てよう



☎ 区役所地域振興係 ☎ 510-1688 ☎ 510-1892

topics

区内で火災が急増中! いま一度火災にご注意ください

11月9日～15日は秋の火災予防運動期間

コンロ、たばこ、電源コードが原因の住宅火災が増えています。

今すぐできる
防火対策

- 対策1**▶コンロを使用するときは、その場から離れない・服装に注意する
- 対策2**▶たばこは火を完全に消してから捨て、灰皿は定期的に清掃する
- 対策3**▶電源コードは束ねたまま使用しない・たこ足配線をしない

住宅用火災警報器の交換目安は10年です! 定期点検・交換を忘れずに

市内では令和7年上半期、住宅用火災警報器が未設置の住宅火災により、9人が亡くなっています。火災を早期発見し大切な命を守るためには、住宅用火災警報器の正しい設置と、定期的な点検・交換が重要です。高齢者や障害のある人など、設置が難しい人には、取付支援も行っています。詳しくは鶴見消防署予防係までご連絡ください。

もっと詳しい防火対策を知りたい人は、よこはま防災e-パークをチェック!

よこはま防災e-パークはこちら



◀ボタンを押す
またはひもを引いて
点検します



設置にお困りの際は▶
ご連絡ください

☎ 鶴見消防署予防係 ☎ 503-0119

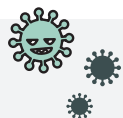
topics

冬に急増! ノロウイルスから身を守るために

ノロウイルスに感染すると、おう吐、下痢、発熱などを発症します。感染力が強く、回復後もしばらくはウイルスが便から排出されます。

ノロウイルスの感染経路

- 人や食べ物を介して口に入ることで感染します
- ▶感染者が十分な手洗いをせずに調理した食品を食べた
- ▶ウイルスをためこんだ二枚貝を加熱不足で食べた
- ▶感染者のおう吐物、便に触れた手指を介してウイルスが口に入った



救急車を呼ぶか迷ったら、「#7119(または232-7119・523-7119)」へ電話すると「緊急性が高いか」、「受診できる医療機関」を相談できます。



うつさない・うつらないために

対策1▶手洗い

食事の前やトイレの後は石けんでしっかり手を洗いましょう。



正しい手洗いの方法

対策2▶調理

しっかり加熱し、体調が悪いときは調理しない。



対策3▶消毒

おう吐物や便で汚れた場所は、塩素系漂白剤で消毒をしましょう。



消毒液の作り方

☎ 区役所食品衛生係 ☎ 510-1842 ☎ 510-1718
☎ 区役所健康づくり係 ☎ 510-1832 ☎ 510-1792
☎ 鶴見消防署警防課 ☎ 503-0119

topics

障害者週間啓発イベントの案内 #障害「知ろう」「考えよう」「参加しよう」

障害者週間ポッチャ体験会

パラリンピック正式種目のポッチャを体験しませんか？
年齢・性別・障害の有無に関わらず、誰でも一緒に楽しめるスポーツです。

📍 CIAL鶴見屋上(鶴見中央1-1-2)

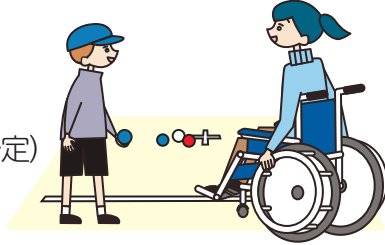
🕒 12月3日(水) 11時～14時

※雨天時は12月9日(火) 11時～14時(予定)

🆓 無料

📺 参加者プレゼントあり

そのほかにも期間中、さまざまな取組をしています。
詳細はウェブページをチェック! ウェブページはこちら



12月3日～9日は障害者週間です

鶴っこ販売会～おいしいお菓子や雑貨が大集合～

福祉施設利用者による「鶴っこ」製品(お菓子、雑貨など)の販売や障害者施設のパネル展示などを行っています。体験型ワークショップも開催予定。ぜひ、ご来場ください。

📍 区役所1階区民ホール

🕒 12月3日(水)～9日(火)

平日10時～14時

※販売は無くなり次第終了

ワックんのフッキーやハンカチなども販売しています



📍 区役所障害者支援担当 ☎510-1847 📠510-1897

脳卒中の後遺症があっても、地域の中で自分らしく生き生きと暮らすために

脳卒中は退院後のリハビリが重要です。ふれんどー鶴見では、再発予防のための健康管理や、社会参加のための心身の自立、仲間づくりなど今後の生活に必要なリハビリを応援します。

リハビリ教室

発症から間もない人や、外出の機会が欲しい人にストレッチ体操や健康講座などを行います。

仲間と楽しくお話しできる場所です



言語リハビリ

活動センター

就労など、それぞれの社会復帰を目指し、作業やスポーツ、絵手紙などの生活訓練や自主製品の製作・販売などを行います。



自主製品

指編みのマットを作りました

● そのほか、高次脳機能障害に関する相談支援なども行っています。

中途障害者地域活動センター ふれんどー鶴見

📍 鶴見区鶴見中央3-20-9
鶴見大栄ビル1階
☎ 📠 504-2700

ふれんどー絆

☎ 📠 511-2223
高次脳機能障害のある人は、こちらでも利用できます。

※介護保険サービスを利用している人も併用が可能です
※脳外傷などでも利用が可能な場合があります。ご相談ください
📍 区役所高齢者支援担当 ☎510-1775 📠510-1897

鶴見図書館から

本のひととき

鶴見図書館の司書がお薦めする書籍(一般・児童書)を紹介します。

📍 鶴見図書館 ☎502-4416 📠504-6635

一般 ミニ枯山水の世界 心が整う禅の庭づくり

枯山水を眺めていると、不思議と心が洗われるような気持ちになります。この本では、身近な素材を使った「ミニ枯山水」の作り方と心の向き合い方を優しく紹介しています。小さな庭づくりを楽しみながら、ひと息ついてみませんか。



ますの しゅんみょう
枳野俊明/著 家の光協会/発行

児童 キラキラ子どもブックガイド 本ゴブリンと読もう360冊

次に読む本をまよったら、「本の本」を読んでみない? この本では、3人の「本ゴブリン」が360冊をしょうかい。絵本に物語、ノンフィクションもある。「小学生 大活躍」みたいにテーマからもさがせる。気になる本、みつkeyよう。



キラキラ読書クラブ/編 小中大地/絵 玉川大学出版部/発行

本と出会う、まちとつながる つるみ読書マップ

区内には図書館だけでなく、地区センターやコミュニティハウスなど、身近な場所で本とふれあえる機会が広がっています。静かな読書スペース、親子で楽しめる読み聞かせやおはなし会など、読書のかたちはさまざま。あなたの「お気に入りの一冊」と出会う場所、見つけてみませんか。

☎ 鶴見図書館 ☎ 502-4416 ☎ 504-6635
☎ 区役所地域振興課 ☎ 510-1691 ☎ 510-1892

あなたの身近な読書施設

寺尾地区センター

☎ 馬場4-39-1
☎ 584-2581 ☎ 584-2583
🕒 第4月曜



地区センターに老人福祉センター「鶴寿荘」が併設されていて、子ども向けのパネルシアターや読み聞かせ、大人向けのワークショップ、ヨガ教室など、幅広い世代が利用できる複合施設です。図書コーナーでは、図書の閲覧や1人2冊、2週間まで貸出が可能。

毎月、新着図書を大きく紹介しています

毎月、全国の図書館で借りられている人気の図書や要望にあわせたものを用意し、地区センター入口のスペースで大きく紹介しています。貸出用の図書のほか健康や園芸に関する雑誌も閲覧できます。



日当たりがいい場所でのんびり読書を

親子で図書を楽しむ施設です

昨年度プレイルームのリニューアルにあわせて、プレイルーム専用の絵本を100冊以上用意しました。人気の月刊誌も閲覧でき、どなたでもゆっくり図書を楽しめます。

図書の予約が便利で早い

人気の図書が貸出中でも予約することができます。貸出しできる順番が来たら、電話でお知らせするサービスも行っています。

利用者の声



新着図書が分かりやすくすぐに借りられるんだよ



図書コーナーの読書スペースが雰囲気もよくて快適なの

寺尾地区センター 斉藤さん、蛭田館長（左から）

潮田公園コミュニティハウス

☎ 向井町2-71-2 潮田公園内
☎ 511-0880 ☎ 511-0851
🕒 第2月曜



潮田公園の中にあり、以前は「青少年図書館」として親しまれていました。現在は多世代・多文化交流の場としてさまざまなイベントや体験教室などが開催される、誰でも気軽に利用できる施設です。図書室では、図書の閲覧や1人2冊、2週間まで貸出が可能。

子どもから大人までおすすめの図書がたくさん

蔵書数が約1万7千冊と区内コミハでは最大規模です。子ども向けに、児童書や絵本のほか、紙芝居もたくさん取りそろえています。毎月、新着図書を用意しているので、話題の本や隠れた名作との出会いも。

季節ごとのイベントも

「あつまれ！潮田キッズ」や「クリスマス工作」などの子ども向けイベント、大人向けに「朗読会」や「青空ヨガ」なども開催していて、毎回多くの人が参加してくれます。

さらに便利なサービスも

潮田公園コミハの図書を鶴見駅前の鶴見中央コミハでも借りられます。詳細はお問い合わせください。

お散歩のついでにぜひご来館ください



潮田公園コミュニティハウス 竹山館長、佐藤さん（左から）

利用者の声



迷ったときはおすすめの本を教えてください



職員さんはみんな親切で本と一緒に探してくれるの



鶴見区には読書を楽しめる施設がたくさんあるよ

鶴見図書館マスコット つるぼん

区内の主な読書施設



鶴見図書館

(鶴見中央2-10-7)

一般書や児童書、郷土資料など約11万冊の蔵書があります。読み聞かせができる絵本コーナー、日本語や日本文化を学べる外国語図書のコーナーもあります。おすすめの本を司書に相談できるレファレンスサービスや読み聞かせイベントもあり、子どもから大人まで誰もが読書を楽しめる場所です。

鶴見図書館のほかにも、地区センター、コミュニティハウスなどでは、所蔵している図書を一般向けに貸し出しています。

地区センターの一覧

- ① 潮田地区センター
- ② 駒岡地区センター
- ③ 末吉地区センター
- ④ 寺尾地区センター
- ⑤ 生麦地区センター
- ⑥ 矢向地区センター

コミュニティハウスの一覧

- ① 市場小コミュニティハウス
- ② 潮田公園コミュニティハウス
- ③ 上寺尾小学校コミュニティハウス
- ④ 寛政中学校コミュニティハウス
- ⑤ 新鶴見小学校コミュニティハウス
- ⑥ 鶴見市場コミュニティハウス
- ⑦ 鶴見中央コミュニティハウス

つるみ区民活動センター

(鶴見中央3-20-1 区役所2階)

施設の詳細はこちら→



How to

本の借り方

- ① 図書貸出カードを作る
住所、氏名を確認できるものをお持ちください
- ② 本に図書貸出カードを添えて、受付へ
借りられる冊数、期間は施設によって異なります

※一部施設では貸出方法が異なる場合があります。詳細は各施設までお問合せください

第三次鶴見区読書活動推進目標

横浜市では令和7年3月に、子どもから高齢者まで広く市民の読書活動を支えるため「第三次横浜市民読書活動推進計画」が策定されました。この計画を踏まえ、鶴見区でも地域性に応じた読書活動を推進するよう、今後の方向性を示すものとして「第三次鶴見区読書活動推進目標」を策定しました。

2つの目標で皆さまの読書活動を支えます

目標1

乳幼児から高齢者まで幅広い世代を対象にした取組を進めるとともに、デジタルの活用を図り、鶴見区らしい多文化共生の視点も取り入れ、すべての区民が読書に親しむことのできる環境づくりを進めます。

目標2

区内の読書活動を担う施設や読書ボランティアが、各々の活動について情報交換と事業連携を進め、地域全体で豊かな読書活動の場を醸成します。



詳細はこちら



鶴見図書館 松本館長

12月13日(土)つるみ読書講演会開催! 詳細は10ページへ

令和7年度 つるみ読書講演会

「共生」生きるための智慧

鶴見・建功寺の住職にして、世界的な庭園デザイナーの柊野 俊明氏に、著書に込めた思いや読書にまつわるエピソード、GREEN×EXPO 2027の横浜開催を踏まえ、自然との共生について、語っていただきます。

- 🕒 12月13日(土) 14時～15時30分(受付開始13時30分)
- 📍 鶴見区民文化センターサルビアホール4階(鶴見中央1-31-2シークレイン内)
- 👤 500人
- 📝 12月12日までに電子申請にてお申し込みください。
※手話通訳を希望する人は11月30日までに申し込みください
※一度に複数人申込み可能です



電子申請はこちら

📞 区役所読書講演会担当 ☎510-1691 📠510-1892



プロフィール

曹洞宗徳雄山建功寺(鶴見区馬場)住職、多摩美術大学名誉教授、庭園デザイナー。大学卒業後、大本山總持寺で修行。庭園デザイナーとして国内外から高い評価を得ており、芸術選奨文部大臣新人賞を庭園デザイナーとして初受賞。カナダ総督褒章、ドイツ連邦共和国功勳章功勞十字小綬章を受章。また、2006年「ニューズウィーク」誌日本版にて「世界が尊敬する日本人100人」にも選出される。庭園デザイナーとしての主な作品に、カナダ大使館、セルリアンタワー東急ホテル庭園など。CIAL鶴見屋上庭園も作品のひとつ。

講師

柊野 俊明 氏

「心配事の9割は起こらない」「心に美しい庭をつくりなさい。」他、著書多数

topics

topics

見逃さないで たすけてサイン

～11月は「オレンジリボン・児童虐待防止推進キャンペーン」期間です～

ちょっとした子育ての不安、さまざまなストレス、焦り……気づいたら手をあげてしまった、どなってしまった。それは、決して特別なことではありません。子育てに行き詰ったら、1人で悩まずぜひご相談ください。親子で笑顔になれる方法を一緒に考えましょう。

子育ての悩み・心配な親子の相談窓口

- ▶ 区役所こども家庭支援課 ☎510-1840
- ▶ 横浜市中心児童相談所 ☎260-6510
- ▶ よこはま子ども虐待ホットライン ☎0120-805-240(24時間365日)
- ▶ 児童虐待対応ダイヤル ☎189
- ▶ かながわ子ども家庭110番相談LINE ID「@kana_kodomo110」 お友だち追加はこちら



横浜市こども虐待防止シンボルキャラクター キャッピー

📞 区役所こどもの権利擁護担当(3階4番) ☎510-1814 📠510-1887

お知らせ Information

費用の記載がないものは無料です 🕒日時・期間 📍会場 🎯対象 🆓先着 🎲抽選 📄費用 📄はがき 📄往復はがき 必要事項(行事名、〒住所、氏名、電話番号) 📧窓口 📄当日直接 📄郵送 📄持ち物 📄申込み 📄問合せ ☎電話 📠ファクス 📧Eメール 🌐WEB ウェブページ 📄保育あり 区役所への郵送は〒230-0051鶴見中央3-20-1鶴見区役所〇〇係)そのほかは各施設へ

掲載中のイベント等は中止・延期・変更となる場合がありますので、事前に問合先へご確認ください

11月11日～17日は「税を考える週間」～これからの社会に向かって～

私たちの暮らしを支える教育、福祉などの「公共サービス」や、道路、公園などの「公共施設」にかかる費用は、税金によって賄われています。この機会に、みんなで「税」について考えてみませんか? 国税庁ホームページでは、特設ページを設け、わかりやすい動画や国税庁の取組を紹介しています。ぜひ、ご覧ください。

「税を考える週間」特設ページ



YouTube

国税庁動画チャンネル



令和8年から確定申告の会場が変わります

8年2月16日～3月16日

所得税及び復興特別所得税、消費税及び地方消費税、贈与税の申告書作成会場は

「日石横浜ホール」になります

※ 鶴見税務署内には、申告書作成会場はありません

🕒 開設期間	📍 会場及び所在地
8年2月16日(月)～3月16日(月) ※土・日・祝日は除く	日石横浜ホール (中区桜木町1-1-8) 日石横浜ビル1階

(注)令和7年9月現在の情報です。詳細は後日、国税庁ホームページでお知らせします。

📞 鶴見税務署 ☎521-7141 (代表)

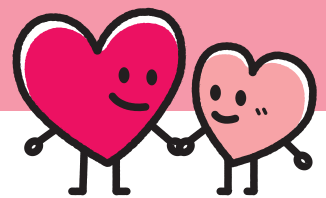
みんなで作る「鶴見・あいねっと」にあなたの声をお寄せください

鶴見区では、誰もが安心して自分らしく健やかに暮らせる地域を目指して、「鶴見・あいねっと(鶴見区地域福祉保健計画)」を、区民の皆さんと共に進めています。このたび、令和8年から始める第5期計画の素案ができました。「こんなまちになったらいいな」というアイデアや、素案の中で気になったことなど、あなたのご意見やご提案をぜひ教えてください。

🕒 11月20日(木)まで

📍 素案配布場所: 区役所福祉保健課(2階11番窓口)、鶴見区社会福祉協議会及び区内地域ケアプラザ・地区センター・コミュニティハウスなど

📞 区役所事業企画担当 ☎510-1826 📠510-1792・鶴見区社会福祉協議会 ☎504-5619 📠504-5616



あいねっとちゃん(鶴見・あいねっと 公認マスコット)



詳細はこちら



令和7年度鶴見区人権啓発講演会「テレビ災害報道の裏側と人権」

🕒 12月2日(火)13時30分～15時

※オンライン視聴:8年1月15日(木)～31日(土)

📍 鶴見区民文化センターサルビアホール(鶴見中央1-31-2 シークレイン内)

👤 500人

📝 当日までに☎☎ または WEB

※手話通訳・一時託児あり(要申込) 申込みはこちら

📞 区役所庶務係 ☎510-1653 📠510-1889



講師: 笠井 信輔 氏

(フリーアナウンサー) 早稲田大学を卒業。1987年4月フジテレビにアナウンサーとして入社。「とくダネ!」のキャスターを20年務め、東日本大震災の取材では現地に1か月ほど滞在。被災地での経験をもとにお話します。

区役所から

若者のための専門相談(予約制) ひきこもり・不登校などの困難を抱える若者・そのほか家族の専門相談です

毎月第2・4水曜13時30分～16時30分(1回50分)
区役所3階4番窓口
市在住のおおむね15～39歳の本人、家族、支援者、地域の人
事前に☎
問 よこはま東部ユースプラザ(鶴見中央3-23-8) ☎642-7001

鶴見川流域バスツアー(中流域編) 鶴見川や流域の森・生き物などの自然環境・治水対策・体験学習施設などの見学を通じて、鶴見川や流域のことを楽しく学びます

11月16日(日)13時～17時
小学生以上(小学生は保護者同伴)
先21人
申11月11日10時～14日17時に☎かWEB
申 問 ふれあって流域鶴見川2025総合調整窓口:楳ニデア
☎568-7159 ☎nidea@neo.nifty.jp

放課後児童クラブ合同説明会

区内にある学童保育が合同で、学童の生活・取組などの説明会を開催します
11月29日(土)10時30分～12時 ※オンライン参加可
鶴見公会堂(豊岡町2-1フーガ1 6・7階)
今年度卒園児の保護者など
申11月26日までにWEB ※オンライン参加者には、申込み後に資料とURL・パスワードを送ります
一時託児希望の人は当日受付(3歳以上の未就学児)
申 問 ひばりの子学童クラブ
☎572-7084
申込みはこちら

なぜ?なに?に答える、おうち性教育性教育ってどうやるの? 思春期を迎える子どもの保護者のそんな疑問に助産師・性教育アドバイザーとして活躍する講師がわかりやすく答えます

12月17日(水)10時～12時 ※当日オンライン視聴、YouTube6カ月限定配信あり(配信開始日は1月中旬予定)
区役所6階8・9号会議室
先60人 ※オンライン視聴、YouTube配信は定員なし
申11月11日9時～12月10日17時にWEB
申 問 区役所子ども家庭係
☎510-1840
☎510-1887 詳細はこちら

講師:高野しのぶ氏
「en～横浜から日本の性教育を変える～」代表
助産師としても活躍中で3児の母でもある。命の大切さや自分の身を守るすべを伝える出張授業を実施し、メディアにも取り上げられるなど、好評を得ている。

施設から

詳細は各施設にお問い合わせください

末吉地区センター
〒230-0011 上末吉2-16-16
☎572-4300 ☎586-1229
休第4月曜

- ①子どもまつりinすえよし ▶ダンボール工作、生き物展示、バルーンアートなど
11月30日(日)9時50分～12時30分 18歳以下 持 室内履き、靴袋
②お正月の玄関飾り ▶年始を飾る華やかなリースを作ります
11月29日(土)10時～12時 成人 抽10人 ¥1,200円 持 ハサミ、ペンチ、ニッパー、持ち帰り用袋
申11月15日10時から
③お正月に飾るアレンジメントを作る ▶新年にふさわしい素敵なお花です
12月27日(土)10時30分～12時 成人 先12人 ¥3,200円 持 花切りばさみ、持ち帰り用袋
申11月29日10時から

和の彩りで新年をお祝いしましょう(イメージ)



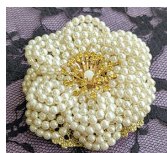
潮田地区センター
〒230-0048 本町通4-171-23
☎511-0765 ☎511-0760
休第4月曜

- ①クリスマスお楽しみ会 12月14日(日)10時～11時30分 未就学児と保護者 先15組 申11月19日9時30分から
②絵手紙体験会 ▶干支をモチーフに年賀状を作ります
12月19日(金)13時～15時 成人 先12人 ¥500円 持 文字用筆1本、色付け筆2本、水彩絵の具、水入れ2個、パレット(または代わりになる物)、雑巾
申11月21日9時30分から
③子ども書初め教室 12月25日(木)10時～12時 小学生 先10人 ¥500円 申11月26日9時30分から

矢向地区センター
〒230-0001 矢向4-32-11
☎573-0302 ☎573-0304
休第2月曜

- ①クリスマスのスワッグ ▶玄関ドアに飾ってクリスマスを華やかに
12月1日(月)10時～12時30分 成人 先12人 ¥2,800円 持 持ち帰り用袋
申11月11日10時から
②シルバークレイのチャーム ▶好きな型抜きをして焼成します
12月6日(土)10時30分～12時30分 成人 先10人 ¥1,800円 申11月11日10時から
③ホワイト・カメラブローチ ▶パールビーズをたっぷり使って手作りしましょう
12月16日(火)10時～13時 成人 先8人 ¥2,500円 申11月16日10時から

優雅に彩る冬の胸元



駒岡地区センター
〒230-0071 駒岡4-28-5
☎571-0035 ☎571-0036
休第3月曜

- ①Xmas菓子パネトーネ 12月22日(月)10時～13時 13時～16時 成人 先各12人 ¥各2,000円 持 エプロン、三角巾、マスク、タオル
申12月2日10時から
②手仕事サロン手編み講座 11月28日(金)13時～15時 成人 先10人 ¥300円 申11月21日10時から

生麦地区センター
〒230-0052 生麦4-6-37
☎504-0770 ☎504-2662
休第3月曜

- ①クリスマススワッグ 12月2日(火)10時～12時 成人 先10人 ¥2,600円 持 持ち帰り用袋
申11月11日9時30分から
②呼吸を深める初めてのヨガ5 12月6日・20日、8年1月10日・24日の土曜(全4回)11時30分～12時30分 成人 先18人 ¥2,000円 持 ヨガマット(大きめのバスタオル可)
申11月22日9時30分から
③ワンパクサタデー 12月13日(土)13時～15時 小学生 先20人

新鶴見小学校コミュニティハウス
〒230-0002 江ヶ崎町2-1
☎☎574-1976
休火・木曜

- ①第31回新鶴見文化祭 ▶コミハサークル・小学校・地域の団体による文化祭
11月15日(土)9時30分～16時:作品展示と古本市のみ
16日(日)9時30分～12時30分:作品展、パフォーマンス発表、作って遊ぼう、フードライブ、野菜販売、能登・福島応援ブースなど
②しんつるおはなし会 ▶絵本の読み聞かせ・パネルシアターなど
11月24日(月・祝)10時30分～11時 未就学児と保護者 先8組 持 室内履き
③新鶴見子育て相談 ▶親子の憩いの場・情報交換の場としてどうぞ
毎週金曜10時～11時45分 未就学児と保護者 先8組 持 室内履き

上寺尾小学校コミュニティハウス
〒230-0076 馬場3-21-21
☎585-3770
休火・木曜

- ①本格素材でクリスマスリースを作ろう 12月6日(土)10時～10時40分 11時～11時40分 小学生と保護者
②どなたでも先 10組 20人 ¥各2,500円 申11月12日10時から
②0歳からのクリスマスコンサート 12月13日(土)11時～11時40分 先40人 申11月11日10時から
③冬休み科学実験教室「飛ぶものの科学」 ▶飛ぶものを作って仕組みを学ぼう
12月20日(土)10時～11時30分 小学3～6年生 先20人 ¥300円 持 筆記用具、持ち帰り用袋
申11月22日10時から



森の素材で冬支度

寺尾地区センター
〒230-0076 馬場4-39-1
☎584-2581 ☎584-2583
休第4月曜

- ①Dr.アサイの楽しむ科学 ▶空気の重さ、空気が流れるときの性質を体験
12月27日(土)9時～11時 小学生 先20人 ¥500円 持 室内履き
申11月29日10時から
②お正月のしめ飾りを手作りで 12月18日(木)13時30分～15時30分 成人 先12人 ¥2,500円 申11月27日10時から
③羊毛フェルトでつくる鏡餅 12月10日(水)10時～12時 成人 ¥500円 申11月12日10時から

潮田公園コミュニティハウス
〒230-0037 向井町2-71-2
潮田公園内 ☎511-0880
☎511-0851 休第2月曜

- ①アロマで作る万能クリーム&バスソルト 12月3日(水)13時30分～15時30分 成人 抽10人 ¥1,000円 申11月11日9時30分から
②お正月の寄せ植え 12月20日(土)10時～12時 成人 抽10人 ¥2,500円 申11月11日9時30分から
③あつまれ! 潮田キッズ ▶公園の木の枝でリース作り
12月14日(日)10時～12時 小学生以下 抽20人 申11月11日9時30分から


鶴見中央コミュニティハウス
〒230-0051 鶴見中央1-31-2
シークレイン内 ☎511-5088
☎511-5089 休第3水曜

親子ゆとり広場 お話会&相談会 ▶手遊び・絵本読み聞かせ・パネルシアター
11月18日(火)10時～12時 未就学児と保護者 先7組

鶴見区民文化センター サルビアホール
〒230-0051 鶴見中央1-31-2
シークレイン内 ☎511-5711
☎511-5712 休第3水曜

- ①バレンタインコンサート ▶緒方麻紀のソプラノで「愛」をお届けします
8年2月11日(水・祝)14時～15時30分 小学生以上 先95人 ¥2,200円 申先行:11月23日10時～29日10時に WEB、一般:11月30日10時から
②Tシャツデザイン展 作品大募集 ▶あなただけのTシャツを展示します
8年2月13日(金)～17日(火)10時～17時 県在住、在勤、在学者 先Tシャツ40点(1人1点まで ※オリジナル作品に限る) 申11月11日9時から完成した状態のTシャツと出品票を
③サルビアベース・アロマサシェを作ろう
8年1月18日(日)10時30分～12時 13時～14時30分 小学5年生以上(小学生は保護者同伴) 先各12人 ¥各2,500円 申先行:11月15日10時～20日10時に WEB、一般:11月21日10時から

白幡公園こどもログハウスピッコロ
〒230-0077 東寺尾2-12
☎ 582-9944
休 第2・4月曜



- ① **サンタさんにお手紙をかこう** 12月1日(月)～20日(土) 小学生以下 先100人 画
- ② **ピッコロのわくわくクリスマス1**▶ 風船プールであそぼう 12月9日(火)～11日(木)10時～16時 中学生以下 画
- ③ **ふれあいあそび**▶ 馬場保育園の先生とあそびましょう 12月10日(水)10時40分～11時 未就学児と保護者 画

馬場花木園
〒230-0076 馬場2-20-1
☎ 585-6552
休 第3火曜



- ① **囲炉裏に親しむ**▶ 古民家の囲炉裏で焼いたお餅を入れてお汁粉を作ります 12月7日(日) ①11時～12時 ②12時～13時 先各20人 各600円 申 11月20日10時から 窓か 画
- ② **お正月飾りづくり教室**▶ ミニ門松をつくろう 12月20日(土)13時～15時 先 10組 ※ 1組2人まで 各700円 汚れてもよい服装 申 12月4日10時から 窓か 画

老人福祉センター 鶴寿荘
〒230-0076 馬場4-39-1
☎ 584-2581 ☎ 584-2583
休 第4月曜



- ① **財産と未来を守る成年後見人制度を知る**▶ 行政書士のおはなし 12月8日(月)13時30分～15時30分 60歳以上 先20人 申 11月17日10時から 窓か 画
- ② **ヘルスメイトによる「男の料理」冬**▶ ワンランク上のいつもの料理 12月13日(土)10時～13時 60歳以上の男性 先12人 各1,000円 持 エプロン、三角巾、タオル 申 11月29日10時から 窓 (画は30日10時から)
- ③ **深まる秋のマンドリンコンサート** 11月28日(金)11時～12時 60歳以上 先70人 申 11月14日10時から 窓 (画は15日10時から)

ふれーゆ
〒230-0045 末広町1-15-2
☎ 521-1010 ☎ 642-8150
休 第2火曜




- 〈長期休館のお知らせ〉
11月11日(火)～20日(木)は設備点検などのため休館となります
- ふくしま物産展**▶ おいしい! たのしい! プール・お風呂のあとは福島物産展! 11月22日(土) 画

鶴見図書館
〒230-0051 鶴見中央2-10-7
☎ 502-4416 ☎ 504-6635
休 月1回



- ① **大人のための朗読ライブラリー**▶ 朗読グループトネリコによる朗読会 11月12日(水)14時～15時30分 画
- ② **音読塾体験講座**▶ 心とカラダいきいき! 音読を楽しみましょう 11月26日(水)14時30分～16時 先16人 申 11月13日9時30分から 窓か 画
- ③ **大人のための朗読サロン**▶ 朗読グループ「NEXUSきずな」による朗読会 12月6日(土)14時～15時 画

鶴見スポーツセンター
〒230-0004 元宮2-5-1
☎ 584-5671 ☎ 584-5673
休 第2月曜




- ワンダーレッスン**▶ 当日受付の教室です 詳細はウェブへ 11月11日(火)～12月10日(水) 16歳以上 各620円 持 動きやすい服装、タオル、室内履き 画
- 火曜** はじめてのエアロビクス、ピラティス、DALE MOVE^{グループ}など
- 水曜** ストレッチポール&ヨガ
- 金曜** バランスボール、ZUMBA^{ソフ}、ヨガ、サルサZUMBA^{ソフ}など
- 土曜** モーニングボクサ、ストレッチポール de 筋膜リリースなど

地域子育て支援拠点 **わっくんひろば**
〒230-0062 豊岡町38-4
☎ 582-7590 ☎ 582-7591
休 日・月・祝



- ① **陽だまりの会～極低出生体重児の会**▶ 東部病院NICU看護師も参加します 11月22日(土)10時30分～11時30分 画 おおむね1,500g以下で生まれた子と保護者 申 当日までに 画
- ② **栄養士相談**▶ 離乳食や偏食など個別相談ができます 12月10日(水)10時から 未就学児の保護者 先6組 画
- ③ **絵本の読み聞かせ** 11月13日・27日の木曜 ①11時～11時15分 ②11時15分～11時30分 未就学児と保護者 先各6組 画

地域子育て支援拠点 **わっくんひろばサテライト**
〒230-0003 尻手1-4-51
☎ 642-5710 ☎ 585-0051
休 日・月・祝




- ① **プレママと先輩ママのおしゃべり会**▶ マタニティストレッチ(30分)と交流会 11月29日(土)13時30分～14時30分 画 安定期に入った妊娠中の人 先6人 持 動きやすい服装 申 11月28日までに WEB
- ② **助産師相談**▶ 授乳や離乳食、赤ちゃんやママの健康のことを相談できます 11月14日(金)10時～11時30分 未就学児と保護者、妊娠中の人 先8組 画
- ③ **栄養士相談**▶ 離乳食や食についての悩みを相談できます 11月13日(木)10時～11時30分 未就学児と保護者 先6組 画

健(検)診・教室 *原則として11月11日～12月10日の予定 * **予約制** は電話かファクスでの予約が必要です *場所の記載がないものは区役所1階「福祉保健センター(健診会場)」で実施

健(検)診・教室名	内容・日時・場所など
【予約・問合せ】 こども家庭係 ☎ 510-1840 ☎ 510-1887	
乳幼児健診	4カ月児 11月11日・18日、12月2日・9日の火曜 8時50分～10時10分受付 1歳6カ月児 11月14日、12月5日の金曜 8時50分～10時10分受付 3歳児 11月13日・20日、12月4日の木曜 12時50分～14時10分受付
乳幼児・妊産婦歯科相談(未就学児・妊産婦)	12月5日(金)13時30分～15時受付 予約制
【予約・問合せ】 健康づくり係 ☎ 510-1827 ☎ 510-1792	
こどもの食生活相談	離乳食やこどもの食生活についての個別相談 11月25日(火)、12月11日(木) ①9時～ ②10時～ ③11時～ 画 区役所2階栄養相談室 予約制
離乳食教室 《7カ月～9カ月児と保護者》	2回食からの離乳食のすすめ方の話、調理実演など ※保護者のみの参加も可 12月23日(火) ①13時15分～14時15分 ②14時45分～15時45分 画 区役所2階栄養相談室 先各10組 予約制
親子わくわく歯っぴい・食育講座 《1歳2カ月未満の乳幼児と保護者》	むし歯予防の話、歯みがき練習、保護者の唾液テスト(むし歯&歯周病)、離乳食から幼児食の話、食事例の展示、試食、個別相談など 12月19日(金)13時30分～15時 先16組 申 事前に WEB 詳細・予約はこちら  予約制
食生活・禁煙・健康相談	生活習慣病や健康・栄養・禁煙に関する個別相談 12月4日(木) ①9時15分～ ②10時45分～ 12月12日(金) ①13時30分～ ②15時～ 予約制
【予約・問合せ】 障害者支援担当 ☎ 510-1848 ☎ 510-1897	
依存症問題を抱える家族学習会《アルコール・薬物・ギャンブル依存症などの問題で悩んでいる家族》	専門家などを囲んだグループ相談 12月2日(火)14時～16時 画 南区役所 4階 401会議室(南区浦舟町2-33) 予約制
鶴見区精神障害者家族会「のぞみ」による相談	11月12日(水)14時～16時 画 区役所3階3番 予約制

*胃がん・肺がん・子宮頸がん・乳がん・大腸がん・前立腺がん検診(PSA検査)は、お近くの協力医療機関で受診できます。詳細は健康づくり係(☎510-1832)までお問い合わせください
*次の人はがん検診、検査の受診料が免除されます
①後期高齢者医療制度が適用される人・・・「マイナ保険証や資格確認書、有効期限内の保険証等」をお持ちください ②生活保護世帯の人・・・「休日・夜間等診療依頼証」をお持ちください ③中国残留邦人等支援給付制度が適用される人・・・「本人確認証」をお持ちください ④上記の①～③を除く70歳以上(2026年4月1日現在)の人・・・マイナ保険証や資格確認書、有効期限内の保険証など年齢が確認できるものをお持ちください ⑤前年度(令和6年度)市民税県民税の非課税世帯・均等割のみ課税世帯の人・・・事前に健康づくり係(☎510-1832)で免除申請を行ってください(本人確認書類をお持ちください)

横浜子育てサポート システム鶴見区支部
☎ 582-7610 ☎ 582-7591



横浜子育てサポートシステム入会説明会
10時～11時 先各8組
持 スマートフォン、本人確認書類
①提供・両方会員(預かってくれる人)

日時	会場
12月3日(水)	わっくんひろば サテライト (尻手1-4-51)
12月6日(土)	わっくんひろば (豊岡町38-4)

画 市在住の20歳以上 申 当日までに 窓 画 または WEB
②利用会員(お子さんを預けたい人)

日時	会場
11月12日(水)	わっくんひろば (豊岡町38-4)
11月20日(木)	
12月4日(木)	わっくんひろば サテライト (尻手1-4-51)
11月22日(土)	
12月9日(火)	

画 市在住の生後57日～小学6年生の子がいる人 申 前日12時までに 窓 画 または WEB

鶴見区社会福祉協議会
〒230-0051 鶴見中央 4-37-37 リオベルデ鶴声2階
☎ 504-5619 ☎ 504-5616

善意銀行への寄付 7年8月1日～8月31日(敬称略)
イトーヨーカドー鶴見店労働組合、吉兆グループ