

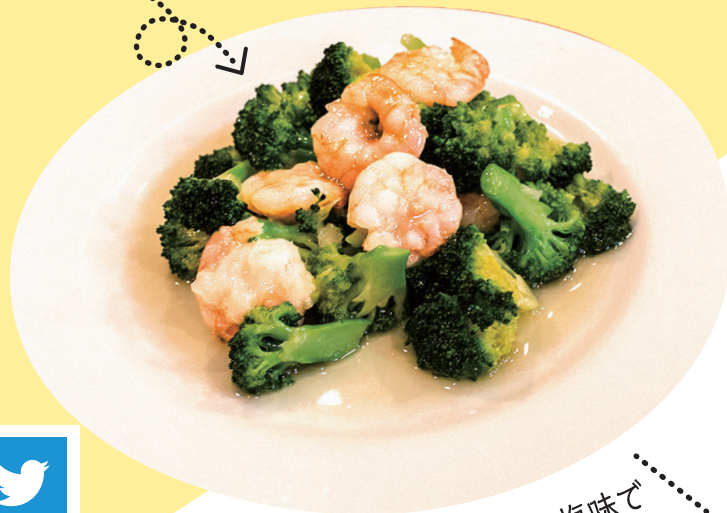
つるみ

No.304
2023

2

おいしい商店街紀行
この味に出会いに

エビが新鮮で
ぷりぷり



深みのある塩味で
ごはんが進む

ブロッコリーとエビ炒め

—vol.11—

京急鶴見駅から徒歩1分で本格的な中華を堪能できる店が美食苑です。美食とは中国語でもおいしい食べ物を意味し、先代が中国で店を始めた頃からの屋号だそう。鶴見に店をかまえてからもシェフは全員中国人で、品数はなんと400種類以上。エビチリなど定番メニューから羊肉串焼きなどディープな一品まで楽しめます。「本場の味を求めて中国人のお客さんもたくさん来てくれます」と呉さん。おいしさが口コミで広がり、ランチタイムには満席になる日も多いという人気ぶりです。

中国の本場の味を安く、おいしく提供しています



店長 呉 秦容さん

鶴見銀座商店街協同組合
中国小皿料理 美食苑
鶴見中央4-1-1
無休
508-0555



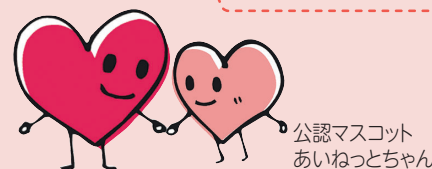
【ブロッコリーとエビ炒め】
880円(税別)など

区役所地域振興係 ☎510-1688 fax 510-1892

※喫煙可能店のため、20歳未満の方はご入店できません。テイクアウトをご利用ください

あいねっとをもっと知ろう

第17回 鶴見・あいねっと推進フォーラム



公認マスコット
あいねっとちゃん

「鶴見・あいねっと」は「誰もが安心して自分らしく健やかに暮らせるまちづくり」を目指すための鶴見区地域福祉保健計画の愛称です。今年の鶴見・あいねっと推進フォーラムでは「第4期計画スタート! あいねっとをもっと知ろう!」をテーマに、社会福祉功労者感謝会、第4期計画の紹介、地域で取り組まれているさまざまな活動の事例発表を行います。

📅 2月18日(土)13時30分~15時(13時開場)
📍 鶴見区民文化センターサルビアホール(鶴見中央1-31-2)
📄 申込不要(当日直接会場へ)

事例発表団体

- ♥ やよい会の活動紹介(上末吉地区)
ひとり暮らし高齢者の会食会
- ♥ ガイドボランティア活動(区全域)
外出支援のボランティアでお互いさまの関係づくり
- ♥ 矢向小学校におけるあいねっとの取組(矢向地区)
小学生による地域住民との交流

区役所事業企画担当 ☎510-1828 fax 510-1792

市民活動紹介展 鶴魅力

「鶴魅力」は、市民活動・ボランティアに取り組む団体の活動を紹介するパネル展です。「何か新しいことを始めたい」「地域のために活躍したい」と思っている人はいませんか。ぜひこの機会に、あなたに合った活動を見つけてください。

3月6日(月) 9時~17時
17日(金) ※最終日は15時まで

【会場】区役所1階区民ホール

一緒に活動する
メンバーを募集
している団体も
ご紹介

展示内容(予定)

- 趣味
 - ・おもちゃ、鉄道
 - ・マジック
- 子育て
 - ・青少年の活動
 - ・子育て支援
- 自然・環境
 - ・エコ、ソーラー
 - ・自然保護
- 福祉活動
 - ・交流、居場所づくり など

区民活動センター ☎510-1694 fax 510-1716

1月号お年玉プレゼント

クイズの答え

問題
鶴見区が目指すのは「いつまでも〇〇〇〇〇〇まち」

答え
② 住み続けたい

ボクもみんなが
安心・安全に暮らせる
鶴見が大好き



紙面に掲載しているイベントは、新型コロナウイルス感染症対策を行った上で開催しています。参加時は主催者の指示の下、感染症対策にご協力ください。※状況により、中止・延期・変更となる場合があります。事前に問合先へご確認ください。

鶴見区役所は、第2・4土曜日(9時~12時)に戸籍課・保険年金課・こども家庭支援課の一部業務を行っています
横浜市鶴見区役所 〒230-0051 横浜市鶴見区鶴見中央3-20-1 ☎510-1818(代表番号)

鶴見区がいま 294,981
(2023年1月1日現在) 世帯数 146,436

メリットいっぱい! マイナンバーカード



マイナポータルの利用や各種民間のオンライン取引など、さまざまな場面で利用できます。申請方法はウェブページをご覧ください。



詳細はこちら

本人確認・マイナンバーの確認書類に!

NISAなどの口座開設や勤務先への提出の際、本人確認・マイナンバー確認の書類となります。

1

各種行政手続きがオンラインでできる!

転届、e-Taxや新型コロナウイルスワクチン接種証明書などが窓口に行かなくてもオンラインで申請できます。

2

各種証明書をコンビニで取得できる!

「住民票の写し」などを、区役所などが開いていない早朝や夜間、休日でも取得できます。

※利用時間:6時30分~23時

※システム休止日を除く

3

健康保険証として使える!

対応する医療機関・薬局は、順次拡大中です。本人の同意のもと、医師・薬剤師と特定健診・薬剤情報などが共有でき、より良い医療が可能になります。

4

マイナンバーカードの受取は予約制です

受取日時を予約の上、窓口にお越しください。予約サイトまたは専用ダイヤルから予約してください。

☎ 横浜市マイナンバーカード専用ダイヤル

☎ 0120-321-590

※IP電話などをつながらない場合

☎ 550-5454(有料)

※聴覚、言語に障害のある人は

☎ 350-8484



詳細はこちら

2月以降は区役所窓口が混雑します

【混雑予想時間帯】
11時~14時

【比較的すいている時間帯】
8時45分~11時

所得税の確定申告や市・県民税の申告が始まる2月以降は、窓口が混雑します。時間に余裕をもってお越しください。

☎ 区役所登録担当 ☎ 510-1706 ☎ 510-1893

スマホで窓口の混雑状況を確認

現在



明日以降(予測)



2月4日、横浜駅西口マイナンバーカード特設センターが移転します

2月4日以降のカード受取については、交付通知書に記載の特設センターの所在地と異なる場合があります。特設センターでの受取を予定している人は、必ず移転先をご確認ください。

☎ 移転先

横浜天理ビル 22階
(西区北幸1-4-1)

☎ 特設センター開所日・受付時間

開所日	受付時間
月・火・金曜	11時30分~ 19時15分
土・日曜、祝日	9時~16時45分

※水・木・第3土曜の翌日曜は休所

※システムメンテナンスのため、臨時休所する場合があります

☎ 横浜市マイナンバーカード専用ダイヤル

☎ 0120-321-590



詳細はこちら

☎ 市民局窓口サービス課 ☎ 671-2176

お知らせ

Information

費用の記載がないものは無料です ☎日時・期間 ☎会場 ☎対象 ☎先着 ☎抽選 ☎費用 ▲はがき 往復はがき 必事項(行事名、〒住所、氏名、電話番号) ☎窓口 ☎当日直接 ☎郵送 ☎持ち物 ☎申込み ☎問合せ ☎電話 ☎ファクス ☎Eメール WEB ウェブページ ☎保育あり 区役所への郵送は〒230-0051鶴見中央3-20-1鶴見区役所〇〇係)そのほかは各施設へ

掲載中のイベント等は中止・延期・変更となる場合がありますので、事前に問合せ先へご確認ください

区役所から

税理士による無料税務相談会 inつるぎんドット来~い!!

税に関するご相談に地元税理士がお答えします。後見制度や弁護士による法律に関するご相談(不定期)も併設します

☎ 2月25日(土)10時~14時 ☎ 鶴見

銀座商店街(バルロードつるぎ) ☎

☎ 東京地方税理士会鶴見支部

☎ 502-0780 ☎ 502-7425

司法書士による無料法律相談会 相続、遺言、贈与、不動産登記、成年後見など、法律問題についてお答えします

☎ 毎月第3木曜18時30分~20時30分 ☎ 鶴見中央コミュニティハウス(鶴見中央1-31-2) ☎ 8人 ☎

☎ 神奈川県司法書士会

☎ 641-1372 ☎ 641-1371

若者のための専門相談(予約制)

ひきこもり・不登校などの困難を抱える若者・そのほか家族の専門相談です

☎ 毎月第2・4水曜13時30分~16時20分(1回50分) ☎ 区役所3階4番窓口 ☎ 市在住のおおむね15~39歳の本人、家族、支援者、地域の人 ☎ 事前に ☎

☎ 区役所 ☎ よこはま東部ユースプラザ(鶴見中央3-23-8)

☎ 642-7001 ☎ 642-7003

親子のつどいの広場こまーまで 一時預かりを始めます

こまーまは子どもも親も楽しめる広場です ☎ 開始時期や利用方法などの詳細はお問い合わせください ☎ こまーま(駒岡1-23-20) ☎ 生後6カ月~3歳以下の子と保護者(会員登録済の人) ☎ 1時間300円、年間登録料(保険料)500円 ☎ 区役所 ☎ 親子のつどいの広場こまーま ☎ 633-4868



詳細はこちら

鶴見スポーツセンターの利用再開について

休館中の鶴見スポーツセンターは5月1日から利用を再開します。

※利用予約は3月15日から抽選申込開始

☎ 鶴見スポーツセンター

☎ 584-5671



詳細はこちら

三ツ池公園(文化・環境)フェスティバル ステージ出演者募集

☎ 5月20日(土)9時30分~16時(荒天中止) ☎ 県立三ツ池公園(三ツ池公園1-1) ☎ 区在住※抽選で決定。出演時間10分。1組4~30人 ☎ 駐車場利用の場合は510円※1組1台まで ☎ 2月28日までに ☎ 必事項、プログラム内容(吹奏楽、フラダンス、合唱など)、出演者数、駐車場利用の有無を明記して ☎

☎ 申込者に抽選結果と出演者説明会日程を通知

☎ 区役所 ☎ 三ツ池公園フェスティバル実行委員会事務局(〒230-0076馬場4-39-1寺尾地区センター内)

☎ 571-3280(宮野) ☎ 584-2583

令和4年分 確定申告のお知らせ

▶自宅からスマホとマイナンバーカードでe-Tax

スマホやパソコンを使用して期間中は24時間いつでも確定申告できます。ぜひご利用ください。 ※メンテナンス時間を除きます

①所得税及び復興特別所得税・贈与税 ☎ 3月15日(水)まで

②消費税及び地方消費税(個人事業者) ☎ 3月31日(金)まで

☎ 鶴見税務署(鶴見中央4-38-32)

※事前にLINEで入場整理券の発行が必要です。一部、当日入場整理券の配付を行いますが、無くなり次第終了となります。申告書などの提出のみの場合は不要



国税庁LINEアカウント

☎ 鶴見税務署 ☎ 521-7141(代表)

地域のさまざまな活動を支援します

※すべての事業について、5年度予算の成立を前提にしています

共助のための防災活動支援事業

地域防災力の向上を目的とした、地域におけるさまざまな防災活動を支援します。

【補助額上限15万円】※対象経費の一部

主に区民により組織されている区内を主な活動場所とする団体

3月13日までに申請書を窓(来庁が難しい場合はご相談ください)。審査の上、交付の可否を決定します。

区役所防災担当(5階5番)

510-1656 510-1889



詳細はこちら

鶴見区新たなチャレンジ応援補助金

魅力あるまちづくりや住民の交流支援など、区民が自主的に取り組む地域の課題解決に向けた事業の新たな立上げ、または既存の事業を発展させるための活動を支援します。

【補助額上限10万円】※対象経費の一部

2月28日までに申請書を窓 または

審査の上、交付の可否を決定します。

※詳細は募集案内(区役所5階3番、地区センター、地域ケアプラザなどで配布)または WEB

区役所地域力推進担当(5階3番)

510-1678 504-7102



詳細はこちら

鶴見区青少年の居場所づくり活動補助金

青少年が人との交流や多様な体験を通じ、健やかに成長するための「居場所」づくりに取り組む団体・グループの活動を支援します。

【補助額上限13万円】※活動経費の一部

区内で青少年の居場所づくりに取り組む団体・グループ

2月20日までに または前日までに予約の上

※募集要項は区役所5階1番、地区センター、コミュニティハウスで配布、または WEB

区役所区民活動支援係(5階1番)

510-1692 510-1892

tr-chishin@city.yokohama.jp



詳細はこちら

施設から

詳細は各施設にお問い合わせください

潮田地区センター

230-0048 本町通4-171-23 511-0765 511-0760 第4月曜

- 1. 絵はがき・地図で知る戦前の横浜 3月4日(土)10時~12時 成人先 20人 300円 持筆記用具 申 2月13日9時30分から 窓(511-0765)は14日9時30分から
2. 潮田けん玉道場 2月19日(日)10時~12時 先 21人
3. 潮田はなしのお宿 2月16日(木)11時~11時30分 未就学児と保護者先 12人
4. 潮田子育て相談 2月15日・22日、3月1日・8日の水曜 10時から 11時から 未就学児と保護者先 各5組

生麦地区センター

230-0052 生麦4-6-37 504-0770 504-2662 第3月曜

- 1. 小笠原家伝承折り紙のおひな様 2月25日(土)13時30分~15時30分 成人先 10人 500円 持ハサミ、液体のり 申 2月11日9時30分から 窓(504-0770)は13時から
2. 生麦から旧東海道を通り潮田方面へ歩く 共催:潮田地区センター 3月6日(月)9時30分~12時 成人先 20人 300円 持歩きやすい服装と運動靴、タオル 申 2月12日9時30分から 窓(504-0770)は13時から
3. 大正琴 春のさわやかコンサート 3月18日(土)14時~15時 先 25人 申 2月13日9時30分から 窓(504-0770)は13時から
4. パソコン相談室 3月9日(木)13時30分~15時30分 成人先 10人(1人20分) 申 2月11日9時30分から 窓(504-0770)は13時から

矢向地区センター

230-0001 矢向4-32-11 573-0302 573-0304 第2月曜

- 1. 矢向パソコン相談 ▶ 協力:つるみパソコンボランティア協会 3月8日(水)13時30分~16時 成人先 10人(1人30分) 持パソコン持込可 申 2月11日9時30分から 窓
2. 絵本とわらべうたであそぼ ▶ ボランティアおはなしサークル「絵本とともだち」による楽しいよみかせ 2月15日(水)10時30分~11時 未就学児と保護者先 10組
3. 矢向子育て相談 毎週木曜10時~12時 未就学児と保護者先 各10組(1組1時間)

潮田公園コミュニティハウス

230-0037 向井町2-71-2潮田公園内 511-0880 511-0851 第2月曜

- * 2~4の申は2月11日9時30分から 窓(511-0880)は10時から
1. 子どもと若者のひろば 2月12日(日)13時~16時 18歳以下(未就学児は保護者同伴) 20人
2. あつまれ潮田キッズ 3月12日(日)10時~12時 小学生以下(未就学児は保護者同伴) 先 20人
3. 大人のハンドメイドの会 4月28日、3月7日・14日の火曜(全3回)9時30分~12時 成人先 10人 1,500円
4. フレイル予防~スロートレーニング&ストレッチ~ 3月10日・17日の金曜(全2回)14時~15時 成人先 10人 500円

駒岡地区センター

230-0071 駒岡4-28-5 571-0035 571-0036 第3月曜

- 1. 手仕事サロン 2月17日(金)11時~13時 先 10人 持 編み物、縫い物などの材料 申 2月12日10時から 窓
2. 自宅でできるおきゅう教室 3月23日(木)13時~15時 成人先 10人 500円 申 3月6日10時から 窓
3. 色紙でおひな様を作ろう 2月25日(土)13時30分~15時30分 先 20人 300円 申 2月13日10時から 窓

末吉地区センター

230-0011 上末吉2-16-16 572-4300 586-1229 第4月曜

- 1. ひなまつりの寿司 海鮮パフェとデザート(はまぐりのお吸い物の作り方) 2月28日(火)10時~13時 成人先 12人 1,700円 持エプロン、マスク、三角巾、タオル、持ち帰り容器 申 2月11日10時から 窓(572-4300)は12日から
2. こけテラリウム 3月8日(水)10時~12時 成人先 15人 2,100円 持エプロン、持ち帰り用袋 申 2月15日10時から 窓(572-4300)は16日から
3. 子どもと若者のひろば“アソViva”in末吉 3月4日(土)13時~18時 18歳以下 20人
4. ハンドメイドタイム ちりめんで作る和菓子マグネット 3月19日(日) 10時から 11時から 先 各8人 500円 申 2月19日10時から 窓(572-4300)は20日から

寺尾地区センター

230-0076 馬場4-39-1 584-2581 584-2583 第4月曜

- 1. スプリングコンサート~弦楽四重奏~ 3月9日(木)13時30分~15時 先 50人 申 2月16日10時から 窓
2. 肉まんづくり ▶ 講師:日清製粉 3月7日(火)10時30分~13時30分 成人先 12人 600円 申 2月14日10時から 窓
3. おはなし広場であそぼう 2月16日(木)10時30分~11時30分 未就園児と保護者 20人
4. めざせりー選手 3月11日(土)11時15分~12時45分 小学3~6年生 先 25人 100円 申 2月18日10時から 窓

老人福祉センター 横浜市鶴寿荘

230-0076 馬場4-39-1 584-2581 584-2583 第4月曜

- 1. 栄養講座 3月2日(木)10時30分~12時 60歳以上 先 35人 申 2月13日10時から 窓
2. 歴史散歩 海芝浦と鶴見駅周辺彫刻めぐり 3月3日(金)9時15分~12時 60歳以上 先 20人 300円 申 2月11日10時から 窓
3. 留学生に学ぶ カナダの魅力・多文化共生 ▶ 共催:横浜市国際学生会館 3月4日(土)10時~11時30分 60歳以上 先 20人 申 2月11日10時から 窓
4. パソコン相談室 2月18日、3月4日の土曜13時30分~15時30分 60歳以上 先 各8人(1人30分) 申 前日の12時まで 窓

新鶴見小学校コミュニティハウス

〒230-0002 江ヶ崎町2-1
☎ 574-1976 火・木曜
新鶴見子育て相談 毎週金曜 10時～10時45分 11時～11時45分
未就学児と保護者 各4組

寛政中学校コミュニティハウス

〒230-0034 寛政町23-1
☎ 503-3808 火・木曜
楽しくポッチャ体験 ▶初めての方も大歓迎。わいわい楽しくポッチャ体験
3月1日・15日の水曜(全2回) 13時30分～15時
成人 10人 ¥100円 申 2月11日9時30分から

地域子育て支援拠点 わっくんひろば

〒230-0062 豊岡町38-4
☎ 582-7590 ☎ 582-7591 日・月・祝
①横浜子育てサポートシステム事業「お子さんを預かる人募集」(随時)▶地域ぐるみでの子育て支援を目指しています
②工作の会 2月18日(土)14時～14時30分
2歳以上の未就学児と保護者 4組
申 2月10日15時30分から
③女性のための相談 2月21日(火)13時30分～15時
未就学児の母、妊娠中の

鶴見中央コミュニティハウス

〒230-0051 鶴見中央1-31-2シークレイン内
☎ 511-5088 ☎ 511-5089 第3水曜
親子ゆとりひろば お話し会&相談会
▶手遊び・絵本読み聞かせ・パネルシアター
2月21日(火)10時～12時
未就学児と保護者 5組

白幡公園こどもログハウスピッコロ

〒230-0077 東寺尾2-12
☎ 582-9944 第2・4月曜
①ぶつくりおひなさまを作ろう 2月18日(土)・19日(日)10時～16時
中学生以下 各20人



牛乳パックとトイレットペーパーの芯を使って作ってみよう
②ふれあい遊び ▶馬場保育園の先生と遊びましょう
2月8日(水)10時30分～11時
未就学児と保護者
③おはなし会 ▶絵本、紙芝居、手遊びなど
2月15日(水)11時～11時20分
未就学児と保護者 15組
④いっしょにあそぼう会 ▶どろんこ保育園の先生と遊びましょう
2月22日(水)10時40分～11時
未就学児と保護者

ウェブサイトはこちら



馬場花木園

〒230-0076 馬場2-20-1
☎ 585-6552 第3火曜
①旧藤本家住宅 ひな飾り ▶古民家主屋に7段飾りを3基展示
2月14日(火)～3月16日(木)10時～16時
②ボランティア募集 ▶園内の除草作業・囲炉裏の火入れ。熟練スタッフがサポートします
申 2月11日から 窓か
③園内ガイド 2月25日(土)13時～14時

地域子育て支援拠点 わっくんひろばサテライト

〒230-0003 房手1-4-51
☎ 642-5710 ☎ 585-0051 日・月・祝
①保育士相談 ▶相談の前には保育士さんのミニ講話「入園前に大切にしたいこと」があります
2月15日(水)10時45分～11時30分
未就学児と保護者 5組
申 2月14日15時30分から
窓か
②看護師相談 ▶相談の前には看護師さんによるミニ講話「事故予防について」があります
3月2日(木)10時45分～11時30分
未就学児と保護者 5組
申 3月1日15時30分から
窓か
③ちっちゃな読み聞かせ ▶一緒に絵本を読んでくれる人も募集中
3月8日(水) 10時30分～10時45分 11時～11時15分
未就学児と保護者 各8組

上寺尾小学校コミュニティハウス

〒230-0076 馬場3-21-21
☎ 585-3770 火・木曜
①味噌づくり教室 3月6日(月)13時～15時
寺尾地区センター(馬場4-39-1)
成人 8人 ¥1,600円
持ち帰り用袋 申 2月13日10時から
窓 (窓は13時から)
②子育て中ママ応援 馬場育児教室 ポニー 3月6日(月)10時～11時30分(時間についてはお問い合わせください)
1歳未満の子と保護者、妊娠中の人とパートナー 12組
持 母子手帳、バスタオル
申 鶴見区赤ちゃん会ウェブサイトから予約

ウェブサイトはこちら



鶴見区民文化センター サルビアホール

〒230-0051 鶴見中央1-31-2シークレイン内
☎ 511-5711 ☎ 511-5712 第3水曜
WEB サルビアホール 検索
第12回 サルビア子ども絵画展 ▶横浜市の小学生以下の子どもの作品を展示します。今年のテーマは「しぜん」。自由テーマもあり
2月17日(金)～20日(月)10時～18時

鶴見図書館

〒230-0051 鶴見中央2-10-7
☎ 502-4416 ☎ 504-6635 月1回
①絵本とわらべうたのおはなし会 ▶わらべうたは子育ての強い味方。どうぞご参加ください
2月28日(火) 10時30分～11時 11時15分～11時45分
10歳の子と保護者 1～3歳の子と保護者 各5組
持 小さめのレジャーシート
申 2月14日9時30分から
窓か
②企画パネル展示「横浜スポーツパートナーズ&Library」▶横浜市を活動拠点とする13のスポーツチーム「横浜スポーツパートナーズ」と協力して、各チームの紹介パネルや選手たちのおすすめ本の展示を行います
2月19日(日)まで



約3,000冊の本を載せて巡回します。本の貸出・返却・予約ができます
2月16日、3月2日の木曜10時20分～11時40分(荒天中止)
曲 矢向一丁目公園(矢向1-2)
問 中央図書館サービス課
☎ 262-0050 ☎ 231-8299

鶴見区社会福祉協議会

〒230-0051 鶴見中央 4-37-37 リオパルデ鶴声2階
☎ 504-5619 ☎ 504-5616
善意銀行への寄付 [11月1日～11月30日 敬称略]
神奈川土建一般労働組合横浜鶴見支部、銀河の詩デイサービスセンター、吉澤 眞一、吉兆グループ

横浜市鶴見区役所広報相談係
〒230-0051 鶴見区鶴見中央3-20-1
☎ 045-510-1680 ☎ 045-510-1891
tr-koho@city.yokohama.jp

健(検)診・教室

*原則として2月11日～3月10日の予定 *予約制 は電話かファクスでの予約が必要です *場所の記載がないものは区役所1階「福祉保健センター(健診会場)」で実施

Table with columns: 健(検)診・教室名, 内容・日時・場所など. Rows include: 乳幼児健診, 乳幼児・妊産婦歯科相談, 健康づくり係, 子どもの食生活相談, 離乳食教室, 親子わくわく歯っぴい講座, 食生活・禁煙・健康相談, 幼児の食育教室, 障害者支援担当, 依存症問題を抱える家族学習会, 鶴見区精神障害者家族会.

*胃がん・肺がん・子宮がん・乳がん・大腸がん・前立腺がん検診(PSA検査)は、お近くの協力医療機関で受診できます。詳細は健康づくり係(☎510-1832)までお問い合わせください
*次の人はがん検診、検査の受診料が免除されます
①後期高齢者医療制度が適用される人...「後期高齢者医療被保険者証」をお持ちください
②生活保護世帯の人...「休日・夜間等診療依頼証」をお持ちください
③中国残留邦人支援給付制度が適用される人...「本人確認証」をお持ちください
④上記の①～③を除く70歳以上(昭和28年4月2日以前生まれ)の人...健康保険証など年齢が確認できるものをお持ちください
⑤市県民税非課税世帯・均等割のみ課税世帯の人...あらかじめ健康づくり係(☎510-1832)で減免申請を行ってください

広報よこはま鶴見区版はこちら

WEB 広報よこはま鶴見区 検索



区役所からの情報は、鶴見区ウェブサイトでもご覧ください

WEB 横浜市鶴見区 検索



鶴見の魅力スポットを探せる「デジタル観光マップ」はこちら

