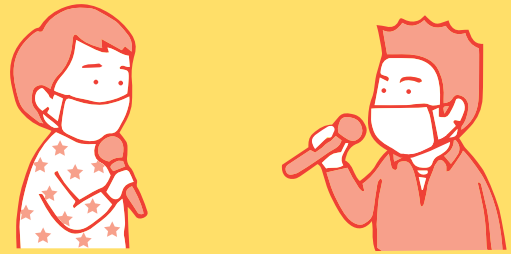




飲食は、少人数、短時間で  
席の配置は斜め向かいにし  
距離をとりましょう



カラオケや合唱などでもマスク  
をつけましょう

# マスクを外したときが 最も危険です

～鶴見区役所からのお知らせ～

新型コロナウイルス感染症は飛沫<sup>ひまつ</sup>（くしゃみ・せき・  
つばなど）で感染します



新型コロナウイルス感染拡大中！感染しやすい場面に気を付けましょう  
今後の状況により予防策は変更となる場合があります



車の中でもマスクをつけ  
会話は少なめにしましょう



休憩室



休憩室や喫煙所などでも 1m  
以上の距離をとりましょう

※令和2年10月23日付内閣官房新型コロナウイルス感染症対策分科会配布資料より ▶



発熱、のどの痛み、咳のいずれかの症状があり、医療機関の受診を希望する場合

☎ 神奈川県発熱等診療予約センター ☎ 0570-048914

9時～21時  
(土日祝日含む)

その他の新型コロナウイルス感染症に関するお問合せ

☎ 横浜市新型コロナウイルス感染症コールセンター ☎ 045-550-5530

24時間  
(土日祝日含む)