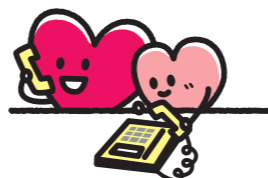


# 相談先一覧



## 1 地域ケアプラザ (自分自身やご家族のことで不安なことがある場合の問合せ先)

施設名	所在地	電話番号(045)	FAX(045)
潮田地域ケアプラザ	鶴見区本町通4-171-23	507-2929	507-2930
矢向地域ケアプラザ	鶴見区矢向4-32-11	573-0020	573-0027
寺尾地域ケアプラザ	鶴見区東寺尾6-37-14	585-5566	585-5737
東寺尾地域ケアプラザ	鶴見区東寺尾1-12-3	584-0129	570-6202
駒岡地域ケアプラザ	鶴見区駒岡4-28-5	570-6601	570-6602
鶴見市場地域ケアプラザ	鶴見区市場下町11-5	504-1077	500-6677
鶴見中央地域ケアプラザ	鶴見区鶴見中央1-23-26	508-7800	508-7808
生麦地域ケアプラザ	鶴見区生麦4-6-4	510-3411	510-3018
馬場地域ケアプラザ	鶴見区馬場7-11-23	576-4231	576-4233

近隣の地域ケアプラザにまずはお電話等にてお問合せください。  
地域ケアプラザの機能等について、詳しくは二次元コードでご参照ください。



《お住まいの地域の担当ケアプラザはこちら》



《地域ケアプラザ紹介》

## 2 鶴見区役所

施設名	所在地	電話番号(045)	FAX(045)
総務課	鶴見区鶴見中央3-20-1	510-1653	510-1889
区政推進課		510-1678	504-7102
地域振興課		510-1687	510-1892
福祉保健課		510-1826	510-1792
高齢・障害支援課		510-1768	510-1897
こども家庭支援課		510-1797	510-1887
生活支援課		510-1782	510-1899

相談したい内容が決まっている場合は、区役所へお問合せいただくとスムーズです。  
内容によって窓口が異なります。二次元コードもあわせてご参照ください。



《鶴見区役所の業務案内》

## 3 福祉保健関係・拠点施設

施設名	所在地	電話番号(045)	FAX(045)
鶴見区社会福祉協議会 (鶴見区福祉保健活動拠点)	鶴見区鶴見中央4-37-37 リオベルデ鶴声2階	504-5619	504-5616
鶴見区基幹相談支援センター (つるみ地域活動ホーム 幹)	鶴見区北寺尾4-21-20	580-5066	582-1313
鶴見区生活支援センター	鶴見区豊岡町28-4 ハーモニートよおか4階	576-3173	576-3172
鶴見区地域子育て支援拠点 わっくんひろば	鶴見区豊岡町38-4	582-7590	582-7591
鶴見区地域子育て支援拠点 わっくんひろばサテライト	鶴見区尻手1丁目4-51	642-5710	585-0051
鶴見国際交流ラウンジ	鶴見区鶴見中央1-31-2 シークレイン2階	511-5311	511-5312
つるみ区民活動センター	鶴見区鶴見中央3-20-1 鶴見区役所2階	510-1694	510-1716

令和8年3月 編集・発行

鶴見区役所 福祉保健課事業企画担当

〒230-0051 横浜市鶴見区鶴見中央 3-20-1

TEL 045 (510) 1826 FAX 045 (510) 1792

社会福祉法人 横浜市鶴見区社会福祉協議会

〒230-0051 横浜市鶴見区鶴見中央 4-37-37リオベルデ鶴声2階

TEL 045 (504) 5619 FAX 045 (504) 5616