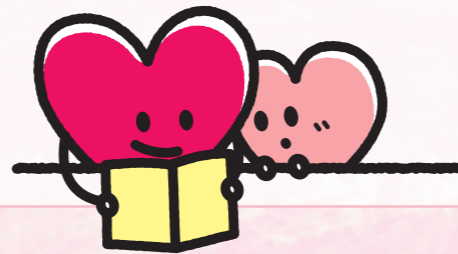


～この冊子を手にとったみなさまへ～

鶴見区には、いろいろな人が暮らしています。その中には、悩みごとや困りごとを抱えている人もいます。家族や友人に相談できる人もいれば、できない人もいるかもしれません。

日ごろからのつながりを通して、お互いに困りごとに気づき、必要な支援が届けられれば、誰もが安心して自分らしく暮らしていくことができますね。生き生きと活動できる場で、心や体を健やかに保つことも、大切にしていきたいですね。

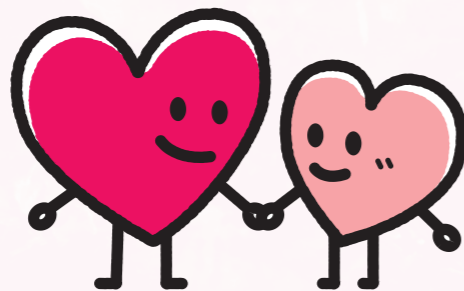
「鶴見・あいねっと」は、そうした思いをもとに、みなさん一人ひとりができることをまとめた計画です。まずは、「これならできそう」と思えることから、少しずつ始めてみませんか？



「鶴見区地域福祉保健計画」とは

鶴見区地域福祉保健計画（鶴見・あいねっと）は、誰もが安心して自分らしく健やかに暮らせる地域づくりを目指し、区民の皆さま、事業者、公的機関等が福祉保健などの地域の課題解決に協働して取り組み、身近な地域の支えあいの仕組みづくりを進めることを目的とした計画です。第5期計画の計画期間は、令和8年度から令和12年度の5年間です。

「あいねっと」は計画の愛称で、公募で名づけられたんだよ。




「たすけあい・支えあい・人と人のネットワーク」の意味が込められているんだよ。

あいねっとちゃんの紹介


鶴見・あいねっと


名前
ふたりあわせて
あいねっとちゃん
「あいちゃん」と「ねっとちゃん」じゃないよ



誕生日
平成17年
第1期計画から登場しています


性格
おっとり、のんびり
でもお祭りになると急にテンションが上がるよ

特技
地域みんなをつなぐこと




好きなこと

- ・みんなとお話すること
- ・三ツ池公園の芝生や鶴見川の河原でお昼寝すること
- ・こどもと遊ぶこと



なかま
鶴見のみんながなかま。鶴見区マスコット「ワックン」も親友だよ！
ともに鶴見のまちづくりを盛り上げているよ♪



メッセージ
みんながつながって、なかまになろう！