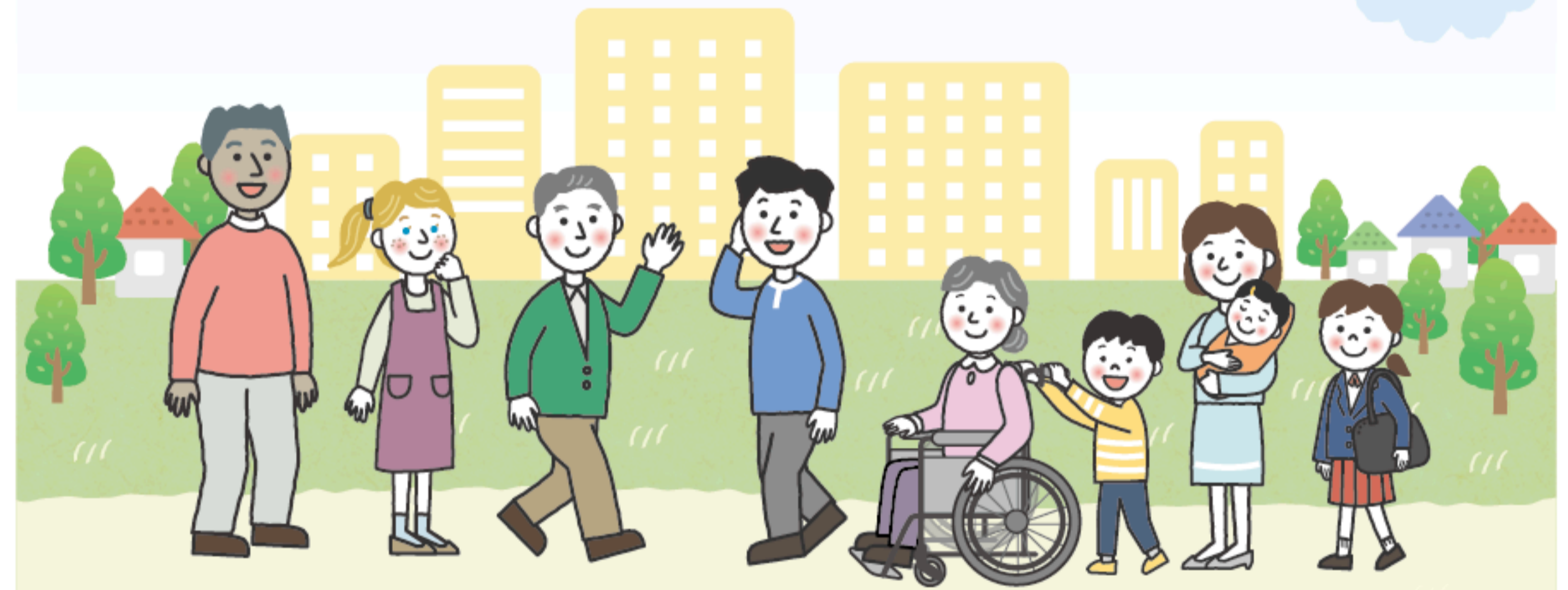


第3期 鶴見・あいねっと

—— 鶴見区地域福祉保健計画 ——

(計画期間:平成28年度~32年度)



第3期 鶴見・あいねっと (鶴見区地域福祉保健計画)

■ 鶴見区役所福祉保健課事業企画担当
〒230-0051 横浜市鶴見区鶴見中央3-20-1
☎ 510-1826 ㊚ 510-1792
Eメール: tr-fukuho@city.yokohama.jp

■ 鶴見区社会福祉協議会
〒230-0051 横浜市鶴見区鶴見中央4-32-1 UNEXビル5階
☎ 504-5619 ㊚ 504-5616
Eメール: info@yturumi-shakyo.jp

【平成28年3月 発行】

第3期 鶴見・あいねっと策定検討会 / 鶴見区役所 / 鶴見区社会福祉協議会 平成28年3月発行