

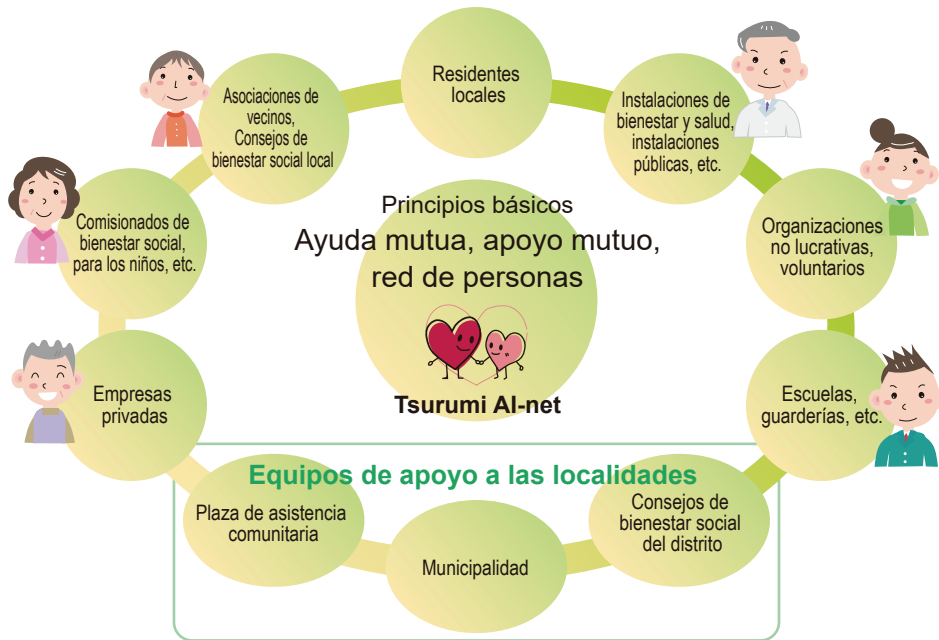
# ¿Qué es el Plan de Salud y Bienestar Local del Distrito de Tsurumi (Tsurumi AI-net)?

Primero, conozcamos lo básico.



Es un plan que tiene como objetivo crear una comunidad en la que todos puedan vivir en paz y seguridad de forma saludable, en la que los residentes, las empresas y las instituciones públicas (gobierno, consejos de bienestar social, plazas de asistencia comunitaria, etc.) puedan trabajar juntos para resolver problemas locales como el bienestar y la salud, y promover la creación de un sistema cercano de apoyo mutuo en la comunidad.

En el distrito de Tsurumi, se denominan "Tsurumi AI-net" las actividades para la creación de una ciudad en la que todos incluidos, los niños, los adultos y las personas con discapacidad, puedan vivir de forma segura y saludable, y se han realizado esfuerzos desde el año fiscal 2005 junto con los residentes del distrito, los grupos e instituciones relacionados, empresas y otros.



"Tsurumi AI-net" es el nombre cariñoso del "Plan de Salud y Bienestar Comunitario del Distrito de Tsurumi", escogido tras un concurso público, con el espíritu de "ayuda mutua, apoyo mutuo, red de personas".



## Que puede hacer cada uno

### Saludar y hablar con los vecinos



## Que puede hacer en grupo

### Prestar mutuamente un poco de atención a los demás



## Que puede hacer en la comunidad

### Conozcámonos a través de los eventos locales



# Dirección del cuarto plan

En el cuarto plan se profundizarán los esfuerzos en vista de la creciente diversidad y complejidad de los problemas locales del distrito, heredando, en general, los principios básicos y los pilares del tercer plan (2016-2020).

## [Principios básicos]

Ayuda mutua, apoyo mutuo, red de personas



## [Pilares de la promoción]

### ① Crear una comunidad conectada

#### ● Objetivos de la acción

- Intercambio multigeneracional
- Cooperación entre los grupos comunitarios y las instituciones concernientes.
- Revitalización de las actividades locales con la participación de varias entidades

### ② Crear una comunidad en la que el apoyo llegue a las personas cuando lo necesiten.

#### ● Objetivos de la acción

- Creación de un sistema de contacto al apoyo necesario para todos
- Ampliar el círculo de vigilancia a toda la comunidad y vincularlo al apoyo
- Esfuerzos para sentirse seguro y pasar días a su gusto

### ③ Crear una comunidad donde la gente pueda vivir con buena salud.

#### ● Objetivos de la acción

- Ampliar las actividades de promoción de la salud en la comunidad.
- Crear un entorno en el que se anime a los residentes a iniciar y continuar la promoción de la salud.

Elementos comunes que potencian todas las actividades de la comunidad.

Nuevos

## [Fundamentos de la promoción]

### Recursos humanos

(Formación de futuros líderes)

#### ● Objetivos de la acción

Animar a los residentes del distrito a participar en las actividades locales y promover el desarrollo de futuros líderes.

### Entendimiento mutuo

(Entendimiento y respeto entre los residentes)

#### ● Objetivos de la acción

Profundizar en la comprensión mutua para que puedan convivir las personas de todas las condiciones.

### Lugares y oportunidades

(Mejora de lugares y oportunidades)

#### ● Objetivos de la acción

Crear oportunidades para que la gente viva activamente en su barrio.



¡Véase el informe principal para mayor información!



Encargado de la Planificación de proyectos en la División de Bienestar y Salud, Oficina del Distrito de Tsurumi

Tsurumi-Chuo 3-20-1, Tsurumi-ku, Yokohama 230-0051

TEL. 045-510-1826 FAX 045-510-1792

Consejo de Bienestar Social del Distrito de Tsurumi de la ciudad de Yokohama

Tsurumi-Chuo 4-37-37 Río Verde Kakusei 2do piso, Tsurumi-ku, Yokohama 230-0051

TEL. 045-504-5619 FAX 045-504-5616

Editado y publicado en marzo de 2022