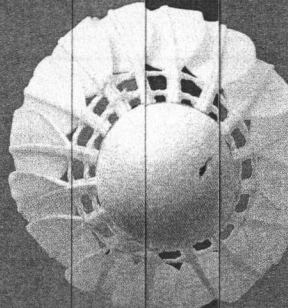
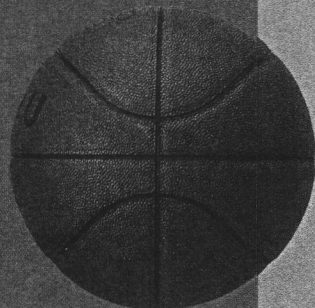


戸塚駅から徒歩3分、平日は23時まで。
低料金で、誰でも使える公共施設。

気軽に始める、ずっと続ける、

駅チカ、 スポーツライフ。

Totsuka Sports Center



施設利用のご案内

横浜市戸塚スポーツセンター

利用料金について

ご利用について

トレーニング室・研修室・弓道場

体育室（第1体育室・第2体育室・第3体育室）

戸塚スポーツセンターについて

✓入会金や年会費は無し ✓利用料金が安い

✓球技・教室が盛り沢山

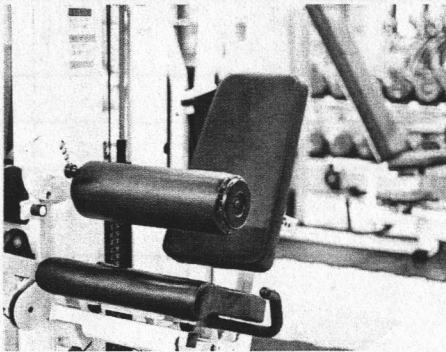
駅チカ・スポーツセンターは、

あなたの「スポチカ・センター」でありたい。

戸塚スポーツセンターで、「スポ・チカ」に。
スポーツをより身近に、ムリなく続けられます。

駅からの近さに加えて、料金面や豊富なメニューなど
利用価値の高さで人気の施設です。

子どもからシニアまでスポーツとの距離が近づいて、
様々な種目・教室を気軽に始めて、継続的に楽しむことができます。



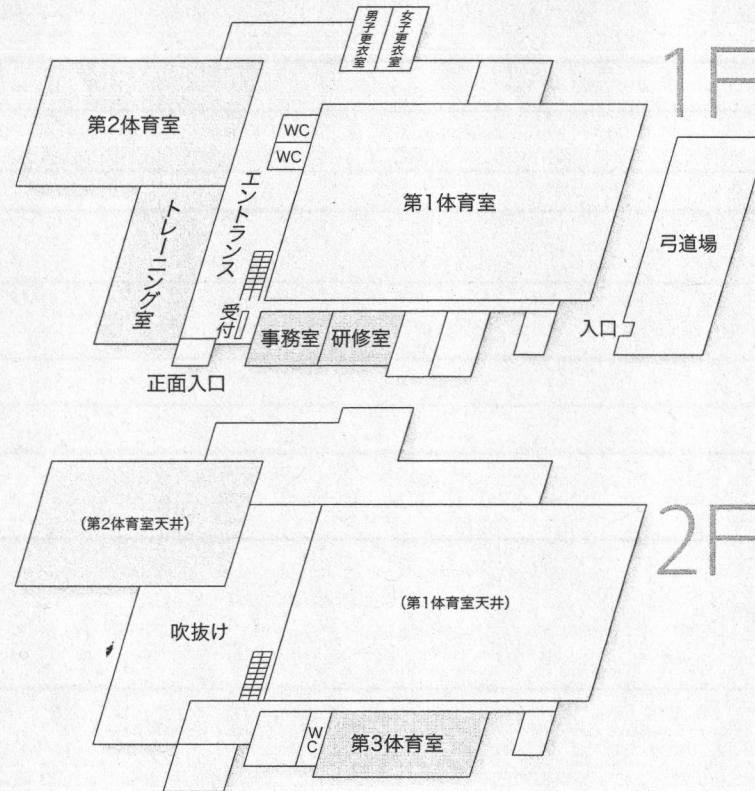
世代を問わず、スポーツや
健康づくり、カラダを動か
す喜びを。目的やレベルに
応じて、数多くの教室など
をご用意しています。

開館時間も長く、駅の近く
で交通至便。ママ友とひと
汗かいた後に、買い物やテ
ィタイムで楽しく過ごす
のもいいですね。



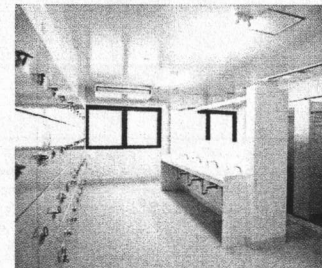
家族や友人と一緒に、ムリ
なくスポーツを続けること
ができます。地域のスポー
ツ仲間との出会いや新し
い関係を育みます。

個人利用(当日受付)と併
せて、「団体貸切」での利用
もOK! 利用料金も格安、
日中・深夜は2時間単位で
使えます。



付帯サービス

- ★道具を預けておける月極の有料ロッカーなど。
- ★指導員によるトレーニング室や体力相談室での個別メニューのご相談(要予約)
- ★託児サービスが利用できる教室。
※指定教室など、詳しくはお問合せください。
- ★「Suica」「PASMO」が使用可能。施設利用料金、用具購入・貸出料金などに。



戸塚スポーツセンターについて

体育室(第1体育室・第2体育室・第3体育室)

トレーニング室・研修室・弓道場

ご利用について

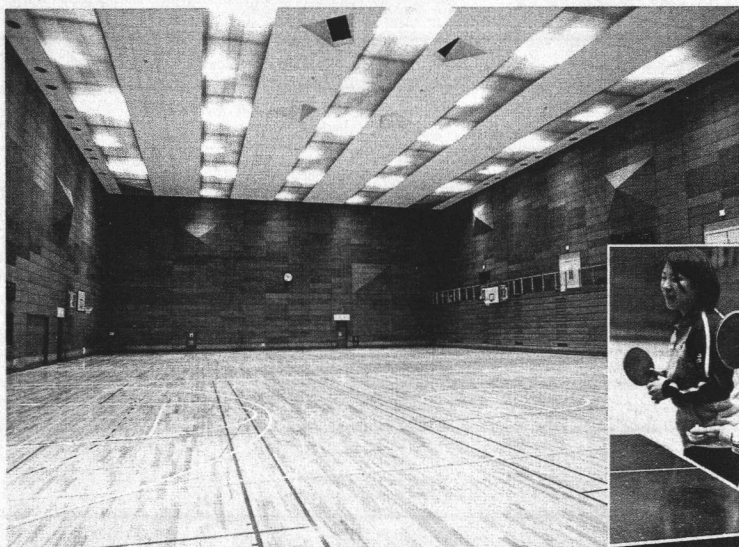
利用料金について

✓平日の自由時間や会社帰りに ✓週末は、家族と一緒に

✓同好会などの団体利用に

個人利用、団体貸切もOK!

1階+2階=3つの爽快スポーツ空間。



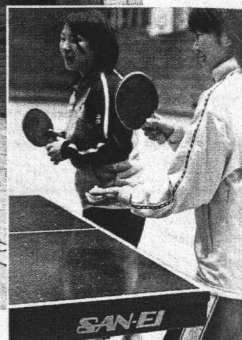
第1体育室

様々な競技・種目が行うことのできる、広々とした空間が自慢。サークル活動や地域の団体利用でスポーツ・リフレッシュ。

★実施可能種目・実施可能面数 バレーボール(2面)、バスケットボール(2面)バドミントン(6面)、卓球(20面)、フットサル(2面)など

★面積 約1,080㎡
たて40m×よこ27m、高さ12.5m

1F

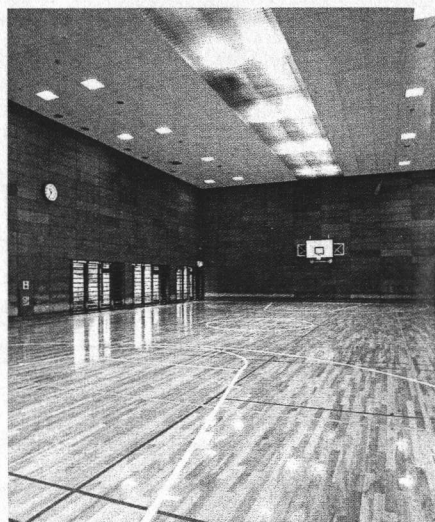


第2体育室

バドミントン・卓球や健康づくり、親子・小学生向け、ダンス系の教室etc. 個人利用やスポーツ教室など、気の合う仲間も誘ってご利用ください。

★実施可能種目・実施可能面数 バレーボール(1面)、バスケットボール(1面)バドミントン(3面)、卓球(8面)

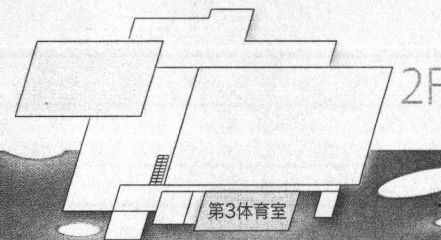
★面積 約476㎡
たて28m×よこ17m、高さ8.2m



第2体育室

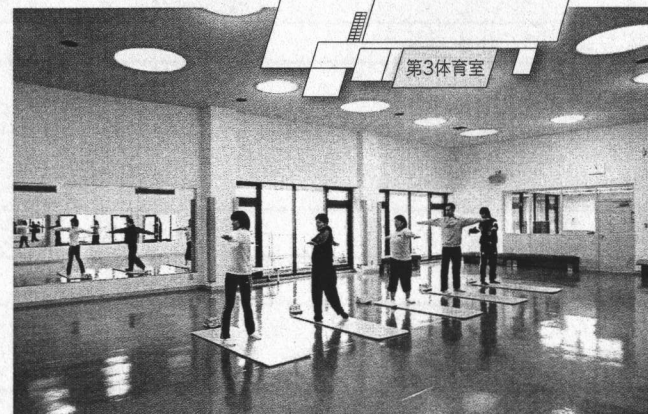
第1体育室

1F



2F

第3体育室



第3体育室

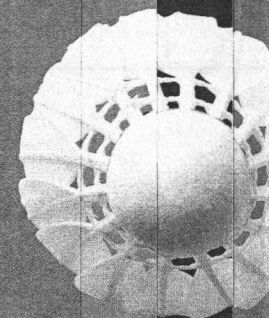
スポーツスタジオ風の空間で、軽スポーツや武道などにチャレンジ。みんなと一緒に、シェイプアップやストレス解消をエンジョイしましょう。

★実施可能種目 空手道、剣道、ダンス、体操など

★面積 約190㎡
たて19m×よこ10m、高さ4m

2F

ご利用について
トレーニング室・研修室・弓道場
体育室(第1体育室・第2体育室・第3体育室)



✓シェイプアップ生活に ✓会議、打合せや地域の活動に

✓心身の鍛錬に

引き締める。会議する。弓を射る。

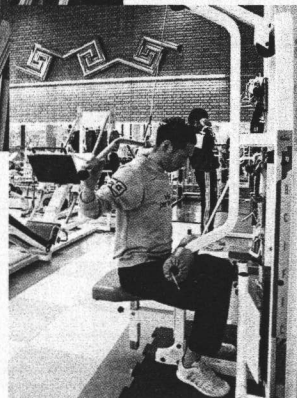
1階・別棟に、人それぞれの公 私の空間。



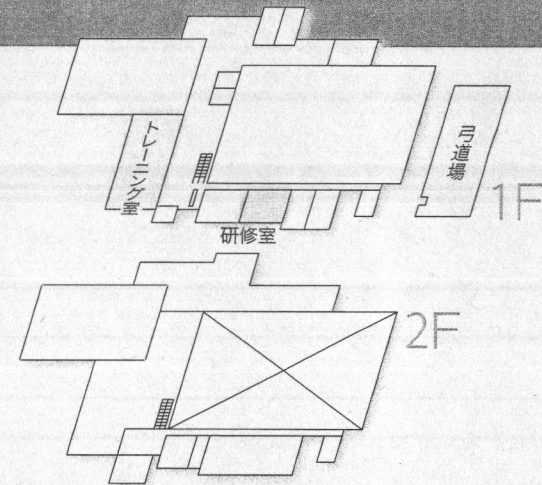
トレーニング室

フィットネス感覚で、カラダづくりや日頃の疲れをほぐしたい。指導員が親身にサポート、女性も気軽に通える施設です。

★実施可能種目 エアロバイク、ランニングマシン、ストレッチ、ベンチプレスなど ★面積等 252㎡



1F



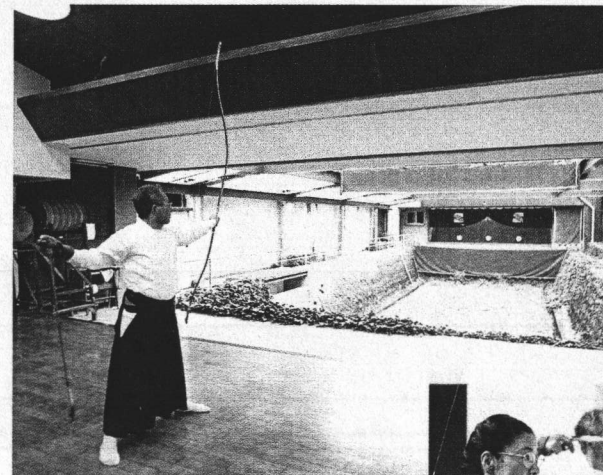
研修室

会議、打合せや地域活動、サークル活動、ダンスなどに。仕事や趣味など多目的に使用、便利でおトクな施設です。

※壁一面にミラーを設置、ダンスの練習などに最適です。

★実施可能種目 会議・文化的な活動・ダンスなど

★面積等 面積約69㎡ ★定員数 50人

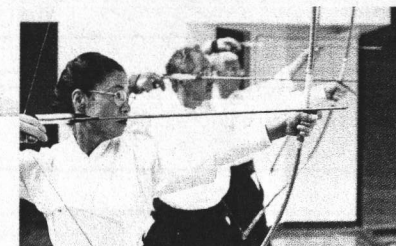


弓道場(別棟)

場所や移動手段など、限られた場所にある道場。その中でも通いやすく、安い料金で利用できるのが魅力です。

★実施可能種目 弓道

★面積等 158㎡ 近的(4人立)

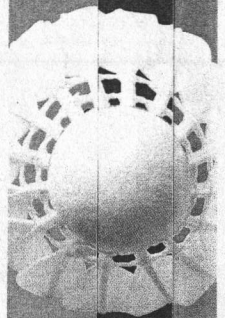


別棟

※道場は弓道経験者のみご利用できます。
※事前に当施設での利用登録が必要です。

ご利用について

利用料金について



1F

朝ハヤ・夜オソ、思う存分、スポーツライフ。

全館で、スポーツ・コミュニケーション。

利用の
ご案内

開館時間(個人・団体)

月～土：9時～23時 日・祝日：7時30分～21時

★休館日…施設点検日：毎月第2月曜日(祝日の場合は翌日)、10月は第1月曜日
年末年始：12月28日～1月4日

個人利用について

トレーニング室・バドミントン・卓球・バスケット・弓道について、ご利用当日に窓口で受付けます。利用日程はお問合せください。

★運動着、室内シューズ、ボール、シャトル、ラケット等の用具はご持参ください。

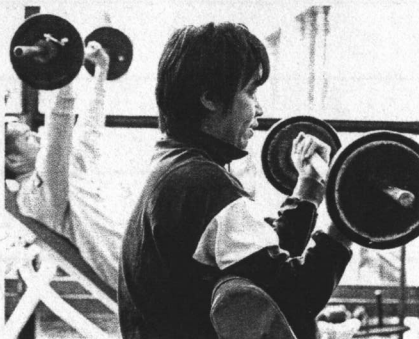
レンタル(有料)もご用意しています。

★満員の場合、ご利用をお断りすることがありますのでご了承ください。

★体育室は、大会等のため利用できない場合もありますので、事前にお問合せください。

★トレーニング室のご利用は主に16才以上が対象となります。中学生以下のご利用は、安全上使用器具が限られますのでご了承ください。

★19時以降、16歳未満の施設のご利用は、保護者等の同伴が必要となります。



ス
ポ
ー
ツ
教
室



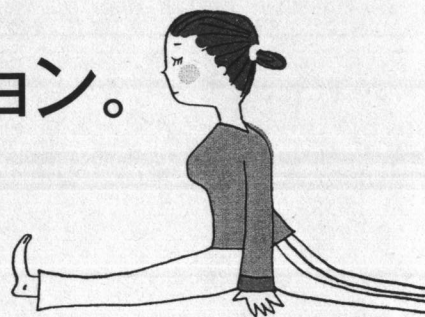
定期教室(事前申込)

スポーツ種目系教室(卓球・バドミントン・太極拳・ヨガ)、ダンス系教室(ジャズダンス・フラダンス)、女性・高齢者向けの健康づくり系教室、親子・小学生向け教室など

特別教室(当日申込)

開催当日に参加可能なエアロビクスやエアロボクシング、高齢者向けのさわやか体操、チームで参加可能なフットサルなど。

※教室名や募集時期などの詳しい情報はお問合せください。



団体利用について

体育室、研修室を「団体貸切」でご利用いただけます。

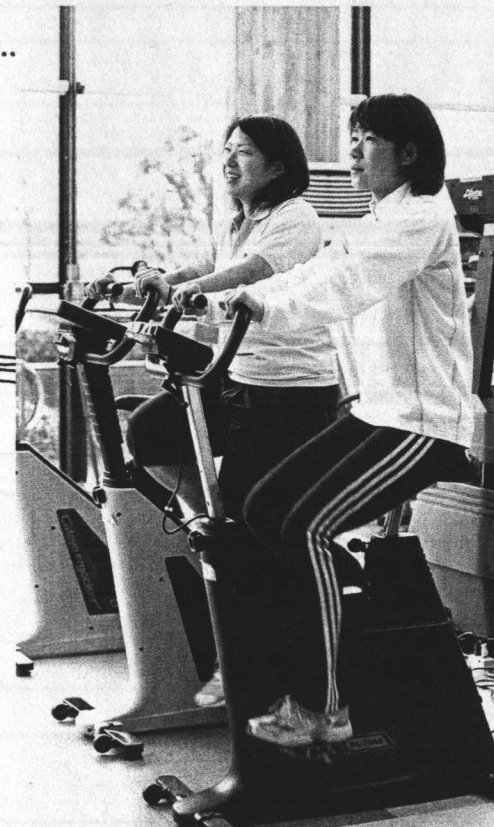
利用申込

- (1) 団体利用は、事前に「横浜市市民利用施設予約システム」への利用者登録が必要です。
横浜市内のスポーツセンターで申請(登録料1,000円)できます。有効期間は3年間です。
- (2) (1)を行った団体は、利用前々月の15日から月末までに予約システムで抽選申込をします。
- (3) 抽選結果を確認し、10日までに受付で利用申請をしてください。
- (4) 空き施設の予約は、利用月の前月11日から申込できます。利用申請手続きは申込み後3日以内にしてください。

横浜市市民利用施設予約システム

市内スポーツ施設の利用申込みや利用情報を提供しています。利用者登録をされた団体には「はまっこカード」(横浜市市民利用施設予約カード)が届きます。

お問合せは
横浜市市民利用施設予約センター
TEL045-290-6622
9:00-17:00(土日祝日、年末年始を除く)



ご利用について

利用料金は…

施設利用料金

利用時間区分(トレーニング室を除く)

| 早朝 | A | B | C | D | E | F | 深夜 |
|-----------|-----------|------------|------------|------------|------------|------------|------------|
| 7時半 9時 | 9時 11時 | 11時 13時 | 13時 15時 | 15時 17時 | 17時 19時 | 19時 21時 | 21時 23時 |

※利用時間には、準備や後片付けも含まれます。

利用料金

| | 早朝 | A~C | D | E | F | 深夜 | 1日(A~F) |
|-----------------|-----------------------------------------------------------------------|---------|--------|--------|--------|--------|---------|
| 第1体育室(全面) | 3,000 | 各4,000 | 3,000 | 4,000 | 5,000 | 4,000 | 20,000 |
| 第1体育室(全面、入場料あり) | 12,000 | 各16,000 | 12,000 | 16,000 | 20,000 | 16,000 | 80,000 |
| 第1体育室(半面) | 1,500 | 各2,000 | 1,500 | 2,000 | 2,500 | 2,000 | 10,000 |
| 第2体育室 | 1,500 | 各2,000 | 1,500 | 2,000 | 2,500 | 2,000 | 10,000 |
| 第3体育室 | 750 | | 各1,000 | | | | 5,000 |
| 弓道場 | 750 | | 各1,000 | | | | 5,000 |
| 研修室 | 500 | | 各700 | | | | 4,000 |
| 体育室 個人利用 | 90 | | 各120 | | | | 600 |
| // (中学生以下) | 20 | | 各30 | | | | 150 |
| トレーニング室 個人利用 | 3時間 300(回数利用券:11回分 大人3000、中学生以下1000) 深夜限定定期券(1ヶ月1,500)※日・祝日、休館日を除く | | | | | | 900 |
| // (中学生以下) | 3時間 100 | | | | | | 300 |

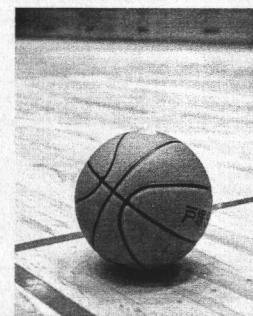
付帯設備利用料金

| | 早朝 | A~F | 深夜 | 1日(A~F) | 利用単位 | 備考 |
|---------------|-----|--------|----|---------|------|----------|
| 第1体育室 照明設備(A) | | 各500 | | — | 30分 | 1,000ルクス |
| 照明設備(B) | | 各1,000 | | — | 30分 | 1,300ルクス |
| 放送設備 | 600 | 各800 | | 4,000 | 2時間 | |
| 得点表示装置 | 600 | 各800 | | 4,000 | 2時間 | |
| 第2体育室 放送設備 | 300 | 400 | | 2,000 | 2時間 | |
| 第3体育室 放送設備 | 300 | 各400 | | 2,000 | 2時間 | |
| 冷暖房設備 | 200 | 各300 | | 1,500 | 2時間 | |



レンタルロッカー(税込)

| | | |
|-----------------|--------------------------|----------|
| 大 型(ラケット・大型荷物用) | 幅294mm×奥行515mm×高さ861mm | 1,500円/月 |
| 中 型(ボール・バッグ用) | 幅294mm×奥行515mm×高さ427.5mm | 1,000円/月 |
| 小型①(一般用シューズ用) | 幅294mm×奥行455mm×高さ207.5mm | 500円/月 |
| 小型②(ブーツ等のシューズ用) | 幅294mm×奥行455mm×高さ420mm | 500円/月 |



レンタル用品(税込)

| | |
|------------------------|------------|
| 卓球ラケット(シェイクハンド・ペンホルダー) | 50円/本 |
| バドミントンラケット | 100円/本 |
| バレーボール(4号・5号) | 50円/球 |
| バスケットボール(5・6・7号) | 50円/個 |
| フットサルボール | 50円/個 |
| ビブス | 100円/組(5枚) |
| 体育館シューズ(22.0cm~29.0cm) | 100円/足 |
| ポータブルデッキ(MD・CD・テープ) | 200円/台 |
| コピー機使用 | 10円/枚 |

用具販売

バドミントンシャトル(練習用300円/個・試合用350円/個)

卓球ボール210円/球(直径40mm公式ボール)

インディアカ(羽根球)2,300円/球・スペア羽・800円/組

ダンス・ヒールカバー100円/枚

他、体操ビデオ・DVDなど

※価格が変更になる場合があります。

詳しくは受付でおたずねください



横浜市戸塚スポーツセンター

開館時間 月～土:9時～23時 日・祝日:7時30分～21時

休館日 毎月第2月曜日(祝日の場合は翌日 ※10月は第1月曜日)、12月28日～1月4日

〒244-0816 横浜市戸塚区上倉田町477

TEL(045)862-2181 FAX(045)881-6995

http://www.yspc.or.jp/totsuka_sc/



市内のスポーツ情報は、
ハマスポどっとコムへ。

スポーツ施設・イベント・大会・サークル情報など



<http://www.hamaspo.com/>



JR東海道線、横須賀線、横浜市営地下鉄「戸塚駅」徒歩3分
有料駐車場あり[28台、2時間300円(以降30分毎に50円)]

※できるだけ公共の交通機関をご利用ください。

