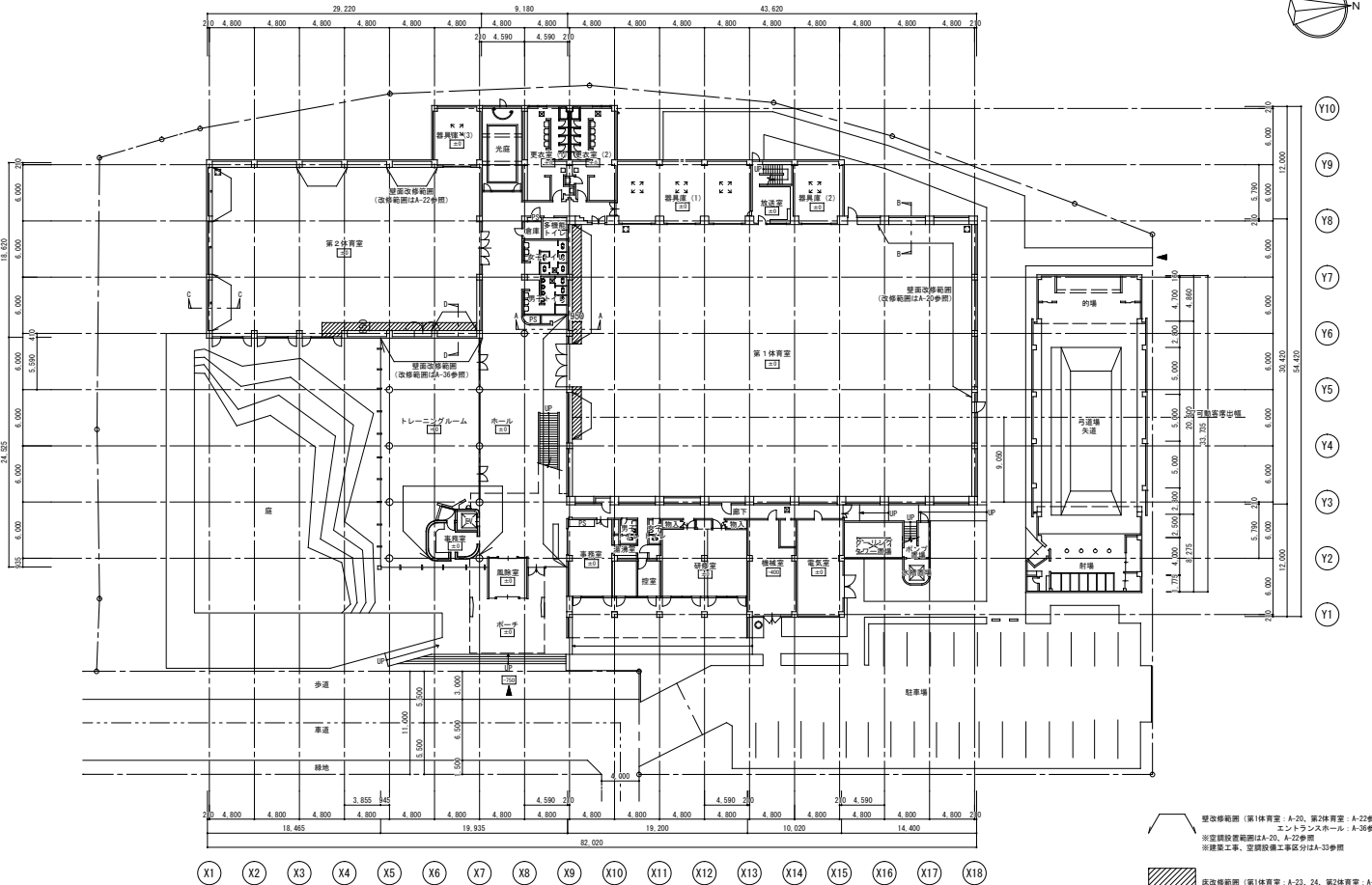


別紙1図面等資料



※改修範囲 (第1体育室: A-20, 第2体育室: A-22参照, エントランスホール: A-26参照)
 ※空調設置範囲はA-20, A-22参照
 ※建築工事、空調設備工事区分はA-33参照

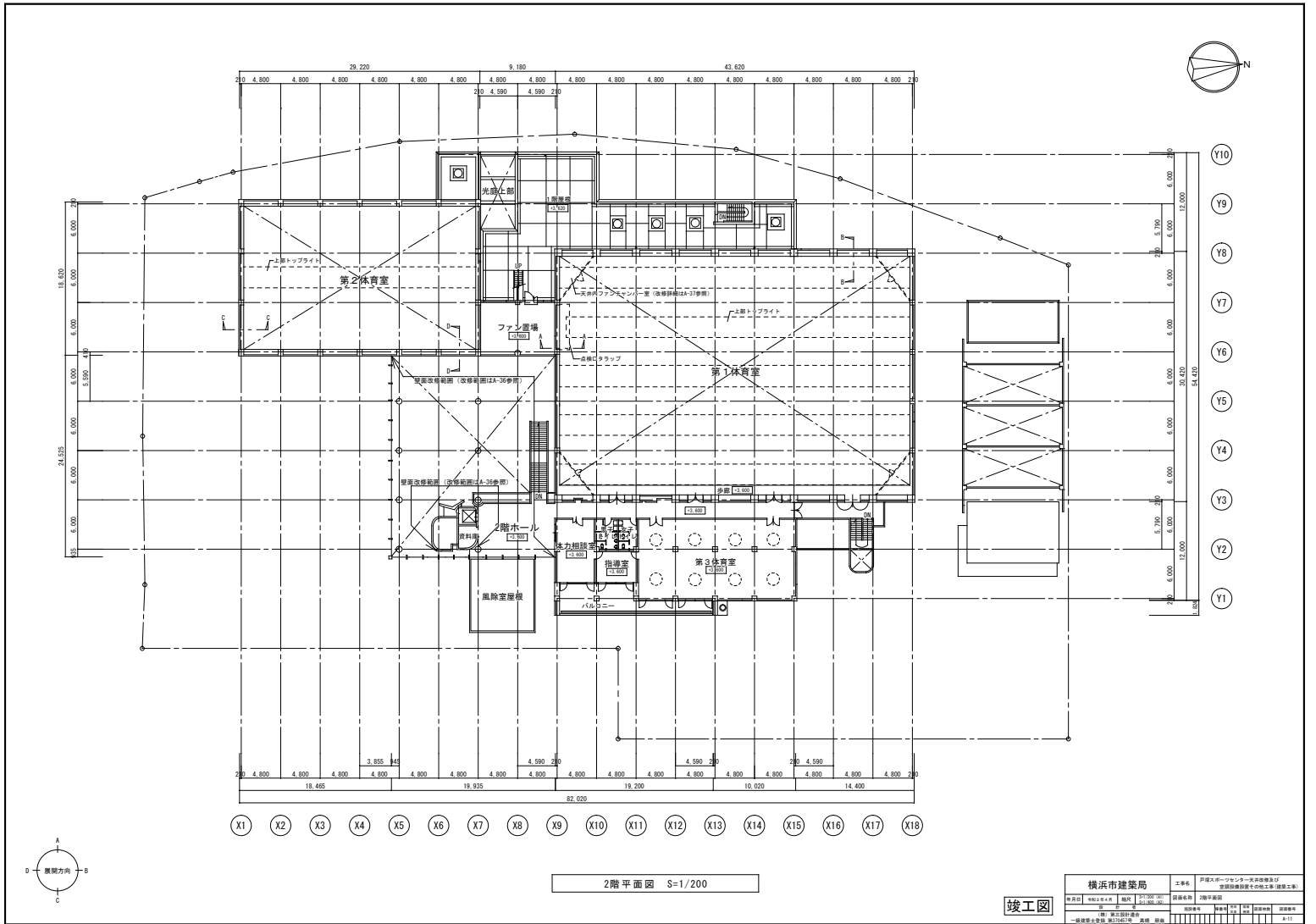
改修範囲 (第1体育室: A-23, 24, 第2体育室: A-25, 26参照)

改修後 配置図兼1階平面図 S=1/200

竣工図

横浜市建築局		工事名	伊豆スポーツセンター大規模修繕及び空調設備設置工事(建築工事)
図面番号	11000101	図面名称	空調設備設置工事(建築工事)
作成者	Y11	承認者	Y11
作成日	2023.08.10	承認日	2023.08.10
図面枚数	1/1	図面内容	空調設備設置工事(建築工事)
図面サイズ	A3	図面単位	mm

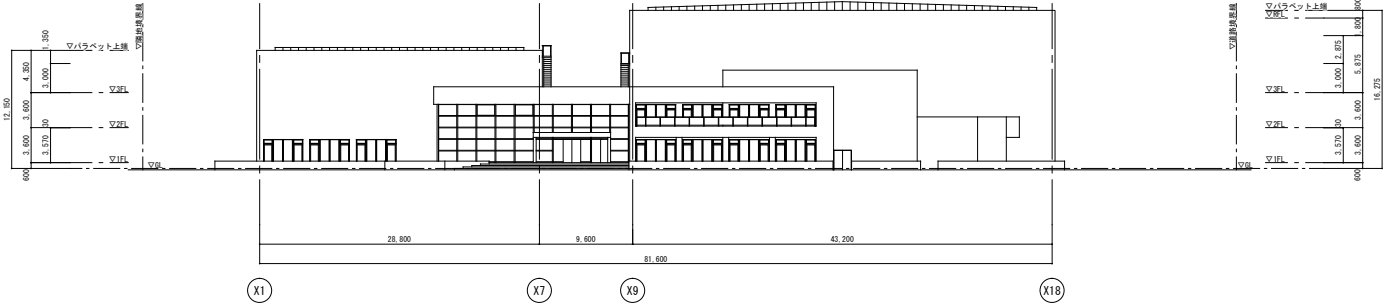




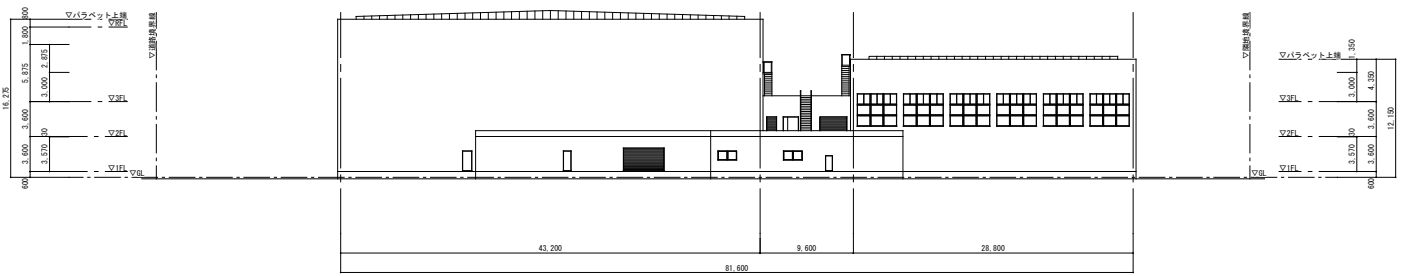
横浜市建築局		工事名	戸塚スポーツセンター大規模修繕及び 空調設備設置工事(建築工事)
図面番号	2階平面図	図面名称	2階平面図
作成日	2017.07.11	縮尺	1/200
作成者	藤田 隆	承認者	藤田 隆
チェック	藤田 隆	承認者	藤田 隆
最終チェック	藤田 隆	承認者	藤田 隆
最終承認	藤田 隆	承認者	藤田 隆
最終確認	藤田 隆	承認者	藤田 隆
最終修正	藤田 隆	承認者	藤田 隆
最終完成	藤田 隆	承認者	藤田 隆
最終印刷	藤田 隆	承認者	藤田 隆
最終保存	藤田 隆	承認者	藤田 隆
最終送信	藤田 隆	承認者	藤田 隆
最終削除	藤田 隆	承認者	藤田 隆
最終バックアップ	藤田 隆	承認者	藤田 隆
最終リセット	藤田 隆	承認者	藤田 隆
最終終了	藤田 隆	承認者	藤田 隆

竣工図

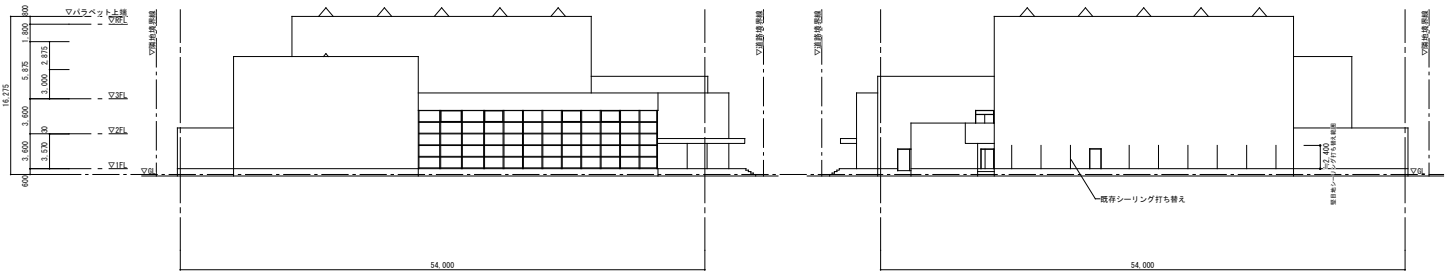
2階平面図 S=1/200



東側立面図 S=1/200



西側立面図 S=1/200

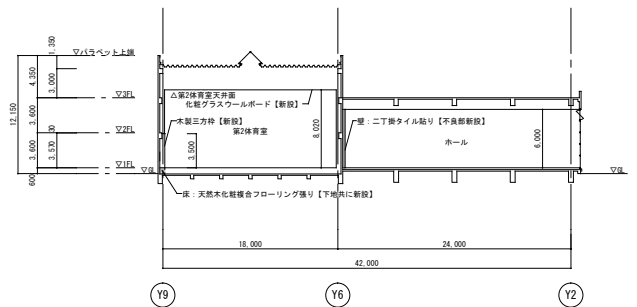
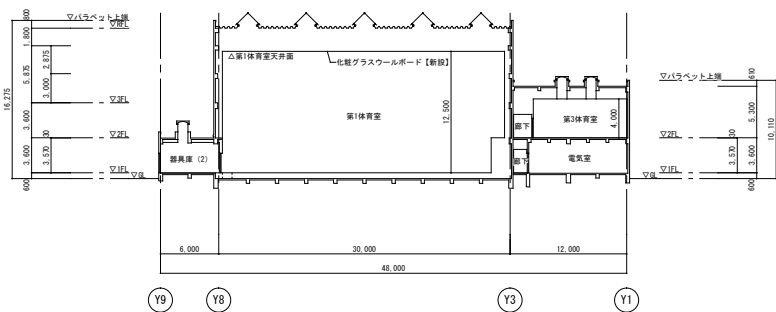
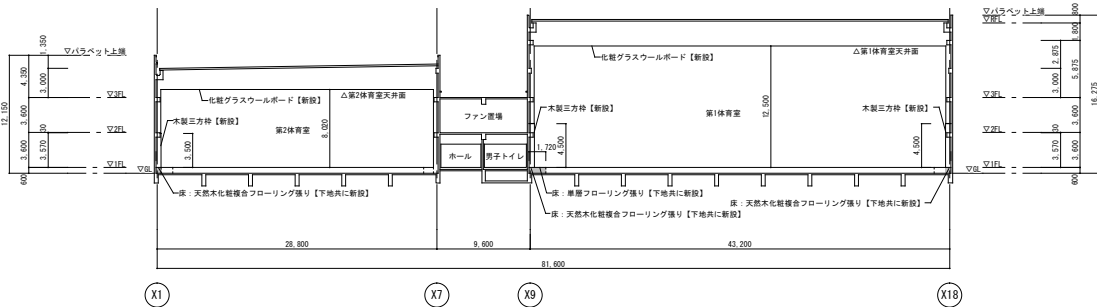
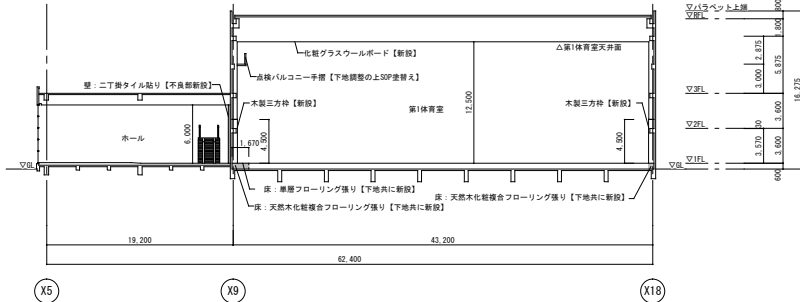
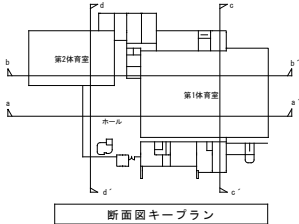


南側立面図 S=1/200

北側立面図 S=1/200

竣工図

横浜市建築局		工務科	戸塚スポーツセンター及び津島緑地公園 遊具整備工事(遊具工事)
設計日	2017年10月	縮尺	1/200
設計者	株式会社 藤田建設	監理者	株式会社 藤田建設
図面番号	01	図面名	竣工図
作成者	藤田建設	承認者	藤田建設
印刷日	2017年10月	印刷場所	藤田建設
印刷枚数	1	印刷枚数	1
印刷機	富士通	印刷機	富士通
印刷速度	1200	印刷速度	1200
印刷温度	120	印刷温度	120
印刷湿度	50	印刷湿度	50
印刷色	モノクロ	印刷色	モノクロ
印刷サイズ	A3	印刷サイズ	A3
印刷単位	mm	印刷単位	mm
印刷精度	0.1	印刷精度	0.1



床・壁改修範囲

※床改修範囲：A-10参照
※天井改修範囲：A-14参照
※壁改修範囲：第1体育室 A-20、第2体育室 A-22、エントランスホール A-36参照

横浜市建築局		工事名	戸塚スポーツセンター大ホール改修工事
設計	横浜工大	監理	戸塚建設株式会社
図面	設計	図面	設計
校核	設計	校核	設計
承認	設計	承認	設計
発行	設計	発行	設計
改訂	設計	改訂	設計
削除	設計	削除	設計
追加	設計	追加	設計
変更	設計	変更	設計
その他	設計	その他	設計

竣工図

150038211008

229000011007E



行	品名	単位	数量	単価	金額	備考
1
2
3
4
5
6
7
8
9
10
11
12
13
14
15
16
17
18
19
20
21
22
23
24
25
26
27
28
29
30
31
32
33
34
35
36
37
38
39
40
41
42
43
44
45
46
47
48
49
50

1. 品名

A : ...
 B : ...
 C : ...
 D : ...
 E : ...
 F : ...
 G : ...
 H : ...
 I : ...
 J : ...
 K : ...
 L : ...
 M : ...
 N : ...
 O : ...
 P : ...
 Q : ...
 R : ...
 S : ...
 T : ...
 U : ...
 V : ...
 W : ...
 X : ...
 Y : ...
 Z : ...

2. ...

3. ...

4. ...

5. ...

6. ...

7. ...

8. ...

9. ...

10. ...

11. ...

12. ...

13. ...

14. ...

15. ...

16. ...

17. ...

18. ...

19. ...

20. ...

21. ...

22. ...

23. ...

24. ...

25. ...

26. ...

27. ...

28. ...

29. ...

30. ...

31. ...

32. ...

33. ...

34. ...

35. ...

36. ...

37. ...

38. ...

39. ...

40. ...

41. ...

42. ...

43. ...

44. ...

45. ...

46. ...

47. ...

48. ...

49. ...

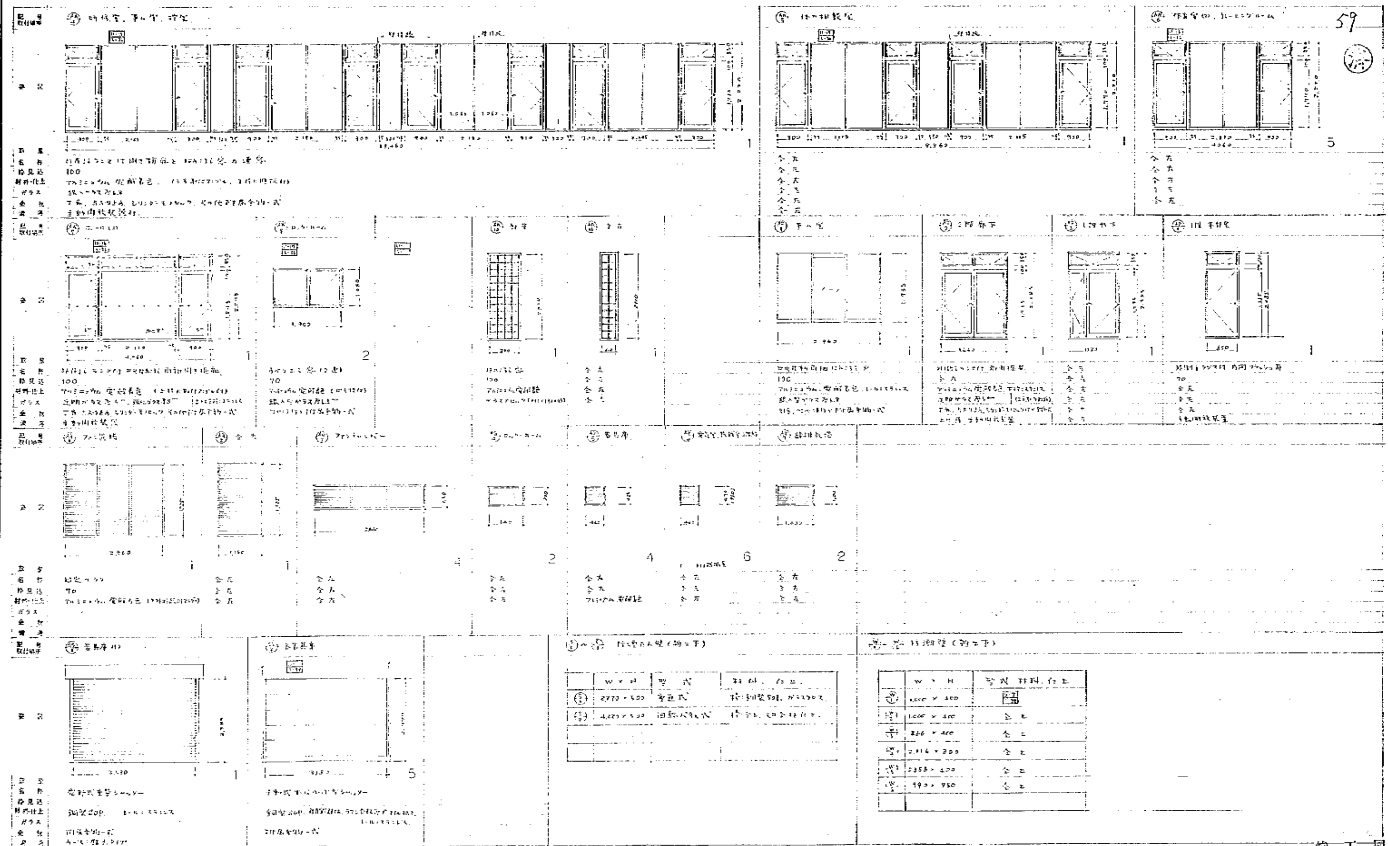
50. ...

150038211008

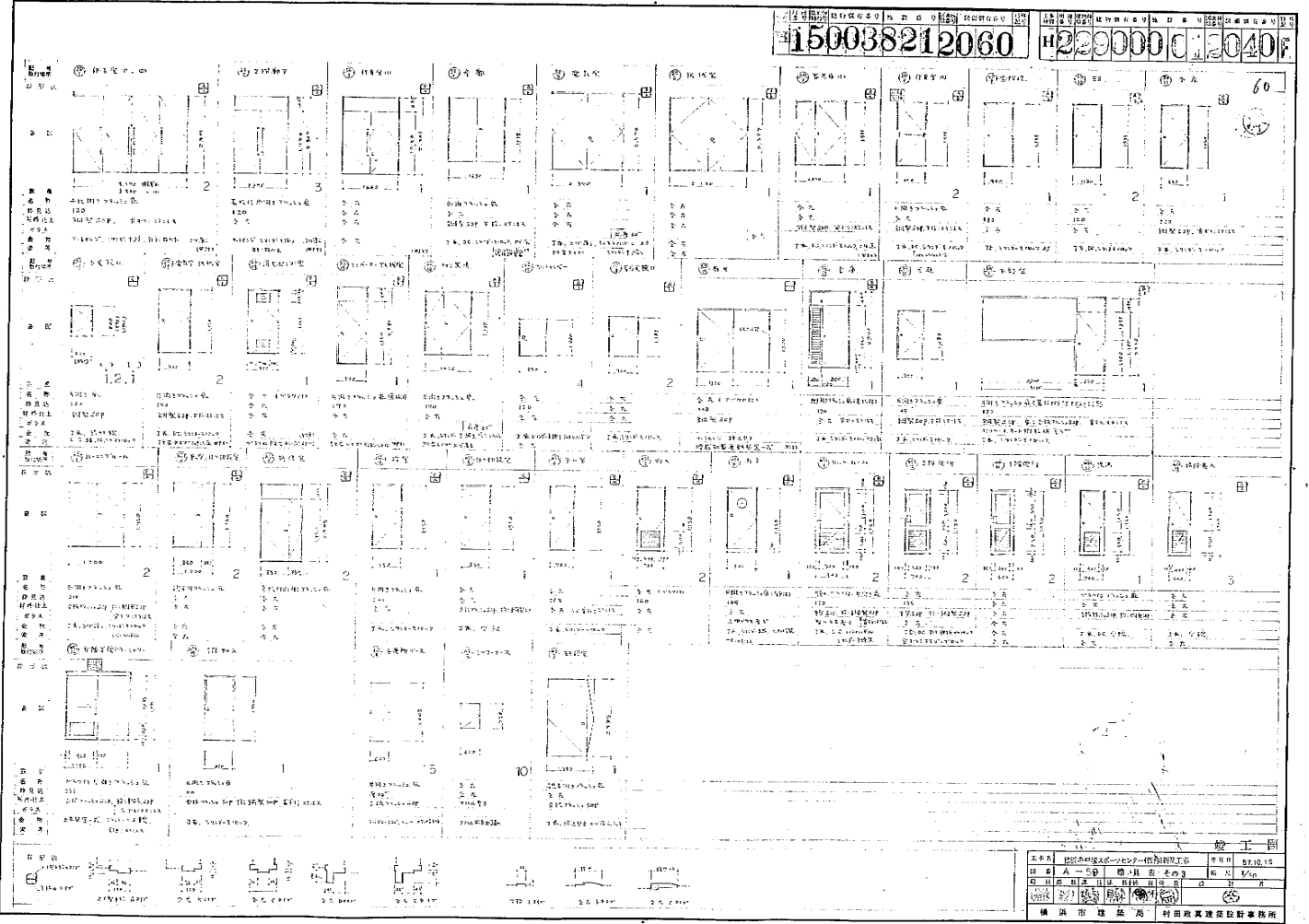
229000011007E

横濱市建設局 村田政義建設事務所

150038212059 H2200000 2009 F



図名	建築計画(2階部分)	図号	51013
図尺	A-58	縮尺	1/50
製図者	田中 隆夫	製図日	2009.06.06
校核者	田中 隆夫	校核日	2009.06.06
横浜建築局 行政政策課 建築課			



圖一
 樓上
 樓下
 樓中
 樓外
 樓內
 樓上
 樓下
 樓中
 樓外
 樓內
 樓上
 樓下
 樓中
 樓外
 樓內
 樓上
 樓下
 樓中
 樓外
 樓內
 樓上
 樓下
 樓中
 樓外
 樓內

0 1 2 3 4 5 6 7 8 9 10 11 12 13 14 15 16 17 18 19 20 21 22 23 24 25 26 27 28 29 30 31 32 33 34 35 36 37 38 39 40 41 42 43 44 45 46 47 48 49 50 51 52 53 54 55 56 57 58 59 60 61 62 63 64 65 66 67 68 69 70 71 72 73 74 75 76 77 78 79 80 81 82 83 84 85 86 87 88 89 90 91 92 93 94 95 96 97 98 99 100

1. 概要

1.1 目的
 1.2 対象
 1.3 範囲

2. 目的

1. 目的
2. 目的
3. 目的
4. 目的
5. 目的
6. 目的
7. 目的
8. 目的
9. 目的
10. 目的
11. 目的
12. 目的
13. 目的
14. 目的
15. 目的
16. 目的
17. 目的
18. 目的
19. 目的
20. 目的
21. 目的
22. 目的
23. 目的
24. 目的
25. 目的
26. 目的
27. 目的
28. 目的
29. 目的
30. 目的
31. 目的
32. 目的
33. 目的
34. 目的
35. 目的
36. 目的
37. 目的
38. 目的
39. 目的
40. 目的
41. 目的
42. 目的
43. 目的
44. 目的
45. 目的
46. 目的
47. 目的
48. 目的
49. 目的
50. 目的
51. 目的
52. 目的
53. 目的
54. 目的
55. 目的
56. 目的
57. 目的
58. 目的
59. 目的
60. 目的
61. 目的
62. 目的
63. 目的
64. 目的
65. 目的
66. 目的
67. 目的
68. 目的
69. 目的
70. 目的
71. 目的
72. 目的
73. 目的
74. 目的
75. 目的
76. 目的
77. 目的
78. 目的
79. 目的
80. 目的
81. 目的
82. 目的
83. 目的
84. 目的
85. 目的
86. 目的
87. 目的
88. 目的
89. 目的
90. 目的
91. 目的
92. 目的
93. 目的
94. 目的
95. 目的
96. 目的
97. 目的
98. 目的
99. 目的
100. 目的

3. 概要

1. 概要
2. 概要
3. 概要
4. 概要
5. 概要
6. 概要
7. 概要
8. 概要
9. 概要
10. 概要
11. 概要
12. 概要
13. 概要
14. 概要
15. 概要
16. 概要
17. 概要
18. 概要
19. 概要
20. 概要
21. 概要
22. 概要
23. 概要
24. 概要
25. 概要
26. 概要
27. 概要
28. 概要
29. 概要
30. 概要
31. 概要
32. 概要
33. 概要
34. 概要
35. 概要
36. 概要
37. 概要
38. 概要
39. 概要
40. 概要
41. 概要
42. 概要
43. 概要
44. 概要
45. 概要
46. 概要
47. 概要
48. 概要
49. 概要
50. 概要
51. 概要
52. 概要
53. 概要
54. 概要
55. 概要
56. 概要
57. 概要
58. 概要
59. 概要
60. 概要
61. 概要
62. 概要
63. 概要
64. 概要
65. 概要
66. 概要
67. 概要
68. 概要
69. 概要
70. 概要
71. 概要
72. 概要
73. 概要
74. 概要
75. 概要
76. 概要
77. 概要
78. 概要
79. 概要
80. 概要
81. 概要
82. 概要
83. 概要
84. 概要
85. 概要
86. 概要
87. 概要
88. 概要
89. 概要
90. 概要
91. 概要
92. 概要
93. 概要
94. 概要
95. 概要
96. 概要
97. 概要
98. 概要
99. 概要
100. 概要

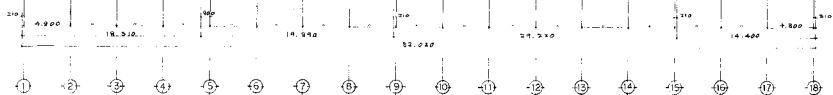
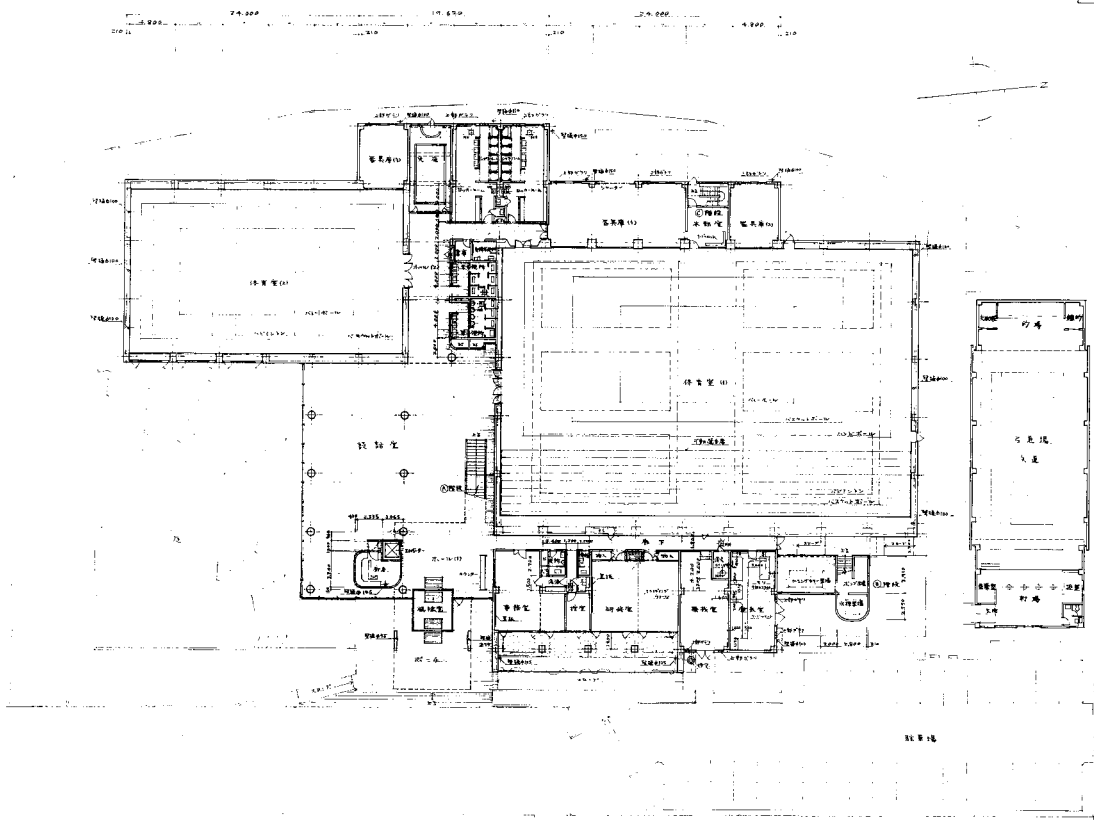
4. 詳細

1. 詳細
2. 詳細
3. 詳細
4. 詳細
5. 詳細
6. 詳細
7. 詳細
8. 詳細
9. 詳細
10. 詳細
11. 詳細
12. 詳細
13. 詳細
14. 詳細
15. 詳細
16. 詳細
17. 詳細
18. 詳細
19. 詳細
20. 詳細
21. 詳細
22. 詳細
23. 詳細
24. 詳細
25. 詳細
26. 詳細
27. 詳細
28. 詳細
29. 詳細
30. 詳細
31. 詳細
32. 詳細
33. 詳細
34. 詳細
35. 詳細
36. 詳細
37. 詳細
38. 詳細
39. 詳細
40. 詳細
41. 詳細
42. 詳細
43. 詳細
44. 詳細
45. 詳細
46. 詳細
47. 詳細
48. 詳細
49. 詳細
50. 詳細
51. 詳細
52. 詳細
53. 詳細
54. 詳細
55. 詳細
56. 詳細
57. 詳細
58. 詳細
59. 詳細
60. 詳細
61. 詳細
62. 詳細
63. 詳細
64. 詳細
65. 詳細
66. 詳細
67. 詳細
68. 詳細
69. 詳細
70. 詳細
71. 詳細
72. 詳細
73. 詳細
74. 詳細
75. 詳細
76. 詳細
77. 詳細
78. 詳細
79. 詳細
80. 詳細
81. 詳細
82. 詳細
83. 詳細
84. 詳細
85. 詳細
86. 詳細
87. 詳細
88. 詳細
89. 詳細
90. 詳細
91. 詳細
92. 詳細
93. 詳細
94. 詳細
95. 詳細
96. 詳細
97. 詳細
98. 詳細
99. 詳細
100. 詳細

5. 結論

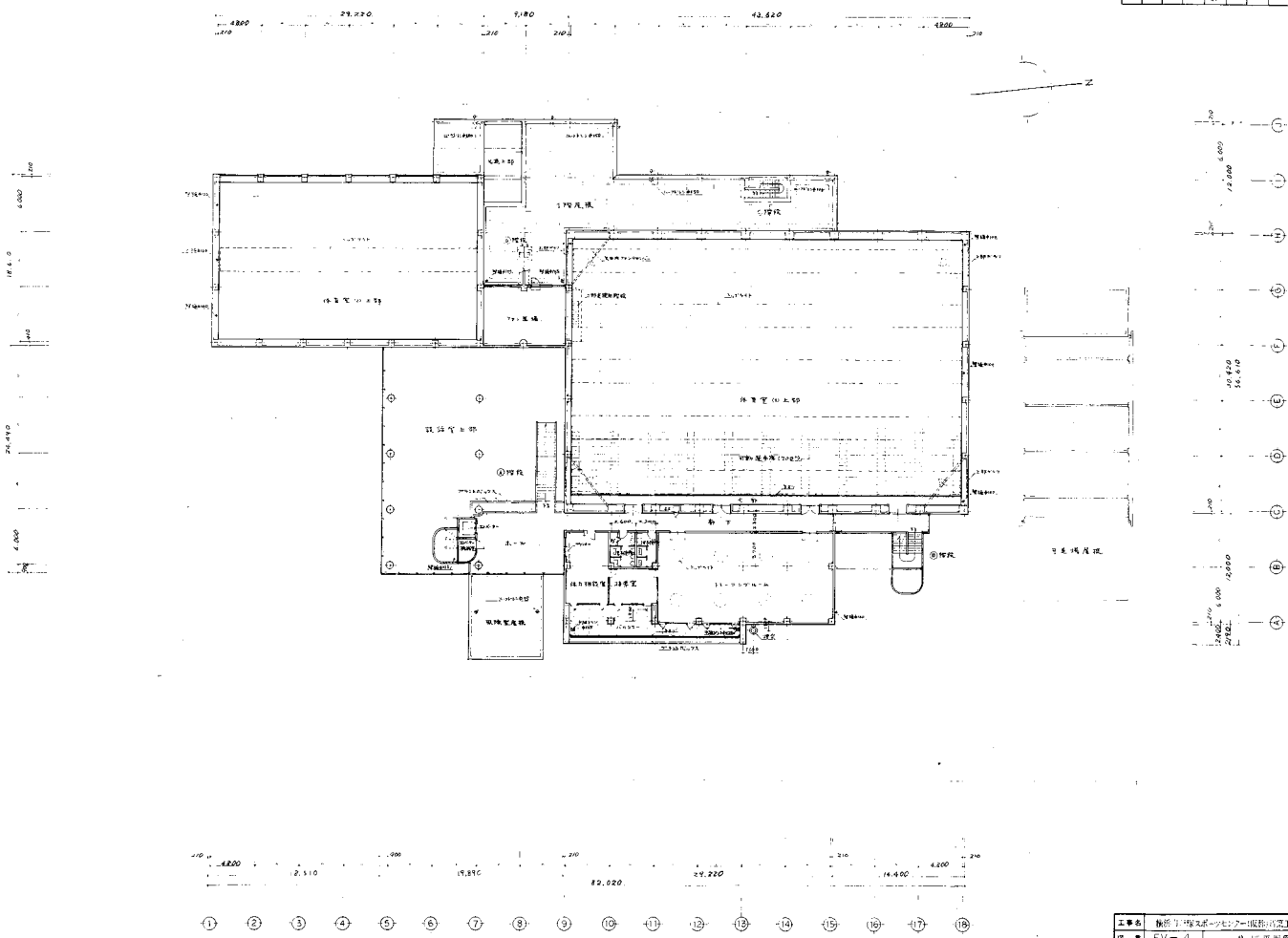
5.1 結論

H229008915040

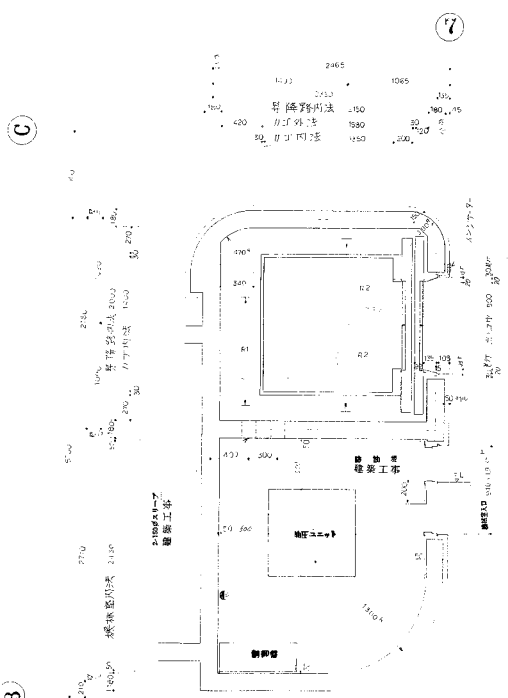


工事名	横浜市立総合センター	年月日	5/15/11
図番	EV-3	縮尺	1/200
作成者	村田政真建築設計事務所	設計者	村田政真
検査者	村田政真	承認者	村田政真
横浜市 建築局	村田政真建築設計事務所		

H229008915041

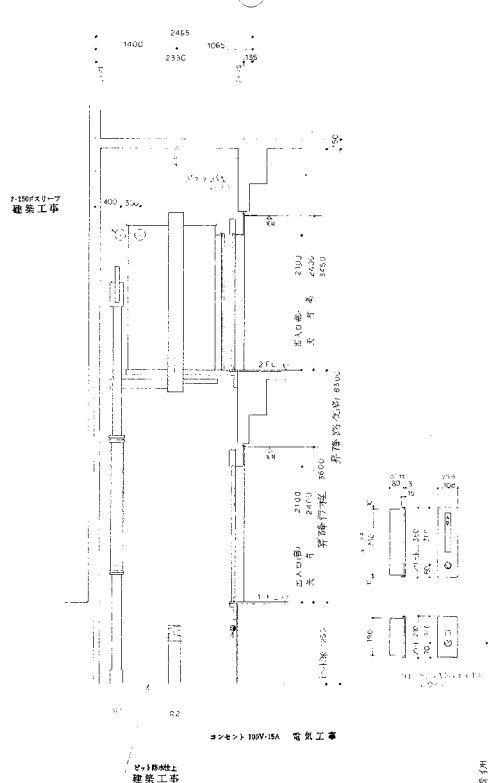


工事名	新築工務部7号ビル改修工事	年月日	2010.9
図名	EV-4 2階平面図	縮尺	1/200
作成者	建築士事務所	設計者	建築士事務所
横浜市建築局 村田政良建築設計事務所			



- 注意事項 (建築工事)**
1. 機械室入口前部はFL+300≧とする。
 2. 機械室入口は耐力壁とする。
 3. 耐力壁の開口部は耐力壁を避けて設置する。
 4. 2-150系スリッパ取付工事。
 5. 機械室の換気設備は、換気扇の取付位置に換気扇を設置し、天井工事を要する。
- 電気引込 (電気工事)**
20. V3形3線式 (動力)
 - 100V単相2線式(照明)
 - 100V単相2線式(照明)
 - 配管径φ20以上 配管径φ15以下
 - 配管径φ15以下 配管径φ10以下
 - 配管径φ10以下 配管径φ8以下
 - 配管径φ8以下 配管径φ6以下
 - 配管径φ6以下 配管径φ5以下
 - 配管径φ5以下 配管径φ4以下
 - 配管径φ4以下 配管径φ3以下
 - 配管径φ3以下 配管径φ2以下
 - 配管径φ2以下 配管径φ1以下
 - 配管径φ1以下 配管径φ0.8以下
 - 配管径φ0.8以下 配管径φ0.6以下
 - 配管径φ0.6以下 配管径φ0.5以下
 - 配管径φ0.5以下 配管径φ0.4以下
 - 配管径φ0.4以下 配管径φ0.3以下
 - 配管径φ0.3以下 配管径φ0.2以下
 - 配管径φ0.2以下 配管径φ0.1以下

機械室及昇降路平面図



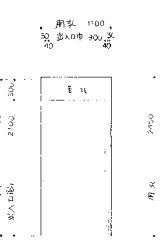
昇降路断面図

エレベーター仕様表

型式	100V 2500
積載容量	250kg
速度	30m/分
昇降行程	3000mm
電動機	100V 2000W
クワイール	φ24
ロープ	100V 2000W
クワイール	φ24
ケーブル	100V 2000W
停止箇所	1F 2F
出入口層	2F 中央
信号装置	2F
安全装置	100V 2000W
操作方式	100V 2000W
電源	100V 50Hz

許可表

R1	4400	表期所重
R2	2450	総期所重

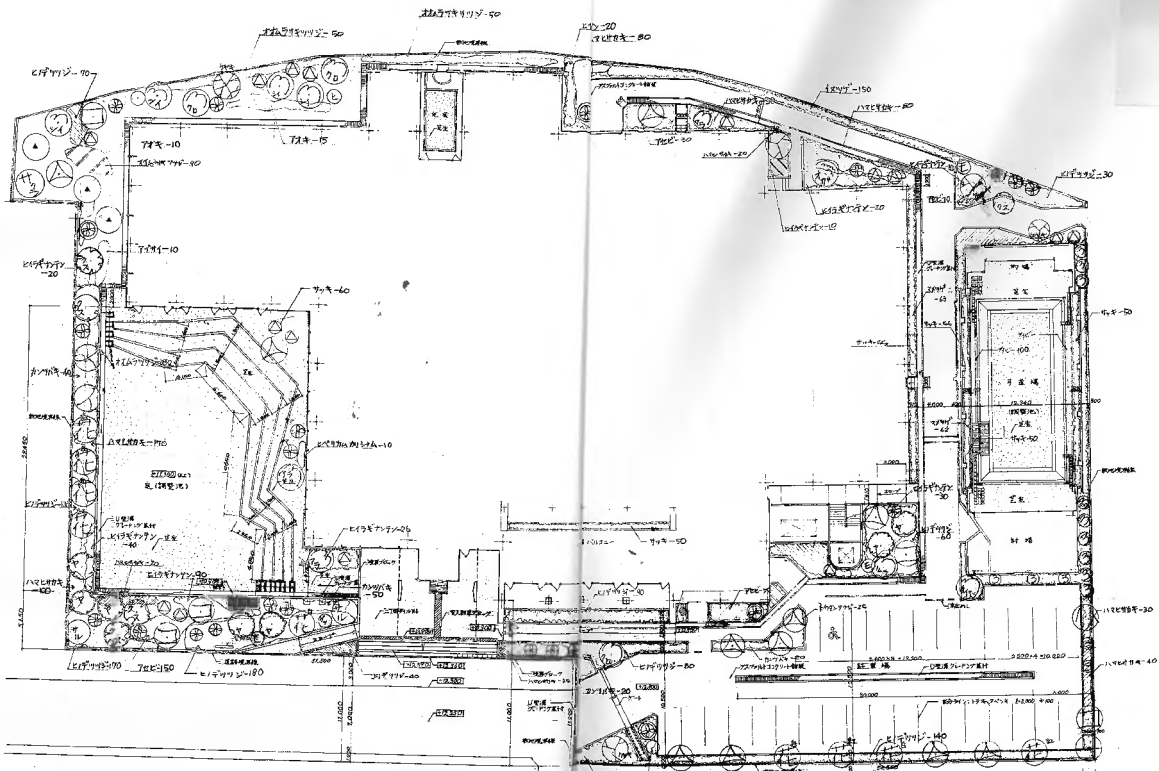


出入口開孔図

1/50	機械室の構造は、エレベーター機を内蔵した構造とする。	1/50	5/10/15
1/50	エレベーター機は、機械室に設置する。	1/50	5/10/15
1/50	エレベーター機は、機械室に設置する。	1/50	5/10/15
1/50	エレベーター機は、機械室に設置する。	1/50	5/10/15

H150038217105 H22 0001200BF
 H150038217105

0001200BF
 7003
 105



凡例 数量表

記号	名称	数量	単位	仕様	記号	名称	数量	単位	仕様	記号	名称	数量	単位	仕様
○	クヌリ	40	0.012	5	木	TS-L	○	マツバキ	20	0.06	2	木	仕	MD-35
○	アラシ	30	0.02	8	木	TS-L	○	マツ	45	0.070	5	木	仕	TS-L
○	ツバキ	35	0.210	3	木	TS-S	○	ヨウ	35	0.0812	6	木	仕	TS-S
○	ヒノキ	35	0.0810	4	木	TS-S	○	ハチ	35	0.0815	7	木	仕	TS-S
○	ササギ	30	0.0208	7	木	TS-L	○	ヒナ	30	0.0510	6	木	仕	TS-S
○	ササ	30	0.010	1	木	TS-S	○	ヒナ	25	0.0108	4	木	仕	TS-S
○	ササ	30	0.012	2	木	TS-L	○	ヒナ	35	0.08	3	木	仕	MD-35
○	ササ	30	0.010	4	木	TS-L	○	ヒナ	30	0.0215	2	木	仕	TS-L
○	ササ	20	0.0206	10	木	MD-35	○	ヒナ	20	0.0205	10	木	仕	MD-35

竣工図

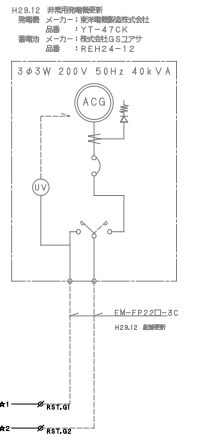
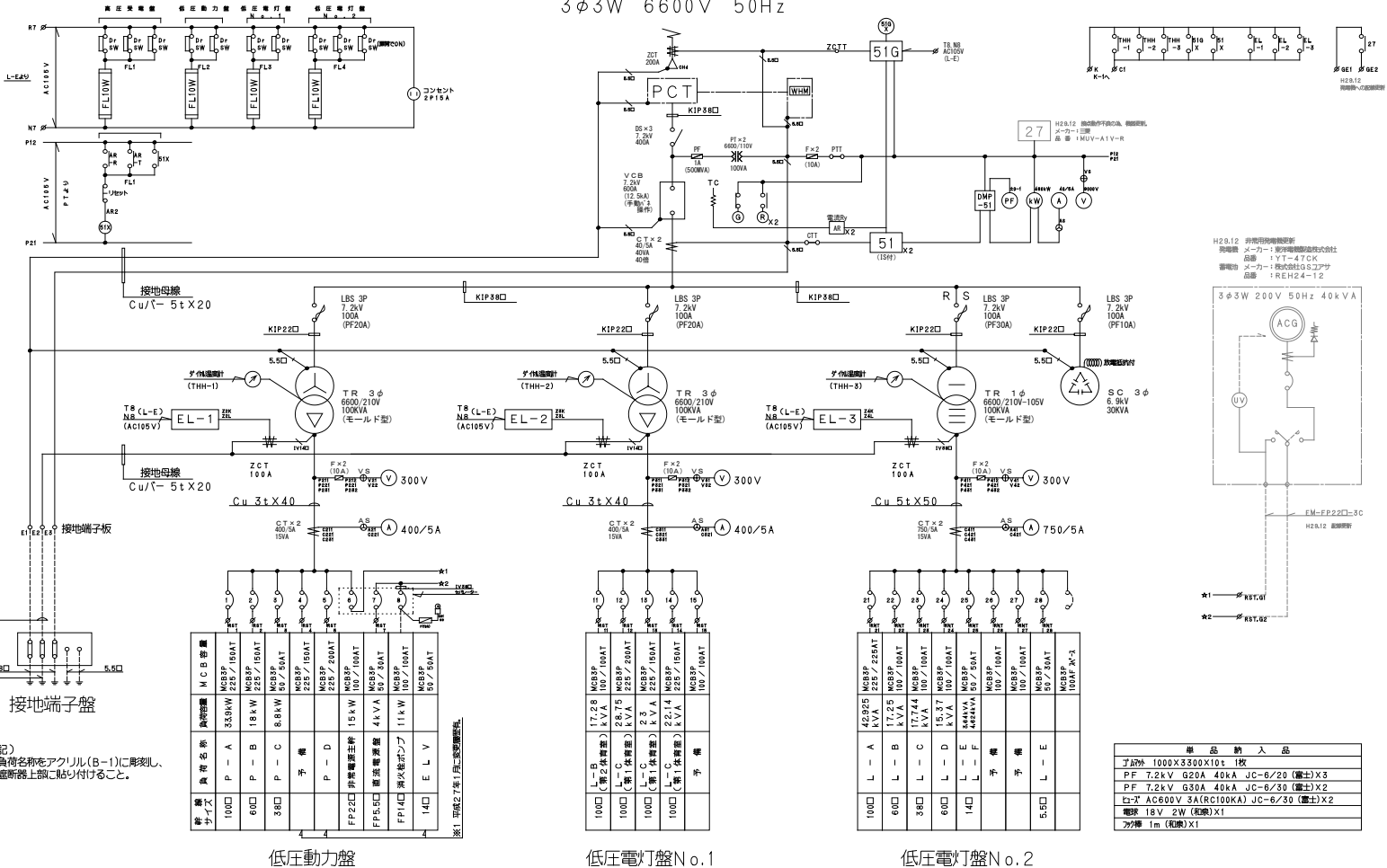
1. 名称 桜島町立第一小学校 校舎新築工事 年月日 07.10.19

2. 図名 1-67 外観図 図尺 1/200

3. 建築主 桜島町立第一小学校 設計者 村田 隆

4. 建築士 村田 隆 建築事務所 村田 隆建築設計事務所

3φ3W 6600V 50Hz



規格	品名	数量	単位	備注
1000	MCBSP 225/150AT	1	個	
600	MCBSP 100/10AT	1	個	
380	MCBSP 80/50AT	1	個	
	予備			
FP220	非接触型主幹	1	台	
FP5.50	非接触型主幹	1	台	
FP140	非接触型主幹	1	台	
140	ELV	1	個	

低圧動力盤

規格	品名	数量	単位	備注
1000	MCBSP 225/150AT	1	個	
600	MCBSP 100/10AT	1	個	
380	MCBSP 80/50AT	1	個	
	予備			
FP220	非接触型主幹	1	台	
FP5.50	非接触型主幹	1	台	
FP140	非接触型主幹	1	台	
140	ELV	1	個	

低圧電灯盤No.1

規格	品名	数量	単位	備注
1000	MCBSP 225/150AT	1	個	
600	MCBSP 100/10AT	1	個	
380	MCBSP 80/50AT	1	個	
	予備			
FP220	非接触型主幹	1	台	
FP5.50	非接触型主幹	1	台	
FP140	非接触型主幹	1	台	
140	ELV	1	個	

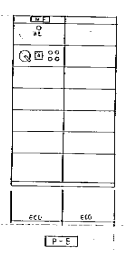
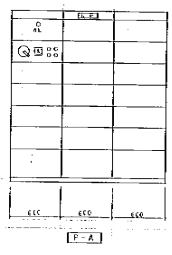
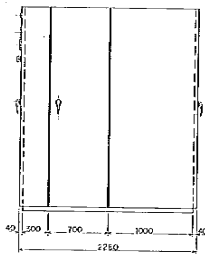
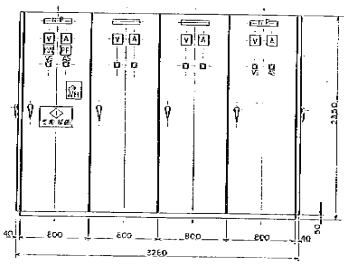
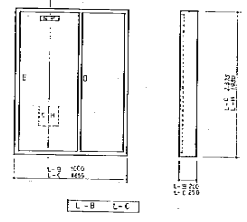
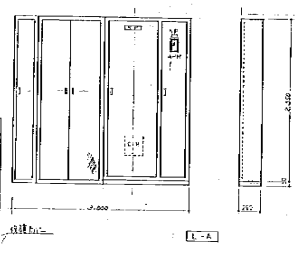
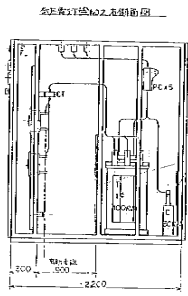
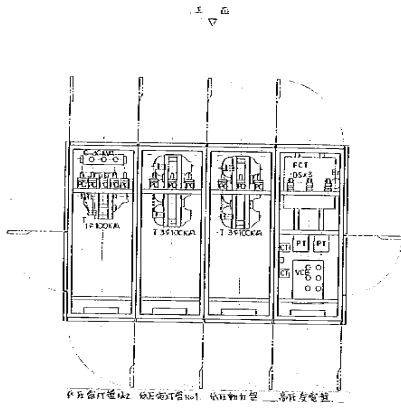
低圧電灯盤No.2

低圧動力盤 低圧電灯盤No.1		低圧電灯盤No.2	
225AF	20/18kA(at220V) NF225-CB (三菱)	225AF	20/18kA(at220V) NF225-CB (三菱)
100AF	10kA(at220V) NF100-CB (三菱)	100AF	35/30kA(at220V) NF100-S (三菱)
50AF	10kA(at220V) NF50-SB (三菱)	50AF	10kA(at220V) NF50-SB (三菱)

施設名 戸塚スポーツセンター
 図面名称 変電室 キュービクル 単線結線図
 作成年月 平成29年12月(竣工図を基にCAD化)
 公益財団法人 横浜市建築保全公社

注記
 負荷名称をアクリル(B-1)に身渡し、
 遮断器上側に貼り付けること。

規格	品名	数量	単位	備注
	予備			
	PF 7.2kV G20A 40kA JC-6/20 (富士)X3			
	PF 7.2kV G30A 40kA JC-6/30 (富士)X2			
	ヒ-T Ac600V 3A(RC100kA) JC-6/30 (富士)X2			
	電圧 18V 2W (丸形)X1			
	丸形 1m (丸形)X1			



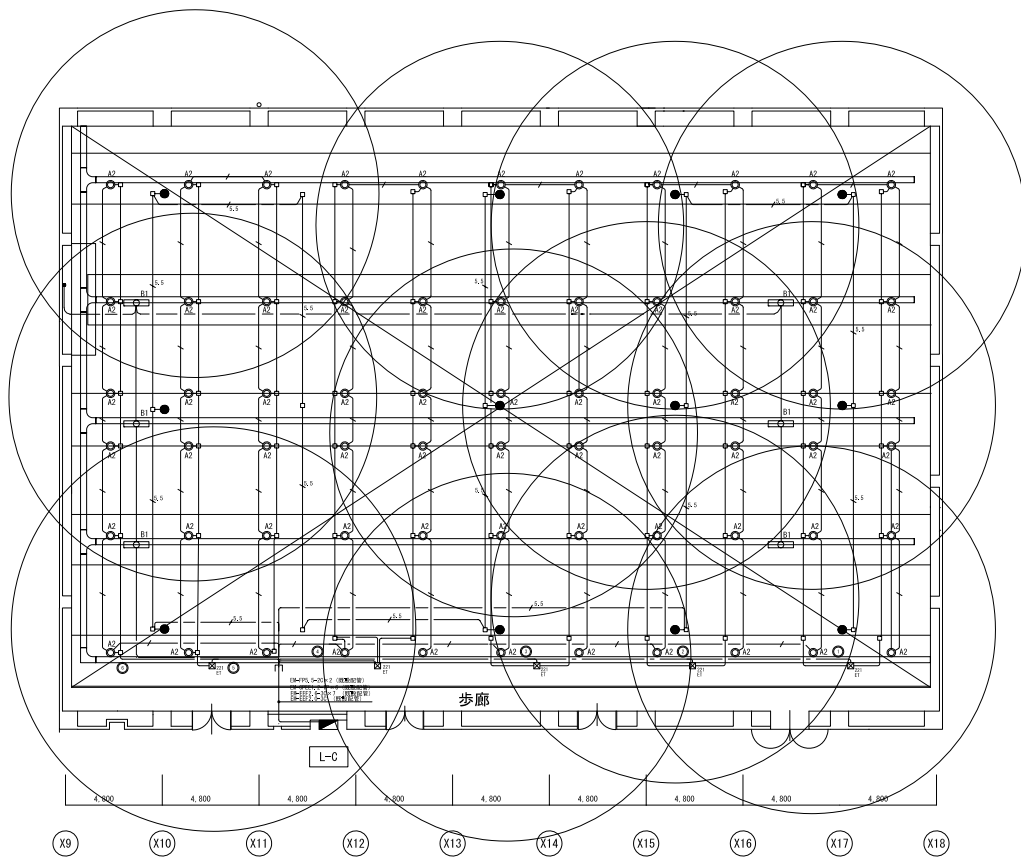
柜体采用冷轧钢板制成，柜内采用空气绝缘，柜体具有良好的密封性能，能防止灰尘、潮湿、有害气体等侵入柜内。

分电器、断路器、熔断器、避雷器、电压互感器、电流互感器、电容器、电抗器等

1. 三相断路器
2. 三相熔断器
3. 三相避雷器
4. 三相电压互感器
5. 三相电流互感器
6. 三相电容器
7. 三相电抗器

(规格说明)

柜体材料	冷轧钢板	柜体厚度	8mm
柜体颜色	灰色	柜体重量	150kg
柜体尺寸	2200mm x 1000mm x 2200mm	柜体体积	4.8m³
柜体结构	空气绝缘	柜体密封	IP40
柜体附件	三相断路器、三相熔断器、三相避雷器、三相电压互感器、三相电流互感器、三相电容器、三相电抗器	柜体附件	三相断路器、三相熔断器、三相避雷器、三相电压互感器、三相电流互感器、三相电容器、三相电抗器



第1体育室

Y8
6,000
Y7
6,000
Y6
6,000
Y5
6,000
Y4
6,000
Y3

A	一般型印灯 (高天井用)
A2	印灯 (高天井用) 2x2 (2x2=400x400)

●印灯 (高天井用) 2x2 (2x2=400x400)

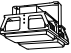

●印灯 (高天井用) 2x2 (2x2=400x400) 特高天井用 →15%

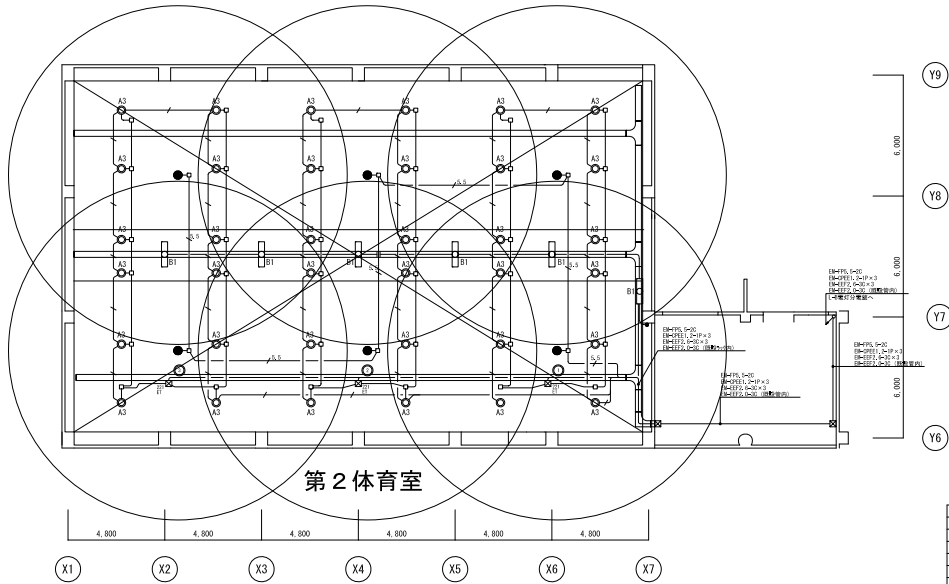
記号	名称	仕様	数量	単位	備考
●	LED照明器具	標準器具仕様		個	
○	2.4x2.4	200x200 (70°) 高天井用 (特高天井用)		個	

1. 特高天井用器具は、標準の通りとする。
- 印灯 (高天井用) (天井照明器具) (数量表 P.22)
 - 印灯 (高天井用) (天井照明器具) (数量表 P.16)
 - 印灯 (高天井用) (天井照明器具) (数量表 P.22)

完成図

横浜市建築局		工務課	〒220-8501 横浜市中区磯子区役所 5階 建築課
担当	設計	監理	監理
担当	設計	監理	監理
担当	設計	監理	監理

A	一体型LED灯 (高天井用)
A3	LED 2000K40L 200lm/L (826-2000M/L)
	
● LED灯非吊钩型器具 (標準設置型) 高天井用 →10m	
	



記号	名称	仕様	数量	単位	備考
●	LED照明器具	標準設置型		個	
○	LED照明器具	標準設置型		個	
○	LED照明器具	標準設置型		個	
○	LED照明器具	標準設置型		個	

1. 照度は各機単位、下記の通りとする。
- LED-P15, P16, P17 (天井照明機単位) [照度値 100lx]
 - LED-P18, P19 (天井照明機単位) [照度値 100lx]
 - LED-P20, P21 (天井照明機単位) [照度値 100lx]
 - LED-P22, P23 (天井照明機単位) [照度値 100lx]
 - LED-P24, P25 (天井照明機単位) [照度値 100lx]
 - LED-P26, P27 (天井照明機単位) [照度値 100lx]
 - LED-P28, P29 (天井照明機単位) [照度値 100lx]
 - LED-P30, P31 (天井照明機単位) [照度値 100lx]
 - LED-P32, P33 (天井照明機単位) [照度値 100lx]
 - LED-P34, P35 (天井照明機単位) [照度値 100lx]
 - LED-P36, P37 (天井照明機単位) [照度値 100lx]
 - LED-P38, P39 (天井照明機単位) [照度値 100lx]
 - LED-P40, P41 (天井照明機単位) [照度値 100lx]
 - LED-P42, P43 (天井照明機単位) [照度値 100lx]
 - LED-P44, P45 (天井照明機単位) [照度値 100lx]
 - LED-P46, P47 (天井照明機単位) [照度値 100lx]
 - LED-P48, P49 (天井照明機単位) [照度値 100lx]
 - LED-P50, P51 (天井照明機単位) [照度値 100lx]
 - LED-P52, P53 (天井照明機単位) [照度値 100lx]
 - LED-P54, P55 (天井照明機単位) [照度値 100lx]
 - LED-P56, P57 (天井照明機単位) [照度値 100lx]
 - LED-P58, P59 (天井照明機単位) [照度値 100lx]
 - LED-P60, P61 (天井照明機単位) [照度値 100lx]
 - LED-P62, P63 (天井照明機単位) [照度値 100lx]
 - LED-P64, P65 (天井照明機単位) [照度値 100lx]
 - LED-P66, P67 (天井照明機単位) [照度値 100lx]
 - LED-P68, P69 (天井照明機単位) [照度値 100lx]
 - LED-P70, P71 (天井照明機単位) [照度値 100lx]
 - LED-P72, P73 (天井照明機単位) [照度値 100lx]
 - LED-P74, P75 (天井照明機単位) [照度値 100lx]
 - LED-P76, P77 (天井照明機単位) [照度値 100lx]
 - LED-P78, P79 (天井照明機単位) [照度値 100lx]
 - LED-P80, P81 (天井照明機単位) [照度値 100lx]
 - LED-P82, P83 (天井照明機単位) [照度値 100lx]
 - LED-P84, P85 (天井照明機単位) [照度値 100lx]
 - LED-P86, P87 (天井照明機単位) [照度値 100lx]
 - LED-P88, P89 (天井照明機単位) [照度値 100lx]
 - LED-P90, P91 (天井照明機単位) [照度値 100lx]
 - LED-P92, P93 (天井照明機単位) [照度値 100lx]
 - LED-P94, P95 (天井照明機単位) [照度値 100lx]
 - LED-P96, P97 (天井照明機単位) [照度値 100lx]
 - LED-P98, P99 (天井照明機単位) [照度値 100lx]
 - LED-P100 (天井照明機単位) [照度値 100lx]

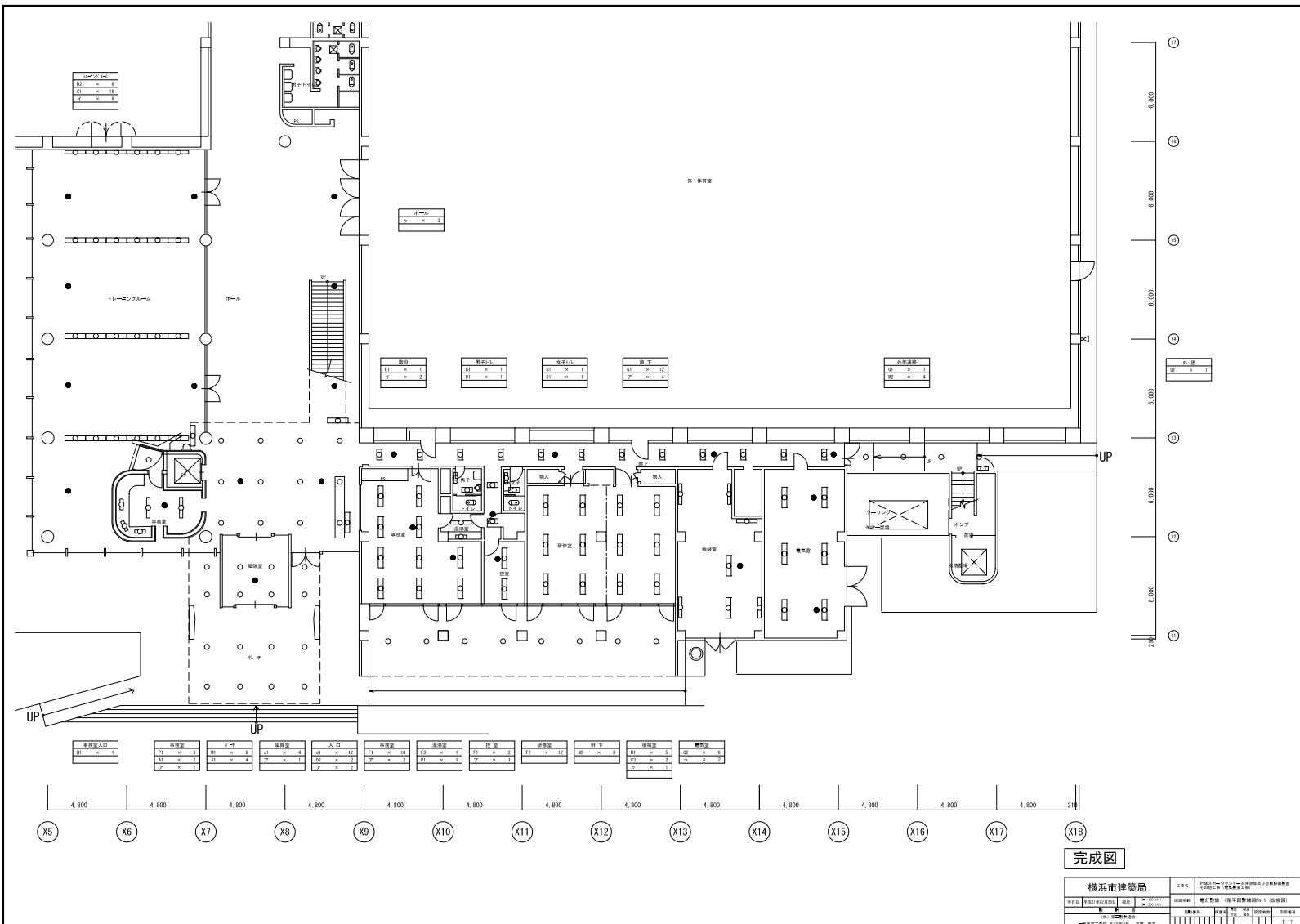
完成図

横浜市建築局		工務課	〒220-8501 横浜市西区南青木1-1-1 建築局建築課
担当	建築士	担当	建築士
作成	建築士	作成	建築士
校閲	建築士	校閲	建築士
承認	建築士	承認	建築士
発行	建築士	発行	建築士
印刷	建築士	印刷	建築士
配布	建築士	配布	建築士
回収	建築士	回収	建築士
廃棄	建築士	廃棄	建築士

A 一休型LED灯 (富士灯) 形220 LED 4000lm以上 300lm以下 LSS10-600M/LN	B 一休型LED灯 (富士灯) 形200 防眩 防雨形 LED 4000lm以上 300lm以下 LSS10P-400/LN	C 一休型LED灯 (防雨型材) LED 5000lm以上 300lm以下 D1 LED 4000lm以上 300lm以下 D2 LED 3000lm以上 200lm以下 D3 LED 4000lm以上 200lm以下 D4 LED 3000lm以上 100lm以下	D 一休型LED灯 (防雨型材) LED 4000lm以上 300lm以下 D1 LED 4000lm以上 300lm以下 D2 LED 3000lm以上 200lm以下	E 一休型LED灯 (7分灯) LED 4000lm以上 300lm以下	F 一休型LED灯 (埋込形) LED 3000lm以上 100lm以下 F1 LED 3000lm以上 100lm以下 F2 LED 3000lm以上 100lm以下 F3 LED 3000lm以上 100lm以下	G 一休型LED灯 (埋込形) LED 1000lm以上 100lm以下 G1 LED 1000lm以上 100lm以下 G2 LED 1000lm以上 100lm以下	H 一休型LED灯 (7分灯) LED 4000lm以上 100lm以下	F 一休型LED灯 (7分灯) LED 1000lm以上 100lm以下 F1 LED 1000lm以上 100lm以下 F2 LED 8000lm以上 100lm以下
J 一休型LED灯 (7分灯) LED 8000lm以上 100lm以下	K 一休型LED灯 (2分灯) (7分灯) LED 8000lm以上 100lm以下	L 一休型LED灯 (7分灯) (丸型) LED 8000lm以上 100lm以下	M 一休型LED灯 (7分灯) (防雨形) LED 8000lm以上 100lm以下 M1 LED 8000lm以上 100lm以下 (防雨形) M2 LED 8000lm以上 100lm以下	N 一休型LED灯 (7分灯) LED 3000lm以上 100lm以下 N1 LED 3000lm以上 100lm以下	O 一休型LED灯 (7分灯) LED 8000lm以上 100lm以下	P 一休型LED灯 (埋下灯) LED 3000lm以上 100lm以下	Q 一休型LED灯 (7分灯) (防雨形) LED 3000lm以上 100lm以下	R 一休型LED灯 (7分灯) (防雨形) LED 8000lm以上 100lm以下
S 一休型LED灯 (7分灯) (防雨形) LED 4000lm以上 100lm以下	T 一休型LED灯 (7分灯) (防雨形) LED 3000lm以上 200lm以下 LSS10P-300/LN	U 一休型LED灯 (7分灯) (防雨形) LED 3000lm以上 200lm以下						
A LED灯 多光束形器具 (7分灯) 昼天井 LED 3.0lm以上	I LED灯 多光束形器具 (7分灯) 夜天井 LED 3.0lm以上	ウ LED灯 多光束形器具 (埋込) 夜一休型天井 LED 3.0lm以上						

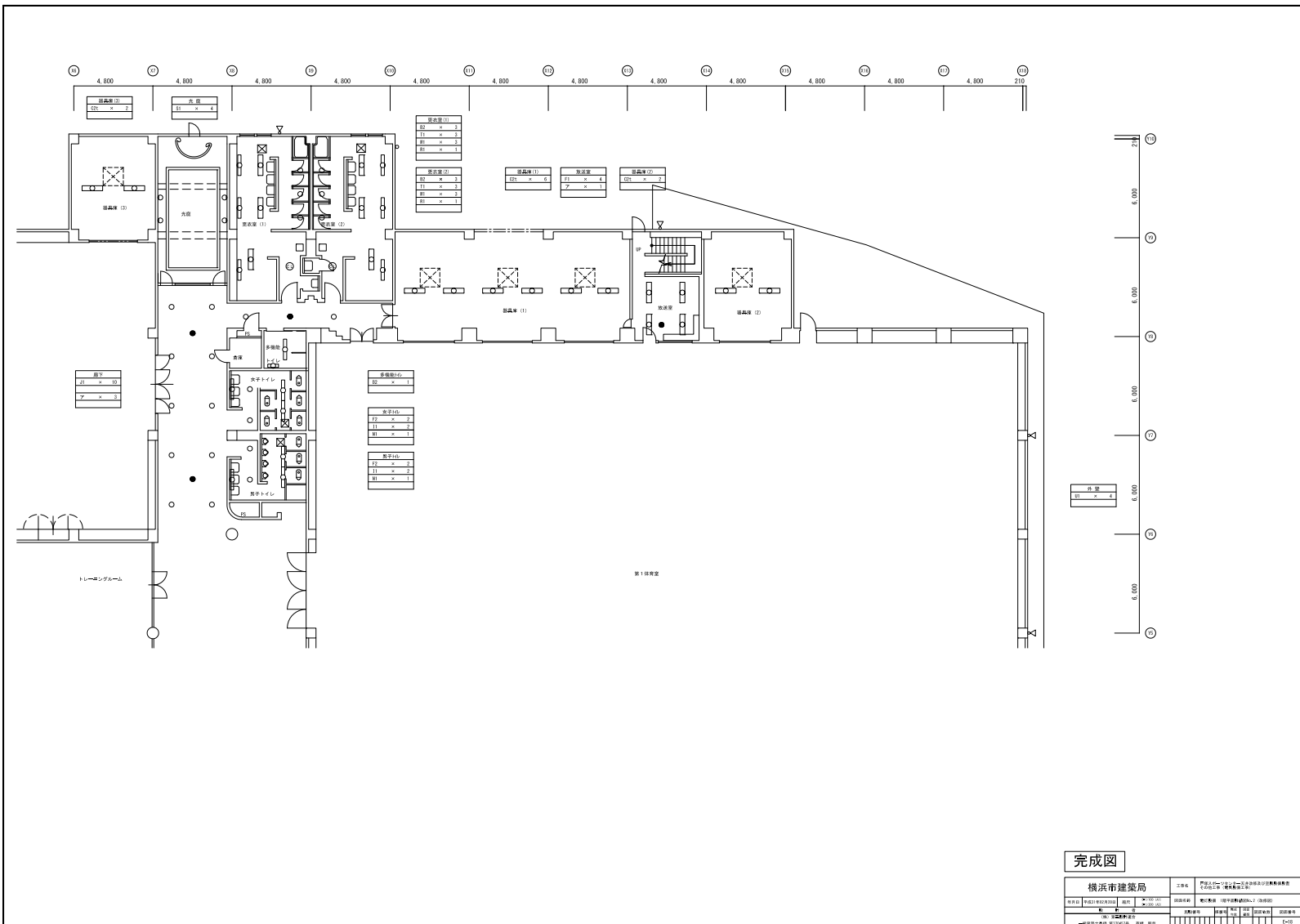
完成図

横浜市建築局		工務課	〒220-8501 横浜市磯子区磯子1-1-1
担当	主任	担当	担当
担当	担当	担当	担当
担当	担当	担当	担当
担当	担当	担当	担当
担当	担当	担当	担当



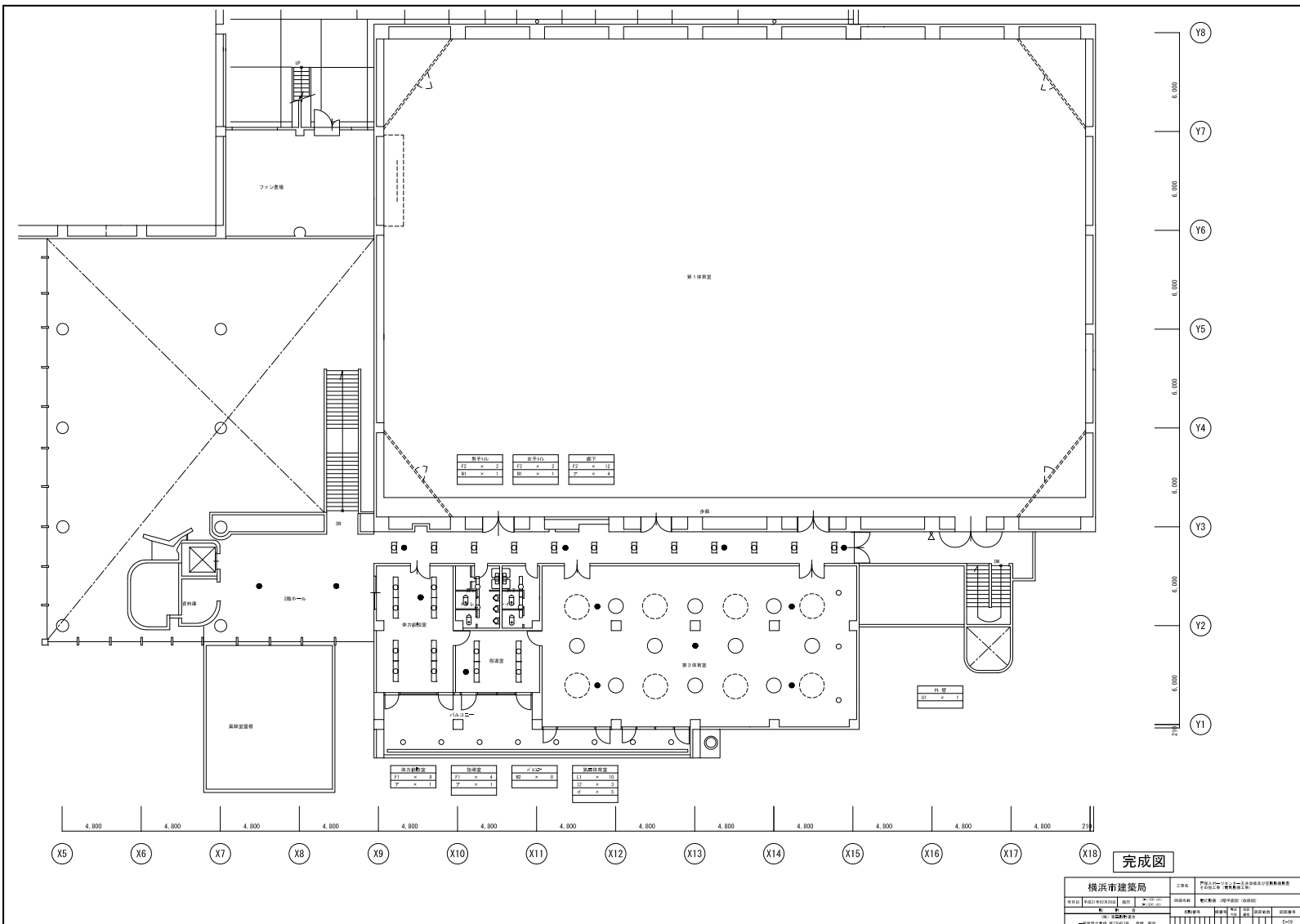
完成図

横浜市建築局 <small>〒220-8501 横浜市西区みなとみらい2-1-1</small>		建築士 <small>〒220-8501 横浜市西区みなとみらい2-1-1</small>	建築士 <small>〒220-8501 横浜市西区みなとみらい2-1-1</small>
建築士 <small>〒220-8501 横浜市西区みなとみらい2-1-1</small>	建築士 <small>〒220-8501 横浜市西区みなとみらい2-1-1</small>	建築士 <small>〒220-8501 横浜市西区みなとみらい2-1-1</small>	建築士 <small>〒220-8501 横浜市西区みなとみらい2-1-1</small>
建築士 <small>〒220-8501 横浜市西区みなとみらい2-1-1</small>	建築士 <small>〒220-8501 横浜市西区みなとみらい2-1-1</small>	建築士 <small>〒220-8501 横浜市西区みなとみらい2-1-1</small>	建築士 <small>〒220-8501 横浜市西区みなとみらい2-1-1</small>
建築士 <small>〒220-8501 横浜市西区みなとみらい2-1-1</small>	建築士 <small>〒220-8501 横浜市西区みなとみらい2-1-1</small>	建築士 <small>〒220-8501 横浜市西区みなとみらい2-1-1</small>	建築士 <small>〒220-8501 横浜市西区みなとみらい2-1-1</small>



完成図

横浜市建築局		企画	〒221-8502 横浜市磯子区磯子4-1-1
図面番号	01	図面名称	第1保育室
縮尺	1/100	作成者	建築士 〇〇〇
作成日	2023.01.01	承認者	建築士 〇〇〇
備考	-		

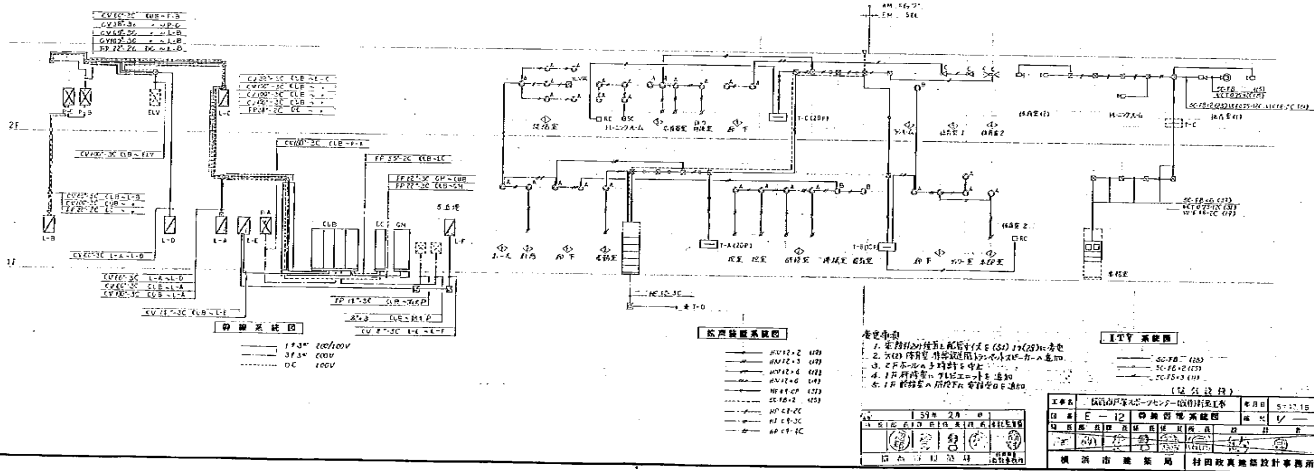
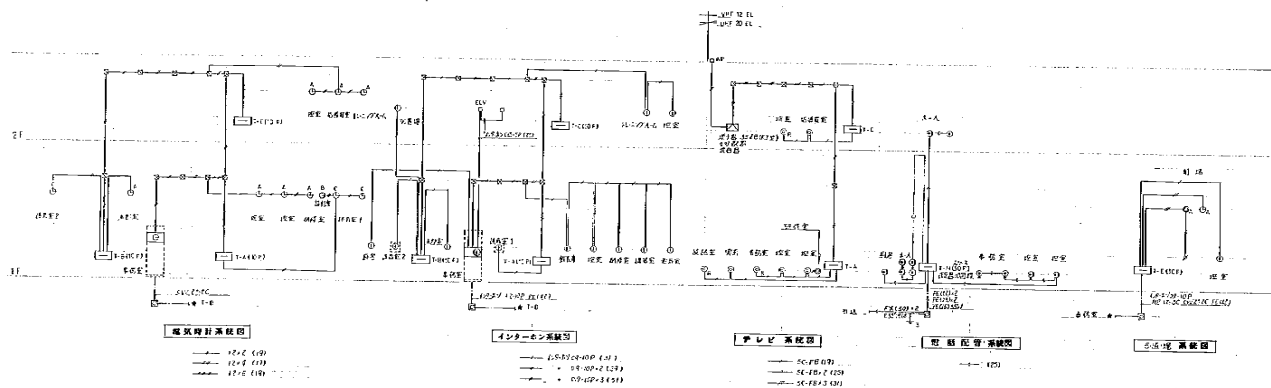


男子山	女子山	廊下
11 × 4	12 × 1	11 × 11
11 × 1	11 × 1	11 × 4

男子体育室	女子体育室	図書室	倉庫
11 × 11	11 × 11	11 × 11	11 × 11
11 × 1	11 × 1	11 × 1	11 × 1

完成図

横浜市建築局		工務課	〒220-8501 横浜市磯子区磯子1-1-1 建築局建築課
図面名称	1階平面図	縮尺	1/200
作成者	建築士 〇〇〇	承認者	建築士 〇〇〇
作成日	〇〇年〇〇月〇〇日	図面番号	〇〇〇



H229008915005

機器表

番号	機器名称	設置場所	仕様	台数	電力 (50Hz)	電圧	備考
					kW	V	
(H1)	27用空調交換機	1階事務室	115 ^{mm} φ 吐出給排率 70% 吐出圧力付	6	0.25	100	1
(H2)	天井埋込型空調交換機	1階事務室	900 ^{mm} φ 吐出給排率 70% 吐出圧力付 吐出給排率 66% 吐出圧力付	6	0.25	100	1
(H3)	1用空調交換機	2階ワンルーム	1600 ^{mm} φ 吐出給排率 70% 吐出圧力付 吐出給排率 66%	1			
(EF-1)	住宅型冷暖房用ファン	1階事務室	No. 3φ × 10200 ^{mm} φ × 25 ^{mm} S.P. 吐出給排率付	4	2.2	200	3
(EF-2)	住宅型冷暖房用ファン	2階ワンルーム	No. 4φ × 71000 ^{mm} φ × 25 ^{mm} S.P. 吐出給排率付	1	5.5	200	3
(EF-3)	住宅型冷暖房用ファン	2階ワンルーム	No. 3φ × 10800 ^{mm} φ × 50 ^{mm} S.P. 吐出給排率付	1	3.7	200	3
(EF-4)	住宅型冷暖房用ファン	2階ワンルーム	No. 5 × 6000 ^{mm} φ × 25 ^{mm} S.P. 吐出給排率付	1	1.5	200	3
(EF-5)	換気用送風機	1階事務室	No. 3 × 1800 ^{mm} φ × 15 ^{mm} S.P. 吐出給排率付	1	0.28	100	1
(EF-6)	換気用送風機	1階事務室	No. 3 × 2100 ^{mm} φ × 15 ^{mm} S.P. 吐出給排率付	1	0.28	100	1
(EF-7)	換気用送風機	2階ワンルーム	No. 3 × 1700 ^{mm} φ × 20 ^{mm} S.P. 吐出給排率付	1	0.23	100	1
(EF-8)	換気用送風機	2階ワンルーム	No. 3 × 1700 ^{mm} φ × 20 ^{mm} S.P. 吐出給排率付	1	0.23	100	1
(EF-9)	換気用送風機	1階事務室	No. 3 × 900 ^{mm} φ × 15 ^{mm} S.P. 吐出給排率付	1	0.15	100	1
(EF-10)	換気用送風機	1階事務室	No. 3 × 900 ^{mm} φ × 15 ^{mm} S.P. 吐出給排率付	1	0.15	100	1
(EF-11)	換気用送風機	1階事務室	No. 3 × 1200 ^{mm} φ × 15 ^{mm} S.P. 吐出給排率付	1	0.15	100	1
(EF-12)	換気用送風機	1階事務室	No. 3 × 1200 ^{mm} φ × 15 ^{mm} S.P. 吐出給排率付	1	0.15	100	1
(GT-1)	換気用送風機	1階事務室	450 ^{mm} φ × 1000 ^{mm} φ × 5 ^{mm} S.P.	1	0.05	100	1
(GT-2)	換気用送風機	1階事務室	450 ^{mm} φ × 2300 ^{mm} φ × 5 ^{mm} S.P.	1	0.2	100	1
(GT-3)	換気用送風機	1階事務室	450 ^{mm} φ × 2300 ^{mm} φ × 5 ^{mm} S.P.	1	0.2	100	1
(GT-4)	換気用送風機	1階事務室	450 ^{mm} φ × 2000 ^{mm} φ × 12 ^{mm} S.P.	10	0.2	100	1
(GT-5)	換気用送風機	1階事務室	450 ^{mm} φ × 2400 ^{mm} φ × 8 ^{mm} S.P.	2	0.2	100	1
(GT-6)	換気用送風機	1階事務室	126 ^{mm} φ	7	0.07	100	1
(GT-7)	換気用送風機	1階事務室	400 ^{mm} φ × 1500 ^{mm} φ × 5 ^{mm} S.P.	4	0.1	100	1
(GT-8)	換気用送風機	1階事務室	360 ^{mm} φ	1	0.07	100	1
(QC)	換気用送風機	1階事務室	吐出給排率 5600 ^{mm} φ 吐出給排率 5600 ^{mm} φ 吐出給排率 5600 ^{mm} φ	1	2.78	200	1

換気用送風機
 1. 換気用送風機
 2. 換気用送風機
 3. 換気用送風機
 4. 換気用送風機
 5. 換気用送風機
 6. 換気用送風機
 7. 換気用送風機
 8. 換気用送風機
 9. 換気用送風機
 10. 換気用送風機
 11. 換気用送風機
 12. 換気用送風機
 13. 換気用送風機
 14. 換気用送風機
 15. 換気用送風機
 16. 換気用送風機
 17. 換気用送風機
 18. 換気用送風機
 19. 換気用送風機
 20. 換気用送風機
 21. 換気用送風機
 22. 換気用送風機
 23. 換気用送風機
 24. 換気用送風機
 25. 換気用送風機
 26. 換気用送風機
 27. 換気用送風機
 28. 換気用送風機
 29. 換気用送風機
 30. 換気用送風機
 31. 換気用送風機
 32. 換気用送風機
 33. 換気用送風機
 34. 換気用送風機
 35. 換気用送風機
 36. 換気用送風機
 37. 換気用送風機
 38. 換気用送風機
 39. 換気用送風機
 40. 換気用送風機
 41. 換気用送風機
 42. 換気用送風機
 43. 換気用送風機
 44. 換気用送風機
 45. 換気用送風機
 46. 換気用送風機
 47. 換気用送風機
 48. 換気用送風機
 49. 換気用送風機
 50. 換気用送風機
 51. 換気用送風機
 52. 換気用送風機
 53. 換気用送風機
 54. 換気用送風機
 55. 換気用送風機
 56. 換気用送風機
 57. 換気用送風機
 58. 換気用送風機
 59. 換気用送風機
 60. 換気用送風機
 61. 換気用送風機
 62. 換気用送風機
 63. 換気用送風機
 64. 換気用送風機
 65. 換気用送風機
 66. 換気用送風機
 67. 換気用送風機
 68. 換気用送風機
 69. 換気用送風機
 70. 換気用送風機
 71. 換気用送風機
 72. 換気用送風機
 73. 換気用送風機
 74. 換気用送風機
 75. 換気用送風機
 76. 換気用送風機
 77. 換気用送風機
 78. 換気用送風機
 79. 換気用送風機
 80. 換気用送風機
 81. 換気用送風機
 82. 換気用送風機
 83. 換気用送風機
 84. 換気用送風機
 85. 換気用送風機
 86. 換気用送風機
 87. 換気用送風機
 88. 換気用送風機
 89. 換気用送風機
 90. 換気用送風機
 91. 換気用送風機
 92. 換気用送風機
 93. 換気用送風機
 94. 換気用送風機
 95. 換気用送風機
 96. 換気用送風機
 97. 換気用送風機
 98. 換気用送風機
 99. 換気用送風機
 100. 換気用送風機

空調設備 機器表(空調)

記号	名称	仕様	電気			設置場所	備考
			相	V	kW		
R-1	室外機	ビル用マルチタイプ 25HP 冷熱能力: 71.0kW (12℃~7℃ 外気温度35℃DB) 暖房能力: 80.0kW (35℃~40℃ 外気温度7℃DB, 6℃DB) ガス消費量(13A): 冷房68.4kW 暖房69.8kW 外形寸法: L1000×W400×H220 質量: 500kg 配管関係: 冷温水出入口配管 50A 風量: 450m³/min 標準冷温水量: 12.2m³/h 水圧損失: 8.3kPa 最低必要機外保有水量: 0.41m³ 水回路制限圧力: 0.68MPa	3	200	3	屋外	機種名: U-6GH10T2D
	リモコン		1	100	2	1階事務室	機種名: G2-10RTC1
PH-1	冷温水循環ポンプ	型式: SUS製ライン型(屋外設置) 能力: 60φ×427L/min×20m	3	200	3.7	1 屋外	機種名: SLP2-65-53.7-e
PH-2	冷温水循環ポンプ	型式: SUS製ライン型(屋外設置) 能力: 50φ×231L/min×18m	3	200	2.2	1 屋外	機種名: SLP2-50-52.2-e
EXT-1	密閉式膨張タンク	型式: 冷温水用密閉式膨張タンク(SUS製) タンク容量: 60L (最大吸収容量) 48L 付属品: 安全弁、溶解栓他一式	-	-	-	1 屋外	第1体育室系統 機種名: AFU-60NX
EXT-2	密閉式膨張タンク	型式: 冷温水用密閉式膨張タンク(SUS製) タンク容量: 60L (最大吸収容量) 48L 付属品: 安全弁、溶解栓他一式	-	-	-	1 屋外	第1体育室系統 機種名: AFU-60NX
AIR-1	専用汽水分離器	型式: 自動エア抜き型汽水分離器(φ73×φ73取り機能付) 口径: 80Aフランジ接続 付属品: 排水用バルブ、逆止弁(空気用)、他付属品一式				1 屋外	第1体育室系統 機種名: BC080FM
AIR-2	専用汽水分離器	型式: 自動エア抜き型汽水分離器(φ73×φ73取り機能付) 口径: 65Aフランジ接続 付属品: 排水用バルブ、逆止弁(空気用)、他付属品一式				1 屋外	第1体育室系統 機種名: BC065FM
PH-1	除湿型放射冷暖房機	型式: 1.390W × 2.550H × 214D (40P)、下配管接続、ダブルフィン 加熱能力: 3.0kW (40℃~35℃) 冷却能力: 3.6kW (7℃~12℃) 冷温水流量: 10.3L/min 保有水量: 47.7L/台 付属品: 定流量弁(往) × 1個、流量調整バルブ(還) × 1個 専用ドレンパン(裏面断熱貼り)、架台、上部背面支持金具				12 第1体育室	・運転重量: 315kg/台 ・指定色塗装 (防錆下地塗装、粉体焼付塗装) ヒート工業: RXC2255 40P 1390L
PH-2	除湿型放射冷暖房機	型式: 1.150W × 2.250H × 214D (40P)、下配管接続、ダブルフィン 加熱能力: 2.4kW (40℃~35℃) 冷却能力: 2.9kW (7℃~12℃) 冷温水流量: 8.2L/min 保有水量: 37.8L/台 付属品: 定流量弁(往) × 1個、流量調整バルブ(還) × 1個 専用ドレンパン(裏面断熱貼り)、架台、上部背面支持金具				2 第1体育室	・運転重量: 260kg/台 ・指定色塗装 (防錆下地塗装、粉体焼付塗装) ヒート工業: RXC2255 40P 1150L
PH-3	除湿型放射冷暖房機	型式: 950W × 2.550H × 214D (40P)、下配管接続、ダブルフィン 加熱能力: 2.0kW (40℃~35℃) 冷却能力: 2.4kW (7℃~12℃) 冷温水流量: 6.8L/min 保有水量: 31.3L/台 付属品: 定流量弁(往) × 1個、流量調整バルブ(還) × 1個 専用ドレンパン(裏面断熱貼り)、架台、上部背面支持金具				6 第1体育室	・運転重量: 223kg/台 ・指定色塗装 (防錆下地塗装、粉体焼付塗装) ヒート工業: RXC2255 40P 950L
PH-4	除湿型放射冷暖房機	型式: 1.400W × 4.700H × 214D (40P)、下配管接続、ダブルフィン 加熱能力: 5.5kW (40℃~35℃) 冷却能力: 7.0kW (7℃~12℃) 冷温水流量: 19.9L/min 保有水量: 87.9L/台 付属品: 定流量弁(往) × 1個、流量調整バルブ(還) × 1個 専用ドレンパン(裏面断熱貼り)、架台、上部背面支持金具				4 第1体育室	・運転重量: 581kg/台 ・指定色塗装 (防錆下地塗装、粉体焼付塗装) ヒート工業: RXC2470 40P 1400L

空調設備 機器表(空調)

記号	名称	仕様	電気			設置場所	備考
			相	V	kW		
PH-5	除湿型放射冷暖房機	型式: 900W × 2.300H × 214D (40P)、上配管接続、ダブルフィン 加熱能力: 1.8kW (40℃~35℃) 冷却能力: 2.2kW (7℃~12℃) 冷温水流量: 10.3L/min 保有水量: 26.7L/台 付属品: 定流量弁(往) × 1個、流量調整バルブ(還) × 1個 専用ドレンパン(裏面断熱貼り)、架台、上部背面支持金具				13 第2体育室	・運転重量: 192kg/台 ・指定色塗装 (防錆下地塗装、粉体焼付塗装) ヒート工業: RXC2230 40P 950L
PH-6	除湿型放射冷暖房機	型式: 830W × 2.300H × 214D (40P)、上配管接続、ダブルフィン 加熱能力: 1.6kW (40℃~35℃) 冷却能力: 2.0kW (7℃~12℃) 冷温水流量: 10.3L/min 保有水量: 26.7L/台 付属品: 定流量弁(往) × 1個、流量調整バルブ(還) × 1個 専用ドレンパン(裏面断熱貼り)、架台、上部背面支持金具				5 第2体育室	・運転重量: 170kg/台 ・指定色塗装 (防錆下地塗装、粉体焼付塗装) ヒート工業: RXC2230 40P 930L
PH-7	除湿型放射冷暖房機	型式: 900W × 2.300H × 214D (40P)、下配管接続、ダブルフィン 加熱能力: 1.8kW (40℃~35℃) 冷却能力: 2.2kW (7℃~12℃) 冷温水流量: 10.3L/min 保有水量: 26.7L/台 付属品: 定流量弁(往) × 1個、流量調整バルブ(還) × 1個 専用ドレンパン(裏面断熱貼り)、架台、上部背面支持金具				4 第2体育室	・運転重量: 192kg/台 ・指定色塗装 (防錆下地塗装、粉体焼付塗装) ヒート工業: RXC2230 40P 950L
TWR-1	補給水槽付加圧ポンプ	型式: 受水槽付加圧ポンプ 能力: 20φ×20L/min×18m 受水槽: FRP製500L 専用架台	3	200	0.15	1 屋外	(第1・2体育館兼用) 在庫製作所: HP1-50GA

換気設備 機器表(換気)

記号	名称	仕様	電気			設置場所	備考
			相	V	kW		
SF-1	給気ファン	型式: No. #3 1/2×10.250m³/h × 25mmAq S.P. 床置型片吸込シロッコファン	3	200	2.2	4 体育館(1)	在庫製作所: 31/2SRM4
EF-10	有圧扇	型式: 450φ × 2.000c/h × 12mmAq S.P. 電動シャッター	1	100	0.2	10 体育館(1)	三菱電機: EWF-45ESA
EF-11	有圧扇	型式: 450φ × 2.900c/h × 8mmAq S.P. 電動シャッター	1	100	0.2	2 体育館(2)	三菱電機: EWF-45ESA

換気設備 機器表(換気)

記号	名称	仕様	電気			設置場所	備考
			相	V	kW		
SF-1	給気ファン	型式: No. #3 1/2×10.250m³/h × 25mmAq S.P. 床置型片吸込シロッコファン	3	200	2.2	4 体育館(1)	
EF-10	有圧扇	型式: 450φ × 2.000c/h × 12mmAq S.P. シャッター付	1	100	0.2	10 体育館(1)	
EF-11	有圧扇	型式: 450φ × 2.900c/h × 8mmAq S.P. シャッター付	1	100	0.2	2 体育館(2)	

注) 1. 室外機の電気の欄で()内数値は機器入力値(最大値)を表し、圧縮機電動機出力、送風機電動機出力及び、制御電源を示す。
2. 電気欄の()内数値は、消費電力を示す。
3. ガスヒートポンプエアコン及び電気ヒートポンプの能力表示は、JIS能力に補正済みであり、補正の必要なし。
4. 寸法、重量等は参考

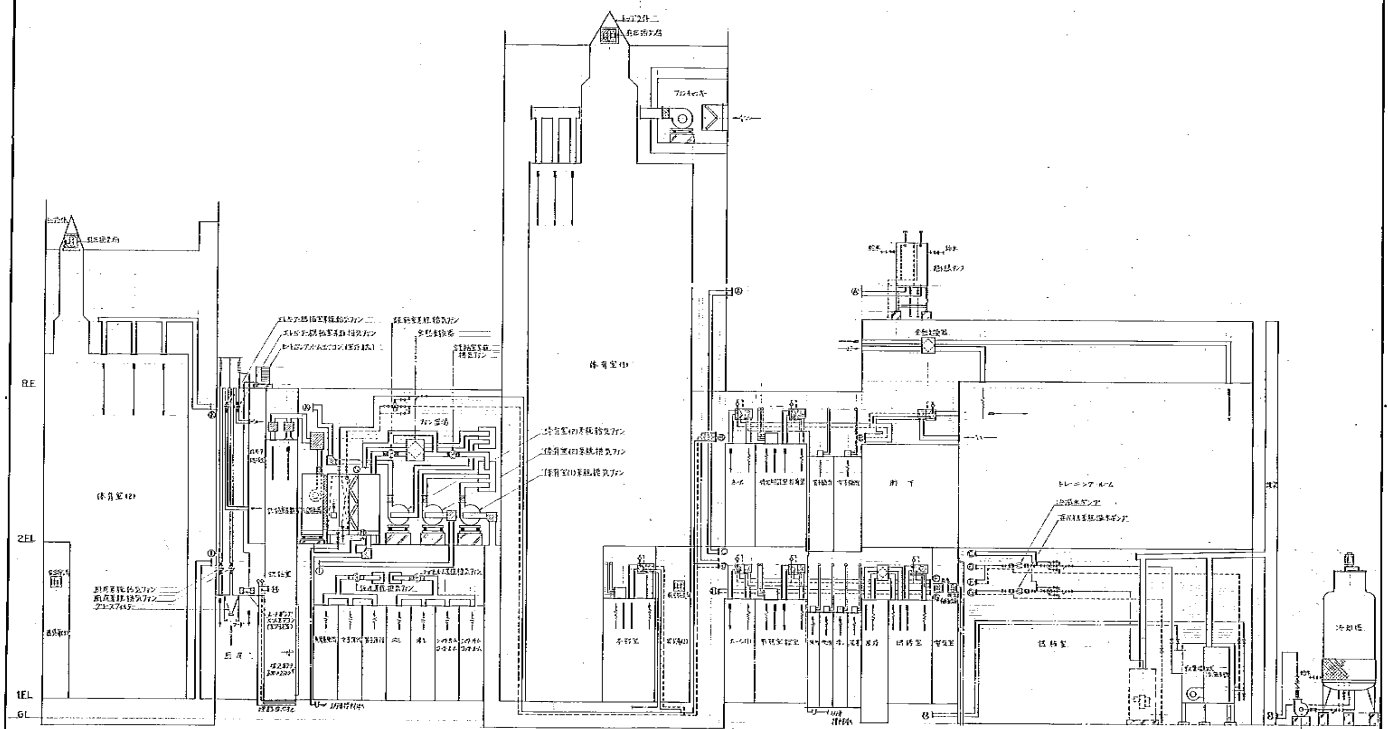
備考)
・除湿型放射冷暖房機の能力は以下の条件時の参考値
冷房: 26℃, 60%RH
暖房: 19℃, 40%RH
・除湿型放射冷暖房機は自然対流能力を60%以上有するものとする

令和2年3月 完成

横濱市建築局		工事名	戸建2号ワンストップ新築工事 及び附属設備工事(7号住宅) (住居用)	
図面番号	000000	図名	空調設備機器表	図面枚数
製図者	山本 浩一	承認者	山本 浩一	製図日
製図日	2020.03.10	承認日	2020.03.10	図面番号
製図者	山本 浩一	承認者	山本 浩一	製図日
製図日	2020.03.10	承認日	2020.03.10	図面番号

H229008915003

3

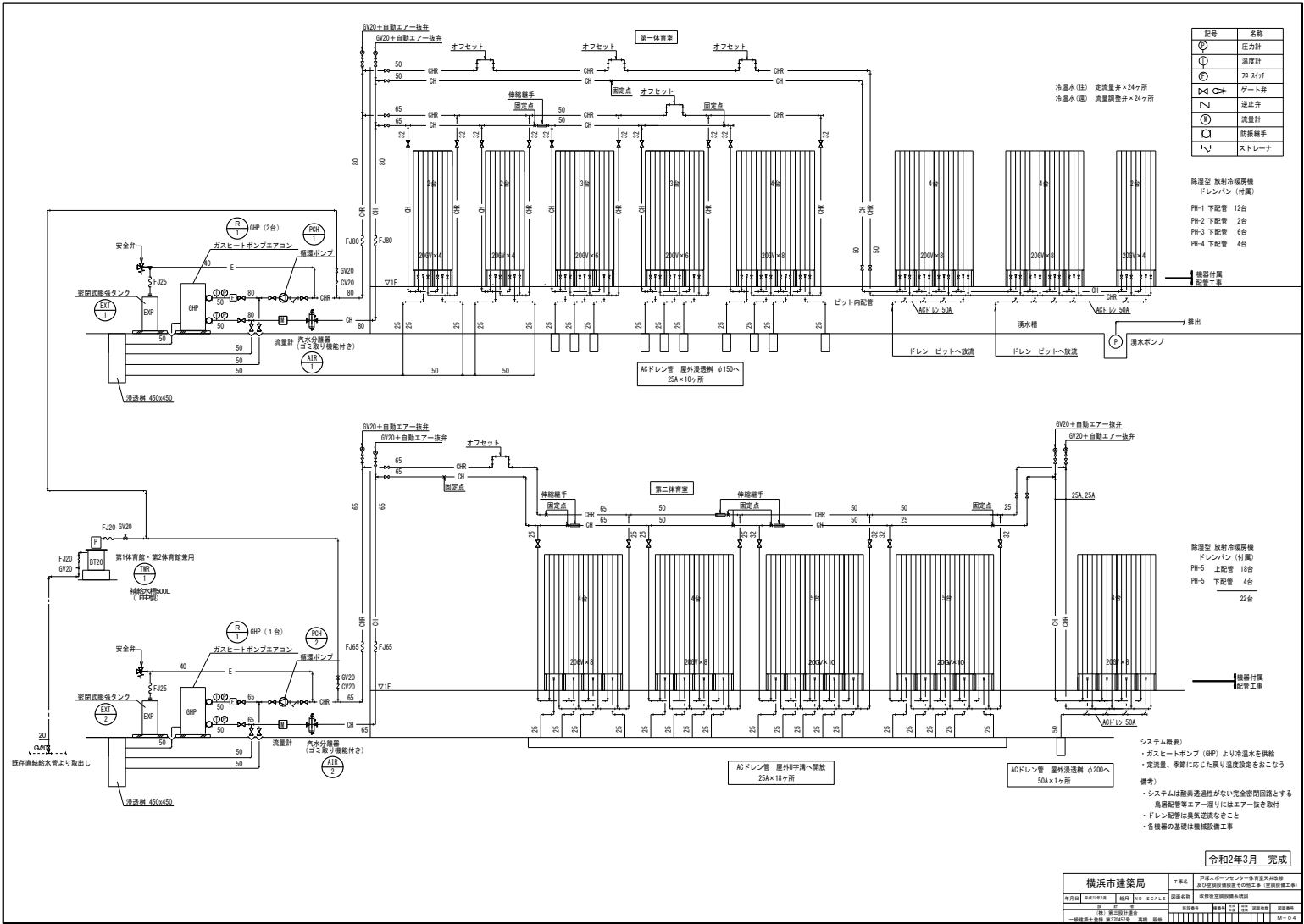


系統図

設備図

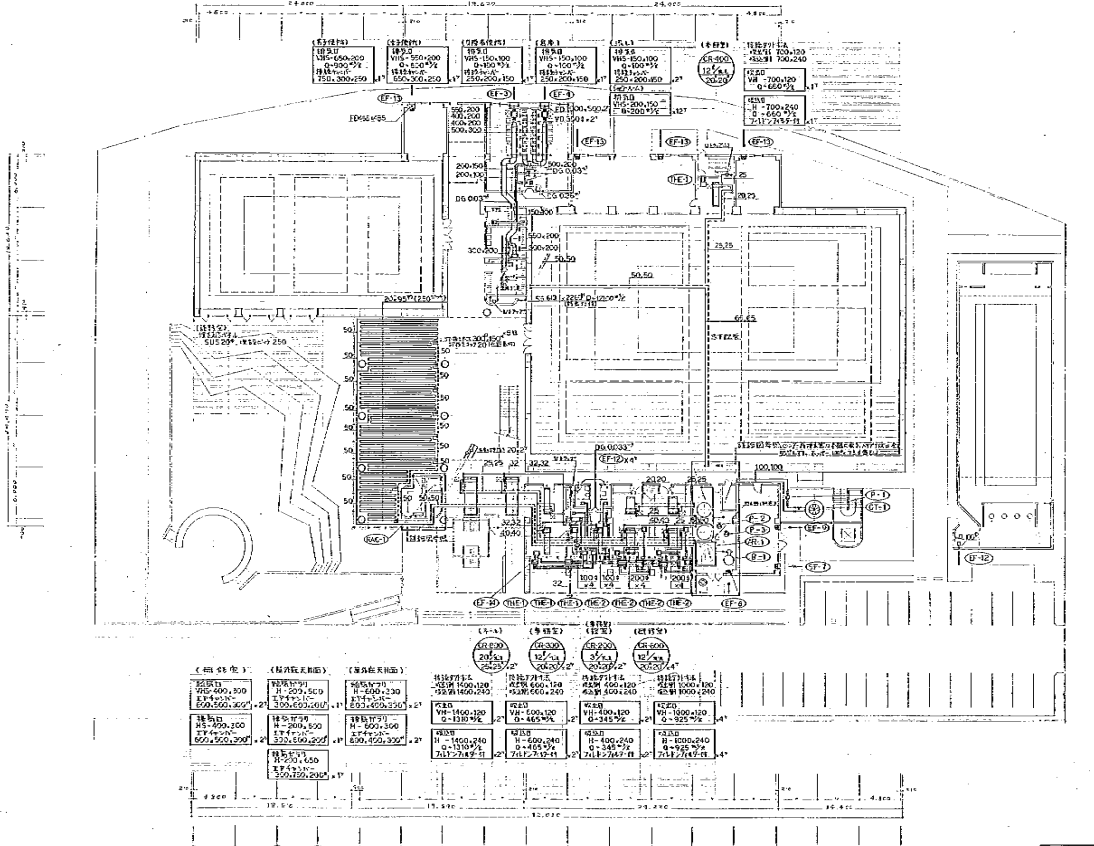
(表紙付)

工名	大阪府立総合医療センター 設備図	年月日	57.10.15
図名	AC-03 設備図	縮尺	1/1000
図番	03	設計者	田中 隆
校核者	田中 隆	承認者	田中 隆
設計所	株式会社 田中隆建築設計事務所		



И 229008915006

6



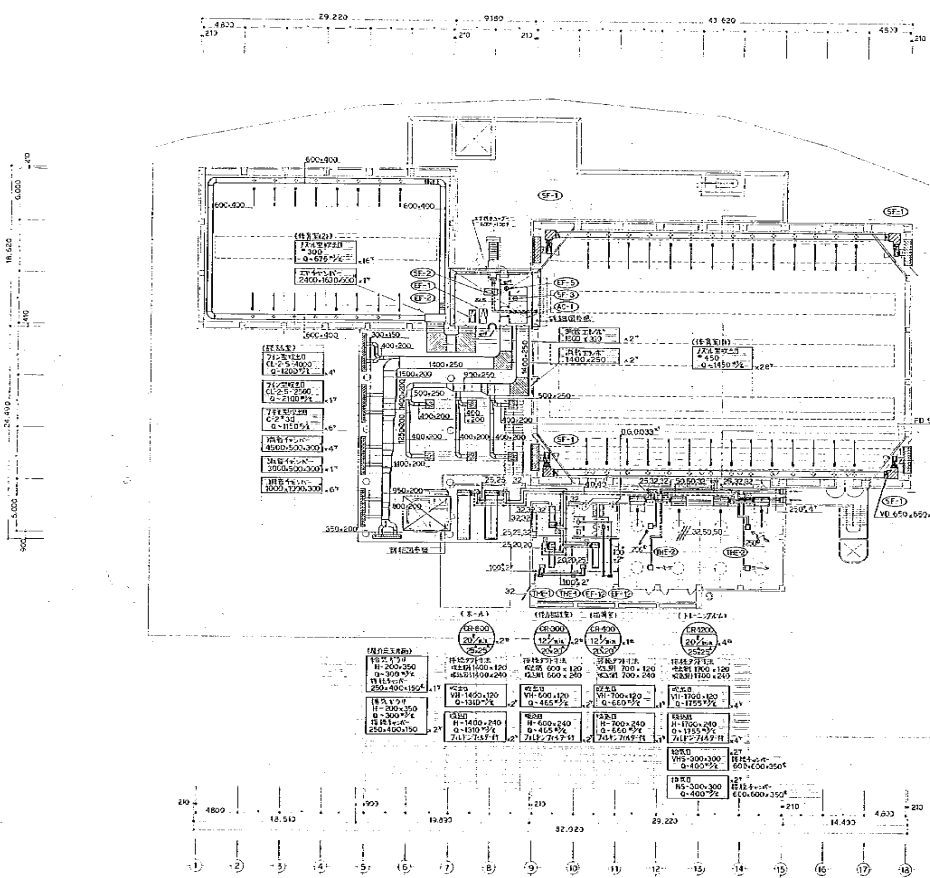
№	Код	Наименование	Материал	Единица измерения	Количество	Значение
1	1515	Стекло	Стекло 4мм	м²	100	4000
2	1516	Стекло	Стекло 6мм	м²	200	12000
3	1517	Стекло	Стекло 8мм	м²	300	24000
4	1518	Стекло	Стекло 10мм	м²	400	40000
5	1519	Стекло	Стекло 12мм	м²	500	60000
6	1520	Стекло	Стекло 14мм	м²	600	84000
7	1521	Стекло	Стекло 16мм	м²	700	112000
8	1522	Стекло	Стекло 18мм	м²	800	144000
9	1523	Стекло	Стекло 20мм	м²	900	180000
10	1524	Стекло	Стекло 22мм	м²	1000	220000
11	1525	Стекло	Стекло 24мм	м²	1100	264000
12	1526	Стекло	Стекло 26мм	м²	1200	312000
13	1527	Стекло	Стекло 28мм	м²	1300	364000
14	1528	Стекло	Стекло 30мм	м²	1400	420000
15	1529	Стекло	Стекло 32мм	м²	1500	480000
16	1530	Стекло	Стекло 34мм	м²	1600	544000
17	1531	Стекло	Стекло 36мм	м²	1700	612000
18	1532	Стекло	Стекло 38мм	м²	1800	684000
19	1533	Стекло	Стекло 40мм	м²	1900	760000
20	1534	Стекло	Стекло 42мм	м²	2000	840000
21	1535	Стекло	Стекло 44мм	м²	2100	924000
22	1536	Стекло	Стекло 46мм	м²	2200	1012000
23	1537	Стекло	Стекло 48мм	м²	2300	1104000
24	1538	Стекло	Стекло 50мм	м²	2400	1200000

№	С	К	Л	М	Н	О	П	Р	С	Т	У	Ф	Х	Ц	Ч	Ш	Щ	Ъ	Ы	Ь	Э	Ю	Я
И	2	2	9	0	8	9	1	5	0	0	6												

Иркутский государственный университет
 Иркутский государственный технический университет
 Иркутский государственный институт архитектуры и строительства
 Иркутский государственный институт дизайна

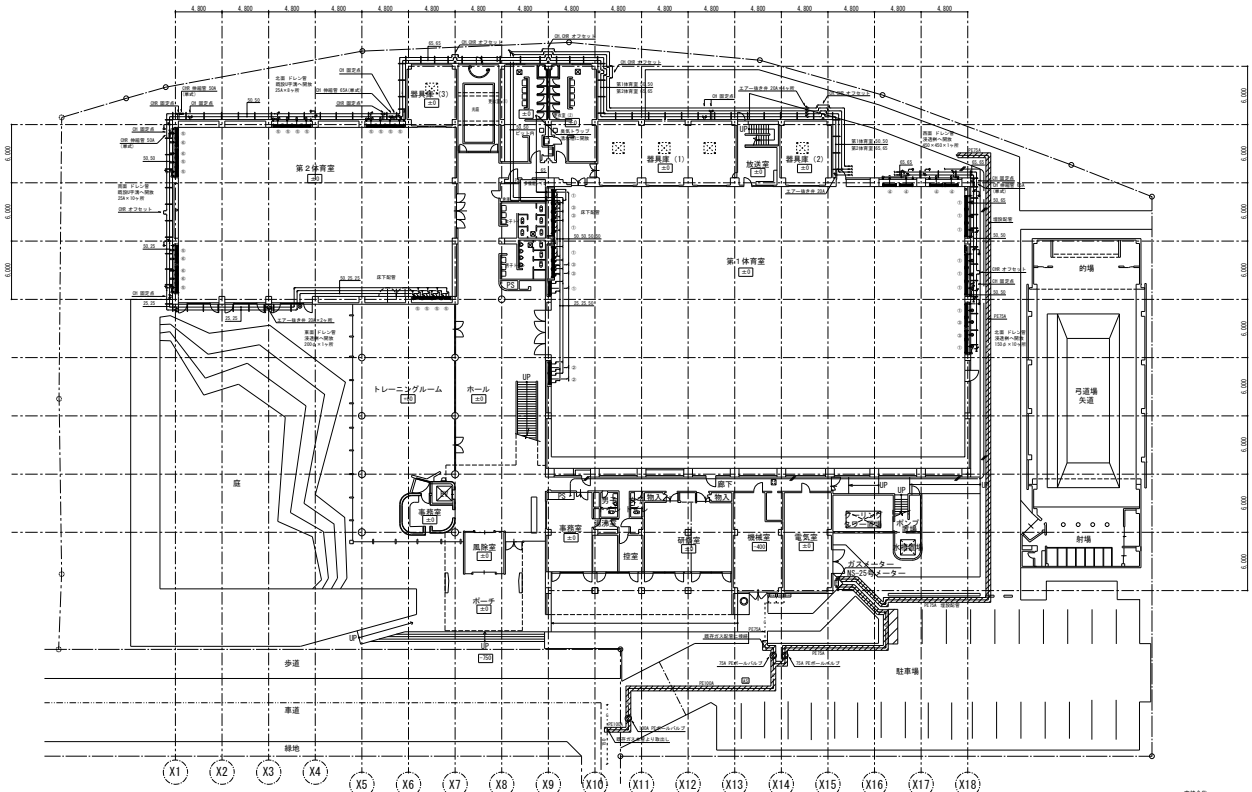
229008915007

7



建設局が指定する建築士事務所		57-10-15
AC-07	2階	1/200
建設局が指定する建築士事務所	建設局が指定する建築士事務所	建設局が指定する建築士事務所
建設局が指定する建築士事務所	建設局が指定する建築士事務所	建設局が指定する建築士事務所
建設局が指定する建築士事務所	建設局が指定する建築士事務所	建設局が指定する建築士事務所

建設局が指定する建築士事務所



支持条件
 A: 300×300 L40×40×5 (S35)
 B: 300×300 L40×40×3 (S35)
 C: 250×250 L40×40×3 (S35)
 D: 柱脚 100×50×90L (S35)
 E: 柱脚 80×40×43L (S35)
 鉄骨外周部出入口に突き差弁付付 20A
 鉄骨外周部出入口に自動スリ一付付付 20A

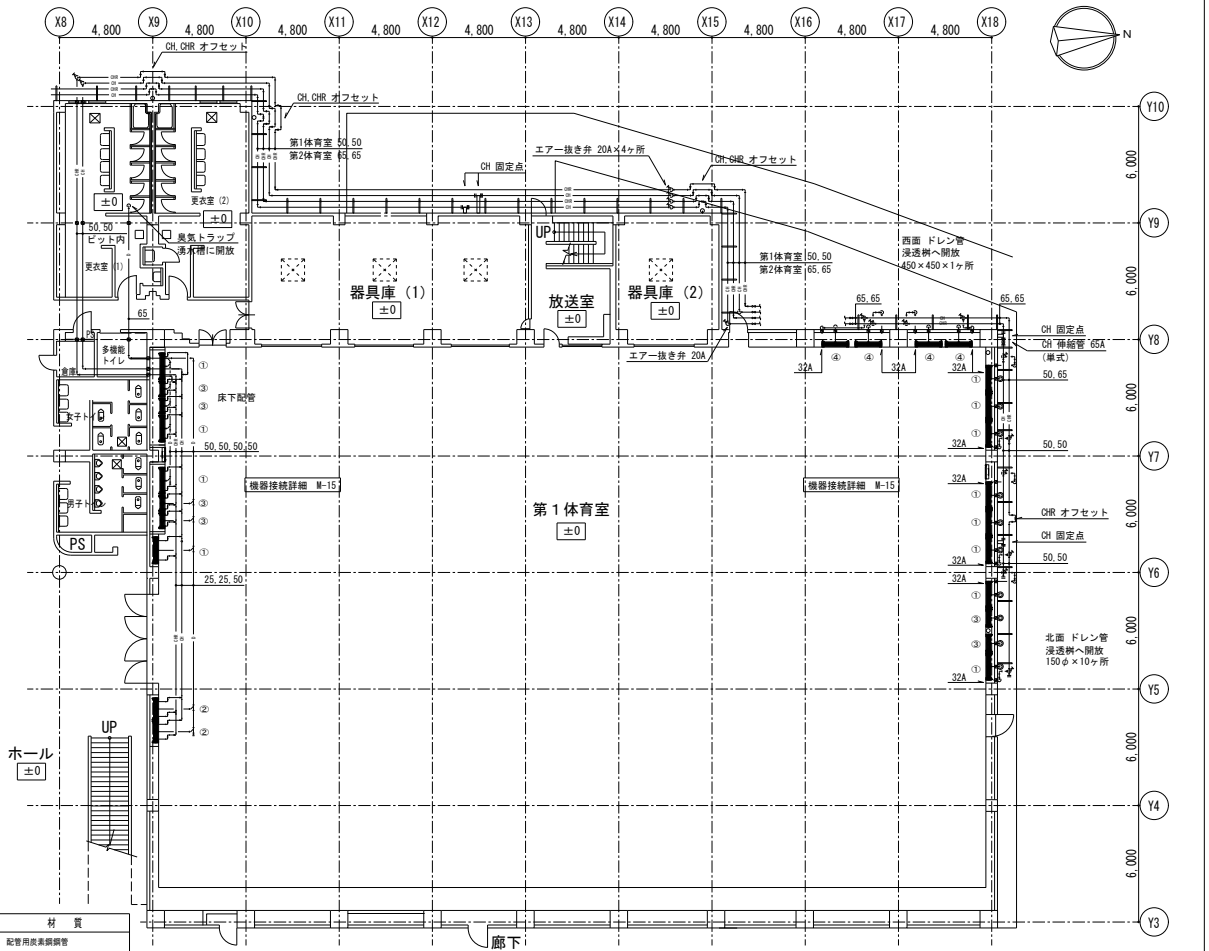
平面図 S=1/200

注記
 1. AE アスファルト舗装を示す。
 2. 新築部分の管径はプラケットは、L50×50×41 三角プラケット500×500を示す。
 3. リモコン線
 —●— FR-CEES 2.0mmφ-3C
 射線はフレッド線とする。

建築的実線番号
 E1-6118866

令和2年3月 完成

横浜市建築局		士事名	戸塚スポーツセンター大規模修繕及び更新工事(建築)
作成日	2020/03/11	図面番号	01
設計者	株式会社 建築設計事務所	担当者	佐藤 健太朗
監理者	株式会社 建築設計事務所	担当者	佐藤 健太朗
一般建築士事務所 登記番号	1000000100000	建築士	M-000



凡 例

記号	名称	材質
— CH —	冷水水管 (往) (屋外)	配管用炭素鋼管
— CHR —	冷水水管 (還) (屋外)	配管用炭素鋼管
— CH —	冷水水管 (往) (機器室・屋内床下・ピット内)	金属架橋ポリエチレン管
— CHR —	冷水水管 (還) (機器室・屋内床下・ピット内)	金属架橋ポリエチレン管
— D —	ドレン管 (屋外)	硬質塩化ビニル管 (カラーV)
— D —	ドレン管 (機器室・屋内床下・ピット内)	結露防止層付硬質塩化ビニル管

1. 放射冷暖房機往き側に定流量弁取付 20A×24ヶ所

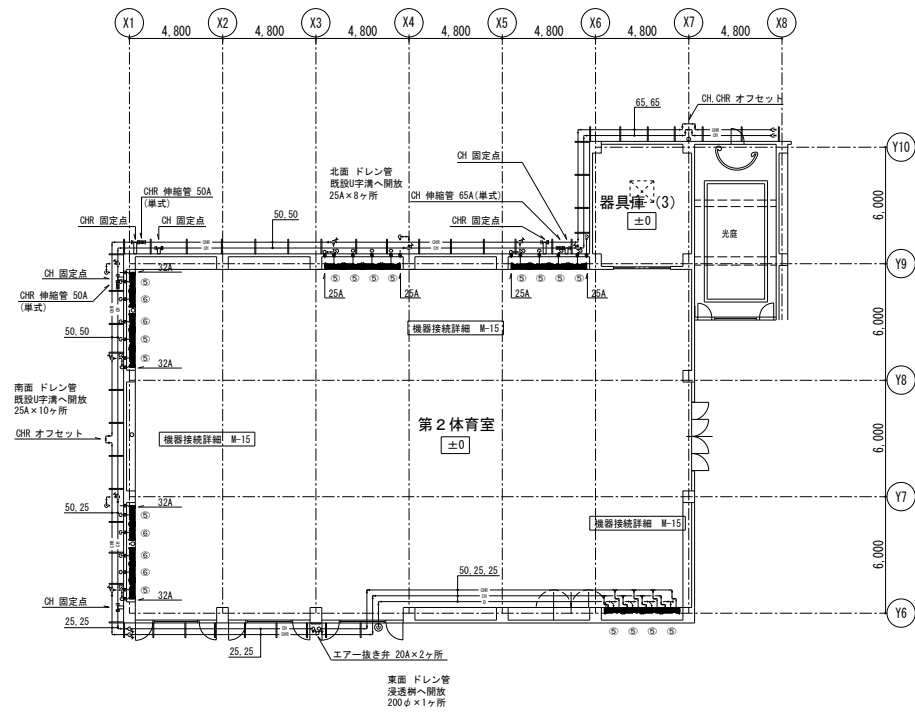
改修後 第1体育館平面図 (空調設備)

【放射冷暖房機 台数内訳】

- ①PH-1 12台
- ②PH-2 2台
- ③PH-3 6台
- ④PH-4 4台
- 合計 24台

令和2年3月 完成

横浜市建築局		工務部	戸塚大ホールセンター大ホール
事業名	戸塚大ホール改修工事	建築部	第1体育館改修工事
設計	株式会社 三井物産	建築部	第1体育館改修工事
監理	株式会社 三井物産	建築部	第1体育館改修工事
設計	株式会社 三井物産	建築部	第1体育館改修工事
監理	株式会社 三井物産	建築部	第1体育館改修工事
設計	株式会社 三井物産	建築部	第1体育館改修工事
監理	株式会社 三井物産	建築部	第1体育館改修工事



凡例

記号	名称	材質
CH	冷温水管 (往) (屋外)	配管用炭素鋼管
CHR	冷温水管 (還) (屋外)	配管用炭素鋼管
CH	冷温水管 (往) (機器室・屋内床下・ビッド内)	金属架橋ポリエチレン管
CHR	冷温水管 (還) (機器室・屋内床下・ビッド内)	金属架橋ポリエチレン管
D	ドレン管 (屋外)	硬質塩化ビニル管 (カラーVP)
D	ドレン管 (機器室・屋内床下・ビッド内)	結露防止層付硬質塩化ビニル管

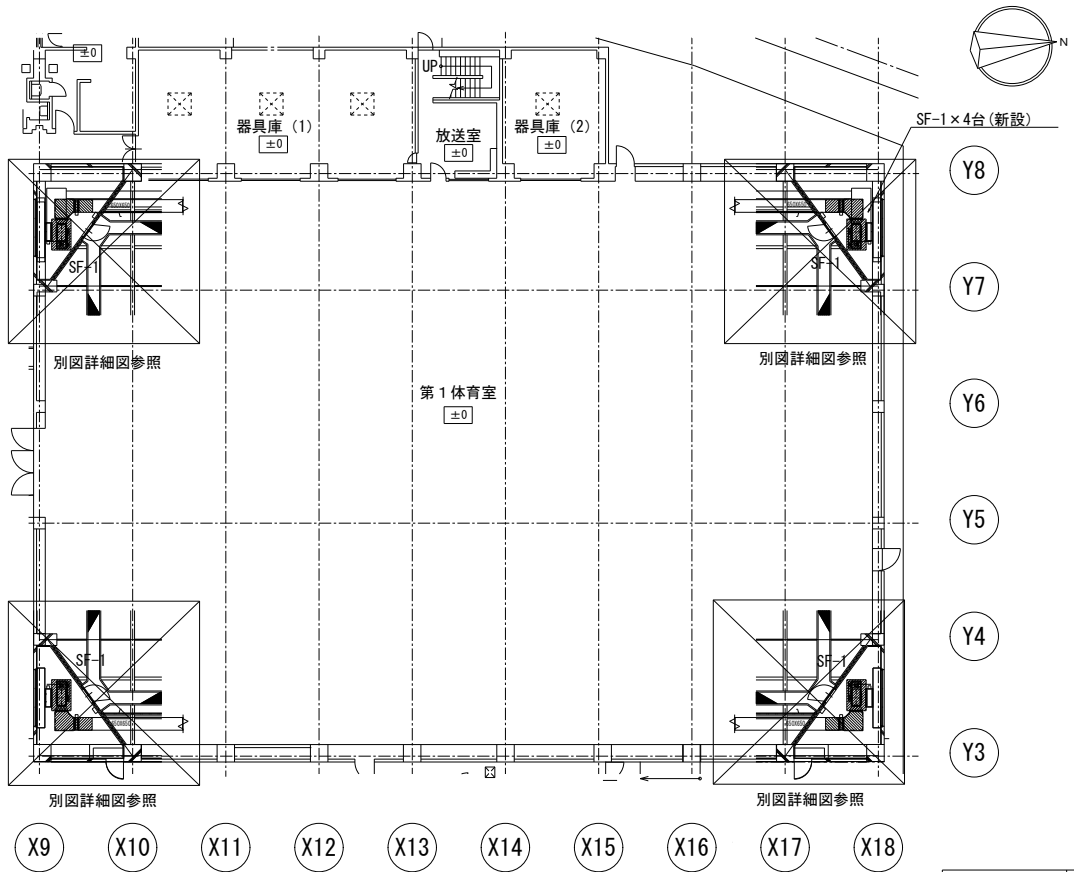
1. 放射冷暖房機柱き側に定流量弁取付 20A×22ヶ所

【放射冷暖房機 台数内訳】

- ⑤PH-5 12台
- ⑥PH-6 6台
- ⑦PH-7 4台
- 合計 22台

令和2年3月 完成

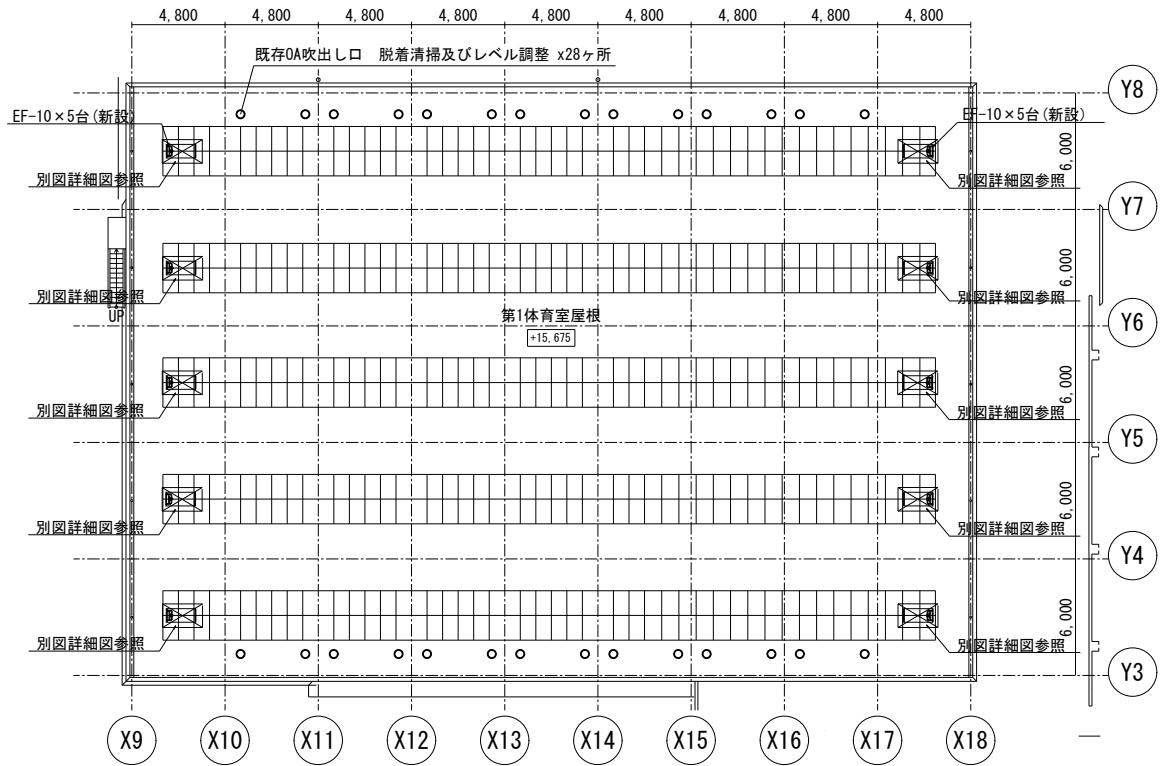
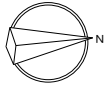
横浜市建業局		工事名	戸塚スポーツセンター改修工事 及び放射冷暖房機取付工事 (空調設備工事)
事業名	施設整備	図面番号	空調機取付 第2体育館平面図 (空調設備)
作成者	建築部 第2体育館改修班	図面尺	1/20
承認者	建築部 第2体育館改修班	図面尺	1/20
図面作成者	建築部 第2体育館改修班	図面尺	1/20
図面承認者	建築部 第2体育館改修班	図面尺	1/20
図面作成者	建築部 第2体育館改修班	図面尺	1/20
図面承認者	建築部 第2体育館改修班	図面尺	1/20



改修後 第1体育室平面図 (換気設備)

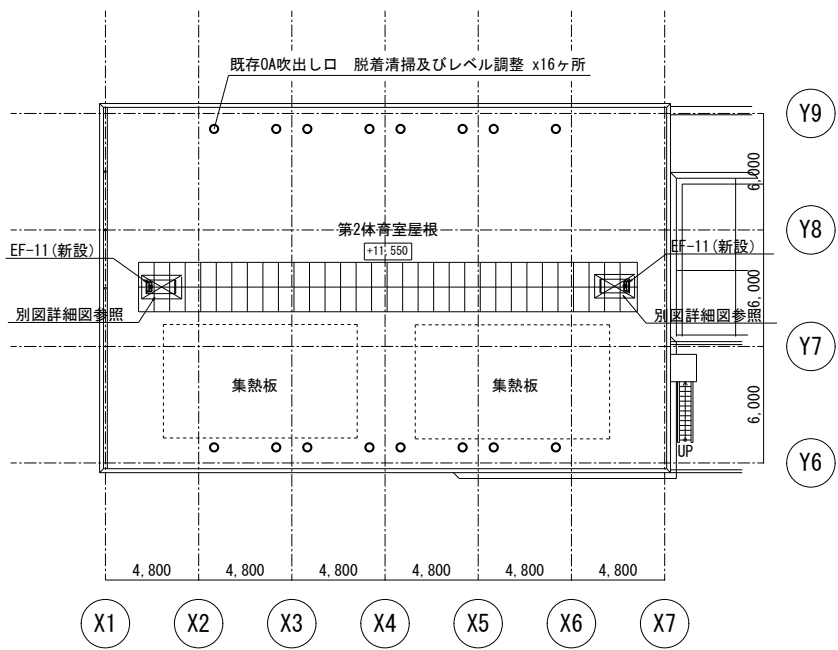
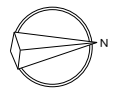
令和2年3月 完成

横浜市建築局		工事名	戸塚スポーツセンター改修工事
図面番号	換気	図面名称	改修後第1体育室平面図 (換気設備)
作成者	藤田 隆	承認者	藤田 隆
作成日	2020.03.05	図面規模	A1 (1/200)
図面内容	換気設備	図面枚数	1/1
備考	第三図面	図面種類	平面図



令和2年3月 完成

横浜市建築局		工事名	戸塚スポーツセンター大ホール 及び附属体育館700坪工事(空調設備工事)
計画年度	令和2年度	図面番号	機電第 第1体育室平面図-2 (換気設備)
設計者	日建設計	図面枚数	15 / 15
設計者代表	日建設計	図面名称	M-022
二次設計者	日建設計	図面種類	



改修後 第2体育室平面図 (換気設備)

令和2年3月 完成

横浜市建築局		士事名	戸塚大町一ツセンター大規模修繕 及び附属設備修繕等工事(改修工事) 建築計画書		
建築士	横濱市建築士会	図面番号	11/17/22	図面名称	改修後 第2体育室平面図 (換気設備)
設計者	横濱市建築局	図面番号	11/17/22	図面名称	改修後 第2体育室平面図 (換気設備)
監理者	横濱市建築局	図面番号	11/17/22	図面名称	改修後 第2体育室平面図 (換気設備)

機器一覧表（撤去）

 斜線部機器の撤去を本工事とする。

記号	名称	台数	仕様	動力			設置場所	備考
				φ	V	kW(入力)		
WT-1	受水槽	1	形式 : 鋼板製パネルタンク 有効容量 : 8 m ³ 寸法 : 1500×1500×4500H 鉄骨平架台・鉄骨補強梁				1 受水槽室	
WP-1	加圧給水ポンプユニット	1	形式 : 加圧給水ポンプユニット 能力 : 500 L/min × 33m 2台並列交互、防振架台付き	2	200	3.7×2	1 ポンプ室	
FT-1	消火補給水槽	1	形式 : FRP製パネルタンク(単板) 有効容量 : 0.5 m ³ 寸法 : 1000×1000×1000H 鉄骨平架台				R 屋上	
T-1	給湯用膨張水槽	1	形式 : FRP製耐熱パネルタンク 有効容量 : 1.0 m ³ 寸法 : 1500×1000×1000H 鉄骨平架台				R 屋上	

機器一覧表（新設）

記号	名称	台数	仕様	動力			設置場所	備考
				φ	V	kW(入力)		
WT-1	受水槽	1	形式 : ステンレス製パネルタンク(一槽式) TAO2562(ベルテクノ) 有効容量 : 9.1 m ³ 寸法 : 1500×1500×4500H 鉄骨平架台 H=150・鉄骨補強、600φマンホール、ボルト・ナットSUS製、内外タラップ 耐震強度 : 1.0G、防波管透明アクリル製 他 標準付属品一式				1 受水槽室	コンクリート基礎 既設再利用
WP-1	加圧給水ポンプユニット	1	形式 : ステンレス製加圧給水ポンプユニット NX-65VF0502-3.7W-e(テラル) 能力 : 500 L/min × 33m 2台並列交互、防振架台付き、制御盤付	3	200	3.7×2	1 ポンプ室	コンクリート基礎 既設再利用
FT-1	消火補給水槽	1	形式 : FRP製パネルタンク(単板) PSFA-1-20(積水アクアシステム株式会社) 有効容量 : 0.5 m ³ 寸法 : 1000×1000×1000H 鉄骨平架台 H=100、耐震強度 : 2.0G、防波管透明アクリル製 他 標準付属品一式				R 屋上	コンクリート基礎 既設再利用
T-1	給湯用膨張水槽	1	形式 : FRP製耐熱パネルタンク(保温材25mm) HSFB-1.5-20(積水アクアシステム株式会社) 有効容量 : 1.0 m ³ 寸法 : 1500×1000×1000H 鉄骨平架台 耐震強度 : 2.0G				R 屋上	コンクリート基礎 既設再利用

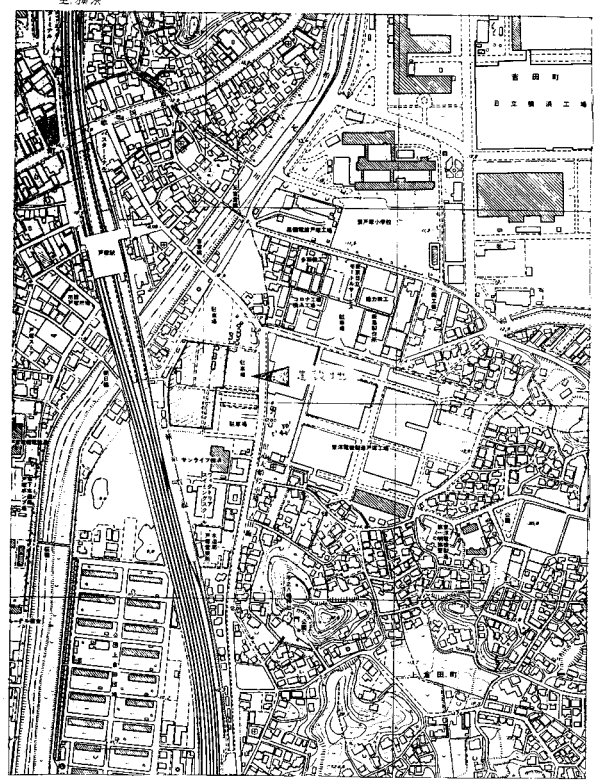
完成図
2020年2月

備 考	常務理事	営繕部長	課 長	係 長	係 員	設計者 協同組合横浜市設備設計	理事長	工 事 名	戸塚スポーツセンター衛生設備等改修工事			
								図面名称	機器表(撤去・新設)	図面番号		
									作成年月	平成30年5月		M-04
									公益財団法人 横浜市建築保全公社			

H229008915017

17

工事内容表		品名	数量	単位	計量	備考
1. 基礎工事	1.1	基礎コンクリート	100	m ³		
	1.2	基礎鉄筋	100	m		
	1.3	基礎土留	100	m		
	1.4	基礎砕石	100	m ³		
	1.5	基礎砂	100	m ³		
	1.6	基礎土留	100	m		
	1.7	基礎砕石	100	m ³		
	1.8	基礎砂	100	m ³		
	1.9	基礎土留	100	m		
	1.10	基礎砕石	100	m ³		
2. 配管工事	2.1	配管敷設	100	m		
	2.2	配管敷設	100	m		
	2.3	配管敷設	100	m		
	2.4	配管敷設	100	m		
	2.5	配管敷設	100	m		
	2.6	配管敷設	100	m		
	2.7	配管敷設	100	m		
	2.8	配管敷設	100	m		
	2.9	配管敷設	100	m		
	2.10	配管敷設	100	m		
3. 電気工事	3.1	電気配線	100	m		
	3.2	電気配線	100	m		
	3.3	電気配線	100	m		
	3.4	電気配線	100	m		
	3.5	電気配線	100	m		
	3.6	電気配線	100	m		
	3.7	電気配線	100	m		
	3.8	電気配線	100	m		
	3.9	電気配線	100	m		
	3.10	電気配線	100	m		
4. 設備工事	4.1	設備設置	100	台		
	4.2	設備設置	100	台		
	4.3	設備設置	100	台		
	4.4	設備設置	100	台		
	4.5	設備設置	100	台		
	4.6	設備設置	100	台		
	4.7	設備設置	100	台		
	4.8	設備設置	100	台		
	4.9	設備設置	100	台		
	4.10	設備設置	100	台		



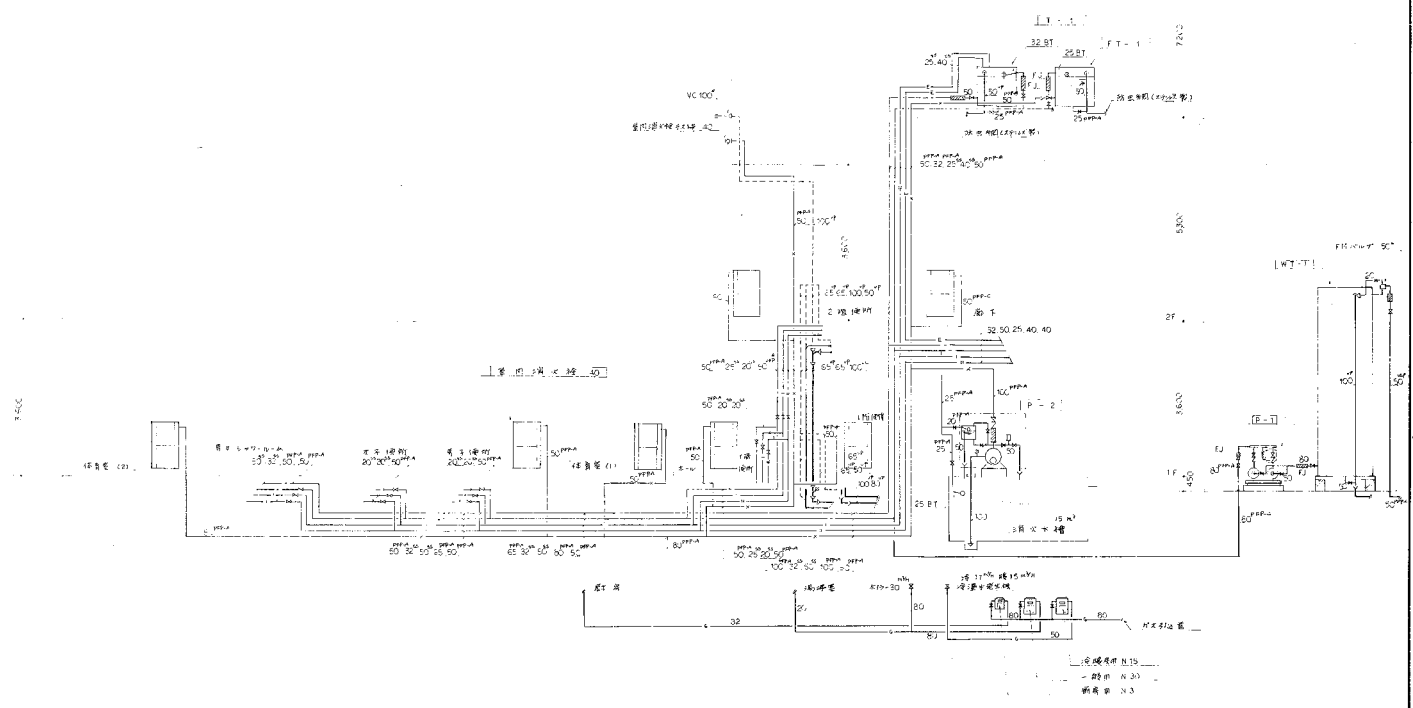
建設場所：戸塚区上菅田416-1
縮尺：1/500

工事名	建設場所	設計者	年月日	5/10/15
図番	P-02	工事名	管内	管内
製図者	設計者	製図者	設計者	設計者
検査者	設計者	検査者	設計者	設計者

横浜市建設局 村田政真建築設計事務所

H229008915018

18



配電系統圖

確認済印
 2022年10月15日
 田田政真建築設計事務所

（図主印係）			
2. 図名	配電系統図	図尺	1/100
3. 図号	P-03	備考	V-NONE
4. 図面	図面	日付	2022.10.15
5. 図面	図面	日付	2022.10.15
6. 図面	図面	日付	2022.10.15
7. 図面	図面	日付	2022.10.15
8. 図面	図面	日付	2022.10.15
9. 図面	図面	日付	2022.10.15
10. 図面	図面	日付	2022.10.15
11. 図面	図面	日付	2022.10.15
12. 図面	図面	日付	2022.10.15
13. 図面	図面	日付	2022.10.15
14. 図面	図面	日付	2022.10.15
15. 図面	図面	日付	2022.10.15
16. 図面	図面	日付	2022.10.15
17. 図面	図面	日付	2022.10.15
18. 図面	図面	日付	2022.10.15
19. 図面	図面	日付	2022.10.15
20. 図面	図面	日付	2022.10.15
21. 図面	図面	日付	2022.10.15
22. 図面	図面	日付	2022.10.15
23. 図面	図面	日付	2022.10.15
24. 図面	図面	日付	2022.10.15
25. 図面	図面	日付	2022.10.15
26. 図面	図面	日付	2022.10.15
27. 図面	図面	日付	2022.10.15
28. 図面	図面	日付	2022.10.15
29. 図面	図面	日付	2022.10.15
30. 図面	図面	日付	2022.10.15
31. 図面	図面	日付	2022.10.15
32. 図面	図面	日付	2022.10.15
33. 図面	図面	日付	2022.10.15
34. 図面	図面	日付	2022.10.15
35. 図面	図面	日付	2022.10.15
36. 図面	図面	日付	2022.10.15
37. 図面	図面	日付	2022.10.15
38. 図面	図面	日付	2022.10.15
39. 図面	図面	日付	2022.10.15
40. 図面	図面	日付	2022.10.15
41. 図面	図面	日付	2022.10.15
42. 図面	図面	日付	2022.10.15
43. 図面	図面	日付	2022.10.15
44. 図面	図面	日付	2022.10.15
45. 図面	図面	日付	2022.10.15
46. 図面	図面	日付	2022.10.15
47. 図面	図面	日付	2022.10.15
48. 図面	図面	日付	2022.10.15
49. 図面	図面	日付	2022.10.15
50. 図面	図面	日付	2022.10.15
51. 図面	図面	日付	2022.10.15
52. 図面	図面	日付	2022.10.15
53. 図面	図面	日付	2022.10.15
54. 図面	図面	日付	2022.10.15
55. 図面	図面	日付	2022.10.15
56. 図面	図面	日付	2022.10.15
57. 図面	図面	日付	2022.10.15
58. 図面	図面	日付	2022.10.15
59. 図面	図面	日付	2022.10.15
60. 図面	図面	日付	2022.10.15
61. 図面	図面	日付	2022.10.15
62. 図面	図面	日付	2022.10.15
63. 図面	図面	日付	2022.10.15
64. 図面	図面	日付	2022.10.15
65. 図面	図面	日付	2022.10.15
66. 図面	図面	日付	2022.10.15
67. 図面	図面	日付	2022.10.15
68. 図面	図面	日付	2022.10.15
69. 図面	図面	日付	2022.10.15
70. 図面	図面	日付	2022.10.15
71. 図面	図面	日付	2022.10.15
72. 図面	図面	日付	2022.10.15
73. 図面	図面	日付	2022.10.15
74. 図面	図面	日付	2022.10.15
75. 図面	図面	日付	2022.10.15
76. 図面	図面	日付	2022.10.15
77. 図面	図面	日付	2022.10.15
78. 図面	図面	日付	2022.10.15
79. 図面	図面	日付	2022.10.15
80. 図面	図面	日付	2022.10.15
81. 図面	図面	日付	2022.10.15
82. 図面	図面	日付	2022.10.15
83. 図面	図面	日付	2022.10.15
84. 図面	図面	日付	2022.10.15
85. 図面	図面	日付	2022.10.15
86. 図面	図面	日付	2022.10.15
87. 図面	図面	日付	2022.10.15
88. 図面	図面	日付	2022.10.15
89. 図面	図面	日付	2022.10.15
90. 図面	図面	日付	2022.10.15
91. 図面	図面	日付	2022.10.15
92. 図面	図面	日付	2022.10.15
93. 図面	図面	日付	2022.10.15
94. 図面	図面	日付	2022.10.15
95. 図面	図面	日付	2022.10.15
96. 図面	図面	日付	2022.10.15
97. 図面	図面	日付	2022.10.15
98. 図面	図面	日付	2022.10.15
99. 図面	図面	日付	2022.10.15
100. 図面	図面	日付	2022.10.15

横浜市建築局 田田政真建築設計事務所

H229008915019

項目	名稱	規格	單位	數量	備註
1	1. 電線	RVV-1.5mm ² 1500×500×450 ^H	米	1	用於連接 設備 等
2	2. 開關	FRP 開關 1000V 1000A 1000 ^H	個	1	156
3	3. 變壓器	DTF-75KVA 500V/250V 500 ^H	台	1	3.2×2 200
4	4. 電線	RVV-1.5mm ² 1500×500×450 ^H	米	1	用於連接 設備 等

【表 2】

序號	名稱	規格	單位	數量	備註
1	1. 電線	RVV-1.5mm ² 1500×500×450 ^H	米	1	用於連接 設備 等
2	2. 開關	FRP 開關 1000V 1000A 1000 ^H	個	1	156
3	3. 變壓器	DTF-75KVA 500V/250V 500 ^H	台	1	3.2×2 200
4	4. 電線	RVV-1.5mm ² 1500×500×450 ^H	米	1	用於連接 設備 等

確認印

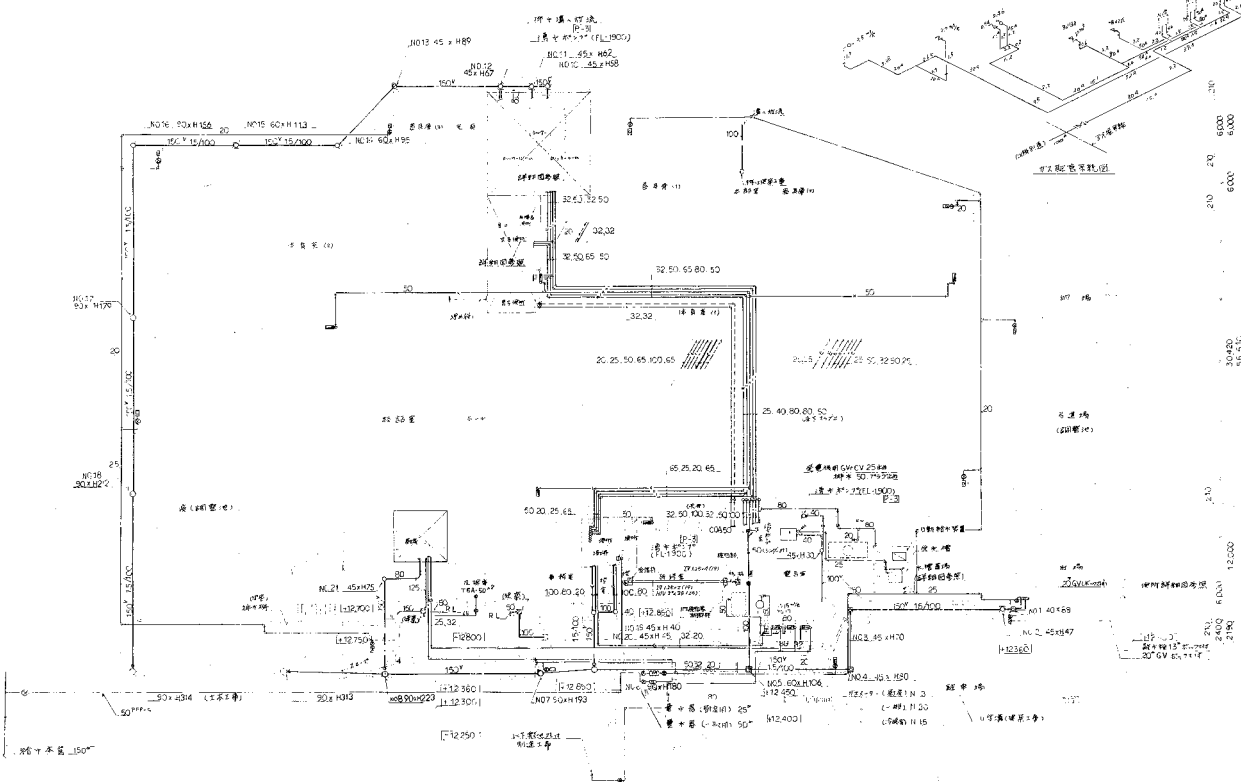
（訂正箇所）

工務科	建設課	建設課長	年月日	4-2-15
建築課	建築課長	年月日		
電気課	電気課長	年月日		
水道課	水道課長	年月日		
衛生課	衛生課長	年月日		
消防課	消防課長	年月日		
警務課	警務課長	年月日		
総務課	総務課長	年月日		

横濱市建設局 村田政興建築設計事務所

H229008915020

20

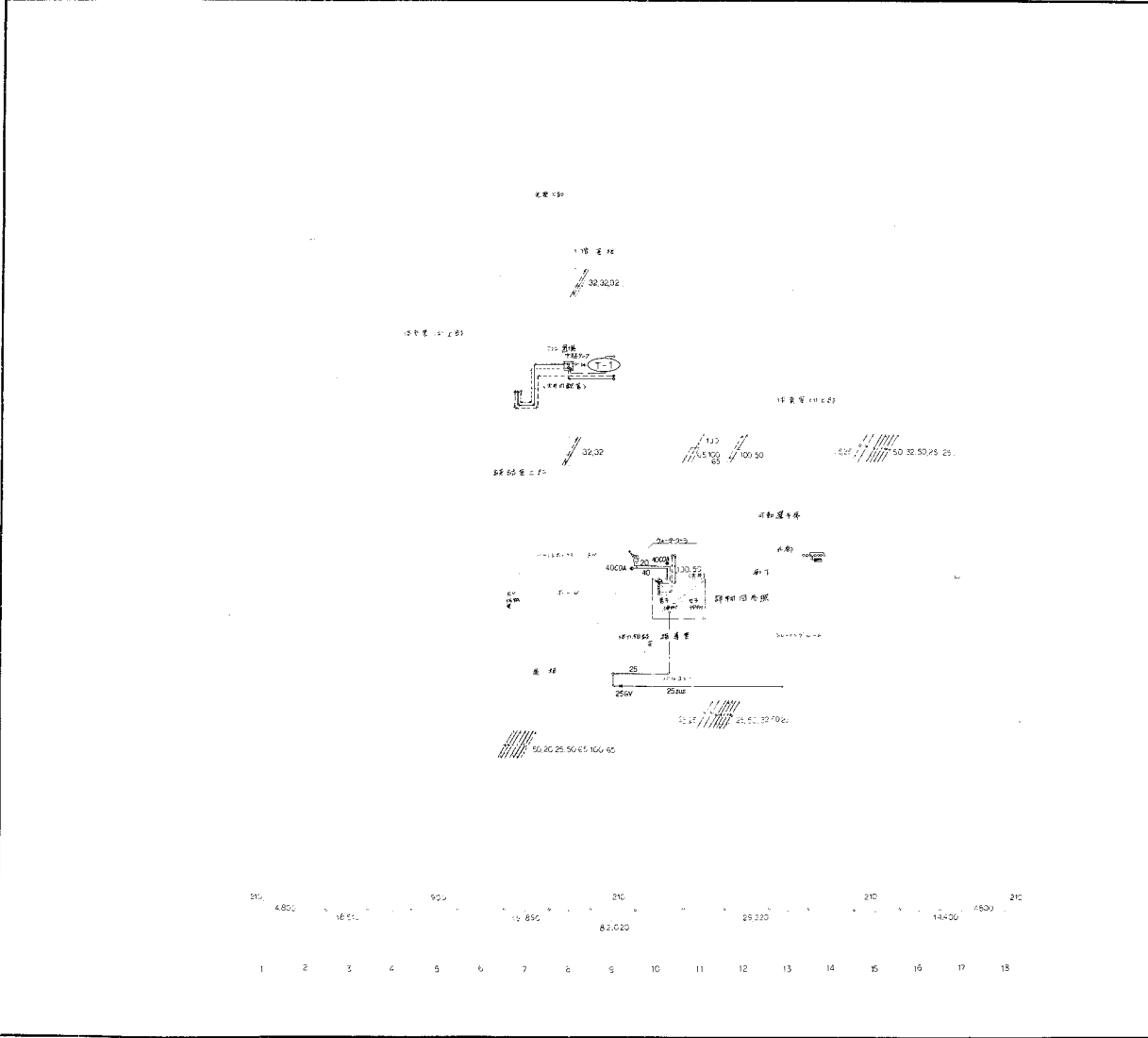


A
B
C
D
E
F
G
H
I
J

1 2 3 4 5 6 7 8 9 10 11 12 13 14 15 16 17 18

確認章
5/13/2018

1/16	横浜市建設局 行田政真建築設計事務所	年月日	5/13/18	
図名	P-05	1階平面図	縮尺	1/200
図案者	行田政真	監修者	行田政真	
製図者	行田政真	校核者	行田政真	
機	横浜市建設局	行田政真建築設計事務所		

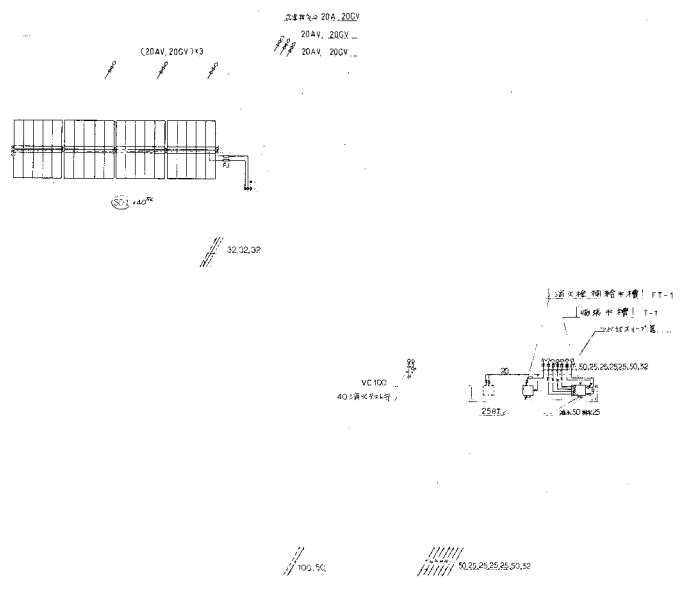


210
200
150
100
50
0
A B C D E F G H I J

210 4800 16.51 900 210 210 1800 210
15.85 82.020 25.220 14.400

1. 図名	横須賀市津久野区津久野センター(仮称)開発工事	4. 日付	5/10/15
2. 図番	P-05	3. 倍率	1/200
3. 縮尺		5. 縮尺	
4. 縮尺		6. 縮尺	
5. 縮尺		7. 縮尺	
6. 縮尺		8. 縮尺	
7. 縮尺		9. 縮尺	
8. 縮尺		10. 縮尺	
9. 縮尺		11. 縮尺	
10. 縮尺		12. 縮尺	
11. 縮尺		13. 縮尺	
12. 縮尺		14. 縮尺	
13. 縮尺		15. 縮尺	
14. 縮尺		16. 縮尺	
15. 縮尺		17. 縮尺	
16. 縮尺		18. 縮尺	
17. 縮尺		19. 縮尺	
18. 縮尺		20. 縮尺	

横須賀市建設局 村田政真建築設計事務所



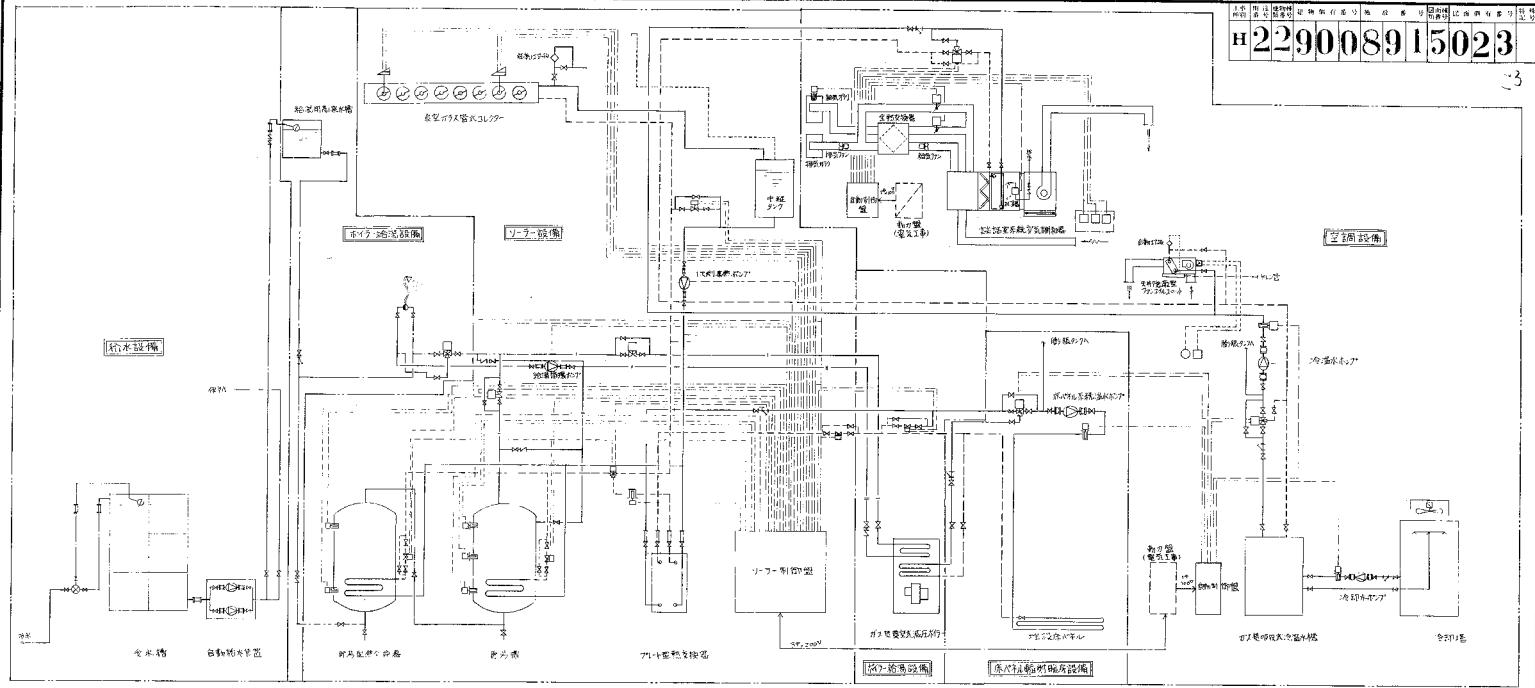
1. 2. 3. 4. 5. 6. 7. 8. 9. 10. 11. 12. 12. 14. 15. 16. 17. 18.

(施工仕様)

| | | | |
|------|--------|------|------------|
| 工種 | 電気配線工事 | 年月日 | 2014.10.15 |
| 図名 | 電気配線図 | 図番 | V200 |
| 図尺 | 1:1 | 縮尺 | なし |
| 作成者 | 村田 隆 | 承認者 | 村田 隆 |
| 検査者 | 村田 隆 | 検査日 | 2014.10.15 |
| 検査場所 | 電気配線 | 検査結果 | 合格 |

株式会社 村田 隆 建築設計事務所

H 229008915023



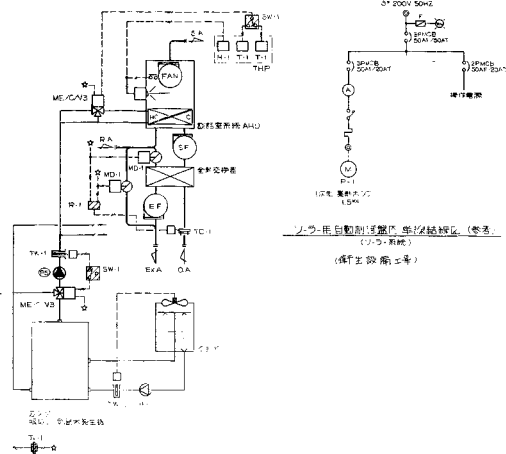
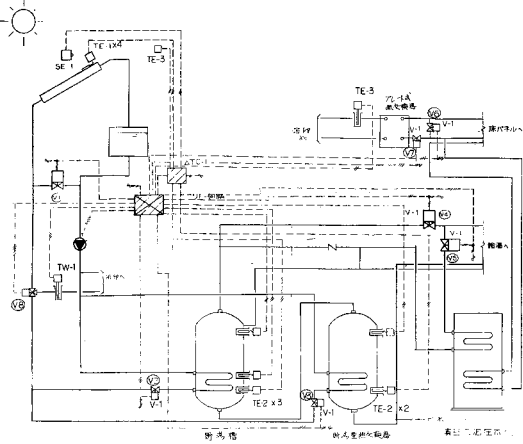
(付生設備)

| | | | |
|-----|--------------------|------|----------|
| 図名 | 浦安町庁舎改修工事(旧庁舎)新設工事 | 年月日 | 07.10.15 |
| 図号 | P-08 | 工事区分 | 改修工事 |
| 作成者 | 村田政義 | 承認者 | 村田政義 |
| 検査者 | 村田政義 | 検査者 | 村田政義 |

横浜 市 建築 局 村田政義建築設計事務所

機 器 表

| 機号 | 機名 | 設置場所 | 仕 要 | 台数 | 額定容量(50Hz) | 電圧 | 備 考 | |
|--------|-----------------------|---------|--|----|------------|-----|-----|---|
| | | | | | kW | V | | |
| (AR-1) | 7.5kW定格冷凍機
(二重冷却型) | 1階機械室 | 冷凍能力 50 USRT (1H/200kWh)
冷媒容量 440kg
冷卻水量 850l/min
冷却水入口温度 7℃→12.5℃
冷却水出口温度 13℃
冷却水ポンプ 0.2m³/min
冷却水圧 0.8MPa
定格電圧 400V/3相/50Hz
定格電流 14.8A
定格電力 17.0kW (実効電力 14.0kW) | 1 | 2.3 | 200 | 3 | (空調設備工事) |
| (CT-1) | 冷却装置(丸形) | 屋 外 | 80冷却機
77.2 1200 ²
21000kWh | 1 | 1.5 | 200 | 3 | (空調設備工事) |
| (E-1) | 集塵式減圧弁付
(二回捲式) | 1階機械室 | 定格出力 28000kWh/年
定格電圧 29.6V
(実効電力 11000kWh/年) | 1 | 0.75 | 200 | 3 | (衛生設備工事) |
| (E-1) | 煙 機 | 1階機械室 | 内径 450φ
外径 500φ | 1 | | | | (空調設備工事) 詳細図参照 |
| (GT-1) | 新 窓 機 | 1階機械室 | 内容量 4400 ³ (1600 ³ ×1750 ³)
立型 本体 SUS444 60"
常用圧力 3.9kg/cm²
SUS溶接部絶縁加工済
定格電圧 480V/3相/50Hz
定格電流 33.4A
定格電力 15.8kW (実効電力 12.5kW) | 1 | | | | (衛生設備工事) 詳細図参照
コア付基礎: 1800 ² ×1800 ² ×300 ³ |
| (GT-2) | 新 窓 機 | 1階機械室 | 内容量 4400 ³ (1600 ³ ×1750 ³)
立型 本体 SUS444 60"
常用圧力 3.9kg/cm²
SUS溶接部絶縁加工済
定格電圧 480V/3相/50Hz
定格電流 33.4A
定格電力 15.8kW (実効電力 12.5kW) | 1 | | | | (衛生設備工事) 詳細図参照
コア付基礎: 1800 ² ×1800 ² ×300 ³ |
| (HEX) | 7.5kW定格冷凍機 | 1階機械室 | 定格出力 48000kWh/年
定格電圧 29.6V
(実効電力 11000kWh/年)
定格電力 SUS 30A | 1 | | | | (衛生設備工事) コア付基礎: 1800 ² ×800 ² ×300 ³ |
| (SC) | 集塵式減圧弁付機器 | 同上 | 定格出力 48000kWh/年
定格電圧 29.6V
(実効電力 11000kWh/年)
定格電力 SUS 30A | 40 | | | | (衛生設備工事) |
| (EXT) | 形 機 タンク | 屋 上 | 内容量 1000 ³ (冷却用 600 ³ ・圧入用 400 ³)
1000×1000(600×400×1000)×1000 ³
容自 500 ³ | 1 | | | | (空調設備工事) 詳細図参照 |
| (L) | 中 継 タンク | 2階 ケンセル | 1000×1000×600 ³
SUS 304 (天吊り型) | 1 | | | | (衛生設備工事) 詳細図参照 |
| (AC) | 強制空気循環器 | 2階722カム | 冷温水シール
定格電圧 76V
定格電流 7.6A
定格電力 0.57kW
定格電圧 480V/3相/50Hz
定格電流 10.4A
定格電力 4.99kW
定格電圧 200V/1相/50Hz
定格電流 24.2A
定格電力 4.84kW
定格電圧 100V/1相/50Hz
定格電流 48.4A
定格電力 4.84kW
定格電圧 50V/1相/50Hz
定格電流 96.8A
定格電力 4.84kW
定格電圧 25V/1相/50Hz
定格電流 193.6A
定格電力 4.84kW
定格電圧 12.5V/1相/50Hz
定格電流 387.2A
定格電力 4.84kW
定格電圧 6.25V/1相/50Hz
定格電流 774.4A
定格電力 4.84kW
定格電圧 3.125V/1相/50Hz
定格電流 1548.8A
定格電力 4.84kW
定格電圧 1.5625V/1相/50Hz
定格電流 3097.6A
定格電力 4.84kW
定格電圧 0.78125V/1相/50Hz
定格電流 6195.2A
定格電力 4.84kW
定格電圧 0.390625V/1相/50Hz
定格電流 12390.4A
定格電力 4.84kW
定格電圧 0.1953125V/1相/50Hz
定格電流 24780.8A
定格電力 4.84kW
定格電圧 0.09765625V/1相/50Hz
定格電流 49561.6A
定格電力 4.84kW
定格電圧 0.048828125V/1相/50Hz
定格電流 99123.2A
定格電力 4.84kW
定格電圧 0.0244140625V/1相/50Hz
定格電流 198246.4A
定格電力 4.84kW
定格電圧 0.01220703125V/1相/50Hz
定格電流 396492.8A
定格電力 4.84kW
定格電圧 0.006103515625V/1相/50Hz
定格電流 792985.6A
定格電力 4.84kW
定格電圧 0.0030517578125V/1相/50Hz
定格電流 1585971.2A
定格電力 4.84kW
定格電圧 0.00152587890625V/1相/50Hz
定格電流 3171942.4A
定格電力 4.84kW
定格電圧 0.000762939453125V/1相/50Hz
定格電流 6343884.8A
定格電力 4.84kW
定格電圧 0.0003814697265625V/1相/50Hz
定格電流 12687769.6A
定格電力 4.84kW
定格電圧 0.00019073486328125V/1相/50Hz
定格電流 25375539.2A
定格電力 4.84kW
定格電圧 9.53e-05V/1相/50Hz
定格電流 50751078.4A
定格電力 4.84kW
定格電圧 4.76e-05V/1相/50Hz
定格電流 101502156.8A
定格電力 4.84kW
定格電圧 2.38e-05V/1相/50Hz
定格電流 203004313.6A
定格電力 4.84kW
定格電圧 1.19e-05V/1相/50Hz
定格電流 406008627.2A
定格電力 4.84kW
定格電圧 5.95e-06V/1相/50Hz
定格電流 812017254.4A
定格電力 4.84kW
定格電圧 2.97e-06V/1相/50Hz
定格電流 1624034508.8A
定格電力 4.84kW
定格電圧 1.49e-06V/1相/50Hz
定格電流 3248069017.6A
定格電力 4.84kW
定格電圧 7.45e-07V/1相/50Hz
定格電流 6496138035.2A
定格電力 4.84kW
定格電圧 3.72e-07V/1相/50Hz
定格電流 12992276070.4A
定格電力 4.84kW
定格電圧 1.86e-07V/1相/50Hz
定格電流 25984552140.8A
定格電力 4.84kW
定格電圧 9.3e-08V/1相/50Hz
定格電流 51969104281.6A
定格電力 4.84kW
定格電圧 4.65e-08V/1相/50Hz
定格電流 103938208563.2A
定格電力 4.84kW
定格電圧 2.32e-08V/1相/50Hz
定格電流 207876417126.4A
定格電力 4.84kW
定格電圧 1.16e-08V/1相/50Hz
定格電流 415752834252.8A
定格電力 4.84kW
定格電圧 5.8e-09V/1相/50Hz
定格電流 831505668505.6A
定格電力 4.84kW
定格電圧 2.9e-09V/1相/50Hz
定格電流 1663011337011.2A
定格電力 4.84kW
定格電圧 1.45e-09V/1相/50Hz
定格電流 3326022674022.4A
定格電力 4.84kW
定格電圧 7.25e-10V/1相/50Hz
定格電流 6652045348044.8A
定格電力 4.84kW
定格電圧 3.62e-10V/1相/50Hz
定格電流 13304090696089.6A
定格電力 4.84kW
定格電圧 1.81e-10V/1相/50Hz
定格電流 26608181392179.2A
定格電力 4.84kW
定格電圧 9.05e-11V/1相/50Hz
定格電流 53216362784358.4A
定格電力 4.84kW
定格電圧 4.52e-11V/1相/50Hz
定格電流 106432725568716.8A
定格電力 4.84kW
定格電圧 2.26e-11V/1相/50Hz
定格電流 212865451137433.6A
定格電力 4.84kW
定格電圧 1.13e-11V/1相/50Hz
定格電流 425730902274867.2A
定格電力 4.84kW
定格電圧 5.65e-12V/1相/50Hz
定格電流 851461804549734.4A
定格電力 4.84kW
定格電圧 2.82e-12V/1相/50Hz
定格電流 1702923609099468.8A
定格電力 4.84kW
定格電圧 1.41e-12V/1相/50Hz
定格電流 3405847218198937.6A
定格電力 4.84kW
定格電圧 7.05e-13V/1相/50Hz
定格電流 6811694436397875.2A
定格電力 4.84kW
定格電圧 3.52e-13V/1相/50Hz
定格電流 13623388872795750.4A
定格電力 4.84kW
定格電圧 1.76e-13V/1相/50Hz
定格電流 27246777745591500.8A
定格電力 4.84kW
定格電圧 8.8e-14V/1相/50Hz
定格電流 54493555491183001.6A
定格電力 4.84kW
定格電圧 4.4e-14V/1相/50Hz
定格電流 108987110982366003.2A
定格電力 4.84kW
定格電圧 2.2e-14V/1相/50Hz
定格電流 217974221964732006.4A
定格電力 4.84kW
定格電圧 1.1e-14V/1相/50Hz
定格電流 435948443929464012.8A
定格電力 4.84kW
定格電圧 5.5e-15V/1相/50Hz
定格電流 871896887858928025.6A
定格電力 4.84kW
定格電圧 2.75e-15V/1相/50Hz
定格電流 1743793775717856051.2A
定格電力 4.84kW
定格電圧 1.37e-15V/1相/50Hz
定格電流 3487587551435712102.4A
定格電力 4.84kW
定格電圧 6.85e-16V/1相/50Hz
定格電流 6975175102871424204.8A
定格電力 4.84kW
定格電圧 3.42e-16V/1相/50Hz
定格電流 13950350205742884009.6A
定格電力 4.84kW
定格電圧 1.71e-16V/1相/50Hz
定格電流 27900700411485768019.2A
定格電力 4.84kW
定格電圧 8.55e-17V/1相/50Hz
定格電流 55801400822971536038.4A
定格電力 4.84kW
定格電圧 4.27e-17V/1相/50Hz
定格電流 111602801645943072076.8A
定格電力 4.84kW
定格電圧 2.14e-17V/1相/50Hz
定格電流 223205603291886144153.6A
定格電力 4.84kW
定格電圧 1.07e-17V/1相/50Hz
定格電流 446411206583772288307.2A
定格電力 4.84kW
定格電圧 5.35e-18V/1相/50Hz
定格電流 892822413167544576614.4A
定格電力 4.84kW
定格電圧 2.67e-18V/1相/50Hz
定格電流 1785644826335089153228.8A
定格電力 4.84kW
定格電圧 1.34e-18V/1相/50Hz
定格電流 3571289652670178306457.6A
定格電力 4.84kW
定格電圧 6.7e-19V/1相/50Hz
定格電流 7142579305340356612915.2A
定格電力 4.84kW
定格電圧 3.35e-19V/1相/50Hz
定格電流 14285158010680713225830.4A
定格電力 4.84kW
定格電圧 1.67e-19V/1相/50Hz
定格電流 28570316021361426451660.8A
定格電力 4.84kW
定格電圧 8.35e-20V/1相/50Hz
定格電流 57140632042722852903321.6A
定格電力 4.84kW
定格電圧 4.17e-20V/1相/50Hz
定格電流 114281260855445705806643.2A
定格電力 4.84kW
定格電圧 2.09e-20V/1相/50Hz
定格電流 228562521710891411613286.4A
定格電力 4.84kW
定格電圧 1.04e-20V/1相/50Hz
定格電流 457125043421782822226672.8A
定格電力 4.84kW
定格電圧 5.2e-21V/1相/50Hz
定格電流 914250086843565644453345.6A
定格電力 4.84kW
定格電圧 2.6e-21V/1相/50Hz
定格電流 1828500173687131288906701.2A
定格電力 4.84kW
定格電圧 1.3e-21V/1相/50Hz
定格電流 3657000347374262577813402.4A
定格電力 4.84kW
定格電圧 6.5e-22V/1相/50Hz
定格電流 7314000694748525155626804.8A
定格電力 4.84kW
定格電圧 3.25e-22V/1相/50Hz
定格電流 14628001389490453111253609.6A
定格電力 4.84kW
定格電圧 1.62e-22V/1相/50Hz
定格電流 29256002778980906222507219.2A
定格電力 4.84kW
定格電圧 8.1e-23V/1相/50Hz
定格電流 58512005557961812445014438.4A
定格電力 4.84kW
定格電圧 4.05e-23V/1相/50Hz
定格電流 117024011115923624890028876.8A
定格電力 4.84kW
定格電圧 2.02e-23V/1相/50Hz
定格電流 234048022231847249780057753.6A
定格電力 4.84kW
定格電圧 1.01e-23V/1相/50Hz
定格電流 468096044463694499560115507.2A
定格電力 4.84kW
定格電圧 5.05e-24V/1相/50Hz
定格電流 936192088927388999120231014.4A
定格電力 4.84kW
定格電圧 2.52e-24V/1相/50Hz
定格電流 1872384177854777998240462028.8A
定格電力 4.84kW
定格電圧 1.26e-24V/1相/50Hz
定格電流 37447683557095559964809240576.6A
定格電力 4.84kW
定格電圧 6.3e-25V/1相/50Hz
定格電流 74895367114191119929618481153.2A
定格電力 4.84kW
定格電圧 3.15e-25V/1相/50Hz
定格電流 149790734228382239859236962306.4A
定格電力 4.84kW
定格電圧 1.57e-25V/1相/50Hz
定格電流 299581468456764479718473924612.8A
定格電力 4.84kW
定格電圧 7.85e-26V/1相/50Hz
定格電流 599162936913528959436947849225.6A
定格電力 4.84kW
定格電圧 3.92e-26V/1相/50Hz
定格電流 1198325873827057918873895698451.2A
定格電力 4.84kW
定格電圧 1.96e-26V/1相/50Hz
定格電流 2396651747654115837747791396902.4A
定格電力 4.84kW
定格電圧 9.8e-27V/1相/50Hz
定格電流 4793303495308231675495582793804.8A
定格電力 4.84kW
定格電圧 4.9e-27V/1相/50Hz
定格電流 9586606990616463350991165587609.6A
定格電力 4.84kW
定格電圧 2.45e-27V/1相/50Hz
定格電流 19173213981232927001982331175219.2A
定格電力 4.84kW
定格電圧 1.22e-27V/1相/50Hz
定格電流 38346427962465854003964662350438.4A
定格電力 4.84kW
定格電圧 6.1e-28V/1相/50Hz
定格電流 76692855924931708007929324700876.8A
定格電力 4.84kW
定格電圧 3.05e-28V/1相/50Hz
定格電流 153385711849863416015858649401753.6A
定格電力 4.84kW
定格電圧 1.52e-28V/1相/50Hz
定格電流 306771423699726832031717298803507.2A
定格電力 4.84kW
定格電圧 7.6e-29V/1相/50Hz
定格電流 61354284739945366406343459760711.4A
定格電力 4.84kW
定格電圧 3.8e-29V/1相/50Hz
定格電流 1227085694798907328126869195214222.8A
定格電力 4.84kW
定格電圧 1.9e-29V/1相/50Hz
定格電流 245417138959781465625373839042445.6A
定格電力 4.84kW
定格電圧 9.5e-30V/1相/50Hz
定格電流 490834277919562931250747678084891.2A
定格電力 4.84kW
定格電圧 4.75e-30V/1相/50Hz
定格電流 981668555839125862501495356169782.4A
定格電力 4.84kW
定格電圧 2.37e-30V/1相/50Hz
定格電流 196333711167825724500299071239564.8A
定格電力 4.84kW
定格電圧 1.19e-30V/1相/50Hz
定格電流 392667422335651449000598142479129.6A
定格電力 4.84kW
定格電圧 5.95e-31V/1相/50Hz
定格電流 785334844671302898001196284958259.2A
定格電力 4.84kW
定格電圧 2.97e-31V/1相/50Hz
定格電流 1570669689342605796002392569916518.4A
定格電力 4.84kW
定格電圧 1.48e-31V/1相/50Hz
定格電流 3141339378685211592004785139933236.8A
定格電力 4.84kW
定格電圧 7.4e-32V/1相/50Hz
定格電流 6282678757370423184009570279866473.6A
定格電力 4.84kW
定格電圧 3.7e-32V/1相/50Hz
定格電流 1256535751474084636801914055973247.2A
定格電力 4.84kW
定格電圧 1.85e-32V/1相/50Hz
定格電流 2513071502948169273603828111946494.4A
定格電力 4.84kW
定格電圧 9.25e-33V/1相/50Hz
定格電流 5026143005896338547207656223892988.8A
定格電力 4.84kW
定格電圧 4.62e-33V/1相/50Hz
定格電流 10052286011792677094415312477785977.6A
定格電力 4.84kW
定格電圧 2.31e-33V/1相/50Hz
定格電流 20104572023585354188830624955571955.2A
定格電力 4.84kW
定格電圧 1.15e-33V/1相/50Hz
定格電流 40209144047170708377661249111143910.4A
定格電力 4.84kW
定格電圧 5.75e-34V/1相/50Hz
定格電流 80418288094341416755324822222287820.8A
定格電力 4.84kW
定格電圧 2.87e-34V/1相/50Hz
定格電流 160836576188682833510649644444575641.6A
定格電力 4.84kW
定格電圧 1.44e-34V/1相/50Hz
定格電流 321673152377365667021292888889151283.2A
定格電力 4.84kW
定格電圧 7.2e-35V/1相/50Hz
定格電流 643346304754731334042585777778302566.4A
定格電力 4.84kW
定格電圧 3.6e-35V/1相/50Hz
定格電流 128669260950946266808517155555660513328.8A
定格電力 4.84kW
定格電圧 1.8e-35V/1相/50Hz
定格電流 25733852190189253361710343111122126656.6A
定格電力 4.84kW
定格電圧 9e-36V/1相/50Hz
定格電流 5146770438037850672342068622222442533.2A
定格電力 4.84kW
定格電圧 4.5e-36V/1相/50Hz
定格電流 10293540876075701344684137444444885066.4A
定格電力 4.84kW
定格電圧 2.25e-36V/1相/50Hz
定格電流 20587081752151402689368268888897711332.8A
定格電力 4.84kW
定格電圧 1.12e-36V/1相/50Hz
定格電流 41174163504302805378777337777777777777.6A
定格電力 4.84kW
定格電圧 5.6e-37V/1相/50Hz
定格電流 82348327008605610757554755555555555555.2A
定格電力 4.84kW
定格電圧 2.8e-37V/1相/50Hz
定格電流 164696654017211215115111111111111111111.4A
定格電力 4.84kW
定格電圧 1.4e-37V/1相/50Hz
定格電流 32939330803442243023023023023023023023.8A
定格電力 4.84kW
定格電圧 7e-38V/1相/50Hz
定格電流 65878661606884486046046046046046046046.6A
定格電力 4.84kW
定格電圧 3.5e-38V/1相/50Hz
定格電流 131757323213776912108108108108108108108.2A
定格電力 4.84kW
定格電圧 1.75e-38V/1相/50Hz
定格電流 26351464642755382421616161616161616161.6A
定格電力 4.84kW
定格電圧 8.75e-39V/1相/50Hz
定格電流 5270292928551076484323232323232323232.8A
定格電力 4.84kW
定格電圧 4.37e-39V/1相/50Hz
定格電流 10540585857102529686464646464646464646.4A
定格電力 4.84kW
定格電圧 2.19e-39V/1相/50Hz
定格電流 21081171714250573729292929292929292929.6A
定格電力 4.84kW
定格電圧 1.09e-39V/1相/50Hz
定格電流 42162343428501144558585858585858585859.2A
定格電力 4.84kW
定格電圧 5.45e-40V/1相/50Hz
定格電流 84324686857002289117171717171717171718.4A
定格電力 4.84kW
定格電圧 2.72e-40V/1相/50Hz
定格電流 16864937371404578223423423423423423423.8A
定格電力 4.84kW
定格電圧 1.36e-40V/1相/50Hz
定格電流 33729874742809156446846846846846846846.6A
定格電力 4.84kW
定格電圧 6.8e-41V/1相/50Hz
定格電流 6745974948561831288968968968968968968.2A
定格電力 4.84kW
定格電圧 3.4e-41V/1相/50Hz
定格電流 13491949897123665777937937937937937937.6A
定格電力 4.84kW
定格電圧 1.7e-41V/1相/50Hz
定格電流 2698389979425333155959595959595959595.2A
定格電力 4.84kW
定格電圧 8.5e-42V/1相/50Hz
定格電流 5396779958850666311919191919191919191.6A
定格電力 4.84kW
定格電圧 4.25e-42V/1相/50Hz
定格電流 1079355991770133223838383838383838383.8A
定格電力 4.84kW
定格電圧 2.12e-42V/1相/50Hz
定格電流 2158711983540266447676767676767676767.6A
定格電力 4.84kW
定格電圧 1.06e-42V/1相/50Hz
定格電流 4317423967080532931353535353535353535.2A
定格電力 4.84kW
定格電圧 5.3e-43V/1相/50Hz
定格電流 863484793416106586270707070707070707.4A
定格電力 4.84kW
定格電圧 2.65e-43V/1相/50Hz
定格電流 1726969486832213125441414141414141414.8A
定格電力 4.84kW
定格電圧 1.32e-43V/1相/50Hz
定格電流 3453938973664426250882082082082082082.6A
定格電力 4.84kW
定格電圧 6.6e-44V/1相/50Hz
定格電流 6907877947328852501763163163163163163.2A
定格電力 4.84kW
定格電圧 3.3e-44V/1相/50Hz
定格電流 1381575589465770350352632632632632632.8A
定格電力 4.84kW
定格電圧 1.65e-44V/1相/50Hz
定格電流 2763151178931540700705265265265265265.6A
定格電力 4.84kW
定格電圧 8.25e-45V/1相/50Hz
定格電流 55263023578630814014105265265265265265.2A
定格電力 4.84kW
定格電圧 4.12e-45V/1相/50Hz
定格電流 1105260471572616280282105265265265265.6A
定格電力 4.84kW
定格電圧 2.06e-45V/1相/50Hz
定格電流 22105209431452325605642105265265265265.2A
定格電力 4.84kW
定格電圧 1.03e-45V/1相/50Hz
定格電流 4421041886290465120112842105265265265.6A
定格電力 4.84kW
定格電圧 5.15e-46V/1相/50Hz
定格電流 8842083772580930240225642105265265265.2A
定格電力 4.84kW
定格電圧 2.57e-46V/1相/50Hz
定格電流 17684167545161660480512842 | | | | | |

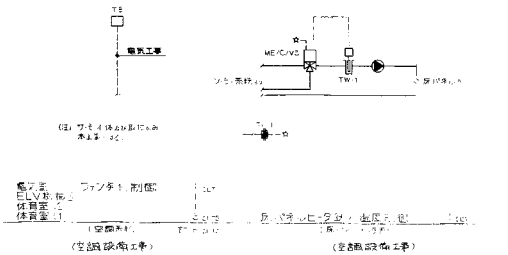
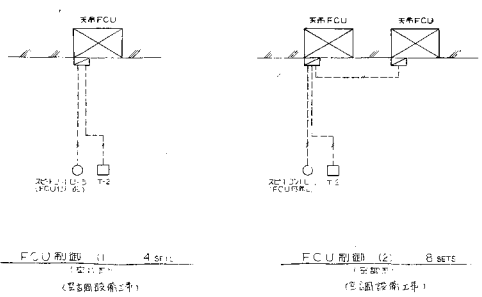


自動制御機器表

| 記号 | 名称 | 型番 | 備考 |
|------|------------|----------|-------|
| J-1 | 電圧計 | TA045A | |
| T-1 | 温度計 | TA045B | |
| T-2 | 温度計 | TA045A | |
| H-1 | ヒートスイッチ | H1415A | |
| THP | 圧力スイッチ | DY30A | |
| TP | 圧力スイッチ | T991A | W/海軍機 |
| TE-1 | 温度計 | TA045A | W/ |
| TE-2 | 温度計 | TA045A | W/芝浦機 |
| TE-3 | 温度計 | TA045A | W/芝浦機 |
| R-1 | 圧力スイッチ | RY7518A | |
| ME-1 | モールドビルモータ | MR210A | |
| ME-2 | モールドビルモータ | MR04E | |
| CV | バルブアクチュエータ | G445C | |
| VP | 圧力センサー | VS0045A | |
| V-1 | 電動バルブ | VY100 | |
| TA-1 | トランス | AT22.1** | |
| TE-1 | 温度検出器 | RTD7410 | |
| ME-1 | モールドビルモータ | MR04E | |
| ME-2 | モールドビルモータ | MR04E | |

配管表

| 記号 | 形状 | 寸法 | 材質 | 備考 |
|------------|--------|----|----|----------|
| FCU用配管 (1) | 4 sets | | | (空調設備工事) |
| FCU用配管 (2) | 8 sets | | | (空調設備工事) |



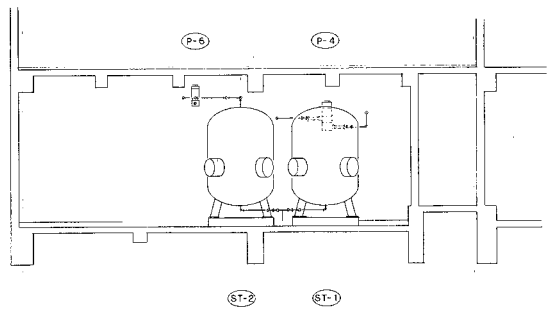
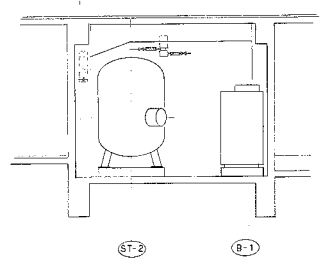
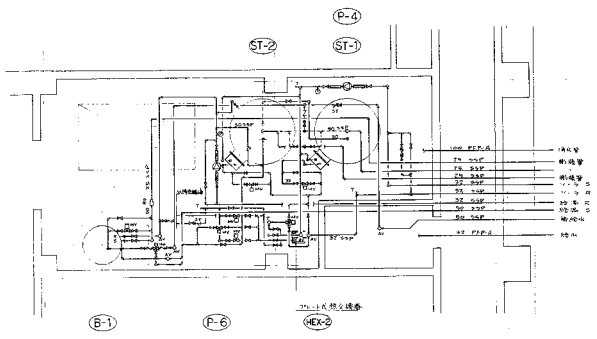
配管表

| 記号 | 形状 | 寸法 | 材質 | 備考 |
|------------|--------|----|----|----------|
| FCU用配管 (1) | 4 sets | | | (空調設備工事) |
| FCU用配管 (2) | 8 sets | | | (空調設備工事) |



H229008915026

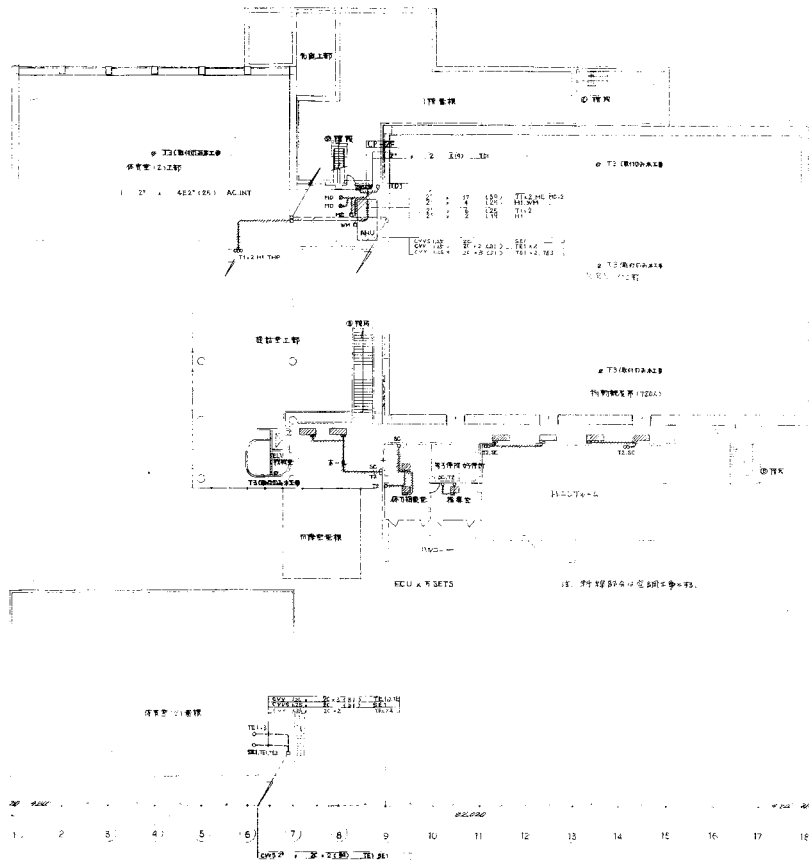
26



(衛生設備)

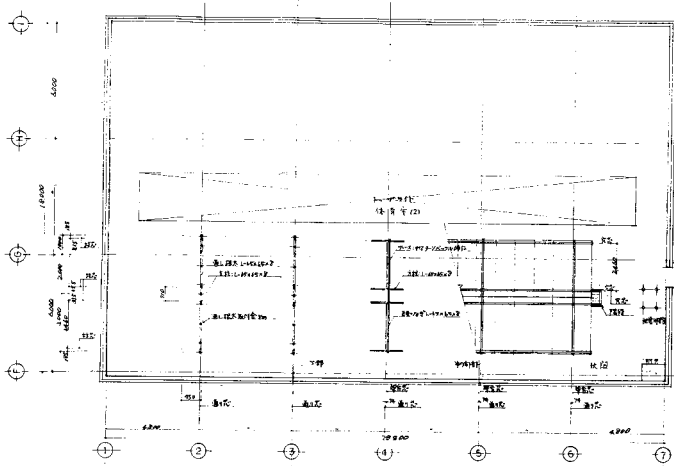
| | | | |
|-------------|----------------------|----------|---------|
| 工事名 | 環境所汚水ポンプセンター(仮称)新設工事 | 年月日 | 5/10/15 |
| 図番 | P-11 | 1階機械室詳細図 | 縮尺 1/50 |
| 原図者 | 村田政真建築設計事務所 | 承認者 | 村田政真 |
| 検査者 | 村田政真 | 検査日 | |
| 機 洪 市 建 築 局 | 村田政真建築設計事務所 | | |

H229008915028

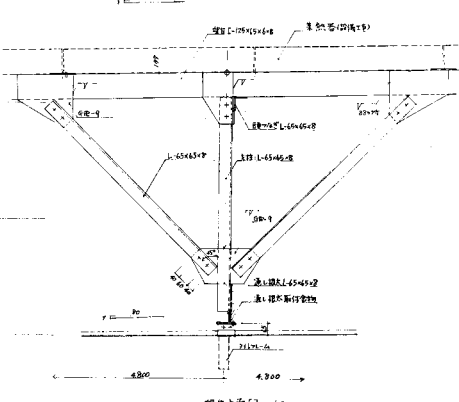


(繪圖比例)

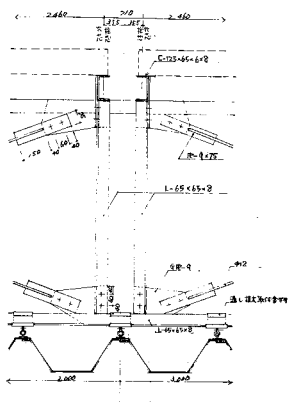
| | | | |
|---------------------|--------------------|----|--------|
| 工程名 | 桃園市戶政事務所中心(原竹園工務所) | 圖號 | S21015 |
| 圖名 | P-13 自動制印設備系統圖 | 比例 | 1/200 |
| 設計 | 黃國華 | 繪圖 | 吳國華 |
| 校核 | 黃國華 | 監工 | 吳國華 |
| 桃園市戶政事務所 竹園製版廠設計事務所 | | | |



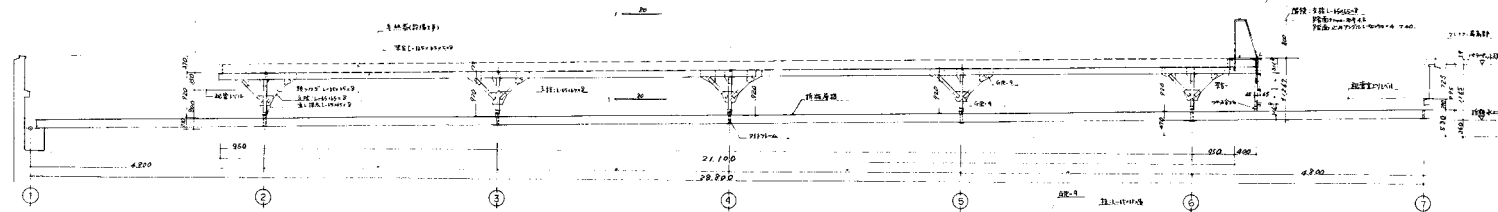
建築物平面圖 1/100



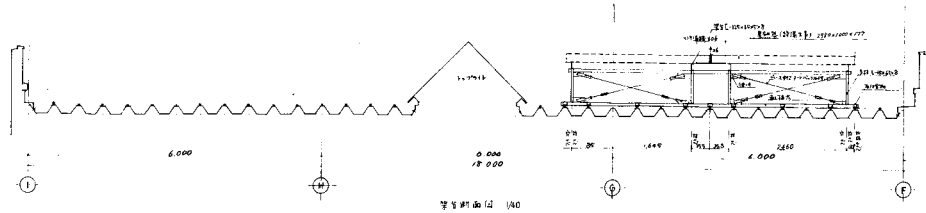
屋頂断面圖 1/10



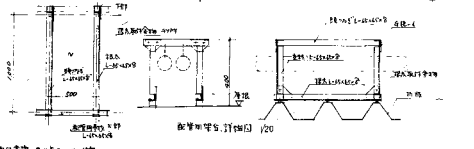
柱断面圖 1/10



屋頂断面圖 1/40



屋頂断面圖 1/40



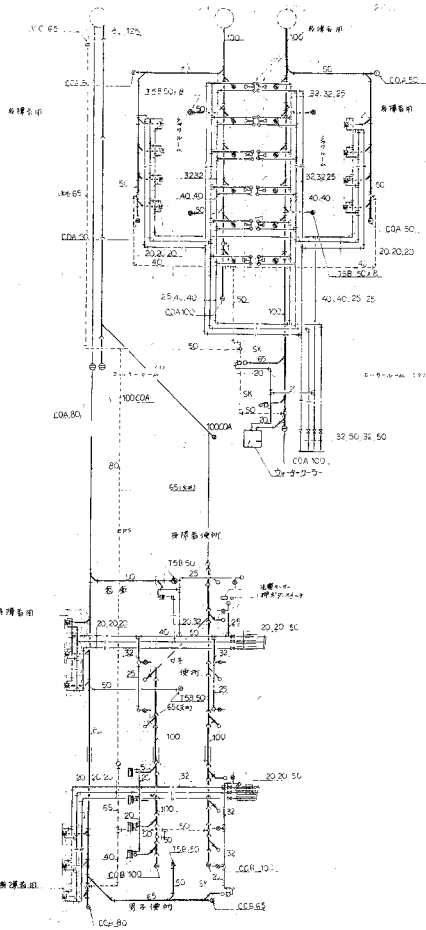
開口断面圖 1/20

材料表
 鋼管(鋼管桁架) φ 42
 鋼管(鋼管桁架) φ 47
 鋼管(鋼管桁架) φ 47
 鋼管(鋼管桁架) φ 47

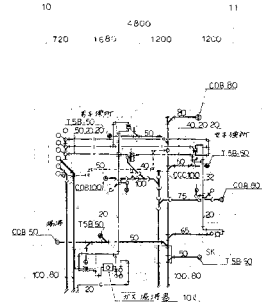
(注) 本圖は、當然基準用空白図であり、建築士印は、
 本工事では、當然基準用空白図に記入したものとす。

| | | | |
|---------------------|-------------|-----|-------------|
| 工事名 | 飯沼市役所庁舎改修工事 | 年月日 | 07.10.15 |
| 図番 | 14 | 図尺 | 1/100, 1/20 |
| 製図者 | 村田政典 | 監製者 | 村田政典 |
| 検査者 | 村田政典 | 承認者 | 村田政典 |
| 飯沼市 建築局 村田政典建築設計事務所 | | | |

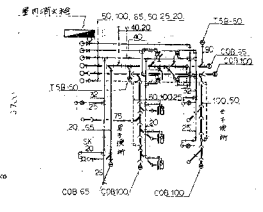
H229008915030



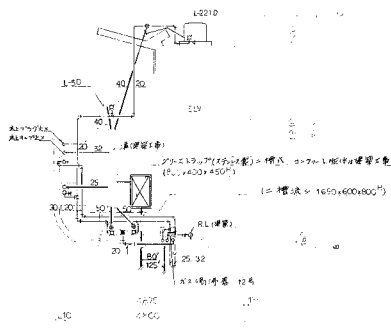
1階平面図 1/50



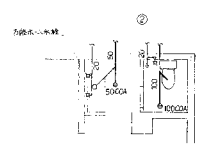
2階平面図 1/50



3階平面図 1/50



4階平面図 1/50

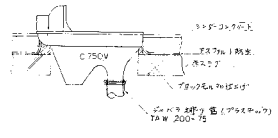


5階平面図 1/50

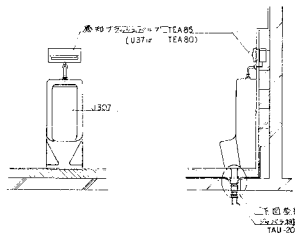
確認済印

| | | | |
|-----|-------|-----|------------|
| 図名 | 1階平面図 | 縮尺 | 1/50 |
| 図番 | 1-1 | 作成日 | 2022.08.15 |
| 作成者 | 村田政真 | 確認者 | 村田政真 |
| 承認者 | 村田政真 | 承認日 | 2022.08.15 |

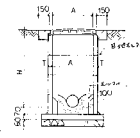
横浜市建築局 村田政真建築設計事務所



排水口蓋取付詳細図 1/12

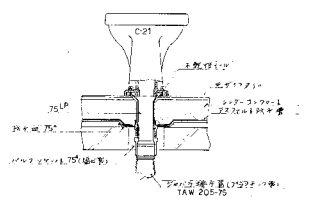


小便器取付断面図 1/20

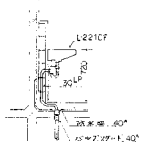


排水口構造図

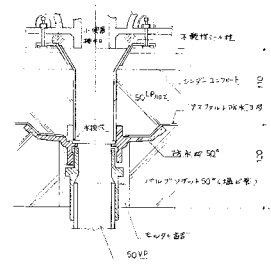
| | | |
|-------|-----|---------|
| 排水口蓋径 | 450 | 600 |
| A | 450 | 600 |
| T | 60 | 60 |
| H | 200 | 190-180 |



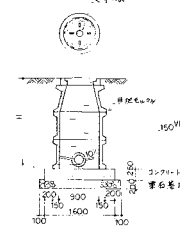
排水口蓋取付詳細図 1/10



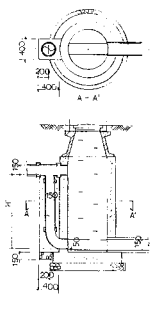
洗面器取付断面図 1/30



小便器取付断面詳細図 1/3



第一種大孔溝道図

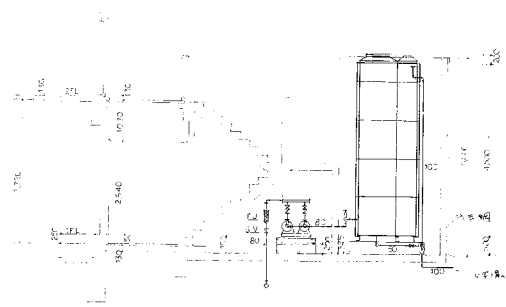


孔副管構造図

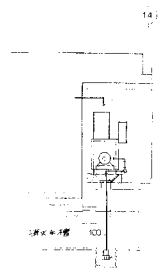
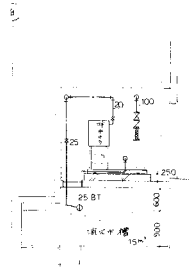
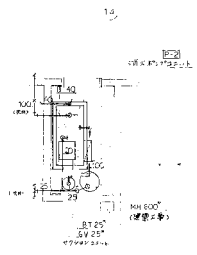
(倉庫取付)

| | | | |
|-------|----------|--------|----------|
| 1. 名称 | 洗面器取付断面図 | 2. 図番 | 57.10.15 |
| 3. 寸法 | 450 | 4. 寸法 | 1/10 |
| 5. 材料 | ステンレス | 6. 材料 | ステンレス |
| 7. 仕様 | 洗面器取付 | 8. 仕様 | 洗面器取付 |
| 9. 備考 | | 10. 備考 | |

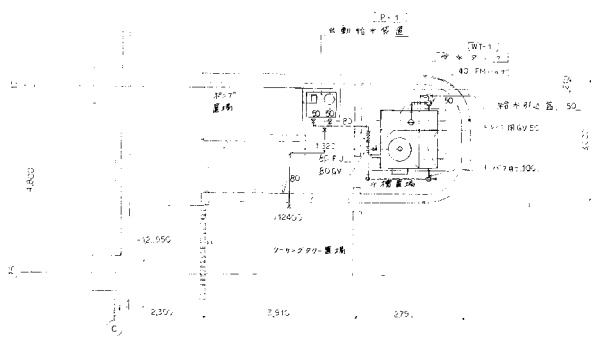
横浜商産株式会社 村田政真建築設計事務所



断面図



3階エスカレーター詳細図 1/50

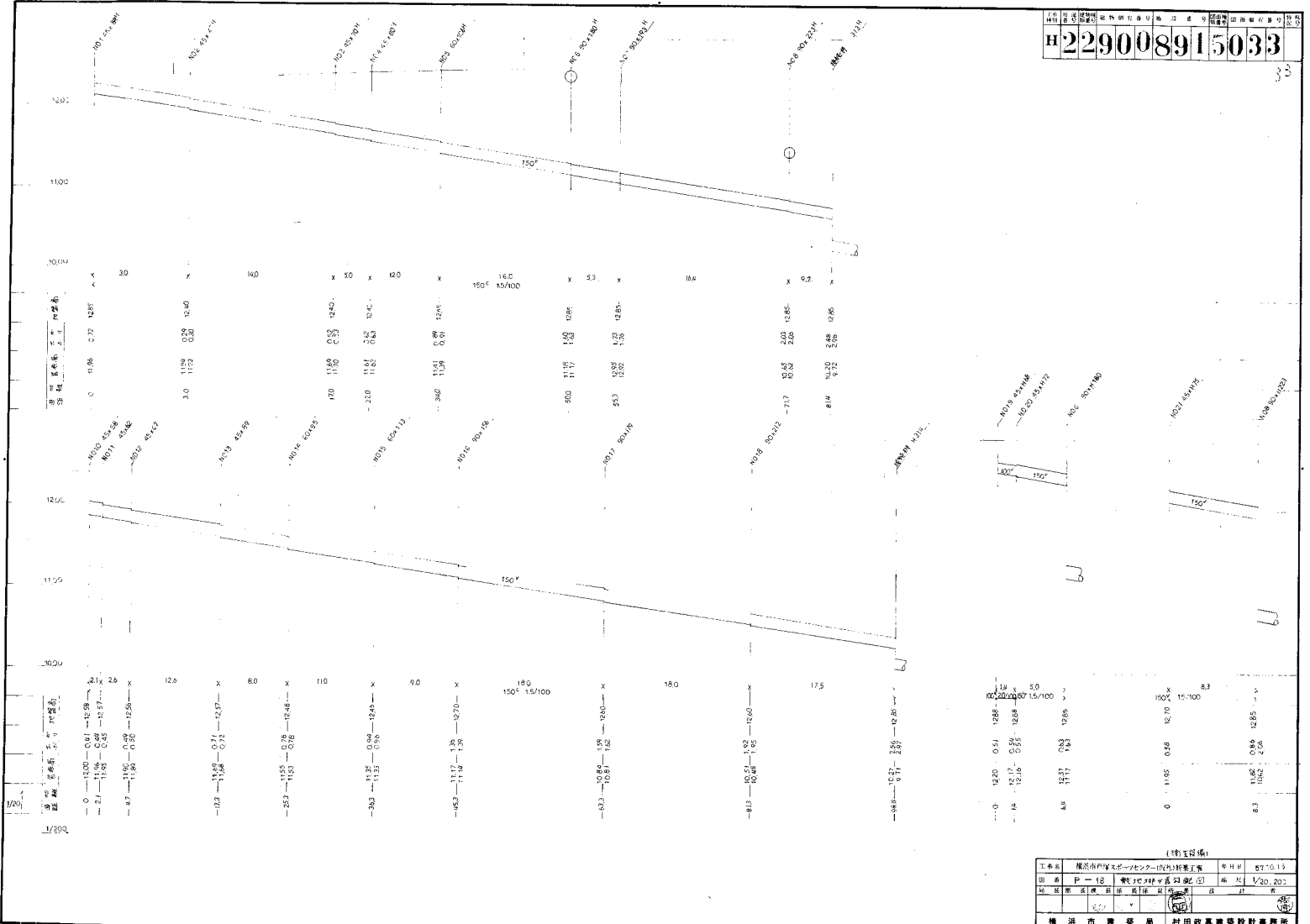


平面図

2階エスカレーター視る平面図 1/50

| | | | |
|--------|------------------|-------------|----------|
| (衛生設備) | | | |
| 工事名 | 昭和三十九年度市営住宅の耐震工事 | 年月日 | 57.10.15 |
| 場所 | 昭和三十九年度市営住宅 | 面積 | 1,500 |
| 図面内容 | 衛生設備 | 縮尺 | 1/50 |
| 製図者 | 村田政真 | 検査者 | 村田政真 |
| 横浜市長官舎 | | 村田政真建築設計事務所 | |

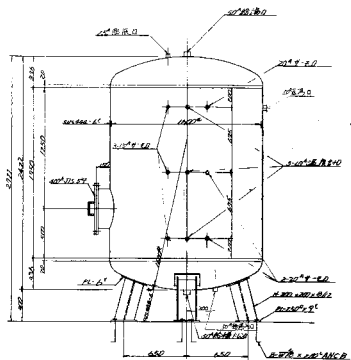
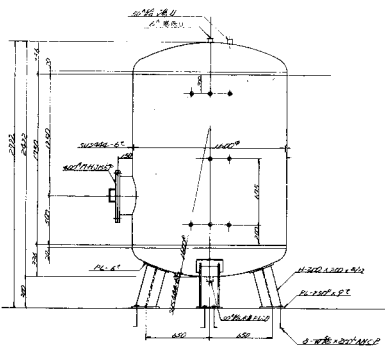
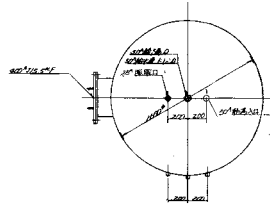
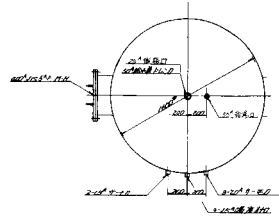
H 229008915033



(物主印欄)

| | | | |
|-----|--------------|----|------------|
| 工号 | 229008915033 | 年度 | 2013 |
| 図名 | P-18 敷地設計図 | 縮尺 | 1/200 |
| 作成者 | 村田政真建築設計事務所 | 日付 | 2013.10.13 |
| 検査者 | 村田政真 | 日付 | 2013.10.13 |
| 備考 | | | |

横浜市 建築局 村田政真建築設計事務所

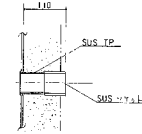
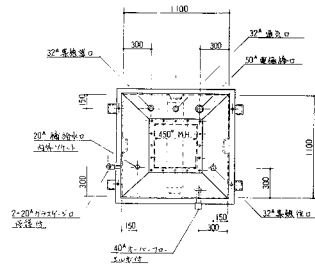


①-1) スチール製高圧タンク 寸法 単位

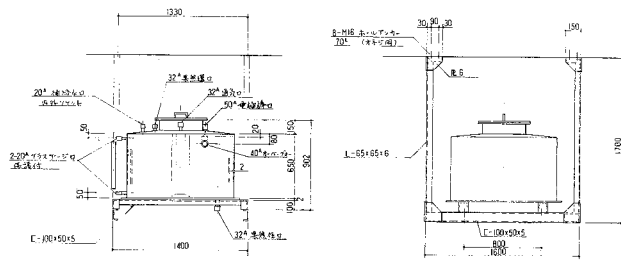
| | |
|----|------------------------------------|
| 寸法 | 1000 x 1000 |
| 材質 | 鋼製高圧鋼板 S45C/A516 |
| 圧力 | 10.0 MPa (100 kg/cm ²) |
| 容積 | 0.77 m ³ (770 L) |
| 重量 | 300 kg |

①-2) スチール製高圧タンク 寸法 単位

| | |
|----|------------------------------------|
| 寸法 | 1000 x 1000 |
| 材質 | 鋼製高圧鋼板 S45C/A516 |
| 圧力 | 10.0 MPa (100 kg/cm ²) |
| 容積 | 0.77 m ³ (770 L) |
| 重量 | 300 kg |



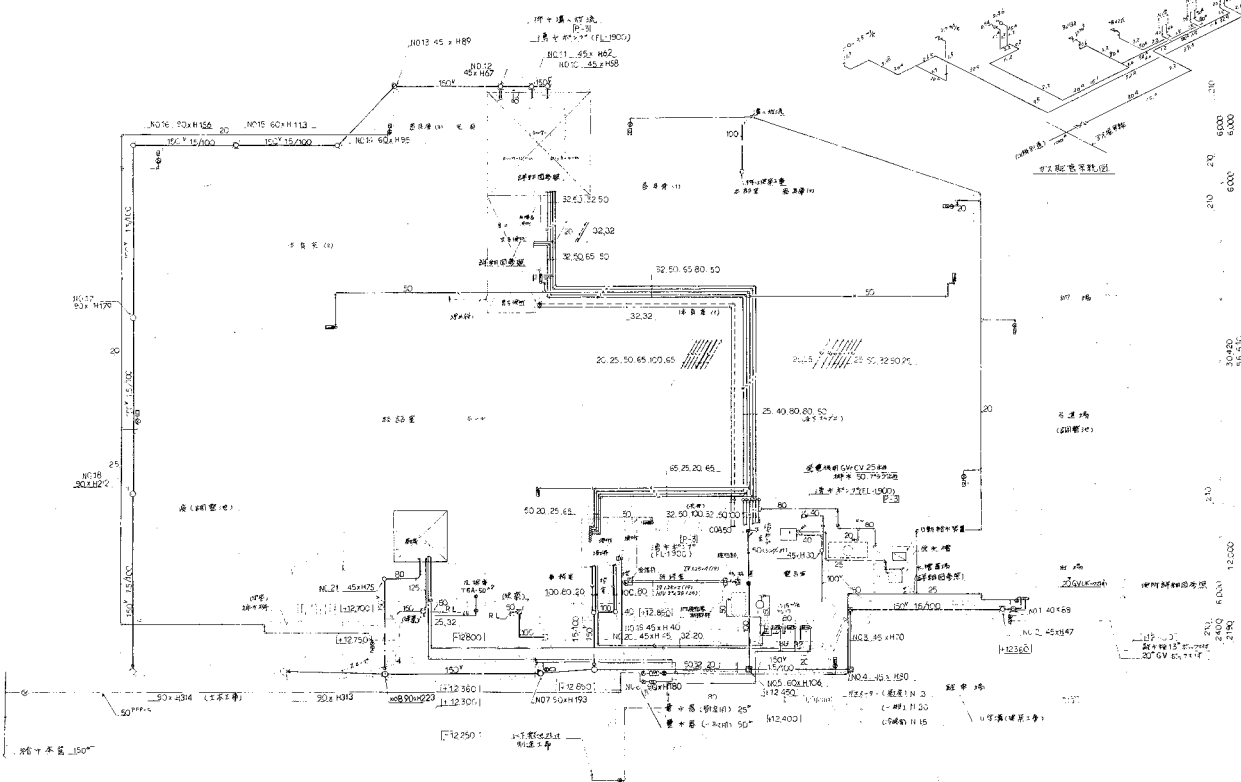
断面図詳細



| | |
|----|-------------------------|
| 品名 | ステンレス製 円筒形 部品 |
| 仕様 | ステンレス製 SUS304 / SUS316L |
| 材質 | ステンレス製 SUS304 / SUS316L |
| 寸法 | 外径φ110mm 高さ100mm |
| 重量 | 約 0.5kg |

H229008915020

20



A
B
C
D
E
F
G
H
I
J

1 2 3 4 5 6 7 8 9 10 11 12 13 14 15 16 17 18

確認章
5/13/2018

| | | | |
|--------------------|----------------|-----------|------------|
| 1/16 | 横浜市建設局 建設部 建築課 | 5/13/2018 | |
| 図名 | P-05 1階平面図 | 縮尺 | 1/200 |
| 作成者 | 村田政真 | 校核者 | 村田政真 |
| 作成日 | 2018.05.13 | 校核日 | 2018.05.13 |
| 横浜市建設局 村田政真建築設計事務所 | | | |

