

戸塚区公式ツイッター



#オカタイトツカフ
#オカタクないツカフ



#ソーシャルディスタンス

こころ豊かに つながる笑顔 元気なとつか

ととつか

2021 No.281 3

▶戸塚区のいま (令和2年9月1日現在)
 人口: 281,141人
 世帯数: 120,737世帯
*国勢調査の結果が発表され次第、更新します

初めて赤ちゃんができた

妊娠期～出産～子育ては地域と一緒に

初めての妊娠、出産、
 赤ちゃんとの生活。
 戸塚区では区福祉保健センターと
地域子育て支援拠点
 (とつとの芽、サテライト)が窓口となり、
地域全体で子育てを支援しています！

<スタート>
 赤ちゃんができた♡



1 区役所で
母子健康手帳
交付

いろいろなサービスを知ることができた！少し不安が解消できたかな！

母子健康
コーディネーター
(※1)

おめでとう！！



2 福祉保健
センターの
両親教室
(妊娠16週頃から)

初めての産、知らないことばかり！

3 とことこ
ルーム(※3)を
見学

ご近所のプレママ
友達ができた！



動画でも配信中！



HP 戸塚区 両親教室 で 検索

赤ちゃんの体重を測ってもらったり、お話を聞いてもらえて安心！

7 母子訪問



“予防接種どこの病院行ってる～？”などママ友と情報交換♪

8 (~生後4か月)
こんにちは
赤ちゃん訪問

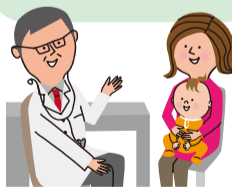
地域の人がおもちゃを持ってきてくれた



6 出産 おめでとう♡

子どもの成長を確認できた。不安だったことも相談できた！！

11 福祉保健
センター(区役所)
の4か月健診



10 地域の
赤ちゃん教室



9 産後の相談
(※2 子ども・家庭支援相談)

母乳の出が心配で…



子どもを遊ばせながら、地域の口コミ情報を見たり、スタッフとお話もできますよ。

4 とつとの芽の
お世話体験会
(妊娠16週頃から)



パパ友ができた！

▶とつとの芽って
どんなところ？



5 区役所で
母子健康コー
ディネーター(※1)に、
産後のサポート
について相談



ちょっと一息
毎日お疲れさま！
これからの子育ても
いつでも相談してね♡

子育ては、1人でするんじゃないんだ。みんなに見守ってもらえて安心♡



妊娠期からの切れ目ない支援を地域の人々で行っていきます。一人で抱えず周りを頼ってくださいね。

☎ 区役所こども家庭支援担当 (☎866-8472 fax 866-8473)

※新型コロナウイルス感染症の感染拡大の状況により、各種教室・健診などの開催が休止や延期になる可能性があります。詳細については区HPでご確認ください。

- (※1) 母子健康コーディネーターとは: 妊娠期から生後4か月までを中心に、妊産婦さんやそのご家族を支援する専門職です。
- (※2) 子ども・家庭支援相談とは: 乳幼児期から思春期までの子育ての相談ができます。
- (※3) とつつかの子育て応援ルーム「とことこ」 戸塚町16-17 区役所3階 ☎866-8472 fax 866-8473 ☎月～金曜(区役所開庁日)9時～16時

戸塚区役所 〒244-0003 戸塚町 16-17
 ☎ 866-8484 fax 862-3054
 HP 戸塚区役所 で 検索

▶ 3月の区役所土曜開庁日: 13日・27日(毎月第2・4土曜)
 開庁時間: 9時～12時
 取扱業務: 戸籍課、保険年金課、こども家庭支援課(児童手当の申請・受付、母子健康手帳の交付のみ)
(※新型コロナウイルス感染症感染予防のため、発熱や咳症状がある場合の来庁は見合わせてください。)

戸籍課窓口混雑状況配信中!
 (マイナンバーカードの受取など)
 ※土曜開庁日は大変混みます。
 平日の来庁にご協力ください。

