

マークの説明 日・時・期間 所会場 対象・定員 費用 保育 持ち物 申込み 問合せ 休館日 電話番号 ファクス番号 Eメール WEBウェブページ 往復はがき はがき 必要事項とある場合は、行事名、〒、住所、氏名(ふりがな)、電話番号、往復はがきの場合は返信面を明記してください。締切日必着。

お知らせ 〻 イベントや講座などが中止・変更になる場合がありますので、問合せ先へ確認してください。

区役所からのお知らせ

募集

「ミニ・キエーロ」講習会
小型生ごみ処理器の講習会参加者を募集します。講習会終了後、ミニ・キエーロ(幅75cm×高さ35cm×奥行き45cm)をお渡しします。
7月4日(土) 14時～16時 区役所8階大会議室
区内在住でアンケートに協力できる人:抽選40人※ミニ・キエーロの利用開始後3か月をめぐに、

使用状況に関するアンケートの回答をお願いします。5月31日までに(必要事項)を明記)で区役所資源化推進担当へ(866-8411 864-1933 to-shigen@city.yokohama.lg.jp)

フレイル予防ボランティア講座
フレイル予防(①体操②認知症予防/体操③お口のケア・栄養)について学び、介護予防ボランティアとして地域で活動するための講座(全7回、原則全日参加)
6月11日・18日・25日(木) 7月2日・9日・16日(木) 7月27日(月) 13時30分～15時30分※6月25日のみ10時～12時(受付開始は15分前から)

区役所8階大会議室AB
区内で地域のボランティアとして活躍したい人:先着40人
5月11日 9時～6月5日に区役所高齢者支援担当へ(866-8439 881-1755)

6月1日・15日・22日・29日(月) 15時～17時 戸塚スポーツセンター 第3体育室
社交ダンスを始めたい人:先着40人 費2,000円
5月31日までに(必要事項)を記入)で海田 孝(090-5326-5669または813-6114 t.kaida@vivid.ocn.ne.jp)へ

スポーツ

社交ダンス初心者講習会
[種目] ワルツ、チャチャチャ



献血を実施します～献血は命をつなぐボランティア～

神奈川県内では、1日約900人の献血協力が必要です。患者さんがいつでも安心して輸血を受けられるよう、献血へのご協力をお願いします。

ここから献血の事前予約ができるよ!



6月9日(火) 9時30分～15時30分 (休憩時間11時30分～13時)
区役所1階 荷捌き場(ハックドラッグ戸塚区役所店の横)

区役所事業企画担当 (866-8424 865-3963)

個別健康相談のお知らせ(要予約)

区役所健康づくり係へ (866-8426～7 865-3963)

- 健康相談: 高血圧、脂質異常症、糖尿病、肥満などの生活習慣改善のアドバイス
禁煙相談: たばこをやめたい人へ個別に支援

5月19日(火) 午後・22日(金) 午前・26日(火) 午後、6月2日(火) 午後
区役所5階 健康相談室
市内在住※電話申込ができない人は、(必要事項)と相談内容を記入)
※1人あたりの相談時間は1時間以内

音楽の街とつか 毎月第3土曜はとつか音楽の日

区民広間コンサート
子どもから大人まで楽しめるミニコンサート
今月の出演: フラワー東戸塚(手話ダンス)、Re:Ze.(アコースティックユニット)
5月16日(土) 12時～13時(11時30分開場) 区役所3階 区民広間
当日直接

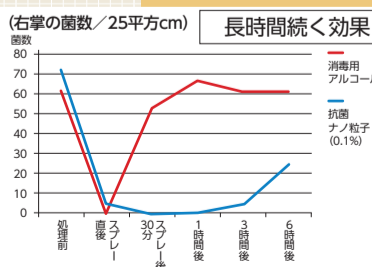
とつかストリートライブ
青空の下でストリートミュージシャンの演奏を一緒に楽しもう!
5月16日(土) 10時30分～18時(出演者数により変更有、最新情報はWEBへ)
トツカーナ東急プラザデッキ(戸塚駅西口歩道橋) 当日直接

区民広間コンサート運営委員会事務局、とつかストリートライブ運営委員会事務局(区役所地域活動係 866-8416 864-1933)

戸塚が誇るものづくり技術
区内には、長年にわたり地域に根ざして活動するものづくり企業が数多くあります。今回は「株式会社 ナノカム」の取組をご紹介します。
戸塚区のものづくり企業紹介冊子
詳しくはこちら

環境と暮らしを守る抗菌・抗ウイルス技術

株式会社 ナノカム
株式会社ナノカムは独自のナノポリマー技術を活かした抗菌・抗ウイルス素材の研究開発を進める企業です。細菌やウイルスに吸着・無害化し、環境負荷が少ない点が特徴で、神奈川県「ME-BYO BRAND」認定を受けるなど評価を受けてきました。また、「戸塚ものづくり自慢展」にも参加し、地元発の技術を多くの人に知ってもらう取組にも積極的です。地域との繋がりを大切にしながら、毎日の暮らしをより安全で快適にする製品づくりを続けています。



※未病の状態を見える化したり、未病の改善につながることを期待できる商品・サービスのうち、優れたものを「ME-BYO BRAND」として神奈川県が認定しています。



アルコールは揮発すると効果が無くなりますがナノポリマーは6時間以上効果が持続
「戸塚ものづくり自慢展」で効果を説明中! 子どもにも安心して使用できます

区役所地域活動係 (866-8413 864-1933)

今年もやります。柏尾川桜並木を将来に引き継ごう!

区役所では、区の魅力である柏尾川桜並木の美しい景観を将来に継承するため、保全・再生に取り組んでいます。皆様のご支援のおかげで目標金額に達した昨年度に引き続き、クラウドファンディング型ふるさと納税を実施しています。

目標金額: 700万円



ふるさと納税ポータルサイト



令和7年寄附者御芳名板

※市内在住の方は返礼品を受け取ることはできません。
※市内在住の方も住民税等の控除を受けることは可能です。
※在住場所に関わらず、1万円以上ご寄附いただいた方は区ホームページにお名前を掲載します。
10万円以上ご寄附いただいた方は柏尾川沿いに御芳名板を設置します。

区役所企画調整係 (866-8327 862-3054)

皆さんからのご支援、お待ちしております!

気になる健康、気軽にチェック! わくわく健康フェア

6月4日(木) 10時30分～14時30分 ※受付は14時20分まで
区役所3階 区民広間 当日直接

専門相談 健康チェック

禁煙相談、お薬相談、歯科相談、
口腔機能測定、ベジチェック®、
骨密度測定、血管年齢測定、肺年齢測定

子どもも楽しめるよ!

午前: よみきかせ会
午後: むし歯予防演劇



詳細はこちら

歯と口の健康、食育、禁煙

パネル展も開催!

5月25日(月)～6月12日(金)
区役所3階 区民広間

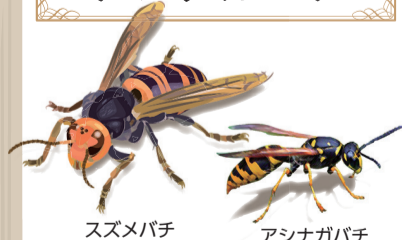


会場でクイズに答えてプレゼントをもらおう! (期間内先着150人)
※フェア当日分あり

【共催】戸塚区歯科医師会
【協力】戸塚区薬剤師会、戸塚区保健活動推進委員会、戸塚区食生活等改善推進委員会、戸塚図書館

区役所健康づくり係 (866-8426～7 865-3963)

身近な厄介モノ対策事典
スズメバチ
アシナガバチ



スズメバチ

アシナガバチ

草木の害虫を食べしてくれる益虫だが、家など人が活動する場所の近くで巣を作ると危険な昆虫となることがある。
毎年5月頃から巣を作り始め、真夏にかけて巣が大きくなる。巣が作られやすい場所を点検し、早期に駆除することが大切。

巣の特徴

- スズメバチ
● 巣の形がボール型(作り始めはとっくり型)
● マーブル模様 ● 巣穴がひとつ

- アシナガバチ
● お椀をひっくり返した形やシャワーヘッドのような形
● 下から巣穴がたくさん見える

巣をつくられやすい場所

- 垣根・植込みの中 ● 軒下
● 天井裏、壁の中(スズメバチのみ)
● 木の洞の中(スズメバチのみ)

もし巣を見つけたら

- 4～6月は比較的 safely 駆除が行えます。ただし、アシナガバチと違い、スズメバチは危険性が高いため、業者に駆除を依頼しましょう。
● 環境衛生係では巣の駆除は行っていませんが、相談の受付や駆除業者の案内を行っています。

詳しくはこちら



区役所環境衛生係 (866-8476 866-2513)